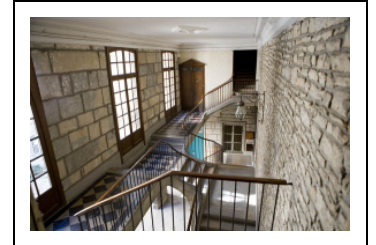


HÔTEL DE MAÏCHE, PUIS DE THUREY

Bourgogne-Franche-Comté, Doubs
Besançon
îlot Terrier de Santans

Dossier IA25000220 réalisé en 1996 revu en
2002

Auteur(s) : Christiane Roussel



Historique

Le fond de l'hôtel a été constitué à une époque indéterminée par la réunion de deux parcelles contiguës, comme l'indique l'emplacement décentré du portail d'entrée. En 1741, il est acheté par Joseph Guyot de Bermont, seigneur de Maïche, à la famille Fau d'Orgeans ou de Raze. S'ensuit une requête en voirie pour transformer l'édifice sans en changer le plan initial, constitué de deux corps de logis parallèles. Le premier projet de façade à deux étages carrés, présenté à la Ville le 30 août 1741, est refusé, le second à un étage carré est accepté en avril 1742. En 1780, Charles François Morel de Thurey, conseiller au parlement et nouveau propriétaire, fait appel à l'architecte Jean-Charles Colombot, alors en fin de carrière (et peut-être l'auteur du projet initial) pour moderniser la façade sur rue, en créant un balcon devant une baie du premier étage, située au-dessus du portail d'entrée. A la même époque et peut-être par le même architecte, certains décors intérieurs sont rénovés, notamment le salon du corps de logis sur rue. Au début du 19e siècle, avant 1833 date du cadastre ancien, un bâtiment de remise et écurie situé au fond de la deuxième cour est remplacé par un bâtiment à usage indéterminé mais qui a servi d'imprimerie au 20e siècle. En 1856, le logis principal est surélevé de deux étages ainsi que l'aile des communs dans la première cour, et le logis secondaire et l'aile des communs dans la deuxième cour d'un étage, transformant ainsi l'hôtel en immeuble locatif. Dans le même temps, le grand escalier entre les deux logis est transformé et agrandi, tout en étant doublé de part et d'autre par deux escaliers secondaires situés dans les deux corps de logis pour accéder aux surélévations. Au 20e siècle, l'arcade boutiquière du 18e siècle, à gauche du portail d'entrée, a été dénaturée.

Période(s) principale(s) : 2e quart 18e siècle

Auteur(s) de l'oeuvre :

Jean-Charles Colombot (architecte, attribution par source)

Description

L'hôtel, auquel on accède par une allée cochère traversante décentrée, est bâti sur une grande parcelle irrégulière. Il est constitué de deux corps de logis parallèles, l'un sur rue, à trois étages carrés, l'autre sur cour à deux étages carrés, tous les deux bâtis sur des caves voûtées d'arêtes. Dans la première cour, l'escalier d'honneur occupe l'aile gauche et des communs l'aile droite. Sur le pourtour de la deuxième cour, se trouve à droite une autre aile de communs, et à gauche un bâtiment avec remises en rez-de-chaussée et bûcher à l'étage. Le fond de la parcelle est occupé par un bâtiment à usage indéterminé ayant servi d'imprimerie, bâti à l'emplacement d'un bâtiment de remise et écurie. Seules les façades principales des logis et la façade de l'escalier sont entièrement bâtis en pierre de taille, les autres sont entièrement ou partiellement bâties en moellons enduits, ou recouvertes d'enduit avec encadrement des baies en bois.

Éléments descriptifs

Murs : calcaire, pierre de taille, moellon, enduit

Toit : tuile plate, zinc en couverture

Étages : sous-sol, 3 étages carrés, étage de comble

Couvrement : voûte d'arêtes

Élévation : élévation à travées

Escaliers : escalier dans-oeuvre, escalier symétrique, en maçonnerie

Typologie : hôtel sur rue

Décor

Techniques : ferronnerie

Représentations : monogramme

Précision sur les représentations :

Monogramme CMT (de Charles Morel de Thurey) sur le balcon en ferronnerie sur rue.

Sources documentaires

Bibliographie

- **Les sources documentaires sont consultables dans le dossier numérisé, accessible dans la rubrique "Informations complémentaires"**.

Informations complémentaires

- **Voir le dossier initial numérisé** : <https://patrimoine.bourgognefranchecomte.fr/gtrudov/IA25000220/index.htm>

Observations :

Cet hôtel sur rue, avec escalier d'honneur situé dans une aile, bien que surélevé au 19e siècle, a conservé l'essentiel de ses parties constituantes et de ses lambris du 18e siècle. Il présente une mixité de fonctions puisqu'il possédait dès l'origine trois boutiques au rez-de-chaussée sur rue.

Éléments remarquables : escalier, lambris

Protection

inscrit MH : 1994/08/08

inscription en totalité : inscription par arrêté du 8 août 1994

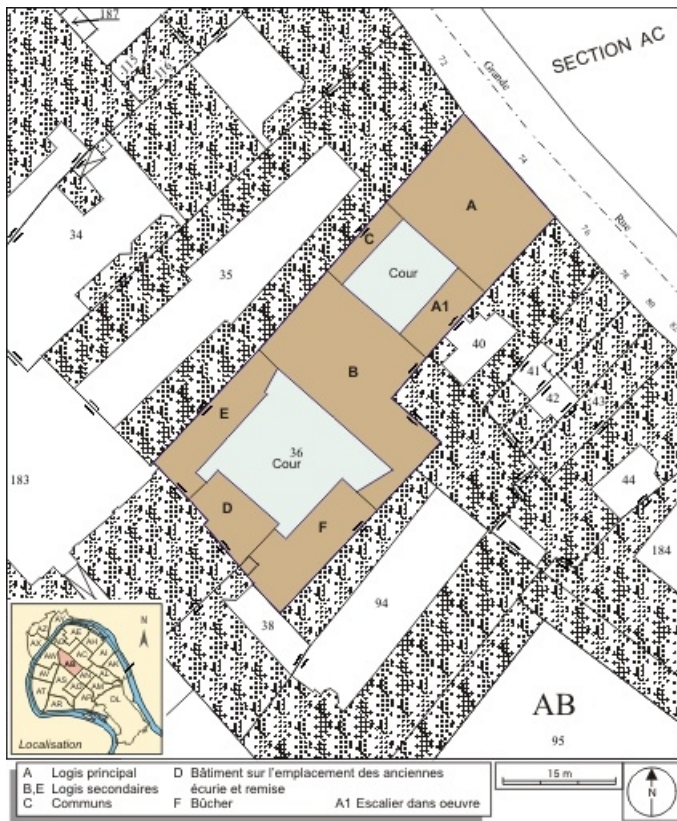
Thématiques : demeures bisontines

Aire d'étude et canton : Besançon centre

Dénomination : hôtel

Parties constituantes non étudiées : communs, bûcher, écurie, logement, remise, boutique, cour

© Région Bourgogne-Franche-Comté, Inventaire du patrimoine



Plan masse et de situation. Extrait du plan cadastral, 1974, section AB.
25, Besançon Grande Rue 74, lieudit : îlot Terrier de Santans

Source :

Besançon : extrait du plan cadastral, 1974, section AB.

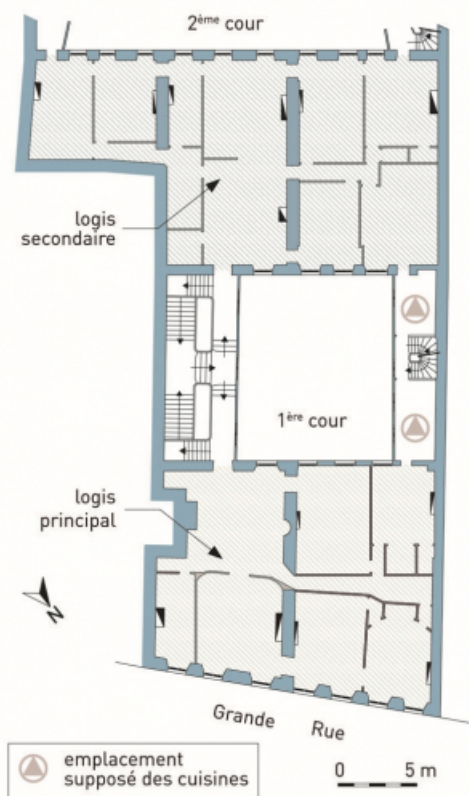
N° de l'illustration : 20072500101NUDA

Date : 2007

Auteur : André Céréza

Reproduction soumise à autorisation du titulaire des droits d'exploitation

© Région Bourgogne-Franche-Comté, Inventaire du patrimoine



Plan de l'étage.

25, Besançon Grande Rue 74, lieudit : îlot Terrier de Santans

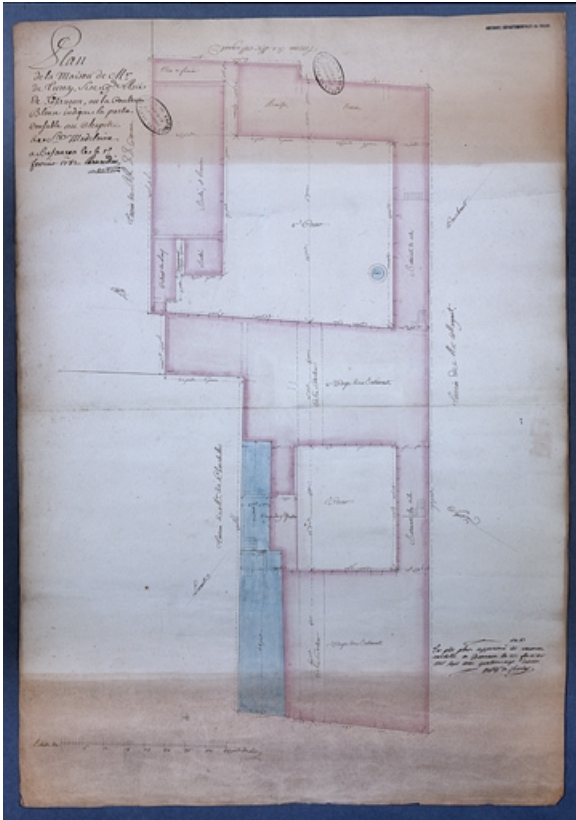
N° de l'illustration : 20132500401NUDA

Date : 2013

Auteur : Mathias Papigny

Reproduction soumise à autorisation du titulaire des droits d'exploitation

© Région Bourgogne-Franche-Comté, Inventaire du Patrimoine



Plan-masse

25, Besançon Grande Rue 74, lieudit : îlot Terrier de Santans

Source :

Dessin à la plume aquarellé, février 1782, par Renaudin (architecte). Lieu de conservation : Archives départementales du Doubs, Besançon. Cote : G (plan) 21

Lieu de conservation : Archives départementales du Doubs, Besançon - Cote du document : G (plan) 21

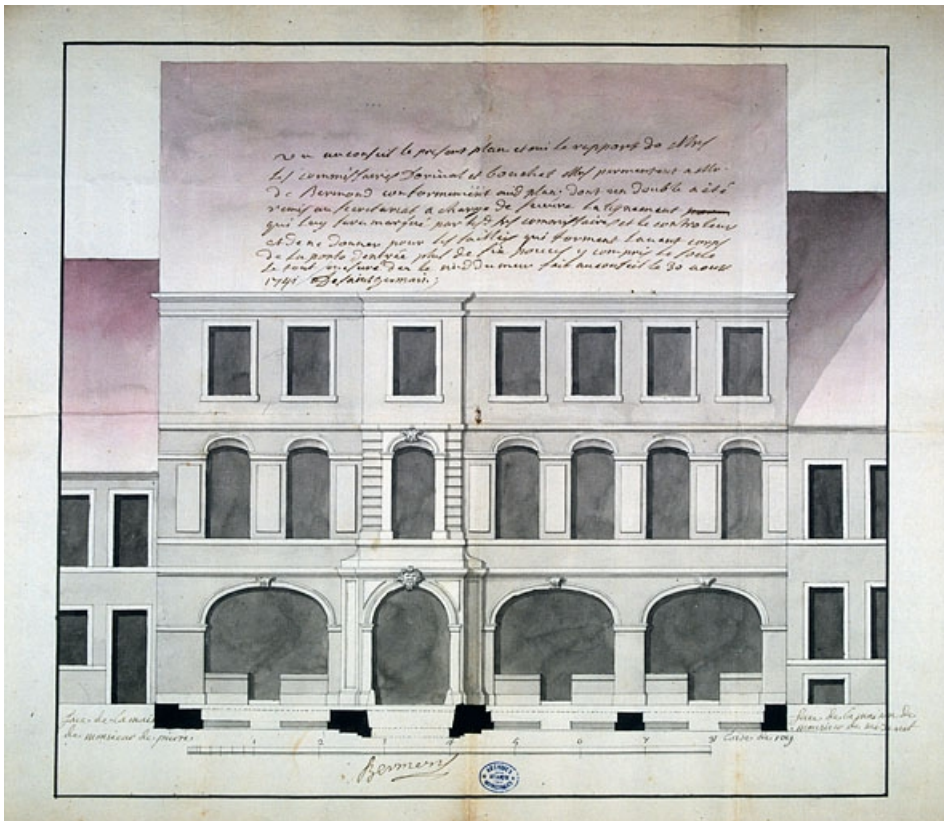
N° de l'illustration : 20022500006VA

Date : 2002

Auteur : Jérôme Mongreville

Reproduction soumise à autorisation du titulaire des droits d'exploitation

© Région Bourgogne-Franche-Comté, Inventaire du patrimoine



Élévation de la façade sur rue.

25, Besançon Grande Rue 74, lieudit : îlot Terrier de Santans

Source :

Dessin à la plume aquarellé, 30 août 1741. Lieu de conservation : Bibliothèque municipale, Besançon. Cote : DD 2 (10,1)

Lieu de conservation : Bibliothèque municipale, Besançon - Cote du document : DD 2 (10,1)

N° de l'illustration : 20022500147XA

Date : 2002

Auteur : Jérôme Mongreville

Reproduction soumise à autorisation du titulaire des droits d'exploitation

© Région Bourgogne-Franche-Comté, Inventaire du patrimoine



Projet d'un balcon sur la façade sur rue.

25, Besançon Grande Rue 74, lieudit : îlot Terrier de Santans

Source :

Dessin à la plume et lavis, s.d. (1781), par Colombot, Jean-Charles (architecte). Lieu de conservation : Bibliothèque municipale, Besançon. Cote : DD 19 (150)

Lieu de conservation : Bibliothèque municipale, Besançon - Cote du document : DD 19 (150)

N° de l'illustration : 20022500131XA

Date : 2002

Auteur : Jérôme Mongreville

Reproduction soumise à autorisation du titulaire des droits d'exploitation

© Région Bourgogne-Franche-Comté, Inventaire du patrimoine



Vue d'ensemble de la façade sur rue, de face.

25, Besançon Grande Rue 74, lieudit : îlot Terrier de Santans

N° de l'illustration : 20082500570NUC2A

Date : 2008

Auteur : Yves Sancey

Reproduction soumise à autorisation du titulaire des droits d'exploitation

© Région Bourgogne-Franche-Comté, Inventaire du Patrimoine



Détail du balcon situé au-dessus du portail d'entrée.

25, Besançon Grande Rue 74, lieudit : îlot Terrier de Santans

N° de l'illustration : 20082500571NUC2A

Date : 2008

Auteur : Yves Sancey

Reproduction soumise à autorisation du titulaire des droits d'exploitation

© Région Bourgogne-Franche-Comté, Inventaire du Patrimoine



Détail de l'entrée du passage cocher au rez-de-chaussée du logis secondaire.
25, Besançon Grande Rue 74, lieudit : îlot Terrier de Santans

N° de l'illustration : 20082500572NUC2A

Date : 2008

Auteur : Yves Sancey

Reproduction soumise à autorisation du titulaire des droits d'exploitation

© Région Bourgogne-Franche-Comté, Inventaire du Patrimoine



Vue d'ensemble de la façade postérieure du logis sur rue depuis le fond de la première cour.
25, Besançon Grande Rue 74, lieudit : îlot Terrier de Santans

N° de l'illustration : 20082500582NUC2A

Date : 2008

Auteur : Yves Sancey

Reproduction soumise à autorisation du titulaire des droits d'exploitation

© Région Bourgogne-Franche-Comté, Inventaire du Patrimoine



Vue d'ensemble de la façade postérieure du logis sur rue, de face.
25, Besançon Grande Rue 74, lieudit : îlot Terrier de Santans

N° de l'illustration : 20082500587NUC2A

Date : 2008

Auteur : Yves Sancey

Reproduction soumise à autorisation du titulaire des droits d'exploitation

© Région Bourgogne-Franche-Comté, Inventaire du Patrimoine



Détail de l'aile droite contenant l'escalier depuis le passage cocher du logis principal.
25, Besançon Grande Rue 74, lieudit : îlot Terrier de Santans

N° de l'illustration : 20082500573NUC2A

Date : 2008

Auteur : Yves Sancey

Reproduction soumise à autorisation du titulaire des droits d'exploitation

© Région Bourgogne-Franche-Comté, Inventaire du Patrimoine



Détail de l'aile droite et de la façade antérieure du logis secondaire depuis l'entrée de la première cour.
25, Besançon Grande Rue 74, lieudit : îlot Terrier de Santans

N° de l'illustration : 20082500574NUC2A

Date : 2008

Auteur : Yves Sancey

Reproduction soumise à autorisation du titulaire des droits d'exploitation

© Région Bourgogne-Franche-Comté, Inventaire du Patrimoine



Première cour : vue d'ensemble de l'aile gauche, de face.
25, Besançon Grande Rue 74, lieudit : îlot Terrier de Santans

N° de l'illustration : 20082500575NUC2A

Date : 2008

Auteur : Yves Sancey

Reproduction soumise à autorisation du titulaire des droits d'exploitation

© Région Bourgogne-Franche-Comté, Inventaire du Patrimoine



Première cour : détail du rez-de-chaussée de l'aile gauche, de face.
25, Besançon Grande Rue 74, lieudit : îlot Terrier de Santans

N° de l'illustration : 20082500576NUC2A

Date : 2008

Auteur : Yves Sancey

Reproduction soumise à autorisation du titulaire des droits d'exploitation

© Région Bourgogne-Franche-Comté, Inventaire du Patrimoine



Première cour : détail du rez-de-chaussée de l'escalier d'honneur situé dans l'aile gauche.
25, Besançon Grande Rue 74, lieudit : îlot Terrier de Santans

N° de l'illustration : 20082500583NUC2A

Date : 2008

Auteur : Yves Sancey

Reproduction soumise à autorisation du titulaire des droits d'exploitation

© Région Bourgogne-Franche-Comté, Inventaire du Patrimoine



Première cour : vue d'ensemble de l'escalier d'honneur situé dans l'aile gauche.

25, Besançon Grande Rue 74, lieudit : îlot Terrier de Santans

N° de l'illustration : 20082500584NUC2A

Date : 2008

Auteur : Yves Sancey

Reproduction soumise à autorisation du titulaire des droits d'exploitation

© Région Bourgogne-Franche-Comté, Inventaire du Patrimoine



Détail d'un bec de gaz situé dans l'escalier d'honneur.

25, Besançon Grande Rue 74, lieudit : îlot Terrier de Santans

N° de l'illustration : 20082500585NUC2A

Date : 2008

Auteur : Yves Sancey

Reproduction soumise à autorisation du titulaire des droits d'exploitation

© Région Bourgogne-Franche-Comté, Inventaire du Patrimoine



Vue d'ensemble du logis situé au fond de la deuxième cour.
25, Besançon Grande Rue 74, lieudit : îlot Terrier de Santans

N° de l'illustration : 20082500577NUC2A

Date : 2008

Auteur : Yves Sancey

Reproduction soumise à autorisation du titulaire des droits d'exploitation

© Région Bourgogne-Franche-Comté, Inventaire du Patrimoine



Deuxième cour : vue d'ensemble de l'aile gauche et du bâtiment des remises et des bûchers, de face.
25, Besançon Grande Rue 74, lieudit : îlot Terrier de Santans

N° de l'illustration : 20082500580NUC2A

Date : 2008

Auteur : Yves Sancey

Reproduction soumise à autorisation du titulaire des droits d'exploitation

© Région Bourgogne-Franche-Comté, Inventaire du Patrimoine



Deuxième cour : vue d'ensemble de l'aile droite, de trois quarts droit.
25, Besançon Grande Rue 74, lieudit : îlot Terrier de Santans

N° de l'illustration : 20082500578NUC2A

Date : 2008

Auteur : Yves Sancey

Reproduction soumise à autorisation du titulaire des droits d'exploitation

© Région Bourgogne-Franche-Comté, Inventaire du Patrimoine



Deuxième cour : vue d'ensemble de l'aile droite, de face.
25, Besançon Grande Rue 74, lieudit : îlot Terrier de Santans

N° de l'illustration : 20082500579NUC2A

Date : 2008

Auteur : Yves Sancey

Reproduction soumise à autorisation du titulaire des droits d'exploitation

© Région Bourgogne-Franche-Comté, Inventaire du Patrimoine



Deuxième cour : détail d'un bec de gaz.

25, Besançon Grande Rue 74, lieudit : îlot Terrier de Santans

N° de l'illustration : 20082500581NUC2A

Date : 2008

Auteur : Yves Sancey

Reproduction soumise à autorisation du titulaire des droits d'exploitation

© Région Bourgogne-Franche-Comté, Inventaire du Patrimoine



Détail d'une sonnette située dans l'escalier d'honneur.

25, Besançon Grande Rue 74, lieudit : îlot Terrier de Santans

N° de l'illustration : 20082500586NUC2A

Date : 2008

Auteur : Yves Sancey

Reproduction soumise à autorisation du titulaire des droits d'exploitation

© Région Bourgogne-Franche-Comté, Inventaire du Patrimoine