

## MAISON D'ENTREPRENEUR

Bourgogne-Franche-Comté, Doubs  
Besançon  
îlot Banque de France - 11 rue Charles Nodier

Dossier IA25000214 réalisé en 1996 revu en  
2000

Auteur(s) : Christiane Roussel



## Historique

La maison a été construite par l'entrepreneur Joseph Nodier pour lui-même, entre 1766 et 1768, dates portées sur le portail d'entrée et sur le balcon en ferronnerie du premier étage sur rue, sur un terrain acheté en 1743 aux bénédictins de l'abbaye Saint-Vincent, à la condition que l'acquéreur aménage un passage, avec porte cochère et allée, jusqu'au clos des religieux pour pouvoir y passer commodément un chariot de foin. Le jardin, au revers de l'édifice touchant l'ancien clos des bénédictins, a été vendu et loti au 20<sup>e</sup> siècle. L'écrivain Charles Nodier (1780-1844), petit-fils de Joseph Nodier a passé une partie de son enfance dans cette maison.

**Période(s) principale(s)** : 3<sup>e</sup> quart 18<sup>e</sup> siècle

**Dates** : 1766 (porte la date) / 1768 (porte la date)

**Auteur(s) de l'oeuvre** :

Joseph Nodier (auteur commanditaire, attribution par source)

**Personne(s) liée(s) à l'histoire de l'œuvre** :

Charles Nodier (habitant célèbre, attribution par source)

## Description

L'édifice avec une entrée cochère traversante en position centrale permettait d'accéder à la cour puis au jardin. Il comprend un logis sur rue à deux étages carrés et un secondaire sur cour de plan en U à un étage carré, avec des remises sur une partie du rez-de-chaussée. Deux escaliers à cage ouverte en maçonnerie, puis en charpente, de part et d'autre de la cour, permettent de desservir logis sur rue et sur cour.

### Éléments descriptifs

**Murs** : calcaire, pierre de taille

**Toit** : tuile plate

**Plan** : plan régulier en U

**Étages** : sous-sol, 2 étages carrés

**Élévation** : élévation ordonnancée

**Escaliers** : escalier de distribution extérieur, escalier tournant à retours avec jour, cage ouverte en maçonnerie en charpente

**Typologie** : maison à entrée cochère

## Sources documentaires

### Bibliographie

- Les sources documentaires sont consultables dans le dossier numérisé, accessible dans la rubrique "Informations"

**complémentaires".**

## Informations complémentaires

- **Voir le dossier initial numérisé** : <https://patrimoine.bourgognefranchecomte.fr/gtrudov/IA25000214/index.htm>

### Observations :

Représentative des maisons bâties sur une large parcelle avec entrée cochère, deux logis parallèles distribués par deux escaliers à cage ouverte.

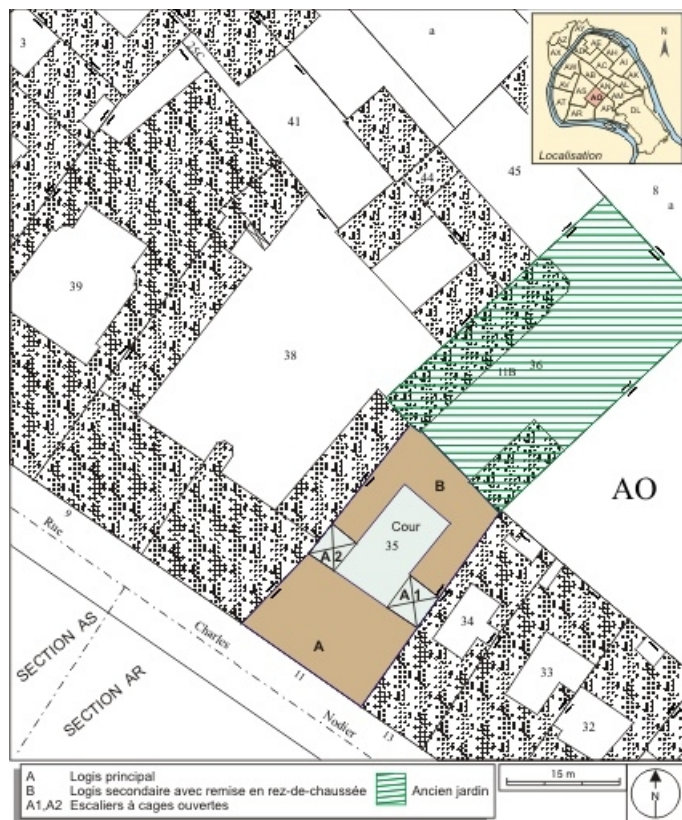
**Thématiques** : demeures bisontines

**Aire d'étude et canton** : Besançon centre

**Dénomination** : maison

**Parties constituantes non étudiées** : logement, remise, jardin, cour

© Région Bourgogne-Franche-Comté, Inventaire du patrimoine



**Plan masse et de situation. Extrait du plan cadastral, 1993, section AO.**  
25, Besançon, 11 rue Charles Nodier, lieudit : îlot Banque de France

**Source :**

**Besançon : extrait du plan cadastral, 1993, section AO.**

N° de l'illustration : 20072500018NUDA

Date : 2007

Auteur : André Céréza

Reproduction soumise à autorisation du titulaire des droits d'exploitation

© Région Bourgogne-Franche-Comté, Inventaire du patrimoine



**Vue d'ensemble de la maison dans l'alignement de la rue.**

25, Besançon, 11 rue Charles Nodier, lieudit : îlot Banque de France

N° de l'illustration : 20072500330NUCA

Date : 2007

Auteur : Yves Sancey

Reproduction soumise à autorisation du titulaire des droits d'exploitation

© Région Bourgogne-Franche-Comté, Inventaire du patrimoine



**Vue d'ensemble de la façade sur rue de trois quarts droit.**

25, Besançon, 11 rue Charles Nodier, lieudit : îlot Banque de France

N° de l'illustration : 20072500331NUCA

Date : 2007

Auteur : Yves Sancey

Reproduction soumise à autorisation du titulaire des droits d'exploitation

© Région Bourgogne-Franche-Comté, Inventaire du patrimoine





**Détail du balcon en fer forgé sur rue avec la porte-fenêtre.**

25, Besançon, 11 rue Charles Nodier, lieudit : îlot Banque de France

N° de l'illustration : 20072500332NUCA

Date : 2007

Auteur : Yves Sancey

Reproduction soumise à autorisation du titulaire des droits d'exploitation

© Région Bourgogne-Franche-Comté, Inventaire du patrimoine



**Détail du balcon en fer forgé sur rue, de face.**

25, Besançon, 11 rue Charles Nodier, lieudit : îlot Banque de France

N° de l'illustration : 20072500333NUCA

Date : 2007

Auteur : Yves Sancey

Reproduction soumise à autorisation du titulaire des droits d'exploitation

© Région Bourgogne-Franche-Comté, Inventaire du patrimoine



**Détail de la date sur l'arc du portail d'entrée.**

25, Besançon, 11 rue Charles Nodier, lieudit : îlot Banque de France

N° de l'illustration : 20072500334NUCA

Date : 2007

Auteur : Yves Sancey

Reproduction soumise à autorisation du titulaire des droits d'exploitation

© Région Bourgogne-Franche-Comté, Inventaire du patrimoine





**Détail du balcon : vue rapprochée.**

25, Besançon, 11 rue Charles Nodier, lieudit : îlot Banque de France

N° de l'illustration : 20072500336NUCA

Date : 2007

Auteur : Yves Sancey

Reproduction soumise à autorisation du titulaire des droits d'exploitation

© Région Bourgogne-Franche-Comté, Inventaire du patrimoine



**Détail de la date dans la ferronnerie du balcon.**

25, Besançon, 11 rue Charles Nodier, lieudit : îlot Banque de France

N° de l'illustration : 20072500335NUCA

Date : 2007

Auteur : Yves Sancey

Reproduction soumise à autorisation du titulaire des droits d'exploitation

© Région Bourgogne-Franche-Comté, Inventaire du patrimoine



**Détail du heurtor du portail d'entrée.**

25, Besançon, 11 rue Charles Nodier, lieudit : îlot Banque de France

N° de l'illustration : 20072500329NUCA

Date : 2007

Auteur : Yves Sancey

Reproduction soumise à autorisation du titulaire des droits d'exploitation

© Région Bourgogne-Franche-Comté, Inventaire du patrimoine





**Vue d'ensemble de façade sur cour du logis principal.**

25, Besançon, 11 rue Charles Nodier, lieudit : îlot Banque de France

N° de l'illustration : 20072500324NUCA

Date : 2007

Auteur : Yves Sancey

Reproduction soumise à autorisation du titulaire des droits d'exploitation

© Région Bourgogne-Franche-Comté, Inventaire du patrimoine





**Vue d'ensemble de la cour depuis l'entrée.**

25, Besançon, 11 rue Charles Nodier, lieudit : îlot Banque de France

N° de l'illustration : 20072500321NUCA

Date : 2007

Auteur : Yves Sancey

Reproduction soumise à autorisation du titulaire des droits d'exploitation

© Région Bourgogne-Franche-Comté, Inventaire du patrimoine



**Vue d'ensemble de trois quarts droit depuis le fond de la cour.**  
25, Besançon, 11 rue Charles Nodier, lieudit : îlot Banque de France

N° de l'illustration : 20072500322NUCA

Date : 2007

Auteur : Yves Sancey

Reproduction soumise à autorisation du titulaire des droits d'exploitation

© Région Bourgogne-Franche-Comté, Inventaire du patrimoine



**Vue d'ensemble de l'escalier à cage ouverte à gauche de la cour.**

25, Besançon, 11 rue Charles Nodier, lieudit : îlot Banque de France

N° de l'illustration : 20072500323NUCA

Date : 2007

Auteur : Yves Sancey

Reproduction soumise à autorisation du titulaire des droits d'exploitation

© Région Bourgogne-Franche-Comté, Inventaire du patrimoine



**Détail de l'escalier droit depuis l'escalier gauche.**

25, Besançon, 11 rue Charles Nodier, lieudit : îlot Banque de France

N° de l'illustration : 20072500326NUCA

Date : 2007

Auteur : Yves Sancey

Reproduction soumise à autorisation du titulaire des droits d'exploitation

© Région Bourgogne-Franche-Comté, Inventaire du patrimoine





**Vue d'ensemble de l'escalier à droite de la cour.**

25, Besançon, 11 rue Charles Nodier, lieudit : îlot Banque de France

N° de l'illustration : 20072500325NUCA

Date : 2007

Auteur : Yves Sancey

Reproduction soumise à autorisation du titulaire des droits d'exploitation

© Région Bourgogne-Franche-Comté, Inventaire du patrimoine



**Vue d'ensemble de l'escalier droit depuis l'escalier gauche.**

25, Besançon, 11 rue Charles Nodier, lieudit : îlot Banque de France

N° de l'illustration : 20072500327NUCA

Date : 2007

Auteur : Yves Sancey

Reproduction soumise à autorisation du titulaire des droits d'exploitation

© Région Bourgogne-Franche-Comté, Inventaire du patrimoine



**Détail de la rampe en bois tourné de l'escalier droit.**

25, Besançon, 11 rue Charles Nodier, lieudit : îlot Banque de France

N° de l'illustration : 20072500328NUCA

Date : 2007

Auteur : Yves Sancey

Reproduction soumise à autorisation du titulaire des droits d'exploitation

© Région Bourgogne-Franche-Comté, Inventaire du patrimoine