

HÔTEL DE FLEURY-VILLAYER, PUIS DROZ DES VILLARS

Bourgogne-Franche-Comté, Doubs
Besançon
îlot Banque de France - 26 rue Chifflet

Dossier IA25000200 réalisé en 1996 revu en
2001

Auteur(s) : Christiane Roussel



Historique

L'hôtel est construit entre 1757 et 1759 pour Claude-François Renouard de Fleury-Villayer, grand maître des Eaux-et-Forêts, par l'architecte Jean-Charles Colombot sur un terrain vendu par les bénédictins de l'abbaye Saint-Vincent. En 1759, le comte de Fleury-Villayer rachète aux mêmes une autre portion de terrain donnant sur la rue Neuve (actuelle rue Charles Nodier) pour agrandir le jardin. Cette partie de jardin sera à nouveau vendue au 19e siècle (après le cadastre de 1833) pour y construire une maison (repérée). L'hôtel sert de prison à la Révolution. Au 19e siècle et au début du 20e siècle, l'édifice appartient à la famille Droz de Villars. La cage d'escalier d'honneur est refaite en faux marbre en 1867 par l'artisan Potier dit Bien-Aimé (signature et date vers le départ de l'escalier).

Période(s) principale(s) : 3e quart 18e siècle

Auteur(s) de l'oeuvre :

Jean-Charles Colombot (architecte, attribution par source)

Description

L'hôtel entre cour et jardin, de plan en U prolongé par deux ailes de communs en retour d'équerre sur cour, est en pierre de taille sauf la façade sur jardin en moellons enduits. L'escalier d'honneur est situé dans l'aile droite. Le corps d'entrée, percé d'un passage cocher en position centrale, possède six remises en rez-de-chaussée et des logements de domestiques à l'étage.

Éléments descriptifs

Murs : calcaire, pierre de taille, moellon, enduit

Toit : tuile plate

Plan : plan régulier en U

Étages : sous-sol, 1 étage carré, étage de comble

Élévation : élévation ordonnancée

Escaliers : escalier dans-oeuvre, escalier en équerre, en maçonnerie; escalier dans-oeuvre, escalier tournant à retours avec jour, en charpente; escalier dans-oeuvre, escalier tournant à retours sans jour, en charpente

Typologie : hôtel en fond de cour antérieure

Décor

Techniques : sculpture

Représentations : armoiries

Précision sur les représentations :

armoiries martelées illisibles

Sources documentaires

Bibliographie

- **Les sources documentaires sont consultables dans le dossier numérisé, accessible dans la rubrique "Informations complémentaires".**

Informations complémentaires

- **Voir le dossier initial numérisé** : <https://patrimoine.bourgognefranche-comte.fr/gtrudov/IA25000200/index.htm>

Observations :

Caractéristique des hôtels avec logis principal entre cour et jardin, il est aussi l'un des rares à posséder un corps de bâtiment sur rue où sont situées les remises, permettant ainsi une bonne intégration de l'édifice dans le tissu urbain de la rue.

Protection

inscrit MH partiellement : 1937/10/21, inscrit MH partiellement : 1942/02/18

façades sur rue et sur cour : inscription par arrêté du 21 octobre 1937 ; toitures : inscription par arrêté du 18 février 1942

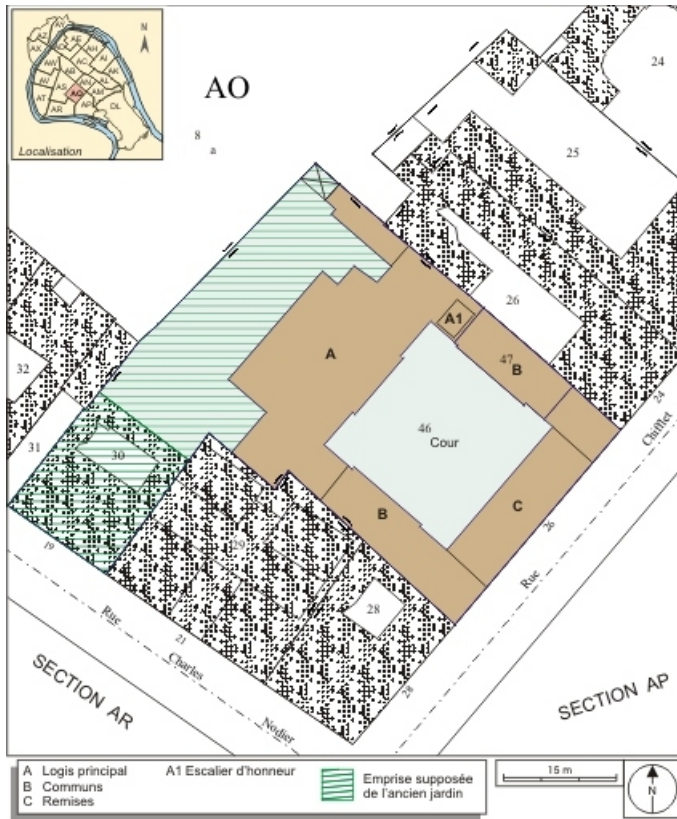
Thématiques : demeures bisontines

Aire d'étude et canton : Besançon centre

Dénomination : hôtel

Parties constituantes non étudiées : communs, remise, jardin, cour

© Région Bourgogne-Franche-Comté, Inventaire du patrimoine



Plan masse et de situation. Extrait du plan cadastral, 1993, section AO.
25, Besançon, 26 rue Chifflet, lieudit : îlot Banque de France

Source :

Besançon : extrait du plan cadastral, 1993, section AO.

N° de l'illustration : 20072500019NUDA

Date : 2007

Auteur : André Céréza

Reproduction soumise à autorisation du titulaire des droits d'exploitation

© Région Bourgogne-Franche-Comté, Inventaire du patrimoine



Vue d'ensemble extérieure du bâtiment bordant la rue, de trois quarts gauche.

25, Besançon, 26 rue Chifflet, lieudit : îlot Banque de France

N° de l'illustration : 20072500214NUCA

Date : 2007

Auteur : Yves Sancey

Reproduction soumise à autorisation du titulaire des droits d'exploitation

© Région Bourgogne-Franche-Comté, Inventaire du patrimoine



Vue d'ensemble du portail d'entrée dans la cour.

25, Besançon, 26 rue Chifflet, lieudit : îlot Banque de France

N° de l'illustration : 20072500216NUCA

Date : 2007

Auteur : Yves Sancey

Reproduction soumise à autorisation du titulaire des droits d'exploitation

© Région Bourgogne-Franche-Comté, Inventaire du patrimoine



Vue d'ensemble du logis principal depuis l'entrée de la cour.

25, Besançon, 26 rue Chifflet, lieudit : îlot Banque de France

N° de l'illustration : 20072500221NUCA

Date : 2007

Auteur : Yves Sancey

Reproduction soumise à autorisation du titulaire des droits d'exploitation

© Région Bourgogne-Franche-Comté, Inventaire du patrimoine



Détail du balcon en ferronnerie sur la façade sur cour du logis principal.

25, Besançon, 26 rue Chifflet, lieudit : îlot Banque de France

N° de l'illustration : 20072500220NUCA

Date : 2007

Auteur : Yves Sancey

Reproduction soumise à autorisation du titulaire des droits d'exploitation

© Région Bourgogne-Franche-Comté, Inventaire du patrimoine



Vue d'ensemble de l'aile gauche sur cour et du bâtiment sur rue, de trois quarts droit.

25, Besançon, 26 rue Chifflet, lieudit : îlot Banque de France

N° de l'illustration : 20072500217NUCA

Date : 2007

Auteur : Yves Sancey

Reproduction soumise à autorisation du titulaire des droits d'exploitation

© Région Bourgogne-Franche-Comté, Inventaire du patrimoine



Vue d'ensemble de l'aile droite sur cour et du bâtiment sur rue, de trois quarts gauche.

25, Besançon, 26 rue Chifflet, lieudit : îlot Banque de France

N° de l'illustration : 20072500219NUCA

Date : 2007

Auteur : Yves Sancey

Reproduction soumise à autorisation du titulaire des droits d'exploitation

© Région Bourgogne-Franche-Comté, Inventaire du patrimoine



Vue d'ensemble du bâtiment des remises et des écuries bordant la rue depuis le fond de la cour.

25, Besançon, 26 rue Chifflet, lieudit : îlot Banque de France

N° de l'illustration : 20072500215NUCA

Date : 2007

Auteur : Yves Sancey

Reproduction soumise à autorisation du titulaire des droits d'exploitation

© Région Bourgogne-Franche-Comté, Inventaire du patrimoine



Vue d'ensemble de l'escalier d'honneur.

25, Besançon, 26 rue Chifflet, lieu dit : îlot Banque de France

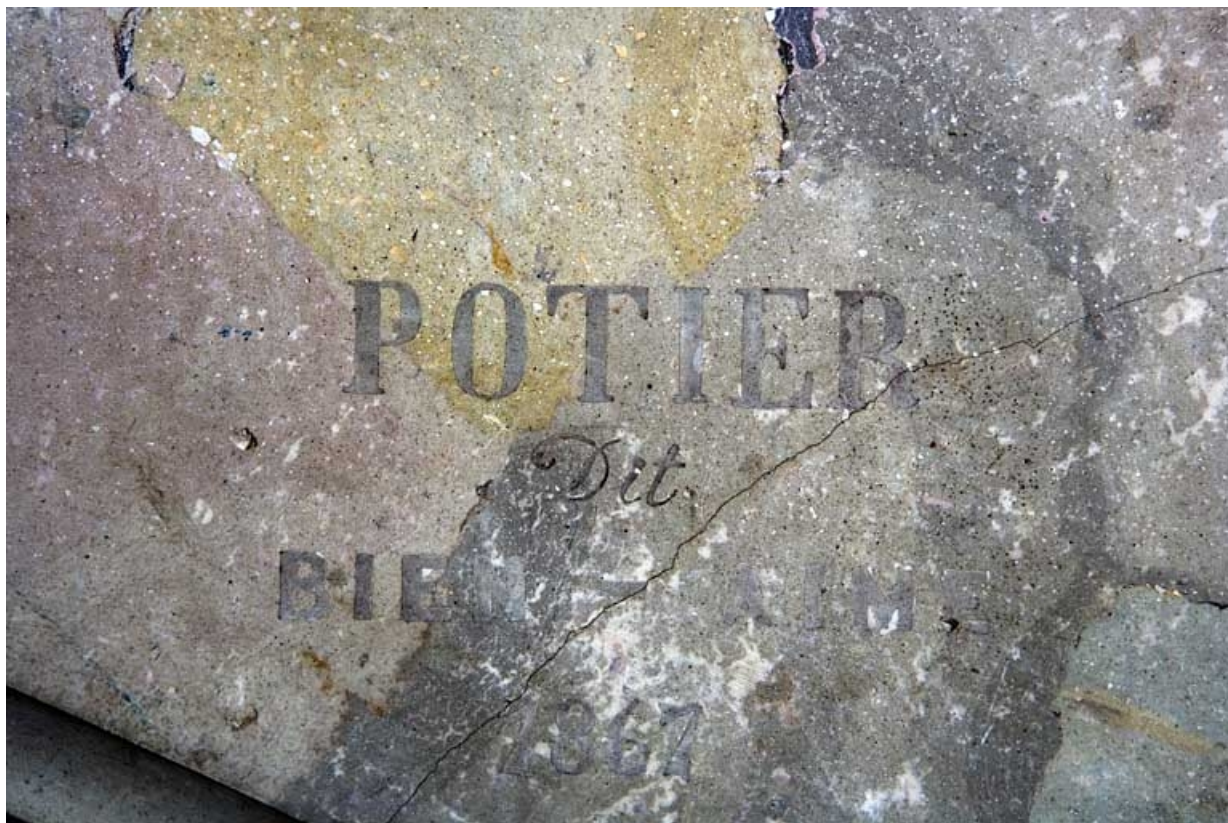
N° de l'illustration : 20072500218NUCA

Date : 2007

Auteur : Yves Sancey

Reproduction soumise à autorisation du titulaire des droits d'exploitation

© Région Bourgogne-Franche-Comté, Inventaire du patrimoine



Détail de la signature du restaurateur de la cage d'escalier avec la date 1867.

25, Besançon, 26 rue Chifflet, lieudit : îlot Banque de France

N° de l'illustration : 20072500213NUCA

Date : 2007

Auteur : Yves Sancey

Reproduction soumise à autorisation du titulaire des droits d'exploitation

© Région Bourgogne-Franche-Comté, Inventaire du patrimoine



Maison de direction et logements ouvriers au sud de l'usine en 1981.

25, Besançon, 26 rue Chifflet, lieudit : îlot Banque de France

N° de l'illustration : 19812500491X

Date : 1981

Auteur : Yves Sancey

Reproduction soumise à autorisation du titulaire des droits d'exploitation

© Région Bourgogne-Franche-Comté, Inventaire du patrimoine