

PRÉSENTATION DE LA COMMUNE DE LODS

Bourgogne-Franche-Comté, Doubs
Lods

Dossier IA25000167 réalisé en 1980 revu en
1981

Auteur(s) : Liliane Hamelin



Historique

Le site, comprenant les cascades de la Loue, l'arche du vieux pont et leurs abords est inscrit depuis le 4 janvier 1943. Le site du château et de ses abords est inscrit depuis le 4 mars 1943.

Sources documentaires

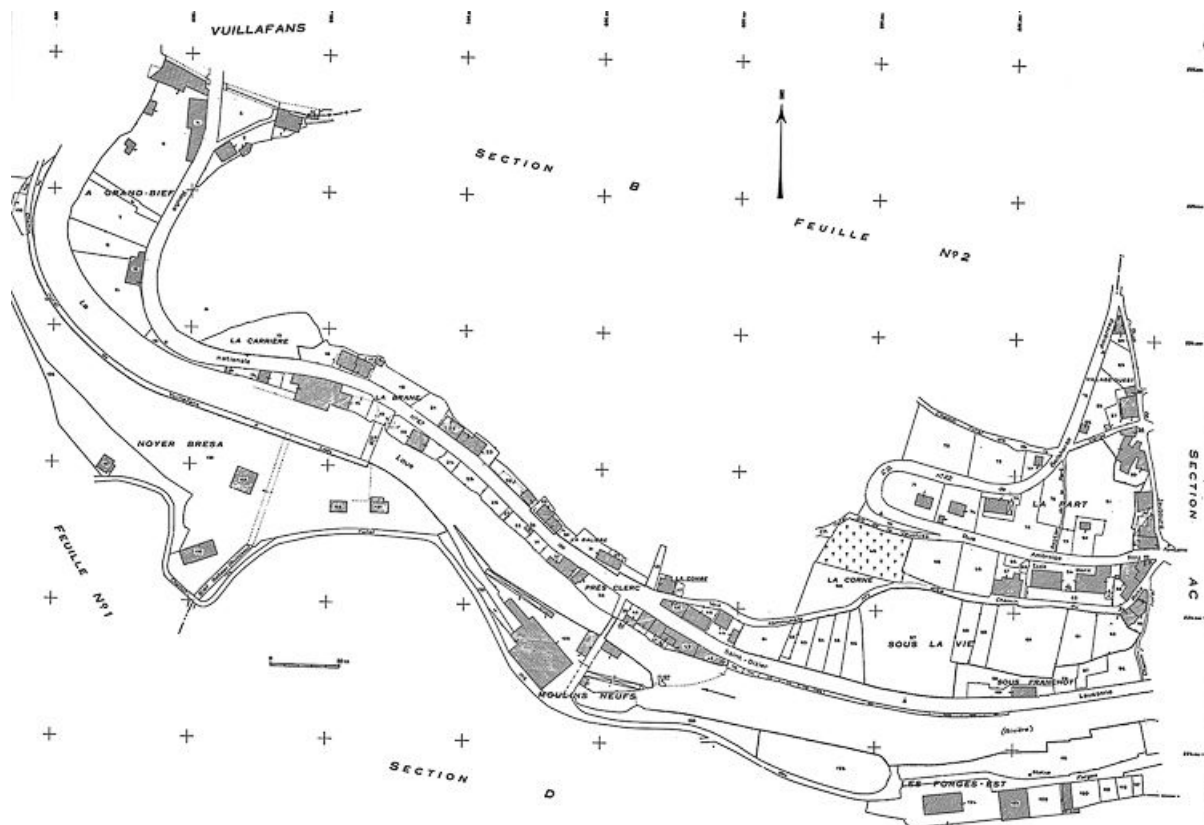
Bibliographie

- Les sources documentaires sont consultables dans le dossier numérisé, accessible dans la rubrique "Informations complémentaires".

Informations complémentaires

- Voir le dossier initial numérisé : <https://patrimoine.bourgognefranchecomte.fr/gtrudov/IA25000167/index.htm>

© Région Bourgogne-Franche-Comté, Inventaire du patrimoine



Plan cadastral, 1971, section AB, échelle 1 : 1000.
25, Lods

N° de l'illustration : 19852500021V

Date : 1985

Auteur : Yves Sancey

Reproduction soumise à autorisation du titulaire des droits d'exploitation

© Région Bourgogne-Franche-Comté, Inventaire du patrimoine



© Région Bourgogne-Franche-Comté, Inventaire du patrimoine



Lods - Vue Générale, limite 19e siècle 20e siècle.

25, Lods

Source :

Carte postale, s.d. [limite 19e siècle 20e siècle]. Lieu de conservation : Collection particulière

Lieu de conservation : Collection particulière

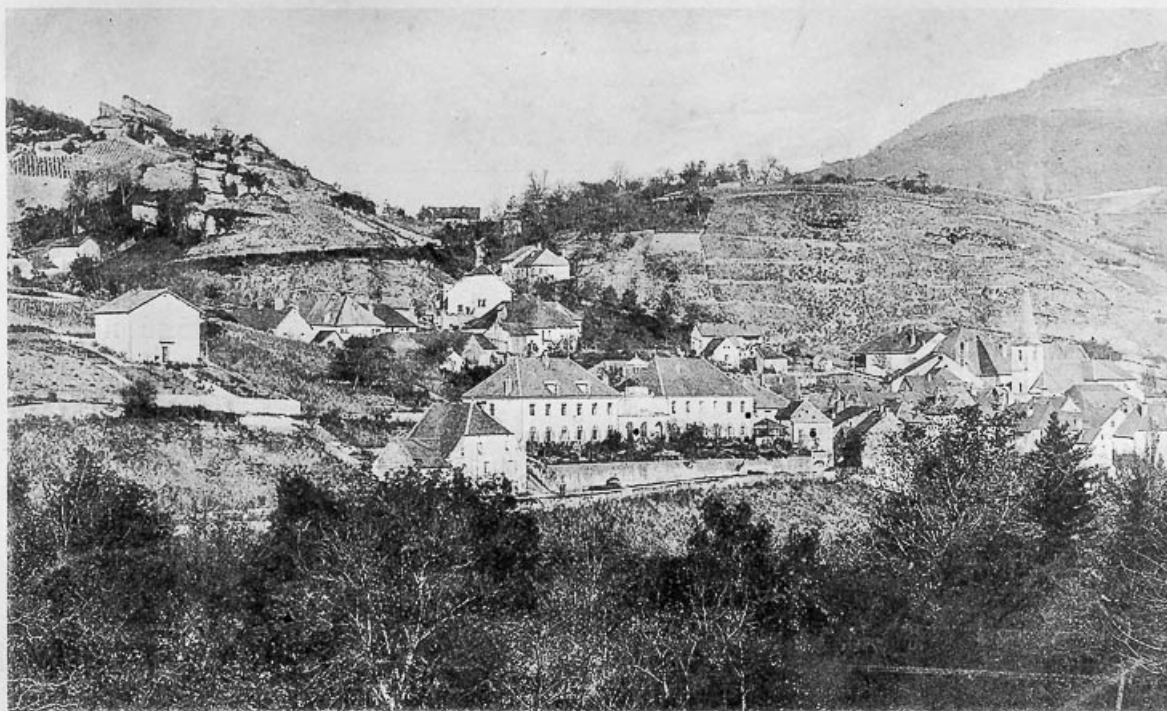
N° de l'illustration : 19802500835V

Date : 1980

Auteur : Dominique Dominguez (reproduction)

Reproduction soumise à autorisation du titulaire des droits d'exploitation

© Région Bourgogne-Franche-Comté, Inventaire du patrimoine



• Vallée de la Loue, - L O D S, - Vue prise de l'Ouest

Vallée de la Loue.- Lods.- Vue prise de l'ouest, limite 19e siècle 20e siècle.

25, Lods

Source :

Carte postale, s.d. [limite 19e siècle 20e siècle]. Lieu de conservation : Collection particulière

Lieu de conservation : Collection particulière

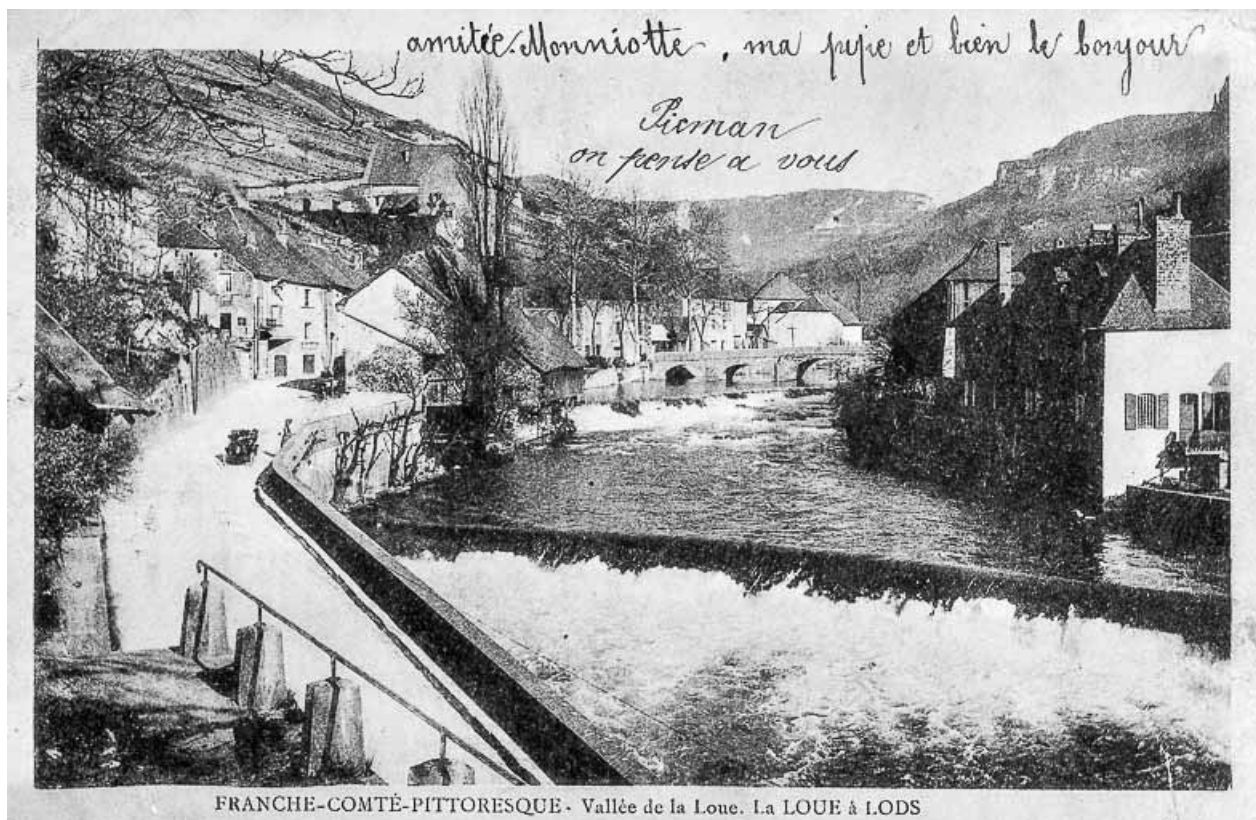
N° de l'illustration : 19802500839V

Date : 1980

Auteur : Dominique Dominguez (reproduction)

Reproduction soumise à autorisation du titulaire des droits d'exploitation

© Région Bourgogne-Franche-Comté, Inventaire du patrimoine



Franche-Comté-Pittoresque - Vallée de la Loue. La Loue à Lods, limite 19e siècle 20e siècle.
25, Lods

Source :

Carte postale, s.d. [limite 19e siècle 20e siècle]. Lieu de conservation : Collection particulière

Lieu de conservation : Collection particulière

N° de l'illustration : 19802501009V

Date : 1980

Auteur : Dominique Dominguez (reproduction)

Reproduction soumise à autorisation du titulaire des droits d'exploitation

© Région Bourgogne-Franche-Comté, Inventaire du patrimoine



Vallée de la Loue depuis le belvédère du Moine à Renédale. Au premier plan le village de Lods.
25, Lods

N° de l'illustration : 20192501157NUC4A

Date : 2019

Auteur : Jérôme Mongreville

Reproduction soumise à autorisation du titulaire des droits d'exploitation

© Région Bourgogne-Franche-Comté, Inventaire du patrimoine



Vallée de la Loue depuis le belvédère du Moine à Renédale. Au premier plan le village de Lods.

N° de l'illustration : 20192501158NUC4A

Date : 2019

Auteur : Jérôme Mongreville

Reproduction soumise à autorisation du titulaire des droits d'exploitation

© Région Bourgogne-Franche-Comté, Inventaire du patrimoine



Vue générale depuis la rive gauche de la Loue.

25, Lods

N° de l'illustration : 19812500330X

Date : 1981

Auteur : Yves Sancey

Reproduction soumise à autorisation du titulaire des droits d'exploitation

© Région Bourgogne-Franche-Comté, Inventaire du patrimoine



Vue d'ensemble du village.

25, Lods

N° de l'illustration : 19792500018X

Date : 1979

Auteur : Yves Sancey

Reproduction soumise à autorisation du titulaire des droits d'exploitation

© Région Bourgogne-Franche-Comté, Inventaire du patrimoine



Vue générale depuis la rive droite de la Loue.
25, Lods

N° de l'illustration : 19802501000X

Date : 1980

Auteur : Yves Sancey

Reproduction soumise à autorisation du titulaire des droits d'exploitation

© Région Bourgogne-Franche-Comté, Inventaire du patrimoine



Vue générale depuis le nord-ouest.

25, Lods

N° de l'illustration : 19792500017X

Date : 1979

Auteur : Yves Sancey

Reproduction soumise à autorisation du titulaire des droits d'exploitation

© Région Bourgogne-Franche-Comté, Inventaire du patrimoine



Vue générale depuis le sud-est.

25, Lods

N° de l'illustration : 19802500996X

Date : 1980

Auteur : Yves Sancey

Reproduction soumise à autorisation du titulaire des droits d'exploitation

© Région Bourgogne-Franche-Comté, Inventaire du patrimoine



Vue générale depuis l'ouest.

25, Lods

N° de l'illustration : 19802500995X

Date : 1980

Auteur : Yves Sancey

Reproduction soumise à autorisation du titulaire des droits d'exploitation

© Région Bourgogne-Franche-Comté, Inventaire du patrimoine



Vue générale depuis le haut du village.

25, Lods

N° de l'illustration : 19792500019X

Date : 1979

Auteur : Yves Sancey

Reproduction soumise à autorisation du titulaire des droits d'exploitation

© Région Bourgogne-Franche-Comté, Inventaire du patrimoine



Vue générale depuis la rue de Reine.

25, Lods

N° de l'illustration : 19802500998X

Date : 1980

Auteur : Yves Sancey

Reproduction soumise à autorisation du titulaire des droits d'exploitation

© Région Bourgogne-Franche-Comté, Inventaire du patrimoine



Vestiges : une arche.

25, Lods

N° de l'illustration : 19802500960X

Date : 1980

Auteur : Yves Sancey

Reproduction soumise à autorisation du titulaire des droits d'exploitation

© Région Bourgogne-Franche-Comté, Inventaire du patrimoine



Vue générale.

25, Lods

N° de l'illustration : 19802500965X

Date : 1980

Auteur : Yves Sancey

Reproduction soumise à autorisation du titulaire des droits d'exploitation

© Région Bourgogne-Franche-Comté, Inventaire du patrimoine



Vue générale du site depuis le nord-ouest.

25, Lods

N° de l'illustration : 19792500020X

Date : 1979

Auteur : Yves Sancey

Reproduction soumise à autorisation du titulaire des droits d'exploitation

© Région Bourgogne-Franche-Comté, Inventaire du patrimoine



Vue générale.

25, Lods

N° de l'illustration : 20002500096X

Date : 2000

Auteur : Yves Sancey

Reproduction soumise à autorisation du titulaire des droits d'exploitation

© Région Bourgogne-Franche-Comté, Inventaire du patrimoine



Vue de face.

25, Lods

N° de l'illustration : 20012500023X

Date : 2001

Auteur : Jérôme Mongreville

Reproduction soumise à autorisation du titulaire des droits d'exploitation

© Région Bourgogne-Franche-Comté, Inventaire du patrimoine



Vue générale.

25, Lods

N° de l'illustration : 20012500021X

Date : 2001

Auteur : Jérôme Mongreville

Reproduction soumise à autorisation du titulaire des droits d'exploitation

© Région Bourgogne-Franche-Comté, Inventaire du patrimoine



Vue générale.

25, Lods

N° de l'illustration : 19812500265X

Date : 1981

Auteur : Yves Sancey

Reproduction soumise à autorisation du titulaire des droits d'exploitation

© Région Bourgogne-Franche-Comté, Inventaire du patrimoine



La rue de Reine depuis la route d'Athose.
25, Lods

N° de l'illustration : 19802500994X

Date : 1980

Auteur : Yves Sancey

Reproduction soumise à autorisation du titulaire des droits d'exploitation

© Région Bourgogne-Franche-Comté, Inventaire du patrimoine



La montée de la rue de Reine.

25, Lods

N° de l'illustration : 19802500992X

Date : 1980

Auteur : Yves Sancey

Reproduction soumise à autorisation du titulaire des droits d'exploitation

© Région Bourgogne-Franche-Comté, Inventaire du patrimoine



La descente de la rue de Reine.

25, Lods

N° de l'illustration : 19802500990X

Date : 1980

Auteur : Yves Sancey

Reproduction soumise à autorisation du titulaire des droits d'exploitation

© Région Bourgogne-Franche-Comté, Inventaire du patrimoine



Façade antérieure.

25, Lods

N° de l'illustration : 19802500985X

Date : 1980

Auteur : Yves Sancey

Reproduction soumise à autorisation du titulaire des droits d'exploitation

© Région Bourgogne-Franche-Comté, Inventaire du patrimoine



Façade antérieure.

25, Lods

N° de l'illustration : 19812500264X

Date : 1981

Auteur : Yves Sancey

Reproduction soumise à autorisation du titulaire des droits d'exploitation

© Région Bourgogne-Franche-Comté, Inventaire du patrimoine



Façade antérieure.

25, Lods

N° de l'illustration : 19812500261X

Date : 1981

Auteur : Yves Sancey

Reproduction soumise à autorisation du titulaire des droits d'exploitation

© Région Bourgogne-Franche-Comté, Inventaire du patrimoine



Vue d'ensemble depuis la rue de Jaubourg.
25, Lods

N° de l'illustration : 19802500964X

Date : 1980

Auteur : Yves Sancey

Reproduction soumise à autorisation du titulaire des droits d'exploitation

© Région Bourgogne-Franche-Comté, Inventaire du patrimoine



Maison située rue de Jaubourg, cadastrée 1971 AC 66.
25, Lods

N° de l'illustration : 19802501001X

Date : 1980

Auteur : Yves Sancey

Reproduction soumise à autorisation du titulaire des droits d'exploitation

© Région Bourgogne-Franche-Comté, Inventaire du patrimoine



Maison située rue de Jaubourg, cadastrée 1971 AC 66 : cheminée.
25, Lods

N° de l'illustration : 19802501002X

Date : 1980

Auteur : Yves Sancey

Reproduction soumise à autorisation du titulaire des droits d'exploitation

© Région Bourgogne-Franche-Comté, Inventaire du patrimoine



Maison située rue de Jaubourg, cadastrée 1971 AC 66 : pierre d'angle.
25, Lods

N° de l'illustration : 19802501003X

Date : 1980

Auteur : Yves Sancey

Reproduction soumise à autorisation du titulaire des droits d'exploitation

© Région Bourgogne-Franche-Comté, Inventaire du patrimoine



Façade antérieure.

25, Lods

N° de l'illustration : 19802500970X

Date : 1980

Auteur : Yves Sancey

Reproduction soumise à autorisation du titulaire des droits d'exploitation

© Région Bourgogne-Franche-Comté, Inventaire du patrimoine



Maison située rue de l'Eglise, cadastrée 1971 AC 99 : vue depuis le sentier de la Planche.
25, Lods

N° de l'illustration : 19802500986X

Date : 1980

Auteur : Yves Sancey

Reproduction soumise à autorisation du titulaire des droits d'exploitation

© Région Bourgogne-Franche-Comté, Inventaire du patrimoine



Maison située rue de Jaubourg, cadastrée 1971 AB 89 : pierre sculptée représentant les instruments de la Passion.
25, Lods

N° de l'illustration : 19802500963X

Date : 1980

Auteur : Yves Sancey

Reproduction soumise à autorisation du titulaire des droits d'exploitation

© Région Bourgogne-Franche-Comté, Inventaire du patrimoine



Vue générale, depuis la rive gauche de la Loue, de la minoterie Hanriot, cadastré 1971 AB 15.
25, Lods

N° de l'illustration : 19802500997X

Date : 1980

Auteur : Yves Sancey

Reproduction soumise à autorisation du titulaire des droits d'exploitation

© Région Bourgogne-Franche-Comté, Inventaire du patrimoine



Vue rapprochée de la minoterie Hanriot.
25, Lods

N° de l'illustration : 19892500025ZA

Date : 1989

Auteur : Laurent Poupard

Reproduction soumise à autorisation du titulaire des droits d'exploitation

© Région Bourgogne-Franche-Comté, Inventaire du patrimoine



Façade antérieure.

25, Lods

N° de l'illustration : 19812500258X

Date : 1981

Auteur : Yves Sancey

Reproduction soumise à autorisation du titulaire des droits d'exploitation

© Région Bourgogne-Franche-Comté, Inventaire du patrimoine



Façade antérieure.

25, Lods

N° de l'illustration : 19802500969X

Date : 1980

Auteur : Yves Sancey

Reproduction soumise à autorisation du titulaire des droits d'exploitation

© Région Bourgogne-Franche-Comté, Inventaire du patrimoine



Façade antérieure de trois quarts gauche.
25, Lods

N° de l'illustration : 19802500975X

Date : 1980

Auteur : Yves Sancey

Reproduction soumise à autorisation du titulaire des droits d'exploitation

© Région Bourgogne-Franche-Comté, Inventaire du patrimoine



Façade antérieure vue de trois quarts droit.
25, Lods

N° de l'illustration : 19812500335X

Date : 1981

Auteur : Yves Sancey

Reproduction soumise à autorisation du titulaire des droits d'exploitation

© Région Bourgogne-Franche-Comté, Inventaire du patrimoine



Façade antérieure vue de trois quarts droit.
25, Lods

N° de l'illustration : 19812500259X

Date : 1981

Auteur : Yves Sancey

Reproduction soumise à autorisation du titulaire des droits d'exploitation

© Région Bourgogne-Franche-Comté, Inventaire du patrimoine



Façade antérieure de trois quarts gauche.
25, Lods

N° de l'illustration : 20002500019X

Date : 2000

Auteur : Jérôme Mongreville

Reproduction soumise à autorisation du titulaire des droits d'exploitation

© Région Bourgogne-Franche-Comté, Inventaire du patrimoine



Façade antérieure de trois quarts gauche.
25, Lods

N° de l'illustration : 20002500018X

Date : 2000

Auteur : Jérôme Mongreville

Reproduction soumise à autorisation du titulaire des droits d'exploitation

© Région Bourgogne-Franche-Comté, Inventaire du patrimoine



Façade antérieure de trois quarts droit.

25, Lods

N° de l'illustration : 19802500961X

Date : 1980

Auteur : Yves Sancey

Reproduction soumise à autorisation du titulaire des droits d'exploitation

© Région Bourgogne-Franche-Comté, Inventaire du patrimoine



Vue générale depuis la rive gauche de la Loue.

25, Lods

N° de l'illustration : 19802500409Z

Date : 1980

Auteur : Bernard Lardière

Reproduction soumise à autorisation du titulaire des droits d'exploitation

© Région Bourgogne-Franche-Comté, Inventaire du patrimoine



Vue générale du site.

25, Lods

N° de l'illustration : 19802500406Z

Date : 1980

Auteur : Bernard Lardière

Reproduction soumise à autorisation du titulaire des droits d'exploitation

© Région Bourgogne-Franche-Comté, Inventaire du patrimoine



Vue d'ensemble le long de la R.N. 67.

25, Lods

N° de l'illustration : 19802500405Z

Date : 1980

Auteur : Bernard Lardière

Reproduction soumise à autorisation du titulaire des droits d'exploitation

© Région Bourgogne-Franche-Comté, Inventaire du patrimoine



Vue d'ensemble.

25, Lods

N° de l'illustration : 19802500403Z

Date : 1980

Auteur : Bernard Lardière

Reproduction soumise à autorisation du titulaire des droits d'exploitation

© Région Bourgogne-Franche-Comté, Inventaire du patrimoine