

## IMMEUBLE LES CHAMPS ELYSÉES

Bourgogne-Franche-Comté, Doubs  
Besançon  
7 rue de la Mouillère

Dossier IA25000001 réalisé en 1997  
Auteur(s) : Guillaume Faroult, Liliane  
Hamelin



### Historique

Cet immeuble porte la date 1880.

**Période(s) principale(s)** : 4e quart 19e siècle

**Dates** : 1880 (porte la date)

### Description

L'escalier tournant à retours dessert les quatre étages de l'immeuble, celui en équerre l'étage de comble (depuis la cuisine), celui en vis le même étage de comble (depuis la chambre à coucher). L'ascenseur desservait seulement le quatrième étage.

#### Éléments descriptifs

**Murs** : calcaire, moellon, enduit

**Toit** : ardoise

**Étages** : 4 étages carrés, étage de comble

**Élévation** : élévation à travées

**Type(s) de couverture** : toit à longs pans brisés

**Escaliers** : escalier dans-oeuvre, escalier tournant à retours avec jour, en maçonnerie; escalier dans-oeuvre, escalier en équerre, en charpente; escalier dans-oeuvre, escalier en vis sans jour, en charpente métallique

**Autres organes de circulations** : ascenseur

### Sources documentaires

#### Bibliographie

- Les sources documentaires sont consultables dans le dossier numérisé, accessible dans la rubrique "Informations complémentaires".

### Informations complémentaires

- Voir le dossier initial numérisé : <https://patrimoine.bourgognefranchecomte.fr/gtrudov/IA25000001/index.htm>

#### Observations :

Cet immeuble, daté et en bon état, est représentatif de l'architecture citadine du dernier quart du 19e siècle. Par ailleurs, il offre l'intérêt d'avoir été le premier immeuble de Besançon à posséder un ascenseur, dont il ne subsiste que la cage.

**Aire d'étude et canton** : Besançon

**Dénomination** : immeuble

**Parties constituant non étudiées :** cour

© Région Bourgogne-Franche-Comté, Inventaire du patrimoine



**BESANÇON - Les Bains à vol d'oiseau, carte postale, s.d. [vers 1900]**

25, Besançon, 7 rue de la Mouillère

**Source :**

**Carte postale, s.d. [vers 1900]**

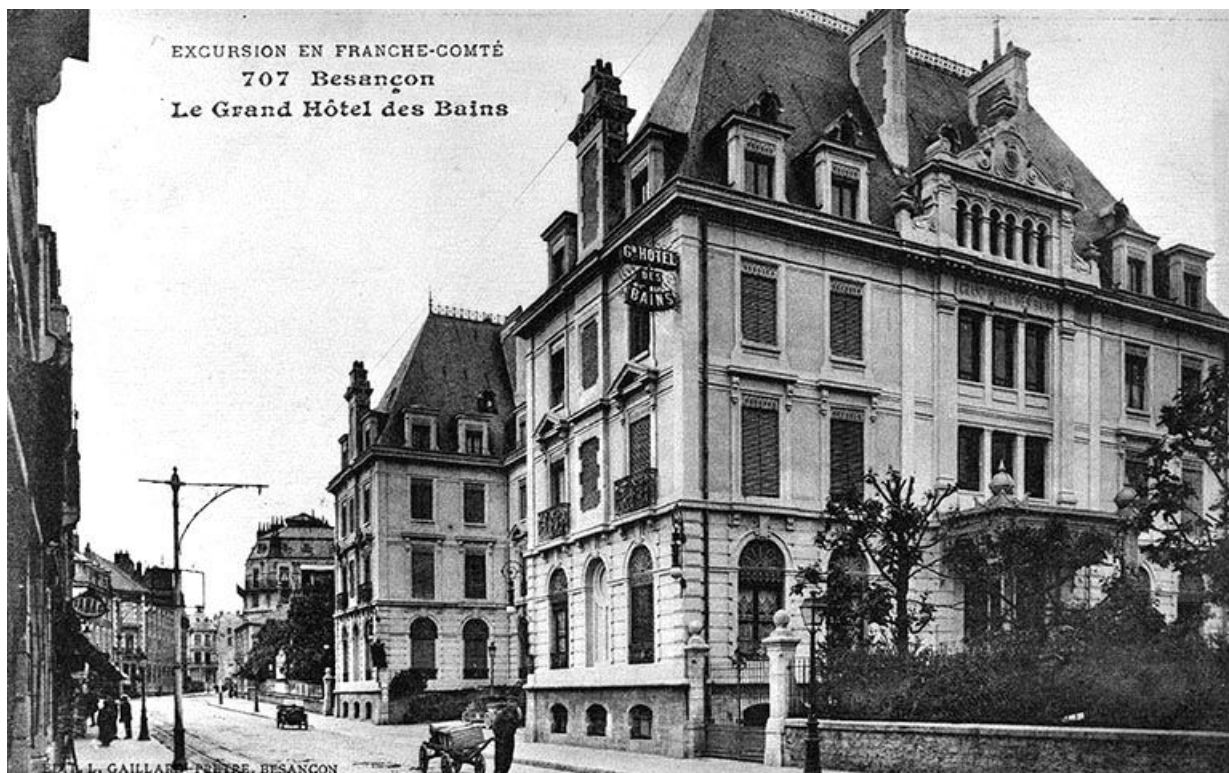
N° de l'illustration : 19972500029X

Date : 1997

Auteur : Jérôme Mongreville (reproduction)

Reproduction soumise à autorisation du titulaire des droits d'exploitation

© Région Bourgogne-Franche-Comté, Inventaire du patrimoine



**BESANÇON - Le Grand Hôtel des Bains, carte postale, s.d. [vers 1900]**  
25, Besançon, 7 rue de la Mouillère

**Source :**

**Carte postale, s.d. [vers 1900], par Gaillard-Prêtre, L. (éditeur)**

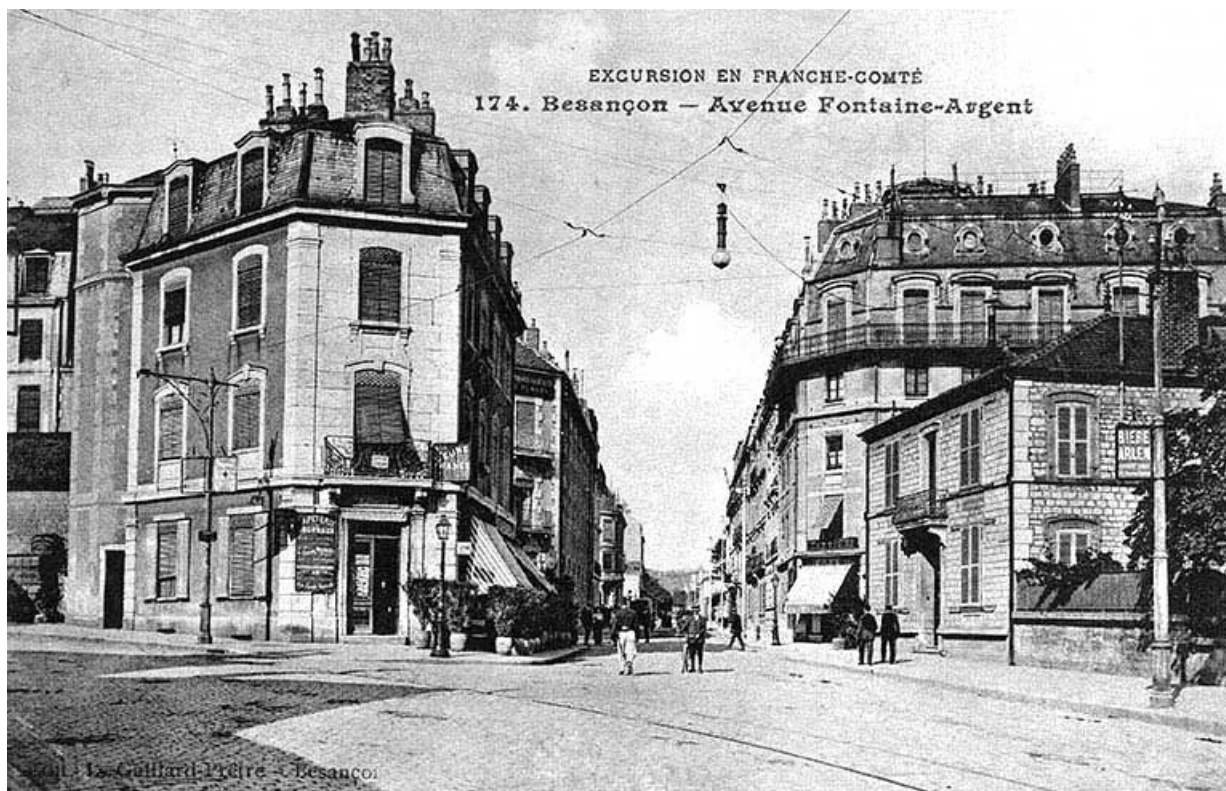
N° de l'illustration : 19972500031X

Date : 1997

Auteur : Jérôme Mongreville (reproduction)

Reproduction soumise à autorisation du titulaire des droits d'exploitation

© Région Bourgogne-Franche-Comté, Inventaire du patrimoine



**BESANÇON - Avenue Fontaine Argent, carte postale, s.d. [vers 1910]**

25, Besançon, 7 rue de la Mouillère

**Source :**

**Carte postale, s.d. [vers 1910], par Gaillard-Prêtre, L. (éditeur)**

N° de l'illustration : 19972500032X

Date : 1997

Auteur : Jérôme Mongreville (reproduction)

Reproduction soumise à autorisation du titulaire des droits d'exploitation

© Région Bourgogne-Franche-Comté, Inventaire du patrimoine



**BESANÇON - Les Chaprais. Avenue Fontaine Argent, carte postale, s.d. [vers 1910]**  
25, Besançon, 7 rue de la Mouillère

**Source :**

**Carte postale, s.d. [vers 1910]**

N° de l'illustration : 19972500030X

Date : 1997

Auteur : Jérôme Mongreville (reproduction)

Reproduction soumise à autorisation du titulaire des droits d'exploitation

© Région Bourgogne-Franche-Comté, Inventaire du patrimoine



**Vue générale.**

25, Besançon, 7 rue de la Mouillère

N° de l'illustration : 19972500033V

Date : 1997

Auteur : Jérôme Mongreville

Reproduction soumise à autorisation du titulaire des droits d'exploitation

© Région Bourgogne-Franche-Comté, Inventaire du patrimoine



**Vue générale des étages supérieurs.**

25, Besançon, 7 rue de la Mouillère

N° de l'illustration : 19972500034V

Date : 1997

Auteur : Jérôme Mongreville

Reproduction soumise à autorisation du titulaire des droits d'exploitation

© Région Bourgogne-Franche-Comté, Inventaire du patrimoine





**Porte ouvrant sur l'ascenseur au 4ème étage.**

25, Besançon, 7 rue de la Mouillère

N° de l'illustration : 19972500002XA

Date : 1997

Auteur : Jérôme Mongreville

Reproduction soumise à autorisation du titulaire des droits d'exploitation

© Région Bourgogne-Franche-Comté, Inventaire du patrimoine



**Intérieur de la cage de l'ascenseur vu en plongée depuis le 4ème étage.**

25, Besançon, 7 rue de la Mouillère

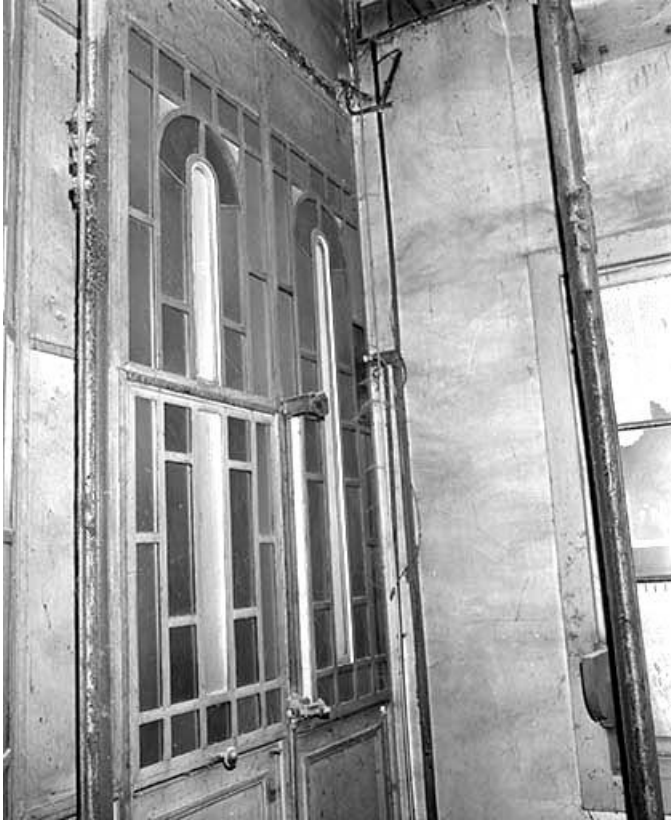
N° de l'illustration : 19972500006X

Date : 1997

Auteur : Jérôme Mongreville

Reproduction soumise à autorisation du titulaire des droits d'exploitation

© Région Bourgogne-Franche-Comté, Inventaire du patrimoine



**Intérieur de la cage de l'ascenseur, porte ouvrant sur le couloir du 4ème étage.**  
25, Besançon, 7 rue de la Mouillère

N° de l'illustration : 19972500007X

Date : 1997

Auteur : Jérôme Mongreville

Reproduction soumise à autorisation du titulaire des droits d'exploitation

© Région Bourgogne-Franche-Comté, Inventaire du patrimoine



**Vue générale du couloir du 4ème étage depuis le salon d'angle.**

25, Besançon, 7 rue de la Mouillère

N° de l'illustration : 19972500005X

Date : 1997

Auteur : Jérôme Mongreville

Reproduction soumise à autorisation du titulaire des droits d'exploitation

© Région Bourgogne-Franche-Comté, Inventaire du patrimoine



**Vue générale du salon au 4ème étage, à l'angle de la rue Fontaine Argent et de la rue de la Mouillère.**  
25, Besançon, 7 rue de la Mouillère

N° de l'illustration : 19972500004X

Date : 1997

Auteur : Jérôme Mongreville

Reproduction soumise à autorisation du titulaire des droits d'exploitation

© Région Bourgogne-Franche-Comté, Inventaire du patrimoine



**Détail d'une poignée de porte du salon d'angle.**

25, Besançon, 7 rue de la Mouillère

N° de l'illustration : 19972500003X

Date : 1997

Auteur : Jérôme Mongreville

Reproduction soumise à autorisation du titulaire des droits d'exploitation

© Région Bourgogne-Franche-Comté, Inventaire du patrimoine



**Salon situé à l'étage de comble, côté gauche depuis l'entrée.**

25, Besançon, 7 rue de la Mouillère

N° de l'illustration : 19972500009X

Date : 1997

Auteur : Jérôme Mongreville

Reproduction soumise à autorisation du titulaire des droits d'exploitation

© Région Bourgogne-Franche-Comté, Inventaire du patrimoine



**Salon situé à l'étage de comble, côté droit depuis l'entrée.**

25, Besançon, 7 rue de la Mouillère

N° de l'illustration : 19972500008X

Date : 1997

Auteur : Jérôme Mongreville

Reproduction soumise à autorisation du titulaire des droits d'exploitation

© Région Bourgogne-Franche-Comté, Inventaire du patrimoine