

TOUR DES POUDRES

Bourgogne-Franche-Comté, Côte-
d'Or
Beaune
rempart Madeleine

Dossier IA21005908 réalisé en 2024

Auteur(s) : Guillaume Gézolme



Historique

La tour de guet est construite au 15e siècle. Elle doit son nom au fait que de la poudre (à canon) y était stockée. Au 20e siècle, elle est conservée mais se retrouve incluse dans les travaux d'agrandissement du domaine Calvet. Suite à l'acquisition de ces locaux Calvet par la municipalité en 1996, elle est intégrée dans le parking nouvellement aménagé.

Période(s) principale(s) : limite 14e siècle 15e siècle

Auteur(s) de l'oeuvre :

maître d'oeuvre inconnu (maître d'oeuvre inconnu)

Description

De plan circulaire et engagée dans le rempart, la tour a des murs en moellon calcaire et est coiffée d'un toit conique maçonné. Elle compte quatre niveaux, le niveau inférieur disposant d'une galerie dans le rempart communiquant avec le côté ville. Un escalier intérieur tournant distribue les étages supérieurs. Elle a des meurtrières tournées vers la campagne et d'autres permettant de battre le fossé.

Éléments descriptifs

Murs : calcaire, moellon

Toit : pierre en couverture

Étages : 2 étages carrés, étage en surcroît

Type(s) de couverture : toit conique

Escaliers : escalier dans-oeuvre, escalier tournant, en maçonnerie

Sources documentaires

Documents figurés

- **Tour des Poudres. S.d.**

Tour des Poudres. Photographie sur plaque, s.n. S.d.

Lieu de conservation : Archives municipales, Beaune- Cote du document : 2 FI 1

- **Beaune.- Ancienne poudrière. S.d.**

Beaune - Ancienne poudrière. Carte postale, s.n. S.d. G.L. édit.

Lieu de conservation : Bibliothèque municipale, Beaune

Bibliographie

- **Dangles, Philippe ; Faucherre, Nicolas. Fortifications urbaines duciales en Bourgogne, l'exemple de Beaune. 1997.**

Dangles, Philippe ; Faucherre, Nicolas. Fortifications urbaines duciales en Bourgogne, l'exemple de Beaune. Congrès archéologique de France - Côte-d'Or. 1998, p. 317-341.

Informations complémentaires

Protection

inscrit MH : 1929/10/03

Les restes des anciens remparts appartenant à Monsieur Calvet, boulevard Perpreuil : inscription par arrêté du 3 octobre 1929

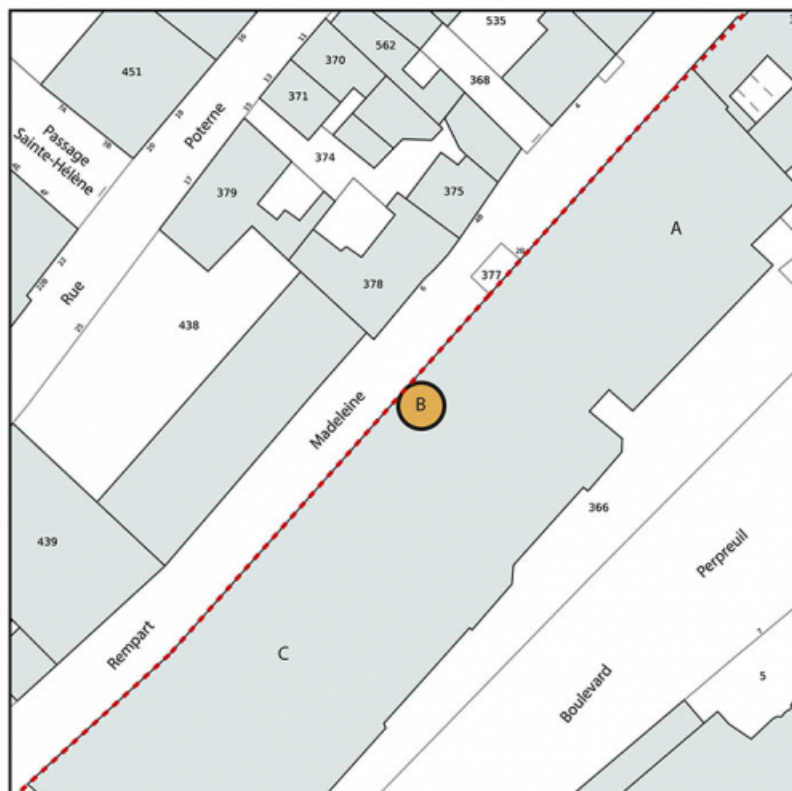
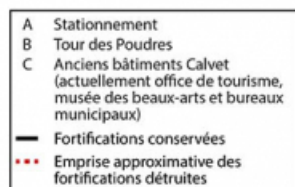
Thématiques : fortifications royales et nationales en Bourgogne-Franche-Comté

Aire d'étude et canton : Bourgogne-Franche-Comté

Dénomination : tour

Parties constituantes non étudiées : parc de stationnement

© Région Bourgogne-Franche-Comté, Inventaire du patrimoine



Plan-masse et de situation. Extrait du plan cadastral, 2024, 1/500.

21, Beaune rempart Madeleine

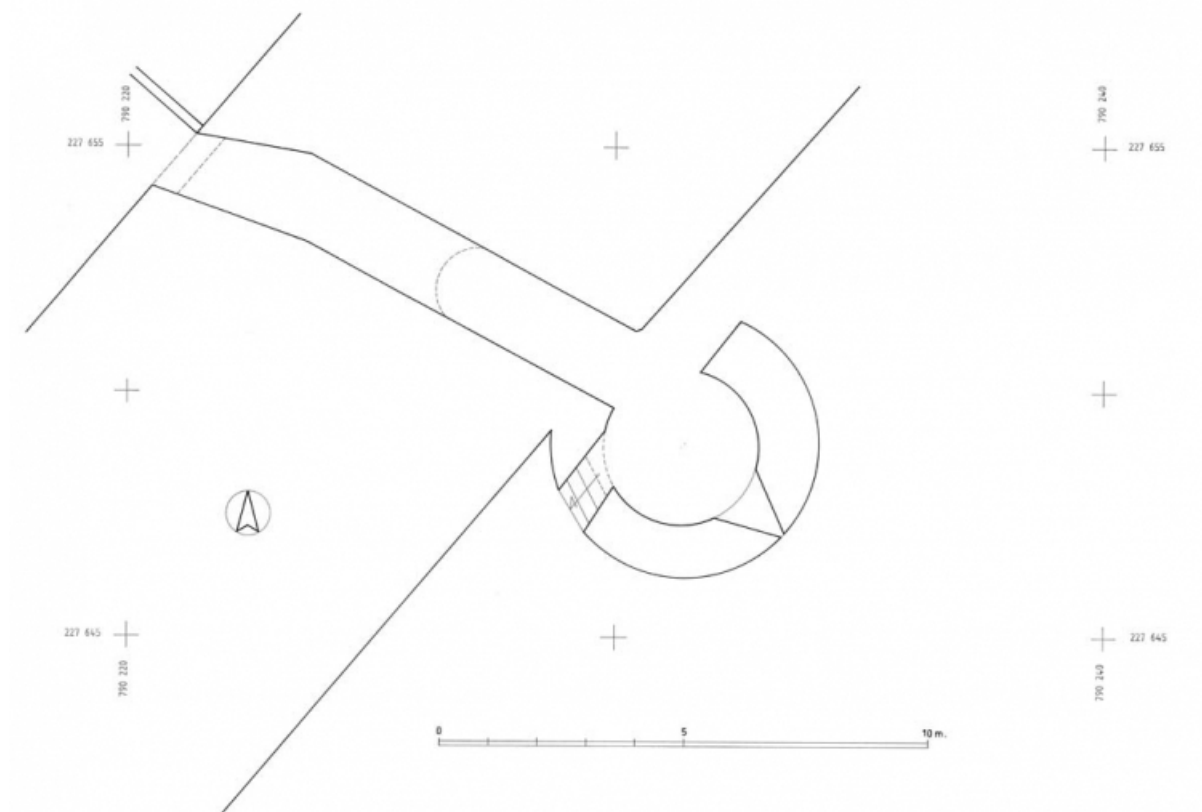
N° de l'illustration : 20242100046NUDA

Date : 2024

Auteur : Aline Thomas

Reproduction soumise à autorisation du titulaire des droits d'exploitation

© Région Bourgogne-Franche-Comté, Inventaire du patrimoine



Tour des Poudres : plan du niveau inférieur ou niveau 1.

21, Beaune rempart Madeleine

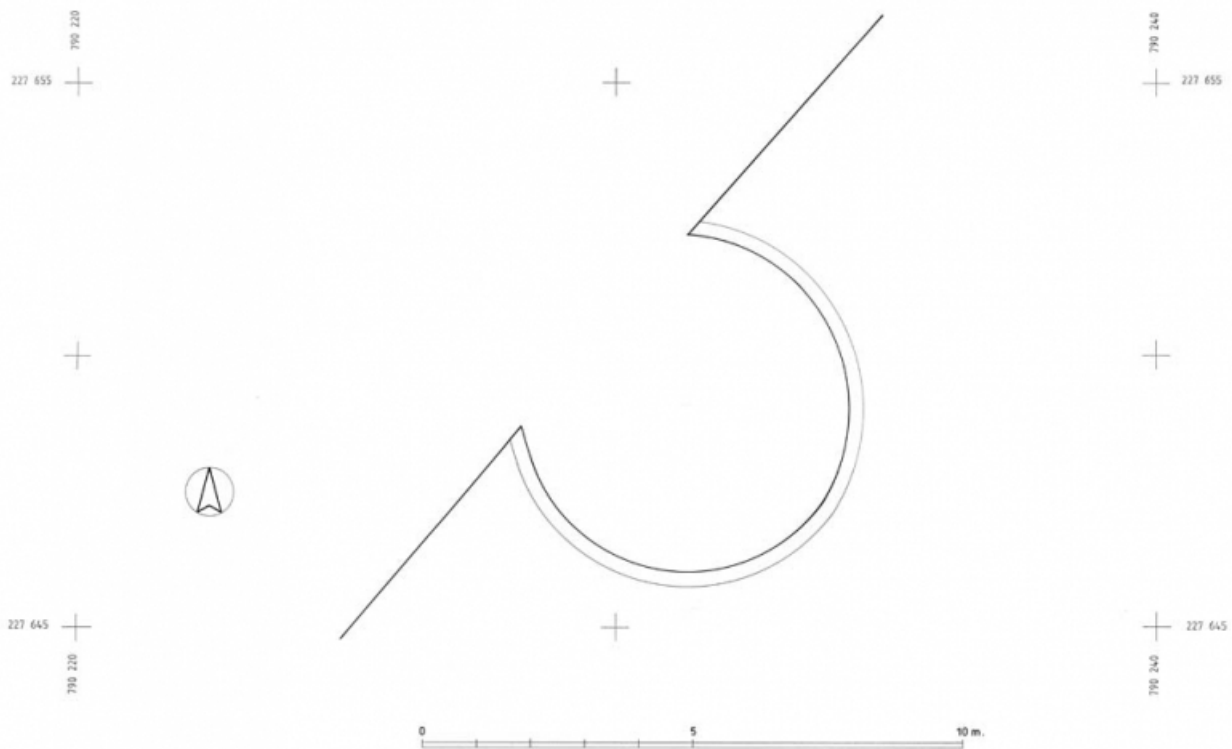
N° de l'illustration : 20122100095A3YY

Date : 2012

Auteur : Alain Morelière

Reproduction soumise à autorisation du titulaire des droits d'exploitation

© Région Bourgogne-Franche-Comté, Inventaire du patrimoine



Tour des Poudres : plan du niveau 2.

21, Beaune rempart Madeleine

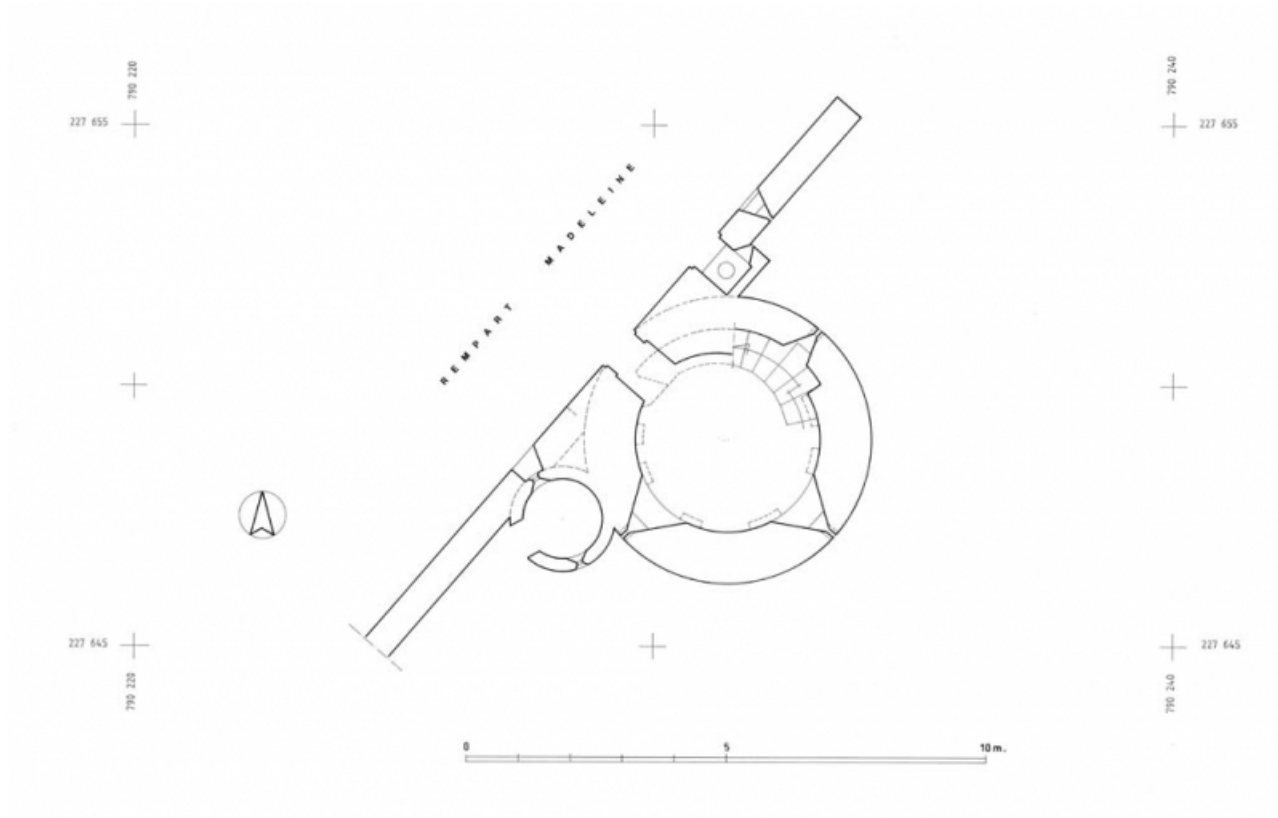
N° de l'illustration : 20122100094A3YY

Date : 2012

Auteur : Alain Morelière

Reproduction soumise à autorisation du titulaire des droits d'exploitation

© Région Bourgogne-Franche-Comté, Inventaire du patrimoine



Tour des Poudres : plan du niveau 3 ou du rempart.

21, Beaune rempart Madeleine

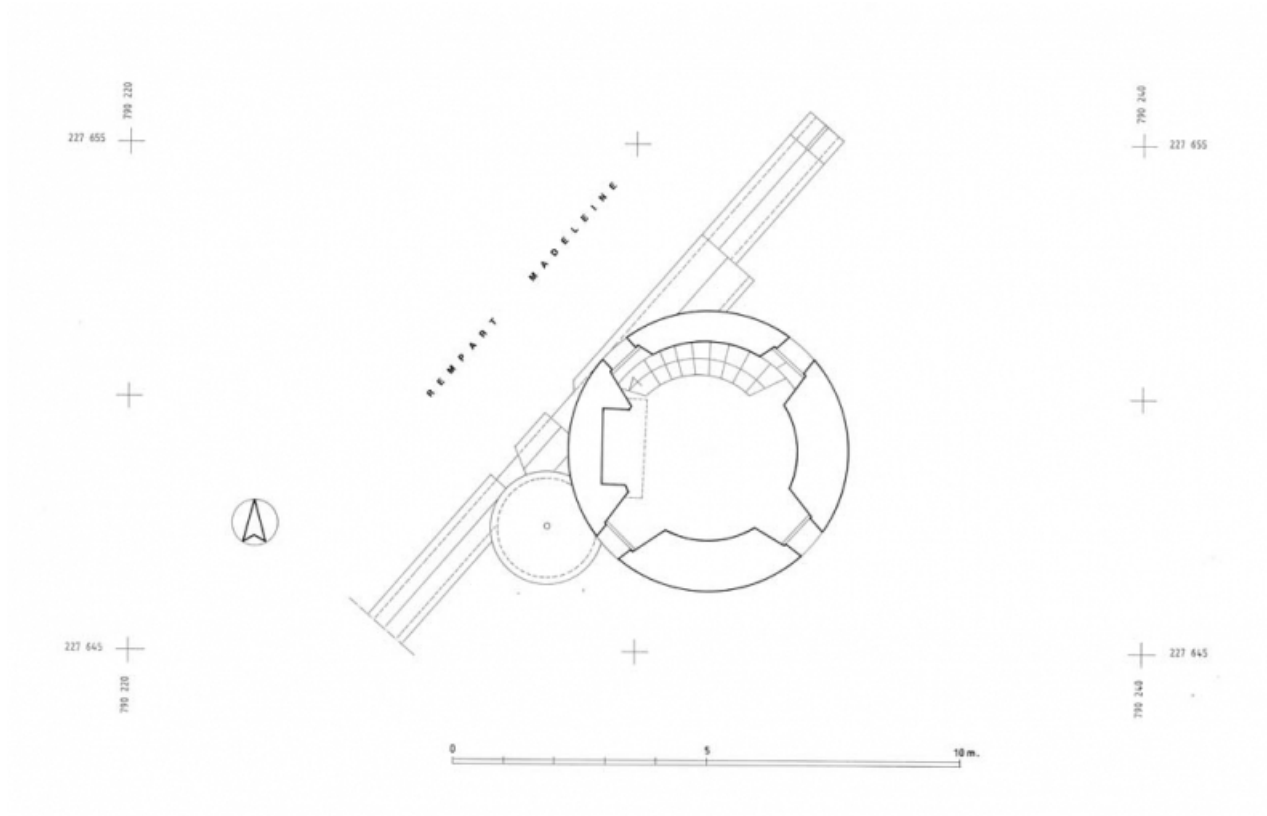
N° de l'illustration : 20122100096A3YY

Date : 2012

Auteur : Alain Morelière

Reproduction soumise à autorisation du titulaire des droits d'exploitation

© Région Bourgogne-Franche-Comté, Inventaire du patrimoine



Tour des Poudres : plan du niveau 4.

21, Beaune rempart Madeleine

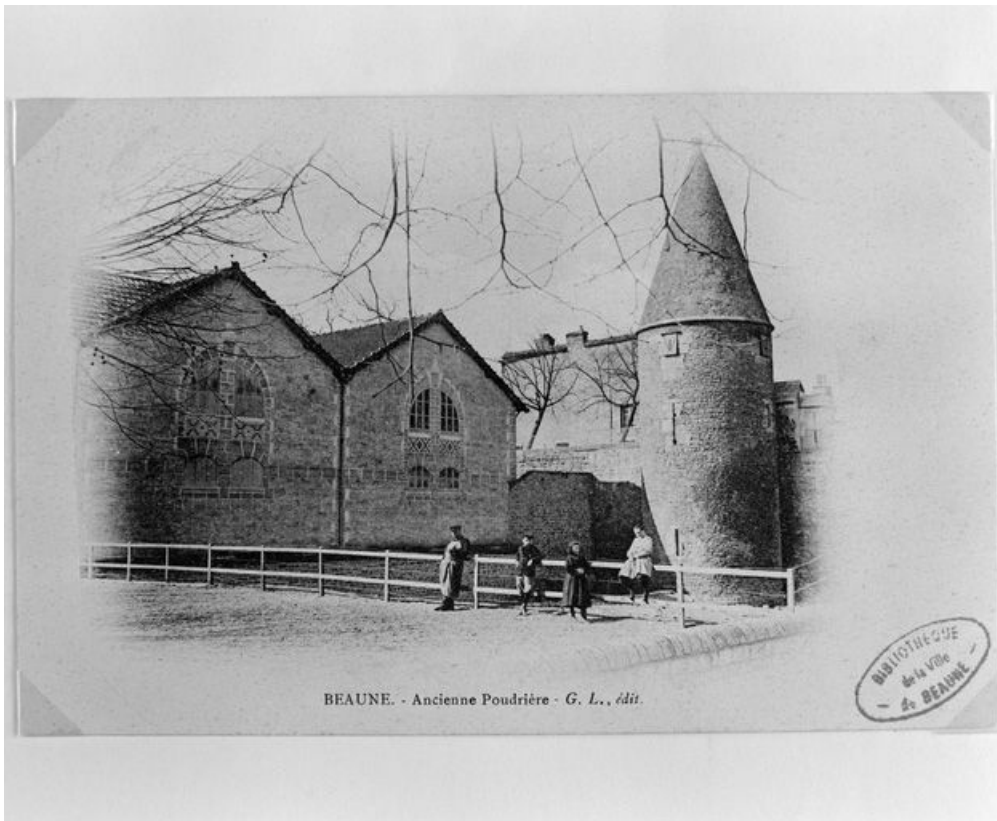
N° de l'illustration : 20122100097A3YY

Date : 2012

Auteur : Alain Morelière

Reproduction soumise à autorisation du titulaire des droits d'exploitation

© Région Bourgogne-Franche-Comté, Inventaire du patrimoine



Beaune. - Ancienne poudrière. S.d.
21, Beaune rempart Madeleine

Source :

Beaune - Ancienne poudrière. Carte postale, s.n. S.d. G.L. édit.
Lieu de conservation : Bibliothèque municipale, Beaune

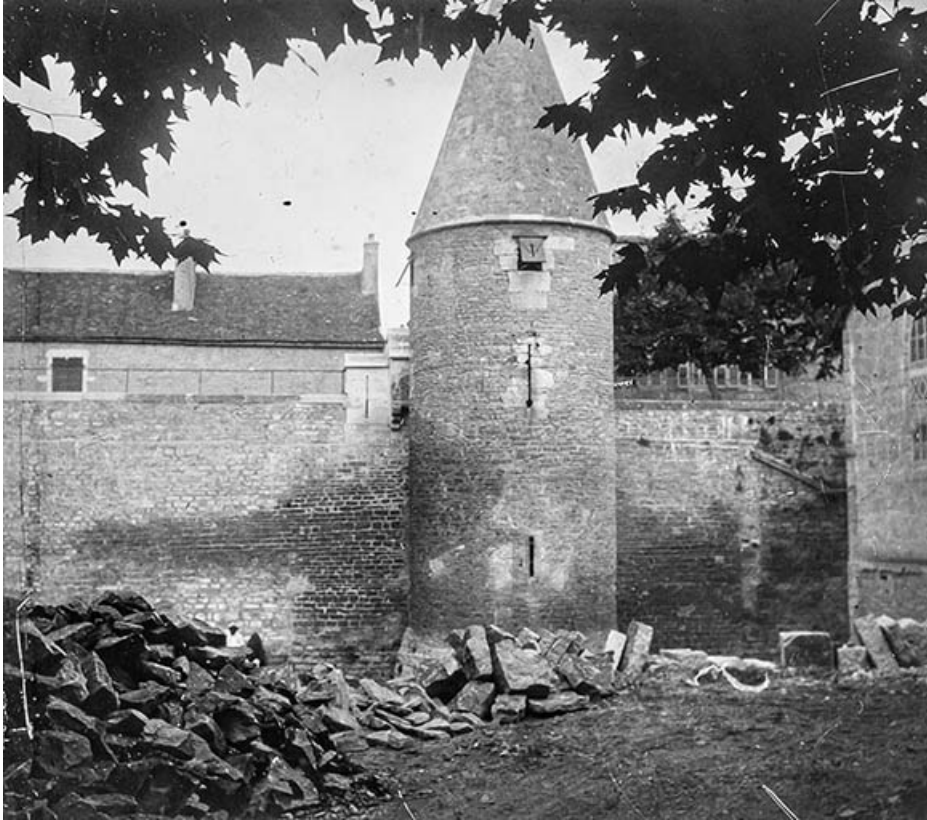
N° de l'illustration : 19882101329XB

Date : 1988

Auteur : Jean-Luc Duthu

Reproduction soumise à autorisation du titulaire des droits d'exploitation

© Région Bourgogne-Franche-Comté, Inventaire du patrimoine



Tour des Poudres. S.d.
21, Beaune rempart Madeleine

Source :

Tour des Poudres. Photographie sur plaque, s.n. S.d.

Lieu de conservation : Archives municipales, Beaune - Cote du document : 2 FI 1

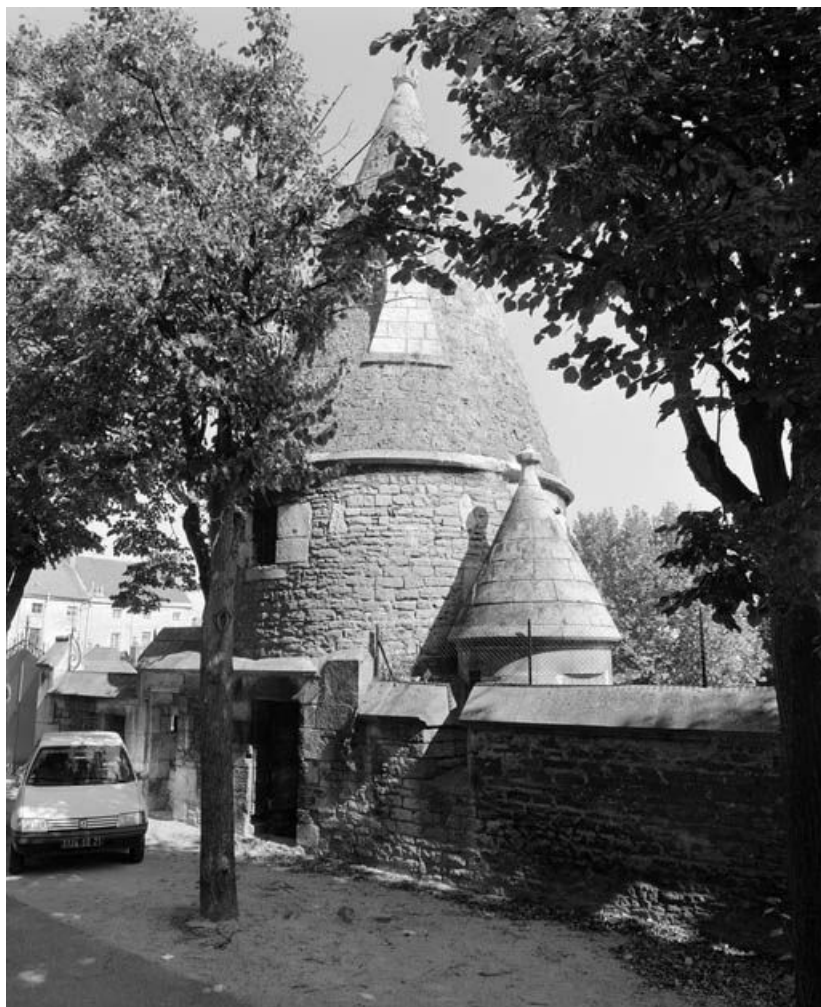
N° de l'illustration : 20242100134NUC4A

Date : 2024

Auteur : Thierry Kuntz

Reproduction soumise à autorisation du titulaire des droits d'exploitation

© Archives municipales, Beaune



Tour des poudres depuis le rempart Madeleine

21, Beaune rempart Madeleine

N° de l'illustration : 19932102356X

Date : 1993

Auteur : Jean-Luc Duthu

Reproduction soumise à autorisation du titulaire des droits d'exploitation

© Région Bourgogne-Franche-Comté, Inventaire du patrimoine



Tour des poudres : partie supérieure depuis la terrasse du magasin Calvet
21, Beaune rempart Madeleine

N° de l'illustration : 19932102355X

Date : 1993

Auteur : Jean-Luc Duthu

Reproduction soumise à autorisation du titulaire des droits d'exploitation

© Région Bourgogne-Franche-Comté, Inventaire du patrimoine



Tour des poudres : partie supérieure depuis la terrasse du magasin Calvet
21, Beaune rempart Madeleine

N° de l'illustration : 19932102343X

Date : 1993

Auteur : Jean-Luc Duthu

Reproduction soumise à autorisation du titulaire des droits d'exploitation

© Région Bourgogne-Franche-Comté, Inventaire du patrimoine



Tour des poudres : couronnement

21, Beaune rempart Madeleine

N° de l'illustration : 19932102348X

Date : 1993

Auteur : Jean-Luc Duthu

Reproduction soumise à autorisation du titulaire des droits d'exploitation

© Région Bourgogne-Franche-Comté, Inventaire du patrimoine



Tour des poudres : escalier intérieur

21, Beaune rempart Madeleine

N° de l'illustration : 19932102353X

Date : 1993

Auteur : Jean-Luc Duthu

Reproduction soumise à autorisation du titulaire des droits d'exploitation

© Région Bourgogne-Franche-Comté, Inventaire du patrimoine



La tour des Poudres, depuis le rempart Madeleine.

21, Beaune rempart Madeleine

N° de l'illustration : 20232100496NUC4A

Date : 2023

Auteur : Thierry Kuntz

Reproduction soumise à autorisation du titulaire des droits d'exploitation

© Région Bourgogne-Franche-Comté, Inventaire du patrimoine



Les anciens établissements Calvet et la tour des Poudres.

21, Beaune rempart Madeleine

N° de l'illustration : 20232100495NUC4A

Date : 2023

Auteur : Thierry Kuntz

Reproduction soumise à autorisation du titulaire des droits d'exploitation

© Région Bourgogne-Franche-Comté, Inventaire du patrimoine



La tour, incluse dans les anciens chais Calvet.

21, Beaune rempart Madeleine

N° de l'illustration : 20232100312NUC4A

Date : 2023

Auteur : Thierry Kuntz

Reproduction soumise à autorisation du titulaire des droits d'exploitation

© Région Bourgogne-Franche-Comté, Inventaire du patrimoine



Partie supérieure de la tour.

21, Beaune rempart Madeleine

N° de l'illustration : 20232100377NUC4A

Date : 2023

Auteur : Thierry Kuntz

Reproduction soumise à autorisation du titulaire des droits d'exploitation

© Région Bourgogne-Franche-Comté, Inventaire du patrimoine