

THÉÂTRE

Bourgogne-Franche-Comté, Côte-
d'Or
Alise-Sainte-Reine
4 impasse du Théâtre

Dossier IA21005891 réalisé en 2023

Auteur(s) : Laurent Poupard



Historique

Le théâtre est aménagé vers 1885 sur le site de l'ancien couvent des cordeliers. Autorisé par les lettres patentes de 24 août 1644, ce dernier avait été construit à partir de 1648 pour accueillir une communauté franciscaine issue de Dijon, chargée d'assurer les secours religieux aux pèlerins venant adorer les reliques de sainte Reine. Doté d'une église en 1666, il avait été confisqué à la Révolution puis vendu comme bien national en 1792. En 1877, le curé d'Alise-Sainte-Reine, l'abbé Quillot, passe commande à un dominicain du couvent de Flavigny-sur-Ozerain, l'abbé Jean-Baptiste Etourneau, d'une pièce de théâtre : "Le martyr de sainte Reine". Jouée publiquement à Alise à partir de 1887 (dans une prairie puis dans la cour de l'hôpital), elle contribue à relancer le pèlerinage, qui réunit 6 000 à 7 000 pèlerins à la fin du 19e siècle et comporte des processions et une célébration solennelle le 7 septembre. Le théâtre, d'une capacité de plus de 500 personnes, est rénové dans les années 1930, et sa charpente et sa toiture sont refaites à cette occasion. A l'issue de la Deuxième Guerre mondiale, le cadre de scène est décoré par un prisonnier de guerre allemand (prénomé Aloys) alors que le côté oriental est fermé par des menuiseries en bois. Le pèlerinage prend de l'ampleur sous la houlette de l'abbé Louis Jovignot (1903-1985), curé d'Alise-Sainte-Reine de 1939 à 1985, qui fait aménager dans une ancienne carrière un théâtre de plein air dit théâtre des Roches. Le théâtre couvert n'accueille alors plus les pèlerins qu'en cas de mauvais temps. Il est désaffecté en 2001 quand ouvre la salle des fêtes (chemin du Grand Clou). Son extrémité nord jouxte un corps de bâtiment plus bas (l' "ouvroir") qui fut utilisé avant la Première Guerre mondiale comme bibliothèque (la "bibliothèque des baigneurs"), tenue par Claire Bienaymé, et qui disparut au début de la Deuxième Guerre. Ce bâtiment, qui a servi d'arrière-scène au théâtre, est actuellement utilisé comme magasin de costumes.

Période(s) principale(s) : 4e quart 19e siècle / 2e quart 20e siècle

Auteur(s) de l'oeuvre :
maître d'oeuvre inconnu ()

Description

Le bâtiment en rez-de-chaussée a un mur gouttereau occidental en moellons calcaires et des murs pignons en briques creuses (avec enduit pour celui au sud). Le long pan oriental associe poteaux en béton et menuiseries en bois. La charpente en bois apparente supporte un toit à longs pans, demi-croupes et tuiles mécaniques. Rectangulaire, la salle a un sol en pente, planchéié, sur lequel sont fixés les bancs. La scène, surmontant une citerne, est située au nord ; la baie en arc plein cintre permettant la communication avec l' "ouvroir" servant d'arrière-scène a été murée.

Éléments descriptifs

Murs : calcaire, brique creuse, béton, moellon, pan de béton armé, enduit

Toit : tuile mécanique

Étages : en rez-de-chaussée

Couvrement : charpente en bois apparente

Type(s) de couverture : toit à longs pans demi-croupe

Sources documentaires

Documents figurés

- **Sainte Reine enfant. 1886.**

Sainte Reine enfant. Photographie, s.n. 1886. Inscriptions au verso : "De gauche à droite / Mr Sarret. Alexandre Plaige. Marie Gros. Mme Prudhon / Louis Martenot. Joseph Damp" et "Sainte Reine enfant / Alexandre PLAIGE. en 1886".

Lieu de conservation : Amicale du Mystère de Sainte Reine, Alise-Sainte-Reine- Cote du document : non coté

- **[Deux scènes du Martyre de sainte Reine]. S.d. [entre 1897 et 1904].**

[Deux scènes du Martyre de sainte Reine, dont la scène du festin]. Photographie, s.n. S.d. [entre 1897 et 1904]. Publiées dans : Reine au Mont Auxois. Le culte et le pèlerinage de sainte Reine des origines à nos jours. 1997. La scène du festin a été publiée p. 233 avec cette légende : "La scène du festin - 3e tableau (2e acte). Représentation de la tragédie en plein air, devant le théâtre couvert, entre 1897 et 1904", l'apothéose p. 304 avec cette légende : "La tragédie. Apothéose de sainte Reine".

Lieu de conservation : Amicale du Mystère de Sainte Reine, Alise-Sainte-Reine

- **[Scènes du Martyre de sainte Reine]. S.d. [fin 19e ou début 20e siècle].**

[Scènes du Martyre de sainte Reine]. Photographie, s.n. S.d. [fin 19e ou début 20e siècle].

Lieu de conservation : Amicale du Mystère de Sainte Reine, Alise-Sainte-Reine- Cote du document : non coté

- **Les Sainte Reine réunies. S.d. [fin 19e ou début 20e siècle].**

Les Sainte Reine réunies. Photographie, s.n. S.d. [fin 19e ou début 20e siècle]. Inscriptions au verso : "Les : Sainte Reine : réunies" et "adultes : 2ème à gauche : Jeanne LAFFAGE / à droite : Ste Reine Bergère Marguerite LAFFAGE".

Lieu de conservation : Amicale du Mystère de Sainte Reine, Alise-Sainte-Reine- Cote du document : non coté

- **[Sainte Reine devant la fontaine]. S.d. [fin 19e ou début 20e siècle].**

[Sainte Reine devant la fontaine]. Photographie, s.n. S.d. [fin 19e ou début 20e siècle]. Inscriptions au verso : "De gauche à droite / Alice Poitou. Marie Pernet. Mme Lavoeivre. Mlle Pernet".

Lieu de conservation : Amicale du Mystère de Sainte Reine, Alise-Sainte-Reine- Cote du document : non coté

- **[Sainte Reine et deux personnages sur la scène du théâtre]. S.d. [fin 19e ou début 20e siècle].**

[Sainte Reine et deux personnages sur la scène du théâtre]. Photographie, s.n. S.d. [fin 19e ou début 20e siècle]. Inscription au verso : "de gauche à droite / Mme Lavraivre. Marie Laffage. Jeanne Laffage".

Lieu de conservation : Amicale du Mystère de Sainte Reine, Alise-Sainte-Reine- Cote du document : non coté

- **[Deux vues intérieures du théâtre]. 1937.**

[Deux vues intérieures du théâtre]. Photographie, par Marc Augier. 1937.

Lieu de conservation : Mucem - Musée des Civilisations de l'Europe et de la Méditerranée- Cote du document : phw-1937-55 et phw-1937-56

Bibliographie

- **Gibassier, Daniel. Le tout-Alise (ou presque...). Alise Sainte Reine. 2022.**

Gibassier, Daniel. Le tout-Alise (ou presque...). Alise Sainte Reine. Dijon : Dague Editions, 2022. 199 p. : ill. ; 30 cm.

- **Le Hénand, Françoise. L'épanouissement du pèlerinage à Alise-Sainte-Reine au XVII siècle. 1997.**

Le Hénand, Françoise. L'épanouissement du pèlerinage à Alise-Sainte-Reine au XVII siècle. Dans : Reine au Mont Auxois. Le culte et le pèlerinage de sainte Reine des origines à nos jours / sous la dir. de Philippe Boutry et Dominique Julia. Dijon : Ville de Dijon ; Paris : Cerf, 1997, p. 113-146 : ill.

- **Reine au Mont Auxois. Le culte et le pèlerinage de sainte Reine des origines à nos jours. 1997.**

Reine au Mont Auxois. Le culte et le pèlerinage de sainte Reine des origines à nos jours / sous la dir. de Philippe Boutry et Dominique Julia. Dijon : Ville de Dijon ; Paris : Cerf, 1997. 448 p. : ill. ; 30 cm.

Témoignages oraux

- **Maillard, Pierre (témoignage oral)**

Maillard, Pierre. Erudit local. Alise-Sainte-Reine.

Informations complémentaires

Thématiques : salles de spectacle de Bourgogne-Franche-Comté

Aire d'étude et canton : Bourgogne-Franche-Comté

Dénomination : théâtre

© Région Bourgogne-Franche-Comté, Inventaire du patrimoine

- A Magasin de costumes (l'«ouvroir»)
- B Théâtre



Plan-masse et de situation. Source : Direction générale des Finances Publiques - Cadastre ; mise à jour 2023, section AD, 1/1 000.
21, Alise-Sainte-Reine, 4 impasse du Théâtre

N° de l'illustration : 20242100310NUDA

Date : 2024

Auteur : Aline Thomas

Reproduction soumise à autorisation du titulaire des droits d'exploitation

© Région Bourgogne-Franche-Comté, Inventaire du patrimoine



Sainte Reine enfant. 1886.

21, Alise-Sainte-Reine, 4 impasse du Théâtre

Source :

Sainte Reine enfant. Photographie, s.n. 1886.

Inscriptions au verso : "De gauche à droite / Mr Sarret. Alexandre Plaige. Marie Gros. Mme Prudhon / Louis Martenot. Joseph Damp" et "Sainte Reine enfant / Alexandre PLAIGE. en 1886".

Lieu de conservation : Amicale du Mystère de Sainte Reine, Alise-Sainte-Reine - Cote du document : non coté

N° de l'illustration : 20242100219NUC4A

Date : 2024

Reproduction soumise à autorisation du titulaire des droits d'exploitation

© Amicale du Mystère de Sainte Reine



[Deux scènes du Martyre de sainte Reine : la tragédie]. S.d. [entre 1897 et 1904].

21, Alise-Sainte-Reine, 4 impasse du Théâtre

Source :

**[Deux scènes du Martyre de sainte Reine, dont la scène du festin]. Photographie, s.n. S.d. [entre 1897 et 1904].
Publiées dans : *Reine au Mont Auxois. Le culte et le pèlerinage de sainte Reine des origines à nos jours* 1997. La
scène du festin a été publiée p. 233 avec cette légende : "*La scène du festin - 3e tableau (2e acte). Représentation
de la tragédie en plein air, devant le théâtre couvert, entre 1897 et 1904*", l'apothéose p. 304 avec cette légende :
"*La tragédie. Apothéose de sainte Reine*".**

Lieu de conservation : Amicale du Mystère de Sainte Reine, Alise-Sainte-Reine

N° de l'illustration : 20242100216NUC4A

Date : 2024

Reproduction soumise à autorisation du titulaire des droits d'exploitation

© Amicale du Mystère de Sainte Reine



[Scène du Martyre de sainte Reine : Clément veut poignarder sa fille, Olibrius et Léonice arrêtent sa main (5e tableau, 3e acte)]. S.d. [fin 19e ou début 20e siècle].

21, Alise-Sainte-Reine, 4 impasse du Théâtre

Source :

[Scènes du Martyre de sainte Reine]. Photographie, s.n. S.d. [fin 19e ou début 20e siècle].

Lieu de conservation : Amicale du Mystère de Sainte Reine, Alise-Sainte-Reine - Cote du document : non coté

N° de l'illustration : 20242100215NUC4A

Date : 2024

Reproduction soumise à autorisation du titulaire des droits d'exploitation

© Amicale du Mystère de Sainte Reine



[Scène du Martyre de sainte Reine]. S.d. [fin 19e ou début 20e siècle].

21, Alise-Sainte-Reine, 4 impasse du Théâtre

Source :

[Scènes du Martyre de sainte Reine]. Photographie, s.n. S.d. [fin 19e ou début 20e siècle].

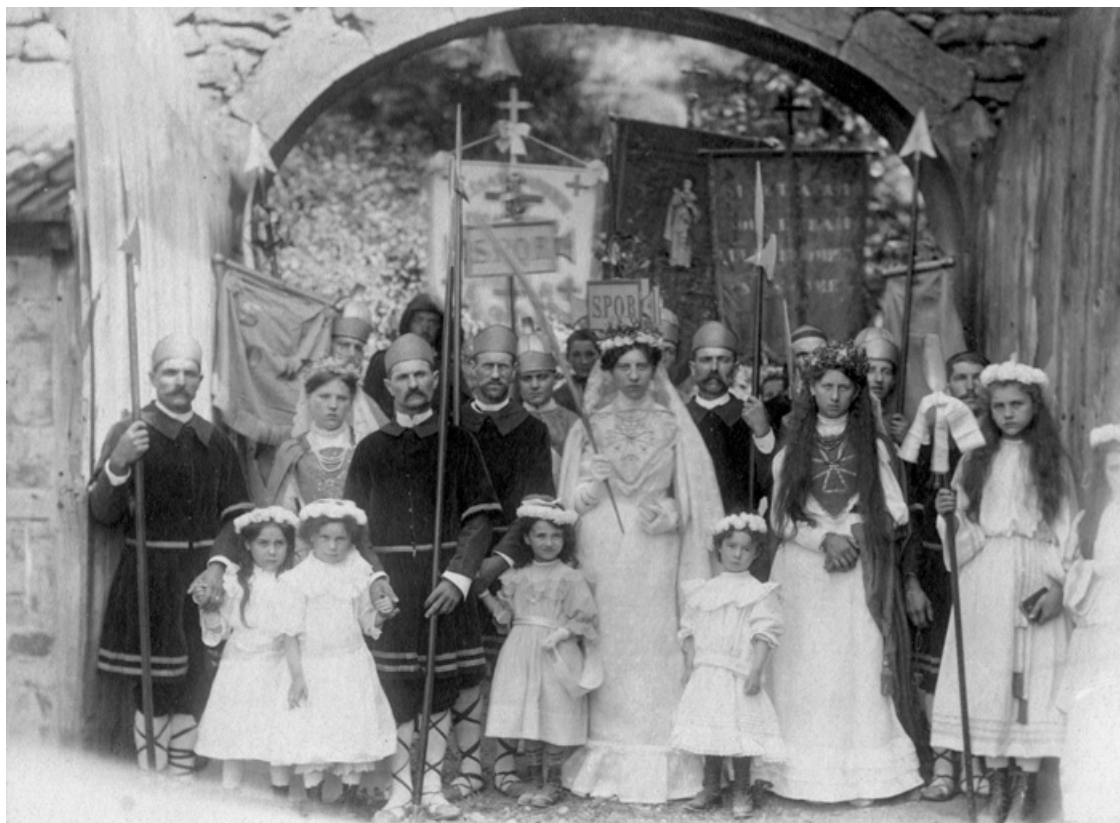
Lieu de conservation : Amicale du Mystère de Sainte Reine, Alise-Sainte-Reine - Cote du document : non coté

N° de l'illustration : 20242100217NUC4A

Date : 2024

Reproduction soumise à autorisation du titulaire des droits d'exploitation

© Amicale du Mystère de Sainte Reine



Les Sainte Reine réunies. S.d. [fin 19e ou début 20e siècle].

21, Alise-Sainte-Reine, 4 impasse du Théâtre

Source :

Les Sainte Reine réunies. Photographie, s.n. S.d. [fin 19e ou début 20e siècle].

Inscriptions au verso : "Les : Sainte Reine : réunies" et "adultes : 2ème à gauche : Jeanne LAFFAGE / à droite : Ste Reine Bergère Marguerite LAFFAGE".

Lieu de conservation : Amicale du Mystère de Sainte Reine, Alise-Sainte-Reine - Cote du document : non coté

N° de l'illustration : 20242100218NUC4A

Date : 2024

Reproduction soumise à autorisation du titulaire des droits d'exploitation

© Amicale du Mystère de Sainte Reine



[Sainte Reine devant la fontaine]. S.d. [fin 19e ou début 20e siècle].

21, Alise-Sainte-Reine, 4 impasse du Théâtre

Source :

[Sainte Reine devant la fontaine]. Photographie, s.n. S.d. [fin 19e ou début 20e siècle].

Inscriptions au verso : "De gauche à droite / Alice Poitou. Marie Pernet. Mme Lavoeivre. Mlle Pernet".

Lieu de conservation : Amicale du Mystère de Sainte Reine, Alise-Sainte-Reine - Cote du document : non coté

N° de l'illustration : 20242100220NUC4A

Date : 2024

Reproduction soumise à autorisation du titulaire des droits d'exploitation

© Amicale du Mystère de Sainte Reine



[Sainte Reine et deux personnages sur la scène du théâtre]. S.d. [fin 19e ou début 20e siècle].

21, Alise-Sainte-Reine, 4 impasse du Théâtre

Source :

[Sainte Reine et deux personnages sur la scène du théâtre]. Photographie, s.n. S.d. [fin 19e ou début 20e siècle].

Inscription au verso : "de gauche à droite / Mme Lavraivre. Marie Laffage. Jeanne Laffage".

Lieu de conservation : Amicale du Mystère de Sainte Reine, Alise-Sainte-Reine - Cote du document : non coté

N° de l'illustration : 20242100222NUC4A

Date : 2024

Reproduction soumise à autorisation du titulaire des droits d'exploitation

© Amicale du Mystère de Sainte Reine



[La scène, vue de la salle]. 1937. (Musée des civilisations de l'Europe et de la Méditerranée : phw-1937-56).
21, Alise-Sainte-Reine, 4 impasse du Théâtre

Source :

[Deux vues intérieures du théâtre]. Photographie, par Marc Augier. 1937.

Lieu de conservation : Mucem - Musée des Civilisations de l'Europe et de la Méditerranée - Cote du document : phw-1937-55 et phw-1937-56

N° de l'illustration : 20242100229NUC2A

Date : 2024

Reproduction soumise à autorisation du titulaire des droits d'exploitation

© Musée des civilisations de l'Europe et de la Méditerranée



[La scène et le côté est, vus de la salle]. 1937. (Musée des civilisations de l'Europe et de la Méditerranée : phw-1937-55).
21, Alise-Sainte-Reine, 4 impasse du Théâtre

Source :

[Deux vues intérieures du théâtre]. Photographie, par Marc Augier. 1937.

Lieu de conservation : Mucem - Musée des Civilisations de l'Europe et de la Méditerranée - Cote du document : phw-1937-55 et phw-1937-56

N° de l'illustration : 20242100228NUC2A

Date : 2024

Reproduction soumise à autorisation du titulaire des droits d'exploitation

© Musée des civilisations de l'Europe et de la Méditerranée



Intérieur du théâtre en 2002, avec char romain.

21, Alise-Sainte-Reine, 4 impasse du Théâtre

N° de l'illustration : 20022100202ZA

Date : 2002

Auteur : Jean-Luc Duthu

Reproduction soumise à autorisation du titulaire des droits d'exploitation

© Région Bourgogne-Franche-Comté, Inventaire du patrimoine



Vue d'ensemble depuis l'entrée du site, au nord. Le mur de briques du théâtre est visible à l'arrière-plan.
21, Alise-Sainte-Reine, 4 impasse du Théâtre

N° de l'illustration : 20242100197NUC4A

Date : 2024

Auteur : Pierre-Marie Barbe-Richaud

Reproduction soumise à autorisation du titulaire des droits d'exploitation

© Région Bourgogne-Franche-Comté, Inventaire du patrimoine



Vue d'ensemble, depuis le nord : théâtre à gauche, "ouvroir" à droite.

21, Alise-Sainte-Reine, 4 impasse du Théâtre

N° de l'illustration : 20242100196NUC4A

Date : 2024

Auteur : Pierre-Marie Barbe-Richaud

Reproduction soumise à autorisation du titulaire des droits d'exploitation

© Région Bourgogne-Franche-Comté, Inventaire du patrimoine



Façade antérieure, de trois quarts gauche.
21, Alise-Sainte-Reine, 4 impasse du Théâtre

N° de l'illustration : 20242100198NUC4A

Date : 2024

Auteur : Pierre-Marie Barbe-Richaud

Reproduction soumise à autorisation du titulaire des droits d'exploitation

© Région Bourgogne-Franche-Comté, Inventaire du patrimoine



La scène, vue de la salle.

21, Alise-Sainte-Reine, 4 impasse du Théâtre

N° de l'illustration : 20242100208NUC4A

Date : 2024

Auteur : Pierre-Marie Barbe-Richaud

Reproduction soumise à autorisation du titulaire des droits d'exploitation

© Région Bourgogne-Franche-Comté, Inventaire du patrimoine



La scène, vue de la salle (vue rapprochée).
21, Alise-Sainte-Reine, 4 impasse du Théâtre

N° de l'illustration : 20242100209NUC4A

Date : 2024

Auteur : Pierre-Marie Barbe-Richaud

Reproduction soumise à autorisation du titulaire des droits d'exploitation

© Région Bourgogne-Franche-Comté, Inventaire du patrimoine



La salle, vue de la scène.

21, Alise-Sainte-Reine, 4 impasse du Théâtre

N° de l'illustration : 20242100206NUC4A

Date : 2024

Auteur : Pierre-Marie Barbe-Richaud

Reproduction soumise à autorisation du titulaire des droits d'exploitation

© Région Bourgogne-Franche-Comté, Inventaire du patrimoine



La scène, vue depuis le côté jardin (ouest).
21, Alise-Sainte-Reine, 4 impasse du Théâtre

N° de l'illustration : 20242100205NUC4A

Date : 2024

Auteur : Pierre-Marie Barbe-Richaud

Reproduction soumise à autorisation du titulaire des droits d'exploitation

© Région Bourgogne-Franche-Comté, Inventaire du patrimoine



Treuil pour la manoeuvre du rideau de scène.

21, Alise-Sainte-Reine, 4 impasse du Théâtre

N° de l'illustration : 20242100207NUC4A

Date : 2024

Auteur : Pierre-Marie Barbe-Richaud

Reproduction soumise à autorisation du titulaire des droits d'exploitation

© Région Bourgogne-Franche-Comté, Inventaire du patrimoine