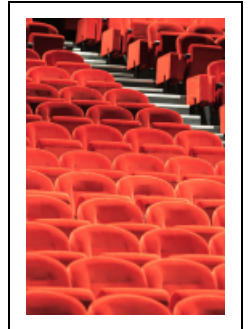


SALLE DES FÊTES ET MARCHÉ, PUIS THÉÂTRE GASTON BERNARD

Bourgogne-Franche-Comté, Côte-
d'Or
Châtillon-sur-Seine
place du 8 Mai

Dossier IA21005813 réalisé en 2021

Auteur(s) : Laurent Poupard



Historique

La salle des fêtes est réalisée dans le cadre de la reconstruction du centre-ville, à la suite des bombardements de la deuxième guerre mondiale. Elle remplace le théâtre aménagé dans l'hôtel de ville dont la modernisation, étudiée au début des années 1930, était restée sans suite. Le sujet redevient d'actualité au milieu des années 1950 et les architectes André Houillier et Charles Loret dressent, en 1956 et 1957, des plans pour un programme associant un marché couvert (au rez-de-chaussée) à une salle de spectacle de 600 places (à l'étage) dotée d'une scène, d'une fosse d'orchestre et d'un parterre assis en plan incliné ("mezzanine") surmonté d'un balcon ; sont aussi prévus une conciergerie, des loges d'acteur, un foyer avec bar. Les éclairages sont commandés par un jeu d'orgue Falconnet et Cie (supprimé depuis). La restructuration du bâtiment est actée par le conseil municipal le 27 mars 2003, avec maintien du marché mais affectation de la salle de spectacle aux seules activités culturelles (bals, thés dansants, expositions et lotos étant transférés dans une salle polyvalente). L'architecte dijonnais François Brandon est retenu le 26 juin suivant et son avant-projet détaillé validé le 29 janvier 2004. Les travaux consistent en la suppression du balcon et l'aménagement d'une salle de 550 places en gradins, la fermeture des grandes fenêtres au sud, la modernisation des équipements scéniques, l'agrandissement du foyer, la modification de l'entrée et l'installation d'un ascenseur et d'un monte-charge. Le théâtre rouvre ses portes en 2006. Avec une équipe de quatre personnes (directrice comprise), il propose depuis cette date une trentaine de spectacles par an, soit une soixantaine de représentations.

Période(s) principale(s) : 3e quart 20e siècle

Période(s) secondaire(s) : 1er quart 21e siècle

Dates : 1958 (daté par source) / 2005 (daté par source)

Auteur(s) de l'oeuvre :

André Houillier (architecte, attribution par travaux historiques), Charles Loret (architecte, attribution par travaux historiques), François Brandon (architecte, attribution par tradition orale)

Description

Le bâtiment d'origine a des murs en béton armé avec plaquis de pierre calcaire. Il compte deux étages carrés, desservis par des escaliers dans-œuvre tournants, et est coiffé d'un toit métallique à croupes. Protégées par des terrasses en béton, les extensions récentes (accueillant notamment monte-charge et ascenseur) sont également en béton, avec enduit, essentage de tôle ou mur-rideau. Précédée d'une fosse d'orchestre (bouchée), la cage de scène a une ouverture de 8 m de largeur sur 6 de hauteur ; les six loges peuvent accueillir une trentaine d'artistes.

Éléments descriptifs

Murs : béton, béton armé, parpaing de béton, plaquis, enduit, essentage de tôle, mur-rideau

Toit : zinc en couverture, béton en couverture

Étages : 2 étages carrés

Elévation : élévation à travées

Type(s) de couverture : toit à longs pans croupe

Escaliers : escalier dans-oeuvre, escalier tournant à retours avec jour escalier tournant à retours sans jour, en maçonnerie

Autres organes de circulations : monte-charge, ascenseur

Sources documentaires

Documents d'archives

- **Archives municipales de Châtillon-sur-Seine : non coté. Réhabilitation de la salle des fêtes G. Bernard et du marché couvert. 2003-2006.**

Archives municipales de Châtillon-sur-Seine : non coté. Réhabilitation de la salle des fêtes G. Bernard et du marché couvert. 1 boîte d'archives. 2003-2006.

Lieu de conservation : Archives municipales, Châtillon-sur-Seine- Cote du document : Non coté

- **Fiche technique. 2021.**

Fiche technique. Châtillon-sur-Seine, Théâtre Gaston Bernard, 2021. 4 p. ; 30 cm. Fiche issue du site internet du théâtre [consultation : 26 octobre 2021]. Accès internet : <http://theatregastonbernard.fr/le-tgb/fiche-technique/>

Documents figurés

- **Marché couvert. Salle des fêtes. 15 novembre 1956 (modifié en 1957).**

Marché couvert. Salle des fêtes. Dessin (tirage), par les architectes A. Houillier et Ch. Loret. Paris le 15 novembre 1956 (modifié en 1957). 52,5 x 90 cm, 1/50. Ensemble de 21 plans dont :- Plan de masse et de situation. Canalisations. Sondages. 1 mai 57, 27 juil 57. 27 x 41,5 cm.- Plan du rez-de-chaussée. 1 mai 57, 20 mai 57, 27 juil 57, 30 déc 57. 65,5 x 87,5 cm.- Plan supérieur. 1 mai 57, 27 juil 57, 30 déc 57. 63,5 x 87,5 cm.- Plan intermédiaire. 1 mai 57, 27 juil 57, 30 déc 57. 44,5 x 55 cm.- Coupe GH. 1 mai 57, 20 mai 57, 27 juil 57, 30 déc 57. 45 x 108,5 cm.- Façade sur l'entrée. 1 mai 57, 20 mai 57, 27 juil 57, 30 déc 57. 44,5 x 91 cm.- Façade postérieure. 1 mai 57, 27 juil 57, 30 déc 57. 44,5 x 69,5 cm.- Façade côté foyer. 1 mai 57, 20 mai 57, 27 juil 57, 30 déc 57. 44,5 x 90 cm.- Façade latérale sud. 1 mai 57, 20 mai 57, 27 juil 57, 30 déc 57. 44,5 x 86,5 cm.- Plan sur toiture. 8 juillet 1957. 63,5 x 86,5 cm.- Ventilation. Coupe AB. 1 mai 57. 44,5 x 65 cm.- Ventilation. Coupe CD. 1 mai 57, 20 mai 57, 1 fév 58. 44 x 61 cm.- Ventilation. Coupe EF. 1 mai 57, 1 fév 58. 44 x 61 cm.

Lieu de conservation : Archives municipales, Châtillon-sur-Seine- Cote du document : Non coté

- **Théâtre Gaston Bernard. Place 8 mai 1945. 21400 Châtillon-sur-Seine. APS. 22 octobre 2003.**

Théâtre Gaston Bernard. Place 8 mai 1945. 21400 Châtillon-sur-Seine. APS. Dessin (tirage), par S. Leydert (agence F. Brandon Architectes & Associé). 22 octobre 2003. 29,5 x 63,5 cm, 1/100.- Plan RDC - Etat existant.- Plan R+1 - Etat existant.- Plan R+2 - Etat existant.- Plan RDC - Etat projet.- Plan R+1 - Etat projet.- Plan R+2 - Etat projet.- Coupe - Etat existant.- Coupe - Etat projet.- Façade - Etat existant. 84 x 61,5 cm.- Façade - Etat projet. 84 x 61 cm. Documents établis en 2003 pour l'avant-projet sommaire (APS). Connus sous une autre version en 2006 dans la phase de dossier des ouvrages exécutés (DOE).

Lieu de conservation : Archives municipales, Châtillon-sur-Seine- Cote du document : Non coté

- **Théâtre Gaston Bernard. Place 8 mai 1945. 21400 Châtillon-sur-Seine. DOE. 2 juin 2006.**

Théâtre Gaston Bernard. Place 8 mai 1945. 21400 Châtillon-sur-Seine. DOE. Dessin (tirage numérisé), par S. Leydert. 2 juin 2006. 1/50.- Plan RDC. Par Cathy Ch. 30 janvier 2006.- Plan - R+1. - Plan niveau R+2.- Coupe C1 C3.- Plan Entre-sol. (ventil.). Coupe C2.- Coupe C4 C5.- Coupe C6 C7 C8.- Façades. 1/100 Documents établis en 2006 dans la phase de dossier des ouvrages exécutés (DOE). Connus sous une autre version en 2003 pour l'avant-projet sommaire (APS).

Lieu de conservation : Ville de Châtillon-sur-Seine, Services techniques

Bibliographie

- **CAUE de Saône-et-Loire. Guide d'architecture en Bourgogne, 1893-2007. 2008.**

CAUE de Saône-et-Loire. Guide d'architecture en Bourgogne, 1893-2007. Paris : Picard, 2008. 399 p. : ill. ; 25 cm.

- **Garcia, Jocelyne. Feu vert pour les travaux du quartier Gaston-Bernard. Un théâtre et un marché couvert pour Châtillon. 23 août 2004.**

Garcia, Jocelyne. Feu vert pour les travaux du quartier Gaston-Bernard. Un théâtre et un marché couvert pour Châtillon. Le Bien public, 23 août 2004, ill.

Témoignages oraux

- **Blondeau, Benoît (témoignage oral)**

Blondeau, Benoît. Responsable des services techniques de la ville de Châtillon-sur-Seine.

Informations complémentaires

Annexes

Fiche technique. 2021.

Fiche technique. Châtillon-sur-Seine, Théâtre Gaston Bernard, 2021. 4 p. ; 30 cm. Fiche créée à partir du site internet du théâtre [consultation : 26 octobre 2021].

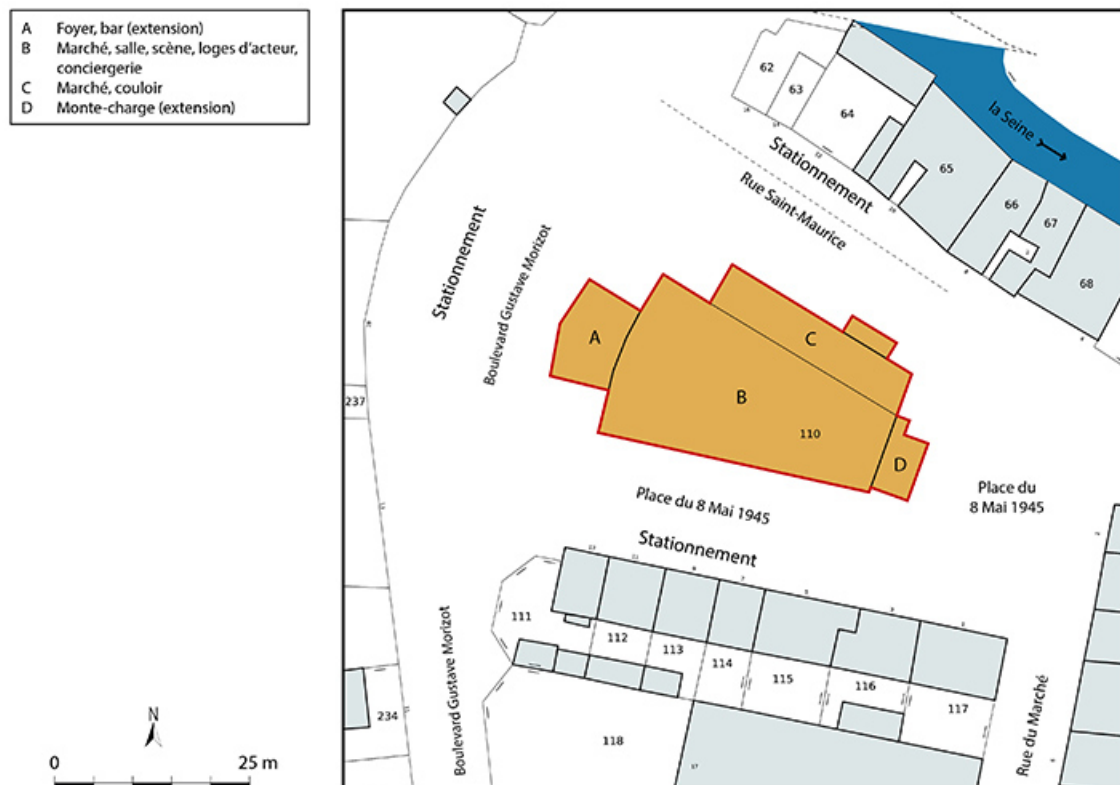
Thématiques : salles de spectacle de Bourgogne-Franche-Comté

Aire d'étude et canton : Bourgogne-Franche-Comté

Dénomination : salle des fêtes, marché, théâtre

Parties constituantes non étudiées : conciergerie

© Région Bourgogne-Franche-Comté, Inventaire du patrimoine



Plan-masse et de situation. Extrait du plan cadastral, 2021, section AB, 1/1 000 agrandi à 1/500.
21, Châtillon-sur-Seine place du 8 Mai

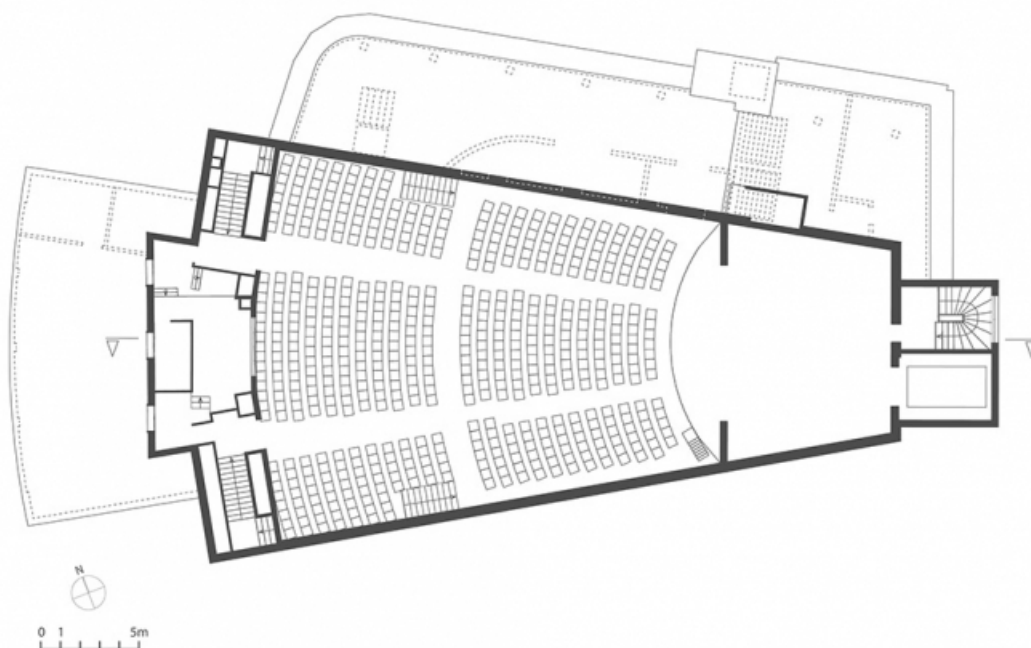
N° de l'illustration : 20222100088NUDA

Date : 2022

Auteur : Aline Thomas

Reproduction soumise à autorisation du titulaire des droits d'exploitation

© Région Bourgogne-Franche-Comté, Inventaire du patrimoine



Plan schématique du niveau de la salle et de la scène. D'après des plans de S. Leydert (agence F. Brandon Architecte & Associés) en 2006.

21, Châtillon-sur-Seine place du 8 Mai

Source :

Théâtre Gaston Bernard. Place 8 mai 1945. 21400 Châtillon-sur-Seine. DOE. Dessin (tirage numérisé), par S. Leydert. 2 juin 2006. 1/50.

- Plan RDC. Par Cathy Ch. 30 janvier 2006.

- Plan - R+1.

- Plan niveau R+2.

- Coupe C1 C3.

- Plan Entre-sol. (ventil.). Coupe C2.

- Coupe C4 C5.

- Coupe C6 C7 C8.

- Façades. 1/100

Documents établis en 2006 dans la phase de dossier des ouvrages exécutés (DOE). Connus sous une autre version en 2003 pour l'avant-projet sommaire (APS).

Lieu de conservation : Ville de Châtillon-sur-Seine, Services techniques

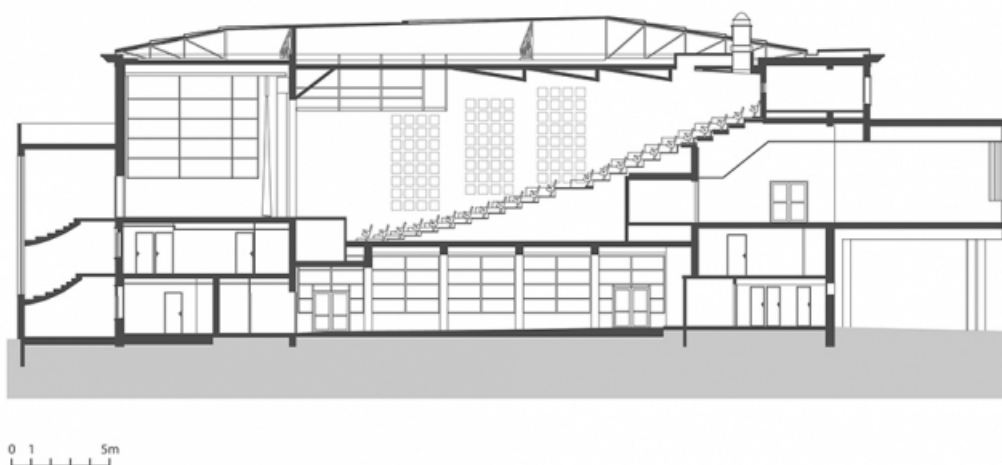
N° de l'illustration : 20212100420NUDA

Date : 2021

Auteur : Aline Thomas

Reproduction soumise à autorisation du titulaire des droits d'exploitation

© Région Bourgogne-Franche-Comté, Inventaire du patrimoine



Coupe longitudinale schématique du bâtiment. D'après une coupe de S. Leydert (agence F. Brandon Architecte & Associés) en 2006.

21, Châtillon-sur-Seine place du 8 Mai

Source :

Théâtre Gaston Bernard. Place 8 mai 1945. 21400 Châtillon-sur-Seine. DOE. Dessin (tirage numérisé), par S. Leydert. 2 juin 2006. 1/50.

- Plan RDC. Par Cathy Ch. 30 janvier 2006.

- Plan - R+1.

- Plan niveau R+2.

- Coupe C1 C3.

- Plan Entre-sol. (ventil.). Coupe C2.

- Coupe C4 C5.

- Coupe C6 C7 C8.

- Façades. 1/100

Documents établis en 2006 dans la phase de dossier des ouvrages exécutés (DOE). Connus sous une autre version en 2003 pour l'avant-projet sommaire (APS).

Lieu de conservation : Ville de Châtillon-sur-Seine, Services techniques

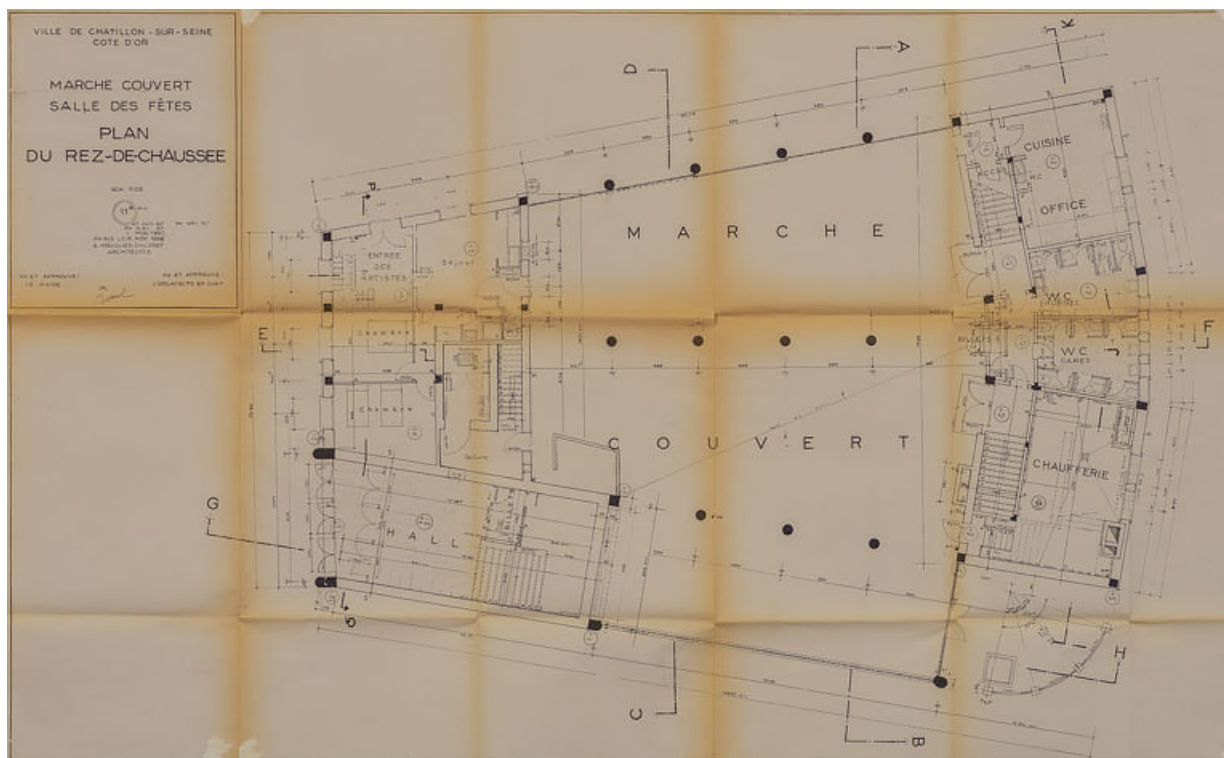
N° de l'illustration : 20212100421NUDA

Date : 2021

Auteur : Aline Thomas

Reproduction soumise à autorisation du titulaire des droits d'exploitation

© Région Bourgogne-Franche-Comté, Inventaire du patrimoine



Marché couvert. Salle des fêtes. Plan du rez-de-chaussée. 15 novembre 1956 (modifié en 1957).

21, Châtillon-sur-Seine place du 8 Mai

Source :

Marché couvert. Salle des fêtes. Dessin (tirage), par les architectes A. Houillier et Ch. Loret. Paris le 15 novembre 1956 (modifié en 1957). 52,5 x 90 cm, 1/50.

Ensemble de 21 plans dont :

- Plan de masse et de situation. Canalisations. Sondages. 1 mai 57, 27 juil 57. 27 x 41,5 cm.
- Plan du rez-de-chaussée. 1 mai 57, 20 mai 57, 27 juil 57, 30 déc 57. 65,5 x 87,5 cm.
- Plan supérieur. 1 mai 57, 27 juil 57, 30 déc 57. 63,5 x 87,5 cm.
- Plan intermédiaire. 1 mai 57, 27 juil 57, 30 déc 57. 44,5 x 55 cm.
- Coupe GH. 1 mai 57, 20 mai 57, 27 juil 57, 30 déc 57. 45 x 108,5 cm.
- Façade sur l'entrée. 1 mai 57, 20 mai 57, 27 juil 57, 30 déc 57. 44,5 x 91 cm.
- Façade postérieure. 1 mai 57, 27 juil 57, 30 déc 57. 44,5 x 69,5 cm.
- Façade côté foyer. 1 mai 57, 20 mai 57, 27 juil 57, 30 déc 57. 44,5 x 90 cm.
- Façade latérale sud. 1 mai 57, 20 mai 57, 27 juil 57, 30 déc 57. 44,5 x 86,5 cm.
- Plan sur toiture. 8 juillet 1957. 63,5 x 86,5 cm.
- Ventilation. Coupe AB. 1 mai 57. 44,5 x 65 cm.
- Ventilation. Coupe CD. 1 mai 57, 20 mai 57, 1 fév 58. 44 x 61 cm.
- Ventilation. Coupe EF. 1 mai 57, 1 fév 58. 44 x 61 cm.

Lieu de conservation : Archives municipales, Châtillon-sur-Seine - Cote du document : Non coté

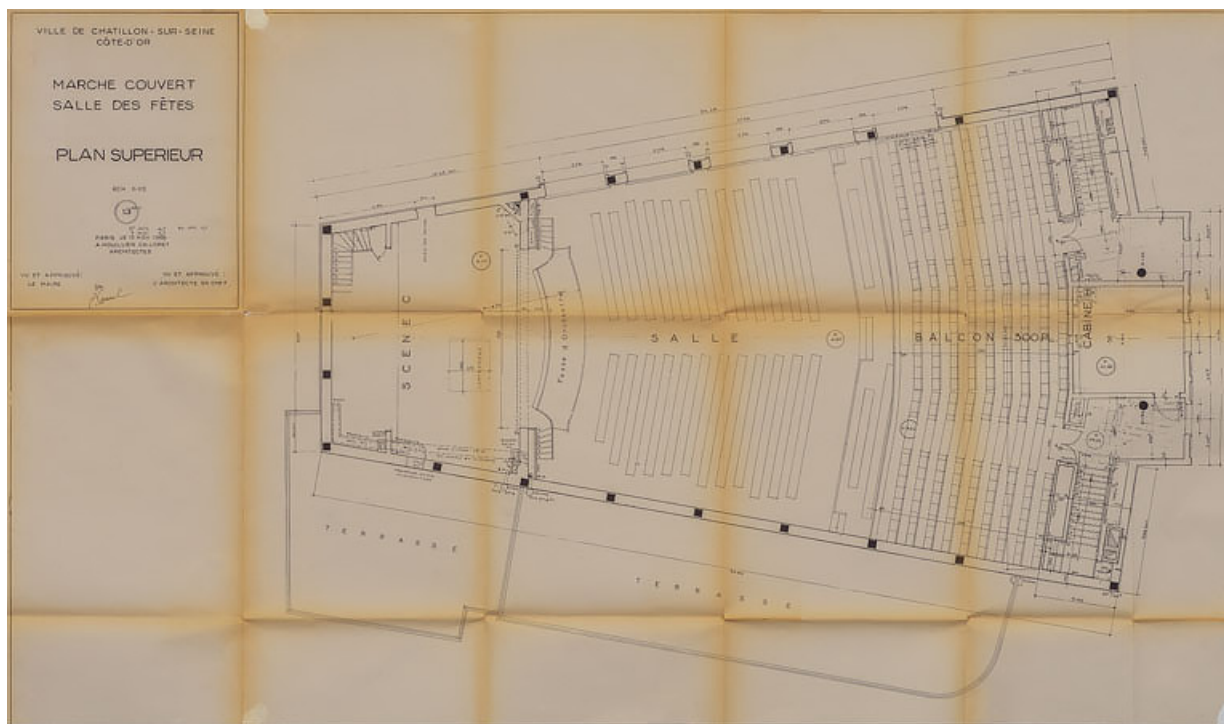
N° de l'illustration : 20212100341NUC4A

Date : 2021

Auteur : Pierre-Marie Barbe-Richaud

Reproduction soumise à autorisation du titulaire des droits d'exploitation

© Région Bourgogne-Franche-Comté, Inventaire du patrimoine



Marché couvert. Salle des fêtes. Plan supérieur. 15 novembre 1956 (modifié en 1957).

21, Châtillon-sur-Seine place du 8 Mai

Source :

Marché couvert. Salle des fêtes. Dessin (tirage), par les architectes A. Houillier et Ch. Loret. Paris le 15 novembre 1956 (modifié en 1957). 52,5 x 90 cm, 1/50.

Ensemble de 21 plans dont :

- Plan de masse et de situation. Canalisations. Sondages. 1 mai 57, 27 juil 57. 27 x 41,5 cm.
- Plan du rez-de-chaussée. 1 mai 57, 20 mai 57, 27 juil 57, 30 déc 57. 65,5 x 87,5 cm.
- Plan supérieur. 1 mai 57, 27 juil 57, 30 déc 57. 63,5 x 87,5 cm.
- Plan intermédiaire. 1 mai 57, 27 juil 57, 30 déc 57. 44,5 x 55 cm.
- Coupe GH. 1 mai 57, 20 mai 57, 27 juil 57, 30 déc 57. 45 x 108,5 cm.
- Façade sur l'entrée. 1 mai 57, 20 mai 57, 27 juil 57, 30 déc 57. 44,5 x 91 cm.
- Façade postérieure. 1 mai 57, 27 juil 57, 30 déc 57. 44,5 x 69,5 cm.
- Façade côté foyer. 1 mai 57, 20 mai 57, 27 juil 57, 30 déc 57. 44,5 x 90 cm.
- Façade latérale sud. 1 mai 57, 20 mai 57, 27 juil 57, 30 déc 57. 44,5 x 86,5 cm.
- Plan sur toiture. 8 juillet 1957. 63,5 x 86,5 cm.
- Ventilation. Coupe AB. 1 mai 57. 44,5 x 65 cm.
- Ventilation. Coupe CD. 1 mai 57, 20 mai 57, 1 fév 58. 44 x 61 cm.
- Ventilation. Coupe EF. 1 mai 57, 1 fév 58. 44 x 61 cm.

Lieu de conservation : Archives municipales, Châtillon-sur-Seine - Cote du document : Non coté

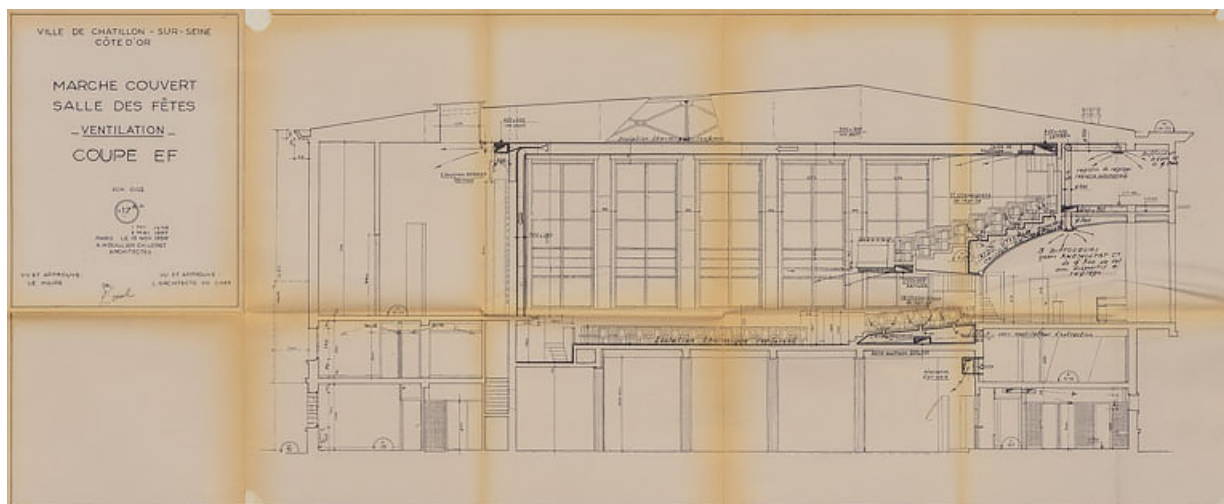
N° de l'illustration : 20212100342NUC4A

Date : 2021

Auteur : Pierre-Marie Barbe-Richaud

Reproduction soumise à autorisation du titulaire des droits d'exploitation

© Région Bourgogne-Franche-Comté, Inventaire du patrimoine



Marché couvert. Salle des fêtes. Ventilation. Coupe EF. 15 novembre 1956 (modifié en 1957 et 1958).

21, Châtillon-sur-Seine place du 8 Mai

Source :

Marché couvert. Salle des fêtes. Dessin (tirage), par les architectes A. Houillier et Ch. Loret. Paris le 15 novembre 1956 (modifié en 1957). 52,5 x 90 cm, 1/50.

Ensemble de 21 plans dont :

- Plan de masse et de situation. Canalisations. Sondages. 1 mai 57, 27 juil 57. 27 x 41,5 cm.
- Plan du rez-de-chaussée. 1 mai 57, 20 mai 57, 27 juil 57, 30 déc 57. 65,5 x 87,5 cm.
- Plan supérieur. 1 mai 57, 27 juil 57, 30 déc 57. 63,5 x 87,5 cm.
- Plan intermédiaire. 1 mai 57, 27 juil 57, 30 déc 57. 44,5 x 55 cm.
- Coupe GH. 1 mai 57, 20 mai 57, 27 juil 57, 30 déc 57. 45 x 108,5 cm.
- Façade sur l'entrée. 1 mai 57, 20 mai 57, 27 juil 57, 30 déc 57. 44,5 x 91 cm.
- Façade postérieure. 1 mai 57, 27 juil 57, 30 déc 57. 44,5 x 69,5 cm.
- Façade côté foyer. 1 mai 57, 20 mai 57, 27 juil 57, 30 déc 57. 44,5 x 90 cm.
- Façade latérale sud. 1 mai 57, 20 mai 57, 27 juil 57, 30 déc 57. 44,5 x 86,5 cm.
- Plan sur toiture. 8 juillet 1957. 63,5 x 86,5 cm.
- Ventilation. Coupe AB. 1 mai 57. 44,5 x 65 cm.
- Ventilation. Coupe CD. 1 mai 57, 20 mai 57, 1 fév 58. 44 x 61 cm.
- Ventilation. Coupe EF. 1 mai 57, 1 fév 58. 44 x 61 cm.

Lieu de conservation : Archives municipales, Châtillon-sur-Seine - Cote du document : Non coté

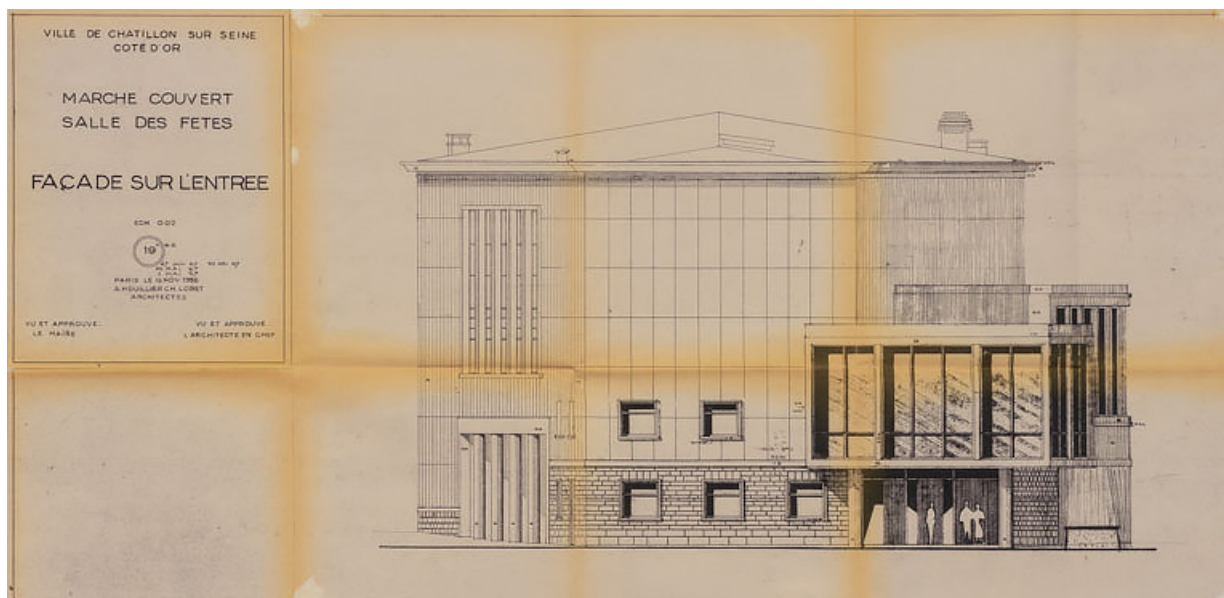
N° de l'illustration : 20212100343NUC2A

Date : 2021

Auteur : Pierre-Marie Barbe-Richaud

Reproduction soumise à autorisation du titulaire des droits d'exploitation

© Région Bourgogne-Franche-Comté, Inventaire du patrimoine



Marché couvert. Salle des fêtes. Façade sur l'entrée. 15 novembre 1956 (modifié en 1957).
21, Châtillon-sur-Seine place du 8 Mai

Source :

Marché couvert. Salle des fêtes. Dessin (tirage), par les architectes A. Houillier et Ch. Loret. Paris le 15 novembre 1956 (modifié en 1957). 52,5 x 90 cm, 1/50.

Ensemble de 21 plans dont :

- Plan de masse et de situation. Canalisations. Sondages. 1 mai 57, 27 juil 57. 27 x 41,5 cm.
- Plan du rez-de-chaussée. 1 mai 57, 20 mai 57, 27 juil 57, 30 déc 57. 65,5 x 87,5 cm.
- Plan supérieur. 1 mai 57, 27 juil 57, 30 déc 57. 63,5 x 87,5 cm.
- Plan intermédiaire. 1 mai 57, 27 juil 57, 30 déc 57. 44,5 x 55 cm.
- Coupe GH. 1 mai 57, 20 mai 57, 27 juil 57, 30 déc 57. 45 x 108,5 cm.
- Façade sur l'entrée. 1 mai 57, 20 mai 57, 27 juil 57, 30 déc 57. 44,5 x 91 cm.
- Façade postérieure. 1 mai 57, 27 juil 57, 30 déc 57. 44,5 x 69,5 cm.
- Façade côté foyer. 1 mai 57, 20 mai 57, 27 juil 57, 30 déc 57. 44,5 x 90 cm.
- Façade latérale sud. 1 mai 57, 20 mai 57, 27 juil 57, 30 déc 57. 44,5 x 86,5 cm.
- Plan sur toiture. 8 juillet 1957. 63,5 x 86,5 cm.
- Ventilation. Coupe AB. 1 mai 57. 44,5 x 65 cm.
- Ventilation. Coupe CD. 1 mai 57, 20 mai 57, 1 fév 58. 44 x 61 cm.
- Ventilation. Coupe EF. 1 mai 57, 1 fév 58. 44 x 61 cm.

Lieu de conservation : Archives municipales, Châtillon-sur-Seine - Cote du document : Non coté

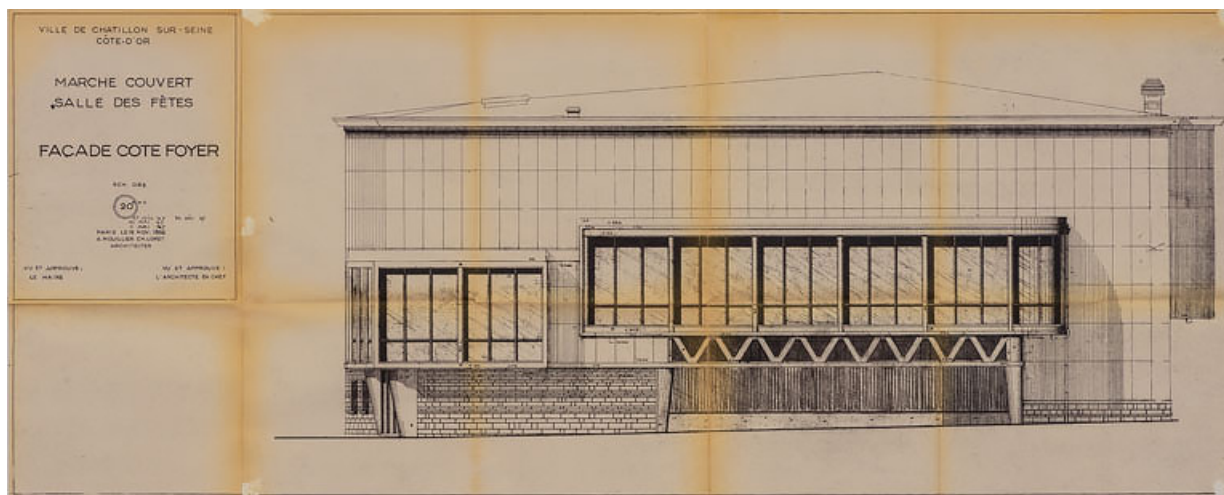
N° de l'illustration : 20212100345NUC2A

Date : 2021

Auteur : Pierre-Marie Barbe-Richaud

Reproduction soumise à autorisation du titulaire des droits d'exploitation

© Région Bourgogne-Franche-Comté, Inventaire du patrimoine



Marché couvert. Salle des fêtes. Façade côté foyer. 15 novembre 1956 (modifié en 1957).

21, Châtillon-sur-Seine place du 8 Mai

Source :

Marché couvert. Salle des fêtes. Dessin (tirage), par les architectes A. Houillier et Ch. Loret. Paris le 15 novembre 1956 (modifié en 1957). 52,5 x 90 cm, 1/50.

Ensemble de 21 plans dont :

- Plan de masse et de situation. Canalisations. Sondages. 1 mai 57, 27 juil 57. 27 x 41,5 cm.
- Plan du rez-de-chaussée. 1 mai 57, 20 mai 57, 27 juil 57, 30 déc 57. 65,5 x 87,5 cm.
- Plan supérieur. 1 mai 57, 27 juil 57, 30 déc 57. 63,5 x 87,5 cm.
- Plan intermédiaire. 1 mai 57, 27 juil 57, 30 déc 57. 44,5 x 55 cm.
- Coupe GH. 1 mai 57, 20 mai 57, 27 juil 57, 30 déc 57. 45 x 108,5 cm.
- Façade sur l'entrée. 1 mai 57, 20 mai 57, 27 juil 57, 30 déc 57. 44,5 x 91 cm.
- Façade postérieure. 1 mai 57, 27 juil 57, 30 déc 57. 44,5 x 69,5 cm.
- Façade côté foyer. 1 mai 57, 20 mai 57, 27 juil 57, 30 déc 57. 44,5 x 90 cm.
- Façade latérale sud. 1 mai 57, 20 mai 57, 27 juil 57, 30 déc 57. 44,5 x 86,5 cm.
- Plan sur toiture. 8 juillet 1957. 63,5 x 86,5 cm.
- Ventilation. Coupe AB. 1 mai 57. 44,5 x 65 cm.
- Ventilation. Coupe CD. 1 mai 57, 20 mai 57, 1 fév 58. 44 x 61 cm.
- Ventilation. Coupe EF. 1 mai 57, 1 fév 58. 44 x 61 cm.

Lieu de conservation : Archives municipales, Châtillon-sur-Seine - Cote du document : Non coté

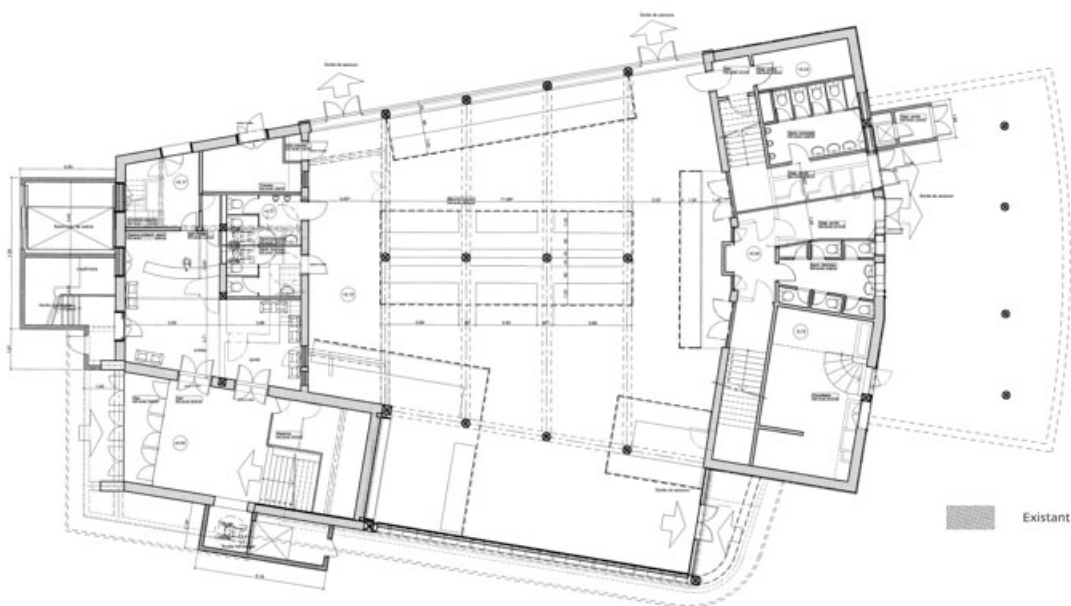
N° de l'illustration : 20212100344NUC2A

Date : 2021

Auteur : Pierre-Marie Barbe-Richaud

Reproduction soumise à autorisation du titulaire des droits d'exploitation

© Région Bourgogne-Franche-Comté, Inventaire du patrimoine



Théâtre Gaston Bernard [...] APS. Plan RDC - Etat projet. 22 octobre 2003.

21, Châtillon-sur-Seine place du 8 Mai

Source :

Théâtre Gaston Bernard. Place 8 mai 1945. 21400 Châtillon-sur-Seine. APS. Dessin (tirage), par S. Leydert (agence F. Brandon Architectes & Associé). 22 octobre 2003. 29,5 x 63,5 cm, 1/100.

- Plan RDC - Etat existant.
- Plan R+1 - Etat existant.
- Plan R+2 - Etat existant.
- Plan RDC - Etat projet.
- Plan R+1 - Etat projet.
- Plan R+2 - Etat projet.
- Coupe - Etat existant.
- Coupe - Etat projet.
- Façade - Etat existant. 84 x 61,5 cm.
- Façade - Etat projet. 84 x 61 cm.

Documents établis en 2003 pour l'avant-projet sommaire (APS). Connus sous une autre version en 2006 dans la phase de dossier des ouvrages exécutés (DOE).

Lieu de conservation : Archives municipales, Châtillon-sur-Seine - Cote du document : Non coté

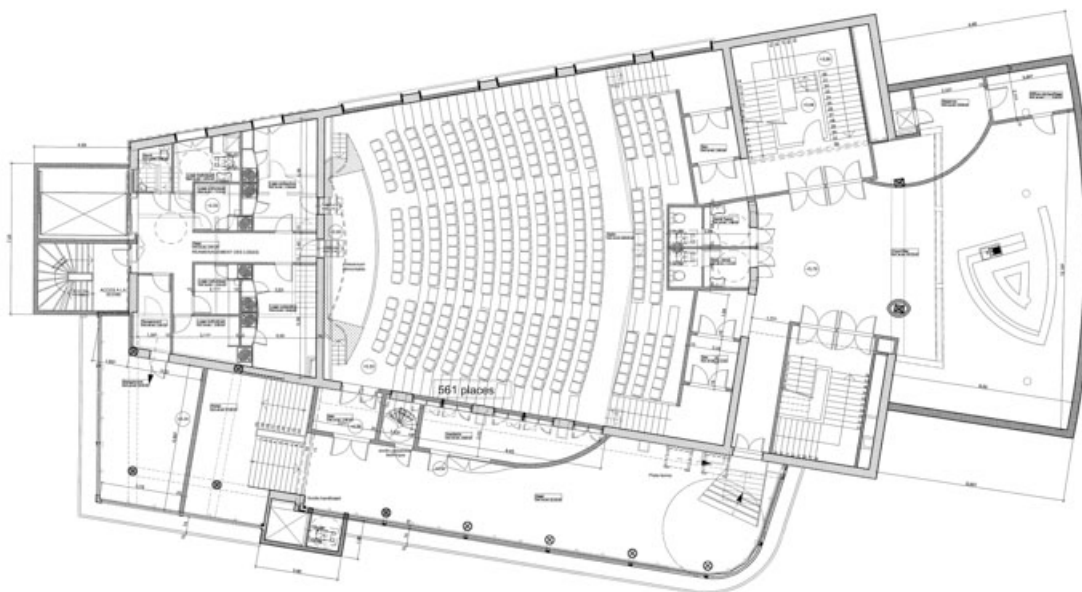
N° de l'illustration : 20212100346NUC4A

Date : 2021

Auteur : Pierre-Marie Barbe-Richaud

Reproduction soumise à autorisation du titulaire des droits d'exploitation

© Région Bourgogne-Franche-Comté, Inventaire du patrimoine



Théâtre Gaston Bernard [...] APS. Plan R+1 - Etat projet. 22 octobre 2003.

21, Châtillon-sur-Seine place du 8 Mai

Source :

Théâtre Gaston Bernard. Place 8 mai 1945. 21400 Châtillon-sur-Seine. APS. Dessin (tirage), par S. Leydert (agence F. Brandon Architectes & Associé). 22 octobre 2003. 29,5 x 63,5 cm, 1/100.

- Plan RDC - Etat existant.
- Plan R+1 - Etat existant.
- Plan R+2 - Etat existant.
- Plan RDC - Etat projet.
- Plan R+1 - Etat projet.
- Plan R+2 - Etat projet.
- Coupe - Etat existant.
- Coupe - Etat projet.
- Façade - Etat existant. 84 x 61,5 cm.
- Façade - Etat projet. 84 x 61 cm.

Documents établis en 2003 pour l'avant-projet sommaire (APS). Connus sous une autre version en 2006 dans la phase de dossier des ouvrages exécutés (DOE).

Lieu de conservation : Archives municipales, Châtillon-sur-Seine - Cote du document : Non coté

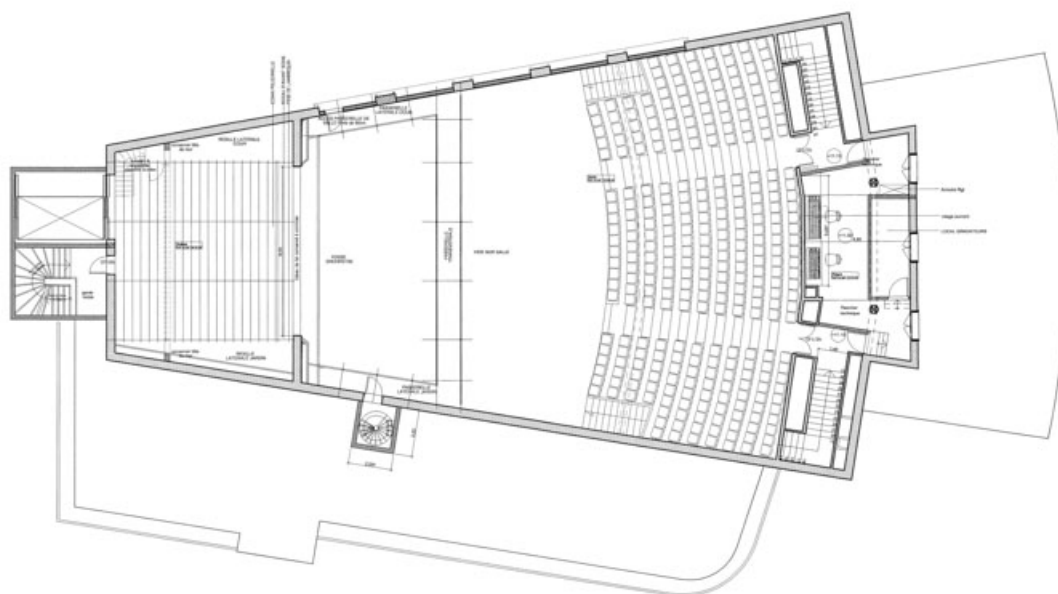
N° de l'illustration : 20212100347NUC4A

Date : 2021

Auteur : Pierre-Marie Barbe-Richaud

Reproduction soumise à autorisation du titulaire des droits d'exploitation

© Région Bourgogne-Franche-Comté, Inventaire du patrimoine



Théâtre Gaston Bernard [...] APS. Plan R+2 - Etat projet. 22 octobre 2003.

21, Châtillon-sur-Seine place du 8 Mai

Source :

Théâtre Gaston Bernard. Place 8 mai 1945. 21400 Châtillon-sur-Seine. APS. Dessin (tirage), par S. Leydert (agence F. Brandon Architectes & Associé). 22 octobre 2003. 29,5 x 63,5 cm, 1/100.

- Plan RDC - Etat existant.
- Plan R+1 - Etat existant.
- Plan R+2 - Etat existant.
- Plan RDC - Etat projet.
- Plan R+1 - Etat projet.
- Plan R+2 - Etat projet.
- Coupe - Etat existant.
- Coupe - Etat projet.
- Façade - Etat existant. 84 x 61,5 cm.
- Façade - Etat projet. 84 x 61 cm.

Documents établis en 2003 pour l'avant-projet sommaire (APS). Connus sous une autre version en 2006 dans la phase de dossier des ouvrages exécutés (DOE).

Lieu de conservation : Archives municipales, Châtillon-sur-Seine - Cote du document : Non coté

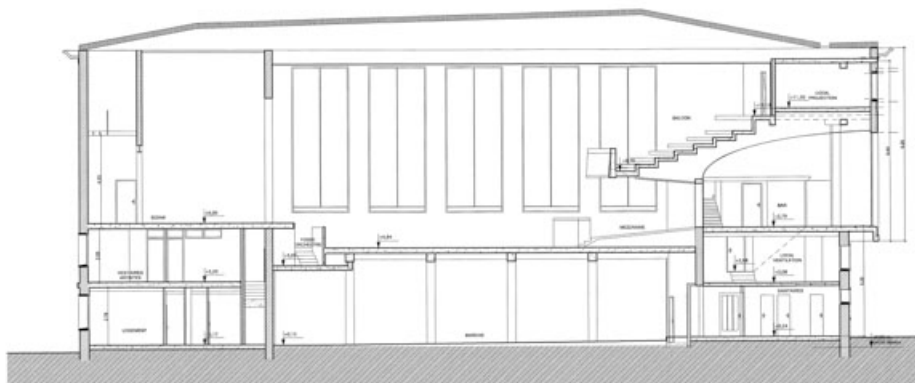
N° de l'illustration : 20212100348NUC4A

Date : 2021

Auteur : Pierre-Marie Barbe-Richaud

Reproduction soumise à autorisation du titulaire des droits d'exploitation

© Région Bourgogne-Franche-Comté, Inventaire du patrimoine



Théâtre Gaston Bernard [...] APS. Coupe - Etat existant. 22 octobre 2003.

21, Châtillon-sur-Seine place du 8 Mai

Source :

Théâtre Gaston Bernard. Place 8 mai 1945. 21400 Châtillon-sur-Seine. APS. Dessin (tirage), par S. Leydert (agence F. Brandon Architectes & Associé). 22 octobre 2003. 29,5 x 63,5 cm, 1/100.

- Plan RDC - Etat existant.
- Plan R+1 - Etat existant.
- Plan R+2 - Etat existant.
- Plan RDC - Etat projet.
- Plan R+1 - Etat projet.
- Plan R+2 - Etat projet.
- Coupe - Etat existant.
- Coupe - Etat projet.
- Façade - Etat existant. 84 x 61,5 cm.
- Façade - Etat projet. 84 x 61 cm.

Documents établis en 2003 pour l'avant-projet sommaire (APS). Connus sous une autre version en 2006 dans la phase de dossier des ouvrages exécutés (DOE).

Lieu de conservation : Archives municipales, Châtillon-sur-Seine - Cote du document : Non coté

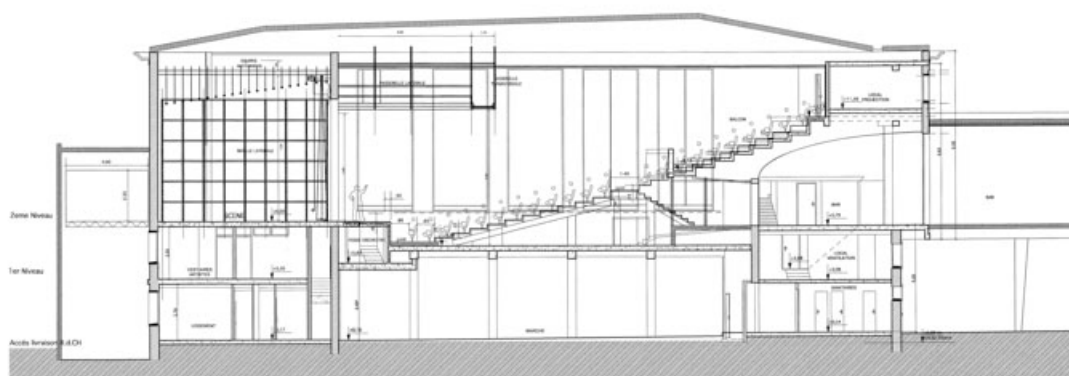
N° de l'illustration : 20212100349NUC4A

Date : 2021

Auteur : Pierre-Marie Barbe-Richaud

Reproduction soumise à autorisation du titulaire des droits d'exploitation

© Région Bourgogne-Franche-Comté, Inventaire du patrimoine



Théâtre Gaston Bernard [...] APS. Coupe - Etat projet. 22 octobre 2003.

21, Châtillon-sur-Seine place du 8 Mai

Source :

Théâtre Gaston Bernard. Place 8 mai 1945. 21400 Châtillon-sur-Seine. APS. Dessin (tirage), par S. Leydert (agence F. Brandon Architectes & Associé). 22 octobre 2003. 29,5 x 63,5 cm, 1/100.

- Plan RDC - Etat existant.
- Plan R+1 - Etat existant.
- Plan R+2 - Etat existant.
- Plan RDC - Etat projet.
- Plan R+1 - Etat projet.
- Plan R+2 - Etat projet.
- Coupe - Etat existant.
- Coupe - Etat projet.
- Façade - Etat existant. 84 x 61,5 cm.
- Façade - Etat projet. 84 x 61 cm.

Documents établis en 2003 pour l'avant-projet sommaire (APS). Connus sous une autre version en 2006 dans la phase de dossier des ouvrages exécutés (DOE).

Lieu de conservation : Archives municipales, Châtillon-sur-Seine - Cote du document : Non coté

N° de l'illustration : 20212100350NUC4A

Date : 2021

Auteur : Pierre-Marie Barbe-Richaud

Reproduction soumise à autorisation du titulaire des droits d'exploitation

© Région Bourgogne-Franche-Comté, Inventaire du patrimoine



Façade antérieure, de trois quarts droite.

21, Châtillon-sur-Seine place du 8 Mai

N° de l'illustration : 20212100397NUC4A

Date : 2021

Auteur : Pierre-Marie Barbe-Richaud

Reproduction soumise à autorisation du titulaire des droits d'exploitation

© Région Bourgogne-Franche-Comté, Inventaire du patrimoine



Façade antérieure : relief gravé en partie supérieure.

21, Châtillon-sur-Seine place du 8 Mai

N° de l'illustration : 20212100361NUC4A

Date : 2021

Auteur : Pierre-Marie Barbe-Richaud

Reproduction soumise à autorisation du titulaire des droits d'exploitation

© Région Bourgogne-Franche-Comté, Inventaire du patrimoine



Façades postérieure et latérale gauche.

21, Châtillon-sur-Seine place du 8 Mai

N° de l'illustration : 20212100399NUC4A

Date : 2021

Auteur : Pierre-Marie Barbe-Richaud

Reproduction soumise à autorisation du titulaire des droits d'exploitation

© Région Bourgogne-Franche-Comté, Inventaire du patrimoine



Façade latérale gauche : baies du marché.

21, Châtillon-sur-Seine place du 8 Mai

N° de l'illustration : 20212100398NUC4A

Date : 2021

Auteur : Pierre-Marie Barbe-Richaud

Reproduction soumise à autorisation du titulaire des droits d'exploitation

© Région Bourgogne-Franche-Comté, Inventaire du patrimoine



Façades postérieure et latérale droite.

21, Châtillon-sur-Seine place du 8 Mai

N° de l'illustration : 20212100400NUC4A

Date : 2021

Auteur : Pierre-Marie Barbe-Richaud

Reproduction soumise à autorisation du titulaire des droits d'exploitation

© Région Bourgogne-Franche-Comté, Inventaire du patrimoine



Marché.

21, Châtillon-sur-Seine place du 8 Mai

N° de l'illustration : 20212100360NUC4A

Date : 2021

Auteur : Pierre-Marie Barbe-Richaud

Reproduction soumise à autorisation du titulaire des droits d'exploitation

© Région Bourgogne-Franche-Comté, Inventaire du patrimoine



Entrée du théâtre, avec la banque d'accueil et l'escalier principal.

21, Châtillon-sur-Seine place du 8 Mai

N° de l'illustration : 20212100386NUC4A

Date : 2021

Auteur : Pierre-Marie Barbe-Richaud

Reproduction soumise à autorisation du titulaire des droits d'exploitation

© Région Bourgogne-Franche-Comté, Inventaire du patrimoine



Couloir desservant la salle et le foyer, vu depuis ce dernier (le palier de l'escalier principal se trouve au fond).
21, Châtillon-sur-Seine place du 8 Mai

N° de l'illustration : 20212100379NUC4A

Date : 2021

Auteur : Pierre-Marie Barbe-Richaud

Reproduction soumise à autorisation du titulaire des droits d'exploitation

© Région Bourgogne-Franche-Comté, Inventaire du patrimoine



Foyer, desservi par le couloir au fond à droite.

21, Châtillon-sur-Seine place du 8 Mai

N° de l'illustration : 20212100378NUC4A

Date : 2021

Auteur : Pierre-Marie Barbe-Richaud

Reproduction soumise à autorisation du titulaire des droits d'exploitation

© Région Bourgogne-Franche-Comté, Inventaire du patrimoine



Foyer.

21, Châtillon-sur-Seine place du 8 Mai

N° de l'illustration : 20212100377NUC4A

Date : 2021

Auteur : Pierre-Marie Barbe-Richaud

Reproduction soumise à autorisation du titulaire des droits d'exploitation

© Région Bourgogne-Franche-Comté, Inventaire du patrimoine



Cage de scène, vue depuis le fond de la salle.

21, Châtillon-sur-Seine place du 8 Mai

N° de l'illustration : 20212100380NUC4A

Date : 2021

Auteur : Pierre-Marie Barbe-Richaud

Reproduction soumise à autorisation du titulaire des droits d'exploitation

© Région Bourgogne-Franche-Comté, Inventaire du patrimoine



Salle, vue depuis la scène.

21, Châtillon-sur-Seine place du 8 Mai

N° de l'illustration : 20212100381NUC4A

Date : 2021

Auteur : Pierre-Marie Barbe-Richaud

Reproduction soumise à autorisation du titulaire des droits d'exploitation

© Région Bourgogne-Franche-Comté, Inventaire du patrimoine



Salle, vue de trois quarts depuis le fond de la scène. Les projecteurs au 1er plan attendent d'être fixés sur des perches pour le prochain spectacle.

21, Châtillon-sur-Seine place du 8 Mai

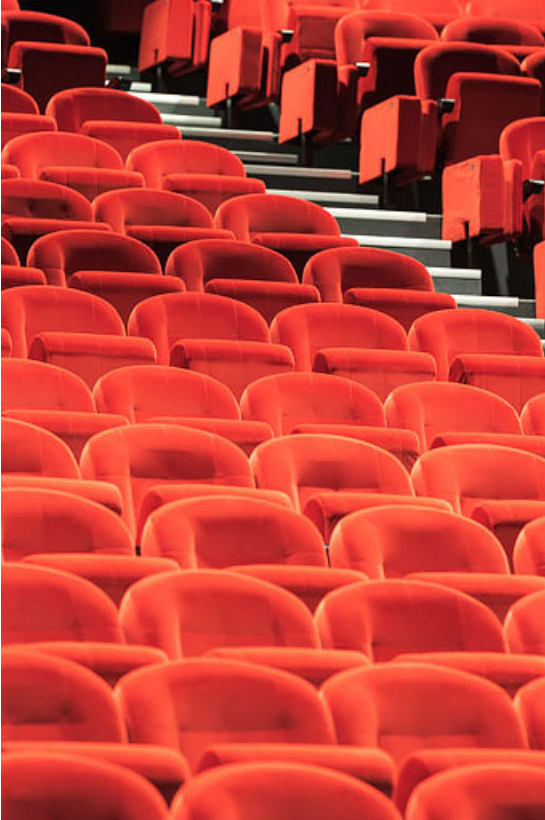
N° de l'illustration : 20212100382NUC4A

Date : 2021

Auteur : Pierre-Marie Barbe-Richaud

Reproduction soumise à autorisation du titulaire des droits d'exploitation

© Région Bourgogne-Franche-Comté, Inventaire du patrimoine



Salle : détail des sièges.

21, Châtillon-sur-Seine place du 8 Mai

N° de l'illustration : 20212100383NUC4A

Date : 2021

Auteur : Pierre-Marie Barbe-Richaud

Reproduction soumise à autorisation du titulaire des droits d'exploitation

© Région Bourgogne-Franche-Comté, Inventaire du patrimoine



Projecteurs en attente de montage.

21, Châtillon-sur-Seine place du 8 Mai

N° de l'illustration : 20212100384NUC4A

Date : 2021

Auteur : Pierre-Marie Barbe-Richaud

Reproduction soumise à autorisation du titulaire des droits d'exploitation

© Région Bourgogne-Franche-Comté, Inventaire du patrimoine



Pupitre de commande de la machinerie.

21, Châtillon-sur-Seine place du 8 Mai

N° de l'illustration : 20212100385NUC4A

Date : 2021

Auteur : Pierre-Marie Barbe-Richaud

Reproduction soumise à autorisation du titulaire des droits d'exploitation

© Région Bourgogne-Franche-Comté, Inventaire du patrimoine