

## ANCIEN BIEF DE SEURRE

Bourgogne-Franche-Comté, Côte-d'Or  
Trugny  
PK 185

Dossier IA21005701 réalisé en 2018  
Auteur(s) : Aurélie Lallement, Virginie  
Malherbe



### Historique

Le procès-verbal d'adjudication de l'amélioration du passage de Seurre date de 1838. Le procès-verbal de réception définitive des travaux est daté du 2 octobre 1843 (12 S1 a 63) : ouverture du canal de dérivation, fouilles de l'écluse d'embouchure et remblais, fouilles de l'écluse de garde et remblais, dragages et fouilles des perrés. En 1841, la *Situation des Travaux* indique que "tous les ouvrages de ce passage approchent de leur entier achèvement et pourront être facilement terminés dans les premiers mois de 1842". L'année suivante, les travaux sur le barrage et la dérivation sont considérés comme achevés. Le barrage était à fermettes mobiles. La porte de garde était surmontée d'un pont qui n'existait déjà plus au début des années 1950 (photos aériennes). En 1842, il est précisé que "les portes en fonte avec bardage en bois, dont on fait usage pour la fermeture de l'écluse de garde, ont complètement réussi." Sur la rive droite de la rivière se trouvait le magasin à aiguilles, du côté des moulins de Glu. Le couvert végétal ne permet pas de distinguer d'éventuels vestiges de cette construction. Les cartes de la Saône de 1864 et les planches de l'Atlas de la Saône de 1886 permettent d'identifier la localisation de la maison du barragiste, d'un hangar et du magasin à aiguilles (rive droite).

Le procès-verbal d'adjudication du 30 septembre 1869 valide les travaux d'exhaussement du barrage de Seurre, d'après le projet dressé par Anus en 1866. Ils sont terminés en 1872 (12 S1 a 63). Par ailleurs, les documents d'archives précisent également que les portes de garde et de l'écluse de la dérivation de Seurre ont été reconstruites à la suite de l'adjudication du 21 juin 1883, sur les plans de l'ingénieur Variot (travaux terminés en 1885).

**Période(s) principale(s)** : 2e quart 19e siècle

**Dates** : 1842 (daté par source)

### Description

L'ancien bief de Seurre débutait en aval du site d'écluse du Châtelet pour se terminer au site d'écluse de Seurre, fermant la dérivation de Seurre (sur la commune de Trugny). Se trouvant à deux kilomètres en aval de la ville de Seurre, l'ancienne dérivation se compose d'une porte de garde (vestiges), à l'origine surmontée d'un pont, d'un site d'écluse et d'une maison éclusière. Il ne reste que le bajoyer de rive du pertuis du barrage (rive gauche) qui accompagnait cette dérivation, et la maison du barragiste. D'une longueur de 900 mètres, la dérivation coupait un coude de la rivière. Elle n'est plus utilisée et la navigation emprunte à cet endroit le lit de la rivière.

### Éléments descriptifs

**État de conservation** :  
désaffecté

### Sources documentaires

#### Documents d'archives

- Archives départementales de la Côte-d'Or : 12 S1 a 63. Dérivation et barrage. 1836-1891.

Archives départementales de la Côte-d'Or : 12 S1 a 63. Dérivation et barrage. 1836-1891.

Lieu de conservation : Archives départementales de la Côte-d'Or, Dijon- Cote du document : 12 S1 a 63

## Bibliographie

- Ministère des Travaux Publics, Administration générale des Ponts et Chaussées et des Mines. Situation des Travaux au 31 décembre 1841. Paris : Imprimerie Royale, 1842.
- Ministère des Travaux Publics, Administration générale des Ponts et Chaussées et des Mines. Situation des Travaux au 31 décembre 1842. Paris : Imprimerie Royale, avril 1843.

## Informations complémentaires

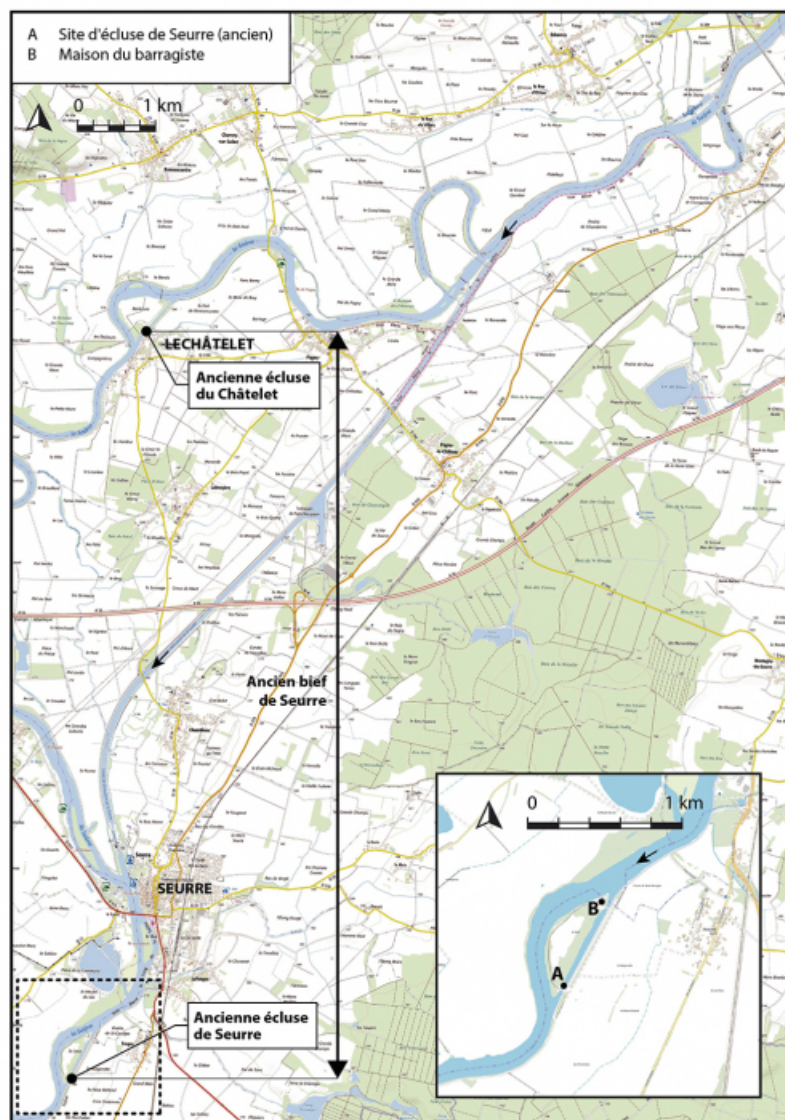
**Thématiques** : Saône navigable en Bourgogne-Franche-Comté (la)

**Aire d'étude et canton** : Bourgogne-Franche-Comté

**Dénomination** : bief

**Parties constituant non étudiées** : barrage, pont, porte de garde

© Région Bourgogne-Franche-Comté, Inventaire du patrimoine



**Plan de localisation (1/50 000). Extrait du ScanExpress standard © IGN 2018.**  
21, Trugny, lieudit : PK 185

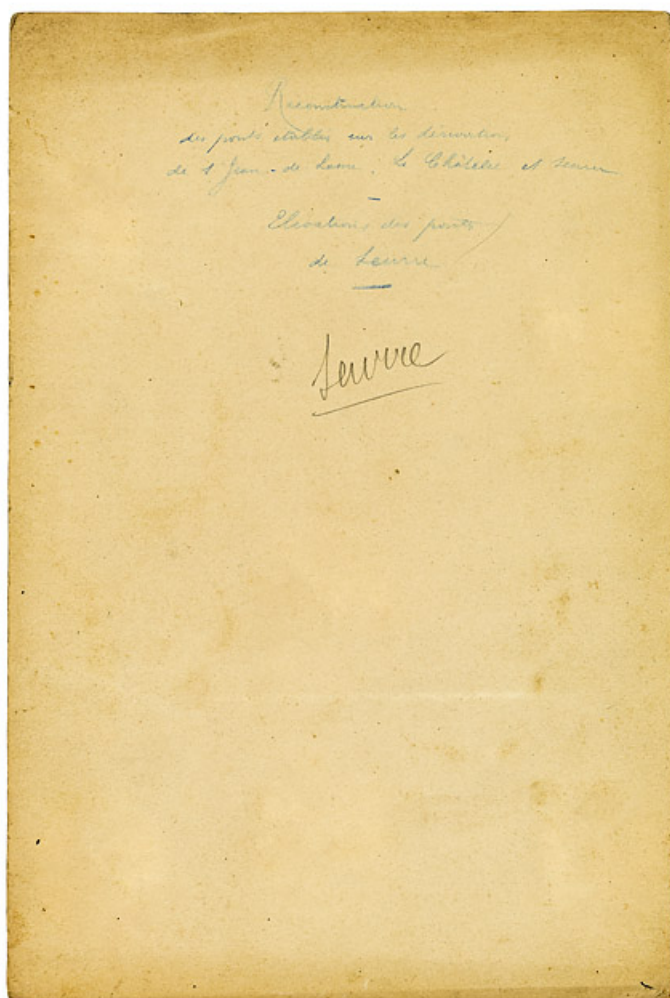
N° de l'illustration : 20202100147NUC4A

Date : 2020

Auteur : Bertrand Turina

Reproduction soumise à autorisation du titulaire des droits d'exploitation

© Région Bourgogne-Franche-Comté, Inventaire du patrimoine



**Elévations des ponts de Seurre. Pont sur la Porte de garde. Pont sur l'Ecluse. [Demi-élévation et demi-coupe longitudinale. Page de garde]. S.d.**

21, Trugny, lieudit : PK 185

**Source :**

**Elévations des ponts de Seurre. Pont sur la Porte de garde. Pont sur l'Ecluse. Demi-élévation et demi-coupe longitudinale. Dessin, sans date, 42x 31 cm. Archives départementales de la Saône-et-Loire, Mâcon. 3 S 49.**

Lieu de conservation : Archives départementales de la Saône-et-Loire, Mâcon - Cote du document : 3 S 49

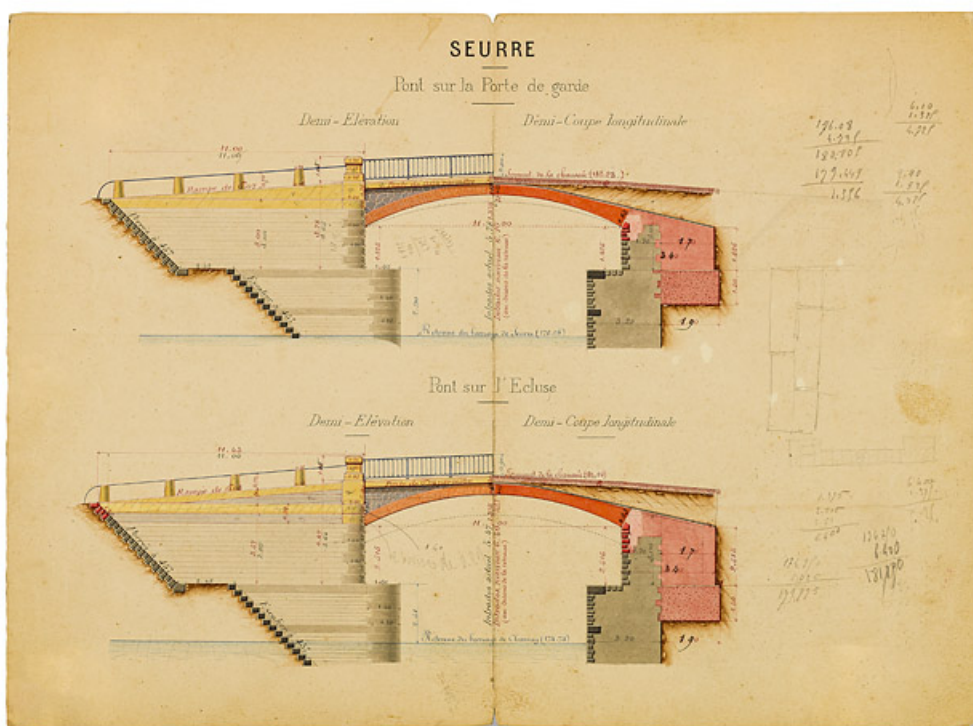
N° de l'illustration : 20207100013NUC4A

Date : 2020

Auteur : Thierry Kuntz (reproduction)

Reproduction soumise à autorisation du titulaire des droits d'exploitation

© Région Bourgogne-Franche-Comté, Inventaire du patrimoine



**Elévations des ponts de Seurre. Pont sur la Porte de garde. Pont sur l'Ecluse. [Demi-élévation et demi-coupe longitudinale].** S.d.  
21, Trugny, lieudit : PK 185

**Source :**

**Elévations des ponts de Seurre. Pont sur la Porte de garde. Pont sur l'Ecluse. Demi-élévation et demi-coupe longitudinale. Dessin, sans date, 42x 31 cm. Archives départementales de la Saône-et-Loire, Mâcon. 3 S 49.**  
Lieu de conservation : Archives départementales de la Saône-et-Loire, Mâcon - Cote du document : 3 S 49

N° de l'illustration : 20207100012NUC4A

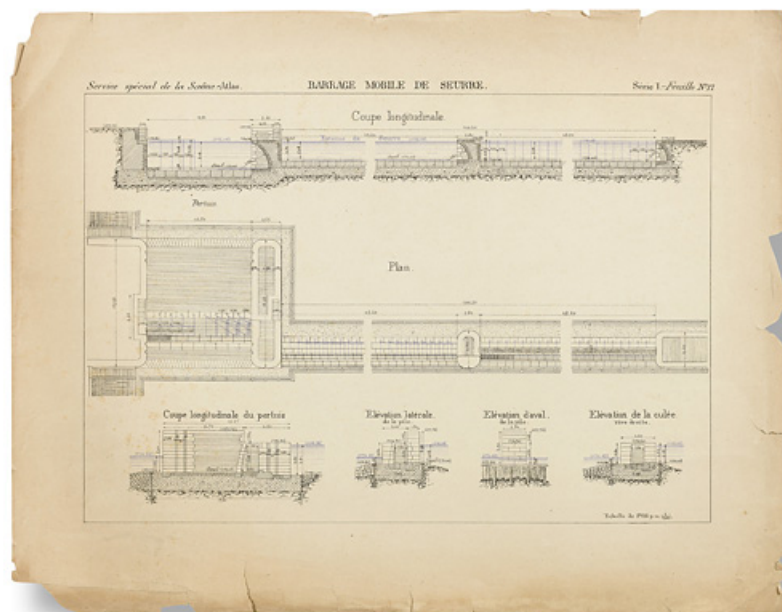
Date : 2020

Auteur : Thierry Kuntz (reproduction)

Reproduction soumise à autorisation du titulaire des droits d'exploitation

© Région Bourgogne-Franche-Comté, Inventaire du patrimoine





**Barrage mobile de Seurre. Plan, coupe et élévation.**

21, Trugny, lieudit : PK 185

**Source :**

**Barrage mobile de Seurre. Plan, coupe et élévation. Document aquarellé ; 46,3 x 36,2 cm ; 1886. VNF-direction territoriale Rhône-Saône ; subdivision de Gray. Service spécial de la Saône - Atlas. Série I- Feuille n°17.**

Lieu de conservation : VNF-direction territoriale Rhône-Saône ; subdivision de Gray - Cote du document : non coté

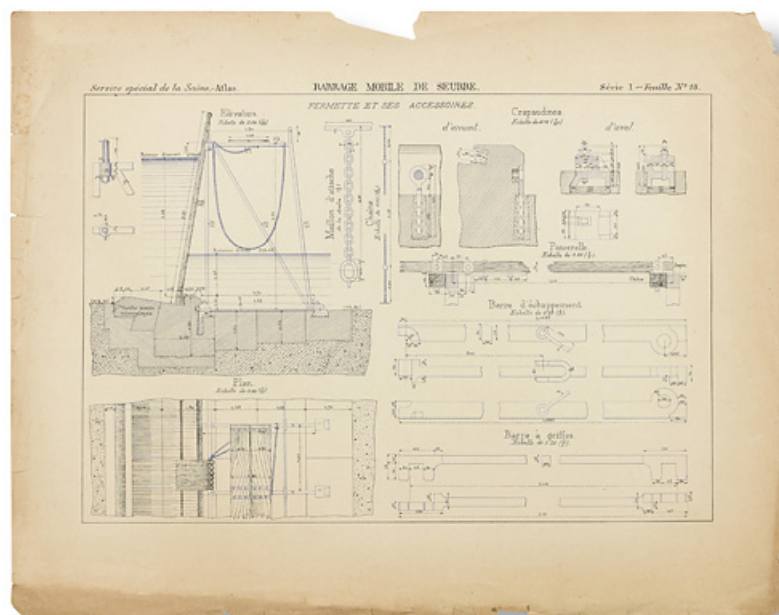
N° de l'illustration : 20172100134NUC4A

Date : 2017

Auteur : Thierry Kuntz (reproduction)

Reproduction soumise à autorisation du titulaire des droits d'exploitation

© Région Bourgogne-Franche-Comté, Inventaire du patrimoine



**Barrage mobile de Seurre. Fermette et ses accessoires. Plan et élévation.**

21, Trugny, lieudit : PK 185

**Source :**

**Barrage mobile de Seurre. Fermettes et ses accessoires. Plan et élévation. Document aquarellé ; 46,3 x 36,2 cm ; 1886. VNF-direction territoriale Rhône-Saône ; subdivision de Gray. Service spécial de la Saône - Atlas. Série I-Feuille n°18.**

Lieu de conservation : VNF-direction territoriale Rhône-Saône ; subdivision de Gray - Cote du document : non coté

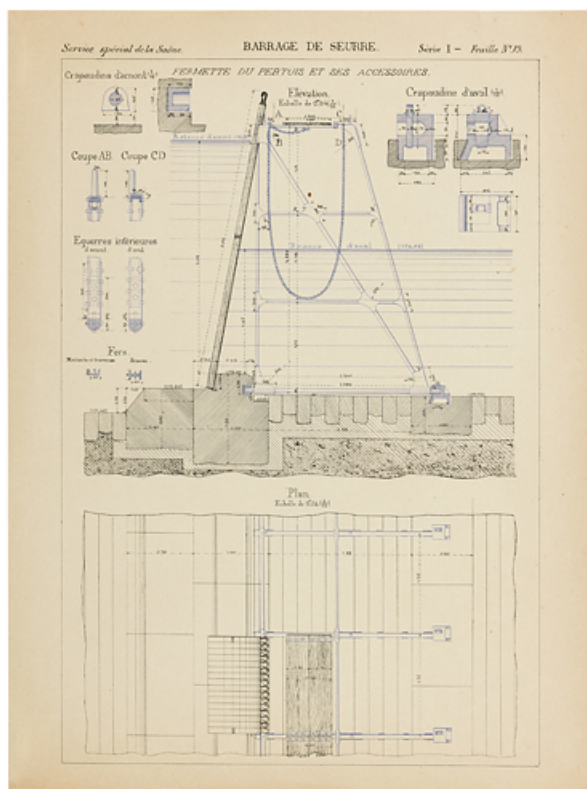
N° de l'illustration : 20172100135NUC4A

Date : 2017

Auteur : Thierry Kuntz (reproduction)

Reproduction soumise à autorisation du titulaire des droits d'exploitation

© Région Bourgogne-Franche-Comté, Inventaire du patrimoine



**Barrage mobile de Seurre. Fermette du pertuis et ses accessoires. Plan, coupe et élévation.**  
21, Trugny, lieudit : PK 185

**Source :**

**Barrage mobile de Seurre. Fermette du pertuis et ses accessoires. Plan, coupe et élévation. Document aquarellé ; 31,2 x 41,6 cm ; 1886. VNF-direction territoriale Rhône-Saône ; subdivision de Gray. Service spécial de la Saône - Atlas. Série I-Feuille n°19.**

Lieu de conservation : VNF-direction territoriale Rhône-Saône ; subdivision de Gray - Cote du document : non coté

N° de l'illustration : 20172100136NUC4A

Date : 2017

Auteur : Thierry Kuntz (reproduction)

Reproduction soumise à autorisation du titulaire des droits d'exploitation

© Région Bourgogne-Franche-Comté, Inventaire du patrimoine





**La fin de l'ancien bief, à la sortie du site d'écluse de Seurre. A gauche, la Saône.**

21, Trugny, lieudit : PK 185

N° de l'illustration : 20192100226NUC4A

Date : 2019

Auteur : Thierry Kuntz

Reproduction soumise à autorisation du titulaire des droits d'exploitation

© Région Bourgogne-Franche-Comté, Inventaire du patrimoine



**La fin de l'ancien bief, à la sortie du site d'écluse de Seurre. A gauche, la Saône.**

21, Trugny, lieudit : PK 185

N° de l'illustration : 20192100225NUC4A

Date : 2019

Auteur : Thierry Kuntz

Reproduction soumise à autorisation du titulaire des droits d'exploitation

© Région Bourgogne-Franche-Comté, Inventaire du patrimoine



**Les vestiges de la porte de garde de l'ancienne dérivation de Seurre. En arrière-plan, la Saône.**  
21, Trugny, lieudit : PK 185

N° de l'illustration : 20192100183NUC4A

Date : 2019

Auteur : Thierry Kuntz

Reproduction soumise à autorisation du titulaire des droits d'exploitation

© Région Bourgogne-Franche-Comté, Inventaire du patrimoine





**Les vestiges de la porte de garde de l'ancienne dérivation de Seurre.**

21, Trugny, lieudit : PK 185

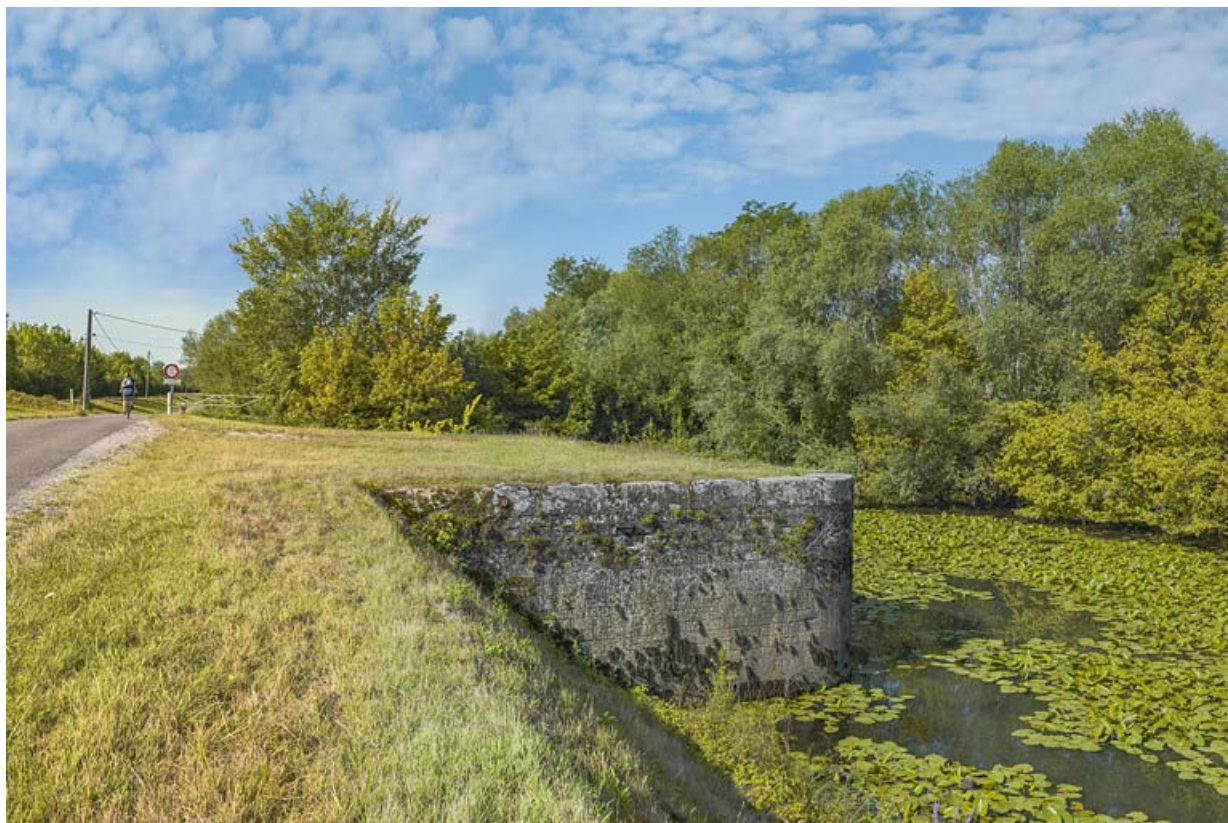
N° de l'illustration : 20192100180NUC4A

Date : 2019

Auteur : Thierry Kuntz

Reproduction soumise à autorisation du titulaire des droits d'exploitation

© Région Bourgogne-Franche-Comté, Inventaire du patrimoine



**Les vestiges de la porte de garde de l'ancienne dérivation de Seurre. A gauche, le chemin de halage.**

21, Trugny, lieudit : PK 185

N° de l'illustration : 20192100179NUC4A

Date : 2019

Auteur : Thierry Kuntz

Reproduction soumise à autorisation du titulaire des droits d'exploitation

© Région Bourgogne-Franche-Comté, Inventaire du patrimoine





**Les vestiges de la porte de garde de l'ancienne dérivation de Seurre. En arrière-plan, la Saône.**

21, Trugny, lieudit : PK 185

N° de l'illustration : 20192100182NUC4A

Date : 2019

Auteur : Thierry Kuntz

Reproduction soumise à autorisation du titulaire des droits d'exploitation

© Région Bourgogne-Franche-Comté, Inventaire du patrimoine



**Les vestiges de la porte de garde de l'ancienne dérivation de Seurre. En arrière-plan, la Saône.**

21, Trugny, lieudit : PK 185

N° de l'illustration : 20192100181NUC4A

Date : 2019

Auteur : Thierry Kuntz

Reproduction soumise à autorisation du titulaire des droits d'exploitation

© Région Bourgogne-Franche-Comté, Inventaire du patrimoine