

MOULIN, ACTUELLEMENT MAISON

Bourgogne-Franche-Comté, Côte-
d'Or
Montmoyen
2 rue de la Roche

Dossier IA21005632 réalisé en 2016

Auteur(s) : Sandra Nessler



Historique

De tradition orale, le moulin passe pour avoir été fondé au 13e siècle par le seigneur du lieu. Le bâtiment visible actuellement semble de construction bien plus récente (18e, 19e siècle ?) ; utilisé comme scierie au début du 20e siècle, il a été restauré à la charnière des 20e et 21e siècles.

Période(s) principale(s) : 13e siècle / limite 18e siècle 19e siècle

Période(s) secondaire(s) : limite 20e siècle 21e siècle

Description

Le moulin se trouve au coeur du village, adossé au promontoire du château. A cet endroit, la rivière Digeanne et le ruisseau du Villarnon (lui-même jalonné par le site de la forge et le canal de jardin du château) alimentent un bassin de retenue, dont le vannage répartit l'eau dans un étroit bief qui borde le moulin à l'ouest, ou dans le lit de la rivière qui le contourne par l'est. L'édifice, largement restauré à la fin du 20ème siècle, se compose d'une maison d'habitation prolongée par une grange. Une turbine électrique, encore en activité, occupe l'emplacement de l'ancien mécanisme.

Eléments descriptifs

Murs : calcaire, moellon, enduit

Toit : tuile mécanique

Etages : étage de soubassement, comble à surcroît

Energie utilisée : énergie hydraulique produite sur place turbine hydraulique

Sources documentaires

Documents d'archives

- **Album pittoresque de l'arrondissement de Châtillon-s-s, par Eugène Nesle, 1853**
AD Côte-d'Or. D 3 3. Album pittoresque de l'arrondissement de Châtillon-s-s, par Eugène Nesle, 1853.
Lieu de conservation : Archives départementales de la Côte-d'Or, Dijon- Cote du document : D 3 3

Documents figurés

- **BAZELAIRE DE RUPIERE (de), François. Autour de la haute vallée de l'Ource, 1859-1878. Album de dessins par Louis Victor Petitot, 1999**
BAZELAIRE DE RUPIERE (de), François. Autour de la haute vallée de l'Ource, 1859-1878. Album de dessins par Louis Victor Petitot. Dijon : Darantière, 1999.
Lieu de conservation : Collection particulière

Informations complémentaires

Thématiques : recensement des ouvrages liés à l'eau des vallées de l'Aube et de l'Ource

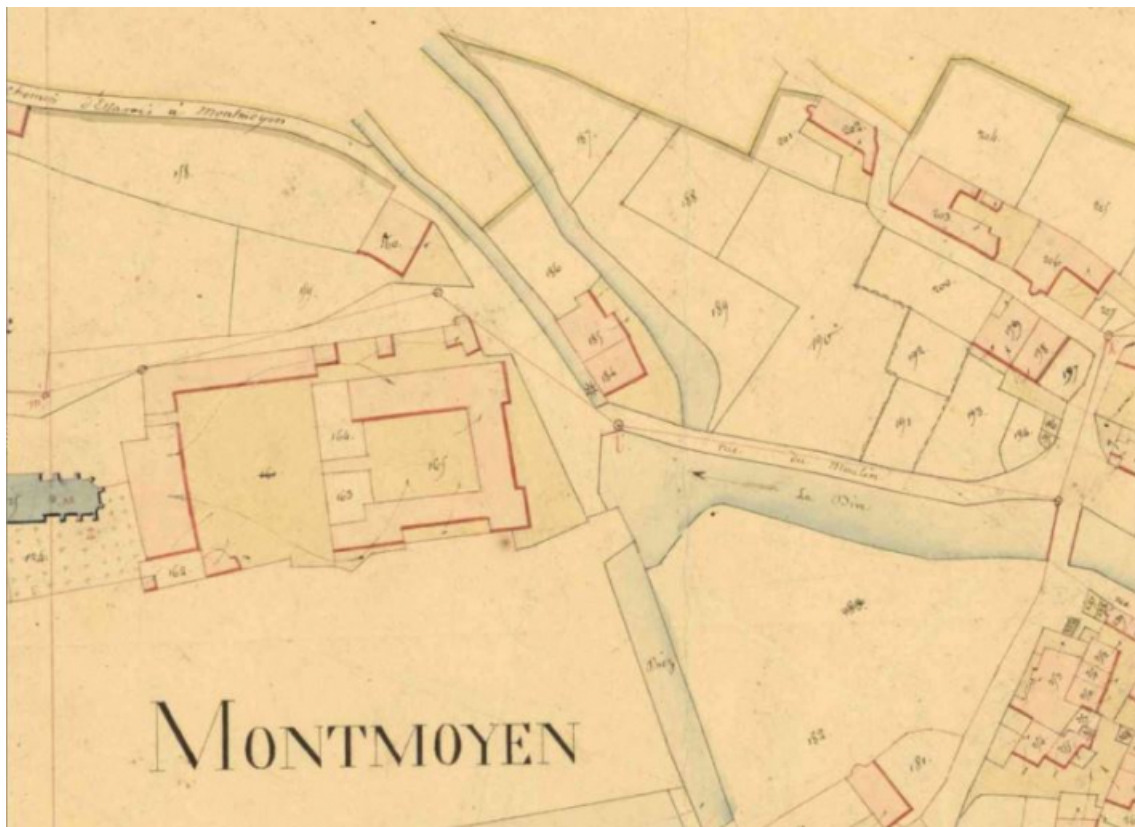
Aire d'étude et canton : aire optimale d'adhésion du Parc national de forêts

Hydrographie : en dérivation de la Digeanne

Dénomination : moulin, maison

Parties constituantes non étudiées : bief de dérivation, vanne, déversoir de superficie

© Parc national de forêts, Région Bourgogne-Franche-Comté, Inventaire du patrimoine, Région Grand-Est - Inventaire général



Extrait du plan cadastral dit napoléonien représentant, au pied du château, le moulin de Montmoyen (Archives départementales 21 : 3 P 437/11).

21, Montmoyen, 2 rue de la Roche

N° de l'illustration : 20162100696NUC1A

Date : 2016

Auteur : Baptiste Quost

Reproduction soumise à autorisation du titulaire des droits d'exploitation

© Archives départementales de la Côte-d'or



Lithographie du Château et du moulin de Montmoyen, publiée en 1853 par Eugène Nesle.
21, Montmoyen, 2 rue de la Roche

Source :

AD Côte-d'Or. D 3 3. Album pittoresque de l'arrondissement de Châtillon-s-s, par Eugène Nesle, 1853.
Lieu de conservation : Archives départementales de la Côte-d'Or, Dijon - Cote du document : D 3 3

N° de l'illustration : 20162100697NUC1A

Date : 2016

Auteur : Baptiste Quost

Reproduction soumise à autorisation du titulaire des droits d'exploitation

© Archives départementales de la Côte-d'or



Vue du moulin en 1869 par Louis Victor Petitot.
21, Montmoyen, 2 rue de la Roche

Source :

BAZELAIRE DE RUPIERE (de), François. Autour de la haute vallée de l'Ource, 1859-1878. Album de dessins par Louis Victor Petitot. Dijon : Darantière, 1999.
Lieu de conservation : Collection particulière

N° de l'illustration : 20162100703NUC2A

Date : 2016

Auteur : Baptiste Quost

Reproduction soumise à autorisation du titulaire des droits d'exploitation

© Collection particulière



Vue du moulin, au pied du chateau.

21, Montmoyen, 2 rue de la Roche

N° de l'illustration : 20162100698NUC2A

Date : 2016

Auteur : Baptiste Quost

Reproduction soumise à autorisation du titulaire des droits d'exploitation

© Parc national de forêts



Vue du bassin de retenue situé à l'amont du moulin.

21, Montmoyen, 2 rue de la Roche

N° de l'illustration : 20162100699NUC2A

Date : 2016

Auteur : Baptiste Quost

Reproduction soumise à autorisation du titulaire des droits d'exploitation

© Parc national de forêts



Vue du bief de dérivation qui longe le moulin, à l'ouest.

21, Montmoyen, 2 rue de la Roche

N° de l'illustration : 20162100700NUC2A

Date : 2016

Auteur : Baptiste Quost

Reproduction soumise à autorisation du titulaire des droits d'exploitation

© Parc national de forêts



Vue du moulin depuis le sud.

21, Montmoyen, 2 rue de la Roche

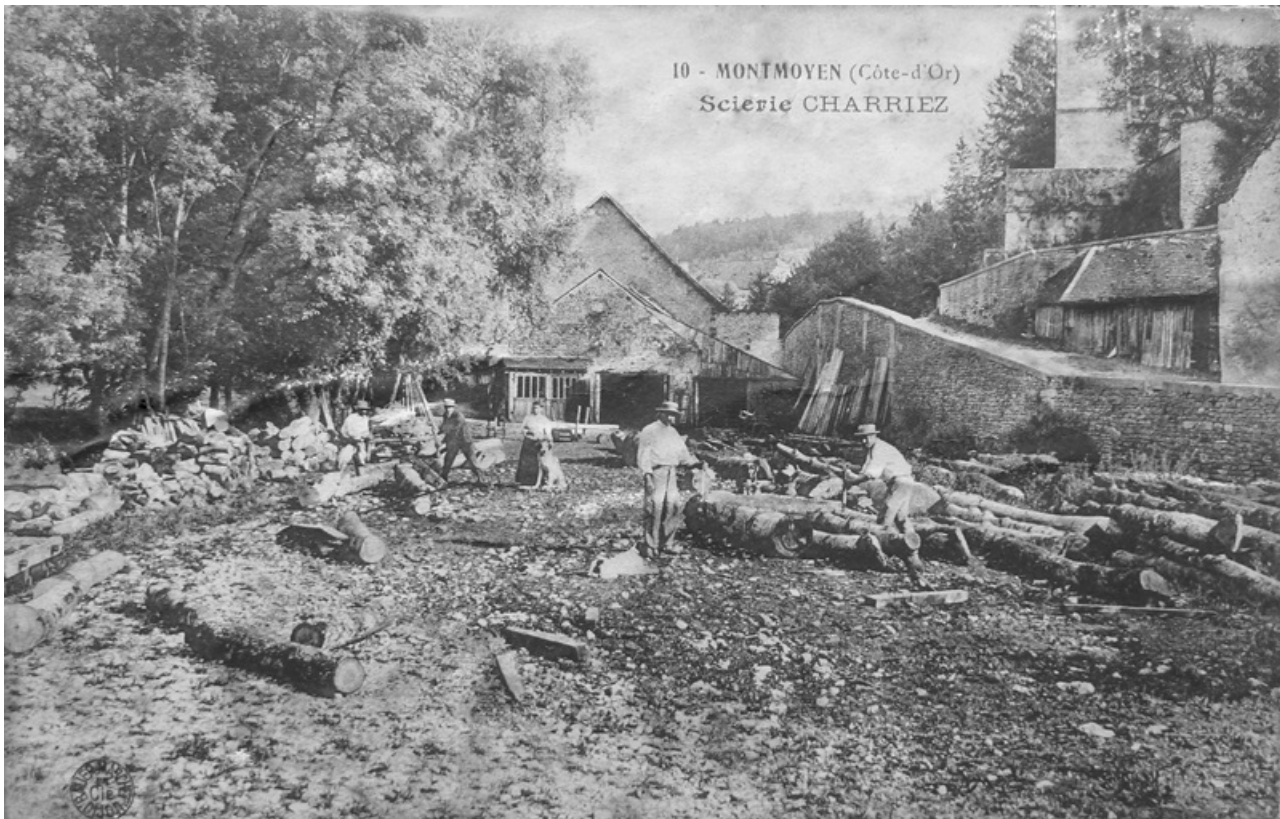
N° de l'illustration : 20162100701NUC2A

Date : 2016

Auteur : Baptiste Quost

Reproduction soumise à autorisation du titulaire des droits d'exploitation

© Parc national de forêts



Carte postale ancienne montrant la partie nord du moulin, convertie en scierie.
21, Montmoyen, 2 rue de la Roche

Source :

10. MONTMOYEN (Côte-d'Or). Scierie Charriez, éditeur inconnu, date inconnu : carte postale (coll. privée).

N° de l'illustration : 20162100702NUC1A

Date : 2016

Auteur : Baptiste Quost

Reproduction soumise à autorisation du titulaire des droits d'exploitation

© Collection particulière