

ANCIEN BIEF DE SAINT-JEAN-DE-LOSNE ; PORT DE PLAISANCE DE SAINT-JEAN-DE-LOSNE

Bourgogne-Franche-Comté, Côte-d'Or
Saint-Usage
PK 211

Dossier IA21005579 réalisé en 2016
Auteur(s) : Aurélie Lallement, Virginie Malherbe



Historique

Les travaux font partie des premiers aménagements liés à la loi du 19 juillet 1837. En 1842, la *Situation des Travaux* était la suivante : "Le barrage de Saint-Jean-de-Losne se trouve à 2 kilomètres en aval de cette ville; il est destiné à relever le plan d'eau en amont, de manière à donner un tirant d'eau de 1 mètre 60 centimètres sur les hauts-fonds de la Saône et sur les buscs des écluses des canaux de Bourgogne et du Rhône au Rhin, afin d'établir entre ces canaux une communication permanente qui n'a jamais existé jusqu'ici. Ce barrage à fermettes mobiles, avec pertuis de navigation de 12 mètres 50 centimètres de largeur, est accompagné d'une dérivation établie sur la rive droite, dans un coude très prononcé de la rivière et abrégant le trajet de 940 mètres. Une digue de halage, de 1 800 mètres de longueur, doit unir la dérivation avec l'extrémité du canal de Bourgogne et franchir une dépression assez étendue, provenant de la destruction de la rive par les corrosions de la rivière, et par les gravières que l'on exploite dans cette localité, pour l'entretien des routes". La dérivation a été ouverte aux bateaux le 1er septembre 1842.

Le barrage de Saint-jean-de-Losne a été modifié en 1881 (travaux d'exhaussement et de transformation des barrages de Saint-Jean-de-Losne, Le châtelet et Seurre approuvés par décision ministérielle du 19 février 1880- 12 S1 a 5).

La mise à grand gabarit de la Saône dans les années 1970 a supprimé l'usage de cette dérivation et du barrage. Le bief est maintenant inclus dans le bief de Seurre, plus long.

Période(s) principale(s) : 1ère moitié 19e siècle

Description

L'ancien bief de Saint-Jean-de-Losne s'étendait du site d'écluse 20 d'Auxonne au site d'écluse de Saint-Jean-de-Losne et mesurait 17 km. Il était lié à une dérivation établie sur un coude très prononcé de la rive droite de la rivière, abrégant ainsi de plus de 900 mètres le tracé. En aval de la ville de Saint-Jean-de-Losne, la dérivation se trouvait au carrefour des canaux de Bourgogne et du Rhône au Rhin. Le barrage qui l'accompagnait a totalement disparu aujourd'hui ; il n'en reste que le pertuis à hauteur de la boucle de Chaugéy. La dérivation est devenue un port de plaisance. On accède au port par l'ancien site d'écluse. L'ancienne entrée de la dérivation (porte de garde) est aujourd'hui déconnectée du reste de la dérivation.

Éléments descriptifs

État de conservation :
désaffecté

Sources documentaires

Documents d'archives

- Archives départementales de la Côte-d'Or : 12 S1 a 5. Barrages. 1836-1934.

Archives départementales de la Côte-d'Or, Dijon : 12 S1 a 5. Barrages. 1836-1934.

Lieu de conservation : Archives départementales de la Côte-d'Or, Dijon- Cote du document : 12 S1 a 5

- **Archives départementales de Saône-et-Loire : 3 S 9. Renseignements techniques et généraux. 1854-1919.**

Archives départementales de Saône-et-Loire : 3 S 9. Renseignements techniques et généraux. 1854-1919.

Lieu de conservation : Archives départementales de Saône-et-Loire, Mâcon- Cote du document : 3 S 9

- **Archives départementales de la Saône-et-Loire : 3 S 27. Barrages, écluses et dérivations. Saint-Jean-de-Losne. 1836-1886.**

Archives départementales de la Saône-et-Loire : 3 S 27. Barrages, écluses et dérivations. Saint-Jean-de-Losne. 1836-1886.

Lieu de conservation : Archives départementales de Saône-et-Loire, Mâcon- Cote du document : 3 S 27

Bibliographie

- Ministère des Travaux Publics, Administration générale des Ponts et Chaussées et des Mines. Situation des Travaux au 31 décembre 1842. Paris : Imprimerie Royale, avril 1843.

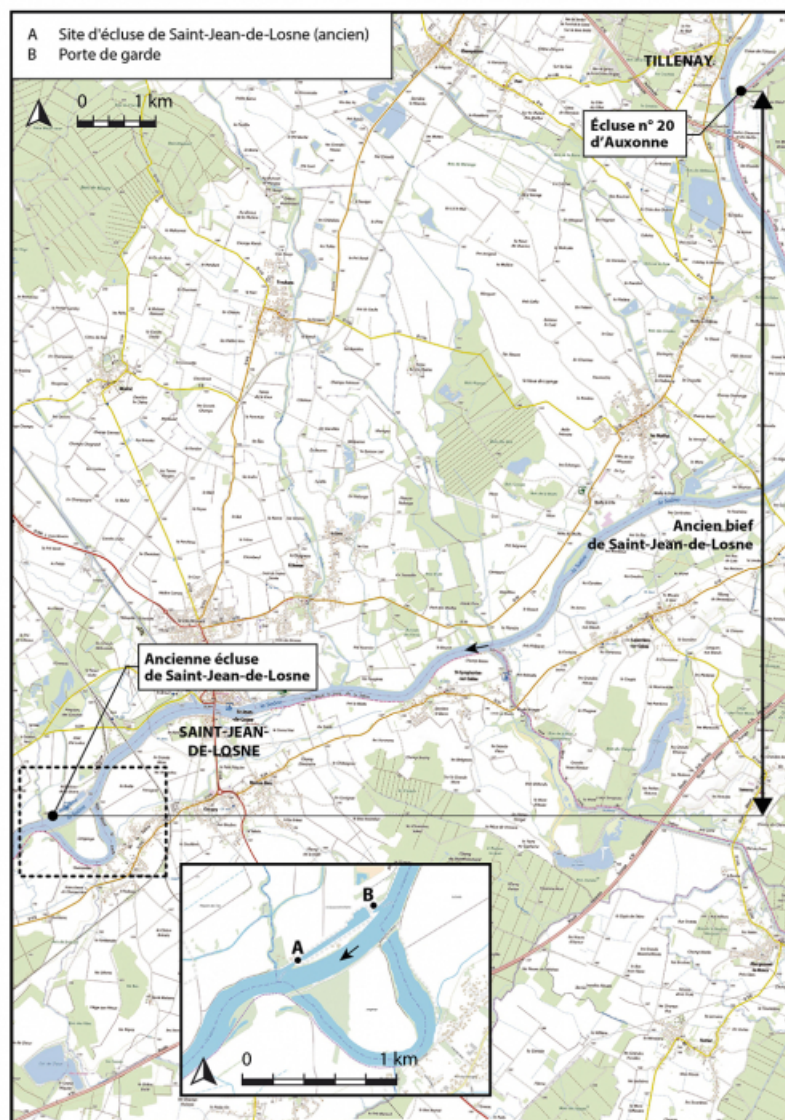
Informations complémentaires

Thématiques : Saône navigable en Bourgogne-Franche-Comté (la)

Aire d'étude et canton : Bourgogne-Franche-Comté

Dénomination : port, bief

© Région Bourgogne-Franche-Comté, Inventaire du patrimoine



Plan de localisation (1/50 000). Extrait du ScanExpress standard © IGN 2018.
21, Saint-Usage, lieudit : PK 211

N° de l'illustration : 20202100144NUC4A

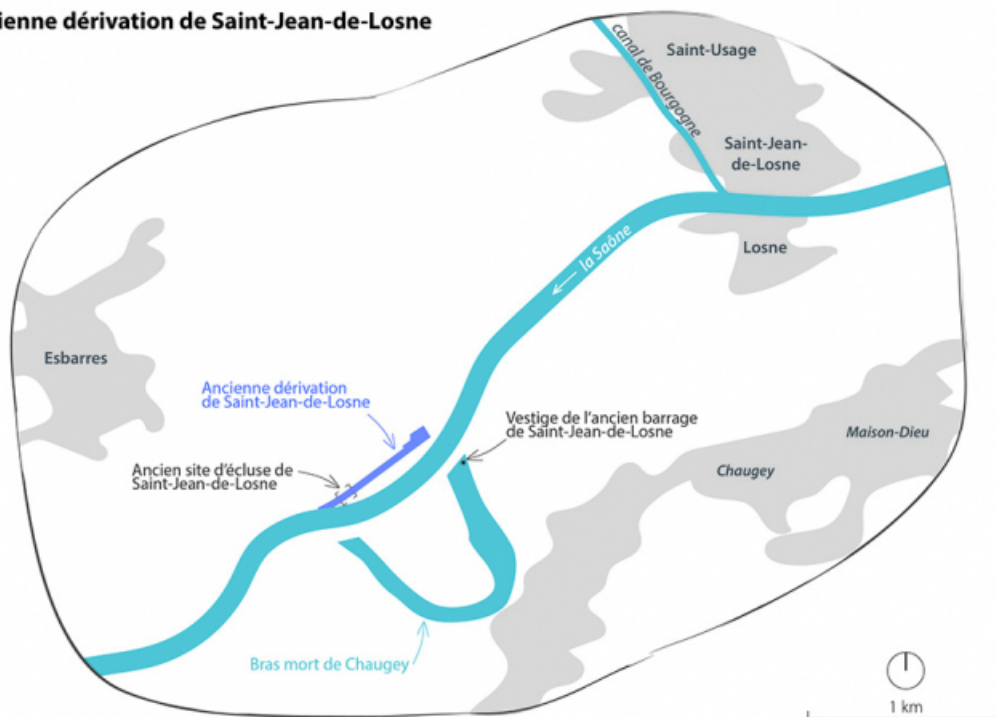
Date : 2020

Auteur : Bertrand Turina

Reproduction soumise à autorisation du titulaire des droits d'exploitation

© Région Bourgogne-Franche-Comté, Inventaire du patrimoine

Ancienne dérivation de Saint-Jean-de-Losne



Plan schématique de l'ancienne dérivation de Saint-Jean-de-Losne, échelle 1/2000e.

21, Saint-Usage, lieudit : PK 211

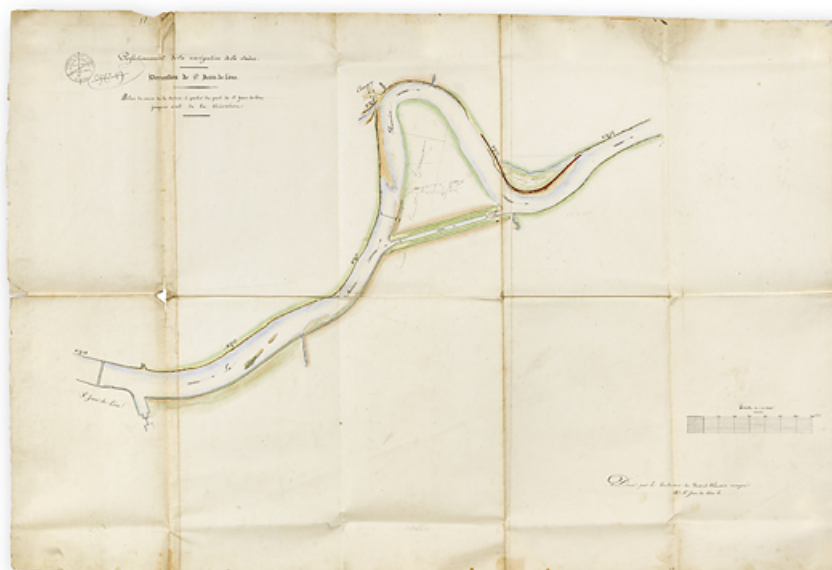
N° de l'illustration : 20222100182NUDA

Date : 2022

Auteur : Aline Thomas

Reproduction soumise à autorisation du titulaire des droits d'exploitation

© Région Bourgogne-Franche-Comté, Inventaire du patrimoine



Dérivation de St Jean-de-Lône. Plan du cours de la Saône à partir du pont de St Jean-de-Lône jusqu'en aval de la dérivation. S.d.
21, Saint-Usage, lieudit : PK 211

Source :

Dérivation de St Jean-de-Lône. Plan du cours de la Saône à partir du pont de St Jean-de-Lône jusqu'en aval de la dérivation. Non daté ; 103,6 x 70 cm.

Lieu de conservation : Archives départementales de la Saône-et-Loire, Mâcon - Cote du document : 3 S 27

N° de l'illustration : 20197100702NUC4A

Date : 2019

Auteur : Thierry Kuntz (reproduction)

Reproduction soumise à autorisation du titulaire des droits d'exploitation

© Région Bourgogne-Franche-Comté, Inventaire du patrimoine



L'entrée de l'ancienne dérivation, rive droite.

21, Saint-Usage, lieudit : PK 211

N° de l'illustration : 20162101423NUC4A

Date : 2016

Auteur : Thierry Kuntz

Reproduction soumise à autorisation du titulaire des droits d'exploitation

© Région Bourgogne-Franche-Comté, Inventaire du patrimoine



La Saône à hauteur de l'entrée de la dérivation de Saint-Jean-de-Losne. A droite, des silos de stockage de grains avec bras articulé pour le chargement des bateaux.

21, Saint-Usage, lieudit : PK 211

N° de l'illustration : 20172100164NUC4A

Date : 2017

Auteur : Thierry Kuntz

Reproduction soumise à autorisation du titulaire des droits d'exploitation

© Région Bourgogne-Franche-Comté, Inventaire du patrimoine



L'entrée de l'ancienne dérivation, rive droite.

21, Saint-Usage, lieudit : PK 211

N° de l'illustration : 20162101420NUC4A

Date : 2016

Auteur : Thierry Kuntz

Reproduction soumise à autorisation du titulaire des droits d'exploitation

© Région Bourgogne-Franche-Comté, Inventaire du patrimoine



La sortie de la dérivation depuis le pont sur l'écluse. A droite, le port.

21, Saint-Usage, lieudit : PK 211

N° de l'illustration : 20162101441NUC4A

Date : 2016

Auteur : Thierry Kuntz

Reproduction soumise à autorisation du titulaire des droits d'exploitation

© Région Bourgogne-Franche-Comté, Inventaire du patrimoine



Sortie de la dérivation dans la Saône.

21, Saint-Usage, lieudit : PK 211

N° de l'illustration : 20162101442NUC4A

Date : 2016

Auteur : Thierry Kuntz

Reproduction soumise à autorisation du titulaire des droits d'exploitation

© Région Bourgogne-Franche-Comté, Inventaire du patrimoine



Vue panoramique avec de gauche à droite : le pont sur la Vouge, l'ancien site d'écluse de Saint-Jean-de-Losne et la Saône.
21, Saint-Usage, lieudit : PK 211

N° de l'illustration : 20162101431NUC4A

Date : 2016

Auteur : Thierry Kuntz

Reproduction soumise à autorisation du titulaire des droits d'exploitation

© Région Bourgogne-Franche-Comté, Inventaire du patrimoine