

## ÉGLISE PAROISSIALE SAINT-MARTIN

Bourgogne-Franche-Comté, Côte-d'Or  
Auxey-Duresses  
rue de la Commune

Dossier IA21004764 réalisé en 2017

Auteur(s) : Virginie Malherbe, Aurélie  
Lallement



### Historique

L'église est mentionnée comme "église neuve" en 1223, d'après une archive citée dans la monographie d'Armand Veau sur la commune. Elle faisait partie d'une forteresse détruite à la fin du 16<sup>e</sup> siècle (1593). Les fossés furent comblés en 1771 par les matériaux de démolition, lors de la reconstruction de la nef. Deux archères, situées sur le chevet et dans la chapelle latérale nord, sont les seuls témoins de ce passé. La majeure partie de la construction daterait du 15<sup>e</sup> siècle et en particulier le clocher : l'édifice ne comprenait alors qu'une nef à laquelle était adossée la chapelle Saint-Barthélémy, sous patronage seigneurial. La sacristie a été ajoutée en 1703. Les chapelles formant transept auraient été agrandies entre 1839 et 1846, lors d'importants travaux de réfection. Le sas d'entrée est postérieur. L'église était entourée d'un cimetière et la croix monumentale, placée au niveau du chevet, a été déplacée, comme le montrent des images anciennes.

**Période(s) principale(s) :** 15<sup>e</sup> siècle / 19<sup>e</sup> siècle

### Description

Située au cœur du village, l'église Saint-Martin est orientée. Le plan en croix latine régulier est flanqué de deux chapelles latérales, au nord, et d'une sacristie, le long du chœur, au nord.

La façade est percée d'un portail en arc surbaissé timbré d'une agrafe avec encadrement en pierre de taille, surmonté d'un oculus. Une corniche à la base du toit court tout autour de la nef. Le chevet est plat ; une baie en arc brisé est murée et surmontée d'un jour en archère, également clos. Adossé au chevet, un emmarchement conduit à une croix monumentale en pierre avec un Christ en métal. D'épais contreforts épaulent toutes les articulations de l'édifice. La couverture est en longs pans de tuiles plates, et la croisée du transept est surmontée d'un clocher de plan rectangulaire couvert par une flèche en tuf et flanqué d'une tourelle d'escalier à l'angle sud-ouest. Les deux niveaux du clocher sont séparés par une corniche. Le deuxième niveau, celui des cloches, est éclairé par des baies géminées en arc brisé fermées par des abats-sons. Il est surmonté d'une flèche octogonale en tuf. Quatre pinacles viennent en amorti à sa base : ils sont ornés d'écussons. La flèche est percée de quatre petites lucarnes.

L'entrée se fait par le côté nord, par une baie rectangulaire desservant un sas, conduisant à la nef et ménagé entre le transept et la chapelle latérale des fonts baptismaux. A l'intérieur, le vaisseau unique à deux travées est couvert par un berceau surbaissé tandis que les bras du transept et le chœur sont couverts d'ogives. Les chapelles latérales nord sont voûtées d'arêtes. Une tribune en bois, reposant sur deux piliers, est adossée à la façade. Elle est décorée de panneaux sculptés en plis de serviette. On y accède par un escalier longeant le mur nord et débouchant dans la chapelle Saint-Barthélémy où se trouvent les fonts baptismaux. La nef est éclairée par deux fenêtres, au sud, en arc brisé à l'intérieur et en plein-cintre à l'extérieur. Elles sont closes par des verrières. Le sol est pavé de dalles de pierre et de dalles funéraires. Deux caveaux maçonnés, mentionnés dans les registres paroissiaux, ont été creusés dans le sol et auraient été utilisés aux 17<sup>e</sup> et 18<sup>e</sup> siècles : "[...] l'un servit de charnier pour les enfants morts jeunes, et l'autre pour les femmes mortes en couches, avant d'avoir été soumises à la cérémonie de la purification" (Veau, p. 389). L'un d'eux aurait été exploré par A. Veau en 1924, il contenait des ossements. "Ce caveau est situé du côté droit en entrant par la petite porte sous le troisième banc après l'allée qui conduit à la chapelle Saint-Barthélémy [...]" (Veau, p. 388)

L'accès à la chapelle Saint-Barthélémy (chapelle des fonts baptismaux) se fait par une large arcade en plein-cintre surmontée d'une agrafe. Chaque bras du transept accueille une chapelle avec son autel. Au nord, la chapelle de la Vierge, au sud, la chapelle Saint-Martin. Elles sont éclairées par des baies en arc brisé (en plein-cintre à l'extérieur), fermées par des verrières. La baie côté sud est légèrement désaxée. Le chœur, précédé d'un emmarchement, abrite l'autel principal et est éclairé au sud par une baie en arc brisé (en plein-cintre à l'extérieur) close d'une verrière. L'accès à la sacristie se fait au niveau du mur nord du chœur par une baie à linteau. Cette pièce, planchéiée, est éclairée par deux fenêtres rectangulaires.

### **Éléments descriptifs**

**Murs** : calcaire, calcaire, maçonnerie, moellon, pierre de taille, enduit

**Toit** : tuile plate, tuf en couverture

**Plan** : plan en croix latine

### **Informations complémentaires**

#### **Protection**

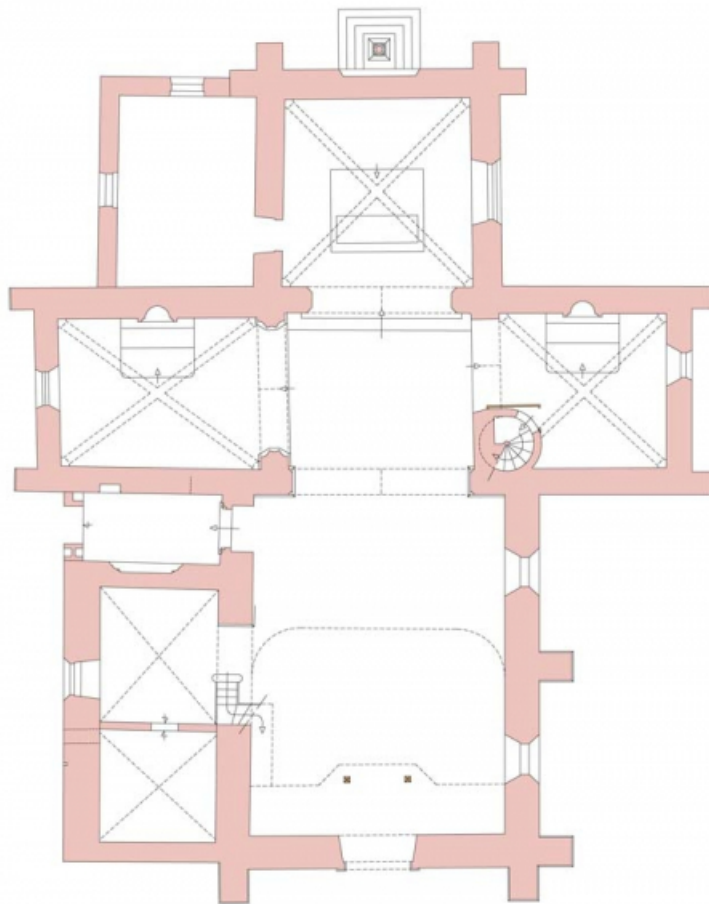
inscrit MH : 1985/06/10

**Thématiques** : patrimoine religieux de la Côte de Beaune

**Aire d'étude et canton** : Climats du vignoble de Bourgogne

**Dénomination** : église

© Région Bourgogne-Franche-Comté, Inventaire du patrimoine



0 1 10 m.

21 - Auxey-Duresses - Eglise paroissiale Saint-Martin  
Alain Morelière (c) 2013 - Patrimoine et Inventaire - Conseil régional de Bourgogne  
(Echelle : 1/150e)

**Plan de l'église.**

21, Auxey-Duresses rue de la Commune

N° de l'illustration : 20132101072NUDA

Date : 2013

Auteur : Alain Morelière

Reproduction soumise à autorisation du titulaire des droits d'exploitation

© Région Bourgogne-Franche-Comté, Inventaire du patrimoine



**L'église paroissiale, au coeur du village d'Auxey.**

21, Auxey-Duresses rue de la Commune

N° de l'illustration : 20122101020NUC4AQ

Date : 2012

Auteur : Pierre-Marie Barbe-Richaud

Reproduction soumise à autorisation du titulaire des droits d'exploitation

© Région Bourgogne-Franche-Comté, Inventaire du patrimoine



**L'église dans son vignoble.**

21, Auxey-Duresses rue de la Commune

N° de l'illustration : 20162101145NUC2A

Date : 2016

Auteur : Pierre-Marie Barbe-Richaud

Reproduction soumise à autorisation du titulaire des droits d'exploitation

© Région Bourgogne-Franche-Comté, Inventaire du patrimoine



**Eglise et village.**

21, Auxey-Duresses rue de la Commune

N° de l'illustration : 20122101022NUC4AQ

Date : 2012

Auteur : Pierre-Marie Barbe-Richaud

Reproduction soumise à autorisation du titulaire des droits d'exploitation

© Région Bourgogne-Franche-Comté, Inventaire du patrimoine



**Vue d'ensemble.**

21, Auxey-Duresses rue de la Commune

N° de l'illustration : 20122101021NUC4AQ

Date : 2012

Auteur : Pierre-Marie Barbe-Richaud

Reproduction soumise à autorisation du titulaire des droits d'exploitation

© Région Bourgogne-Franche-Comté, Inventaire du patrimoine



**Vue d'ensemble de trois-quarts.**

21, Auxey-Duresses rue de la Commune

N° de l'illustration : 20172100546NUC2A

Date : 2017

Auteur : Pierre-Marie Barbe-Richaud

Reproduction soumise à autorisation du titulaire des droits d'exploitation

© Région Bourgogne-Franche-Comté, Inventaire du patrimoine



**Chevet et élévation nord.**

21, Auxey-Duresses rue de la Commune

N° de l'illustration : 20162100615NUC2A

Date : 2016

Auteur : Pierre-Marie Barbe-Richaud

Reproduction soumise à autorisation du titulaire des droits d'exploitation

© Région Bourgogne-Franche-Comté, Inventaire du patrimoine



**Façade et élévation sud.**

21, Auxey-Duresses rue de la Commune

N° de l'illustration : 20162100611NUC2A

Date : 2016

Auteur : Pierre-Marie Barbe-Richaud

Reproduction soumise à autorisation du titulaire des droits d'exploitation

© Région Bourgogne-Franche-Comté, Inventaire du patrimoine



**Élévation sud.**

21, Auxey-Duresses rue de la Commune

N° de l'illustration : 20162100612NUC2A

Date : 2016

Auteur : Pierre-Marie Barbe-Richaud

Reproduction soumise à autorisation du titulaire des droits d'exploitation

© Région Bourgogne-Franche-Comté, Inventaire du patrimoine



**Vue de trois quarts côté chevet.**

21, Auxey-Duresses rue de la Commune

N° de l'illustration : 20162100613NUC2A

Date : 2016

Auteur : Pierre-Marie Barbe-Richaud

Reproduction soumise à autorisation du titulaire des droits d'exploitation

© Région Bourgogne-Franche-Comté, Inventaire du patrimoine



**Chevet.**

21, Auxey-Duresses rue de la Commune

N° de l'illustration : 20162100614NUC2A

Date : 2016

Auteur : Pierre-Marie Barbe-Richaud

Reproduction soumise à autorisation du titulaire des droits d'exploitation

© Région Bourgogne-Franche-Comté, Inventaire du patrimoine



**Élévation nord.**

21, Auxey-Duresses rue de la Commune

N° de l'illustration : 20162100616NUC2A

Date : 2016

Auteur : Pierre-Marie Barbe-Richaud

Reproduction soumise à autorisation du titulaire des droits d'exploitation

© Région Bourgogne-Franche-Comté, Inventaire du patrimoine



**Chapelle latérale nord.**

21, Auxey-Duresses rue de la Commune

N° de l'illustration : 20162100617NUC2A

Date : 2016

Auteur : Pierre-Marie Barbe-Richaud

Reproduction soumise à autorisation du titulaire des droits d'exploitation

© Région Bourgogne-Franche-Comté, Inventaire du patrimoine



**Face sud du clocher avec la tourselle d'escalier.**

21, Auxey-Duresses rue de la Commune

N° de l'illustration : 20162100618NUC2A

Date : 2016

Auteur : Pierre-Marie Barbe-Richaud

Reproduction soumise à autorisation du titulaire des droits d'exploitation

© Région Bourgogne-Franche-Comté, Inventaire du patrimoine



**Clocher.**

21, Auxey-Duresses rue de la Commune

N° de l'illustration : 20162100619NUC2A

Date : 2016

Auteur : Pierre-Marie Barbe-Richaud

Reproduction soumise à autorisation du titulaire des droits d'exploitation

© Région Bourgogne-Franche-Comté, Inventaire du patrimoine



**Clocher.**

21, Auxey-Duresses rue de la Commune

N° de l'illustration : 20162100620NUC2A

Date : 2016

Auteur : Pierre-Marie Barbe-Richaud

Reproduction soumise à autorisation du titulaire des droits d'exploitation

© Région Bourgogne-Franche-Comté, Inventaire du patrimoine



**Clocher, détail des baies et des pinacles.**

21, Auxey-Duresses rue de la Commune

N° de l'illustration : 20162100621NUC2A

Date : 2016

Auteur : Pierre-Marie Barbe-Richaud

Reproduction soumise à autorisation du titulaire des droits d'exploitation

© Région Bourgogne-Franche-Comté, Inventaire du patrimoine



**Clocher : détail de deux baies jumelées.**

21, Auxey-Duresses rue de la Commune

N° de l'illustration : 20162100622NUC2A

Date : 2016

Auteur : Pierre-Marie Barbe-Richaud

Reproduction soumise à autorisation du titulaire des droits d'exploitation

© Région Bourgogne-Franche-Comté, Inventaire du patrimoine



**Clocher, pinacle nord-ouest.**

21, Auxey-Duresses rue de la Commune

N° de l'illustration : 20162100623NUC2A

Date : 2016

Auteur : Pierre-Marie Barbe-Richaud

Reproduction soumise à autorisation du titulaire des droits d'exploitation

© Région Bourgogne-Franche-Comté, Inventaire du patrimoine



**Clocher, pinacle nord-ouest.**

21, Auxey-Duresses rue de la Commune

N° de l'illustration : 20162100624NUC2A

Date : 2016

Auteur : Pierre-Marie Barbe-Richaud

Reproduction soumise à autorisation du titulaire des droits d'exploitation

© Région Bourgogne-Franche-Comté, Inventaire du patrimoine



**Façade, détail de la porte et de l'oculus.**

21, Auxey-Duresses rue de la Commune

N° de l'illustration : 20162100625NUC2A

Date : 2016

Auteur : Pierre-Marie Barbe-Richaud

Reproduction soumise à autorisation du titulaire des droits d'exploitation

© Région Bourgogne-Franche-Comté, Inventaire du patrimoine



**Porte latérale nord : porte et sas d'entrée.**

21, Auxey-Duresses rue de la Commune

N° de l'illustration : 20162100626NUC2A

Date : 2016

Auteur : Pierre-Marie Barbe-Richaud

Reproduction soumise à autorisation du titulaire des droits d'exploitation

© Région Bourgogne-Franche-Comté, Inventaire du patrimoine



**Détail de baies de l'élévation nord. On peut y voir une des deux archères.**  
21, Auxey-Duresses rue de la Commune

N° de l'illustration : 20162100627NUC2A

Date : 2016

Auteur : Pierre-Marie Barbe-Richaud

Reproduction soumise à autorisation du titulaire des droits d'exploitation

© Région Bourgogne-Franche-Comté, Inventaire du patrimoine



**Croix monumentale contre le chevet.**  
21, Auxey-Duresses rue de la Commune

N° de l'illustration : 20162100610NUC2A

Date : 2016

Auteur : Pierre-Marie Barbe-Richaud

Reproduction soumise à autorisation du titulaire des droits d'exploitation

© Région Bourgogne-Franche-Comté, Inventaire du patrimoine



**Baie en arc brisé bouchée dans le sas de l'entrée.**

21, Auxey-Duresses rue de la Commune

N° de l'illustration : 20172100547NUC2A

Date : 2017

Auteur : Pierre-Marie Barbe-Richaud

Reproduction soumise à autorisation du titulaire des droits d'exploitation

© Région Bourgogne-Franche-Comté, Inventaire du patrimoine



**Porte d'entrée donnant dans la nef.**

21, Auxey-Duresses rue de la Commune

N° de l'illustration : 20172100548NUC2A

Date : 2017

Auteur : Pierre-Marie Barbe-Richaud

Reproduction soumise à autorisation du titulaire des droits d'exploitation

© Région Bourgogne-Franche-Comté, Inventaire du patrimoine



**Culot représentant un ange portant un écu, à gauche dans le chœur.**

21, Auxey-Duresses rue de la Commune

N° de l'illustration : 20182100054NUC2A

Date : 2018

Auteur : Pierre-Marie Barbe-Richaud

Reproduction soumise à autorisation du titulaire des droits d'exploitation

© Région Bourgogne-Franche-Comté, Inventaire du patrimoine



**Culot représentant un ange portant un écu, à gauche dans le chœur.**

21, Auxey-Duresses rue de la Commune

N° de l'illustration : 20182100055NUC2A

Date : 2018

Auteur : Pierre-Marie Barbe-Richaud

Reproduction soumise à autorisation du titulaire des droits d'exploitation

© Région Bourgogne-Franche-Comté, Inventaire du patrimoine



**Culot représentant un ange portant un écu dans le chœur.**

21, Auxey-Duresses rue de la Commune

N° de l'illustration : 20182100056NUC2A

Date : 2018

Auteur : Pierre-Marie Barbe-Richaud

Reproduction soumise à autorisation du titulaire des droits d'exploitation

© Région Bourgogne-Franche-Comté, Inventaire du patrimoine



**Culot dans le chœur.**

21, Auxey-Duresses rue de la Commune

N° de l'illustration : 20182100057NUC2A

Date : 2018

Auteur : Pierre-Marie Barbe-Richaud

Reproduction soumise à autorisation du titulaire des droits d'exploitation

© Région Bourgogne-Franche-Comté, Inventaire du patrimoine



**Clé de voûte du chœur.**

21, Auxey-Duresses rue de la Commune

N° de l'illustration : 20182100058NUC2A

Date : 2018

Auteur : Pierre-Marie Barbe-Richaud

Reproduction soumise à autorisation du titulaire des droits d'exploitation

© Région Bourgogne-Franche-Comté, Inventaire du patrimoine



**Culot au niveau de la croisée du transept et de la chapelle sud.**

21, Auxey-Duresses rue de la Commune

N° de l'illustration : 20182100059NUC2A

Date : 2018

Auteur : Pierre-Marie Barbe-Richaud

Reproduction soumise à autorisation du titulaire des droits d'exploitation

© Région Bourgogne-Franche-Comté, Inventaire du patrimoine



**Culot de la chapelle sud.**

21, Auxey-Duresses rue de la Commune

N° de l'illustration : 20182100060NUC2A

Date : 2018

Auteur : Pierre-Marie Barbe-Richaud

Reproduction soumise à autorisation du titulaire des droits d'exploitation

© Région Bourgogne-Franche-Comté, Inventaire du patrimoine



**Culot de la chapelle sud.**

21, Auxey-Duresses rue de la Commune

N° de l'illustration : 20182100061NUC2A

Date : 2018

Auteur : Pierre-Marie Barbe-Richaud

Reproduction soumise à autorisation du titulaire des droits d'exploitation

© Région Bourgogne-Franche-Comté, Inventaire du patrimoine



**Culot sculpté d'une fleur (marguerite ?) de la chapelle sud, au niveau de la tourelle d'escalier.**  
21, Auxey-Duresses rue de la Commune

N° de l'illustration : 20182100062NUC2A

Date : 2018

Auteur : Pierre-Marie Barbe-Richaud

Reproduction soumise à autorisation du titulaire des droits d'exploitation

© Région Bourgogne-Franche-Comté, Inventaire du patrimoine



**Clé de voûte de la chapelle sud.**

21, Auxey-Duresses rue de la Commune

N° de l'illustration : 20182100063NUC2A

Date : 2018

Auteur : Pierre-Marie Barbe-Richaud

Reproduction soumise à autorisation du titulaire des droits d'exploitation

© Région Bourgogne-Franche-Comté, Inventaire du patrimoine



**Chapelle nord : culot sud-ouest.**

21, Auxey-Duresses rue de la Commune

N° de l'illustration : 20182100163NUC4A

Date : 2018

Auteur : Pierre-Marie Barbe-Richaud

Reproduction soumise à autorisation du titulaire des droits d'exploitation

© Région Bourgogne-Franche-Comté, Inventaire du patrimoine



**Chapelle nord : culot sud-est.**

21, Auxey-Duresses rue de la Commune

N° de l'illustration : 20182100164NUC4A

Date : 2018

Auteur : Pierre-Marie Barbe-Richaud

Reproduction soumise à autorisation du titulaire des droits d'exploitation

© Région Bourgogne-Franche-Comté, Inventaire du patrimoine



**Chapelle nord : culot nord-ouest.**

21, Auxey-Duresses rue de la Commune

N° de l'illustration : 20182100165NUC4A

Date : 2018

Auteur : Pierre-Marie Barbe-Richaud

Reproduction soumise à autorisation du titulaire des droits d'exploitation

© Région Bourgogne-Franche-Comté, Inventaire du patrimoine



**Chapelle nord : culot de l'angle nord-est.**

21, Auxey-Duresses rue de la Commune

N° de l'illustration : 20182100166NUC4A

Date : 2018

Auteur : Pierre-Marie Barbe-Richaud

Reproduction soumise à autorisation du titulaire des droits d'exploitation

© Région Bourgogne-Franche-Comté, Inventaire du patrimoine



**Chapelle nord : voûte et clef de voûte.**

21, Auxey-Duresses rue de la Commune

N° de l'illustration : 20182100167NUC4A

Date : 2018

Auteur : Pierre-Marie Barbe-Richaud

Reproduction soumise à autorisation du titulaire des droits d'exploitation

© Région Bourgogne-Franche-Comté, Inventaire du patrimoine



**Voûte du chœur.**

21, Auxey-Duresses rue de la Commune

N° de l'illustration : 20182100170NUC4A

Date : 2018

Auteur : Pierre-Marie Barbe-Richaud

Reproduction soumise à autorisation du titulaire des droits d'exploitation

© Région Bourgogne-Franche-Comté, Inventaire du patrimoine



**Culot et clef de voûte de la chapelle nord.**

21, Auxey-Duresses rue de la Commune

N° de l'illustration : 20182100168NUC4A

Date : 2018

Auteur : Pierre-Marie Barbe-Richaud

Reproduction soumise à autorisation du titulaire des droits d'exploitation

© Région Bourgogne-Franche-Comté, Inventaire du patrimoine



**Culot du choeur.**

21, Auxey-Duresses rue de la Commune

N° de l'illustration : 20182100175NUC4A

Date : 2018

Auteur : Pierre-Marie Barbe-Richaud

Reproduction soumise à autorisation du titulaire des droits d'exploitation

© Région Bourgogne-Franche-Comté, Inventaire du patrimoine



**Culot du choeur.**

21, Auxey-Duresses rue de la Commune

N° de l'illustration : 20182100176NUC4A

Date : 2018

Auteur : Pierre-Marie Barbe-Richaud

Reproduction soumise à autorisation du titulaire des droits d'exploitation

© Région Bourgogne-Franche-Comté, Inventaire du patrimoine



**Culot du choeur.**

21, Auxey-Duresses rue de la Commune

N° de l'illustration : 20182100177NUC4A

Date : 2018

Auteur : Pierre-Marie Barbe-Richaud

Reproduction soumise à autorisation du titulaire des droits d'exploitation

© Région Bourgogne-Franche-Comté, Inventaire du patrimoine



**Culot du choeur.**

21, Auxey-Duresses rue de la Commune

N° de l'illustration : 20182100178NUC4A

Date : 2018

Auteur : Pierre-Marie Barbe-Richaud

Reproduction soumise à autorisation du titulaire des droits d'exploitation

© Région Bourgogne-Franche-Comté, Inventaire du patrimoine



**Clef de voûte du chœur.**

21, Auxey-Duresses rue de la Commune

N° de l'illustration : 20182100179NUC4A

Date : 2018

Auteur : Pierre-Marie Barbe-Richaud

Reproduction soumise à autorisation du titulaire des droits d'exploitation

© Région Bourgogne-Franche-Comté, Inventaire du patrimoine



**Chapelle sud : voûte.**

21, Auxey-Duresses rue de la Commune

N° de l'illustration : 20182100194NUC4A

Date : 2018

Auteur : Pierre-Marie Barbe-Richaud

Reproduction soumise à autorisation du titulaire des droits d'exploitation

© Région Bourgogne-Franche-Comté, Inventaire du patrimoine



**Voûte de la croisée du transept.**

21, Auxey-Duresses rue de la Commune

N° de l'illustration : 20182100196NUC4A

Date : 2018

Auteur : Pierre-Marie Barbe-Richaud

Reproduction soumise à autorisation du titulaire des droits d'exploitation

© Région Bourgogne-Franche-Comté, Inventaire du patrimoine



**Culot de la croisée du transept.**

21, Auxey-Duresses rue de la Commune

N° de l'illustration : 20182100197NUC4A

Date : 2018

Auteur : Pierre-Marie Barbe-Richaud

Reproduction soumise à autorisation du titulaire des droits d'exploitation

© Région Bourgogne-Franche-Comté, Inventaire du patrimoine



**Culot de la nef.**

21, Auxey-Duresses rue de la Commune

N° de l'illustration : 20182100198NUC4A

Date : 2018

Auteur : Pierre-Marie Barbe-Richaud

Reproduction soumise à autorisation du titulaire des droits d'exploitation

© Région Bourgogne-Franche-Comté, Inventaire du patrimoine



**Culot de la nef.**

21, Auxey-Duresses rue de la Commune

N° de l'illustration : 20182100199NUC4A

Date : 2018

Auteur : Pierre-Marie Barbe-Richaud

Reproduction soumise à autorisation du titulaire des droits d'exploitation

© Région Bourgogne-Franche-Comté, Inventaire du patrimoine



**Culot de la nef.**

21, Auxey-Duresses rue de la Commune

N° de l'illustration : 20182100200NUC4A

Date : 2018

Auteur : Pierre-Marie Barbe-Richaud

Reproduction soumise à autorisation du titulaire des droits d'exploitation

© Région Bourgogne-Franche-Comté, Inventaire du patrimoine



**Vue d'ensemble de l'intérieur de l'église depuis la porte d'entrée.**

21, Auxey-Duresses rue de la Commune

N° de l'illustration : 20182100214NUC4A

Date : 2018

Auteur : Pierre-Marie Barbe-Richaud

Reproduction soumise à autorisation du titulaire des droits d'exploitation

© Région Bourgogne-Franche-Comté, Inventaire du patrimoine



**Vue d'ensemble de l'intérieur de l'église depuis la porte d'entrée.**

21, Auxey-Duresses rue de la Commune

N° de l'illustration : 20182100215NUC4A

Date : 2018

Auteur : Pierre-Marie Barbe-Richaud

Reproduction soumise à autorisation du titulaire des droits d'exploitation

© Région Bourgogne-Franche-Comté, Inventaire du patrimoine



**Vue d'ensemble depuis la tribune de l'entrée.**

21, Auxey-Duresses rue de la Commune

N° de l'illustration : 20182100216NUC4A

Date : 2018

Auteur : Pierre-Marie Barbe-Richaud

Reproduction soumise à autorisation du titulaire des droits d'exploitation

© Région Bourgogne-Franche-Comté, Inventaire du patrimoine



**Vue d'ensemble de la nef depuis le chœur.**

21, Auxey-Duresses rue de la Commune

N° de l'illustration : 20182100217NUC4A

Date : 2018

Auteur : Pierre-Marie Barbe-Richaud

Reproduction soumise à autorisation du titulaire des droits d'exploitation

© Région Bourgogne-Franche-Comté, Inventaire du patrimoine



**Vue d'ensemble depuis le chœur : la tribune.**

21, Auxey-Duresses rue de la Commune

N° de l'illustration : 20182100218NUC4A

Date : 2018

Auteur : Pierre-Marie Barbe-Richaud

Reproduction soumise à autorisation du titulaire des droits d'exploitation

© Région Bourgogne-Franche-Comté, Inventaire du patrimoine



**Le chœur vu depuis la nef, de trois-quarts.**

21, Auxey-Duresses rue de la Commune

N° de l'illustration : 20182100169NUC4A

Date : 2018

Auteur : Pierre-Marie Barbe-Richaud

Reproduction soumise à autorisation du titulaire des droits d'exploitation

© Région Bourgogne-Franche-Comté, Inventaire du patrimoine



**Vue d'ensemble de la chapelle nord.**

21, Auxey-Duresses rue de la Commune

N° de l'illustration : 20182100156NUC4A

Date : 2018

Auteur : Pierre-Marie Barbe-Richaud

Reproduction soumise à autorisation du titulaire des droits d'exploitation

© Région Bourgogne-Franche-Comté, Inventaire du patrimoine



**Chapelle nord : autel secondaire.**

21, Auxey-Duresses rue de la Commune

N° de l'illustration : 20182100157NUC4A

Date : 2018

Auteur : Pierre-Marie Barbe-Richaud

Reproduction soumise à autorisation du titulaire des droits d'exploitation

© Région Bourgogne-Franche-Comté, Inventaire du patrimoine



**Chapelle sud et le banc de fabrique, vus du chœur.**

21, Auxey-Duresses rue de la Commune

N° de l'illustration : 20182100188NUC4A

Date : 2018

Auteur : Pierre-Marie Barbe-Richaud

Reproduction soumise à autorisation du titulaire des droits d'exploitation

© Région Bourgogne-Franche-Comté, Inventaire du patrimoine



**Autel de la chapelle sud.**

21, Auxey-Duresses rue de la Commune

N° de l'illustration : 20182100189NUC4A

Date : 2018

Auteur : Pierre-Marie Barbe-Richaud

Reproduction soumise à autorisation du titulaire des droits d'exploitation

© Région Bourgogne-Franche-Comté, Inventaire du patrimoine