

ÉGLISE PAROISSIALE SAINT-MÉDARD

Bourgogne-Franche-Comté, Côte-
d'Or
Aloxe-Corton
allée Jules-Senard-Louis-Latour

Dossier IA21004633 réalisé en 2010

Auteur(s) : GRAHAL



Historique

Adrien Pinchard, architecte de Mâcon, présenta les plans et devis pour la construction de l'église en août 1888. L'église a remplacé l'ancienne chapelle du 15e ou 16e siècle devenue trop exiguë. L'église fut construite de 1890 à 1891.

Période(s) principale(s) : 4e quart 19e siècle

Dates : 1890 (daté par source)

Auteur(s) de l'oeuvre :

Adrien Pinchard (architecte, attribution par source)

Description

Édifice religieux de plan allongé avec chœur en abside éclairé par trois baies Toit à longs-pans couvert d'ardoises. Tour clocher carrée surmontée d'une flèche octogonale couverte d'ardoises. Soubassement composé d'un appareil à assises de pierres régulières. Murs en moellons de pierre à léger bossage. Collatéraux percés de baies en plein cintre pourvues de verrières. La nef principale est éclairée par des baies circulaires. Les collatéraux sont voutés d'arêtes. Chœur vouté d'ogives.

Éléments descriptifs

Murs : calcaire, moellon

Toit : ardoise

Sources documentaires

Bibliographie

- Courtépée, Claude ; Beguillet, Edme. Description générale et particulière du Duché de Bourgogne. T. 2 comprenant Dijon, le Dijonnois, une notice du bailliage de Beaune, et l'histoire de cette ville. Dijon : Causse, 1777.

Informations complémentaires

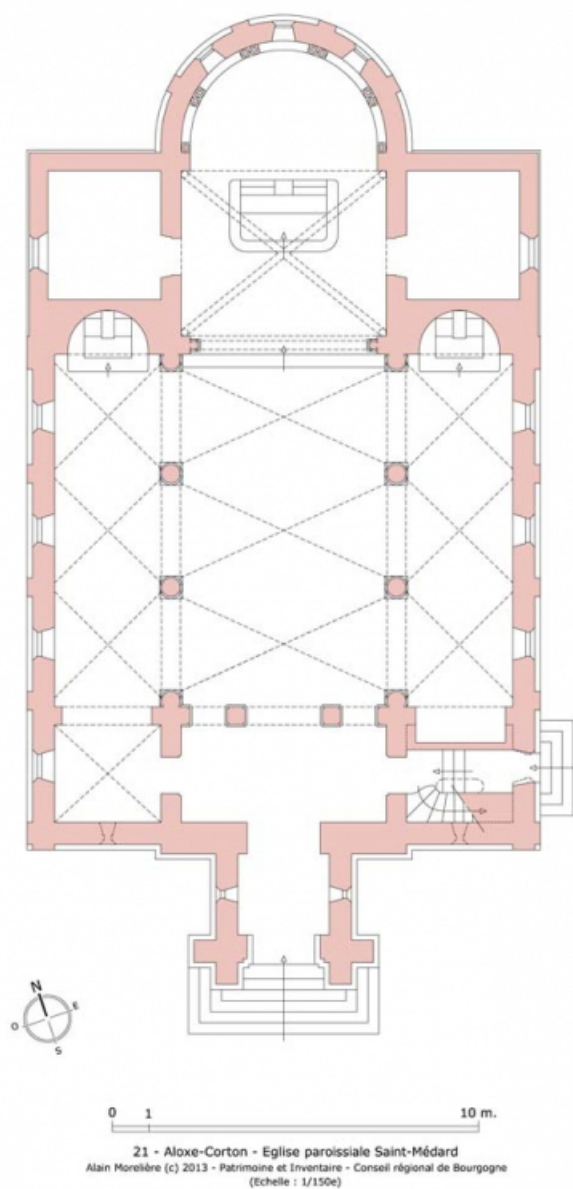
Observations :

Seul édifice religieux de la commune.

Aire d'étude et canton : Climats du vignoble de Bourgogne

Dénomination : église paroissiale

© Région Bourgogne-Franche-Comté, Inventaire du patrimoine, Association pour les Climats de Bourgogne, GRAHAL



Plan de l'église.

21, Aloxe-Corton allée Jules-Senard-Louis-Latour

N° de l'illustration : 20132101070NUDA

Date : 2013

Auteur : Alain Morelière

Reproduction soumise à autorisation du titulaire des droits d'exploitation

© Région Bourgogne-Franche-Comté, Inventaire du patrimoine



Eglise dans son site.

21, Aloxe-Corton allée Jules-Senard-Louis-Latour

N° de l'illustration : 20162100007NUC4A

Date : 2016

Auteur : Pierre-Marie Barbe-Richaud

Reproduction soumise à autorisation du titulaire des droits d'exploitation

© Région Bourgogne-Franche-Comté, Inventaire du patrimoine



Vue d'ensemble.

21, Aloxe-Corton allée Jules-Senard-Louis-Latour

N° de l'illustration : 20122101015NUC4AQ

Date : 2012

Auteur : Pierre-Marie Barbe-Richaud

Reproduction soumise à autorisation du titulaire des droits d'exploitation

© Région Bourgogne-Franche-Comté, Inventaire du patrimoine



Vue d'ensemble.

21, Aloxe-Corton allée Jules-Senard-Louis-Latour

N° de l'illustration : 20162100011NUC4A

Date : 2016

Auteur : Pierre-Marie Barbe-Richaud

Reproduction soumise à autorisation du titulaire des droits d'exploitation

© Région Bourgogne-Franche-Comté, Inventaire du patrimoine



Façade.

21, Aloxe-Corton allée Jules-Senard-Louis-Latour

N° de l'illustration : 20162100008NUC4A

Date : 2016

Auteur : Pierre-Marie Barbe-Richaud

Reproduction soumise à autorisation du titulaire des droits d'exploitation

© Région Bourgogne-Franche-Comté, Inventaire du patrimoine



Façade.

21, Aloxe-Corton allée Jules-Senard-Louis-Latour

N° de l'illustration : 20162100009NUC4A

Date : 2016

Auteur : Pierre-Marie Barbe-Richaud

Reproduction soumise à autorisation du titulaire des droits d'exploitation

© Région Bourgogne-Franche-Comté, Inventaire du patrimoine



Vue d'ensemble, de trois-quarts.

21, Aloxe-Corton allée Jules-Senard-Louis-Latour

N° de l'illustration : 20162100010NUC4A

Date : 2016

Auteur : Pierre-Marie Barbe-Richaud

Reproduction soumise à autorisation du titulaire des droits d'exploitation

© Région Bourgogne-Franche-Comté, Inventaire du patrimoine



Façade et élévation ouest.

21, Aloxe-Corton allée Jules-Senard-Louis-Latour

N° de l'illustration : 20162100268NUC2A

Date : 2016

Auteur : Pierre-Marie Barbe-Richaud

Reproduction soumise à autorisation du titulaire des droits d'exploitation

© Région Bourgogne-Franche-Comté, Inventaire du patrimoine



Portail.

21, Aloxe-Corton allée Jules-Senard-Louis-Latour

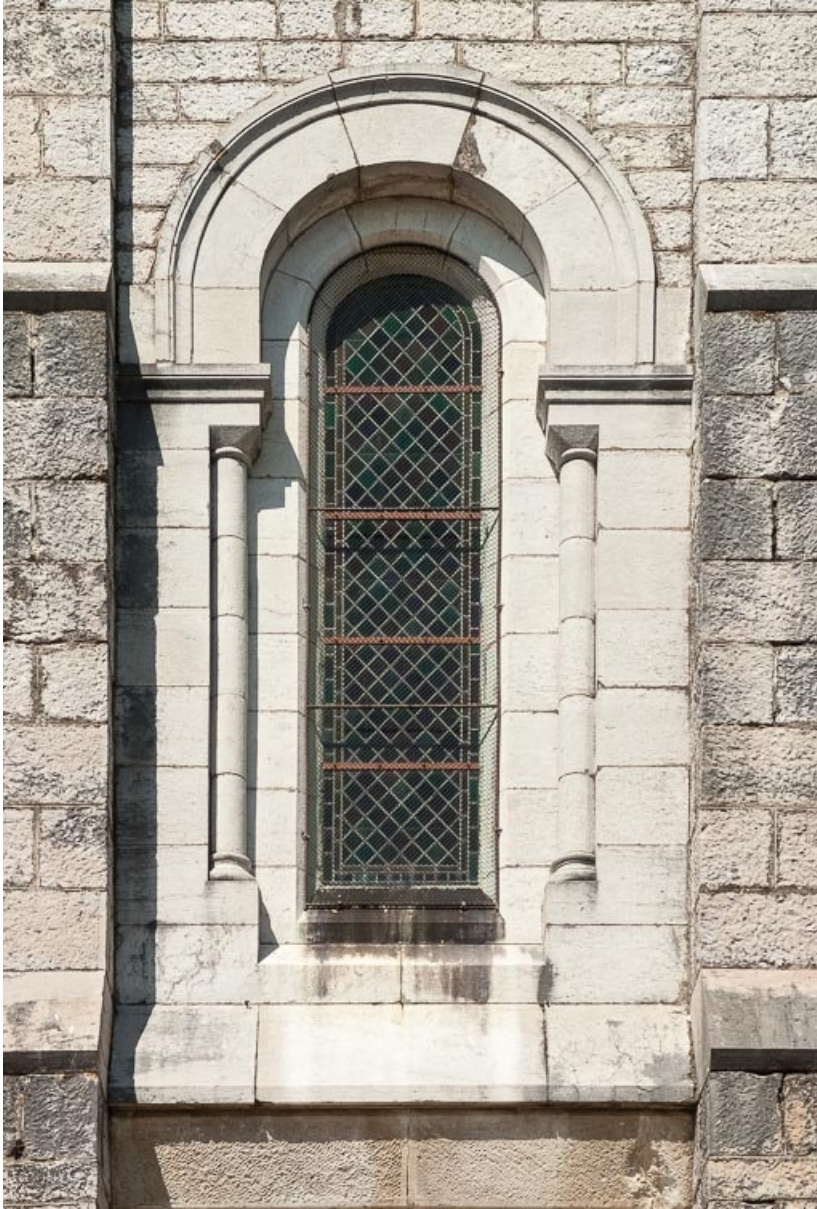
N° de l'illustration : 20162100269NUC2A

Date : 2016

Auteur : Pierre-Marie Barbe-Richaud

Reproduction soumise à autorisation du titulaire des droits d'exploitation

© Région Bourgogne-Franche-Comté, Inventaire du patrimoine



La baie au dessus du portail.

21, Aloxe-Corton allée Jules-Senard-Louis-Latour

N° de l'illustration : 20162100270NUC2A

Date : 2016

Auteur : Pierre-Marie Barbe-Richaud

Reproduction soumise à autorisation du titulaire des droits d'exploitation

© Région Bourgogne-Franche-Comté, Inventaire du patrimoine



Clocher, élévation est.

21, Aloxe-Corton allée Jules-Senard-Louis-Latour

N° de l'illustration : 20162100272NUC2A

Date : 2016

Auteur : Pierre-Marie Barbe-Richaud

Reproduction soumise à autorisation du titulaire des droits d'exploitation

© Région Bourgogne-Franche-Comté, Inventaire du patrimoine



Clocher, détail des baies de l'élévation est.

21, Aloxe-Corton allée Jules-Senard-Louis-Latour

N° de l'illustration : 20162100273NUC2A

Date : 2016

Auteur : Pierre-Marie Barbe-Richaud

Reproduction soumise à autorisation du titulaire des droits d'exploitation

© Région Bourgogne-Franche-Comté, Inventaire du patrimoine



Clocher, détail du cadran de l'horloge.

21, Aloxe-Corton allée Jules-Senard-Louis-Latour

N° de l'illustration : 20162100271NUC2A

Date : 2016

Auteur : Pierre-Marie Barbe-Richaud

Reproduction soumise à autorisation du titulaire des droits d'exploitation

© Région Bourgogne-Franche-Comté, Inventaire du patrimoine



Clocher, flèche.

21, Aloxe-Corton allée Jules-Senard-Louis-Latour

N° de l'illustration : 20162100276NUC2A

Date : 2016

Auteur : Pierre-Marie Barbe-Richaud

Reproduction soumise à autorisation du titulaire des droits d'exploitation

© Région Bourgogne-Franche-Comté, Inventaire du patrimoine



Clocher, flèche.

21, Aloxe-Corton allée Jules-Senard-Louis-Latour

N° de l'illustration : 20162100274NUC2A

Date : 2016

Auteur : Pierre-Marie Barbe-Richaud

Reproduction soumise à autorisation du titulaire des droits d'exploitation

© Région Bourgogne-Franche-Comté, Inventaire du patrimoine



Clocher, détail des modillons.

21, Aloxe-Corton allée Jules-Senard-Louis-Latour

N° de l'illustration : 20162100275NUC2A

Date : 2016

Auteur : Pierre-Marie Barbe-Richaud

Reproduction soumise à autorisation du titulaire des droits d'exploitation

© Région Bourgogne-Franche-Comté, Inventaire du patrimoine



Elévation est.

21, Aloxé-Corton allée Jules-Senard-Louis-Latour

N° de l'illustration : 20162100277NUC2A

Date : 2016

Auteur : Pierre-Marie Barbe-Richaud

Reproduction soumise à autorisation du titulaire des droits d'exploitation

© Région Bourgogne-Franche-Comté, Inventaire du patrimoine



Porte latérale , élévation est.

21, Aloxe-Corton allée Jules-Senard-Louis-Latour

N° de l'illustration : 20162100278NUC2A

Date : 2016

Auteur : Pierre-Marie Barbe-Richaud

Reproduction soumise à autorisation du titulaire des droits d'exploitation

© Région Bourgogne-Franche-Comté, Inventaire du patrimoine



Détail élévation est, côté chevet.

21, Aloxe-Corton allée Jules-Senard-Louis-Latour

N° de l'illustration : 20162100279NUC2A

Date : 2016

Auteur : Pierre-Marie Barbe-Richaud

Reproduction soumise à autorisation du titulaire des droits d'exploitation

© Région Bourgogne-Franche-Comté, Inventaire du patrimoine



Baie est du chœur, au-dessus de la sacristie.
21, Aloxe-Corton allée Jules-Senard-Louis-Latour

N° de l'illustration : 20162100280NUC2A

Date : 2016

Auteur : Pierre-Marie Barbe-Richaud

Reproduction soumise à autorisation du titulaire des droits d'exploitation

© Région Bourgogne-Franche-Comté, Inventaire du patrimoine



Vue de trois quarts, côté chevet.

21, Aloxe-Corton allée Jules-Senard-Louis-Latour

N° de l'illustration : 20162100281NUC2A

Date : 2016

Auteur : Pierre-Marie Barbe-Richaud

Reproduction soumise à autorisation du titulaire des droits d'exploitation

© Région Bourgogne-Franche-Comté, Inventaire du patrimoine



Elévation ouest.

21, Aloxe-Corton allée Jules-Senard-Louis-Latour

N° de l'illustration : 20162100282NUC2A

Date : 2016

Auteur : Pierre-Marie Barbe-Richaud

Reproduction soumise à autorisation du titulaire des droits d'exploitation

© Région Bourgogne-Franche-Comté, Inventaire du patrimoine



Vue d'ensemble depuis l'entrée de l'église, sous la tribune.

21, Aloxe-Corton allée Jules-Senard-Louis-Latour

N° de l'illustration : 20162100283NUC2A

Date : 2016

Auteur : Pierre-Marie Barbe-Richaud

Reproduction soumise à autorisation du titulaire des droits d'exploitation

© Région Bourgogne-Franche-Comté, Inventaire du patrimoine



Vue d'ensemble depuis l'entrée de l'église.

21, Aloxé-Corton allée Jules-Senard-Louis-Latour

N° de l'illustration : 20162100284NUC2A

Date : 2016

Auteur : Pierre-Marie Barbe-Richaud

Reproduction soumise à autorisation du titulaire des droits d'exploitation

© Région Bourgogne-Franche-Comté, Inventaire du patrimoine



Vue d'ensemble depuis le chœur.

21, Aloxe-Corton allée Jules-Senard-Louis-Latour

N° de l'illustration : 20162100285NUC2A

Date : 2016

Auteur : Pierre-Marie Barbe-Richaud

Reproduction soumise à autorisation du titulaire des droits d'exploitation

© Région Bourgogne-Franche-Comté, Inventaire du patrimoine



Vue d'ensemble depuis la tribune.

21, Aloxé-Corton allée Jules-Senard-Louis-Latour

N° de l'illustration : 20162100286NUC2A

Date : 2016

Auteur : Pierre-Marie Barbe-Richaud

Reproduction soumise à autorisation du titulaire des droits d'exploitation

© Région Bourgogne-Franche-Comté, Inventaire du patrimoine



Vue du chœur.

21, Aloxe-Corton allée Jules-Senard-Louis-Latour

N° de l'illustration : 20162100287NUC2A

Date : 2016

Auteur : Pierre-Marie Barbe-Richaud

Reproduction soumise à autorisation du titulaire des droits d'exploitation

© Région Bourgogne-Franche-Comté, Inventaire du patrimoine



Vue du vaisseau central et du collatéral gauche.

21, Aloxe-Corton allée Jules-Senard-Louis-Latour

N° de l'illustration : 20162100290NUC2A

Date : 2016

Auteur : Pierre-Marie Barbe-Richaud

Reproduction soumise à autorisation du titulaire des droits d'exploitation

© Région Bourgogne-Franche-Comté, Inventaire du patrimoine



Vue du collatéral gauche.

21, Aloxe-Corton allée Jules-Senard-Louis-Latour

N° de l'illustration : 20162100292NUC2A

Date : 2016

Auteur : Pierre-Marie Barbe-Richaud

Reproduction soumise à autorisation du titulaire des droits d'exploitation

© Région Bourgogne-Franche-Comté, Inventaire du patrimoine



Vue du collatéral gauche.

21, Aloxe-Corton allée Jules-Senard-Louis-Latour

N° de l'illustration : 20162100293NUC2A

Date : 2016

Auteur : Pierre-Marie Barbe-Richaud

Reproduction soumise à autorisation du titulaire des droits d'exploitation

© Région Bourgogne-Franche-Comté, Inventaire du patrimoine



Vue de la chapelle du collatéral gauche.

21, Aloxe-Corton allée Jules-Senard-Louis-Latour

N° de l'illustration : 20162100288NUC2A

Date : 2016

Auteur : Pierre-Marie Barbe-Richaud

Reproduction soumise à autorisation du titulaire des droits d'exploitation

© Région Bourgogne-Franche-Comté, Inventaire du patrimoine



Détail de la chapelle du collatéral gauche, la grotte de Lourdes.

21, Aloxe-Corton allée Jules-Senard-Louis-Latour

N° de l'illustration : 20162100295NUC2A

Date : 2016

Auteur : Pierre-Marie Barbe-Richaud

Reproduction soumise à autorisation du titulaire des droits d'exploitation

© Région Bourgogne-Franche-Comté, Inventaire du patrimoine



Détail de la chapelle du collatéral gauche, la grotte de Lourdes : plaque.

21, Aloxe-Corton allée Jules-Senard-Louis-Latour

N° de l'illustration : 20162100296NUC2A

Date : 2016

Auteur : Pierre-Marie Barbe-Richaud

Reproduction soumise à autorisation du titulaire des droits d'exploitation

© Région Bourgogne-Franche-Comté, Inventaire du patrimoine



Vue du vaisseau central et du collatéral droit.
21, Aloxe-Corton allée Jules-Senard-Louis-Latour

N° de l'illustration : 20162100291NUC2A

Date : 2016

Auteur : Pierre-Marie Barbe-Richaud

Reproduction soumise à autorisation du titulaire des droits d'exploitation

© Région Bourgogne-Franche-Comté, Inventaire du patrimoine



Vue de la chapelle du collatéral droit.

21, Aloxé-Corton allée Jules-Senard-Louis-Latour

N° de l'illustration : 20162100289NUC2A

Date : 2016

Auteur : Pierre-Marie Barbe-Richaud

Reproduction soumise à autorisation du titulaire des droits d'exploitation

© Région Bourgogne-Franche-Comté, Inventaire du patrimoine



Vue de la chapelle du collatéral droit.

21, Aloxe-Corton allée Jules-Senard-Louis-Latour

N° de l'illustration : 20162100297NUC2A

Date : 2016

Auteur : Pierre-Marie Barbe-Richaud

Reproduction soumise à autorisation du titulaire des droits d'exploitation

© Région Bourgogne-Franche-Comté, Inventaire du patrimoine



Le chœur : vue d'ensemble.

21, Aloxe-Corton allée Jules-Senard-Louis-Latour

N° de l'illustration : 20162100298NUC2A

Date : 2016

Auteur : Pierre-Marie Barbe-Richaud

Reproduction soumise à autorisation du titulaire des droits d'exploitation

© Région Bourgogne-Franche-Comté, Inventaire du patrimoine



Le chœur : vue d'ensemble.

21, Aloxe-Corton allée Jules-Senard-Louis-Latour

N° de l'illustration : 20162100299NUC2A

Date : 2016

Auteur : Pierre-Marie Barbe-Richaud

Reproduction soumise à autorisation du titulaire des droits d'exploitation

© Région Bourgogne-Franche-Comté, Inventaire du patrimoine



Chapiteau de la nef.

21, Aloxe-Corton allée Jules-Senard-Louis-Latour

N° de l'illustration : 20162100294NUC2A

Date : 2016

Auteur : Pierre-Marie Barbe-Richaud

Reproduction soumise à autorisation du titulaire des droits d'exploitation

© Région Bourgogne-Franche-Comté, Inventaire du patrimoine



Sacristie à gauche du chœur.

21, Aloxe-Corton allée Jules-Senard-Louis-Latour

N° de l'illustration : 20162100300NUC2A

Date : 2016

Auteur : Pierre-Marie Barbe-Richaud

Reproduction soumise à autorisation du titulaire des droits d'exploitation

© Région Bourgogne-Franche-Comté, Inventaire du patrimoine



Sacristie à droite du chœur.

21, Aloxé-Corton allée Jules-Senard-Louis-Latour

N° de l'illustration : 20162100301NUC2A

Date : 2016

Auteur : Pierre-Marie Barbe-Richaud

Reproduction soumise à autorisation du titulaire des droits d'exploitation

© Région Bourgogne-Franche-Comté, Inventaire du patrimoine



Sacristie à droite du chœur.

21, Aloxé-Corton allée Jules-Senard-Louis-Latour

N° de l'illustration : 20162100302NUC2A

Date : 2016

Auteur : Pierre-Marie Barbe-Richaud

Reproduction soumise à autorisation du titulaire des droits d'exploitation

© Région Bourgogne-Franche-Comté, Inventaire du patrimoine



Tribune, oculus et accès aux combles.
21, Aloxe-Corton allée Jules-Senard-Louis-Latour

N° de l'illustration : 20162100303NUC2A

Date : 2016

Auteur : Pierre-Marie Barbe-Richaud

Reproduction soumise à autorisation du titulaire des droits d'exploitation

© Région Bourgogne-Franche-Comté, Inventaire du patrimoine



Tribune, grande porte cintrée donnant sur le clocher.

21, Aloxe-Corton allée Jules-Senard-Louis-Latour

N° de l'illustration : 20162100304NUC2A

Date : 2016

Auteur : Pierre-Marie Barbe-Richaud

Reproduction soumise à autorisation du titulaire des droits d'exploitation

© Région Bourgogne-Franche-Comté, Inventaire du patrimoine



Tableau représentant l'intérieur de l'ancienne église d'Aloxe.

21, Aloxe-Corton allée Jules-Senard-Louis-Latour

N° de l'illustration : 20162100393NUC2A

Date : 2016

Auteur : Pierre-Marie Barbe-Richaud

Reproduction soumise à autorisation du titulaire des droits d'exploitation

© Région Bourgogne-Franche-Comté, Inventaire du patrimoine



Détail de la signature du tableau représentant l'intérieur de l'ancienne église d'Aloxe-Corton.
21, Aloxe-Corton allée Jules-Senard-Louis-Latour

N° de l'illustration : 20162100394NUC2A

Date : 2016

Auteur : Pierre-Marie Barbe-Richaud

Reproduction soumise à autorisation du titulaire des droits d'exploitation

© Région Bourgogne-Franche-Comté, Inventaire du patrimoine



L'église d'Aloxé-Corton. Reproduction d'une reproduction d'une photographie (Mairie, Aloxé-Corton).

21, Aloxé-Corton allée Jules-Senard-Louis-Latour

N° de l'illustration : 20162100388NUC2A

Date : 2016

Auteur : Pierre-Marie Barbe-Richaud (reproduction)

Reproduction soumise à autorisation du titulaire des droits d'exploitation

© Région Bourgogne-Franche-Comté, Inventaire du patrimoine



Ancienne église d'Aloxe. Reproduction (Archives communales, Aloxe-Corton).
21, Aloxe-Corton allée Jules-Senard-Louis-Latour

N° de l'illustration : 20162100391NUC2A

Date : 2016

Auteur : Pierre-Marie Barbe-Richaud (reproduction)

Reproduction soumise à autorisation du titulaire des droits d'exploitation

© Région Bourgogne-Franche-Comté, Inventaire du patrimoine



Ancienne église d'Aloxe. Reproduction (Archives communales, Aloxe-Corton).
21, Aloxe-Corton allée Jules-Senard-Louis-Latour

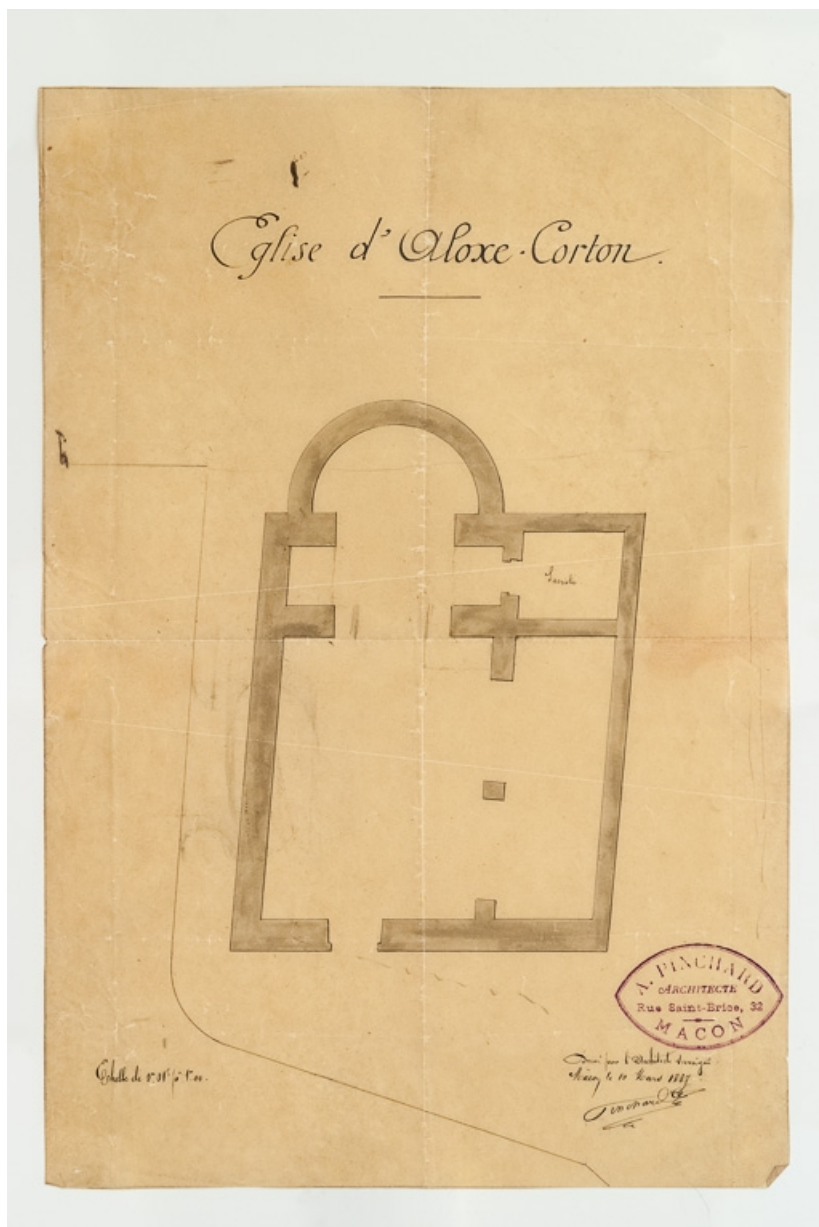
N° de l'illustration : 20162100392NUC2A

Date : 2016

Auteur : Pierre-Marie Barbe-Richaud

Reproduction soumise à autorisation du titulaire des droits d'exploitation

© Région Bourgogne-Franche-Comté, Inventaire du patrimoine



Plan de l'église d'Aloxe-Corton. Dessin de l'architecte Pinchard, daté du 10 mars 1887. (Archives communales, Aloxe-Corton).
21, Aloxe-Corton allée Jules-Senard-Louis-Latour

N° de l'illustration : 20162100395NUC2A

Date : 2016

Auteur : Pierre-Marie Barbe-Richaud (reproduction)

Reproduction soumise à autorisation du titulaire des droits d'exploitation

© Région Bourgogne-Franche-Comté, Inventaire du patrimoine



Détail de la signature sur un plan de l'église. Dessin de l'architecte Pinchard, signé et daté du 10 mars 1887. (Archives communales, Aloxe-Corton).

21, Aloxe-Corton allée Jules-Senard-Louis-Latour

Source :

Dessin, signé et daté du 10 mars 1887.

Lieu de conservation : Archives communales, Aloxe-Corton

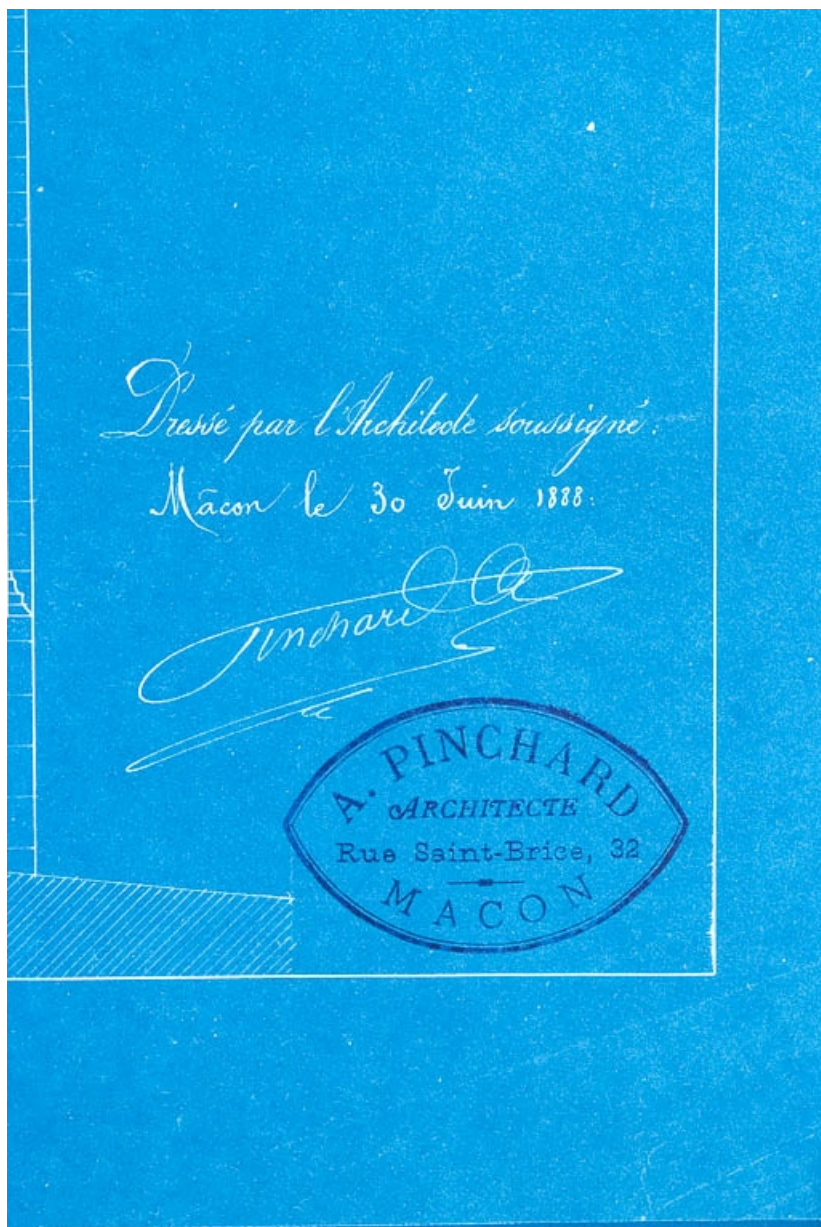
N° de l'illustration : 20162100396NUC2A

Date : 2016

Auteur : Pierre-Marie Barbe-Richaud (reproduction)

Reproduction soumise à autorisation du titulaire des droits d'exploitation

© Région Bourgogne-Franche-Comté, Inventaire du patrimoine



Détail de la signature et de la date sur un plan de l'église. Plan bleu dressé par l'architecte Pinchard, daté du 30 juin 1888 (Archives communales, Aloxe-Corton).

21, Aloxe-Corton allée Jules-Senard-Louis-Latour

Source :

Plan bleu, daté du 30 juin 1888.

Lieu de conservation : Archives municipales, Aloxe-Corton

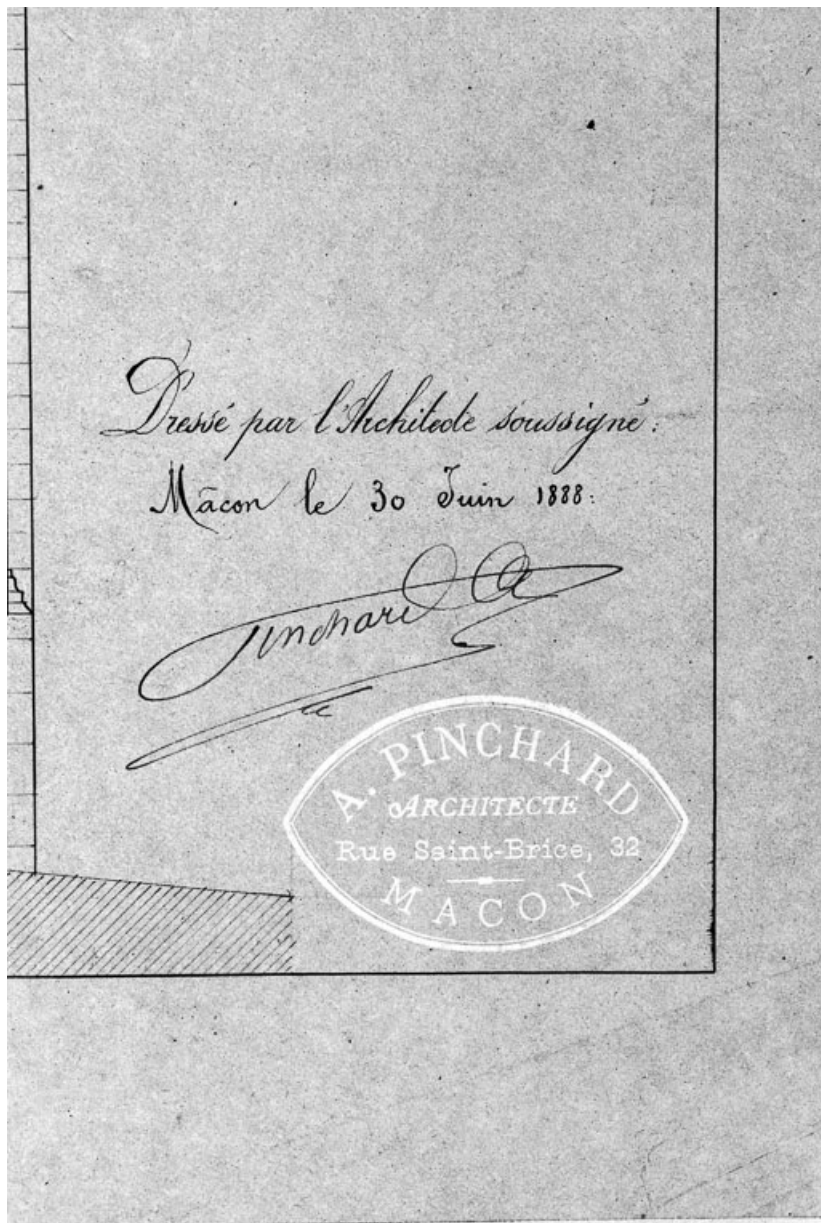
N° de l'illustration : 20162100397NUC2A

Date : 2016

Auteur : Pierre-Marie Barbe-Richaud (reproduction)

Reproduction soumise à autorisation du titulaire des droits d'exploitation

© Région Bourgogne-Franche-Comté, Inventaire du patrimoine



Détail de la signature et de la date sur un plan de l'église. Dessin de l'architecte Pinchard, daté du 30 juin 1888 (Archives communales, Aloxe-Corton).

21, Aloxe-Corton allée Jules-Senard-Louis-Latour

Source :

Dessin, daté du 30 juin 1888.

Lieu de conservation : Archives communales, Aloxe-Corton

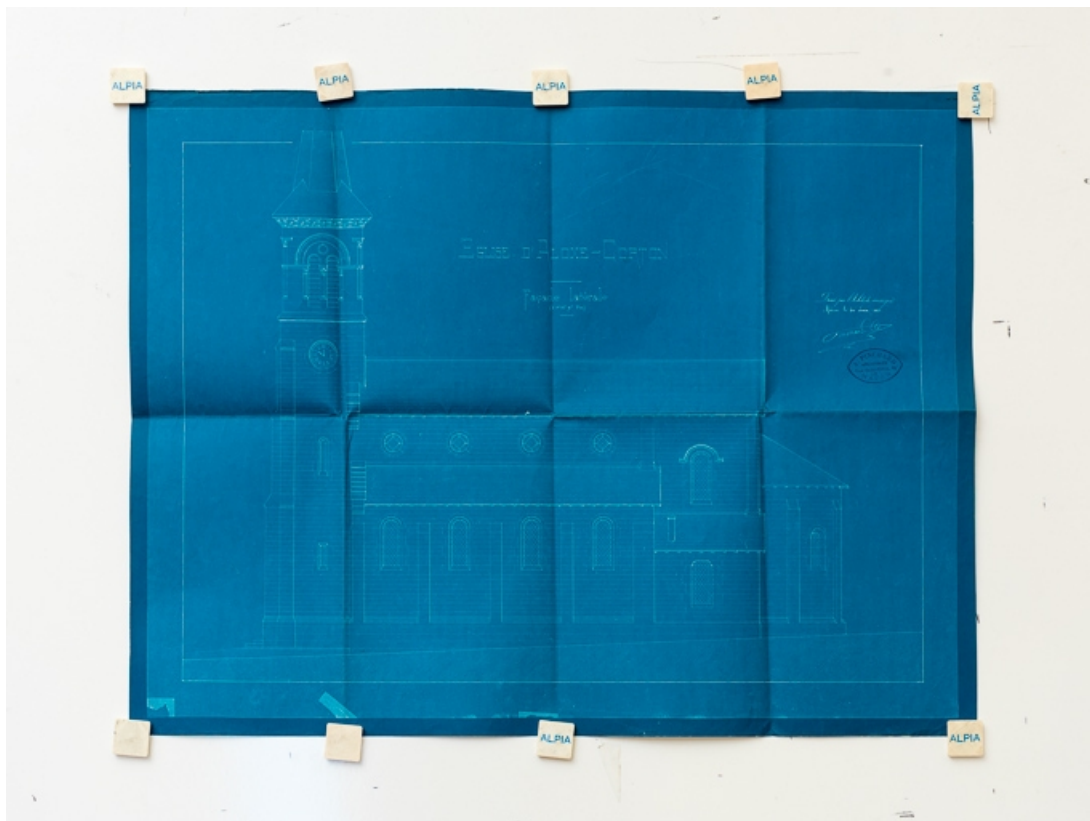
N° de l'illustration : 20162100398NUC2A

Date : 2016

Auteur : Pierre-Marie Barbe-Richaud (reproduction)

Reproduction soumise à autorisation du titulaire des droits d'exploitation

© Région Bourgogne-Franche-Comté, Inventaire du patrimoine



Façade latérale de l'église d'Aloxé-Corton. Plan bleu dressé par l'architecte Pinchard le 30 juin 1888 (Archives communales, Aloxé-Corton).

21, Aloxé-Corton allée Jules-Senard-Louis-Latour

Source :

Plan bleu, signé et daté du 30 juin 1888.

Lieu de conservation : Archives communales, Aloxé-Corton

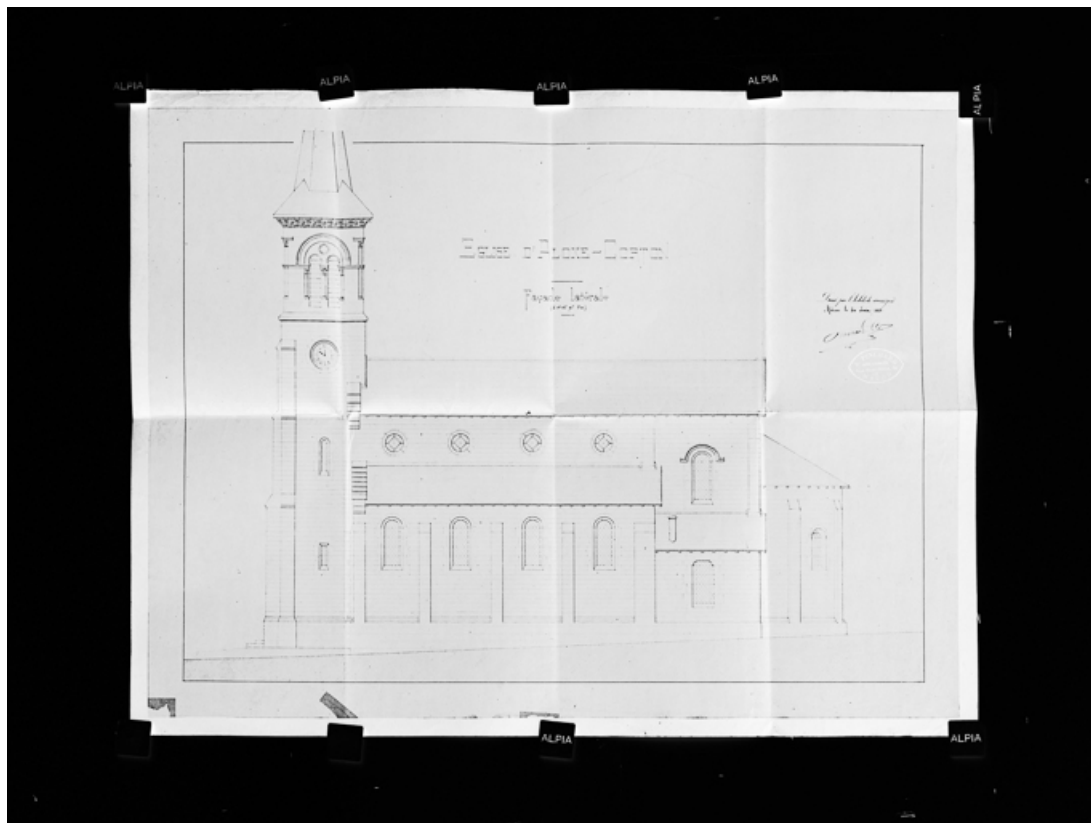
N° de l'illustration : 20162100399NUC2A

Date : 2016

Auteur : Pierre-Marie Barbe-Richaud (reproduction)

Reproduction soumise à autorisation du titulaire des droits d'exploitation

© Région Bourgogne-Franche-Comté, Inventaire du patrimoine



Façade latérale de l'église d'Aloxe-Corton. Dessin dressé par l'architecte Pinchard le 30 juin 1888 (Archives communales, Aloxe-Corton).

21, Aloxe-Corton allée Jules-Senard-Louis-Latour

Source :

Dessin dressé par l'architecte Pinchard le 30 juin 1888.

Lieu de conservation : Archives communales, Aloxe-Corton

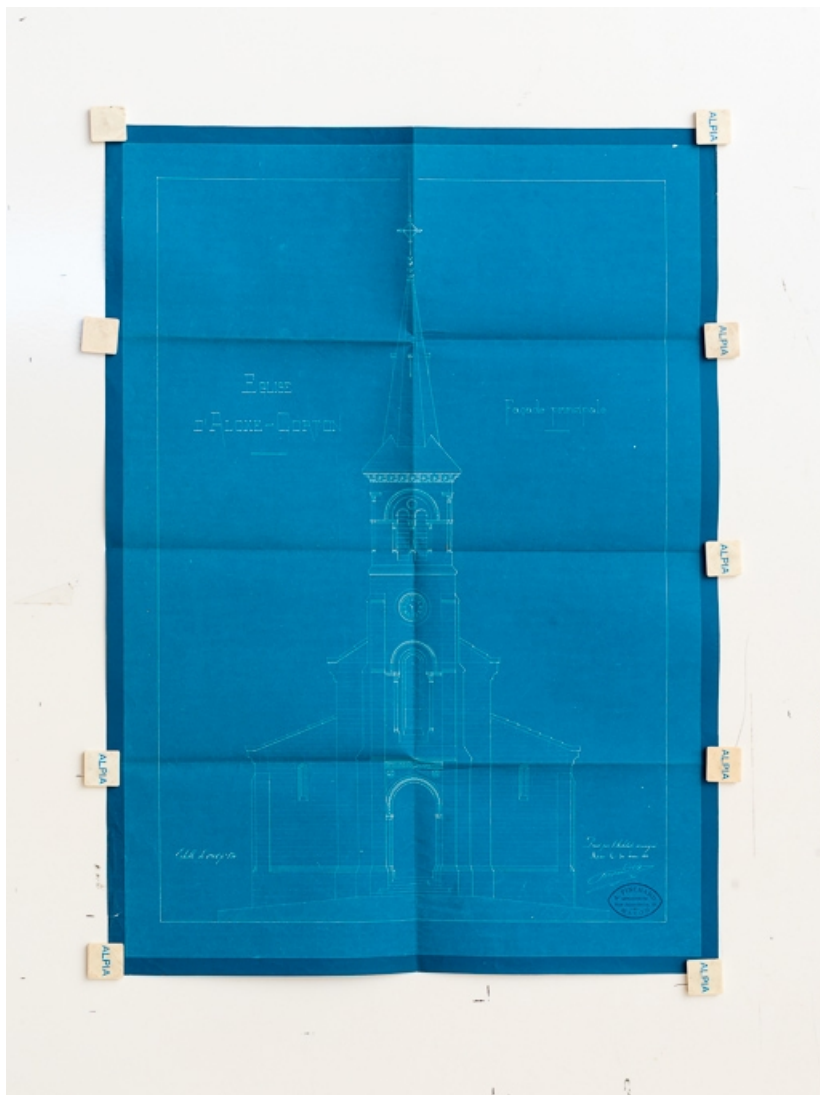
N° de l'illustration : 20162100400NUC2A

Date : 2016

Auteur : Pierre-Marie Barbe-Richaud (reproduction)

Reproduction soumise à autorisation du titulaire des droits d'exploitation

© Région Bourgogne-Franche-Comté, Inventaire du patrimoine



Façade principale de l'église d'Aloxe-Corton. Plan bleu dressé par l'architecte Pinchard, le 30 juin 1888 (Archives communales, Aloxe-Corton).

21, Aloxe-Corton allée Jules-Senard-Louis-Latour

Source :

Plan bleu, signé et daté du 30 juin 1888.

Lieu de conservation : Archives communales, Aloxe-Corton

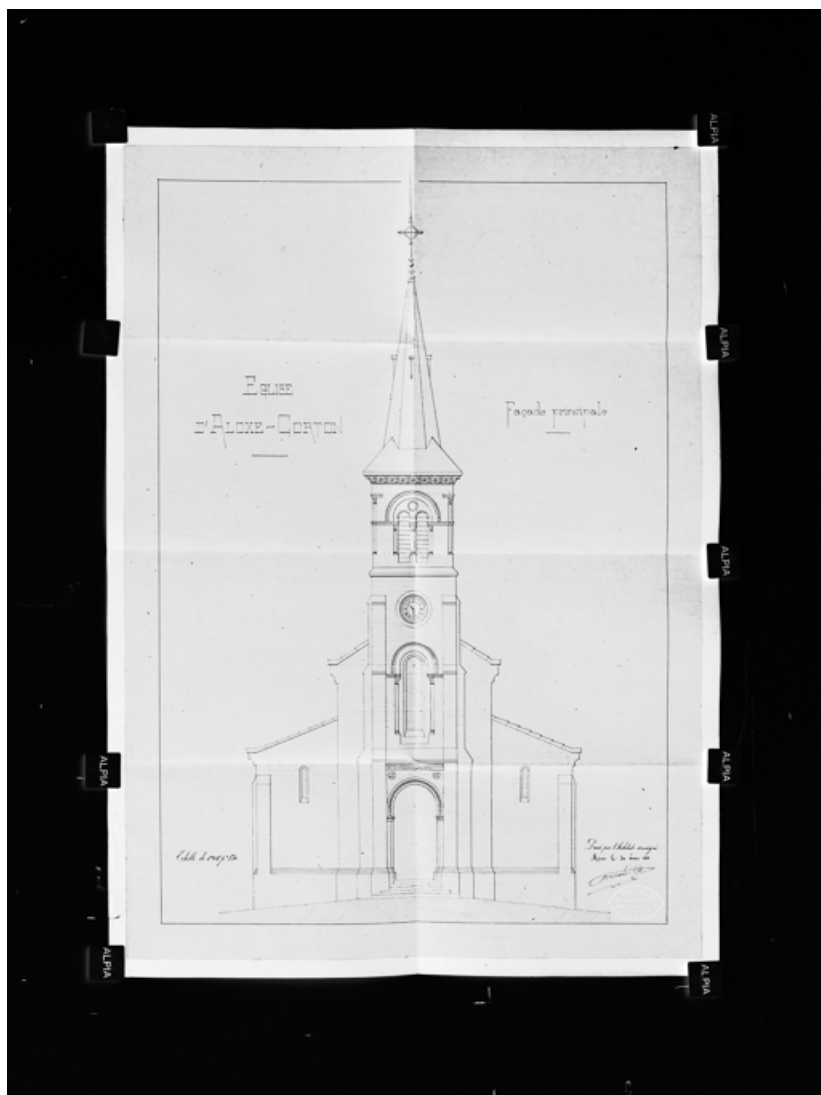
N° de l'illustration : 20162100401NUC2A

Date : 2016

Auteur : Pierre-Marie Barbe-Richaud (reproduction)

Reproduction soumise à autorisation du titulaire des droits d'exploitation

© Région Bourgogne-Franche-Comté, Inventaire du patrimoine



Façade principale de l'église d'Aloxe-Corton. Dessin dressé par l'architecte Pinchard, le 30 juin 1888 (Archives communales, Aloxe-Corton).

21, Aloxe-Corton allée Jules-Senard-Louis-Latour

Source :

Dessin, signé et daté du 30 juin 1888.

Lieu de conservation : Archives communales, Aloxe-Corton

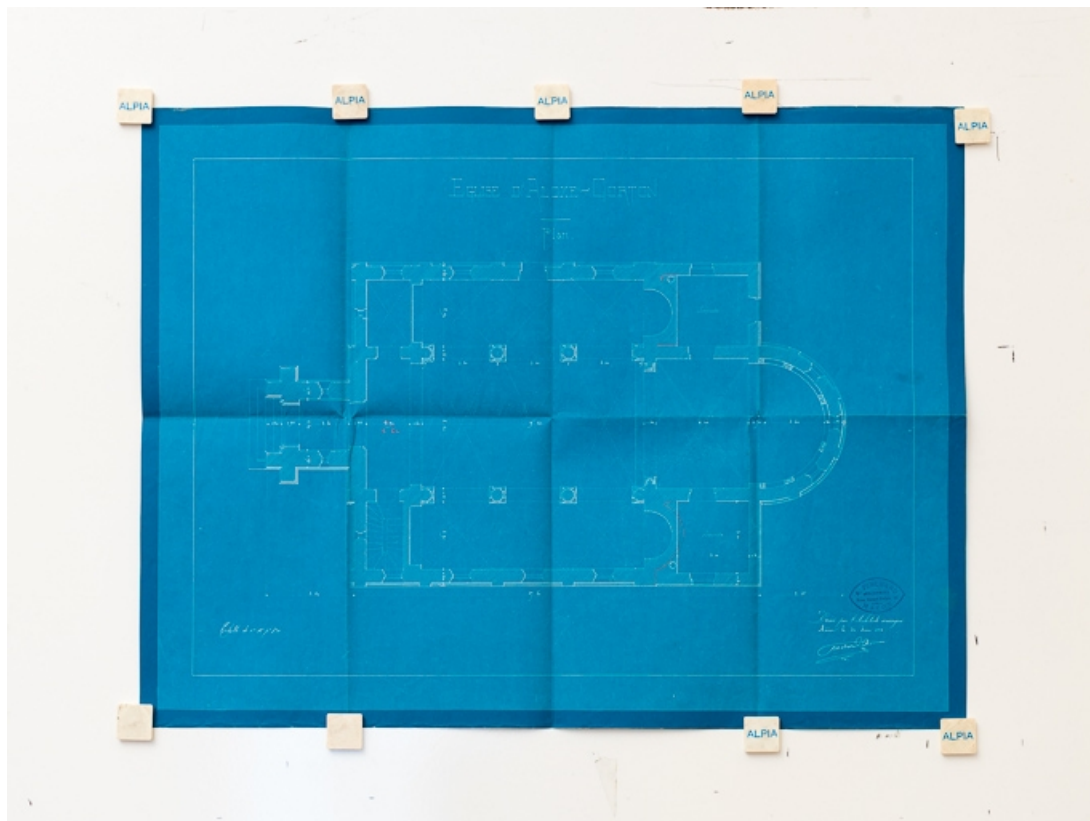
N° de l'illustration : 20162100402NUC2A

Date : 2016

Auteur : Pierre-Marie Barbe-Richaud (reproduction)

Reproduction soumise à autorisation du titulaire des droits d'exploitation

© Région Bourgogne-Franche-Comté, Inventaire du patrimoine



Plan de l'église d'Aloxe-Corton. Plan bleu dressé par l'architecte Pinchard le 30 juin 1888 (Archives communales, Aloxe-Corton).
21, Aloxe-Corton allée Jules-Senard-Louis-Latour

Source :

Plan bleu, signé et daté du 30 juin 1888.

Lieu de conservation : Archives communales, Aloxe-Corton

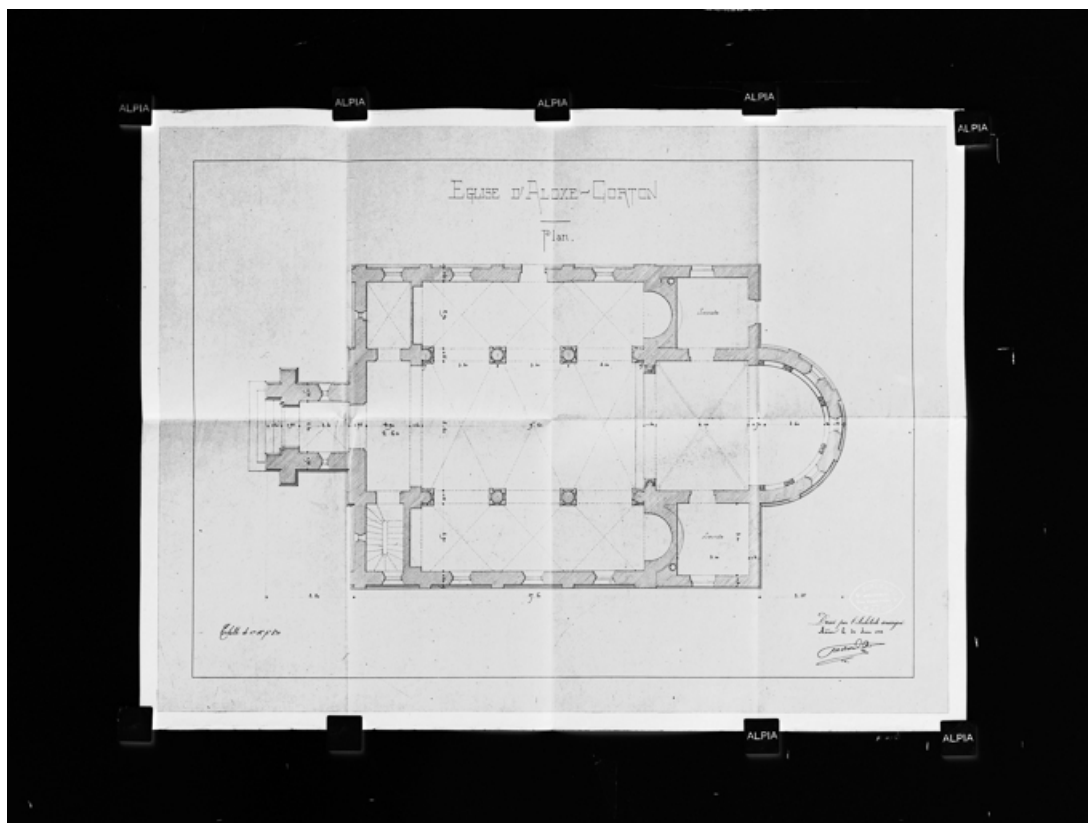
N° de l'illustration : 20162100403NUC2A

Date : 2016

Auteur : Pierre-Marie Barbe-Richaud (reproduction)

Reproduction soumise à autorisation du titulaire des droits d'exploitation

© Région Bourgogne-Franche-Comté, Inventaire du patrimoine



Plan de l'église d'Aloxe-Corton, dressé par l'architecte Pinchard le 30 juin 1888 (Archives communales, Aloxe-Corton).
21, Aloxe-Corton allée Jules-Senard-Louis-Latour

Source :

Dessin, signé et daté du 30 juin 1888

Lieu de conservation : Archives communales, Aloxe-Corton

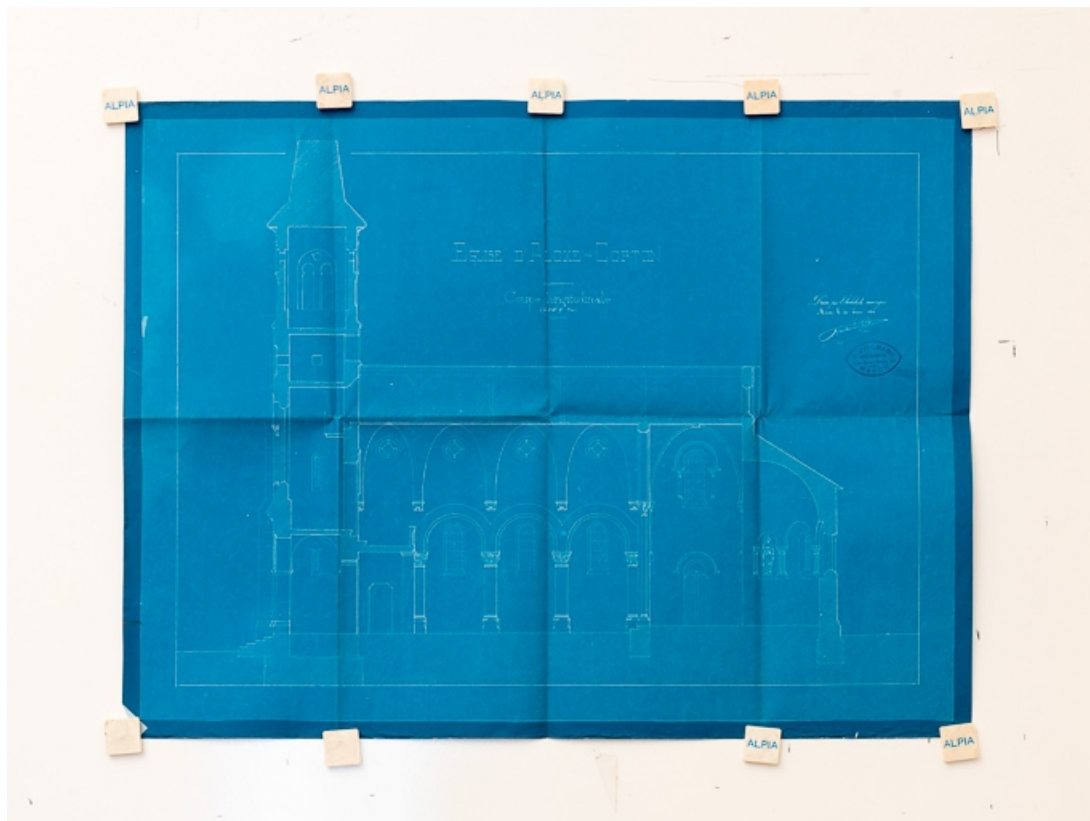
N° de l'illustration : 20162100404NUC2A

Date : 2016

Auteur : Pierre-Marie Barbe-Richaud (reproduction)

Reproduction soumise à autorisation du titulaire des droits d'exploitation

© Région Bourgogne-Franche-Comté, Inventaire du patrimoine



Coupe longitudinale de l'église d'Aloxe-Corton. Plan bleu dressé par l'architecte Pinchard le 30 juin 1888 (Archives communales, Aloxe-Corton).

21, Aloxe-Corton allée Jules-Senard-Louis-Latour

Source :

Plan bleu, signé et daté du 30 juin 1888

Lieu de conservation : Archives communales, Aloxe-Corton

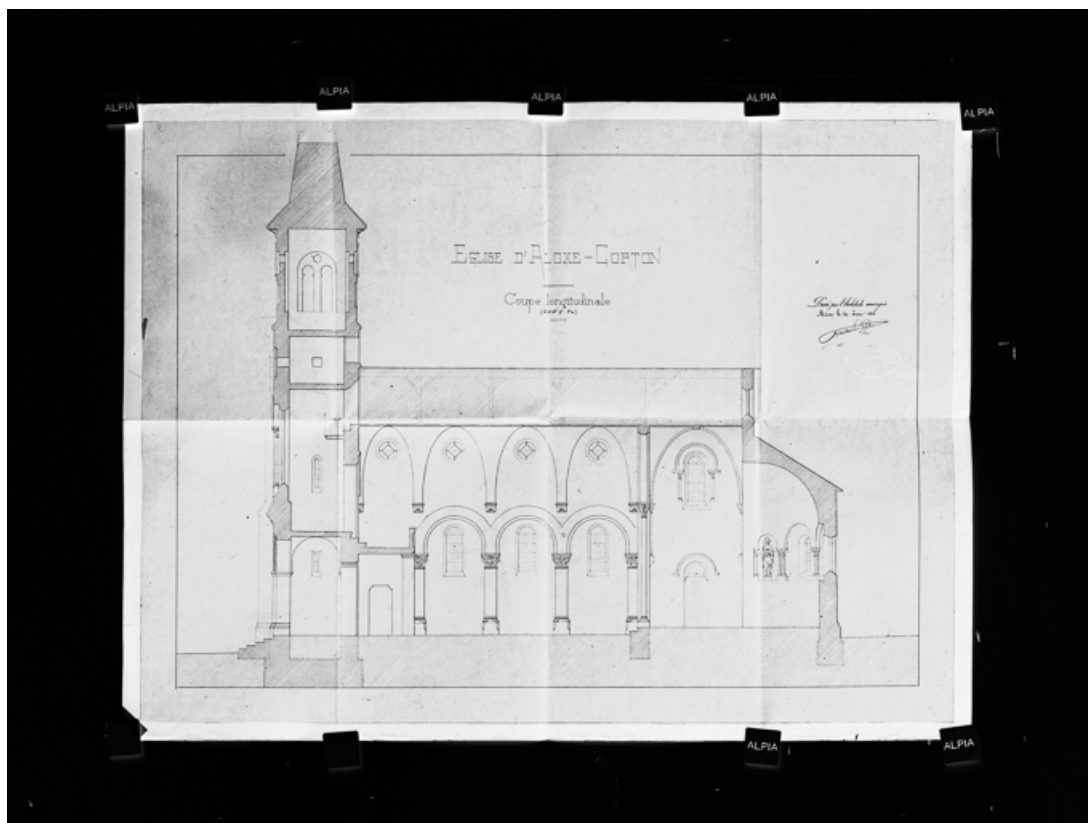
N° de l'illustration : 20162100405NUC2A

Date : 2016

Auteur : Pierre-Marie Barbe-Richaud (reproduction)

Reproduction soumise à autorisation du titulaire des droits d'exploitation

© Région Bourgogne-Franche-Comté, Inventaire du patrimoine



Coupe longitudinale de l'église d'Aloxe-Corton, dressée par l'architecte Pinchard le 30 juin 1888 (Archives communales, Aloxe-Corton).

21, Aloxe-Corton allée Jules-Senard-Louis-Latour

Source :

Dessin, signé et daté du 30 juin 1888.

Lieu de conservation : Archives communales, Aloxe-Corton

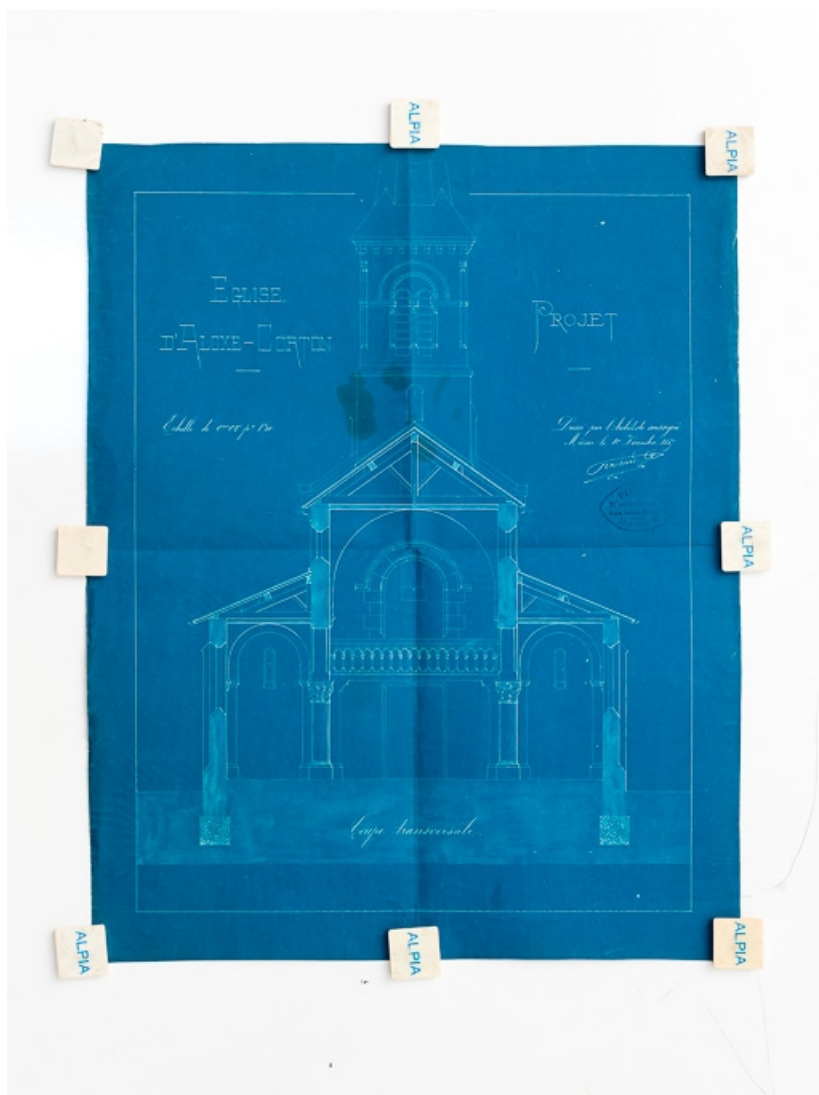
N° de l'illustration : 20162100406NUC2A

Date : 2016

Auteur : Pierre-Marie Barbe-Richaud (reproduction)

Reproduction soumise à autorisation du titulaire des droits d'exploitation

© Région Bourgogne-Franche-Comté, Inventaire du patrimoine



Coupe transversale de l'église d'Aloxe-Corton. Plan bleu dressé par l'architecte Pinchard le 10 décembre 1887 (Archives communales, Aloxé-Corton).

21, Aloxé-Corton allée Jules-Senard-Louis-Latour

Source :

Plan bleu, signé et daté du 10 décembre 1887.

Lieu de conservation : Archives communales, Aloxé-Corton

N° de l'illustration : 20162100407NUC2A

Date : 2016

Auteur : Pierre-Marie Barbe-Richaud (reproduction)

Reproduction soumise à autorisation du titulaire des droits d'exploitation

© Région Bourgogne-Franche-Comté, Inventaire du patrimoine



Coupe transversale de l'église d'Aloxé-Corton, dressée par l'architecte Pinchard le 10 décembre 1887 (Archives communales, Aloxé-Corton).

21, Aloxé-Corton allée Jules-Senard-Louis-Latour

Source :

Dessin, signé et daté du 10 décembre 1887.

Lieu de conservation : Archives communales, Aloxé-Corton

N° de l'illustration : 20162100408NUC2A

Date : 2016

Auteur : Pierre-Marie Barbe-Richaud (reproduction)

Reproduction soumise à autorisation du titulaire des droits d'exploitation

© Région Bourgogne-Franche-Comté, Inventaire du patrimoine