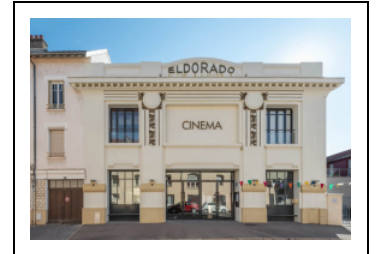


CINÉMA ELDORADO

Bourgogne-Franche-Comté, Côte-d'Or
Dijon
21 rue Alfred de Musset

Dossier IA21002816 réalisé en 2000 revu en 2021

Auteur(s) : Claudine Hugonnet-Berger, Alain Morelière, Laurent Poupard



Historique

Le permis de construire du cinéma-théâtre Eldorado est accordé le 17 octobre 1919 à l'entreprise dijonnaise Leoni Fils, établie au 38 rue Daubenton. Construit à l'emplacement de la salle de bal créée en 1882 par Aglaé Foveau, l'édifice ouvre le 2 juillet 1920 et, fort de 800 places, comporte scène et balcon. De septembre 1923 à septembre 1928, sa programmation est la même que celle de l'Alhambra (place de la République). Dernière à s'équiper à Dijon, la salle passe au cinéma parlant le 16 avril 1933. La fosse d'orchestre est supprimée en 1960. L'établissement, qui compte 686 places en 1969, est repris par Jean Couillard en janvier 1970 et classé Art et Essai en 1972. La salle est refaite en 1971, le balcon transformé en deuxième salle de projection en 1977 et les fauteuils remplacés en 1979. Une troisième salle est aménagée en 1985 dans l'appartement du gérant, suivant les plans de l'architecte stéphanoise Anne Le Run-Habib, tandis que la façade, rénovée, est protégée au titre des Monuments Historiques en 1986. Nouvelles rénovations en 1999 puis en 2012, suivant le projet de l'architecte parisien Maxime Lecuyer (avec création d'un escalier d'accès à la salle 3 et mise en place d'un ascenseur), cette dernière accompagnée du passage au numérique. Le cinéma est toujours actif, avec trois salles et 408 places (230 dans la salle 1, 48 dans la salle 2 et 130 dans la salle 3).

Période(s) principale(s) : 1er quart 20e siècle

Dates : 1920 (daté par source)

Auteur(s) de l'oeuvre :

Fils Leoni (entrepreneur, attribution par source)

Description

Cinéma à façade écran symétrique, percée d'une large porte centrale flanquée de deux portes plus étroites, elles-mêmes surmontées de fenêtres. Un faux acrotère, souligné par une table saillante, porte le nom de la salle : "ELDORADO". Le bâtiment, aux murs de moellons calcaires, est coiffé d'un toit à longs pans et croupes (tronquée côté rue, à l'ouest), avec couverture en tuiles mécaniques. Il compte un étage carré et est bordé au sud par un corps en rez-de-chaussée et en appentis abritant la salle 2.

Éléments descriptifs

Murs : calcaire, moellon, enduit

Toit : tuile mécanique, béton en couverture

Étages : sous-sol, 1 étage carré

Type(s) de couverture : toit à longs pans croupe; appentis

Escaliers : escalier dans-oeuvre, escalier tournant à retours avec jour, en maçonnerie

Autres organes de circulations : ascenseur

Décor

Techniques : peinture

Représentations : paysage paysage d'architecture

Précision sur les représentations :

Des vestiges de décor peint (paysage et élément d'architecture) sont visibles derrière l'écran de la salle 1.

Sources documentaires

Documents d'archives

- **Archives municipales de Dijon : 1 O. Permis de construire. 19e siècle-20e siècle.**
Archives municipales de Dijon : 1 O. Permis de construire. 19e siècle-20e siècle.
Lieu de conservation : Archives municipales, Dijon- Cote du document : 1 O

Documents figurés

- **Nouvelle salle de l'Eldorado [vue depuis l'écran et depuis le balcon]. S.d. [3e quart 20e siècle, avant 1971].**
Nouvelle salle de l'Eldorado [vue depuis l'écran et depuis le balcon]. Photographie, s.n. S.d. [3e quart 20e siècle, avant 1971]. 2 tirages noir et blanc, reproduits par Bernard Sonnet pour le dossier de protection au titre Monuments historiques.
Lieu de conservation : Conservation régionale des monuments historiques, Dijon- Cote du document : Dossier de protection
- **Cinéma Eldorado - 21 rue Alfred de Musset - Dijon. Projet de rénovation [plan et coupe]. 28 juin 1985.**
Cinéma Eldorado - 21 rue Alfred de Musset - Dijon. Projet de rénovation [plan et coupe]. Dessin (tirage), par Anne Le Rhun-Habib. 28 juin 1985. 1/50.- Plan rez de chaussée. 50 x 101 cm.- Plan étage. 52 x 103 cm.- Coupe ab. 40 x 103,5 cm.
Lieu de conservation : Conservation régionale des monuments historiques, Dijon- Cote du document : Dossier de restauration
- **Réhabilitation du cinéma Eldorado [plans, coupes et élévations]. Avril 2011.**
Réhabilitation du cinéma Eldorado [plans, coupes et élévations]. Dessin (tirage), par Maxime Lecuyer. Avril 2011. 30 x 42 cm, 1/100.Situation : Plan de situation. 1/1 000, Plan-masse. 1/500Existant : Plan du RDC, Plan du R+1, Plan de toitures, Coupe AA', Coupe BB', Coupe CC', Façade sur rue, Façade nord, Façade sudProjet : Plan du RDC, Plan du R+1, Plan de toitures, Coupe AA', Coupe BB', Coupe CC', Façade sur rue, Façade nord, Façade sud
Lieu de conservation : Conservation régionale des monuments historiques, Dijon- Cote du document : Dossier de restauration

Documents multimédias

- **Célérier, Philippe. Eldorado (Dijon - 21). 4 avril 2014.**
Célérier, Philippe. Eldorado (Dijon - 21). Ciné-Façades [en ligne], 4 avril 2014, ill. [consultation du 3 juin 2021]. Accès internet : <https://sallesdecinemas.blogspot.com/2014/04/eldorado-dijon-21.html>
- **Centre national du cinéma et de l'image animée. Géolocalisation des cinémas actifs en France [en ligne]. 2019**
Centre national du cinéma et de l'image animée. Géolocalisation des cinémas actifs en France [en ligne]. Paris : CNC, 2019 [consultation : 3 juin 2021]. Accès internet : <https://www.cnc.fr/cinema/etudes-et-rapports/statistiques/geolocalisation-des-cinemas-actifs-en-france>

Bibliographie

- **1895-1995, 100 ans de cinéma en Bourgogne. 1995.**
1895-1995, 100 ans de cinéma en Bourgogne. Dijon : Conseil régional de Bourgogne, 1995. 168 p. : ill. ; 26 cm.
- **Annuaire du cinéma Bellefaye**
Annuaire du cinéma Bellefaye. Paris : Bellefaye, 1948-2015.Titres :Annuaire du cinéma. [1948]-1963.Annuaire du cinéma et télévision. 1964-1985Annuaire du cinéma, télévision, vidéo. 1986-2005.Annuaire du cinéma et de l'audiovisuel. 2006-2015.Numérique à partir de 2016.
- **Bazin, Jean-François. Le tout Dijon. 2003.**
Bazin, Jean-François. Le tout Dijon. Dijon : Editions Cléa, 2003. 966 p. : ill. ; 23 cm.
- **CAUE de Saône-et-Loire. Guide d'architecture en Bourgogne, 1893-2007. 2008.**
CAUE de Saône-et-Loire. Guide d'architecture en Bourgogne, 1893-2007. Paris : Picard, 2008. 399 p. : ill. ; 25 cm.
- **Gauchat, R. Les Faubourgs de Dijon du XVIIIe s. à nos jours. 1947-1953 et 1963-1969.**
Gauchat, R. Les Faubourgs de Dijon du XVIIIe s. à nos jours. Mémoires de la Commission des Antiquités de la Côte-d'Or, t. 23, 1947-1953, p. 317-318, et t. 26, 1963-1969, p.410-412.
- **Hugonnet-Berger, Claudine. Dijon : architectures civiles, 1800-1940. 1994.**
Hugonnet-Berger, Claudine. Dijon : architectures civiles, 1800-1940 / Direction régionale des affaires culturelles de Bourgogne, Service régional de l'inventaire général ; photogr. Jean-Luc Duthu. [Dijon] : Association pour la connaissance du patrimoine de Bourgogne, 1994. 30 p. : ill. ; 23 cm. (Itinéraires du patrimoine ; 63).
- **La lettre d'Archimède. 10 septembre 2016.**

La lettre d'Archimède [en ligne], n° 77, 10 septembre 2016 [consultation du 23 juin 2021], p. 2-3. Accès internet : <https://cinemaeldorado.files.wordpress.com/2015/04/lettre77diff.pdf>

• **Sonnet, Bernard. Cinéma L'Eldorado - Dijon. 1984.**

Sonnet, Bernard. Cinéma L'Eldorado - Dijon. Dossier de protection au titre des Monuments historiques. 1984.

Lieu de conservation : Conservation régionale des monuments historiques, Dijon- Cote du document : Dossier de protection

Informations complémentaires

Observations :

"Cette façade présente les caractéristiques du style néo-Louis XVI en vogue jusque dans les années 1920 et constitue le seul exemple d'une façade de cinéma encore en activité" (Yves Beauvalot, rapporteur du dossier devant la Corephae).

Protection

inscrit MH : 1986/08/20

Façade (cad. BS 116) : inscription par arrêté du 20 août 1986.

Thématiques : architecture du 20e siècle, salles de spectacle de Bourgogne-Franche-Comté

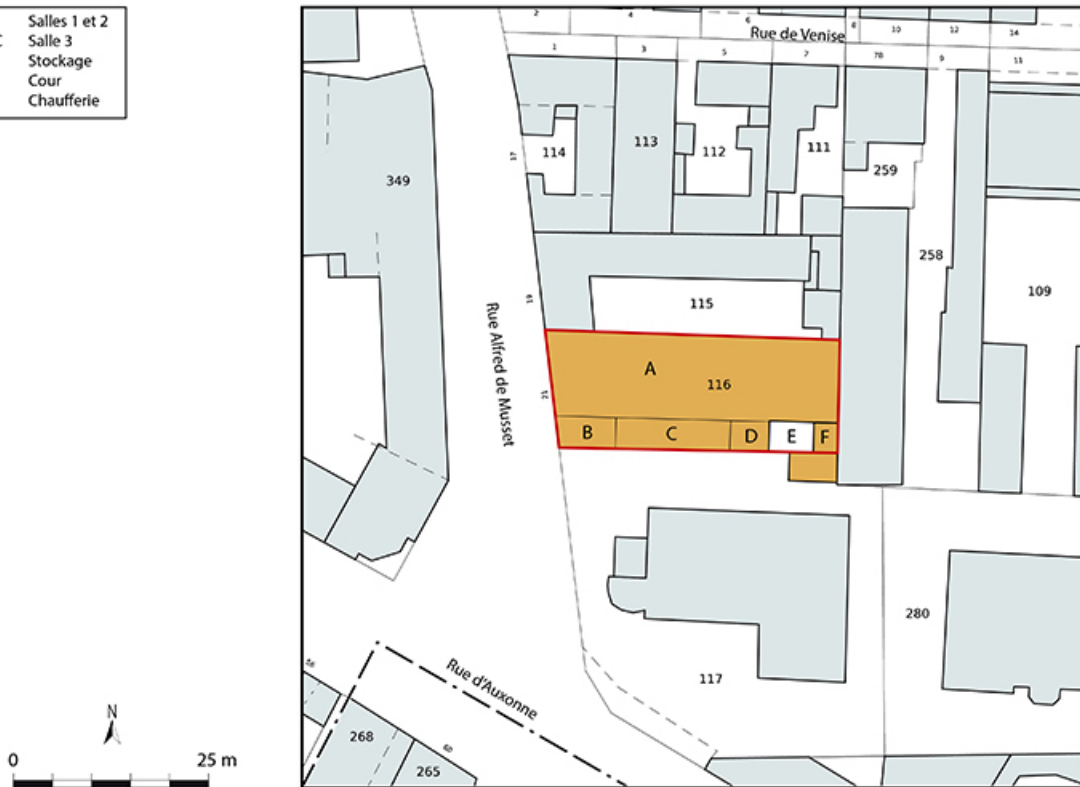
Aire d'étude et canton : Bourgogne

Dénomination : cinéma

Parties constituantes non étudiées : cour, chaufferie

© Région Bourgogne-Franche-Comté, Inventaire du patrimoine

A	Salles 1 et 2
B, C	Salle 3
D	Stockage
E	Cour
F	Chaufferie



Plan-masse et de situation. Extrait du plan cadastral, 2021, section BS, 1/500.
21, Dijon, 21 rue Alfred de Musset

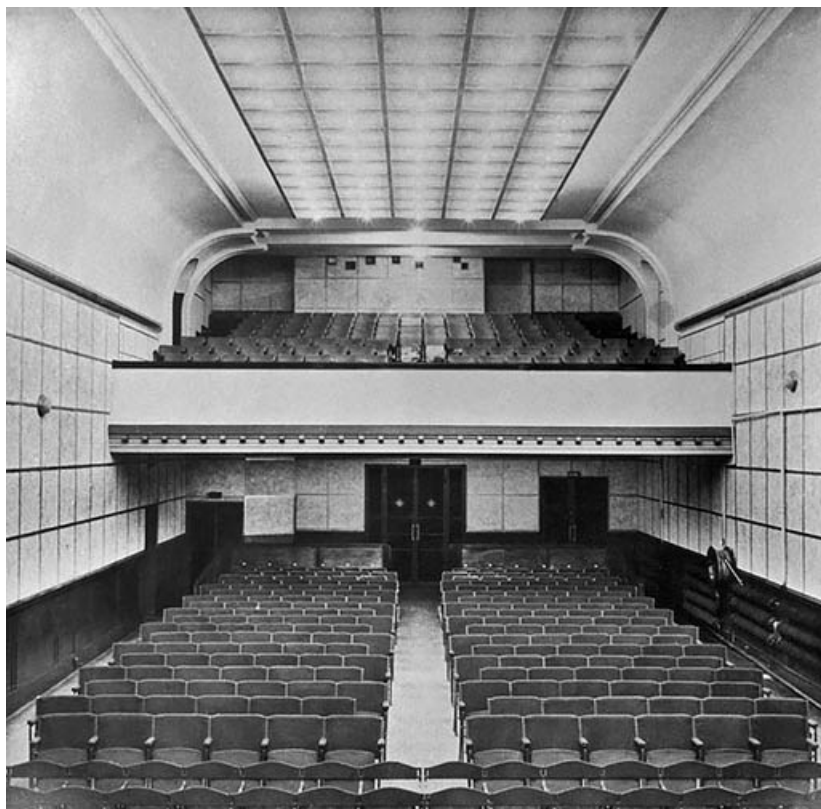
N° de l'illustration : 20222100077NUDA

Date : 2022

Auteur : Aline Thomas

Reproduction soumise à autorisation du titulaire des droits d'exploitation

© Région Bourgogne-Franche-Comté, Inventaire du patrimoine



Nouvelle salle de l'Eldorado [vue depuis l'écran]. S.d. [3e quart 20e siècle, avant 1971].
21, Dijon

Source :

Nouvelle salle de l'Eldorado [vue depuis l'écran et depuis le balcon]. Photographie, s.n. S.d. [3e quart 20e siècle, avant 1971]. 2 tirages noir et blanc, reproduits par Bernard Sonnet pour le dossier de protection au titre Monuments historiques.

Lieu de conservation : Conservation régionale des monuments historiques, Dijon - Cote du document : Dossier de protection

N° de l'illustration : 20222100094NUC4

Date : 2022

Reproduction soumise à autorisation du titulaire des droits d'exploitation

© Région Bourgogne-Franche-Comté, Inventaire du patrimoine



Nouvelle salle de l'Eldorado [vue depuis le balcon]. S.d. [3e quart 20e siècle, avant 1971].

Source :

Nouvelle salle de l'Eldorado [vue depuis l'écran et depuis le balcon]. Photographie, s.n. S.d. [3e quart 20e siècle, avant 1971]. 2 tirages noir et blanc, reproduits par Bernard Sonnet pour le dossier de protection au titre Monuments historiques.

Lieu de conservation : Conservation régionale des monuments historiques, Dijon - Cote du document : Dossier de protection

N° de l'illustration : 20222100095NUC4

Date : 2022

Reproduction soumise à autorisation du titulaire des droits d'exploitation

© Région Bourgogne-Franche-Comté, Inventaire du patrimoine



Vue d'ensemble de la façade en 1994.

21, Dijon, 21 rue Alfred de Musset

N° de l'illustration : 19942100720VA

Date : 1994

Auteur : Jean-Luc Duthu

Reproduction soumise à autorisation du titulaire des droits d'exploitation

© Région Bourgogne-Franche-Comté, Inventaire du patrimoine



Détail du décor sculpté de la façade en 1994.

21, Dijon, 21 rue Alfred de Musset

N° de l'illustration : 19942100722XA

Date : 1994

Auteur : Jean-Luc Duthu

Reproduction soumise à autorisation du titulaire des droits d'exploitation

© Région Bourgogne-Franche-Comté, Inventaire du patrimoine



Détail du couronnement en 1994.

21, Dijon, 21 rue Alfred de Musset

N° de l'illustration : 19942100724XA

Date : 1994

Auteur : Jean-Luc Duthu

Reproduction soumise à autorisation du titulaire des droits d'exploitation

© Région Bourgogne-Franche-Comté, Inventaire du patrimoine



Élévation sur rue en 2000.

21, Dijon, 21 rue Alfred de Musset

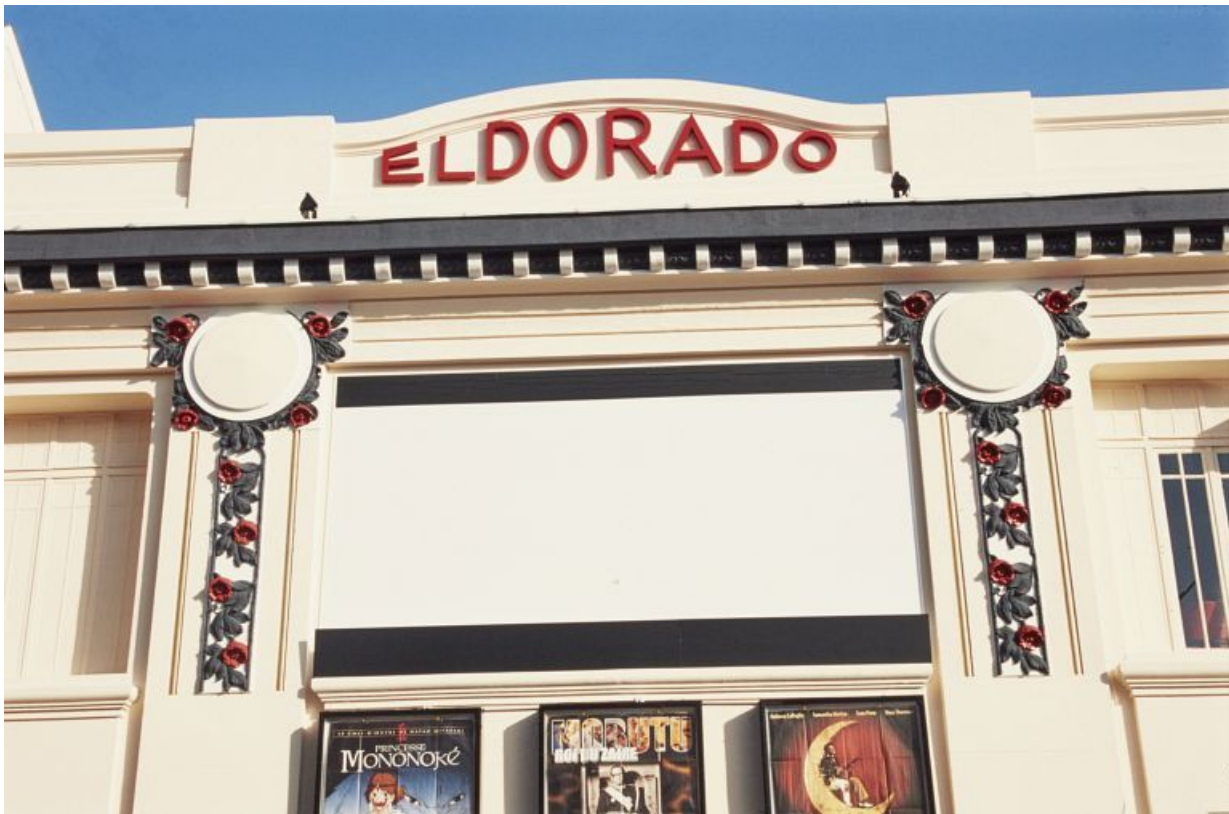
N° de l'illustration : 20002100365ZA

Date : 2000

Auteur : Jean-Luc Duthu

Reproduction soumise à autorisation du titulaire des droits d'exploitation

© Région Bourgogne-Franche-Comté, Inventaire du patrimoine



Détail du couronnement en 2000.

21, Dijon, 21 rue Alfred de Musset

N° de l'illustration : 20002100366ZA

Date : 2000

Auteur : Jean-Luc Duthu

Reproduction soumise à autorisation du titulaire des droits d'exploitation

© Région Bourgogne-Franche-Comté, Inventaire du patrimoine



Vue d'ensemble, de trois quarts droite.

N° de l'illustration : 20212100109NUC4A

Date : 2021

Auteur : Pierre-Marie Barbe-Richaud

Reproduction soumise à autorisation du titulaire des droits d'exploitation

© Région Bourgogne-Franche-Comté, Inventaire du patrimoine



Façade antérieure.

N° de l'illustration : 20212100110NUC4A

Date : 2021

Auteur : Pierre-Marie Barbe-Richaud

Reproduction soumise à autorisation du titulaire des droits d'exploitation

© Région Bourgogne-Franche-Comté, Inventaire du patrimoine



Façade antérieure : décor de la partie haute et couronnement.

21, Dijon, 21 rue Alfred de Musset

N° de l'illustration : 20212100113NUC4A

Date : 2021

Auteur : Pierre-Marie Barbe-Richaud

Reproduction soumise à autorisation du titulaire des droits d'exploitation

© Région Bourgogne-Franche-Comté, Inventaire du patrimoine



Façade antérieure : décor végétal.

21, Dijon, 21 rue Alfred de Musset

N° de l'illustration : 20212100111NUC4A

Date : 2021

Auteur : Pierre-Marie Barbe-Richaud

Reproduction soumise à autorisation du titulaire des droits d'exploitation

© Région Bourgogne-Franche-Comté, Inventaire du patrimoine



Façade antérieure : détail du décor.

21, Dijon, 21 rue Alfred de Musset

N° de l'illustration : 20212100112NUC4A

Date : 2021

Auteur : Pierre-Marie Barbe-Richaud

Reproduction soumise à autorisation du titulaire des droits d'exploitation

© Région Bourgogne-Franche-Comté, Inventaire du patrimoine



Salle 1, depuis le fond.

21, Dijon, 21 rue Alfred de Musset

N° de l'illustration : 20212100101NUC4A

Date : 2021

Auteur : Pierre-Marie Barbe-Richaud

Reproduction soumise à autorisation du titulaire des droits d'exploitation

© Région Bourgogne-Franche-Comté, Inventaire du patrimoine



Salle 1 : dossier des fauteuils avec plaque au nom des mécènes.

21, Dijon, 21 rue Alfred de Musset

N° de l'illustration : 20212100102NUC4A

Date : 2021

Auteur : Pierre-Marie Barbe-Richaud

Reproduction soumise à autorisation du titulaire des droits d'exploitation

© Région Bourgogne-Franche-Comté, Inventaire du patrimoine



Salle 1 : cabine de projection. Projecteur 35 mm Zenith de la société milanaise Cinemeccanica au premier plan, projecteur numérique NEC à l'arrière-plan.

21, Dijon, 21 rue Alfred de Musset

N° de l'illustration : 20212100106NUC4A

Date : 2021

Auteur : Pierre-Marie Barbe-Richaud

Reproduction soumise à autorisation du titulaire des droits d'exploitation

© Région Bourgogne-Franche-Comté, Inventaire du patrimoine



Salle 2, depuis le fond.

21, Dijon, 21 rue Alfred de Musset

N° de l'illustration : 20212100103NUC4A

Date : 2021

Auteur : Pierre-Marie Barbe-Richaud

Reproduction soumise à autorisation du titulaire des droits d'exploitation

© Région Bourgogne-Franche-Comté, Inventaire du patrimoine



Salle 3, depuis le fond.

N° de l'illustration : 20212100104NUC4A

Date : 2021

Auteur : Pierre-Marie Barbe-Richaud

Reproduction soumise à autorisation du titulaire des droits d'exploitation

© Région Bourgogne-Franche-Comté, Inventaire du patrimoine



Salle 3 : décor de l'arc encadrant la porte nord.

21, Dijon, 21 rue Alfred de Musset

N° de l'illustration : 20212100105NUC4A

Date : 2021

Auteur : Pierre-Marie Barbe-Richaud

Reproduction soumise à autorisation du titulaire des droits d'exploitation

© Région Bourgogne-Franche-Comté, Inventaire du patrimoine



Vestiges de décor peint derrière l'écran de la salle 1.

21, Dijon, 21 rue Alfred de Musset

N° de l'illustration : 20212100107NUC4A

Date : 2021

Auteur : Pierre-Marie Barbe-Richaud

Reproduction soumise à autorisation du titulaire des droits d'exploitation

© Région Bourgogne-Franche-Comté, Inventaire du patrimoine



Vestige de décor peint : élément d'architecture.

21, Dijon, 21 rue Alfred de Musset

N° de l'illustration : 20212100108NUC4A

Date : 2021

Auteur : Pierre-Marie Barbe-Richaud

Reproduction soumise à autorisation du titulaire des droits d'exploitation

© Région Bourgogne-Franche-Comté, Inventaire du patrimoine