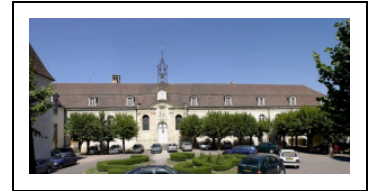


HÔTEL DIT DU GOUVERNEUR, PUIS HÔPITAL SAINT-JACQUES

Bourgogne-Franche-Comté, Côte-d'Or
Semur-en-Auxois
7 rue de l' Hôpital

Dossier IA21000876 réalisé en 2002 revu en 2005

Auteur(s) : Claudine Hugonnet-Berger, Le Clech - Charton
Sylvie



Historique

Le 11 juillet 1734, les administrateurs de l'hôpital Saint-Jacques, situé dans le faubourg des Bordes, achetèrent l'hôtel dit du gouverneur, alors appelé hôtel du Châtelet de Laumont, du nom de son dernier occupant Florent-Claude du Châtelet, lieutenant-général des armées du roi, gouverneur de Semur, mari de la célèbre Emilie de Breteuil. Un procès-verbal de visite, daté du 30 septembre suivant, mentionne une salle des hommes d'environ 12m de long (vraisemblablement la salle du conseil actuelle) où l'on prévoyait d'établir un "autel en forme de sanctuaire", entouré d'une balustrade : il s'y trouvait une grande cheminée que le chanoine Lazare Demanche, au nom de la décence, recommanda de masquer "par une tapisserie ou une boiserie". Une porte, à gauche de l'autel, ouvrait sur la salle des femmes qui avaient ainsi "la satisfaction d'entendre la messe et de voir le prestre à l'autel". L'apothicairerie et les salles réservées aux soeurs hospitalières (dortoir, réfectoire, infirmerie) étaient réparties au rez-de-chaussée et à l'étage. Le nouvel hôpital s'avérant insuffisant, on édifia, en 1744-1749, un long corps de bâtiment en retour d'équerre, à droite de la cour antérieure, à l'emplacement des écuries et dépendances : construit sur les plans de l'architecte Lapoton, il comprenait 2 salles de malades de part et d'autre d'une chapelle (salle Sainte Marthe pour les femmes, à gauche, et salle Saint-Louis pour les hommes). Les malades y disposaient d'un chauffage. De 1745 à 1748, plusieurs marchés furent passés, notamment avec le sculpteur dijonnais Vincent François (porte en bois de la chapelle, niche au dessus de la porte, tête de chérubin ornant la clef de l'arc entre la chapelle et les salles, mascarons de la fontaine en pierre de chacune des 2 salles), les maçons Sylvain Malardié et Jean Sureau, les charpentiers François Dabost et Jean Cortot, et plusieurs tailleurs de pierre originaires de Semur et d'Anstrude (aujourd'hui Bierry-les-Belles-Fontaines). La pierre provenait de Pouillenay et d'Anstrude, et la tuile de Cussy-les-Forges. La chapelle fut consacrée le 14 septembre 1749 : sa façade porte la date 1749 et l'inscription VIRGINI INFIRMORUM SALUTI. En 1745, l'hôpital acheta à la fabrique de l'église Saint-Médard de Dijon, une porte à deux vantaux en fer forgé destinés au portail d'entrée. En 1766, une filature de coton fut installée dans la galerie bâtie au 18e siècle entre les deux jardins : elle employait les enfants hébergés par l'hôpital et sera fermée en 1807. En 1822, un campanile en fer forgé remplaça le clocher détruit à la Révolution. Un projet d'agrandissement de la salle des hommes fut adopté le 14 juillet 1827 : prolongée de 11m (côté rue) la salle pouvait désormais contenir 24 à 26 lits. Ce prolongement nécessita la destruction de divers bâtiments achetés en 1780, dont le logis du chapelain. En 1843-1844, grâce au legs de Pierre Marie Arnault, avocat à Semur, il fut possible de construire à l'emplacement du bûcher, sur les plans de l'architecte dijonnais Fénéon, une aile gauche dite fondation Arnault, identique à l'aile droite (sans son prolongement) et destinée à accueillir "douze vieillards de l'un et l'autre sexe". La date 1839, année du décès du donateur, est gravée au dessus de la porte d'entrée. En 1853-1854, de nouveaux bains, remplaçant ceux qui existaient depuis 1807, furent construits dans la basse-cour, à la place d'un lavoir et de hangars (plans de l'architecte Grosley, datés du 24 janvier 1853) : les travaux consistaient également à construire des latrines et un "dépositoire" pour les morts. En 1860, le portail d'entrée fut déplacé afin de la rapprocher de la loge du portier construite peu auparavant, en 1851-1853. En 1905-1911, un pavillon d'isolement fut bâti dans l'arrière cour, par l'architecte semurois Marcorelles (bâtiment qui sera remanié en 1957 afin d'y loger des couples de personnes âgées). En 1906-1907 furent édifiés, à l'arrière de l'aile droite, deux corps de bâtiment : l'un, derrière la chapelle, abritait une salle d'opération, une "petite morgue", et des chambres particulières ; l'autre, derrière la salle Saint-Louis, comprenait un service d'hydrothérapie et 2 chambres de 4 lits. En 1926 commença, derrière la salle Saint-Marthe, la construction d'une nouvelle maternité, remplaçant celle qui avait été aménagée en 1906 dans l'ancienne filature : elle sera agrandie en 1935. Au cours du 3e quart du 20e siècle, l'agrandissement de l'hôpital fut confié à l'architecte dijonnais Roger-Martin Barade : il s'est agi, notamment, de construire un bloc médico-chirurgical (1964) entre l'hôtel du gouverneur et l'aile Arnault, d'ajouter un étage au pavillon "des vieux ménages" et de construire un bâtiment dans son prolongement. En 1962, les cuisines qui occupaient l'actuelle salle du conseil furent transférées au sous-sol de l'aile gauche. En 1974 commença la remise

en état des salles de l'ancien hôtel du gouverneur. Une cuisine réservée aux réceptions fut aménagée dans l'ancien réfectoire des soeurs. En 1973, une buanderie fut installée dans la salle Saint-Louis. En 1976, les services de médecine, chirurgie, radiologie, maternité furent transférés sur le site du Centre hospitalier Robert Morlevat à la périphérie de la ville. L'ancien hôpital a fait l'objet de travaux d'humanisation en 1993 mais sa fermeture est prévue dans le cadre du "plan hôpital 2007".

Période(s) principale(s) : 17e siècle / 2e quart 18e siècle / 1er quart 19e siècle / 2e quart 19e siècle / 1er quart 20e siècle / 2e quart 20e siècle / 3e quart 20e siècle

Dates : 1744 / 1749 (porte la date) / 1822 / 1827 / 1843 / 1853 / 1905 / 1906 / 1926 / 1964

Auteur(s) de l'oeuvre :

Lapoton (architecte, attribution par source), Sylvain Malardié (maçon), Jean Sureau (maçon), François Dabost (charpentier), Jean Cortot (charpentier), Vincent François (sculpteur), Fénéon (architecte), Grosley (architecte, attribution par source), Hector Marcorelles (architecte communal, attribution par source), Roger-Martin Barade (architecte, attribution par source)

Personne(s) liée(s) à l'histoire de l'oeuvre :

Châtelet Emilie de Breteuil, marquise du (habitant célèbre)

Description

L'hôtel du gouverneur se compose principalement de 2 corps de bâtiment, dont un plus petit en retour d'équerre à gauche. La travée centrale de la façade des ailes est bâtie en pierre de taille (marques lapidaires en forme de A, de triangle ou d'astérisque sur quelques pierres de la façade de la chapelle). Les salles Sainte-Marthe et Saint-Louis sont couvertes d'une voûte en berceau en anse-de-panier, à lunettes. Une voûte d'arêtes à grands et petits quartiers alternés couvre l'unique vaisseau de la chapelle qui ouvrait sur les salles de malades par une haute arcade en plein-cintre (aujourd'hui murée). De chaque côté de cette arcade, alors fermée par une grille, une petite porte en plein-cintre permettait aux hospitalières de circuler (2 de ces portes ont été transformées en confessionnal).

Éléments descriptifs

Murs : calcaire, béton, pierre de taille, moellon sans chaîne en pierre de taille, enduit

Toit : tuile plate

Plan : plan régulier

Étages : sous-sol, rez-de-chaussée surélevé, étage de comble, étage en surcroît

Couvrement : voûte d'arêtes, voûte en berceau en anse-de-panier, à lunettes

Élévation : élévation à travées

Type(s) de couverture : toit à longs pans brisés ; toit en pavillon ; croupe brisée; noue

Escaliers : escalier dans-oeuvre, escalier tournant à retours, en maçonnerie

État de conservation :

remanié

Décor

Techniques : sculpture, ferronnerie

Représentations : saint, sainte, mascarons, ornement végétal

Précision sur les représentations :

Statues de sainte Marthe et de saint Joseph au dessus de la porte d'entrée des ailes droite et gauche ; mascarons de la fontaine en pierre de l'ancienne salle des femmes.

Informations complémentaires

Thématiques : patrimoine hospitalier

Aire d'étude et canton : Bourgogne

Dénomination : hôtel, hôpital

© Région Bourgogne-Franche-Comté, Inventaire du patrimoine



Carte postale (limite 19e siècle 20e siècle) : ancien hôtel du gouverneur, élévation postérieure.
21, Semur-en-Auxois, 7 rue de l' Hôpital

Source :

Carte postale.

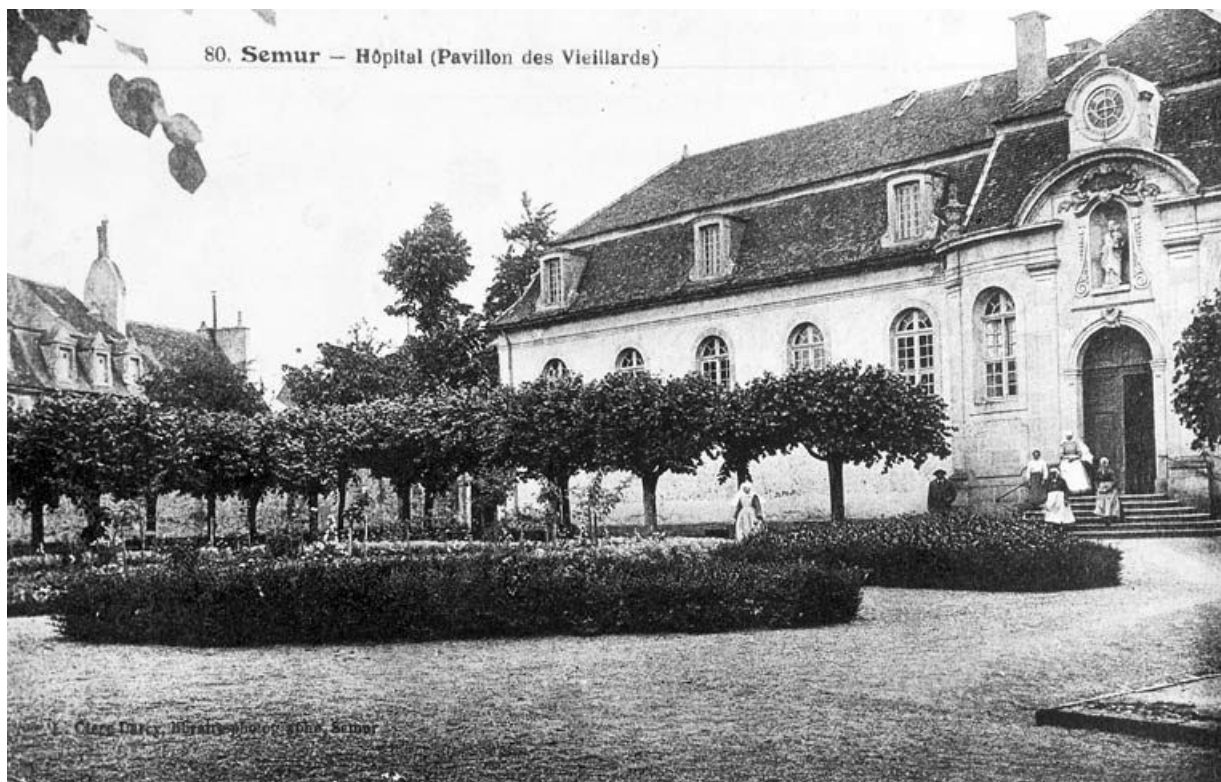
N° de l'illustration : 20042100663NUC2A

Date : 2004

Auteur : Michel Thierry (reproduction)

Reproduction soumise à autorisation du titulaire des droits d'exploitation

© Région Bourgogne-Franche-Comté, Inventaire du patrimoine



Carte postale (limite 19e siècle 20e siècle) : aile gauche dite fondation Arnault.
21, Semur-en-Auxois, 7 rue de l' Hôpital

Source :

Carte postale.

N° de l'illustration : 20042100715NUC2A

Date : 2004

Auteur : Michel Thierry (reproduction)

Reproduction soumise à autorisation du titulaire des droits d'exploitation

© Région Bourgogne-Franche-Comté, Inventaire du patrimoine



Vue prise depuis les toits de la collégiale Notre-Dame situant l'hôpital par rapport au château.
21, Semur-en-Auxois, 7 rue de l' Hôpital

N° de l'illustration : 20042100436NUC2A

Date : 2004

Auteur : Michel Thierry

Reproduction soumise à autorisation du titulaire des droits d'exploitation

© Région Bourgogne-Franche-Comté, Inventaire du patrimoine



Vue d'ensemble de l'hôpital prise depuis les toits de la collégiale Notre-Dame.
21, Semur-en-Auxois, 7 rue de l' Hôpital

N° de l'illustration : 20042100438NUC2A

Date : 2004

Auteur : Michel Thierry

Reproduction soumise à autorisation du titulaire des droits d'exploitation

© Région Bourgogne-Franche-Comté, Inventaire du patrimoine



Porte cochère et porte piétonne.

21, Semur-en-Auxois, 7 rue de l' Hôpital

N° de l'illustration : 20042100525NUC2A

Date : 2004

Auteur : Michel Thierry

Reproduction soumise à autorisation du titulaire des droits d'exploitation

© Région Bourgogne-Franche-Comté, Inventaire du patrimoine



Porte cochère.

21, Semur-en-Auxois, 7 rue de l' Hôpital

N° de l'illustration : 20042100526NUC2A

Date : 2004

Auteur : Michel Thierry

Reproduction soumise à autorisation du titulaire des droits d'exploitation

© Région Bourgogne-Franche-Comté, Inventaire du patrimoine



Porte piétonne.

21, Semur-en-Auxois, 7 rue de l' Hôpital

N° de l'illustration : 20042100527NUC2A

Date : 2004

Auteur : Michel Thierry

Reproduction soumise à autorisation du titulaire des droits d'exploitation

© Région Bourgogne-Franche-Comté, Inventaire du patrimoine



Ancien hôtel du gouverneur et vue partielle de l'aile droite.

21, Semur-en-Auxois, 7 rue de l' Hôpital

N° de l'illustration : 20042100541NUC2A

Date : 2004

Auteur : Michel Thierry

Reproduction soumise à autorisation du titulaire des droits d'exploitation

© Région Bourgogne-Franche-Comté, Inventaire du patrimoine



Cour antérieure : aile gauche dite fondation Arnault, bloc médico-chirurgical et ancien hôtel du gouverneur.
21, Semur-en-Auxois, 7 rue de l' Hôpital

N° de l'illustration : 20042100543NUC2A

Date : 2004

Auteur : Michel Thierry

Reproduction soumise à autorisation du titulaire des droits d'exploitation

© Région Bourgogne-Franche-Comté, Inventaire du patrimoine



Ancien hôtel du gouverneur : vue d'ensemble de trois-quarts gauche.

21, Semur-en-Auxois, 7 rue de l' Hôpital

N° de l'illustration : 20042100542NUC2A

Date : 2004

Auteur : Michel Thierry

Reproduction soumise à autorisation du titulaire des droits d'exploitation

© Région Bourgogne-Franche-Comté, Inventaire du patrimoine



Ancien hôtel du gouverneur : élévation antérieure, porte d'entrée principale et fenêtres.
21, Semur-en-Auxois, 7 rue de l' Hôpital

N° de l'illustration : 20042100544NUC2A

Date : 2004

Auteur : Michel Thierry

Reproduction soumise à autorisation du titulaire des droits d'exploitation

© Région Bourgogne-Franche-Comté, Inventaire du patrimoine



Ancien hôtel du gouverneur (élévation postérieure) et élévation gauche de l'ancienne salle des femmes, salle Sainte-Marthe.
21, Semur-en-Auxois, 7 rue de l' Hôpital

N° de l'illustration : 20042100531NUC2A

Date : 2004

Auteur : Michel Thierry

Reproduction soumise à autorisation du titulaire des droits d'exploitation

© Région Bourgogne-Franche-Comté, Inventaire du patrimoine



Ancien hôtel du gouverneur : élévation postérieure, fenêtres du salon précédant la pharmacie.
21, Semur-en-Auxois, 7 rue de l' Hôpital

N° de l'illustration : 20042100530NUC2A

Date : 2004

Auteur : Michel Thierry

Reproduction soumise à autorisation du titulaire des droits d'exploitation

© Région Bourgogne-Franche-Comté, Inventaire du patrimoine



Ancien hôtel du gouverneur : escalier rampe sur rampe, 2e volée donnant accès au rez-de-chaussée surélevé.
21, Semur-en-Auxois, 7 rue de l' Hôpital

N° de l'illustration : 20042100545NUC2A

Date : 2004

Auteur : Michel Thierry

Reproduction soumise à autorisation du titulaire des droits d'exploitation

© Région Bourgogne-Franche-Comté, Inventaire du patrimoine



Ancien hôtel du gouverneur : escalier rampe sur rampe, 2e volée entre le rez-de-chaussée surélevé et la porte d'entrée principale.
21, Semur-en-Auxois, 7 rue de l' Hôpital

N° de l'illustration : 20042100601NUC2A

Date : 2004

Auteur : Michel Thierry

Reproduction soumise à autorisation du titulaire des droits d'exploitation

© Région Bourgogne-Franche-Comté, Inventaire du patrimoine



Ancien hôtel du gouverneur : escalier rampe sur rampe, 4e volée à rampe d'appui à balustres.
21, Semur-en-Auxois, 7 rue de l' Hôpital

N° de l'illustration : 20042100566NUC2A

Date : 2004

Auteur : Michel Thierry

Reproduction soumise à autorisation du titulaire des droits d'exploitation

© Région Bourgogne-Franche-Comté, Inventaire du patrimoine



Ancien hôtel du gouverneur : salle du conseil d'administration, vue d'ensemble depuis le palier.
21, Semur-en-Auxois, 7 rue de l' Hôpital

N° de l'illustration : 20042100619NUC2A

Date : 2004

Auteur : Michel Thierry

Reproduction soumise à autorisation du titulaire des droits d'exploitation

© Région Bourgogne-Franche-Comté, Inventaire du patrimoine



Ancien hôtel du gouverneur : salle du conseil d'administration, vue d'ensemble depuis la porte de la salle Sainte-Marthe.
21, Semur-en-Auxois, 7 rue de l' Hôpital

N° de l'illustration : 20042100620NUC2A

Date : 2004

Auteur : Michel Thierry

Reproduction soumise à autorisation du titulaire des droits d'exploitation

© Région Bourgogne-Franche-Comté, Inventaire du patrimoine



Ancien hôtel du gouverneur : salle du conseil d'administration, cheminée.
21, Semur-en-Auxois, 7 rue de l' Hôpital

N° de l'illustration : 20042100621NUC2A

Date : 2004

Auteur : Michel Thierry

Reproduction soumise à autorisation du titulaire des droits d'exploitation

© Région Bourgogne-Franche-Comté, Inventaire du patrimoine



Ancien hôtel du gouverneur : salle du conseil d'administration, hotte de la cheminée.
21, Semur-en-Auxois, 7 rue de l' Hôpital

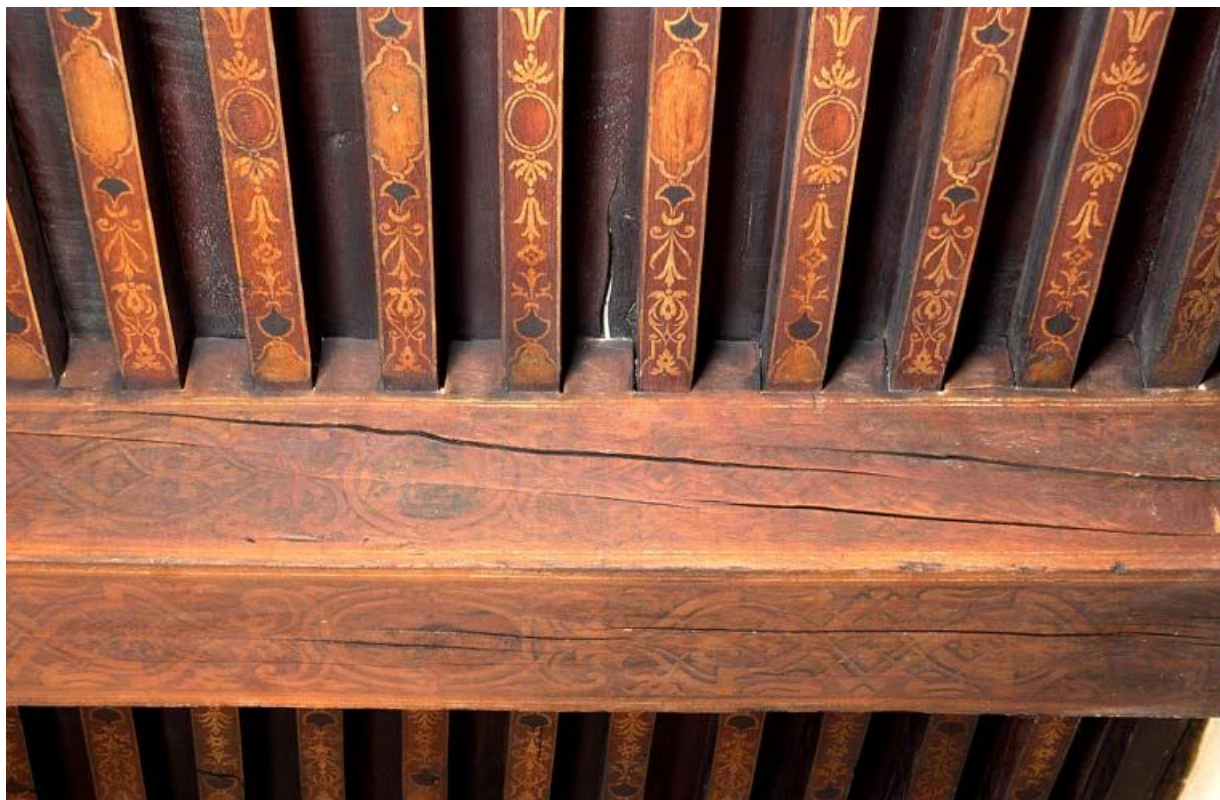
N° de l'illustration : 20042100622NUC2A

Date : 2004

Auteur : Michel Thierry

Reproduction soumise à autorisation du titulaire des droits d'exploitation

© Région Bourgogne-Franche-Comté, Inventaire du patrimoine



Ancien hôtel du gouverneur : salle du conseil d'administration, plafond à solives apparentes.
21, Semur-en-Auxois, 7 rue de l' Hôpital

N° de l'illustration : 20042100644NUC2A

Date : 2004

Auteur : Michel Thierry

Reproduction soumise à autorisation du titulaire des droits d'exploitation

© Région Bourgogne-Franche-Comté, Inventaire du patrimoine



Ancien hôtel du gouverneur : salle dite chambre bleue, vue d'ensemble depuis la porte de la pièce actuellement appelée bureau.
21, Semur-en-Auxois, 7 rue de l' Hôpital

N° de l'illustration : 20042100650NUC2A

Date : 2004

Auteur : Michel Thierry

Reproduction soumise à autorisation du titulaire des droits d'exploitation

© Région Bourgogne-Franche-Comté, Inventaire du patrimoine



Ancien hôtel du gouverneur : salle dite chambre bleue, vue d'ensemble depuis le palier.

21, Semur-en-Auxois, 7 rue de l' Hôpital

N° de l'illustration : 20042100649NUC2A

Date : 2004

Auteur : Michel Thierry

Reproduction soumise à autorisation du titulaire des droits d'exploitation

© Région Bourgogne-Franche-Comté, Inventaire du patrimoine



Ancien hôtel du gouverneur : salle dite chambre bleue, cheminée.
21, Semur-en-Auxois, 7 rue de l' Hôpital

N° de l'illustration : 20042100665NUC2A

Date : 2004

Auteur : Michel Thierry

Reproduction soumise à autorisation du titulaire des droits d'exploitation

© Région Bourgogne-Franche-Comté, Inventaire du patrimoine



Ancien hôtel du gouverneur : salle dite chambre bleue, plafond à caissons.
21, Semur-en-Auxois, 7 rue de l' Hôpital

N° de l'illustration : 20042100651NUC2A

Date : 2004

Auteur : Michel Thierry

Reproduction soumise à autorisation du titulaire des droits d'exploitation

© Région Bourgogne-Franche-Comté, Inventaire du patrimoine



Ancien hôtel du gouverneur : pièce actuellement appelée bureau, vue d'ensemble depuis la porte de la chambre bleue.
21, Semur-en-Auxois, 7 rue de l' Hôpital

N° de l'illustration : 20042100707NUC2A

Date : 2004

Auteur : Michel Thierry

Reproduction soumise à autorisation du titulaire des droits d'exploitation

© Région Bourgogne-Franche-Comté, Inventaire du patrimoine



Ancien hôtel du gouverneur : pièce actuellement appelée bureau, vue d'ensemble depuis la cheminée.
21, Semur-en-Auxois, 7 rue de l' Hôpital

N° de l'illustration : 20042100708NUC2A

Date : 2004

Auteur : Michel Thierry

Reproduction soumise à autorisation du titulaire des droits d'exploitation

© Région Bourgogne-Franche-Comté, Inventaire du patrimoine



Ancien hôtel du gouverneur : pièce actuellement appelée bureau, cheminée et porte d'accès à la salle dite chambre bleue.
21, Semur-en-Auxois, 7 rue de l' Hôpital

N° de l'illustration : 20042100709NUC2A

Date : 2004

Auteur : Michel Thierry

Reproduction soumise à autorisation du titulaire des droits d'exploitation

© Région Bourgogne-Franche-Comté, Inventaire du patrimoine



Ancien hôtel du gouverneur : pièce actuellement appelée bureau, cheminée.
21, Semur-en-Auxois, 7 rue de l' Hôpital

N° de l'illustration : 20042100710NUC2A

Date : 2004

Auteur : Michel Thierry

Reproduction soumise à autorisation du titulaire des droits d'exploitation

© Région Bourgogne-Franche-Comté, Inventaire du patrimoine



Ancien hôtel du gouverneur : salon, vue d'ensemble depuis la porte de la pharmacie.
21, Semur-en-Auxois, 7 rue de l' Hôpital

N° de l'illustration : 20042100572NUC2A

Date : 2004

Auteur : Michel Thierry

Reproduction soumise à autorisation du titulaire des droits d'exploitation

© Région Bourgogne-Franche-Comté, Inventaire du patrimoine



Ancien hôtel du gouverneur : salon, vue d'ensemble depuis l'angle droit de la cheminée.

21, Semur-en-Auxois, 7 rue de l' Hôpital

N° de l'illustration : 20042100571NUC2A

Date : 2004

Auteur : Michel Thierry

Reproduction soumise à autorisation du titulaire des droits d'exploitation

© Région Bourgogne-Franche-Comté, Inventaire du patrimoine



Ancien hôtel du gouverneur : salon, vue d'ensemble.

21, Semur-en-Auxois, 7 rue de l' Hôpital

N° de l'illustration : 20042100570NUC2A

Date : 2004

Auteur : Michel Thierry

Reproduction soumise à autorisation du titulaire des droits d'exploitation

© Région Bourgogne-Franche-Comté, Inventaire du patrimoine



Ancien hôtel du gouverneur : salon, cheminée.

21, Semur-en-Auxois, 7 rue de l' Hôpital

N° de l'illustration : 20042100583NUC2A

Date : 2004

Auteur : Michel Thierry

Reproduction soumise à autorisation du titulaire des droits d'exploitation

© Région Bourgogne-Franche-Comté, Inventaire du patrimoine



Ancien hôtel du gouverneur : salon, plafond à solives apparentes.
21, Semur-en-Auxois, 7 rue de l' Hôpital

N° de l'illustration : 20042100585NUC2A

Date : 2004

Auteur : Michel Thierry

Reproduction soumise à autorisation du titulaire des droits d'exploitation

© Région Bourgogne-Franche-Comté, Inventaire du patrimoine



Ancien hôtel du gouverneur : pharmacie, vue d'ensemble depuis la porte d'entrée.
21, Semur-en-Auxois, 7 rue de l' Hôpital

N° de l'illustration : 20042100586NUC2A

Date : 2004

Auteur : Michel Thierry

Reproduction soumise à autorisation du titulaire des droits d'exploitation

© Région Bourgogne-Franche-Comté, Inventaire du patrimoine



Ancien hôtel du gouverneur : pharmacie, vue d'ensemble.

21, Semur-en-Auxois, 7 rue de l' Hôpital

N° de l'illustration : 20042100588NUC2A

Date : 2004

Auteur : Michel Thierry

Reproduction soumise à autorisation du titulaire des droits d'exploitation

© Région Bourgogne-Franche-Comté, Inventaire du patrimoine



Ancien hôtel du gouverneur : pharmacie, vue d'ensemble.

21, Semur-en-Auxois, 7 rue de l' Hôpital

N° de l'illustration : 20042100587NUC2A

Date : 2004

Auteur : Michel Thierry

Reproduction soumise à autorisation du titulaire des droits d'exploitation

© Région Bourgogne-Franche-Comté, Inventaire du patrimoine



Ancien hôtel du gouverneur : pharmacie, détail : étagère et buffet bas à gauche de la fenêtre.
21, Semur-en-Auxois, 7 rue de l' Hôpital

N° de l'illustration : 20042100593NUC2A

Date : 2004

Auteur : Michel Thierry

Reproduction soumise à autorisation du titulaire des droits d'exploitation

© Région Bourgogne-Franche-Comté, Inventaire du patrimoine



Ancien hôtel du gouverneur : pharmacie, détail des étagères.

21, Semur-en-Auxois, 7 rue de l' Hôpital

N° de l'illustration : 20042100592NUC2A

Date : 2004

Auteur : Michel Thierry

Reproduction soumise à autorisation du titulaire des droits d'exploitation

© Région Bourgogne-Franche-Comté, Inventaire du patrimoine



Ancien hôtel du gouverneur : pharmacie, détail des étagères.

21, Semur-en-Auxois, 7 rue de l' Hôpital

N° de l'illustration : 20042100590NUC2A

Date : 2004

Auteur : Michel Thierry

Reproduction soumise à autorisation du titulaire des droits d'exploitation

© Région Bourgogne-Franche-Comté, Inventaire du patrimoine



Ancien hôtel du gouverneur : pharmacie, détail des étagères.

21, Semur-en-Auxois, 7 rue de l' Hôpital

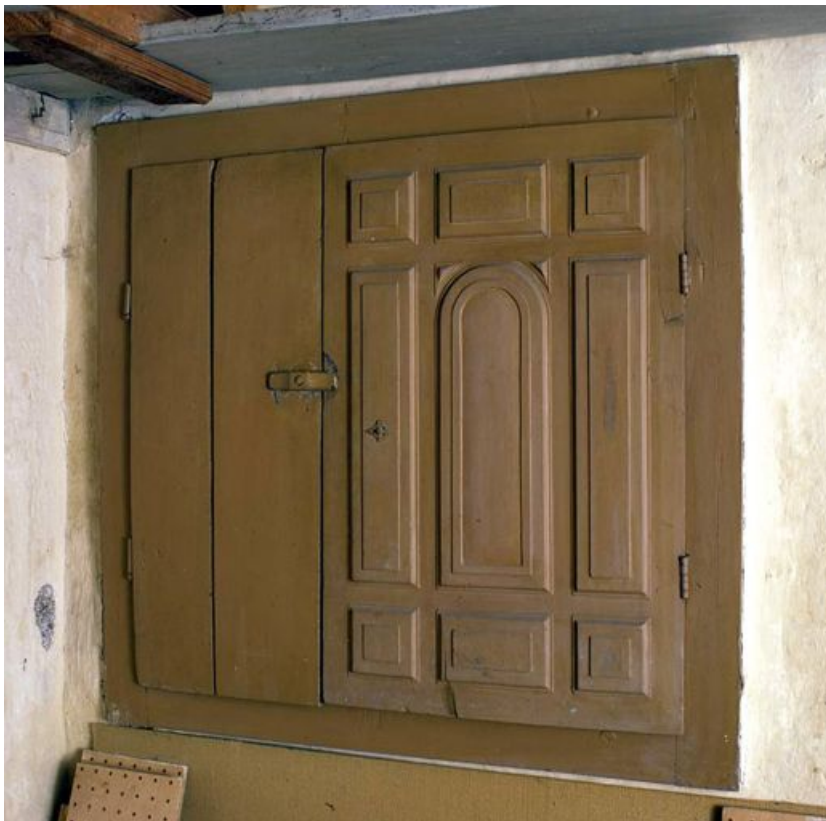
N° de l'illustration : 20042100591NUC2A

Date : 2004

Auteur : Michel Thierry

Reproduction soumise à autorisation du titulaire des droits d'exploitation

© Région Bourgogne-Franche-Comté, Inventaire du patrimoine



Ancien hôtel du gouverneur : pièce dite laboratoire, détail : porte d'un des quatre placards muraux.
21, Semur-en-Auxois, 7 rue de l' Hôpital

N° de l'illustration : 20042100598NUC2A

Date : 2004

Auteur : Michel Thierry

Reproduction soumise à autorisation du titulaire des droits d'exploitation

© Région Bourgogne-Franche-Comté, Inventaire du patrimoine



Ancien hôtel du gouverneur : pièce dite laboratoire, détail : intérieur du premier placard mural gauche.
21, Semur-en-Auxois, 7 rue de l' Hôpital

N° de l'illustration : 20042100599NUC2A

Date : 2004

Auteur : Michel Thierry

Reproduction soumise à autorisation du titulaire des droits d'exploitation

© Région Bourgogne-Franche-Comté, Inventaire du patrimoine



Ancien hôtel du gouverneur : pièce dite laboratoire, détail : intérieur du deuxième placard mural gauche.
21, Semur-en-Auxois, 7 rue de l' Hôpital

N° de l'illustration : 20042100600NUC2A

Date : 2004

Auteur : Michel Thierry

Reproduction soumise à autorisation du titulaire des droits d'exploitation

© Région Bourgogne-Franche-Comté, Inventaire du patrimoine



Ancien hôtel du gouverneur : passage donnant accès au laboratoire (porte à gauche) et à un escalier en ruine.
21, Semur-en-Auxois, 7 rue de l' Hôpital

N° de l'illustration : 20042100589NUC2A

Date : 2004

Auteur : Michel Thierry

Reproduction soumise à autorisation du titulaire des droits d'exploitation

© Région Bourgogne-Franche-Comté, Inventaire du patrimoine



Ancien hôtel du gouverneur : fenêtre transformée en porte au fond du passage donnant accès au laboratoire.
21, Semur-en-Auxois, 7 rue de l' Hôpital

N° de l'illustration : 20042100597NUC2A

Date : 2004

Auteur : Michel Thierry

Reproduction soumise à autorisation du titulaire des droits d'exploitation

© Région Bourgogne-Franche-Comté, Inventaire du patrimoine



Ancien hôtel du gouverneur : sous-sol, cheminée.

21, Semur-en-Auxois, 7 rue de l' Hôpital

N° de l'illustration : 20042100723NUC2A

Date : 2004

Auteur : Michel Thierry

Reproduction soumise à autorisation du titulaire des droits d'exploitation

© Région Bourgogne-Franche-Comté, Inventaire du patrimoine



Ancien hôtel du gouverneur : sous-sol, porte.
21, Semur-en-Auxois, 7 rue de l' Hôpital

N° de l'illustration : 20042100724NUC2A

Date : 2004

Auteur : Michel Thierry

Reproduction soumise à autorisation du titulaire des droits d'exploitation

© Région Bourgogne-Franche-Comté, Inventaire du patrimoine



Aile droite : élévation sur la cour antérieure.

21, Semur-en-Auxois, 7 rue de l' Hôpital

N° de l'illustration : 20042100562NUC2A

Date : 2004

Auteur : Michel Thierry

Reproduction soumise à autorisation du titulaire des droits d'exploitation

© Région Bourgogne-Franche-Comté, Inventaire du patrimoine



Aile droite : élévation sur la cour antérieure, travée de la chapelle.

21, Semur-en-Auxois, 7 rue de l' Hôpital

N° de l'illustration : 20042100522NUC2A

Date : 2004

Auteur : Michel Thierry

Reproduction soumise à autorisation du titulaire des droits d'exploitation

© Région Bourgogne-Franche-Comté, Inventaire du patrimoine



Aile droite : travée de la chapelle, niche et statue de sainte Marthe.
21, Semur-en-Auxois, 7 rue de l' Hôpital

N° de l'illustration : 20042100524NUC2A

Date : 2004

Auteur : Michel Thierry

Reproduction soumise à autorisation du titulaire des droits d'exploitation

© Région Bourgogne-Franche-Comté, Inventaire du patrimoine



Aile droite : travée de la chapelle, porte sculptée par V. François.
21, Semur-en-Auxois, 7 rue de l' Hôpital

N° de l'illustration : 20042100538NUC2A

Date : 2004

Auteur : Michel Thierry

Reproduction soumise à autorisation du titulaire des droits d'exploitation

© Région Bourgogne-Franche-Comté, Inventaire du patrimoine



Aile droite : travée de la chapelle, pot à feu.
21, Semur-en-Auxois, 7 rue de l' Hôpital

N° de l'illustration : 20042100528NUC2A

Date : 2004

Auteur : Michel Thierry

Reproduction soumise à autorisation du titulaire des droits d'exploitation

© Région Bourgogne-Franche-Comté, Inventaire du patrimoine



Aile droite : travée de la chapelle, campanile.

21, Semur-en-Auxois, 7 rue de l' Hôpital

N° de l'illustration : 20042100523NUC2A

Date : 2004

Auteur : Michel Thierry

Reproduction soumise à autorisation du titulaire des droits d'exploitation

© Région Bourgogne-Franche-Comté, Inventaire du patrimoine



Aile droite : élévation antérieure, détail : inscription au-dessus de la porte d'entrée de l'ancienne salle des hommes, salle Saint-Louis.

21, Semur-en-Auxois, 7 rue de l' Hôpital

N° de l'illustration : 20042100537NUC2A

Date : 2004

Auteur : Michel Thierry

Reproduction soumise à autorisation du titulaire des droits d'exploitation

© Région Bourgogne-Franche-Comté, Inventaire du patrimoine



Aile droite : vue d'ensemble de la chapelle prise depuis l'angle antérieur gauche.
21, Semur-en-Auxois, 7 rue de l' Hôpital

N° de l'illustration : 20042100564NUC2A

Date : 2004

Auteur : Michel Thierry

Reproduction soumise à autorisation du titulaire des droits d'exploitation

© Région Bourgogne-Franche-Comté, Inventaire du patrimoine



Aile droite : vue d'ensemble de la chapelle prise depuis l'angle postérieur droit.
21, Semur-en-Auxois, 7 rue de l' Hôpital

N° de l'illustration : 20042100565NUC2A

Date : 2004

Auteur : Michel Thierry

Reproduction soumise à autorisation du titulaire des droits d'exploitation

© Région Bourgogne-Franche-Comté, Inventaire du patrimoine



Aile droite : chapelle, voûtes d'arêtes à grands et petits quartiers alternés.
21, Semur-en-Auxois, 7 rue de l' Hôpital

N° de l'illustration : 20042100551NUC2A

Date : 2004

Auteur : Michel Thierry

Reproduction soumise à autorisation du titulaire des droits d'exploitation

© Région Bourgogne-Franche-Comté, Inventaire du patrimoine



Aile droite : chapelle, porte de la sacristie.

21, Semur-en-Auxois, 7 rue de l' Hôpital

N° de l'illustration : 20042100556NUC2A

Date : 2004

Auteur : Michel Thierry

Reproduction soumise à autorisation du titulaire des droits d'exploitation

© Région Bourgogne-Franche-Comté, Inventaire du patrimoine



Aile droite : chapelle, lavabo du mur droit du chœur.

21, Semur-en-Auxois, 7 rue de l' Hôpital

N° de l'illustration : 20042100557NUC2A

Date : 2004

Auteur : Michel Thierry

Reproduction soumise à autorisation du titulaire des droits d'exploitation

© Région Bourgogne-Franche-Comté, Inventaire du patrimoine



Aile droite : ancienne salle des femmes, salle Sainte-Marthe, vue d'ensemble depuis le mur droit.
21, Semur-en-Auxois, 7 rue de l' Hôpital

N° de l'illustration : 20042100546NUC2A

Date : 2004

Auteur : Michel Thierry

Reproduction soumise à autorisation du titulaire des droits d'exploitation

© Région Bourgogne-Franche-Comté, Inventaire du patrimoine



Aile droite : ancienne salle des femmes, salle Sainte-Marthe, vue d'ensemble depuis le mur gauche.
21, Semur-en-Auxois, 7 rue de l' Hôpital

N° de l'illustration : 20042100547NUC2A

Date : 2004

Auteur : Michel Thierry

Reproduction soumise à autorisation du titulaire des droits d'exploitation

© Région Bourgogne-Franche-Comté, Inventaire du patrimoine



Aile droite : ancienne salle des femmes, salle Sainte-Marthe, mascarón de l'ancienne fontaine (sculpté par V. François) dans le mur droit.

21, Semur-en-Auxois, 7 rue de l' Hôpital

N° de l'illustration : 20042100548NUC2A

Date : 2004

Auteur : Michel Thierry

Reproduction soumise à autorisation du titulaire des droits d'exploitation

© Région Bourgogne-Franche-Comté, Inventaire du patrimoine



Aile droite : ancienne salle des femmes, salle Sainte-Marthe, tête de chérubin sculptée par F. Vincent, ornant la clef de l'ancienne arcade ouvrant sur la chapelle.

21, Semur-en-Auxois, 7 rue de l' Hôpital

N° de l'illustration : 20042100549NUC2A

Date : 2004

Auteur : Michel Thierry

Reproduction soumise à autorisation du titulaire des droits d'exploitation

© Région Bourgogne-Franche-Comté, Inventaire du patrimoine



Aile droite : ancienne salle des femmes, salle Sainte-Marthe, portes d'un placard mural.
21, Semur-en-Auxois, 7 rue de l' Hôpital

N° de l'illustration : 20042100550NUC2A

Date : 2004

Auteur : Michel Thierry

Reproduction soumise à autorisation du titulaire des droits d'exploitation

© Région Bourgogne-Franche-Comté, Inventaire du patrimoine



Aile droite : charpente.

21, Semur-en-Auxois, 7 rue de l' Hôpital

N° de l'illustration : 20042100558NUC2A

Date : 2004

Auteur : Michel Thierry

Reproduction soumise à autorisation du titulaire des droits d'exploitation

© Région Bourgogne-Franche-Comté, Inventaire du patrimoine



Aile droite : charpente.

21, Semur-en-Auxois, 7 rue de l' Hôpital

N° de l'illustration : 20042100559NUC2A

Date : 2004

Auteur : Michel Thierry

Reproduction soumise à autorisation du titulaire des droits d'exploitation

© Région Bourgogne-Franche-Comté, Inventaire du patrimoine



Aile droite : charpente.

21, Semur-en-Auxois, 7 rue de l' Hôpital

N° de l'illustration : 20042100560NUC2A

Date : 2004

Auteur : Michel Thierry

Reproduction soumise à autorisation du titulaire des droits d'exploitation

© Région Bourgogne-Franche-Comté, Inventaire du patrimoine



Aile droite : charpente, croupe sur la salle Sainte-Marthe.
21, Semur-en-Auxois, 7 rue de l' Hôpital

N° de l'illustration : 20042100561NUC2A

Date : 2004

Auteur : Michel Thierry

Reproduction soumise à autorisation du titulaire des droits d'exploitation

© Région Bourgogne-Franche-Comté, Inventaire du patrimoine



Aile droite : élévation postérieure, chevet de la chapelle.

21, Semur-en-Auxois, 7 rue de l' Hôpital

N° de l'illustration : 20042100535NUC2A

Date : 2004

Auteur : Michel Thierry

Reproduction soumise à autorisation du titulaire des droits d'exploitation

© Région Bourgogne-Franche-Comté, Inventaire du patrimoine



Aile droite : élévation postérieure de la salle Sainte-Marthe.

21, Semur-en-Auxois, 7 rue de l' Hôpital

N° de l'illustration : 20042100534NUC2A

Date : 2004

Auteur : Michel Thierry

Reproduction soumise à autorisation du titulaire des droits d'exploitation

© Région Bourgogne-Franche-Comté, Inventaire du patrimoine



Aile gauche dite fondation Arnault : élévation sur la cour antérieure.

21, Semur-en-Auxois, 7 rue de l' Hôpital

N° de l'illustration : 20042100563NUC2A

Date : 2004

Auteur : Michel Thierry

Reproduction soumise à autorisation du titulaire des droits d'exploitation

© Région Bourgogne-Franche-Comté, Inventaire du patrimoine



Aile gauche dite fondation Arnault : élévation sur la cour antérieure, avant-corps central.
21, Semur-en-Auxois, 7 rue de l' Hôpital

N° de l'illustration : 20042100539NUC2A

Date : 2004

Auteur : Michel Thierry

Reproduction soumise à autorisation du titulaire des droits d'exploitation

© Région Bourgogne-Franche-Comté, Inventaire du patrimoine



Aile gauche dite fondation Arnault : élévation sur la cour antérieure, niche et statue de saint Joseph.
21, Semur-en-Auxois, 7 rue de l' Hôpital

N° de l'illustration : 20042100540NUC2A

Date : 2004

Auteur : Michel Thierry

Reproduction soumise à autorisation du titulaire des droits d'exploitation

© Région Bourgogne-Franche-Comté, Inventaire du patrimoine



Aile gauche dite fondation Arnault : élévation postérieure.

21, Semur-en-Auxois, 7 rue de l' Hôpital

N° de l'illustration : 20042100529NUC2A

Date : 2004

Auteur : Michel Thierry

Reproduction soumise à autorisation du titulaire des droits d'exploitation

© Région Bourgogne-Franche-Comté, Inventaire du patrimoine



Bâtiment construit en 1906 derrière la chapelle, pour abriter une salle d'opérations, des chambres particulières et une morgue.
21, Semur-en-Auxois, 7 rue de l' Hôpital

N° de l'illustration : 20042100536NUC2A

Date : 2004

Auteur : Michel Thierry

Reproduction soumise à autorisation du titulaire des droits d'exploitation

© Région Bourgogne-Franche-Comté, Inventaire du patrimoine



Bâtiments construits ou remaniés dans le 3e quart du 20e siècle par l'architecte R. M. Barade.
21, Semur-en-Auxois, 7 rue de l' Hôpital

N° de l'illustration : 20042100532NUC2A

Date : 2004

Auteur : Michel Thierry

Reproduction soumise à autorisation du titulaire des droits d'exploitation

© Région Bourgogne-Franche-Comté, Inventaire du patrimoine



Bâtiments construits ou remaniés dans le 3e quart du 20e siècle par l'architecte R. M. Barade.

21, Semur-en-Auxois, 7 rue de l' Hôpital

N° de l'illustration : 20042100533NUC2A

Date : 2004

Auteur : Michel Thierry

Reproduction soumise à autorisation du titulaire des droits d'exploitation

© Région Bourgogne-Franche-Comté, Inventaire du patrimoine