

BASTION SAINT-MARTIN OU BASTION DE VILLENEUVE ET PROMENADE DES LIONS OU SQUARE DES LIONS

Bourgogne-Franche-Comté, Côte-d'Or
Beaune
place Marey, rue du Rempart des Lions

Dossier IA21000127 réalisé en 1999 revu en
2024

Auteur(s) : Christian Olivereau, Virginie
Ingenuaud



Historique

Construit en 1636-1637, le bastion Saint-Martin, doublé d'une porte de ville, va rapidement devenir obsolète, n'ayant historiquement plus de rôle défensif après le rattachement de la Franche-Comté à la France. C'est vraisemblablement la ruine de la vieille porte qui, en 1761, sert de prétexte à la municipalité pour demander à l'Intendant l'autorisation de réaliser une promenade en plus des travaux nécessaires de réparation. La vieille porte ne sera finalement jamais relevée, mais le bastion sera bien aménagé en promenade suivant les plans et devis dressé par l'architecte-expert nommé, Nicolas Lenoir Le Romain, lequel réutilise dans l'esprit un projet qui avait été jugé trop dispendieux peu de temps auparavant pour la porte Saint-Nicolas. Adjudé à l'entrepreneur Fleuriet en 1762, les travaux sont reçus en 1764. C'est le sculpteur Marlet qui réalise les lions en ronde-bosse placés sur des piédestaux à l'entrée. A peine vingt ans après, des réparations de maçonnerie s'avèrent nécessaires (le bastion a été rebaptisé "de Villeneuve", en l'honneur de l'Intendant) : ils sont dirigées par le voyer Quinard entre 1779 et 1783. Des projets de percement de ce bastion et de la promenade formulés en 1841-1842 pour procurer une large entrée à la ville au lieu de l'ancienne chicane jugée peu pratique (mais qui subsiste toujours) restent sans suite. De gros travaux de réfections interviendront à partir de 1887, confiant les travaux de sculpture au dijonnais Creuzot. Ces travaux seront complétés par l'aménagement d'un jardin public au delà du bastion, au niveau du fossé comblé reçus en 1892.

Période(s) principale(s) : 2e quart 17e siècle / 3e quart 18e siècle / 4e quart 19e siècle

Dates : 1636 (daté par source) / 1764 (daté par source) / 1887 (daté par source)

Auteur(s) de l'oeuvre :

Nicolas Lenoir (architecte, attribution par travaux historiques), Fleuriet (entrepreneur, attribution par source), Marlet (sculpteur, attribution par source), Denis Quinard (architecte voyer, attribution par source), Joseph Morot (entrepreneur, attribution par source), Creuzot (sculpteur, attribution par source)

Description

Deux rampes divergentes doublent les escaliers pour passer du niveau de la place à celui de la promenade aménagée sur le bastion Saint-Martin. Deux lions en pierre surmontent deux piédestaux placés de part et d'autre de l'entrée.

Éléments descriptifs

Murs : pierre, moellon, grand appareil, pierre de taille

Escaliers : escalier isolé, escalier symétrique

Autres organes de circulations : rampe d'accès

Végétation : massif d'arbres, pelouse

Décor

Techniques : sculpture

Représentations : ornement géométrique, lion

Précision sur les représentations :

Les deux lions sculptés symbolisent la Bourgogne.

Sources documentaires

Documents d'archives

- **Archives départementales de la Côte-d'Or, Dijon : C 884. Beaune, aménagement du bastion Saint-Martin et ouvrages de décoration.**
Archives départementales de la Côte-d'Or, Dijon : C 884. Beaune, aménagement du bastion Saint-Martin et ouvrages de décoration.
Lieu de conservation : Archives départementales de la Côte-d'Or, Dijon- Cote du document : C 884.
- **Archives départementales de la Côte-d'Or, Dijon. C 891. Beaune, compte par état au vrai des recettes et dépenses des deniers des octrois (1757-1766).**
Archives départementales de la Côte-d'Or, Dijon : C 891. Beaune, compte par état au vrai des recettes et dépenses des deniers des octrois. 1757-1766.
Lieu de conservation : Archives départementales de la Côte-d'Or, Dijon- Cote du document : C 891
- **Archives municipales, Beaune : M I § 11, article, 1 n° 6. Projets d'aménagements pour la porte Saint-Martin.**
Archives municipales, Beaune : M I § 11, article, 1 n° 6 . projets d'aménagements pour la porte Saint-Martin.
Lieu de conservation : Archives municipales, Beaune- Cote du document : M I § 11, article, 1 n° 6
- **Archives départementales de la Côte-d'Or, Dijon : II O 57, liasse 24. Beaune, projets d'aménagement des remparts, travaux de restauration.**
Archives départementales de la Côte-d'Or, Dijon : II O 57, liasse 24 : Beaune, projets d'aménagement des remparts, travaux de restauration.
Lieu de conservation : Archives départementales de la Côte-d'Or, Dijon- Cote du document : II O 57
- **Archives municipales, Beaune : carton 31, cote 59. Cahier contenant la copie des délibérations de la mairie et du conseil de la ville de Beaune, depuis le 4 août 1636 au 3 mars 1637, concernant les préparatifs de défense de la ville, contre les troupes impériales commandées par Galas et le duc de Lorraine (1636-1637).**
Archives municipales, Beaune : carton 31, cote 59. Cahier contenant la copie des délibérations de la mairie et du conseil de la ville de Beaune, depuis le 4 août 1636 au 3 mars 1637, concernant les préparatifs de défense de la ville, contre les troupes impériales commandées par Galas et le duc de Lorraine. 1636-1637.
Lieu de conservation : Archives municipales, Beaune- Cote du document : carton 31, cote 59
- **Archives municipales, Beaune : D archives Delissey I. Delissey (Joseph). Le square des lions [1949 à 1964].**
Archives municipales, Beaune : D archives Delissey I. Delissey (Joseph). Le square des lions [1949 à 1964].
Lieu de conservation : Archives municipales, Beaune- Cote du document : D archives Delissey I

Documents figurés

- **Plan et vue de l'enceinte des murailles et fortifications de la ville de Beaune (17e siècle).**
Plan et vue de l'enceinte des murailles et fortifications de la ville de Beaune. Dessin, s.n. S.d [17e siècle]. Rouleau de papier de 6 mètres de long sur 46 centimètres de hauteur.
Lieu de conservation : Archives municipales, Beaune- Cote du document : carton 31, cote 64
- **[Projet non réalisé de N. Lenoir Le Romain]. 1764.**
[Projet non réalisé de N. Lenoir Le Romain]. Dessin, par N. Lenoir Le Romain. 1764.
Lieu de conservation : Archives municipales, Beaune- Cote du document : carton 89, art. 56
- **Plan en feuilles de la ville de Beaune (atlas). 1783.**
Plan en feuilles de la ville de Beaune. Atlas dessiné, par Denis Quinard II. 1783.
Lieu de conservation : Archives municipales, Beaune- Cote du document : carton 88, cote 37
- **Plan de l'enceinte de Beaune levé en 1785 par François Pourcher, détail : le bastion Saint-Martin.**
Plan de l'enceinte de Beaune levé en 1785 par François Pourcher [détail : le bastion Saint-Martin]. Dessin (plume, lavis), par François Pourcher. 1785.
Lieu de conservation : Archives municipales, Beaune- Cote du document : carton 31, cote 100
- **Projet de changement de la porte Saint-Martin. S.d [vers 1830].**
Projet de changement de la porte Saint-Martin. Dessin, s.n. S.d [vers 1830].
Lieu de conservation : Archives municipales, Beaune- Cote du document : M I \§11, article 1, n° 2
- **Plan d'une porte à ouvrir à Beaune à travers le bastion des lions (1842).**
Plan d'une porte à ouvrir à Beaune à travers le bastion des lions. Dessin, par Ch. Forest. 1842.
Lieu de conservation : Archives municipales, Beaune- Cote du document : M I \§11, article 1, n° 2

- **29 Beaune - Bastion des Lions.**

29 Beaune - Bastion des Lions. LL. Carte postale, s.n. S.d. Collection particulière (collection Fromageot).

Lieu de conservation : Collection particulière

- **Beaune - Rempart des Lions.**

Beaune - Rempart des Lions. Carte postale, par I. Ronco. S.d. Ronco, éditeur à Beaune.

Lieu de conservation : Bibliothèque municipale, Beaune

Bibliographie

- **Aubertin, Ch. Album beaunois. Dijon. 1894.**

Aubertin, Ch. Album beaunois. Dijon. 1894.

- **Aubertin, Ch. Les rues de Beaune. 1867.**

Aubertin, Ch. Les rues de Beaune. Beaune. 1867, reimpr. Marseille Lafitte Reprints 1978.

- **Bard, J. Beaune. Histoire et tableau. 1848.**

Bard, J. Beaune. Histoire et tableau. Beaune, Batault-Morot, 1848.

- **Beaune à la fin de l'Ancien Régime. Les réalisations municipales. 1988.**

Beaune à la fin de l'Ancien Régime. Les réalisations municipales. Catalogue de l'exposition présentée par le service des Archives municipales de Beaune à la chapelle de l'Oratoire du 3 juin au 28 août 1988.

- **Bodineau, Pierre. L'opinion publique et l'aménagement des villes en Bourgogne au 18ème siècle. 1972.**

Bodineau, Pierre. L'opinion publique et l'aménagement des villes en Bourgogne au 18ème siècle. Colloque "Les villes", Troyes. 1970. Cahiers de l'association inter-universitaire de l'est 1972.

- **Christ, Y. Beaune. Côte-d'Or. 1949.**

Christ, Y. Beaune. Côte-d'Or. Paris. 1949.

- **Échos de la ville. Les embellissements de Beaune. 1877.**

Échos de la ville : les embellissements de Beaune [extraits de la Revue Bourguignonne]. Beaune : Battault-Morot. 1877.

Lieu de conservation : Bibliothèque municipale, Beaune

- **Forgeot, P. Beaune. 1972.**

Forgeot, P. Beaune. Colmar-Ingersheim, 1972.

- **Guillaume, A. La Côte-d'Or. 1963.**

Guillaume, A. La Côte-d'Or. Lyon, 1963.

- **Montille, Léonce de. Discours sur la restauration du bastion Saint-Martin. 1891.**

Montille, Léonce de. Discours sur la restauration du bastion Saint-Martin. Mémoires de la société d'histoire, d'archéologie et de littérature de l'arrondissement de Beaune, tome 16. 1891.

- **Oursel, Ch. L'art en Bourgogne. 1958.**

Oursel, Ch. L'art en Bourgogne. Paris/Grenoble : Arthaud. 1958.

Informations complémentaires

- **Voir le dossier initial numérisé** : <https://patrimoine.bourgognefranchecomte.fr/gtrudov/IA21000127.pdf>

Protection

inscrit MH : 1928/09/25

bastion saint-Martin : inscription par arrêté du 25 septembre 1928

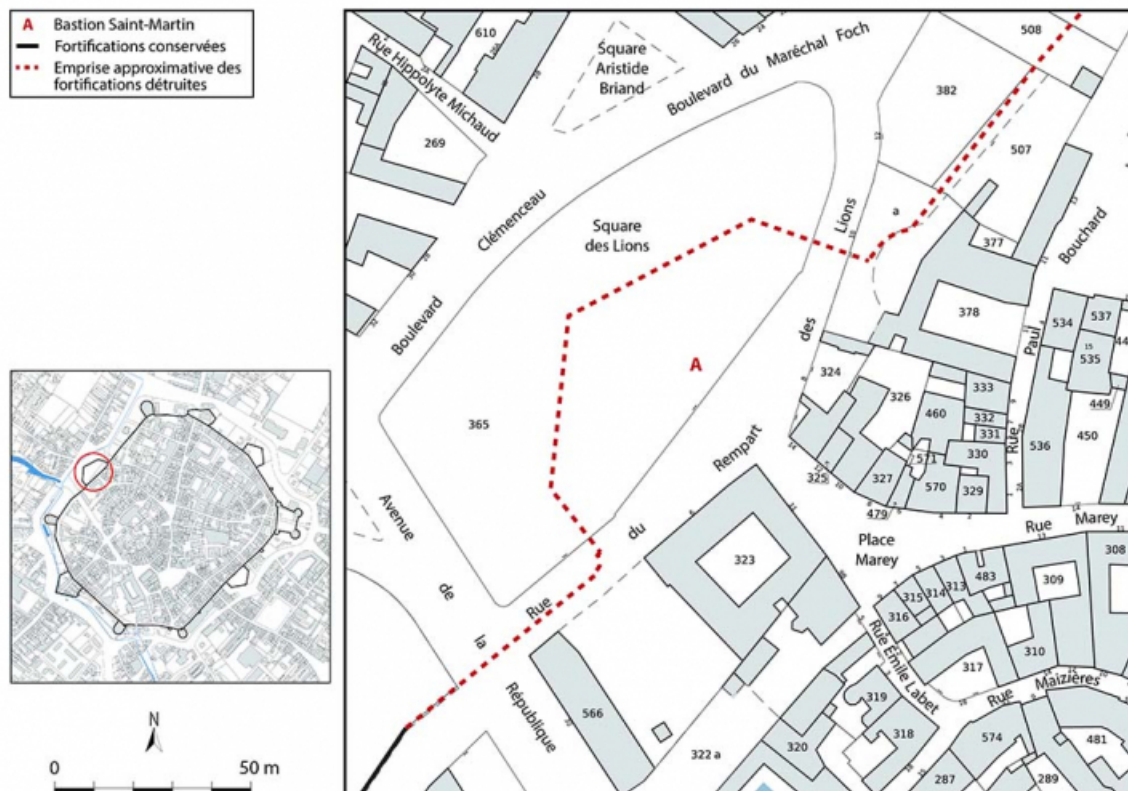
Thématiques : fortifications royales et nationales en Bourgogne-Franche-Comté

Aire d'étude et canton : Beaune centre

Dénomination : ouvrage fortifié, promenade, jardin public, bastion

Parties constituantes non étudiées : rampe d'accès, escalier indépendant

© Région Bourgogne-Franche-Comté, Inventaire du patrimoine



Plan-masse et de situation. Extrait du plan cadastral, 2024, 1/1 000.

21, Beaune place Marey

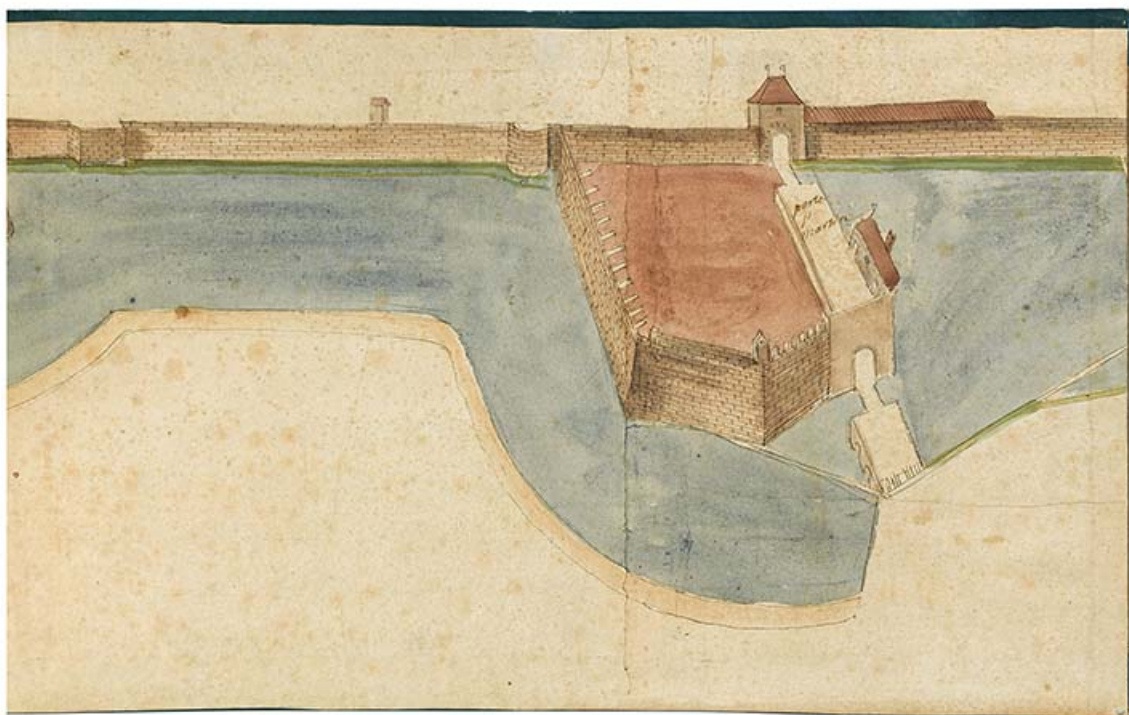
N° de l'illustration : 20242100054NUDA

Date : 2024

Auteur : Aline Thomas

Reproduction soumise à autorisation du titulaire des droits d'exploitation

© Région Bourgogne-Franche-Comté, Inventaire du patrimoine



Plan et vue de l'enceinte des murailles et fortifications de la ville de Beaune (17e siècle).

21, Beaune place Marey

Source :

***Plan et vue de l'enceinte des murailles et fortifications de la ville de Beaune* Dessin, s.n. S.d [17e siècle]. Rouleau de papier de 6 mètres de long sur 46 centimètres de hauteur.**

Lieu de conservation : Archives municipales, Beaune - Cote du document : carton 31, cote 64

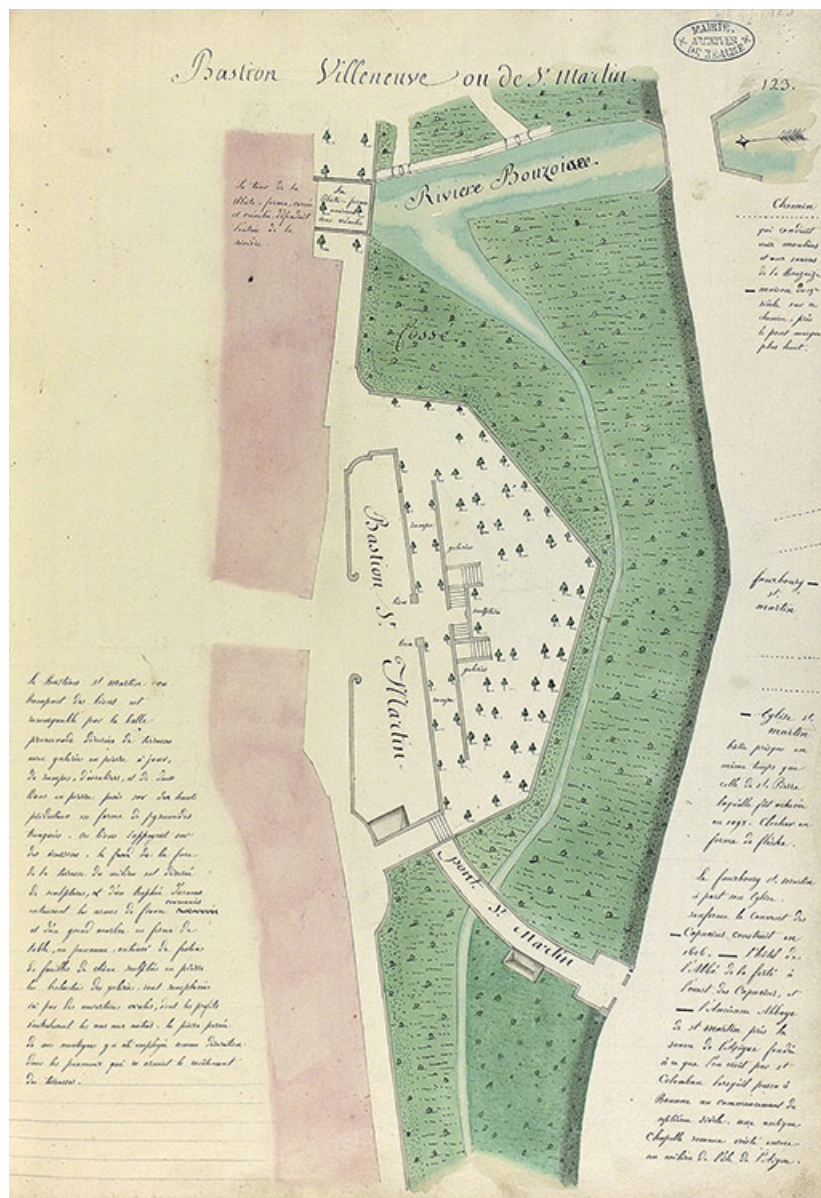
N° de l'illustration : 20242100144NUC4A

Date : 2024

Auteur : Thierry Kuntz

Reproduction soumise à autorisation du titulaire des droits d'exploitation

© Archives municipales, Beaune



Plan en feuilles de la ville de Beaune. 1783 : bastion Villeneuve ou de Saint-Martin.
 21, Beaune place Marey

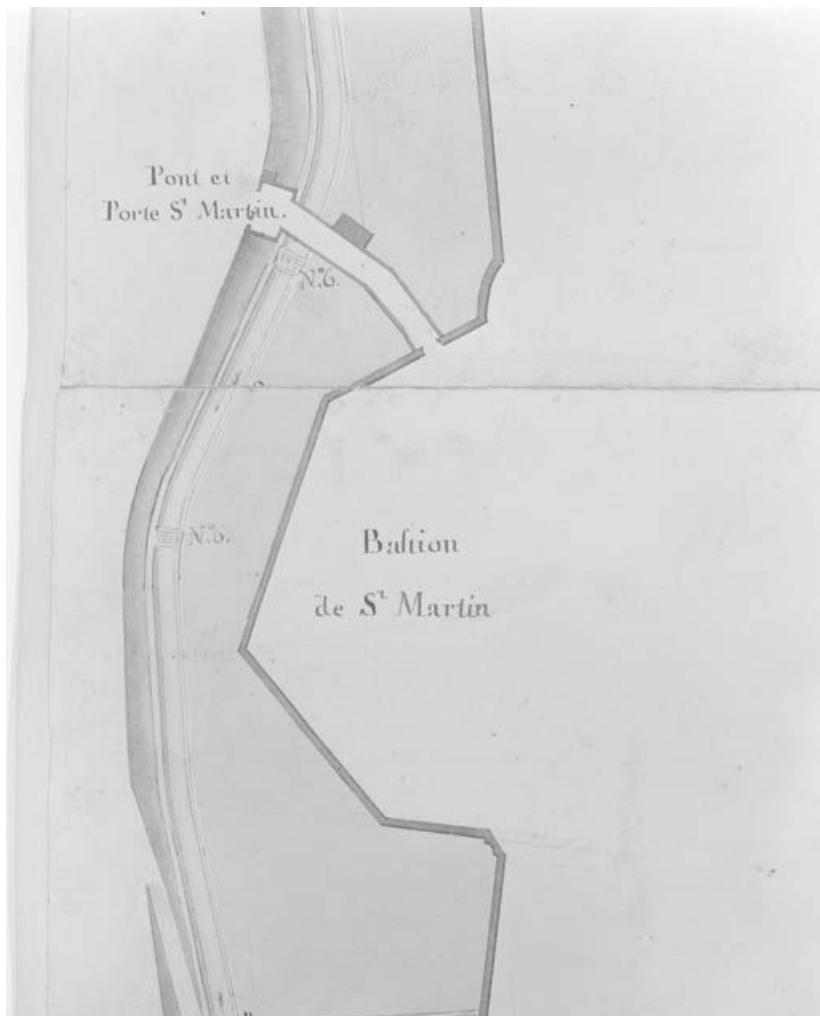
Source :

Plan en feuilles de la ville de Beaune. Atlas dessiné, par Denis Quinard II. 1783.
 Lieu de conservation : Archives municipales, Beaune - Cote du document : carton 88, cote 37

N° de l'illustration : 20232100094NUC4A

Date : 2023

Reproduction soumise à autorisation du titulaire des droits d'exploitation
 © Région Bourgogne-Franche-Comté, Inventaire du patrimoine



Plan de l'enceinte de Beaune levé en 1785 par François Pourcher, détail : le bastion Saint-Martin.

21, Beaune place Marey

Source :

Plan de l'enceinte de Beaune levé en 1785 par François Pourcher[détail : le bastion Saint-Martin]. Dessin (plume, lavis), par François Pourcher. 1785.

Lieu de conservation : Archives municipales, Beaune - Cote du document : carton 31, cote 100

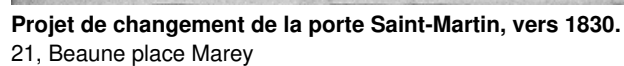
N° de l'illustration : 19882102823X

Date : 1988

Auteur : Jean-Luc Duthu

Reproduction soumise à autorisation du titulaire des droits d'exploitation

© Région Bourgogne-Franche-Comté, Inventaire du patrimoine



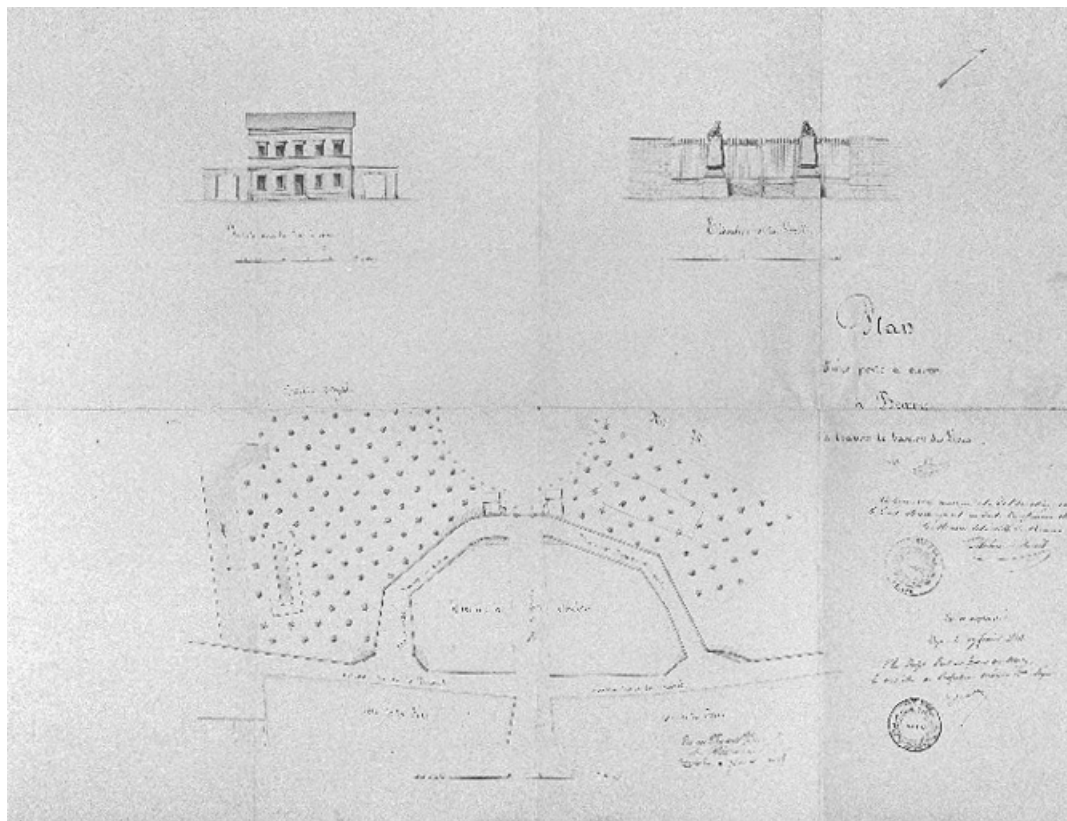
Projet de changement de la porte Saint-Martin. Dessin, s.n. S.d [vers 1830].

N° de l'illustration : 20002100002X

Auteur : Michel Thierry

Reproduction soumise à autorisation du titulaire des droits d'exploitation

© Région Bourgogne-Franche-Comté, Inventaire du patrimoine



Plan d'une porte à ouvrir à Beaune à travers le bastion des lions , par Ch. Forest, 1842.

21, Beaune place Marey

Source :

***Plan d'une porte à ouvrir à Beaune à travers le bastion des lions.*Dessin, par Ch. Forest. 1842.**

Lieu de conservation : Archives municipales, Beaune - Cote du document : M I \§11, article 1, n° 2

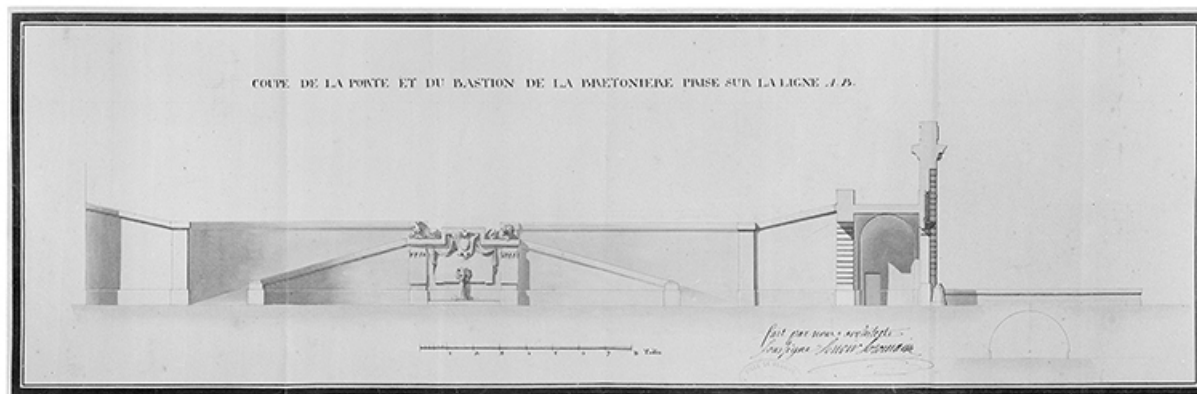
N° de l'illustration : 20002100001X

Date : 2000

Auteur : Michel Thierry

Reproduction soumise à autorisation du titulaire des droits d'exploitation

© Région Bourgogne-Franche-Comté, Inventaire du patrimoine



Projet non réalisé de N. Lenoir Le Romain.

21, Beaune place Marey

Source :

[Projet non réalisé de N. Lenoir Le Romain]. Dessin, par N. Lenoir Le Romain. 1764.

Lieu de conservation : Archives municipales, Beaune - Cote du document : carton 89, art. 56

N° de l'illustration : 19882101558V

Date : 1988

Auteur : Jean-Luc Duthu

Reproduction soumise à autorisation du titulaire des droits d'exploitation

© Région Bourgogne-Franche-Comté, Inventaire du patrimoine



Vue d'ensemble, carte postale du début du siècle (collection Fromageot).

21, Beaune place Marey

Source :

29 Beaune - Bastion des Lions. LL. Carte postale, s.n. S.d. Collection particulière (collection Fromageot).

Lieu de conservation : Collection particulière

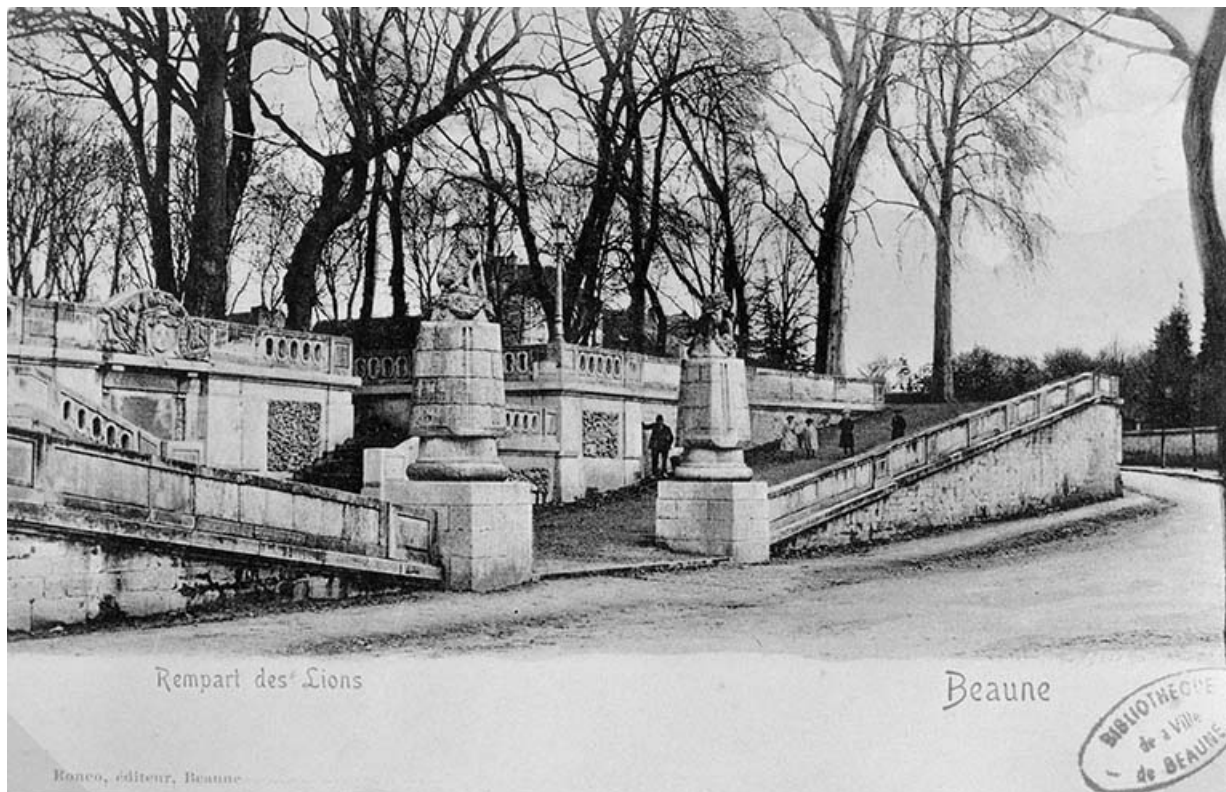
N° de l'illustration : 19912101652X

Date : 1991

Auteur : Jean-Luc Duthu

Reproduction soumise à autorisation du titulaire des droits d'exploitation

© Région Bourgogne-Franche-Comté, Inventaire du patrimoine



Vue d'ensemble, carte postale du début du siècle.

21, Beaune place Marey

Source :

Beaune - Rempart des Lions. Carte postale, par I. Ronco. S.d. Ronco, éditeur à Beaune.

Lieu de conservation : Bibliothèque municipale, Beaune

N° de l'illustration : 19882101333X

Date : 1988

Auteur : Jean-Luc Duthu

Reproduction soumise à autorisation du titulaire des droits d'exploitation

© Région Bourgogne-Franche-Comté, Inventaire du patrimoine



Vue d'ensemble, de côté, depuis la rampe d'accès (1988).

21, Beaune place Marey

N° de l'illustration : 19882103188V

Date : 1988

Auteur : Jean-Luc Duthu

Reproduction soumise à autorisation du titulaire des droits d'exploitation

© Région Bourgogne-Franche-Comté, Inventaire du patrimoine



Vue d'ensemble, de côté, depuis la rampe d'accès (1988).

21, Beaune place Marey

N° de l'illustration : 19882103190V

Date : 1988

Auteur : Jean-Luc Duthu

Reproduction soumise à autorisation du titulaire des droits d'exploitation

© Région Bourgogne-Franche-Comté, Inventaire du patrimoine



Vue de détail de l'escalier, de face (1988).

21, Beaune place Marey

N° de l'illustration : 19882103197X

Date : 1988

Auteur : Jean-Luc Duthu

Reproduction soumise à autorisation du titulaire des droits d'exploitation

© Région Bourgogne-Franche-Comté, Inventaire du patrimoine



Vue de détail du décor de l'escalier, avec l'inscription commémorative de la restauration de 1891 (1988).
21, Beaune place Marey

N° de l'illustration : 19882103185X

Date : 1988

Auteur : Jean-Luc Duthu

Reproduction soumise à autorisation du titulaire des droits d'exploitation

© Région Bourgogne-Franche-Comté, Inventaire du patrimoine



Vue de détail du décor de l'entrée, côté place Marey (1) (1988).

21, Beaune place Marey

N° de l'illustration : 19882103196X

Date : 1988

Auteur : Jean-Luc Duthu

Reproduction soumise à autorisation du titulaire des droits d'exploitation

© Région Bourgogne-Franche-Comté, Inventaire du patrimoine



Vue de détail du décor de l'entrée, côté place Marey (2) (1988).

21, Beaune place Marey

N° de l'illustration : 19882103192X

Date : 1988

Auteur : Jean-Luc Duthu

Reproduction soumise à autorisation du titulaire des droits d'exploitation

© Région Bourgogne-Franche-Comté, Inventaire du patrimoine



Vue d'ensemble du jardin public aménagé en 1891 au delà du bastion, dans les anciens fossés (1988).
21, Beaune place Marey

N° de l'illustration : 19882103202V

Date : 1988

Auteur : Jean-Luc Duthu

Reproduction soumise à autorisation du titulaire des droits d'exploitation

© Région Bourgogne-Franche-Comté, Inventaire du patrimoine



Vue d'ensemble, de face, depuis la place Marey (1988).

21, Beaune place Marey

N° de l'illustration : 19882103182V

Date : 1988

Auteur : Jean-Luc Duthu

Reproduction soumise à autorisation du titulaire des droits d'exploitation

© Région Bourgogne-Franche-Comté, Inventaire du patrimoine



Vue d'ensemble, de face, depuis la place Marey.

21, Beaune place Marey

N° de l'illustration : 20242100113NUC4A

Date : 2024

Auteur : Thierry Kuntz

Reproduction soumise à autorisation du titulaire des droits d'exploitation

© Région Bourgogne-Franche-Comté, Inventaire du patrimoine



Plaque commémorative de la restauration du square en 1891.

21, Beaune place Marey

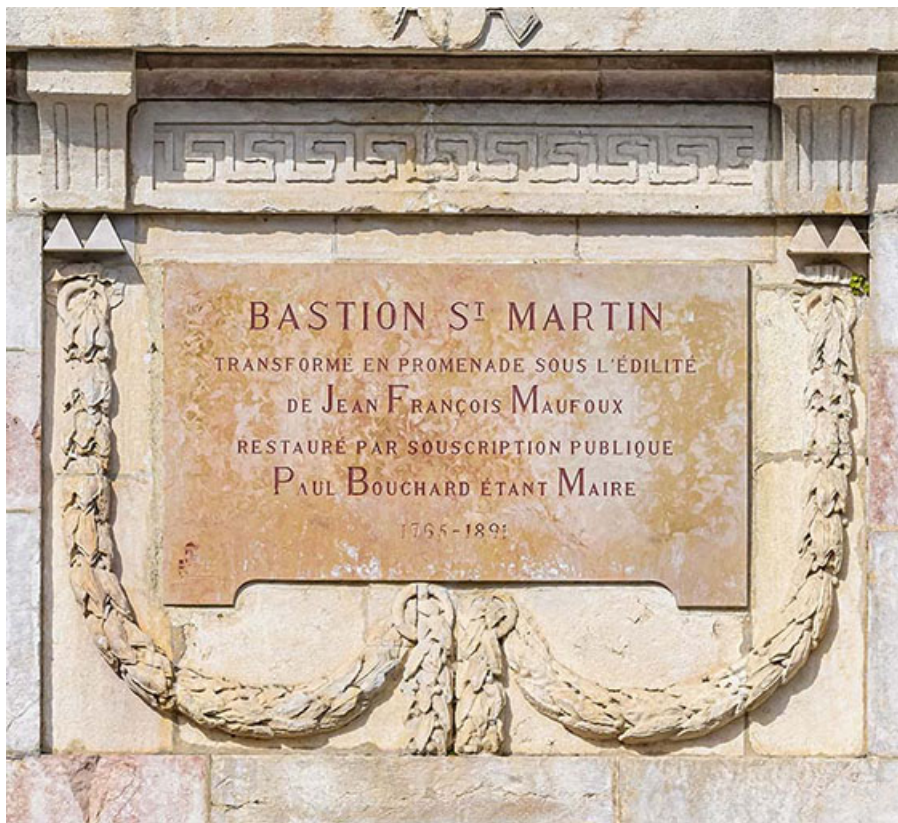
N° de l'illustration : 20242100114NUC4A

Date : 2024

Auteur : Thierry Kuntz

Reproduction soumise à autorisation du titulaire des droits d'exploitation

© Région Bourgogne-Franche-Comté, Inventaire du patrimoine



Détail de l'inscription.

21, Beaune place Marey

N° de l'illustration : 20242100116NUC4A

Date : 2024

Auteur : Thierry Kuntz

Reproduction soumise à autorisation du titulaire des droits d'exploitation

© Région Bourgogne-Franche-Comté, Inventaire du patrimoine



Piédestal surmonté par un des lions.

21, Beaune place Marey

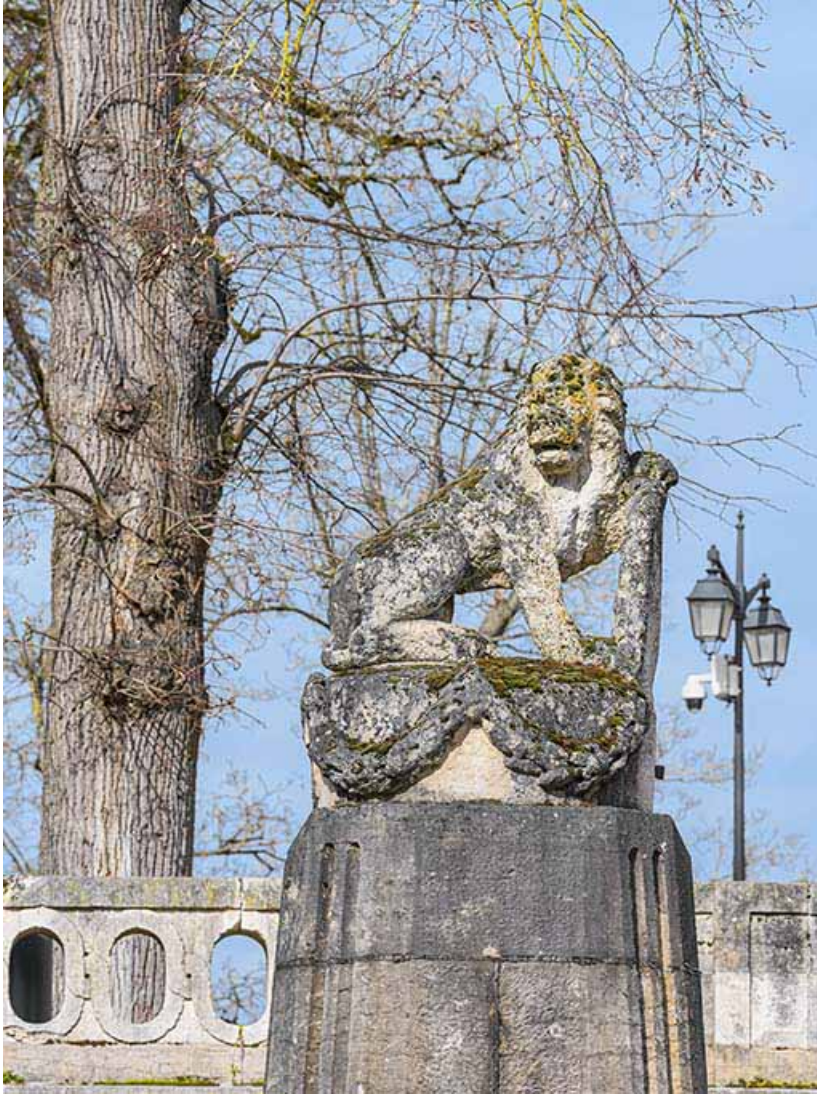
N° de l'illustration : 20242100117NUC4A

Date : 2024

Auteur : Thierry Kuntz

Reproduction soumise à autorisation du titulaire des droits d'exploitation

© Région Bourgogne-Franche-Comté, Inventaire du patrimoine



Vue de détail.

21, Beaune place Marey

N° de l'illustration : 20242100118NUC4A

Date : 2024

Auteur : Thierry Kuntz

Reproduction soumise à autorisation du titulaire des droits d'exploitation

© Région Bourgogne-Franche-Comté, Inventaire du patrimoine



Vue d'une rampe d'accès.

21, Beaune place Marey

N° de l'illustration : 20242100120NUC4A

Date : 2024

Auteur : Thierry Kuntz

Reproduction soumise à autorisation du titulaire des droits d'exploitation

© Région Bourgogne-Franche-Comté, Inventaire du patrimoine