

ÉGLISE COLLÉGIALE SAINT-VORLES, PUIS ÉGLISE PAROISSIALE SAINT-VORLES

Bourgogne-Franche-Comté, Côte-d'Or
Châtillon-sur-Seine

Dossier IA21000087 réalisé en 1997 revu en 2022

Auteur(s) : Claudine Hugonnet-Berger, Morgane
Guillemin



Historique

La collégiale Saint-Vorles fut édifée dans l'enceinte du castrum sous l'épiscopat de Brun de Roucy, évêque de Langres de 980 à 1016. L'édifice était placé initialement sous le patronage de Saint-Martin, Notre-Dame, et Saint-Vorles dont les reliques furent transférées dans la collégiale en 868. Le clocher qui s'élève à la croisée du transept fut reconstruit au 12^e siècle. La construction des chapelles qui flanquent le chœur date du 14^e et du 15^e siècle : il s'agit, à gauche, de la chapelle Sainte-Thérèse et de la chapelle du Carmel, à droite de la chapelle du Rosaire. Au cours du 1^{er} quart du 17^e siècle, d'importants travaux furent réalisés : reconstruction de la partie supérieure du clocher du massif antérieur (ce clocher devait désormais servir de tour de guet), remaniement de la partie droite du massif antérieur, construction des voûtes de la nef (date 1619 sur la clef de voûte de la 1^{ère} travée), exhaussement des murs des bas-côtés, agrandissement vers l'ouest de la chapelle Saint-Bernard, construction de la chapelle Sainte-Croix à droite des 2 dernières travées du bas-côté droit (date 1610 au-dessus de la porte d'entrée, à l'extérieur), remaniement du porche, reconstruction des contreforts, agrandissement des fenêtres du chœur, construction d'une chapelle contre le mur postérieur de la chapelle du Rosaire (cette nouvelle chapelle fera fonction, plus tard, de sacristie). En 1854, furent entrepris la construction d'une sacristie postérieure, adossée à l'abside, et le remaniement de la chapelle Saint-Bernard (construction d'un faux cul-de-four et de l'escalier actuel). A la même époque on édifia deux tourelles d'escalier de part et d'autre du porche. De 1927 à 1934, eut lieu une campagne de restauration qui concerna notamment la couverture alors refaite en pierre plate. De 1959 à 1974, l'ancienne collégiale fut entièrement restaurée : à cette occasion on détruisit la sacristie construite en 1854 ainsi que le faux cul-de-four de la chapelle Saint-Bernard et les tourelles d'escalier du porche ; à ces travaux s'ajoutèrent la réfection de l'enduit intérieur, la réouverture de certaines fenêtres, et la réfection, en bardeau, de la couverture du clocher du massif antérieur. Des marques de tâcheron sont gravées sur l'empattement du massif antérieur, des bas-côtés et de la chapelle Sainte-Croix, ainsi que sur les contreforts et les murs latéraux du porche. L'église n'est plus paroissiale depuis 1807.

Période(s) principale(s) : limite 10^e siècle 11^e siècle / 14^e siècle / 15^e siècle / 1^{er} quart 17^e siècle

Période(s) secondaire(s) : 12^e siècle / 3^e quart 19^e siècle

Dates : 1610 (porte la date) / 1619 (porte la date)

Auteur(s) de l'oeuvre :

maître d'oeuvre inconnu ()

Description

Salle basse à droite de la chapelle Saint-Bernard, sous le bras gauche du transept : il s'agirait d'un ancien ossuaire.

Éléments descriptifs

Murs : calcaire, moellon sans chaîne en pierre de taille, moellon

Toit : calcaire en couverture, bardeau, tuile plate

Plan : plan en croix latine

Étages : 3 vaisseaux

Couvrement : voûte d'arêtes, voûte en berceau plein-cintre, cul-de-four, coupole à trompes, voûte d'ogives

Type(s) de couverture : toit à longs pans ; appentis ; flèche carrée ; toit en pavillon ; croupe ; pignon couvert ; croupe ronde

État de conservation :
restauré

Sources documentaires

Documents d'archives

- **Archives départementales de la Côte-d'Or. Cadastre de la commune de Châtillon-sur-Seine.**
Archives départementales de la Côte-d'Or. Cadastre de la commune de Châtillon-sur-Seine. - Atlas parcellaire (1810) : 3 PP 161/11- État de section (1811) : 3 P ES 161-1/7
Lieu de conservation : Archives départementales de la Côte-d'Or, Dijon- Cote du document : 3 P 161

Informations complémentaires

- **Dossier numérisé prochainement disponible :** <https://patrimoine.bourgognefranchecomte.fr/gtrudov/IA21000087.pdf>

Protection

classé MH : 1909/01/22

Thématiques : pierre sèche en couverture

Aire d'étude et canton : Châtillon-sur-Seine

Dénomination : collégiale

© Région Bourgogne-Franche-Comté, Inventaire du patrimoine, Parc national de forêts



Bas-côté droit et nef

21, Châtillon-sur-Seine espace Saint-Vorles

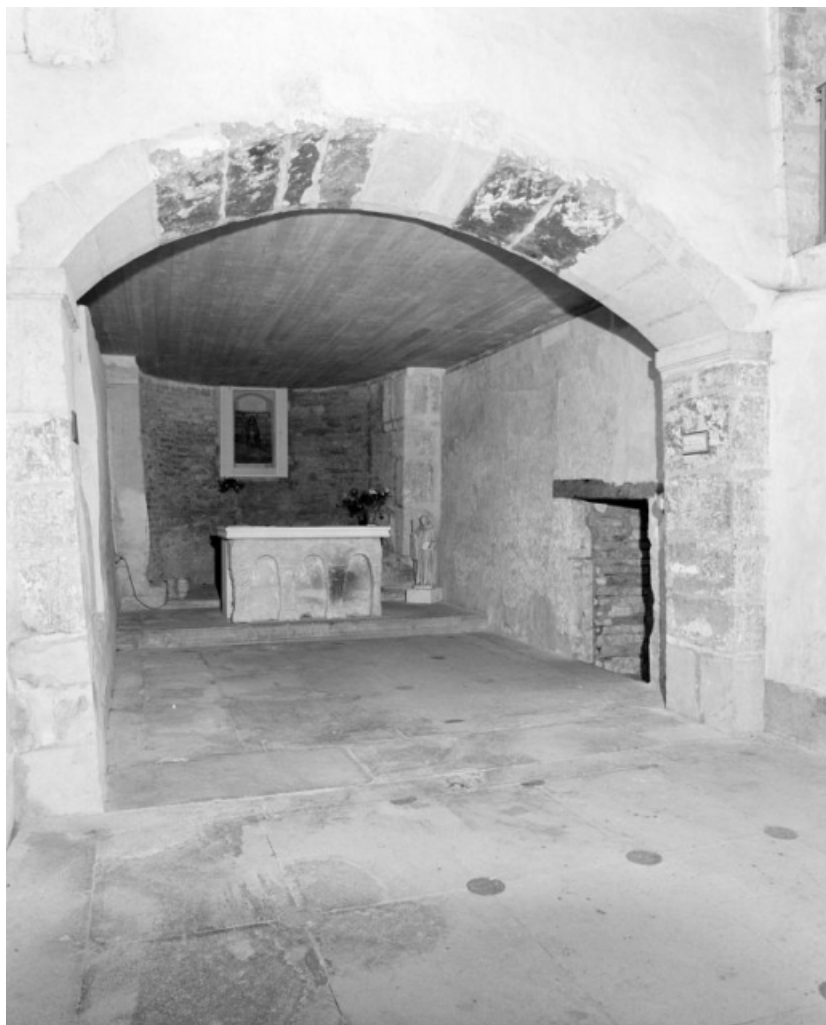
N° de l'illustration : 19932100600V

Date : 1993

Auteur : Jean-Luc Duthu

Reproduction soumise à autorisation du titulaire des droits d'exploitation

© Région Bourgogne-Franche-Comté, Inventaire du patrimoine



Chapelle Saint-Bernard : vue prise de la première travée
21, Châtillon-sur-Seine espace Saint-Vorles

N° de l'illustration : 19932100625X

Date : 1993

Auteur : Jean-Luc Duthu

Reproduction soumise à autorisation du titulaire des droits d'exploitation

© Région Bourgogne-Franche-Comté, Inventaire du patrimoine



Chevet : vue d'ensemble

21, Châtillon-sur-Seine espace Saint-Vorles

N° de l'illustration : 19922102611V

Date : 1992

Auteur : Jean-Luc Duthu

Reproduction soumise à autorisation du titulaire des droits d'exploitation

© Région Bourgogne-Franche-Comté, Inventaire du patrimoine



Vue d'ensemble du site, au sud

21, Châtillon-sur-Seine espace Saint-Vorles

N° de l'illustration : 19922102999X

Date : 1992

Auteur : Jean-Luc Duthu

Reproduction soumise à autorisation du titulaire des droits d'exploitation

© Région Bourgogne-Franche-Comté, Inventaire du patrimoine



Croisée du transept : coupole à trompes
21, Châtillon-sur-Seine espace Saint-Vorles

N° de l'illustration : 19932100594X

Date : 1993

Auteur : Jean-Luc Duthu

Reproduction soumise à autorisation du titulaire des droits d'exploitation

© Région Bourgogne-Franche-Comté, Inventaire du patrimoine



Sacristie : clef de voûte de la travée sud
21, Châtillon-sur-Seine espace Saint-Vorles

N° de l'illustration : 19932100498X

Date : 1993

Auteur : Jean-Luc Duthu

Reproduction soumise à autorisation du titulaire des droits d'exploitation

© Région Bourgogne-Franche-Comté, Inventaire du patrimoine



Bras droit du transept : vue prise du bras gauche du transept
21, Châtillon-sur-Seine espace Saint-Vorles

N° de l'illustration : 19932100601V

Date : 1993

Auteur : Jean-Luc Duthu

Reproduction soumise à autorisation du titulaire des droits d'exploitation

© Région Bourgogne-Franche-Comté, Inventaire du patrimoine



Nef : clef de voûte de la première travée portant la date 1619

21, Châtillon-sur-Seine espace Saint-Vorles

N° de l'illustration : 19932100492X

Date : 1993

Auteur : Jean-Luc Duthu

Reproduction soumise à autorisation du titulaire des droits d'exploitation

© Région Bourgogne-Franche-Comté, Inventaire du patrimoine



Élévation droite : porte de la chapelle Sainte-Croix et bas-relief portant la date 1610
21, Châtillon-sur-Seine espace Saint-Vorles

N° de l'illustration : 19922102618V

Date : 1992

Auteur : Jean-Luc Duthu

Reproduction soumise à autorisation du titulaire des droits d'exploitation

© Région Bourgogne-Franche-Comté, Inventaire du patrimoine



Chapelle Sainte-Thérèse : hagioscope orienté vers la chapelle du Carmel
21, Châtillon-sur-Seine espace Saint-Vorles

N° de l'illustration : 19932100615X

Date : 1993

Auteur : Jean-Luc Duthu

Reproduction soumise à autorisation du titulaire des droits d'exploitation

© Région Bourgogne-Franche-Comté, Inventaire du patrimoine



Façade : porche, croix gravée sur le mur droit
21, Châtillon-sur-Seine espace Saint-Vorles

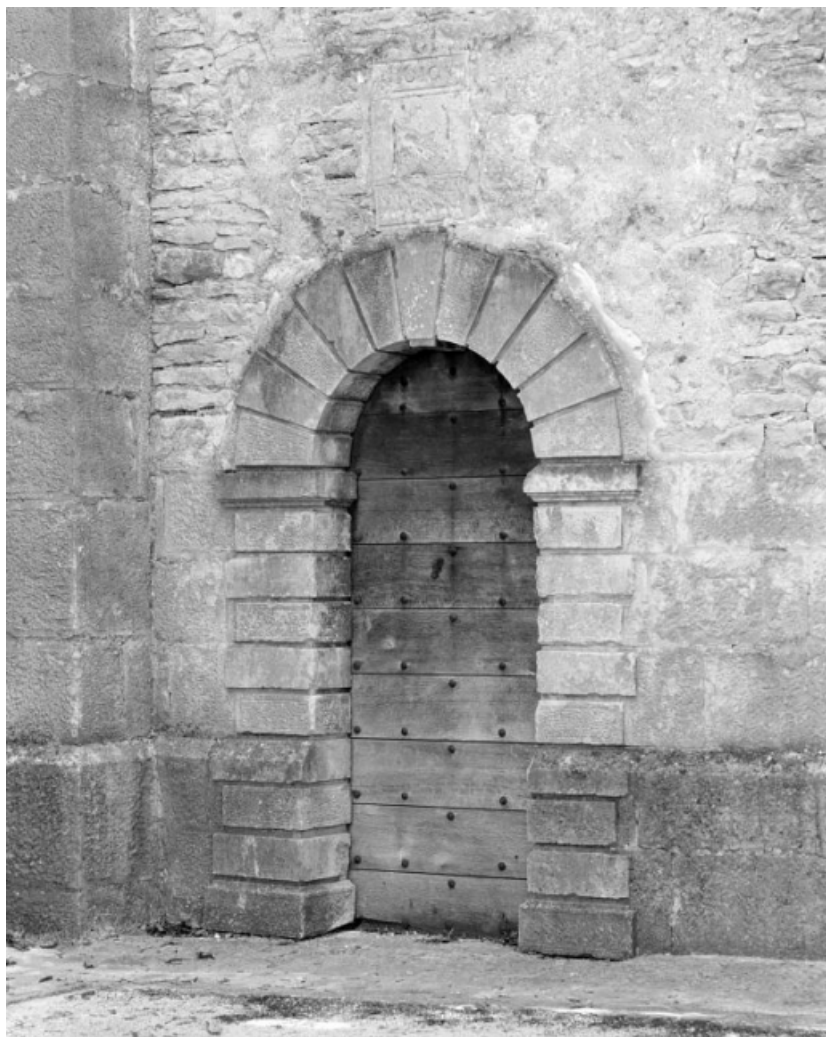
N° de l'illustration : 19932100592X

Date : 1993

Auteur : Jean-Luc Duthu

Reproduction soumise à autorisation du titulaire des droits d'exploitation

© Région Bourgogne-Franche-Comté, Inventaire du patrimoine



Élévation droite et porche

21, Châtillon-sur-Seine espace Saint-Vorles

N° de l'illustration : 19922102617X

Date : 1992

Auteur : Jean-Luc Duthu

Reproduction soumise à autorisation du titulaire des droits d'exploitation

© Région Bourgogne-Franche-Comté, Inventaire du patrimoine



Nef : première travée et porte d'entrée

21, Châtillon-sur-Seine espace Saint-Vorles

N° de l'illustration : 19932100597X

Date : 1993

Auteur : Jean-Luc Duthu

Reproduction soumise à autorisation du titulaire des droits d'exploitation

© Région Bourgogne-Franche-Comté, Inventaire du patrimoine



Bas-côté gauche et chapelle du Carmel
21, Châtillon-sur-Seine espace Saint-Vorles

N° de l'illustration : 19932100609V

Date : 1993

Auteur : Jean-Luc Duthu

Reproduction soumise à autorisation du titulaire des droits d'exploitation

© Région Bourgogne-Franche-Comté, Inventaire du patrimoine



Chevet : vue d'ensemble (trois quarts droit)

21, Châtillon-sur-Seine espace Saint-Vorles

N° de l'illustration : 19922102614X

Date : 1992

Auteur : Jean-Luc Duthu

Reproduction soumise à autorisation du titulaire des droits d'exploitation

© Région Bourgogne-Franche-Comté, Inventaire du patrimoine



Façade

21, Châtillon-sur-Seine espace Saint-Vorles

N° de l'illustration : 19922102620V

Date : 1992

Auteur : Jean-Luc Duthu

Reproduction soumise à autorisation du titulaire des droits d'exploitation

© Région Bourgogne-Franche-Comté, Inventaire du patrimoine



Élévation gauche (de face)

21, Châtillon-sur-Seine espace Saint-Vorles

N° de l'illustration : 19922102623X

Date : 1992

Auteur : Jean-Luc Duthu

Reproduction soumise à autorisation du titulaire des droits d'exploitation

© Région Bourgogne-Franche-Comté, Inventaire du patrimoine



Bras gauche du transept : vue prise du bras droit du transept
21, Châtillon-sur-Seine espace Saint-Vorles

N° de l'illustration : 19932100619V

Date : 1993

Auteur : Jean-Luc Duthu

Reproduction soumise à autorisation du titulaire des droits d'exploitation

© Région Bourgogne-Franche-Comté, Inventaire du patrimoine



Nef et chœur : vue prise de l'entrée
21, Châtillon-sur-Seine espace Saint-Vorles

N° de l'illustration : 19932100593V

Date : 1993

Auteur : Jean-Luc Duthu

Reproduction soumise à autorisation du titulaire des droits d'exploitation

© Région Bourgogne-Franche-Comté, Inventaire du patrimoine



Vue d'ensemble du site, au nord

21, Châtillon-sur-Seine espace Saint-Vorles

N° de l'illustration : 19922102680X

Date : 1992

Auteur : Jean-Luc Duthu

Reproduction soumise à autorisation du titulaire des droits d'exploitation

© Région Bourgogne-Franche-Comté, Inventaire du patrimoine



Nef : première travée et porte d'entrée

21, Châtillon-sur-Seine espace Saint-Vorles

N° de l'illustration : 19932100596X

Date : 1993

Auteur : Jean-Luc Duthu

Reproduction soumise à autorisation du titulaire des droits d'exploitation

© Région Bourgogne-Franche-Comté, Inventaire du patrimoine



Élévation gauche (trois quarts droit)

21, Châtillon-sur-Seine espace Saint-Vorles

N° de l'illustration : 19922102619V

Date : 1992

Auteur : Jean-Luc Duthu

Reproduction soumise à autorisation du titulaire des droits d'exploitation

© Région Bourgogne-Franche-Comté, Inventaire du patrimoine



Chapelle du Rosaire : voûte de la travée sud
21, Châtillon-sur-Seine espace Saint-Vorles

N° de l'illustration : 19932100606X

Date : 1993

Auteur : Jean-Luc Duthu

Reproduction soumise à autorisation du titulaire des droits d'exploitation

© Région Bourgogne-Franche-Comté, Inventaire du patrimoine



Nef et bas-côté gauche : vue prise du bras gauche du transept
21, Châtillon-sur-Seine espace Saint-Vorles

N° de l'illustration : 19932100612V

Date : 1993

Auteur : Jean-Luc Duthu

Reproduction soumise à autorisation du titulaire des droits d'exploitation

© Région Bourgogne-Franche-Comté, Inventaire du patrimoine



Bas-côté gauche et nef

21, Châtillon-sur-Seine espace Saint-Vorles

N° de l'illustration : 19932100622V

Date : 1993

Auteur : Jean-Luc Duthu

Reproduction soumise à autorisation du titulaire des droits d'exploitation

© Région Bourgogne-Franche-Comté, Inventaire du patrimoine



Élévation gauche (trois quarts gauche)

21, Châtillon-sur-Seine espace Saint-Vorles

N° de l'illustration : 19922102622X

Date : 1992

Auteur : Jean-Luc Duthu

Reproduction soumise à autorisation du titulaire des droits d'exploitation

© Région Bourgogne-Franche-Comté, Inventaire du patrimoine



Vue d'ensemble du site, à l'est

21, Châtillon-sur-Seine espace Saint-Vorles

N° de l'illustration : 19922102610X

Date : 1992

Auteur : Jean-Luc Duthu

Reproduction soumise à autorisation du titulaire des droits d'exploitation

© Région Bourgogne-Franche-Comté, Inventaire du patrimoine



Chapelle Sainte-Croix : voûte

21, Châtillon-sur-Seine espace Saint-Vorles

N° de l'illustration : 19932100604X

Date : 1993

Auteur : Jean-Luc Duthu

Reproduction soumise à autorisation du titulaire des droits d'exploitation

© Région Bourgogne-Franche-Comté, Inventaire du patrimoine



Chevet : abside

21, Châtillon-sur-Seine espace Saint-Vorles

N° de l'illustration : 19922102613X

Date : 1992

Auteur : Jean-Luc Duthu

Reproduction soumise à autorisation du titulaire des droits d'exploitation

© Région Bourgogne-Franche-Comté, Inventaire du patrimoine



Nef : vue prise du chœur

21, Châtillon-sur-Seine espace Saint-Vorles

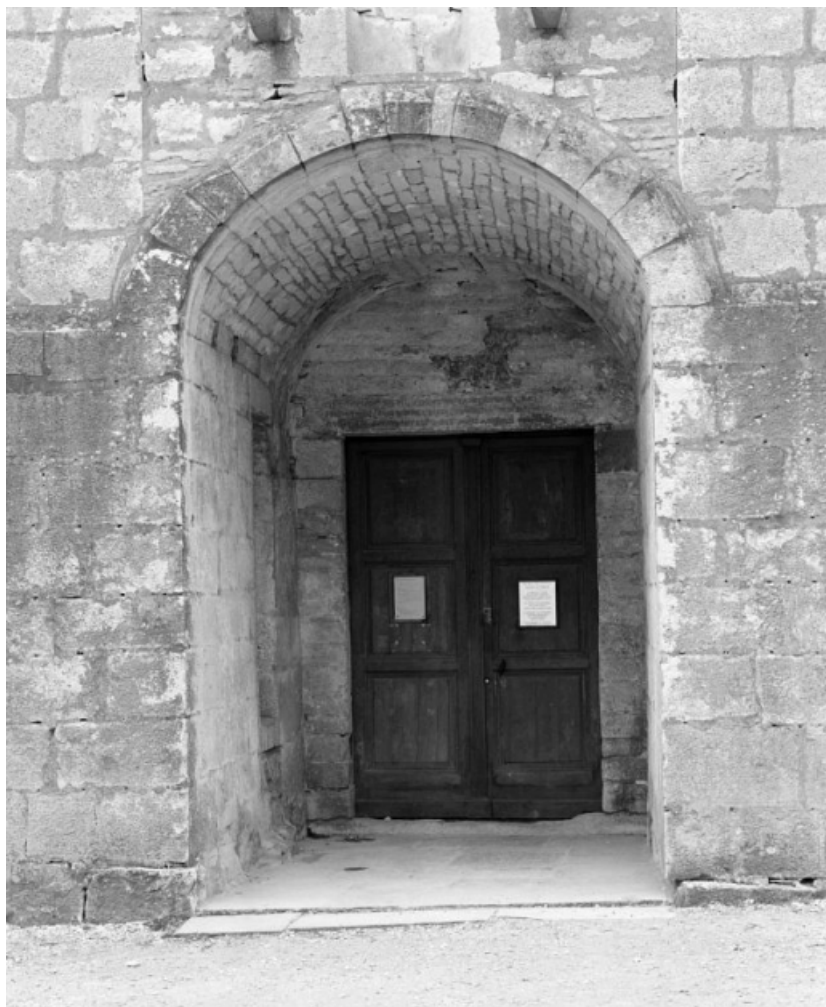
N° de l'illustration : 19932100595V

Date : 1993

Auteur : Jean-Luc Duthu

Reproduction soumise à autorisation du titulaire des droits d'exploitation

© Région Bourgogne-Franche-Comté, Inventaire du patrimoine



Façade : porche et porte antérieure de la nef
21, Châtillon-sur-Seine espace Saint-Vorles

N° de l'illustration : 19932100589X

Date : 1993

Auteur : Jean-Luc Duthu

Reproduction soumise à autorisation du titulaire des droits d'exploitation

© Région Bourgogne-Franche-Comté, Inventaire du patrimoine



Nef : angle antérieur gauche de la première travée

21, Châtillon-sur-Seine espace Saint-Vorles

N° de l'illustration : 19932100621X

Date : 1993

Auteur : Jean-Luc Duthu

Reproduction soumise à autorisation du titulaire des droits d'exploitation

© Région Bourgogne-Franche-Comté, Inventaire du patrimoine



Bas-côté droit et chapelle du Rosaire
21, Châtillon-sur-Seine espace Saint-Vorles

N° de l'illustration : 19932100599V

Date : 1993

Auteur : Jean-Luc Duthu

Reproduction soumise à autorisation du titulaire des droits d'exploitation

© Région Bourgogne-Franche-Comté, Inventaire du patrimoine



Bas-côté droit et nef

21, Châtillon-sur-Seine espace Saint-Vorles

N° de l'illustration : 19932100623V

Date : 1993

Auteur : Jean-Luc Duthu

Reproduction soumise à autorisation du titulaire des droits d'exploitation

© Région Bourgogne-Franche-Comté, Inventaire du patrimoine



Chevet.

21, Châtillon-sur-Seine espace Saint-Vorles

N° de l'illustration : 19992100872ZA

Date : 1999

Auteur : Jean-Luc Duthu

Reproduction soumise à autorisation du titulaire des droits d'exploitation

© Région Bourgogne-Franche-Comté, Inventaire du patrimoine



Bras gauche du transept : vue prise de la dernière travée de la nef
21, Châtillon-sur-Seine espace Saint-Vorles

N° de l'illustration : 19932100620V

Date : 1993

Auteur : Jean-Luc Duthu

Reproduction soumise à autorisation du titulaire des droits d'exploitation

© Région Bourgogne-Franche-Comté, Inventaire du patrimoine



Élévation droite et clocher antérieur

21, Châtillon-sur-Seine espace Saint-Vorles

N° de l'illustration : 19922102615V

Date : 1992

Auteur : Jean-Luc Duthu

Reproduction soumise à autorisation du titulaire des droits d'exploitation

© Région Bourgogne-Franche-Comté, Inventaire du patrimoine



Bas-côté gauche et chapelle du Carmel
21, Châtillon-sur-Seine espace Saint-Vorles

N° de l'illustration : 19932100611V

Date : 1993

Auteur : Jean-Luc Duthu

Reproduction soumise à autorisation du titulaire des droits d'exploitation

© Région Bourgogne-Franche-Comté, Inventaire du patrimoine



Chapelle du Carmel : hagioscope de la chapelle Sainte-Thérèse
21, Châtillon-sur-Seine espace Saint-Vorles

N° de l'illustration : 19932100616X

Date : 1993

Auteur : Jean-Luc Duthu

Reproduction soumise à autorisation du titulaire des droits d'exploitation

© Région Bourgogne-Franche-Comté, Inventaire du patrimoine



Sacristie : travée sud (vue prise du nord)
21, Châtillon-sur-Seine espace Saint-Vorles

N° de l'illustration : 19932100608X

Date : 1993

Auteur : Jean-Luc Duthu

Reproduction soumise à autorisation du titulaire des droits d'exploitation

© Région Bourgogne-Franche-Comté, Inventaire du patrimoine



Sacristie : vue d'ensemble prise depuis l'angle sud-est
21, Châtillon-sur-Seine espace Saint-Vorles

N° de l'illustration : 19932100607X

Date : 1993

Auteur : Jean-Luc Duthu

Reproduction soumise à autorisation du titulaire des droits d'exploitation

© Région Bourgogne-Franche-Comté, Inventaire du patrimoine



Bas-côté droit et mur antérieur du bras droit du transept
21, Châtillon-sur-Seine espace Saint-Vorles

N° de l'illustration : 19932100603V

Date : 1993

Auteur : Jean-Luc Duthu

Reproduction soumise à autorisation du titulaire des droits d'exploitation

© Région Bourgogne-Franche-Comté, Inventaire du patrimoine



Chapelle Saint-Bernard : vue prise de la dernière travée

21, Châtillon-sur-Seine espace Saint-Vorles

N° de l'illustration : 19932100626X

Date : 1993

Auteur : Jean-Luc Duthu

Reproduction soumise à autorisation du titulaire des droits d'exploitation

© Région Bourgogne-Franche-Comté, Inventaire du patrimoine



Chapelle du Rosaire et chœur

21, Châtillon-sur-Seine espace Saint-Vorles

N° de l'illustration : 19932100605X

Date : 1993

Auteur : Jean-Luc Duthu

Reproduction soumise à autorisation du titulaire des droits d'exploitation

© Région Bourgogne-Franche-Comté, Inventaire du patrimoine



Chapelle du Carmel : arcades communiquant autrefois avec le choeur (murées)

21, Châtillon-sur-Seine espace Saint-Vorles

N° de l'illustration : 19932100614X

Date : 1993

Auteur : Jean-Luc Duthu

Reproduction soumise à autorisation du titulaire des droits d'exploitation

© Région Bourgogne-Franche-Comté, Inventaire du patrimoine



Bas - côté gauche : vue prise de la chapelle du Carmel
21, Châtillon-sur-Seine espace Saint-Vorles

N° de l'illustration : 19932100610V

Date : 1993

Auteur : Jean-Luc Duthu

Reproduction soumise à autorisation du titulaire des droits d'exploitation

© Région Bourgogne-Franche-Comté, Inventaire du patrimoine



Élévation droite et clochers

21, Châtillon-sur-Seine espace Saint-Vorles

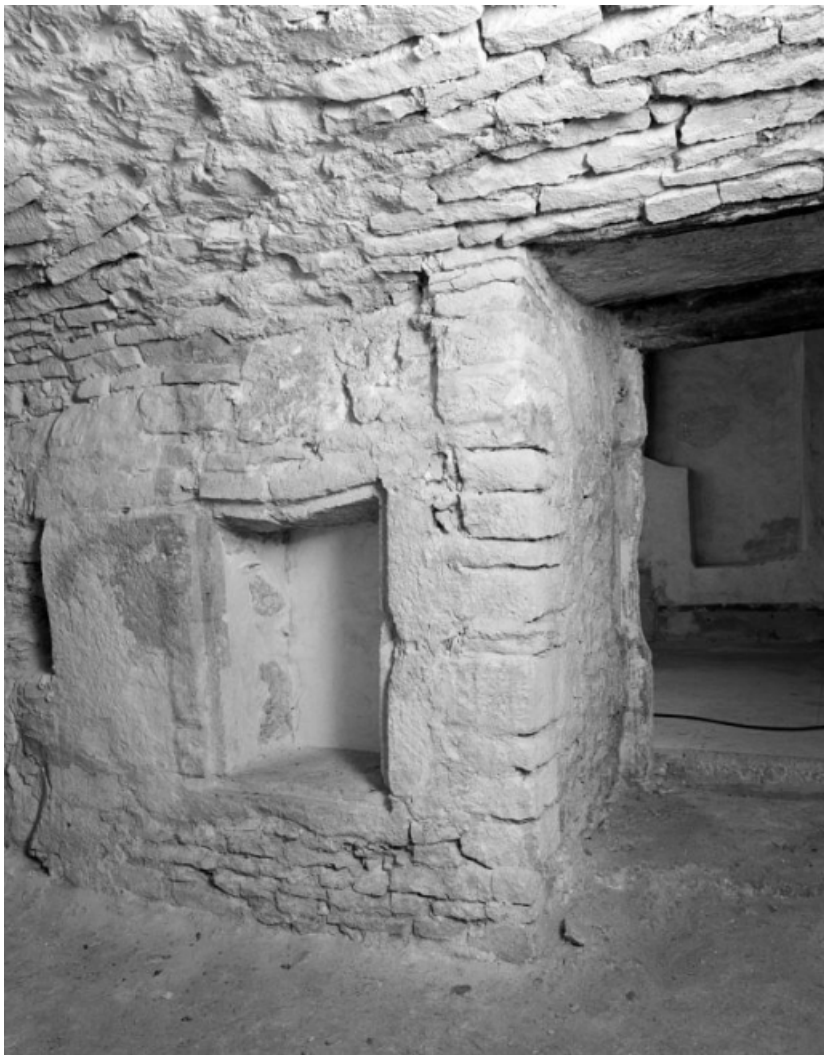
N° de l'illustration : 19922102616V

Date : 1992

Auteur : Jean-Luc Duthu

Reproduction soumise à autorisation du titulaire des droits d'exploitation

© Région Bourgogne-Franche-Comté, Inventaire du patrimoine



Ossuaire, à droite de la chapelle Saint-Bernard, sous le bras gauche du transept
21, Châtillon-sur-Seine espace Saint-Vorles

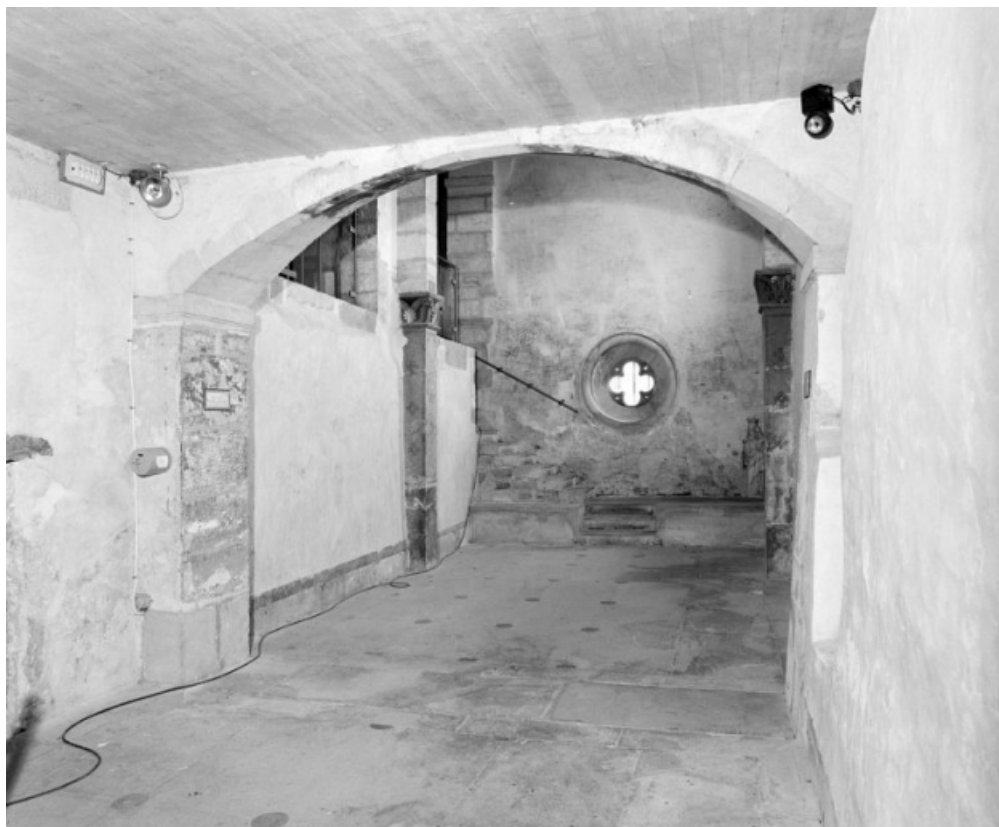
N° de l'illustration : 19932100633X

Date : 1993

Auteur : Jean-Luc Duthu

Reproduction soumise à autorisation du titulaire des droits d'exploitation

© Région Bourgogne-Franche-Comté, Inventaire du patrimoine



Chapelle Saint-Bernard

21, Châtillon-sur-Seine espace Saint-Vorles

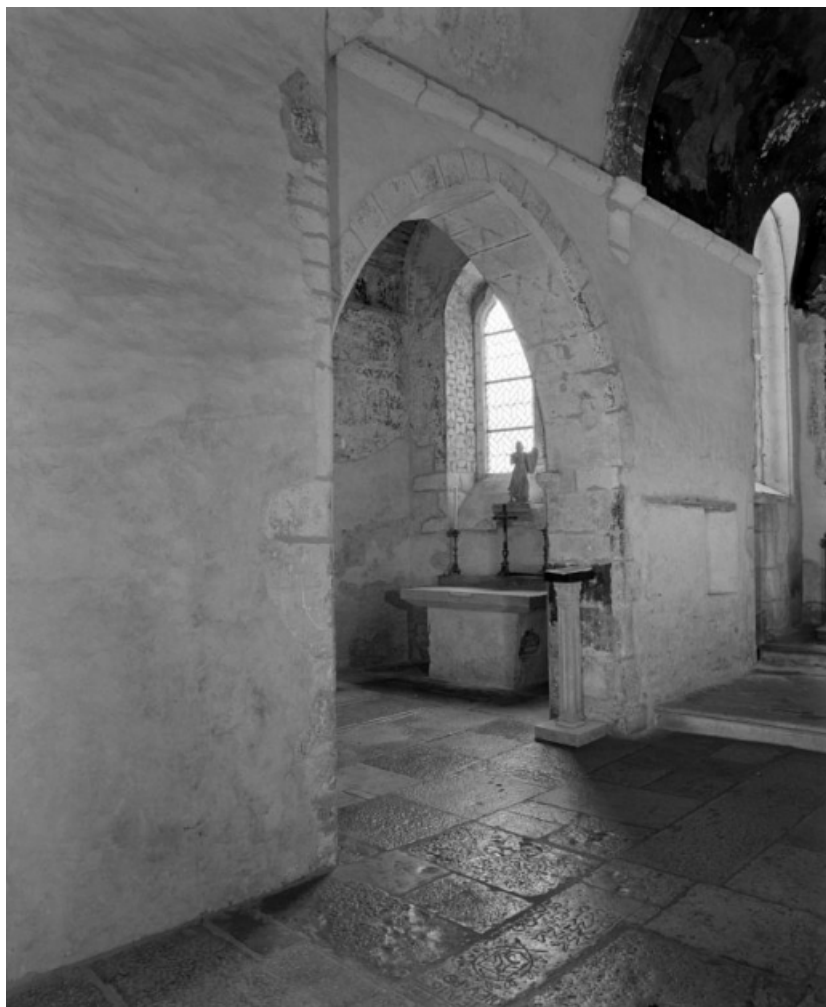
N° de l'illustration : 19932100627X

Date : 1993

Auteur : Jean-Luc Duthu

Reproduction soumise à autorisation du titulaire des droits d'exploitation

© Région Bourgogne-Franche-Comté, Inventaire du patrimoine



Chapelle Sainte-Thérèse

21, Châtillon-sur-Seine espace Saint-Vorles

N° de l'illustration : 19932100613X

Date : 1993

Auteur : Jean-Luc Duthu

Reproduction soumise à autorisation du titulaire des droits d'exploitation

© Région Bourgogne-Franche-Comté, Inventaire du patrimoine



Chevet : vue d'ensemble (trois quarts gauche)

21, Châtillon-sur-Seine espace Saint-Vorles

N° de l'illustration : 19922102612V

Date : 1992

Auteur : Jean-Luc Duthu

Reproduction soumise à autorisation du titulaire des droits d'exploitation

© Région Bourgogne-Franche-Comté, Inventaire du patrimoine



Façade : porche, feuille de marronnier sculptée sur le mur gauche (à l'extérieur)
21, Châtillon-sur-Seine espace Saint-Vorles

N° de l'illustration : 19932100591X

Date : 1993

Auteur : Jean-Luc Duthu

Reproduction soumise à autorisation du titulaire des droits d'exploitation

© Région Bourgogne-Franche-Comté, Inventaire du patrimoine



Chapelle Saint-Bernard : vue prise de la première travée
21, Châtillon-sur-Seine espace Saint-Vorles

N° de l'illustration : 19932100624X

Date : 1993

Auteur : Jean-Luc Duthu

Reproduction soumise à autorisation du titulaire des droits d'exploitation

© Région Bourgogne-Franche-Comté, Inventaire du patrimoine



Bras droit du transept : vue prise de la dernière travée de la nef
21, Châtillon-sur-Seine espace Saint-Vorles

N° de l'illustration : 19932100602V

Date : 1993

Auteur : Jean-Luc Duthu

Reproduction soumise à autorisation du titulaire des droits d'exploitation

© Région Bourgogne-Franche-Comté, Inventaire du patrimoine



Élévation sud.

21, Châtillon-sur-Seine espace Saint-Vorles

N° de l'illustration : 19992100873ZA

Date : 1999

Auteur : Jean-Luc Duthu

Reproduction soumise à autorisation du titulaire des droits d'exploitation

© Région Bourgogne-Franche-Comté, Inventaire du patrimoine



Façade et élévation droite

21, Châtillon-sur-Seine espace Saint-Vorles

N° de l'illustration : 19922102621V

Date : 1992

Auteur : Jean-Luc Duthu

Reproduction soumise à autorisation du titulaire des droits d'exploitation

© Région Bourgogne-Franche-Comté, Inventaire du patrimoine



Façade : porche, vestiges d'escalier (mur gauche)

21, Châtillon-sur-Seine espace Saint-Vorles

N° de l'illustration : 19932100590X

Date : 1993

Auteur : Jean-Luc Duthu

Reproduction soumise à autorisation du titulaire des droits d'exploitation

© Région Bourgogne-Franche-Comté, Inventaire du patrimoine



Vue d'ensemble côté nord.

21, Châtillon-sur-Seine espace Saint-Vorles

N° de l'illustration : 20222100987NUC4A

Date : 2022

Auteur : Pierre-Marie Barbe-Richaud

Reproduction soumise à autorisation du titulaire des droits d'exploitation

© Région Bourgogne-Franche-Comté, Inventaire du patrimoine



Vue d'ensemble côté nord.

21, Châtillon-sur-Seine espace Saint-Vorles

N° de l'illustration : 20222100988NUC4A

Date : 2022

Auteur : Pierre-Marie Barbe-Richaud

Reproduction soumise à autorisation du titulaire des droits d'exploitation

© Région Bourgogne-Franche-Comté, Inventaire du patrimoine



Transept nord.

21, Châtillon-sur-Seine espace Saint-Vorles

N° de l'illustration : 20222100989NUC4A

Date : 2022

Auteur : Pierre-Marie Barbe-Richaud

Reproduction soumise à autorisation du titulaire des droits d'exploitation

© Région Bourgogne-Franche-Comté, Inventaire du patrimoine



Transept nord.

21, Châtillon-sur-Seine espace Saint-Vorles

N° de l'illustration : 20222100990NUC4A

Date : 2022

Auteur : Pierre-Marie Barbe-Richaud

Reproduction soumise à autorisation du titulaire des droits d'exploitation

© Région Bourgogne-Franche-Comté, Inventaire du patrimoine



Transept nord.

21, Châtillon-sur-Seine espace Saint-Vorles

N° de l'illustration : 20222100991NUC4A

Date : 2022

Auteur : Pierre-Marie Barbe-Richaud

Reproduction soumise à autorisation du titulaire des droits d'exploitation

© Région Bourgogne-Franche-Comté, Inventaire du patrimoine



Vue d'ensemble depuis le nord-est.

21, Châtillon-sur-Seine espace Saint-Vorles

N° de l'illustration : 20222101136NUC4A

Date : 2022

Auteur : Pierre-Marie Barbe-Richaud

Reproduction soumise à autorisation du titulaire des droits d'exploitation

© Région Bourgogne-Franche-Comté, Inventaire du patrimoine



Détail de la toiture côté nord.

21, Châtillon-sur-Seine espace Saint-Vorles

N° de l'illustration : 20222101137NUC4A

Date : 2022

Auteur : Pierre-Marie Barbe-Richaud

Reproduction soumise à autorisation du titulaire des droits d'exploitation

© Région Bourgogne-Franche-Comté, Inventaire du patrimoine