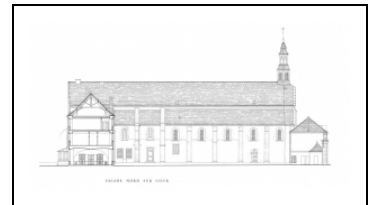


ABBAYE NOTRE-DAME, PUIS HÔPITAL SAINT-PIERRE, ACTUELLEMENT MUSÉE DU PAYS CHÂTILLONNAIS

Bourgogne-Franche-Comté, Côte-d'Or
Châtillon-sur-Seine
10 rue de la Libération

Dossier IA21000036 réalisé en 2002 revu en 2011

Auteur(s) : Claudine Hugonnet-Berger



Historique

La construction de l'abbaye fut entreprise au cours du 2e quart du 12e siècle lorsque les chanoines de la collégiale Saint-Vorles, devenus chanoines réguliers vers 1135, quittèrent l'esplanade Saint-Vorles : ils adoptèrent peu après la règle de Saint-Augustin de la congrégation d'Arrouaise, au diocèse d'Arras (bulle de régularisation du 20/09/1138 adressée au premier abbé, Aude). De l'abbaye, détruite partiellement au 15e siècle au cours du conflit qui opposa Charles le Téméraire et Louis XI, puis en 1594 au cours des guerres de Religion, ne subsiste plus que l'église. En 1635, l'abbaye adopta la réforme de Sainte-Geneviève : en 1635-43, on construisit le bâtiment conventuel encore visible aujourd'hui, alors appelé maison abbatiale, comprenant salle du chapitre, réfectoire, cuisine, dortoir, chaufferie, bibliothèque, oratoire et chambres. Henri Lenet de Larrey, abbé de 1662 à 1710, fit construire le porche de l'église que A. C. F. Gagne de Perrigny, avant-dernier abbé, fera remanié en 1727 ou 1739. L'abbaye fut acquise le 25 thermidor an V par l'hôpital Saint-Pierre dont le transfert (26 juillet 1806) entraîna des remaniements (destruction du chœur à chevet plat et de ses chapelles latérales, transformation du transept et de la 7e travée de la nef et des bas-côtés en salles pour les malades). En 1825, l'architecte châtilonnais Tridon construisit le clocher actuel. L'ancien clocher, détruit en 1807, s'élevait au-dessus de la croisée du transept. En 1835, on aménagea le chœur et la sacristie actuels. La dédicace de l'église à saint Pierre date du 6 août 1835. Depuis 2009, l'édifice abrite les collections du musée du Pays Châtillonnais. Sources d'archives : Archives départementales de Côte d'Or, 3 X 161 a (bref historique de l'hospice, Saint Pierre, fondé en 1670 et Saint Germain, fondé en 1129), 3 X 161 d 1 - 3 (bâtiments, dont un plan en liasse 1, daté de l'an IX, 1807 et des travaux jusqu'en 1927).

Période(s) principale(s) : 2e quart 12e siècle / 2e quart 17e siècle / 1er quart 19e siècle / 2e quart 19e siècle / 2e quart 19e siècle

Période(s) secondaire(s) : 2e moitié 17e siècle (?) / 1er quart 18e siècle (?) / 2e quart 18e siècle

Dates : 1825 (daté par travaux historiques)

Auteur(s) de l'oeuvre :

Simon Tridon (architecte voyer, attribution par source)

Description

Bâtiments distribués autour d'une cour carrée ouvrant sur la rue par un portail en fer forgé entre deux piliers de pierre de taille. La cour est bordée à l'est par le bâtiment conventuel à deux étages, au sud par l'église dont la façade, précédée d'un porche, donne sur la rue.

Éléments descriptifs

Murs : calcaire, pierre de taille, enduit

Toit : tuile plate, ardoise, tuile mécanique

Plan : plan régulier en U, plan en croix latine

Étages : 2 étages carrés, étage de comble, 3 vaisseaux

Couvrement : voûte en berceau brisé, voûte en berceau plein-cintre

Élévation : élévation à travées

Type(s) de couverture : toit à longs pans ; appentis ; toit à longs pans brisés ; toit à deux pans ; toit à l'impériale ; toit polygonal ; pignon couvert; croupe

Escaliers : escalier intérieur, escalier en vis, en charpente; escalier intérieur, escalier tournant à retours, en maçonnerie

Typologie : église de type cistercien (berceau-brisé sur la nef, berceaux brisés transversaux sur les travées des bas côtés)

Décor

Techniques : sculpture, ferronnerie, vitrail

Représentations : armoiries, ornement végétal, croix, ornement géométrique, ornement végétal, croix, pot à feu

Précision sur les représentations :

Armes de François de Dinteville, abbé de 1494 à 1514, sculptées sur un culot dans l'angle du transept et du bas-côté gauche ; décor végétal sculpté sur fronton du porche de l'église ; croix sculptée sur le tympan de la porte du bas-côté gauche, décor végétal et géométrique sur les vantaux et le couronnement en fer forgé de la porte d'entrée du porche de l'église et du portail d'entrée de l'abbaye.

Informations complémentaires

Protection

classé MH : 1930/11/21

Eglise des Génovéfains (ancienne), actuellement chapelle de l'hôpital : classement par arrêté du 21 novembre 1930

Thématiques : patrimoine hospitalier

Aire d'étude et canton : Bourgogne

Dénomination : abbaye, hôpital

© Région Bourgogne-Franche-Comté, Inventaire du patrimoine



plan du troisième niveau

21, Châtillon-sur-Seine, 10 rue de la Libération

N° de l'illustration : 20122100225A0YY

Date : 2012

Reproduction soumise à autorisation du titulaire des droits d'exploitation

© Région Bourgogne-Franche-Comté, Inventaire du patrimoine



Eglise : façade.

21, Châtillon-sur-Seine, 10 rue de la Libération

N° de l'illustration : 19922103051V

Date : 1992

Auteur : Jean-Luc Duthu

Reproduction soumise à autorisation du titulaire des droits d'exploitation

© Région Bourgogne-Franche-Comté, Inventaire du patrimoine



Eglise : élévation gauche.

21, Châtillon-sur-Seine, 10 rue de la Libération

N° de l'illustration : 19922103055V

Date : 1992

Auteur : Jean-Luc Duthu

Reproduction soumise à autorisation du titulaire des droits d'exploitation

© Région Bourgogne-Franche-Comté, Inventaire du patrimoine



Eglise : bras gauche du transept, élévation antérieure.

21, Châtillon-sur-Seine, 10 rue de la Libération

N° de l'illustration : 19932101269X

Date : 1993

Auteur : Michel Rosso

Reproduction soumise à autorisation du titulaire des droits d'exploitation

© Région Bourgogne-Franche-Comté, Inventaire du patrimoine



Eglise : porche.

21, Châtillon-sur-Seine, 10 rue de la Libération

N° de l'illustration : 19922103052V

Date : 1992

Auteur : Jean-Luc Duthu

Reproduction soumise à autorisation du titulaire des droits d'exploitation

© Région Bourgogne-Franche-Comté, Inventaire du patrimoine



Eglise : porte antérieure de la nef.

21, Châtillon-sur-Seine, 10 rue de la Libération

N° de l'illustration : 19922103053V

Date : 1992

Auteur : Jean-Luc Duthu

Reproduction soumise à autorisation du titulaire des droits d'exploitation

© Région Bourgogne-Franche-Comté, Inventaire du patrimoine



Eglise : élévation gauche, porte de la deuxième travée du bas-côté.
21, Châtillon-sur-Seine, 10 rue de la Libération

N° de l'illustration : 19932101270X

Date : 1993

Auteur : Michel Rosso

Reproduction soumise à autorisation du titulaire des droits d'exploitation

© Région Bourgogne-Franche-Comté, Inventaire du patrimoine



Bâtiment conventuel : façade.

21, Châtillon-sur-Seine, 10 rue de la Libération

N° de l'illustration : 19922103057V

Date : 1992

Auteur : Jean-Luc Duthu

Reproduction soumise à autorisation du titulaire des droits d'exploitation

© Région Bourgogne-Franche-Comté, Inventaire du patrimoine



Eglise : chevet.

21, Châtillon-sur-Seine, 10 rue de la Libération

N° de l'illustration : 19922103054V

Date : 1992

Auteur : Jean-Luc Duthu

Reproduction soumise à autorisation du titulaire des droits d'exploitation

© Région Bourgogne-Franche-Comté, Inventaire du patrimoine



Bâtiment conventuel : élévations postérieure et latérale.

21, Châtillon-sur-Seine, 10 rue de la Libération

N° de l'illustration : 19922103059V

Date : 1992

Auteur : Jean-Luc Duthu

Reproduction soumise à autorisation du titulaire des droits d'exploitation

© Région Bourgogne-Franche-Comté, Inventaire du patrimoine



Façade postérieure du bâtiment conventuel et chevet de l'église.

21, Châtillon-sur-Seine, 10 rue de la Libération

N° de l'illustration : 19922103058V

Date : 1992

Auteur : Jean-Luc Duthu

Reproduction soumise à autorisation du titulaire des droits d'exploitation

© Région Bourgogne-Franche-Comté, Inventaire du patrimoine



Eglise : nef et bas-côté droit, vue prise depuis la première travée du bas-côté gauche.
21, Châtillon-sur-Seine, 10 rue de la Libération

N° de l'illustration : 19932101267V

Date : 1993

Auteur : Michel Rosso

Reproduction soumise à autorisation du titulaire des droits d'exploitation

© Région Bourgogne-Franche-Comté, Inventaire du patrimoine



Eglise : nef et choeur, vue prise de l'entrée.
21, Châtillon-sur-Seine, 10 rue de la Libération

N° de l'illustration : 19932101265V

Date : 1993

Auteur : Michel Rosso

Reproduction soumise à autorisation du titulaire des droits d'exploitation

© Région Bourgogne-Franche-Comté, Inventaire du patrimoine



Eglise : nef, vue prise du chœur.

21, Châtillon-sur-Seine, 10 rue de la Libération

N° de l'illustration : 19932101266V

Date : 1993

Auteur : Michel Rosso

Reproduction soumise à autorisation du titulaire des droits d'exploitation

© Région Bourgogne-Franche-Comté, Inventaire du patrimoine



Eglise : élévation gauche, culot aux armes de l'abbé François de Dinteville, dans l'angle du transept et du bas-côté.
21, Châtillon-sur-Seine, 10 rue de la Libération

N° de l'illustration : 19932101268X

Date : 1993

Auteur : Michel Rosso

Reproduction soumise à autorisation du titulaire des droits d'exploitation

© Région Bourgogne-Franche-Comté, Inventaire du patrimoine



Portail de l'abbaye.

21, Châtillon-sur-Seine, 10 rue de la Libération

N° de l'illustration : 19922103056V

Date : 1992

Auteur : Jean-Luc Duthu

Reproduction soumise à autorisation du titulaire des droits d'exploitation

© Région Bourgogne-Franche-Comté, Inventaire du patrimoine



plan de l'église

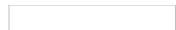
21, Châtillon-sur-Seine, 10 rue de la Libération

N° de l'illustration : 20122100223A0YY

Date : 2012

Reproduction soumise à autorisation du titulaire des droits d'exploitation

© Région Bourgogne-Franche-Comté, Inventaire du patrimoine



façade ouest sur cour

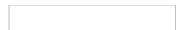
21, Châtillon-sur-Seine, 10 rue de la Libération

N° de l'illustration : 20122100227A0YY

Date : 2012

Reproduction soumise à autorisation du titulaire des droits d'exploitation

© Région Bourgogne-Franche-Comté, Inventaire du patrimoine



façade est sur jardin

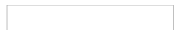
21, Châtillon-sur-Seine, 10 rue de la Libération

N° de l'illustration : 20122100229A0YY

Date : 2012

Reproduction soumise à autorisation du titulaire des droits d'exploitation

© Région Bourgogne-Franche-Comté, Inventaire du patrimoine



plan du second niveau

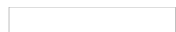
21, Châtillon-sur-Seine, 10 rue de la Libération

N° de l'illustration : 20122100224A0YY

Date : 2012

Reproduction soumise à autorisation du titulaire des droits d'exploitation

© Région Bourgogne-Franche-Comté, Inventaire du patrimoine



coupe longitudinale sur l'église

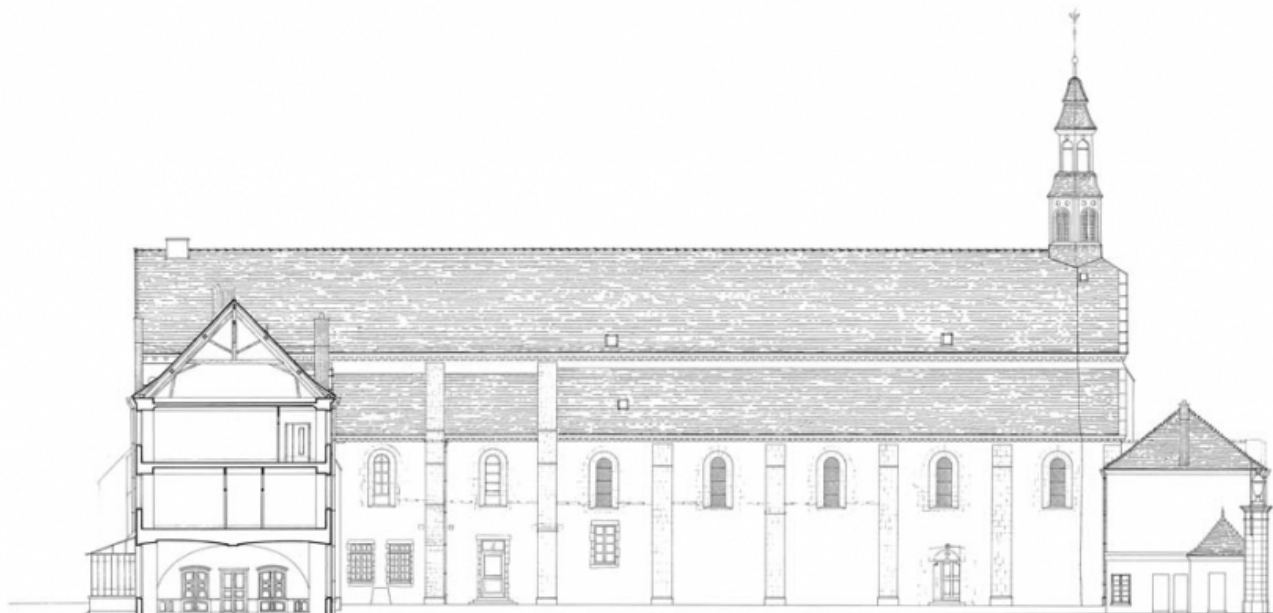
21, Châtillon-sur-Seine, 10 rue de la Libération

N° de l'illustration : 20122100226A1YY

Date : 2012

Reproduction soumise à autorisation du titulaire des droits d'exploitation

© Région Bourgogne-Franche-Comté, Inventaire du patrimoine



FACADE NORD SUR COUR

façade nord sur cour

21, Châtillon-sur-Seine, 10 rue de la Libération

N° de l'illustration : 20122100228A0YY

Date : 2012

Reproduction soumise à autorisation du titulaire des droits d'exploitation

© Région Bourgogne-Franche-Comté, Inventaire du patrimoine