

HALTE DE VOYAGEURS PUIS GARE DITE STATION D'ARBENT (VOIE FERRÉE ANDELOT - LA CLUSE)

Arbent
11 rue de la Gare

Dossier IA01000434 réalisé en 2004 revu en 2006

Auteur(s) : Laurent Poupard



Historique

Validant le troisième lot de travaux du tronçon Saint-Claude Oyonnax (partie de la voie ferrée Andelot - La Cluse comprise entre Dortan et Oyonnax), la décision ministérielle du 10 juin 1881 évoque la création sur le plateau d'Arbent d'une halte de voyageurs. Le principe est acquis avec la décision du 6 février 1882. Celles des 16 août 1882 et 2 février 1883 en fixent la composition : " une maison de garde, avec une annexe de 4 m 80 sur 5 m 30, un pavillon de lieux d'aisances de 4e classe, un trottoir et un puits ". Cette création est effective entre le 28 mars 1883 et le 10 juillet 1889. La première date est celle de l'adjudication du marché des maisons de garde et bâtiments des gares, pour la partie de la ligne située dans l'Ain, aux entrepreneurs Claude Bergeron, de Martignat, et Jean-Pierre Crépel, de Pougny (Ain). La seconde correspond à la date d'entrée en exploitation de la section Saint-Claude - La Cluse. Le 27 février 1888, le ministre autorise l'établissement d'une annexe pour lampisterie, " qui serait construite d'après le type déjà approuvé pour la halte de Montréal ". Le 8 septembre 1891, la compagnie du PLM (Paris - Lyon - Méditerranée) présente, au nom de la commune, une demande d'agrandissement de la halte pour qu'elle soit ouverte au transport des bagages, c'est-à-dire transformée en station. Le ministre des Travaux publics donne son accord sous réserve que les travaux soient à la charge de la commune. Fermée dans la 2e moitié du 20e siècle, la gare a été vendue et, convertie en habitation, a été augmentée de diverses constructions en appentis côté voie et d'un garage au nord-est.

Période(s) principale(s) : 4e quart 19e siècle

Dates : 1889 (daté par source) / 1892 (daté par travaux historiques)

Auteur(s) de l'oeuvre :

Claude Bergeron (entrepreneur, attribution par source), Jean-Pierre Crépel (entrepreneur, attribution par source)

Description

La maison (au PK 101.194) compte un sous-sol et un étage en surcroît, desservis par un escalier dans-oeuvre ; son annexe (parallèle à la voie) est en rez-de-chaussée. Les moellons calcaires sont laissés apparents au niveau des premières assises de la maison. Les baies sont en arc segmentaire. Les deux corps de bâtiment sont coiffés chacun d'un toit à longs pans recouvert de tuiles mécaniques.

Éléments descriptifs

Murs : calcaire, moellon, enduit partiel

Toit : tuile mécanique

Étages : sous-sol, en rez-de-chaussée, étage en surcroît

Type(s) de couverture : toit à longs pans ; pignon couvert

Escaliers : escalier dans-oeuvre

Typologie : PLM plan en L

Informations complémentaires

- **Voir le dossier initial numérisé** : <https://patrimoine.bourgognefranchecomte.fr/gtrudov/IA01000434/index.htm>

Thématiques : la voie ferrée Andelot - La Cluse

Aire d'étude et canton : la voie ferrée Andelot - La Cluse

Dénomination : halte de voyageurs, gare

Parties constituantes non étudiées : bureau, logement, puits, cour

© Région Bourgogne-Franche-Comté, Inventaire du patrimoine



Façade antérieure.

01, Arbent, 11 rue de la Gare

N° de l'illustration : 20050100067XA

Date : 2005

Auteur : Yves Sancey

Reproduction soumise à autorisation du titulaire des droits d'exploitation

© Région Bourgogne-Franche-Comté, Inventaire du patrimoine



Façade postérieure (côté voie), de trois quarts droite (depuis le côté La Cluse).
01, Arbent, 11 rue de la Gare

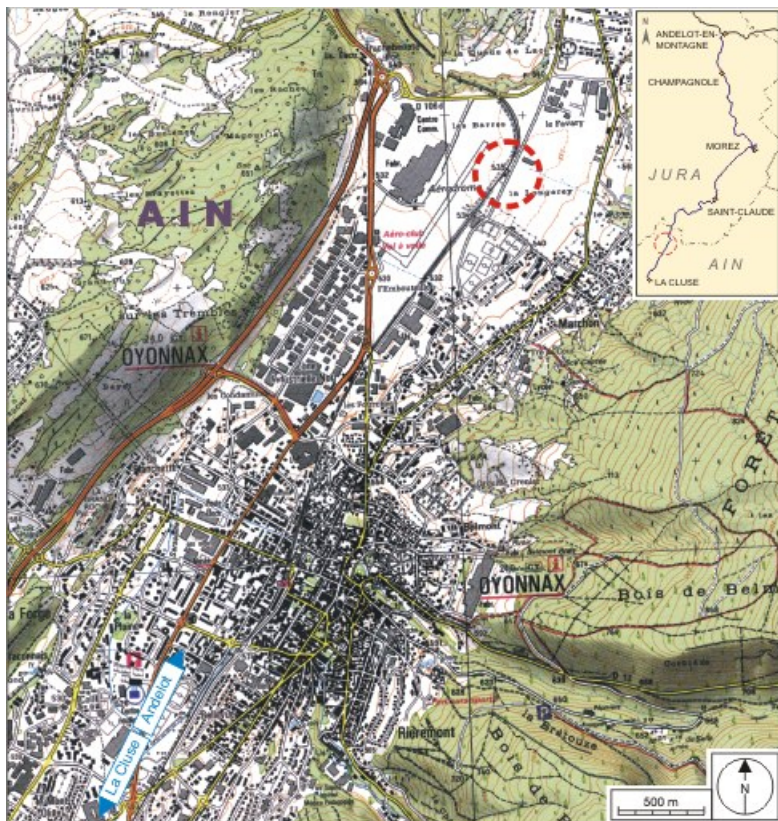
N° de l'illustration : 20050100068X

Date : 2005

Auteur : Yves Sancey

Reproduction soumise à autorisation du titulaire des droits d'exploitation

© Région Bourgogne-Franche-Comté, Inventaire du patrimoine



Carte et schéma de localisation. Carte topographique, IGN, 2000, dalle F085_053, échelle 1:25 000. Scan 25, licence n° 2008/CISE/2968.

01, Arbent, 11 rue de la Gare

N° de l'illustration : 20070100057NUDA

Date : 2007

Auteur : André Céréza

Reproduction soumise à autorisation du titulaire des droits d'exploitation

© Région Bourgogne-Franche-Comté, Inventaire du patrimoine



Façade antérieure.

01, Arbent, 11 rue de la Gare

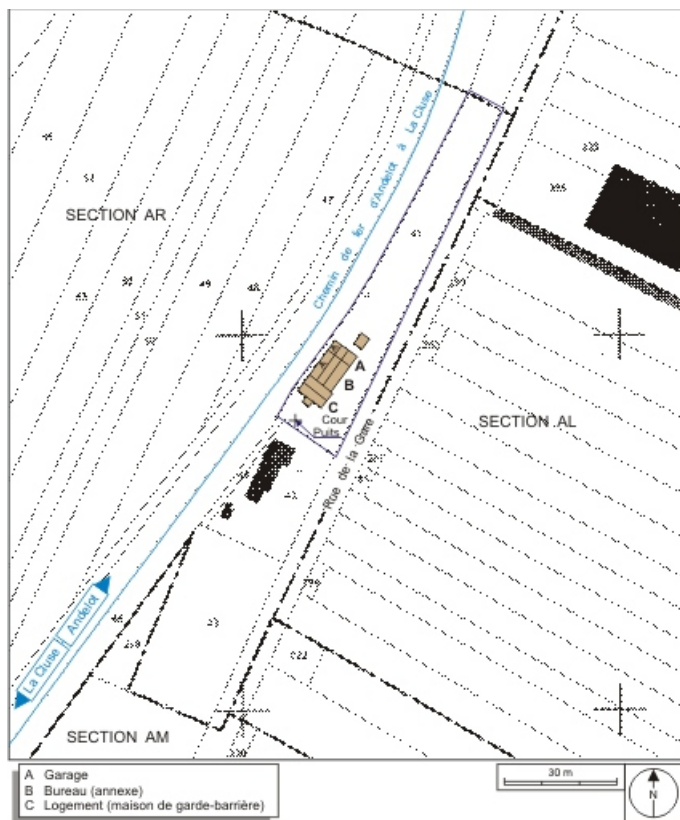
N° de l'illustration : 20050100066X

Date : 2005

Auteur : Yves Sancey

Reproduction soumise à autorisation du titulaire des droits d'exploitation

© Région Bourgogne-Franche-Comté, Inventaire du patrimoine



Plan-masse et de situation. Extrait du plan cadastral informatisé, 2006, sections AL, AM et AR, échelle 1:1000.
01, Arbent, 11 rue de la Gare

N° de l'illustration : 20070100040NUDA

Date : 2007

Auteur : André Céréza

Reproduction soumise à autorisation du titulaire des droits d'exploitation

© Région Bourgogne-Franche-Comté, Inventaire du patrimoine