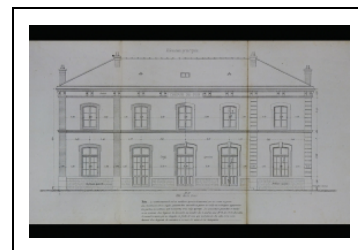


GARES, HALTES DE VOYAGEURS ET MAISONS DE GARDE-BARRIÈRE DE LA VOIE FERRÉE ANDELLOT - LA CLUSE

Dossier IA00141264 réalisé en 2004 revu en 2007

Auteur(s) : Laurent Poupard



Historique

Sur les 116 kilomètres de la ligne Andelot - La Cluse ont été bâties 98 gares, stations (gares de moindre importance), haltes de voyageurs et maisons de garde-barrière, soit en moyenne une tous les 1200 mètres. Elles ont généralement été édifiées dans les deux ou trois ans précédant la fin de la campagne de construction de chaque section, peu avant sa mise en exploitation : 1867 pour la section Andelot-en-Montagne - Champagnole, 1885 (1er tronçon, entrepreneurs Bergeron et Crépel) et 1889 (2e tronçon, entrepreneurs Auguste Truchetet pour les maisons, Désiré Simonnet et Louis Mignot pour les gares) pour Saint-Claude La Cluse, 1890 (1er tronçon) et 1900 (2e tronçon, Fougerolle Frères entrepreneurs) pour Champagnole - Morez, 1912 pour Morez - Saint-Claude (entrepreneur Auguste Moity). La gare d'Andelot-en-Montagne est rattachée à la ligne Dijon - Neuchâtel inaugurée en 1862, celle de La Cluse à la ligne Bourg-en-Bresse - Bellegarde dont le tronçon Bourg - La Cluse est livré à l'exploitation en 1877. Ces constructions initiales sont réalisées suivant des plans type propres à chaque compagnie : PLM (Paris - Lyon - Méditerranée) d'une part, Compagnie des Dombes et des Chemins de Fer du Sud-Est de la famille Mangini d'autre part (gare de La Cluse). Cette typologie a évolué : pour le PLM, elle est passée de 5 classes de gares et stations dans les années 1860 à 4, définies par l'ingénieur Daveluy, sur les documents diffusés par le ministère des Travaux publics en 1880 ; par ailleurs, une nouvelle typologie est utilisée dans le premier quart du 20e siècle pour la section Morez - Saint-Claude. Dès les décennies 1880-1890, quelques maisons sont transformées en halte ou en station, par l'adjonction d'un guichet protégé par un simple auvent ou la construction d'une nouvelle aile. De même, les bâtiments des gares de 1ère et 2e classe (ainsi que ceux de Lavans-lès-Saint-Claude) ont été agrandis. La baisse du trafic et les évolutions de la seconde moitié du 20e siècle entraînent, à partir des années 1960, des fermetures de sites et la suppression de passages à niveau. Des bâtiments sont alors désaffectés, certains vendus ou détruits : 42 maisons de garde-barrière et 3 haltes de voyageurs sont supprimées, 6 gares et stations démolies (Syam, La Chaumusse, Tancua et Valfin-lès-Saint-Claude pour la seule année 1986). Officiellement investi de la compétence TER (trains express régionaux) le 13 décembre 2000, le Conseil régional de Franche-Comté fait construire en 2002 une nouvelle halte à Champagnole pour améliorer la desserte du lycée Paul-Emile Victor.

Période(s) principale(s) : 3e quart 19e siècle / 4e quart 19e siècle / 1er quart 20e siècle / 4e quart 20e siècle

Auteur(s) de l'oeuvre :

Daveluy (ingénieur civil, attribution par travaux historiques)

Description

Des 98 sites recensés, 47 subsistent actuellement. Ils forment trois groupes : 20 gares et stations (sur 26 édifiées) réunies sous l'étiquette " gare ", 25 maisons de garde-barrière (sur 67 construites) regroupées sous la dénomination " maison " et 2 haltes de voyageurs (sur 5 recensées). Du point de vue architectural, trois grandes catégories de constructions se distinguent. Représentée par 16 édifices subsistants, la première est composée des gares relevant de la typologie habituelle (en 4 classes), diffusée en 1880, des bâtiments de voyageurs de la compagnie du Paris - Lyon - Méditerranée : édifices avec sous-sol, étage carré et de 2 à 5 travées en façade. La gare de Saint-Claude est dite de 1ère classe : bâtiment principal de 5 travées encadré par deux ailes (en rez-de-chaussée) de 2 travées chacune, 308 m2 au sol, deux salles d'attente, bureaux du chef de gare, d'un sous-chef, du receveur et de facteurs, deux logements à l'étage, toits à croupes. Les gares de Saint-Laurent-en-

Grandvaux, Morez et Oyonnax relèvent de la 2e classe : bâtiment de 5 travées, 168 m² au sol (21 m x 8 m hors-oeuvre), deux salles d'attente, bureaux du chef de gare et du receveur, local pour les facteurs, deux logements à l'étage, toit à croupes. Celles du Vaudioux, Chaux-des-Crotenay, Morbier, Lavans-lès-Saint-Claude, Molinges, Vaux-lès-Saint-Claude, Lavancia-Epercy et Martignat appartiennent à la 3e classe : bâtiment à 3 travées, 96 m² au sol (12 m x 8 m), salle d'attente, bureau du chef de gare, un logement et une chambre à l'étage, toit à longs pans. A cette catégorie peuvent aussi être rattachées les gares établies suivant une typologie antérieure du PLM : Andelot-en-Montagne et Champagnole, assimilées à une 3e classe munie de corps en aile, et Vers-en-Montagne, équivalant à une 4e classe (2 travées, 72 m² au sol soit 9 m x 8 m, salle d'attente, bureau du chef de gare, logement à l'étage, toit à longs pans). De même pour la gare de La Cluse qui, bien qu'assimilable à une gare de 2e classe du PLM, est typique de la Compagnie des Dombes et des Chemins de Fer du Sud-Est de la famille Mangini : avec son toit à longs pans et pignons couverts coiffant un étage de hauteur réduite et descendant jusqu'au haut des fenêtres, elle rappelle les constructions traditionnelles de la Dombes. La deuxième catégorie (26 édifices) est constituée des maisons de garde-barrière, édifiées suivant le modèle type du PLM : une travée en façade, 41 m² au sol (8, 07 m x 5, 10 m hors-oeuvre), sous-sol, cuisine et chambre au rez-de-chaussée, deux chambres à l'étage en surcroît, toit à longs pans. La troisième (3 sites conservés) réunit les bâtiments au plan en L, associant une maison de garde-barrière et une " annexe " placée perpendiculairement. Cette disposition résulte de la modification du statut de certaines maisons de la section Saint-Claude - La Cluse, transformées en un second temps en halte voire en station, ce qui impliqua de construire un corps supplémentaire pour la salle d'attente. Cette forme a connu un certain succès et constitue l'un des modèles type du PLM dans le premier quart du 20e siècle : elle est adoptée par les stations de la dernière section, réalisée entre Morez et Saint-Claude et livrée à l'exploitation en 1912 (Tancua, Lézat et Valfin-lès-Saint-Claude). Demeurent donc hors catégorie la halte Paul-Emile Victor (à Champagnole), récemment créée, et la gare de La Rixouse, dont le modèle est issu à la fois de la nouvelle typologie du PLM au début du 20e siècle et des bâtiments des lignes d'intérêt local de la Compagnie générale des Chemins de Fer vicinaux. Les murs des constructions sont faits de moellons calcaires revêtus d'un enduit partiel, laissant visibles les premières assises, puis laissés apparents pour la section Morez - Saint-Claude. Ils sont parfois protégés par un essentage : tavaillon ou tôle à l'origine puis, éventuellement, ciment amiante ou matériau synthétique. Les baies sont en arc segmentaire, avec clef pend ante pour les gares. L'étage est desservi par un escalier dans-oeuvre et le toit recouvert de tuiles mécaniques.

Eléments descriptifs

Décompte des œuvres : repérés 98, étudiés 30

Murs : calcaire, moellon, enduit, enduit partiel, essentage de tôle

Typologie : PLM 1ère classe, PLM 2e classe, PLM 3e classe, PLM 4e classe, PLM plan en L, PLM maison type

Sources documentaires

Documents figurés

- **Halle à marchandises de 15 m de largeur. Type de la Cie de Paris Lyon - Méditerranée. D 1 [mur pignon : plan, coupe et élévation], 1880.**
Halle à marchandises de 15 m de largeur. Type de la Cie de Paris Lyon - Méditerranée. D 1 [mur pignon : plan, coupe et élévation], 1880. Dessin imprimé, s.d. [1880], échelle 1:50.
Lieu de conservation : Archives départementales du Jura, Montmorot- Cote du document : Sp 2184
- **Bâtiment des voyageurs. Annexes. Type de la Cie de Paris - Lyon - Méditerranée. C 17 [abri de 2e classe : plan et élévation antérieure], 1880.**
Bâtiment des voyageurs. Annexes. Type de la Cie de Paris - Lyon - Méditerranée. C 17 [abri de 2e classe : plan et élévation antérieure], 1880. Dessin imprimé, s.d. [1880], échelle 1:50.
Lieu de conservation : Archives départementales du Jura, Montmorot- Cote du document : Sp 2184
- **Bâtiment des voyageurs pour Station de 4e classe. Type de la Cie de Paris - Lyon - Méditerranée. C 11 [élévation latérale et coupe transversale], 1880.**
Bâtiment des voyageurs pour Station de 4e classe. Type de la Cie de Paris - Lyon - Méditerranée. C 11 [élévation latérale et coupe transversale], 1880. Dessin imprimé, s.d. [1880], échelle 1:50.
Lieu de conservation : Archives départementales du Jura, Montmorot- Cote du document : Sp 2184
- **Bâtiment des voyageurs pour Station de 3e classe. Type de la Cie de Paris - Lyon - Méditerranée. C 9. Plan du 1er étage, 1880.**
Bâtiment des voyageurs pour Station de 3e classe. Type de la Cie de Paris - Lyon - Méditerranée. C 9. Plan du 1er étage, 1880. Dessin imprimé, s.d. [1880], échelle 1:50.
Lieu de conservation : Archives départementales du Jura, Montmorot- Cote du document : Sp 2184
- **Maison de garde avec cave et étage. Type de la Cie de Paris - Lyon - Méditerranée. A 2 [plan des fondations et élévation latérale], 1880.**
Maison de garde avec cave et étage. Type de la Cie de Paris - Lyon - Méditerranée. A 2 [plan des fondations et élévation latérale], 1880. Dessin imprimé, s.d. [1880], échelle 1:50.
Lieu de conservation : Archives départementales du Jura, Montmorot- Cote du document : Sp 2184

- **Bâtiment des voyageurs pour Station de 1re classe. Type de la Cie de Paris - Lyon - Méditerranée. C 1 [élévation latérale et coupe transversale], 1880.**
 Bâtiment des voyageurs pour Station de 1re classe. Type de la Cie de Paris - Lyon - Méditerranée. C 1 [élévation latérale et coupe transversale], 1880. Dessin imprimé, s.d. [1880], échelle 1:50.
 Lieu de conservation : Archives départementales du Jura, Montmorot- Cote du document : Sp 2184
- **Maison de garde avec cave et étage. Type de la Cie de Paris - Lyon - Méditerranée. A 2 [plan du rez-de-chaussée et élévation des murs pignons], 1880.**
 Maison de garde avec cave et étage. Type de la Cie de Paris - Lyon - Méditerranée. A 2 [plan du rez-de-chaussée et élévation des murs pignons], 1880. Dessin imprimé, s.d. [1880], échelle 1:50.
 Lieu de conservation : Archives départementales du Jura, Montmorot- Cote du document : Sp 2184
- **Bâtiment des voyageurs pour Station de 1re classe. Type de la Cie de Paris - Lyon - Méditerranée. C 1 [élévation antérieure], 1880.**
 Bâtiment des voyageurs pour Station de 1re classe. Type de la Cie de Paris - Lyon - Méditerranée. C 1 [élévation antérieure], 1880. Dessin imprimé, s.d. [1880], échelle 1:50.
 Lieu de conservation : Archives départementales du Jura, Montmorot- Cote du document : Sp 2184
- **Bâtiment des voyageurs pour Station de 2e classe. Type de la Cie de Paris - Lyon - Méditerranée. C 3 [élévation latérale et coupe transversale], 1880.**
 Bâtiment des voyageurs pour Station de 2e classe. Type de la Cie de Paris - Lyon - Méditerranée. C 3 [élévation latérale et coupe transversale], 1880. Dessin imprimé, s.d. [1880], échelle 1:50.
 Lieu de conservation : Archives départementales du Jura, Montmorot- Cote du document : Sp 2184
- **Halle à marchandises avec quais de 12 m de largeur. Type de la Cie de Paris - Lyon - Méditerranée. D 3 [élévations], 1880.**
 Halle à marchandises avec quais de 12 m de largeur. Type de la Cie de Paris - Lyon - Méditerranée. D 3 [élévations], 1880. Dessin imprimé, s.d. [1880], échelle 1:100.
 Lieu de conservation : Archives départementales du Jura, Montmorot- Cote du document : Sp 2184
- **Bâtiment des voyageurs pour Station de 1re classe. Type de la Cie de Paris - Lyon - Méditerranée. C 1. Plan du rez-de-chaussée, 1880.**
 Bâtiment des voyageurs pour Station de 1re classe. Type de la Cie de Paris - Lyon - Méditerranée. C 1. Plan du rez-de-chaussée, 1880. Dessin imprimé, s.d. [1880], échelle 1:50.
 Lieu de conservation : Archives départementales du Jura, Montmorot- Cote du document : Sp 2184
- **Bâtiment des voyageurs pour Station de 2e classe. Type de la Cie de Paris - Lyon - Méditerranée. C 3 [élévation antérieure], 1880.**
 Bâtiment des voyageurs pour Station de 2e classe. Type de la Cie de Paris - Lyon - Méditerranée. C 3 [élévation antérieure], 1880. Dessin imprimé, s.d. [1880], échelle 1:50.
 Lieu de conservation : Archives départementales du Jura, Montmorot- Cote du document : Sp 2184
- **Bâtiment des voyageurs pour Station de 4e classe. Type de la Cie de Paris - Lyon - Méditerranée. C 11 [plans des fondations et du rez-de-chaussée], 1880.**
 Bâtiment des voyageurs pour Station de 4e classe. Type de la Cie de Paris - Lyon - Méditerranée. C 11 [plans des fondations et du rez-de-chaussée], 1880. Dessin imprimé, s.d. [1880], échelle 1:50.
 Lieu de conservation : Archives départementales du Jura, Montmorot- Cote du document : Sp 2184
- **Bâtiment des voyageurs pour Station de 3e classe. Type de la Cie de Paris - Lyon - Méditerranée. C 9 [élévation postérieure], 1880.**
 Bâtiment des voyageurs pour Station de 3e classe. Type de la Cie de Paris - Lyon - Méditerranée. C 9 [élévation postérieure], 1880. Dessin imprimé, s.d. [1880], échelle 1:50.
 Lieu de conservation : Archives départementales du Jura, Montmorot- Cote du document : Sp 2184
- **Halle à marchandises de 12 mètres de largeur avec bureau de la petite vitesse. Type de la Cie de Paris - Lyon - Méditerranée. D 2 [bureau : plan, coupe et élévation], 1880.**
 Halle à marchandises de 12 mètres de largeur avec bureau de la petite vitesse. Type de la Cie de Paris - Lyon - Méditerranée. D 2 [bureau : plan, coupe et élévation], 1880. Dessin imprimé, s.d. [1880], échelle 1:100.
 Lieu de conservation : Archives départementales du Jura, Montmorot- Cote du document : Sp 2184
- **Halle à marchandises de 15 m de largeur. Type de la Cie de Paris Lyon - Méditerranée. D 1 [plan de la 1ère travée et détail], 1880.**
 Halle à marchandises de 15 m de largeur. Type de la Cie de Paris Lyon - Méditerranée. D 1 [plan de la 1ère travée et détail], 1880. Dessin imprimé, s.d. [1880], échelle 1:50.
 Lieu de conservation : Archives départementales du Jura, Montmorot- Cote du document : Sp 2184
- **Bâtiment des voyageurs pour Station de 3e classe. Type de la Cie de Paris - Lyon - Méditerranée. C 9 [élévation latérale et coupe transversale], 1880.**

Bâtiment des voyageurs pour Station de 3e classe. Type de la Cie de Paris - Lyon - Méditerranée. C 9 [élévation latérale et coupe transversale], 1880. Dessin imprimé, s.d. [1880], échelle 1:50.

Lieu de conservation : Archives départementales du Jura, Montmorot- Cote du document : Sp 2184

• **Bâtiment des voyageurs pour Station de 1re classe. Type de la Cie de Paris - Lyon - Méditerranée. C 1 [plan du 1er étage], 1880.**

Bâtiment des voyageurs pour Station de 1re classe. Type de la Cie de Paris - Lyon - Méditerranée. C 1 [plan du 1er étage], 1880. Dessin imprimé, s.d. [1880], échelle 1:50.

Lieu de conservation : Archives départementales du Jura, Montmorot- Cote du document : Sp 2184

• **Halle à marchandises avec quais de 12 m de largeur. Type de la Cie de Paris - Lyon - Méditerranée. D 3 [plan et détail], 1880.**

Halle à marchandises avec quais de 12 m de largeur. Type de la Cie de Paris - Lyon - Méditerranée. D 3 [plan et détail], 1880. Dessin imprimé, s.d. [1880], échelles 1:100 et 1:20.

Lieu de conservation : Archives départementales du Jura, Montmorot- Cote du document : Sp 2184

• **Bâtiment des voyageurs. Annexes. Type de la Cie de Paris - Lyon - Méditerranée. C 17 [abri de 3e et 4e classe : plan et élévation antérieure], 1880.**

Bâtiment des voyageurs. Annexes. Type de la Cie de Paris - Lyon - Méditerranée. C 17 [abri de 3e et 4e classe : plan et élévation antérieure], 1880. Dessin imprimé, s.d. [1880], échelle 1:50.

Lieu de conservation : Archives départementales du Jura, Montmorot- Cote du document : Sp 2184

• **Bâtiment des voyageurs pour Station de 3e classe. Type de la Cie de Paris - Lyon - Méditerranée. C 9 [élévation antérieure], 1880.**

Bâtiment des voyageurs pour Station de 3e classe. Type de la Cie de Paris - Lyon - Méditerranée. C 9 [élévation antérieure], 1880. Dessin imprimé, s.d. [1880], échelle 1:50.

Lieu de conservation : Archives départementales du Jura, Montmorot- Cote du document : Sp 2184

• **Bâtiment. - Côté voie, [1919].**

Bâtiment. - Côté voie, [1919]. Photographie, s.d. [1919]. Dans : " Ligne de Morez à Saint-Claude. Rapport sur l'exécution des travaux " [...], Bourges : Tardy-Pigelet, 1919, fotogr. 29.

Lieu de conservation : Archives de la SNCF, Saint-Claude

• **Bâtiment des voyageurs. Annexes. Type de la Cie de Paris - Lyon - Méditerranée. C 17 [abri : coupes et élévation latérale], 1880.**

Bâtiment des voyageurs. Annexes. Type de la Cie de Paris - Lyon - Méditerranée. C 17 [abri : coupes et élévation latérale], 1880. Dessin imprimé, s.d. [1880], échelle 1:50.

Lieu de conservation : Archives départementales du Jura, Montmorot- Cote du document : Sp 2184

• **Bâtiment des voyageurs. Annexes. Type de la Cie de Paris - Lyon - Méditerranée. C 17 [abri : détail de l'élévation antérieure et élévation latérale], 1880.**

Bâtiment des voyageurs. Annexes. Type de la Cie de Paris - Lyon - Méditerranée. C 17 [abri : détail de l'élévation antérieure et élévation latérale], 1880. Dessin imprimé, s.d. [1880], échelle 1:25.

Lieu de conservation : Archives départementales du Jura, Montmorot- Cote du document : Sp 2184

• **Bâtiment des voyageurs pour Station de 4e classe. Type de la Cie de Paris - Lyon - Méditerranée. C 11 [élévations antérieure et postérieure], 1880.**

Bâtiment des voyageurs pour Station de 4e classe. Type de la Cie de Paris - Lyon - Méditerranée. C 11 [élévations antérieure et postérieure], 1880. Dessin imprimé, s.d. [1880], échelle 1:50.

Lieu de conservation : Archives départementales du Jura, Montmorot- Cote du document : Sp 2184

• **Bâtiment des voyageurs pour Station de 1re classe. Type de la Cie de Paris - Lyon - Méditerranée. C 1 [coupes transversales], 1880.**

Bâtiment des voyageurs pour Station de 1re classe. Type de la Cie de Paris - Lyon - Méditerranée. C 1 [coupes transversales], 1880. Dessin imprimé, s.d. [1880], échelle 1:50.

Lieu de conservation : Archives départementales du Jura, Montmorot- Cote du document : Sp 2184

• **Bâtiment des voyageurs pour Station de 3e classe. Type de la Cie de Paris - Lyon - Méditerranée. C 9. Plan du rez-de-chaussée, 1880.**

Bâtiment des voyageurs pour Station de 3e classe. Type de la Cie de Paris - Lyon - Méditerranée. C 9. Plan du rez-de-chaussée, 1880. Dessin imprimé, s.d. [1880], échelle 1:50.

Lieu de conservation : Archives départementales du Jura, Montmorot- Cote du document : Sp 2184

• **Bâtiment des voyageurs pour Station de 1re classe. Type de la Cie de Paris - Lyon - Méditerranée. C 1. Plan des fondations, 1880.**

Bâtiment des voyageurs pour Station de 1re classe. Type de la Cie de Paris - Lyon - Méditerranée. C 1. Plan des fondations, 1880. Dessin imprimé, s.d. [1880], échelle 1:50.

Lieu de conservation : Archives départementales du Jura, Montmorot- Cote du document : Sp 2184

- **Maison de garde avec cave et étage. Type de la Cie de Paris - Lyon - Méditerranée. A 2 [plan de l'étage et coupes], 1880.**
Maison de garde avec cave et étage. Type de la Cie de Paris - Lyon - Méditerranée. A 2 [plan de l'étage et coupes], 1880. Dessin imprimé, s.d. [1880], échelle 1:50.
Lieu de conservation : Archives départementales du Jura, Montmorot- Cote du document : Sp 2184
- **Bâtiment des voyageurs pour Station de 2e classe. Type de la Cie de Paris - Lyon - Méditerranée. C 3. Plan du rez-de-chaussée, 1880.**
Bâtiment des voyageurs pour Station de 2e classe. Type de la Cie de Paris - Lyon - Méditerranée. C 3. Plan du rez-de-chaussée, 1880. Dessin imprimé, s.d. [1880], échelle 1:50.
Lieu de conservation : Archives départementales du Jura, Montmorot- Cote du document : Sp 2184
- **Bâtiment des voyageurs pour Station de 2e classe. Type de la Cie de Paris - Lyon - Méditerranée. C 3. Plan du 1er étage, 1880.**
Bâtiment des voyageurs pour Station de 2e classe. Type de la Cie de Paris - Lyon - Méditerranée. C 3. Plan du 1er étage, 1880. Dessin imprimé, s.d. [1880], échelle 1:50.
Lieu de conservation : Archives départementales du Jura, Montmorot- Cote du document : Sp 2184
- **Halle à marchandises de 10 mètres de largeur. Type de la Cie de Paris - Lyon - Méditerranée. D 4 [plan, coupes et élévations], 1880.**
Halle à marchandises de 10 mètres de largeur. Type de la Cie de Paris - Lyon - Méditerranée. D 4 [plan, coupes et élévations], 1880. Dessin imprimé, s.d. [1880], échelle 1:100.
Lieu de conservation : Archives départementales du Jura, Montmorot- Cote du document : Sp 2184
- **Bâtiment des voyageurs pour Station de 4e classe. Type de la Cie de Paris - Lyon - Méditerranée. C 11 [plan du 1er étage et coupes], 1880.**
Bâtiment des voyageurs pour Station de 4e classe. Type de la Cie de Paris - Lyon - Méditerranée. C 11 [plan du 1er étage et coupes], 1880. Dessin imprimé, s.d. [1880], échelle 1:50.
Lieu de conservation : Archives départementales du Jura, Montmorot- Cote du document : Sp 2184
- **Halle à marchandises de 15 m de largeur. Type de la Cie de Paris Lyon - Méditerranée. D 1. Coupe transversale, 1880.**
Halle à marchandises de 15 m de largeur. Type de la Cie de Paris Lyon - Méditerranée. D 1. Coupe transversale, 1880. Dessin imprimé, s.d. [1880], échelle 1:50.
Lieu de conservation : Archives départementales du Jura, Montmorot- Cote du document : Sp 2184

Informations complémentaires

- **Voir le dossier numérisé :** <https://gtrudov.franche-comte.fr/IA00141264/index.htm>

Thématiques : la voie ferrée Andelot - La Cluse

Dénomination : gare, halte de voyageurs, maison

© Région Bourgogne-Franche-Comté, Inventaire du patrimoine



Vue aérienne du site de la gare, depuis le sud.

01, Montréal-la-Cluse place de la Gare

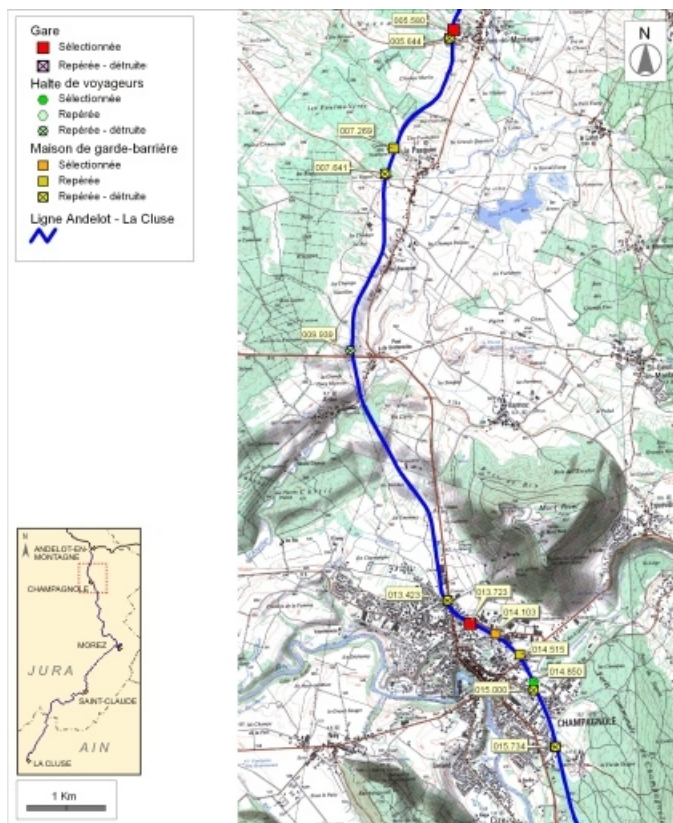
N° de l'illustration : 20050100202NUCA

Date : 2005

Auteur : Jean-Pierre Bévalot

Reproduction soumise à autorisation du titulaire des droits d'exploitation

© Région Bourgogne-Franche-Comté, Inventaire du patrimoine



Carte et schéma de localisation des ouvrages : de Vers-en-Montagne à Champagnole. Carte topographique, IGN, 2000, dalle F087-047, échelle 1:48 000. Scan 25, licence n° 2008/CISE/2968.

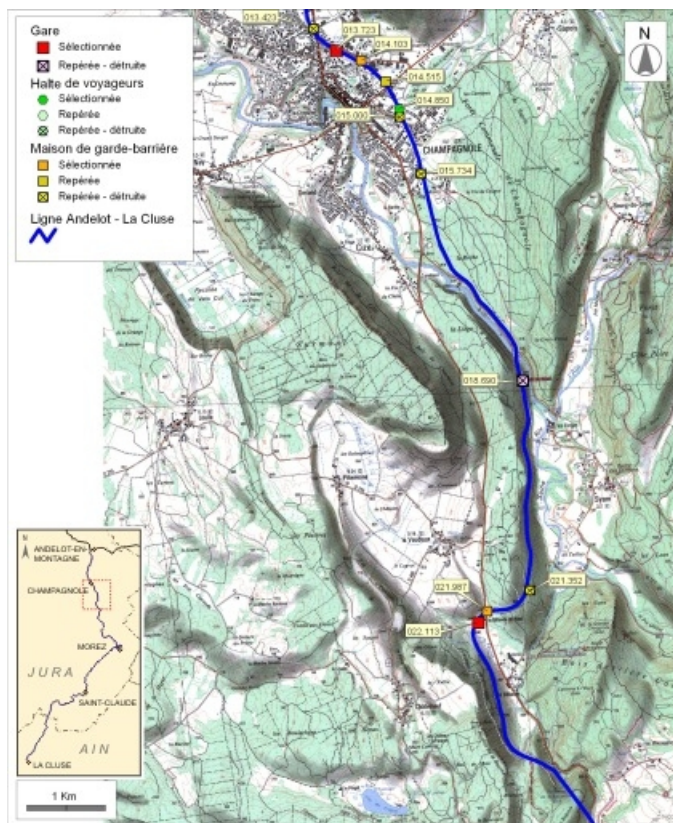
N° de l'illustration : 20083900935NUDA

Date : 2008

Auteur : André Céréza

Reproduction soumise à autorisation du titulaire des droits d'exploitation

© Région Bourgogne-Franche-Comté, Inventaire du patrimoine



Carte et schéma de localisation des ouvrages : de Champagnole à Chaux-des-Crotenay. Carte topographique, IGN, 2000, dalles F087-047 et F087-048, échelle 1:48 000. Scan 25, licence n° 2008/CISE/2968.

N° de l'illustration : 20083900936NUDA

Date : 2008

Auteur : André Céréza

Reproduction soumise à autorisation du titulaire des droits d'exploitation

© Région Bourgogne-Franche-Comté, Inventaire du patrimoine



Carte et schéma de localisation des ouvrages : du Vaudouix à La Chaumusse. Carte topographique, IGN, 2000, dalles F087-048 et F087-049, échelle 1:48 000. Scan 25, licence n° 2008/CISE/2968.

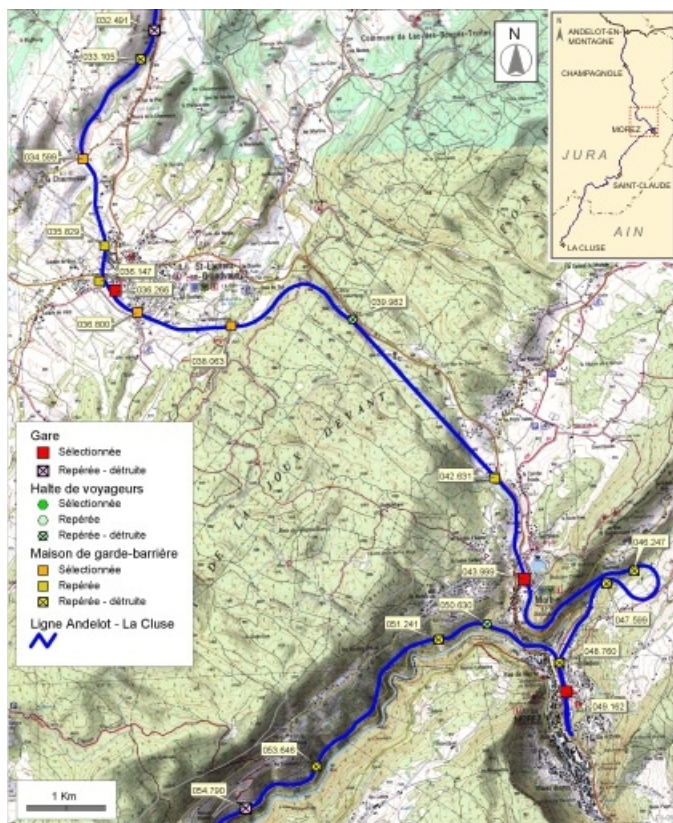
N° de l'illustration : 20083900937NUDA

Date : 2008

Auteur : André Céréza

Reproduction soumise à autorisation du titulaire des droits d'exploitation

© Région Bourgogne-Franche-Comté, Inventaire du patrimoine



Carte et schéma de localisation des ouvrages : de La Chaumusse à Morez. Carte topographique, IGN, 2000, dalles F087-049, F087-050, F088-049 et F088-050, échelle 1:48 000. Scan 25, licence n° 2008/CISE/2968.

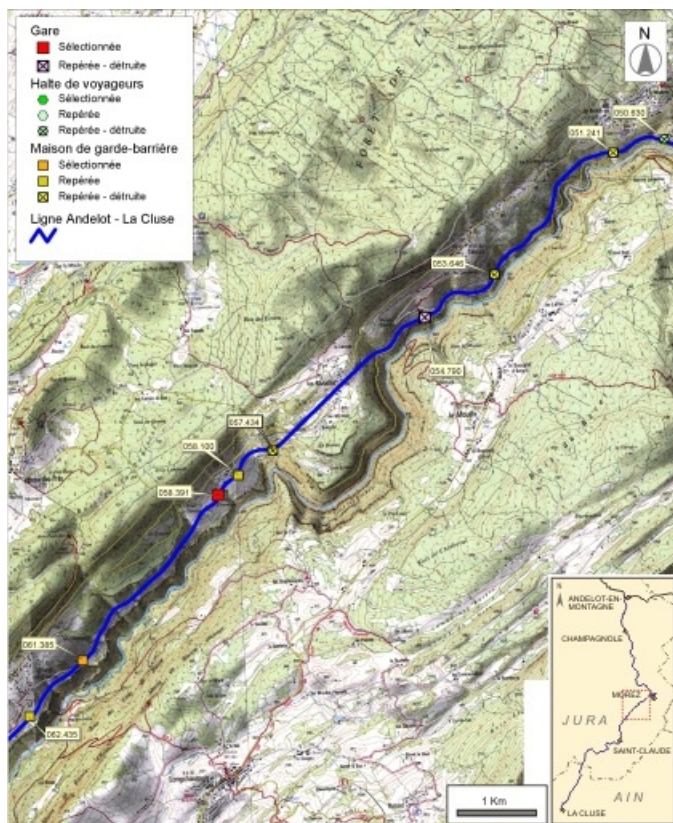
N° de l'illustration : 20083900938NUDA

Date : 2008

Auteur : André Céréza

Reproduction soumise à autorisation du titulaire des droits d'exploitation

© Région Bourgogne-Franche-Comté, Inventaire du patrimoine



Carte et schéma de localisation des ouvrages : de Morez à Lézat. Carte topographique, IGN, 2000, dalles F087-050 et F088-050, échelle 1:48 000. Scan 25, licence n° 2008/CISE/2968.

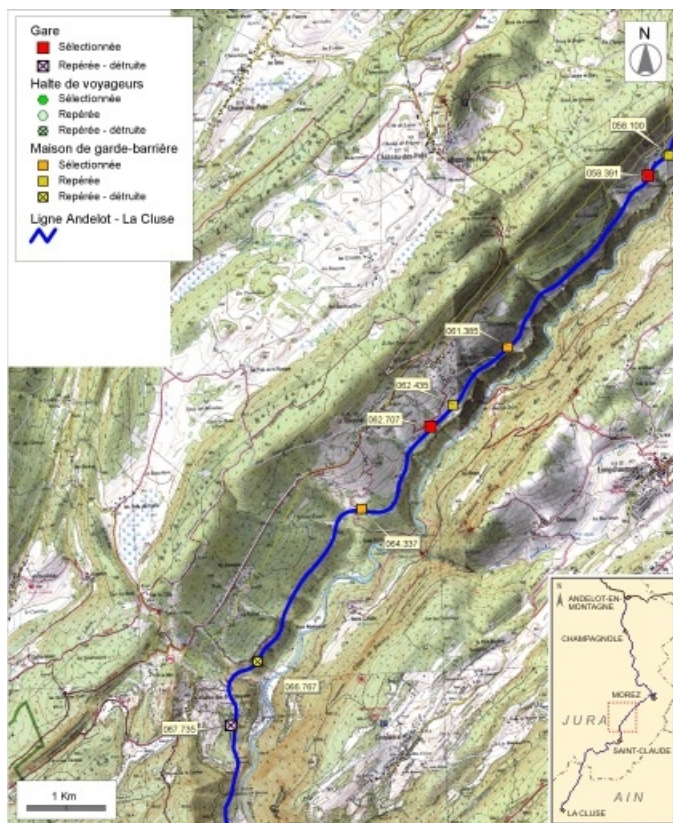
N° de l'illustration : 20083900939NUDA

Date : 2008

Auteur : André Céréza

Reproduction soumise à autorisation du titulaire des droits d'exploitation

© Région Bourgogne-Franche-Comté, Inventaire du patrimoine



Carte et schéma de localisation des ouvrages : de Lézat à Valfin-lès-Saint-Claude. Carte topographique, IGN, 2000, dalles F087-050 et F087-051, échelle 1:48 000. Scan 25, licence n° 2008/CISE/2968.

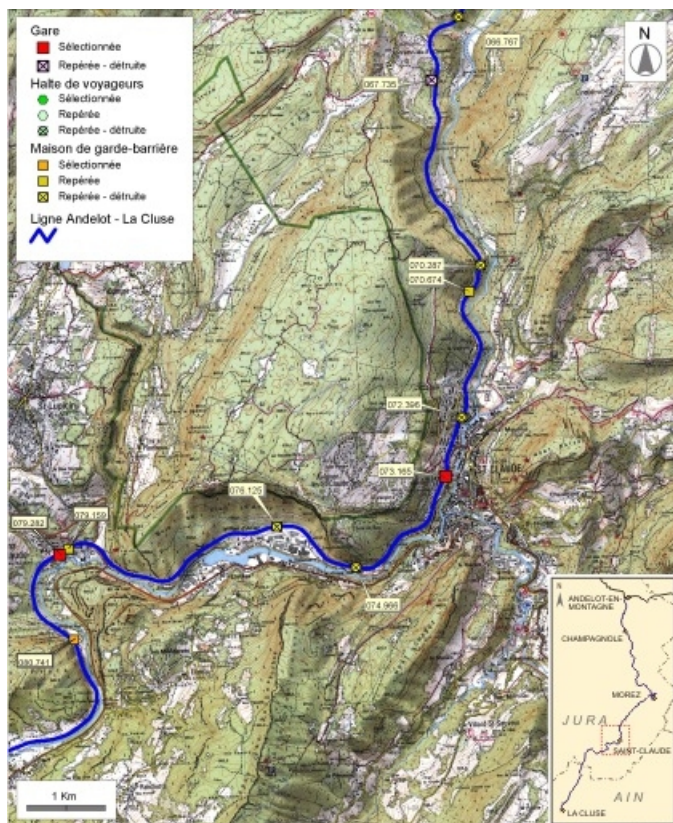
N° de l'illustration : 20083900940NUDA

Date : 2008

Auteur : André Céréza

Reproduction soumise à autorisation du titulaire des droits d'exploitation

© Région Bourgogne-Franche-Comté, Inventaire du patrimoine



Carte et schéma de localisation des ouvrages : de Valfin-lès-Saint-Claude à Chassal. Carte topographique, IGN, 2000, dalles F086-051, F086-052, F087-051 et F087-052, échelle 1:48 000. Scan 25, licence n° 2008/CISE/2968.

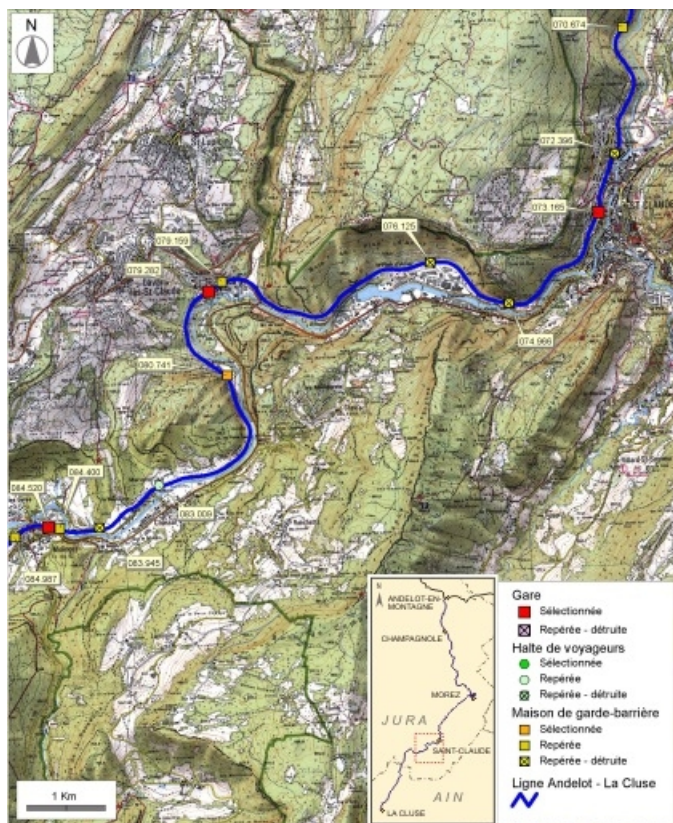
N° de l'illustration : 20083900941NUDA

Date : 2008

Auteur : André Céréza

Reproduction soumise à autorisation du titulaire des droits d'exploitation

© Région Bourgogne-Franche-Comté, Inventaire du patrimoine



Carte et schéma de localisation des ouvrages : de Saint-Claude à Molinges. Carte topographique, IGN, 2000, dalles F086-051, F086-052, F087-051 et F087-052, échelle 1:48 000. Scan 25, licence n° 2008/CISE/2968.

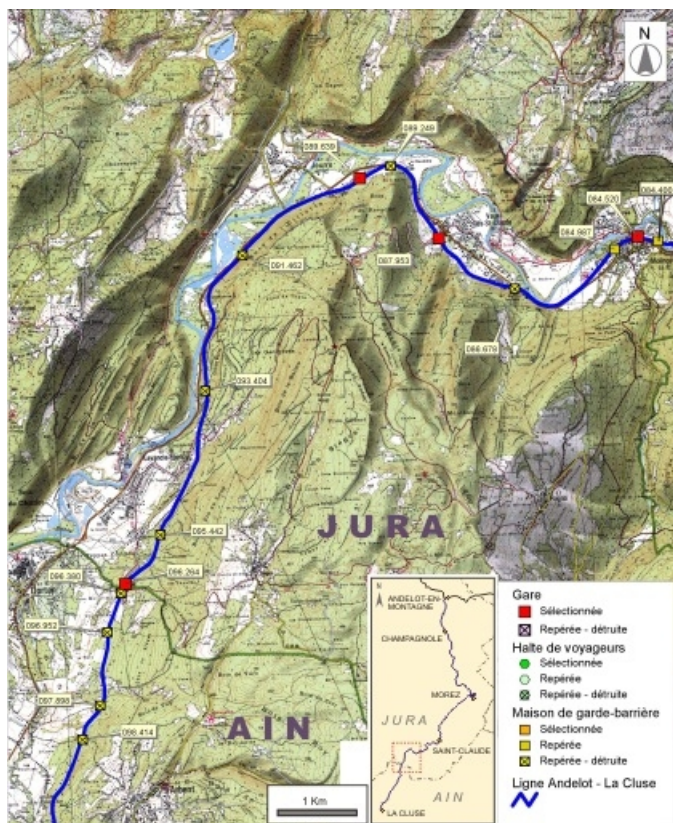
N° de l'illustration : 20083900942NUDA

Date : 2008

Auteur : André Céréza

Reproduction soumise à autorisation du titulaire des droits d'exploitation

© Région Bourgogne-Franche-Comté, Inventaire du patrimoine



Carte et schéma de localisation des ouvrages : de Molinges à Arbent. Carte topographique, IGN, 2000, dalles F085-052 et F086-052, échelle 1:48 000. Scan 25, licence n° 2008/CISE/2968.

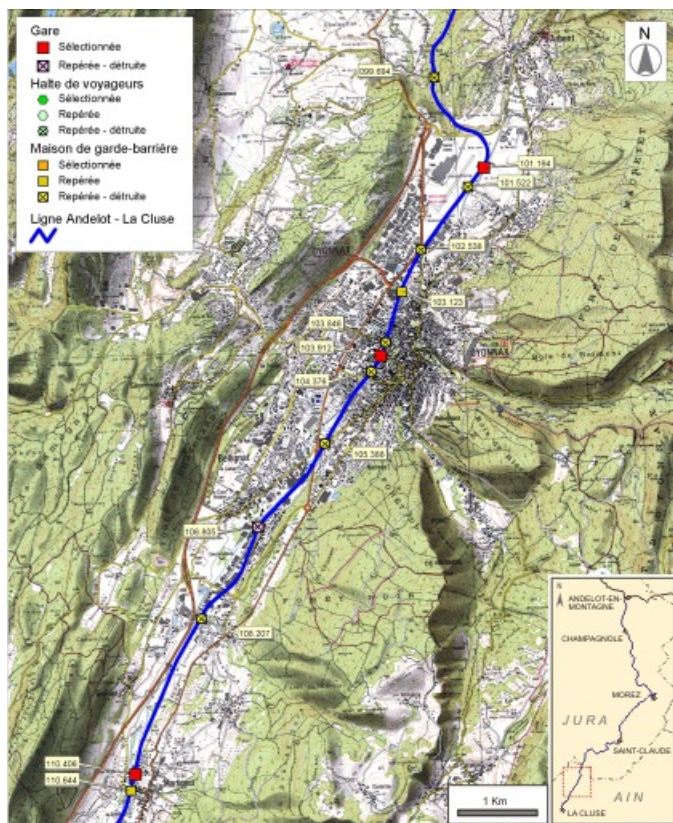
N° de l'illustration : 20083900943NUDA

Date : 2008

Auteur : André Céréza

Reproduction soumise à autorisation du titulaire des droits d'exploitation

© Région Bourgogne-Franche-Comté, Inventaire du patrimoine



Carte et schéma de localisation des ouvrages : d'Arbent à Martignat. Carte topographique, IGN, 2000, dalle F085-053, échelle 1:48 000. Scan 25, licence n° 2008/CISE/2968.

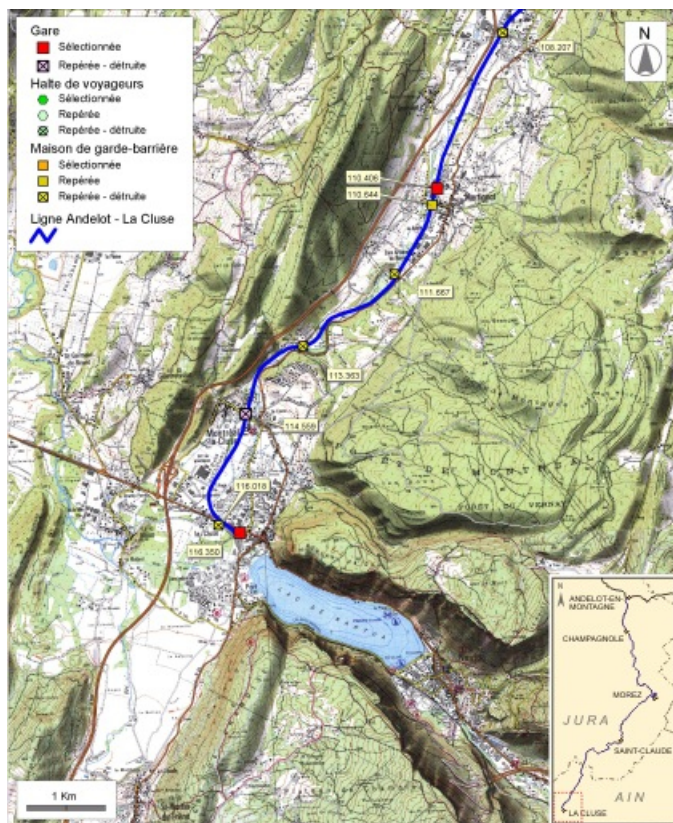
N° de l'illustration : 20080100007NUDA

Date : 2008

Auteur : André Céréza

Reproduction soumise à autorisation du titulaire des droits d'exploitation

© Région Bourgogne-Franche-Comté, Inventaire du patrimoine



Carte et schéma de localisation des ouvrages : de Martignat à Montréal-La Cluse. Carte topographique, IGN, 2000, dalles F084-053, F085-053, F084-054 et F085-054, échelle 1:48 000. Scan 25, licence n° 2008/CISE/2968.

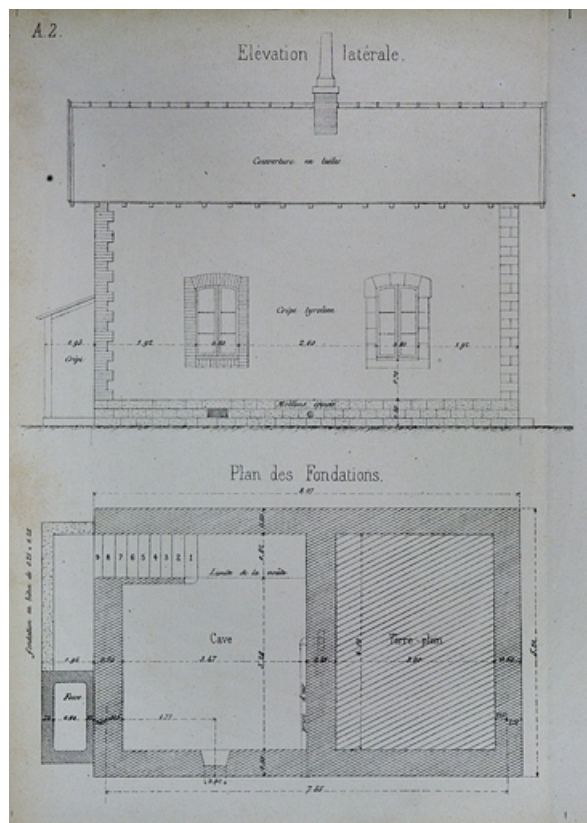
N° de l'illustration : 20080100008NUDA

Date : 2008

Auteur : André Céréza

Reproduction soumise à autorisation du titulaire des droits d'exploitation

© Région Bourgogne-Franche-Comté, Inventaire du patrimoine



Maison de garde avec cave et étage. Type de la Cie de Paris - Lyon - Méditerranée. A 2 [plan des fondations et élévation latérale], 1880.

Source :

Dessin imprimé, s.d. [1880], échelle 1:50. Lieu de conservation : Archives départementales du Jura, Montmorot.

Cote : Sp 2184

Lieu de conservation : Archives départementales du Jura, Montmorot - Cote du document : Sp 2184

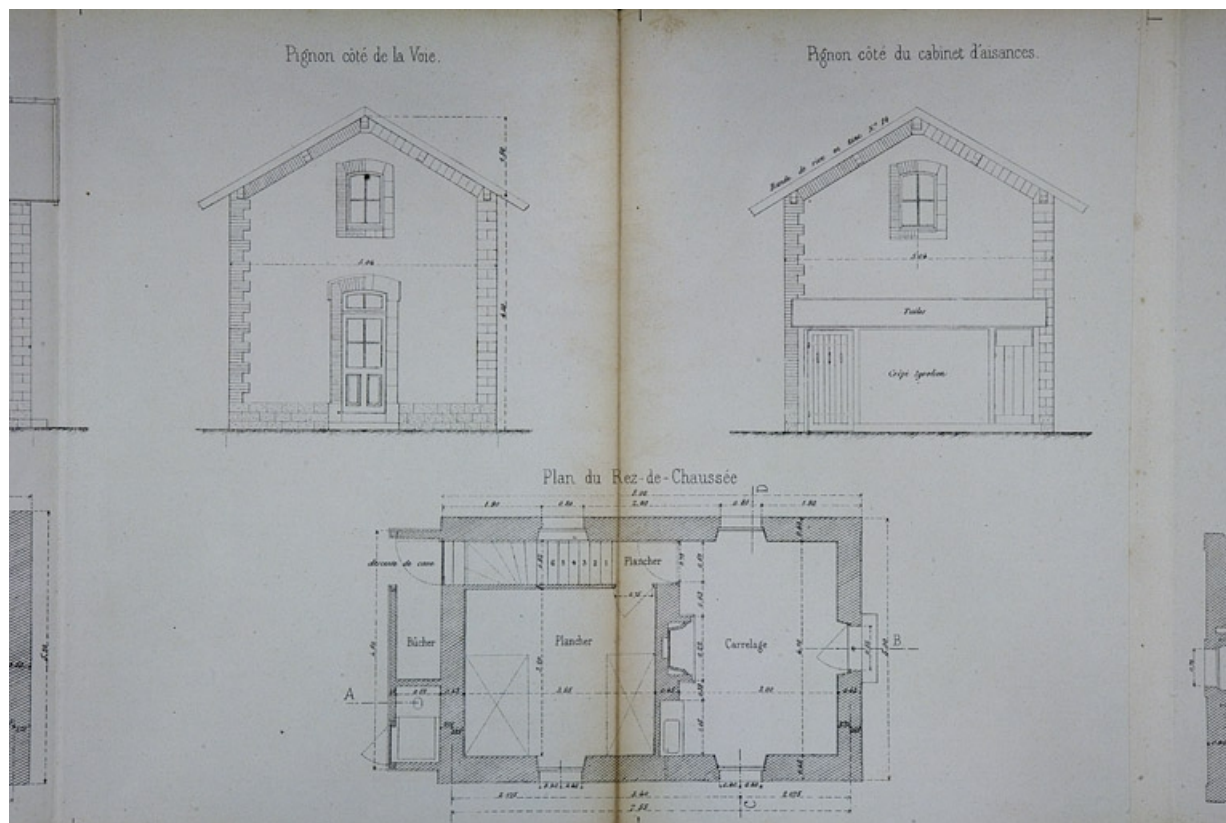
N° de l'illustration : 20080000001NUC2A

Date : 2008

Auteur : Yves Sancey

Reproduction soumise à autorisation du titulaire des droits d'exploitation

© Région Bourgogne-Franche-Comté, Inventaire du patrimoine



Maison de garde avec cave et étage. Type de la Cie de Paris - Lyon - Méditerranée. A 2 [plan du rez-de-chaussée et élévation des murs pignons], 1880.

Source :

Dessin imprimé, s.d. [1880], échelle 1:50. Lieu de conservation : Archives départementales du Jura, Montmorot.

Cote : Sp 2184

Lieu de conservation : Archives départementales du Jura, Montmorot - Cote du document : Sp 2184

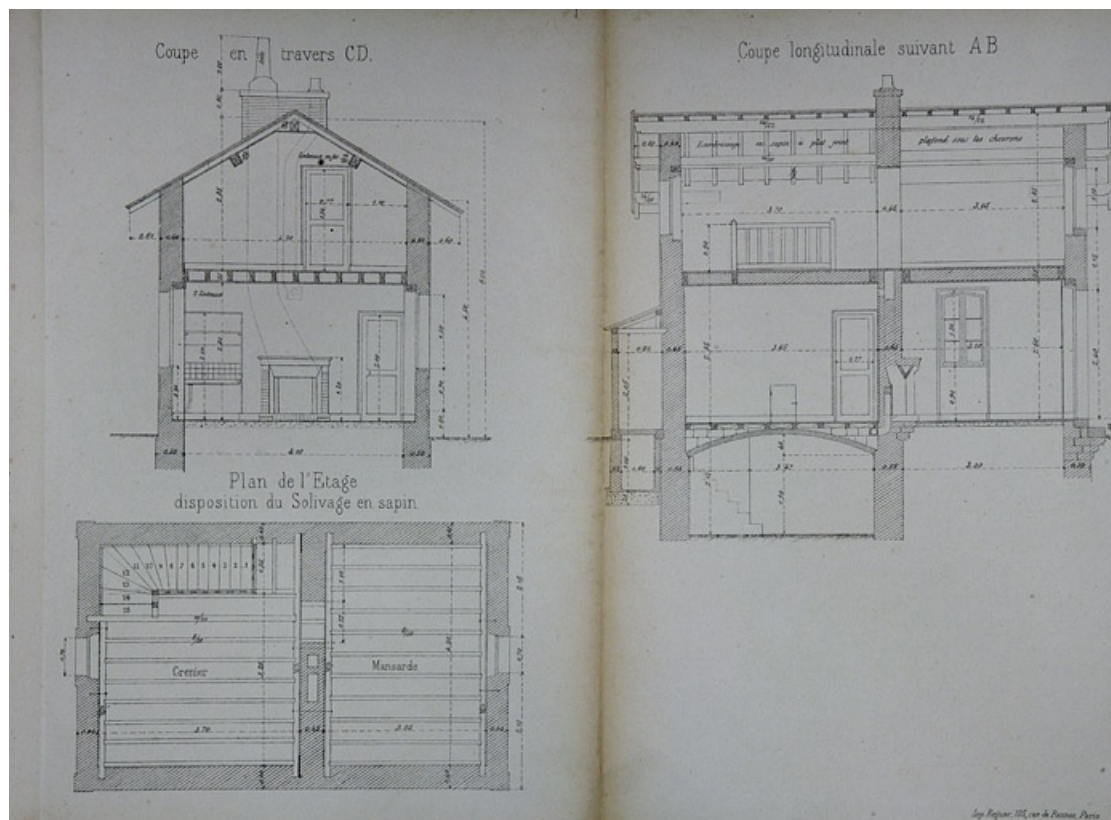
N° de l'illustration : 20080000002NUC2A

Date : 2008

Auteur : Yves Sancey

Reproduction soumise à autorisation du titulaire des droits d'exploitation

© Région Bourgogne-Franche-Comté, Inventaire du patrimoine



Maison de garde avec cave et étage. Type de la Cie de Paris - Lyon - Méditerranée. A 2 [plan de l'étage et coupes], 1880.

Source :

Dessin imprimé, s.d. [1880], échelle 1:50. Lieu de conservation : Archives départementales du Jura, Montmorot.

Cote : Sp 2184

Lieu de conservation : Archives départementales du Jura, Montmorot - Cote du document : Sp 2184

N° de l'illustration : 20080000003NUC2A

Date : 2008

Auteur : Yves Sancey

Reproduction soumise à autorisation du titulaire des droits d'exploitation

© Région Bourgogne-Franche-Comté, Inventaire du patrimoine



Bâtiment des voyageurs pour Station de 1re classe. Type de la Cie de Paris - Lyon - Méditerranée. C 1 [élévation antérieure], 1880.

Source :

Dessin imprimé, s.d. [1880], échelle 1:50. Lieu de conservation : Archives départementales du Jura, Montmorot.

Cote : Sp 2184

Lieu de conservation : Archives départementales du Jura, Montmorot - Cote du document : Sp 2184

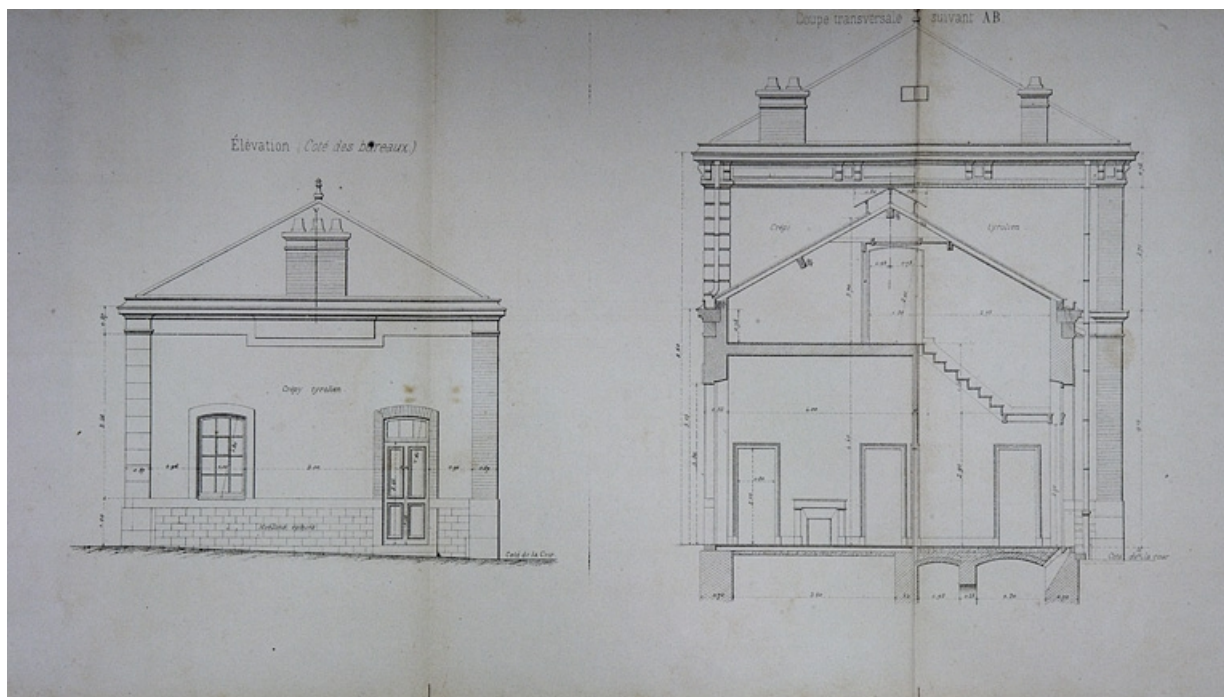
N° de l'illustration : 20080000004NUC2A

Date : 2008

Auteur : Yves Sancey

Reproduction soumise à autorisation du titulaire des droits d'exploitation

© Région Bourgogne-Franche-Comté, Inventaire du patrimoine



Bâtiment des voyageurs pour Station de 1re classe. Type de la Cie de Paris - Lyon - Méditerranée. C 1 [élévation latérale et coupe transversale], 1880.

Source :

Dessin imprimé, s.d. [1880], échelle 1:50. Lieu de conservation : Archives départementales du Jura, Montmorot.

Cote : Sp 2184

Lieu de conservation : Archives départementales du Jura, Montmorot - Cote du document : Sp 2184

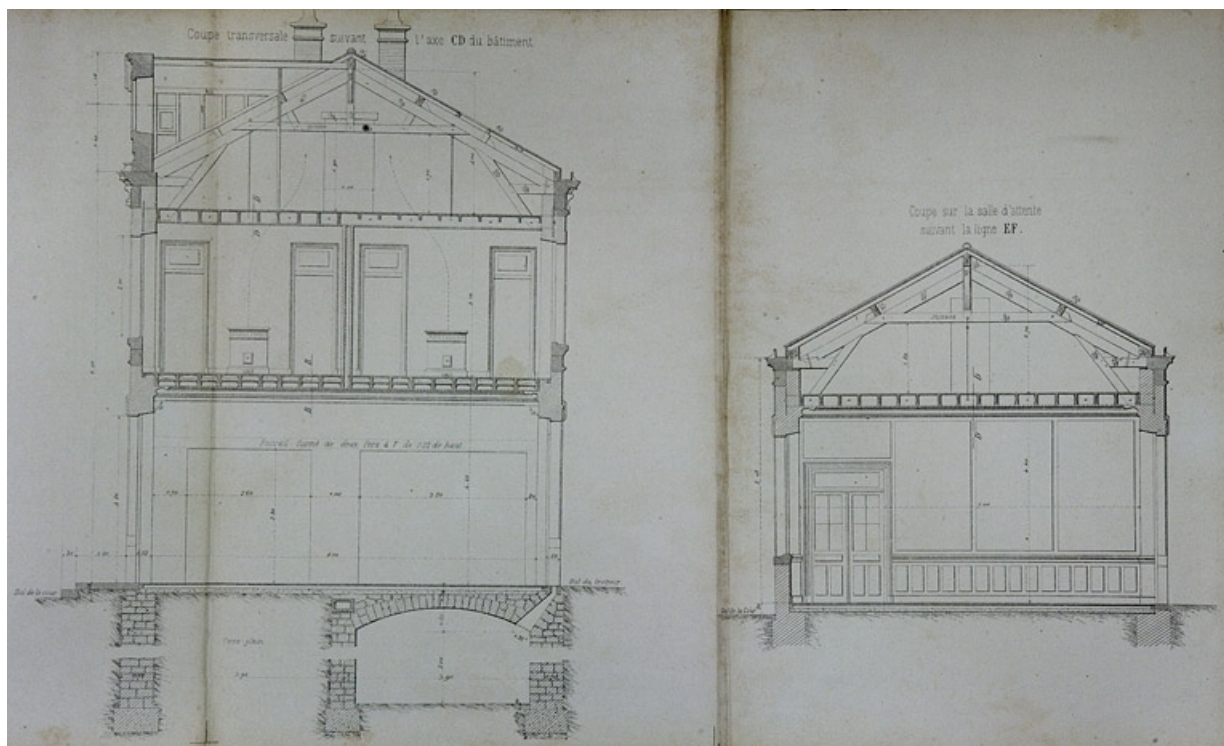
N° de l'illustration : 20080000005NUC2A

Date : 2008

Auteur : Yves Sancey

Reproduction soumise à autorisation du titulaire des droits d'exploitation

© Région Bourgogne-Franche-Comté, Inventaire du patrimoine



Bâtiment des voyageurs pour Station de 1^{re} classe. Type de la Cie de Paris - Lyon - Méditerranée. C 1 [coupes transversales], 1880.

Source :

Dessin imprimé, s.d. [1880], échelle 1:50. Lieu de conservation : Archives départementales du Jura, Montmorot.

Cote : Sp 2184

Lieu de conservation : Archives départementales du Jura, Montmorot - Cote du document : Sp 2184

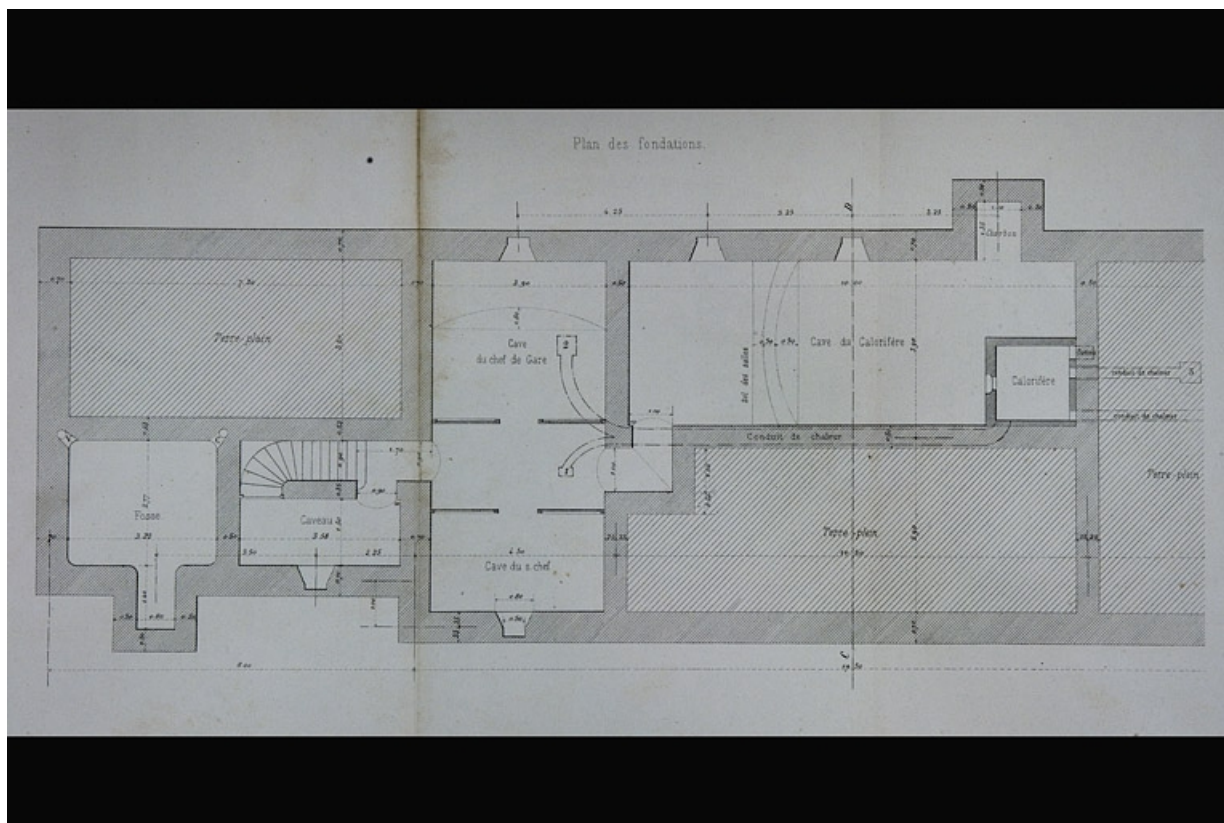
N° de l'illustration : 20080000006NUC2A

Date : 2008

Auteur : Yves Sancey

Reproduction soumise à autorisation du titulaire des droits d'exploitation

© Région Bourgogne-Franche-Comté, Inventaire du patrimoine



Bâtiment des voyageurs pour Station de 1^{re} classe. Type de la Cie de Paris - Lyon - Méditerranée. C 1. Plan des fondations, 1880.

Source :

Dessin imprimé, s.d. [1880], échelle 1:50. Lieu de conservation : Archives départementales du Jura, Montmorot.

Cote : Sp 2184

Lieu de conservation : Archives départementales du Jura, Montmorot - Cote du document : Sp 2184

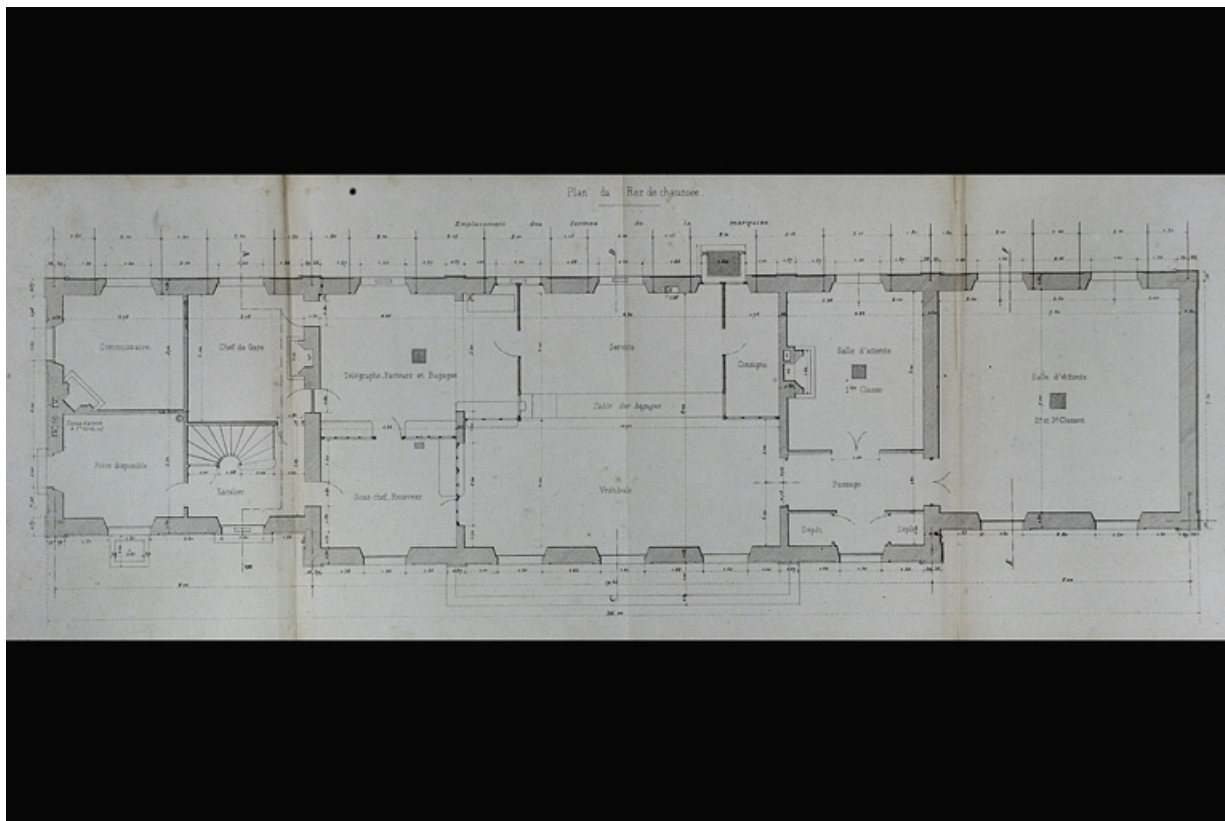
N° de l'illustration : 2008000007NUC2A

Date : 2008

Auteur : Yves Sancey

Reproduction soumise à autorisation du titulaire des droits d'exploitation

© Région Bourgogne-Franche-Comté, Inventaire du patrimoine



Bâtiment des voyageurs pour Station de 1re classe. Type de la Cie de Paris - Lyon - Méditerranée. C 1. Plan du rez-de-chaussée, 1880.

Source :

Dessin imprimé, s.d. [1880], échelle 1:50. Lieu de conservation : Archives départementales du Jura, Montmorot.

Cote : Sp 2184

Lieu de conservation : Archives départementales du Jura, Montmorot - Cote du document : Sp 2184

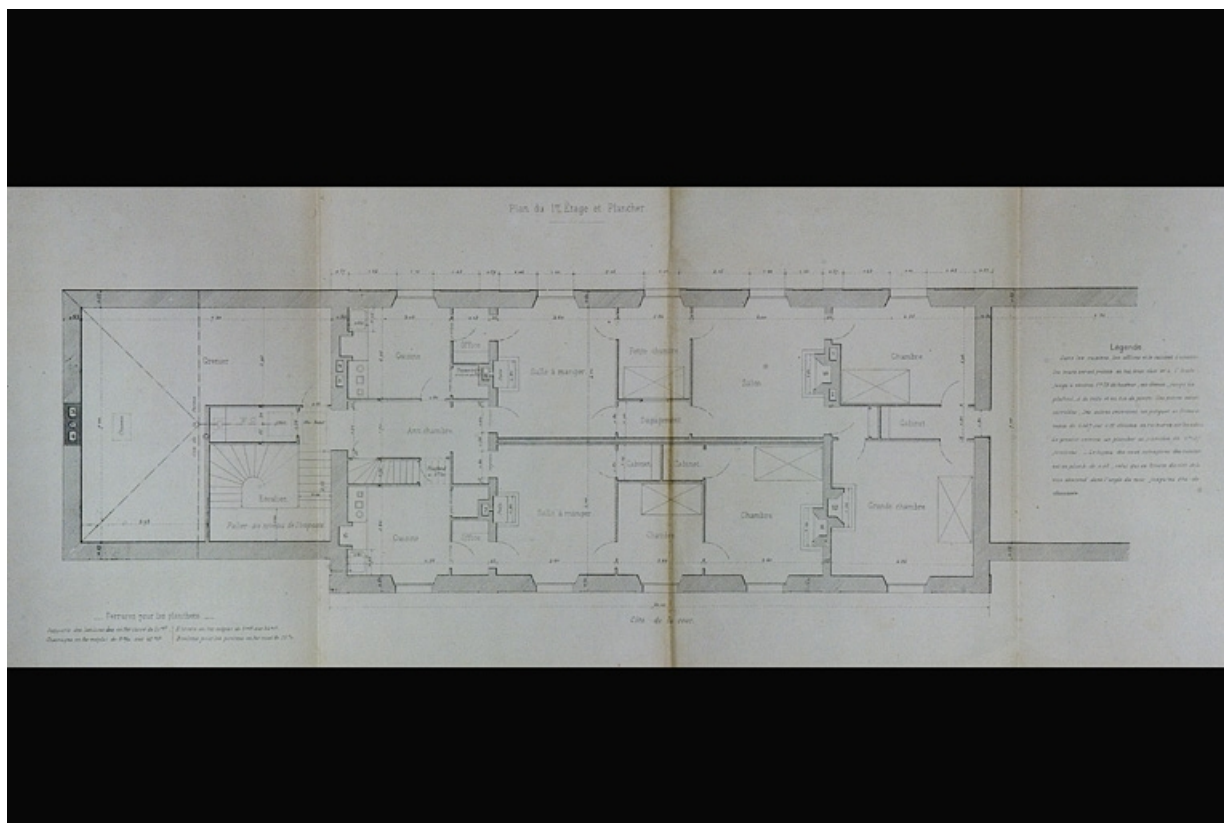
N° de l'illustration : 2008000008NUC2A

Date : 2008

Auteur : Yves Sancey

Reproduction soumise à autorisation du titulaire des droits d'exploitation

© Région Bourgogne-Franche-Comté, Inventaire du patrimoine



Bâtiment des voyageurs pour Station de 1re classe. Type de la Cie de Paris - Lyon - Méditerranée. C 1 [plan du 1er étage], 1880.

Source :

Dessin imprimé, s.d. [1880], échelle 1:50. Lieu de conservation : Archives départementales du Jura, Montmorot.

Cote : Sp 2184

Lieu de conservation : Archives départementales du Jura, Montmorot - Cote du document : Sp 2184

N° de l'illustration : 20080000009NUC2A

Date : 2008

Auteur : Yves Sancey

Reproduction soumise à autorisation du titulaire des droits d'exploitation

© Région Bourgogne-Franche-Comté, Inventaire du patrimoine



Bâtiment des voyageurs pour Station de 2e classe. Type de la Cie de Paris - Lyon - Méditerranée. C 3 [élévation antérieure], 1880.

Source :

Dessin imprimé, s.d. [1880], échelle 1:50. Lieu de conservation : Archives départementales du Jura, Montmorot.

Cote : Sp 2184

Lieu de conservation : Archives départementales du Jura, Montmorot - Cote du document : Sp 2184

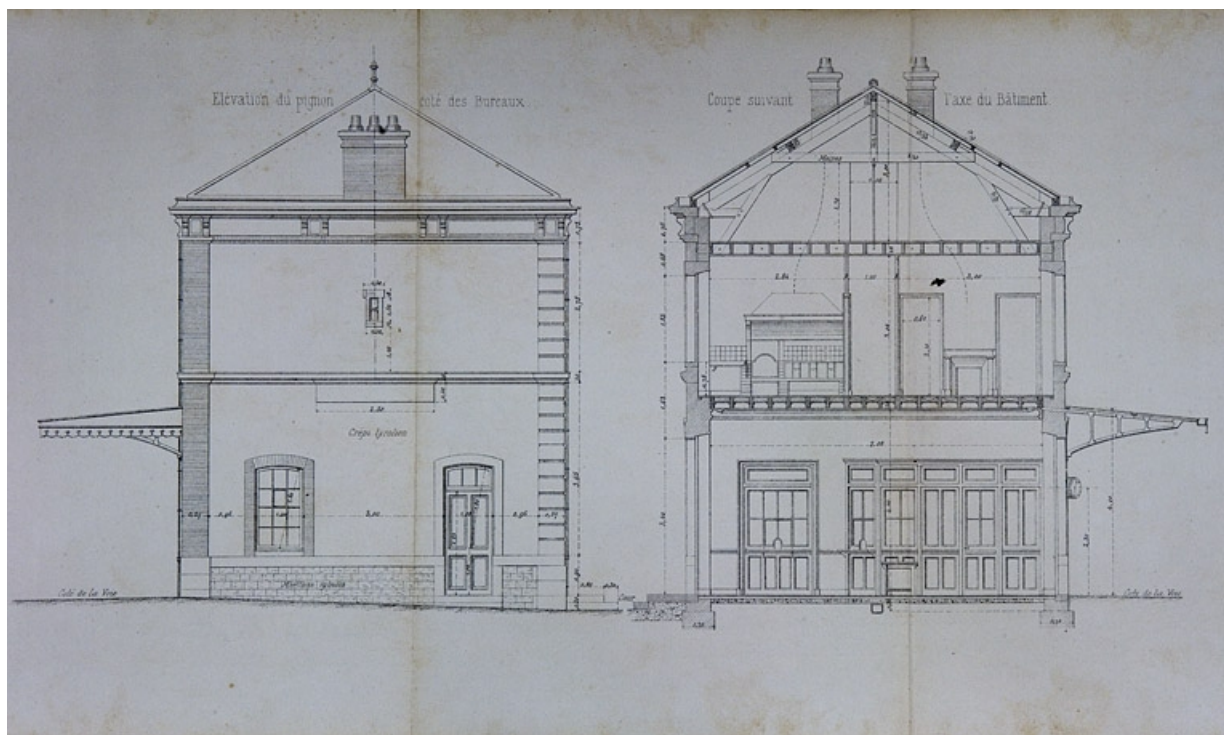
N° de l'illustration : 20080000010NUC2A

Date : 2008

Auteur : Yves Sancey

Reproduction soumise à autorisation du titulaire des droits d'exploitation

© Région Bourgogne-Franche-Comté, Inventaire du patrimoine



Bâtiment des voyageurs pour Station de 2e classe. Type de la Cie de Paris - Lyon - Méditerranée. C 3 [élévation latérale et coupe transversale], 1880.

Source :

Dessin imprimé, s.d. [1880], échelle 1:50. Lieu de conservation : Archives départementales du Jura, Montmorot.

Cote : Sp 2184

Lieu de conservation : Archives départementales du Jura, Montmorot - Cote du document : Sp 2184

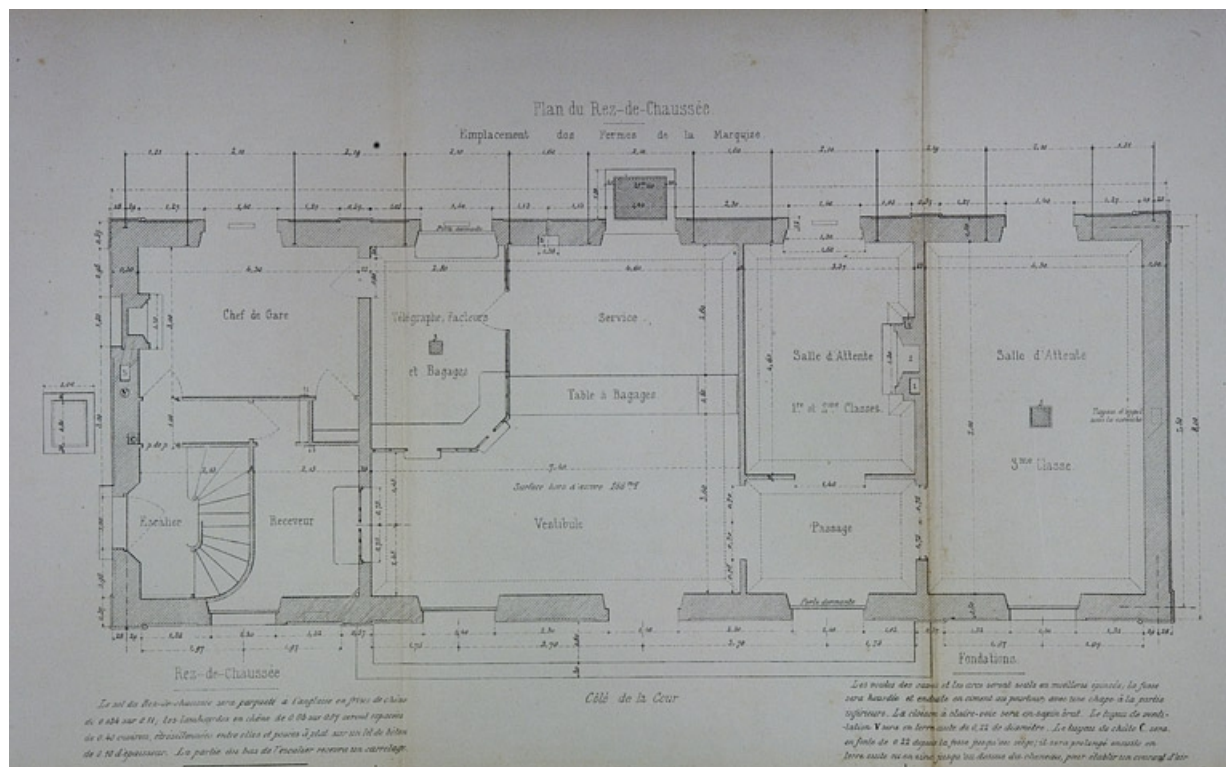
N° de l'illustration : 20080000011NUC2A

Date : 2008

Auteur : Yves Sancey

Reproduction soumise à autorisation du titulaire des droits d'exploitation

© Région Bourgogne-Franche-Comté, Inventaire du patrimoine



Bâtiment des voyageurs pour Station de 2e classe. Type de la Cie de Paris - Lyon - Méditerranée. C 3. Plan du rez-de-chaussée, 1880.

Source :

Dessin imprimé, s.d. [1880], échelle 1:50. Lieu de conservation : Archives départementales du Jura, Montmorot.

Cote : Sp 2184

Lieu de conservation : Archives départementales du Jura, Montmorot - Cote du document : Sp 2184

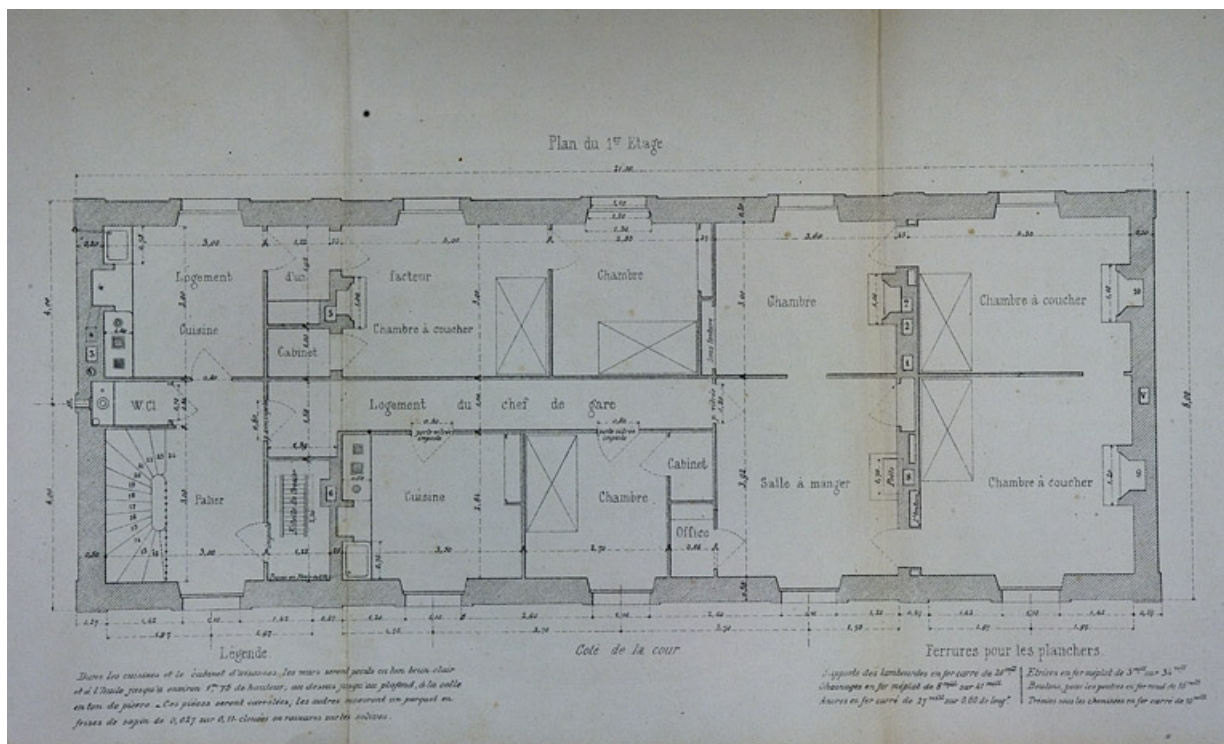
N° de l'illustration : 20080000012NUC2A

Date : 2008

Auteur : Yves Sancey

Reproduction soumise à autorisation du titulaire des droits d'exploitation

© Région Bourgogne-Franche-Comté, Inventaire du patrimoine



Bâtiment des voyageurs pour Station de 2^e classe. Type de la Cie de Paris - Lyon - Méditerranée. C 3. Plan du 1^{er} étage, 1880.

Source :

Dessin imprimé, s.d. [1880], échelle 1:50. Lieu de conservation : Archives départementales du Jura, Montmorot.

Cote : Sp 2184

Lieu de conservation : Archives départementales du Jura, Montmorot - Cote du document : Sp 2184

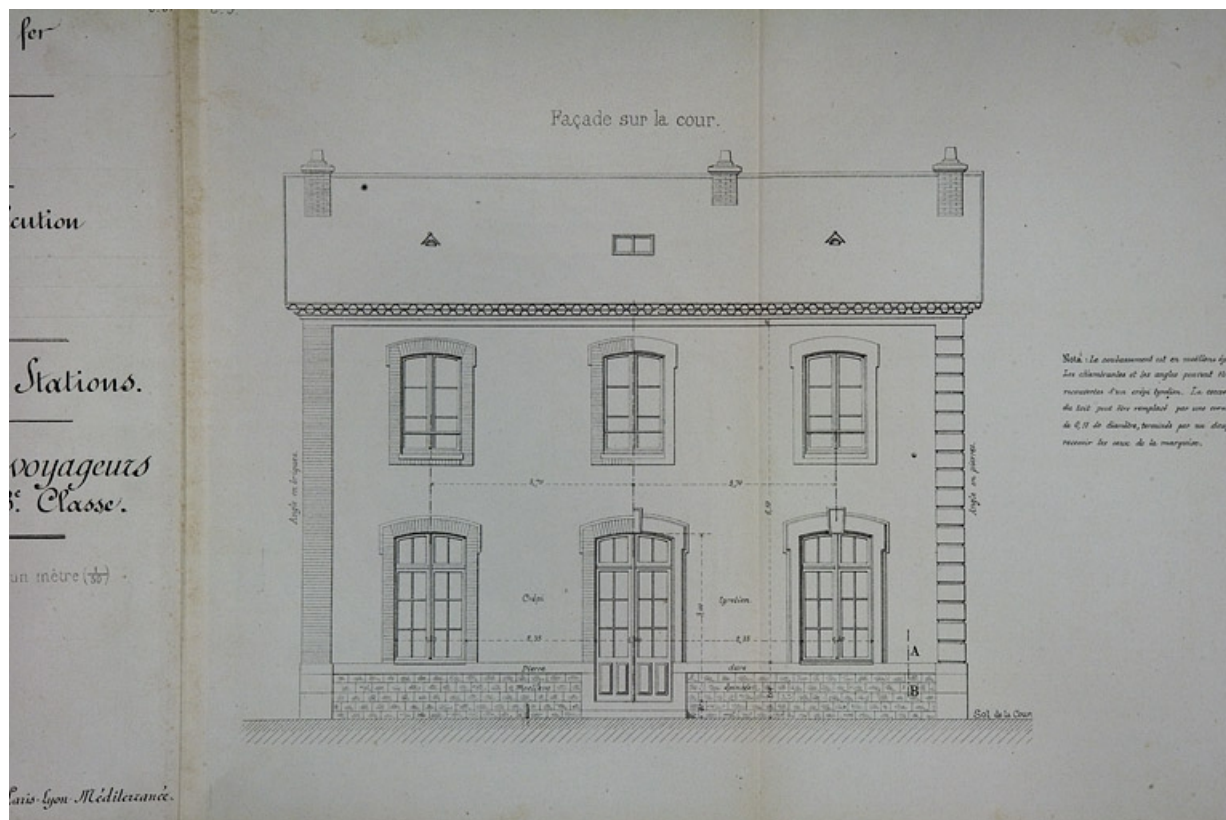
N° de l'illustration : 20080000013NUC2A

Date : 2008

Auteur : Yves Sancey

Reproduction soumise à autorisation du titulaire des droits d'exploitation

© Région Bourgogne-Franche-Comté, Inventaire du patrimoine



Bâtiment des voyageurs pour Station de 3e classe. Type de la Cie de Paris - Lyon - Méditerranée. C 9 [élévation antérieure], 1880.

Source :

Dessin imprimé, s.d. [1880], échelle 1:50. Lieu de conservation : Archives départementales du Jura, Montmorot.

Cote : Sp 2184

Lieu de conservation : Archives départementales du Jura, Montmorot - Cote du document : Sp 2184

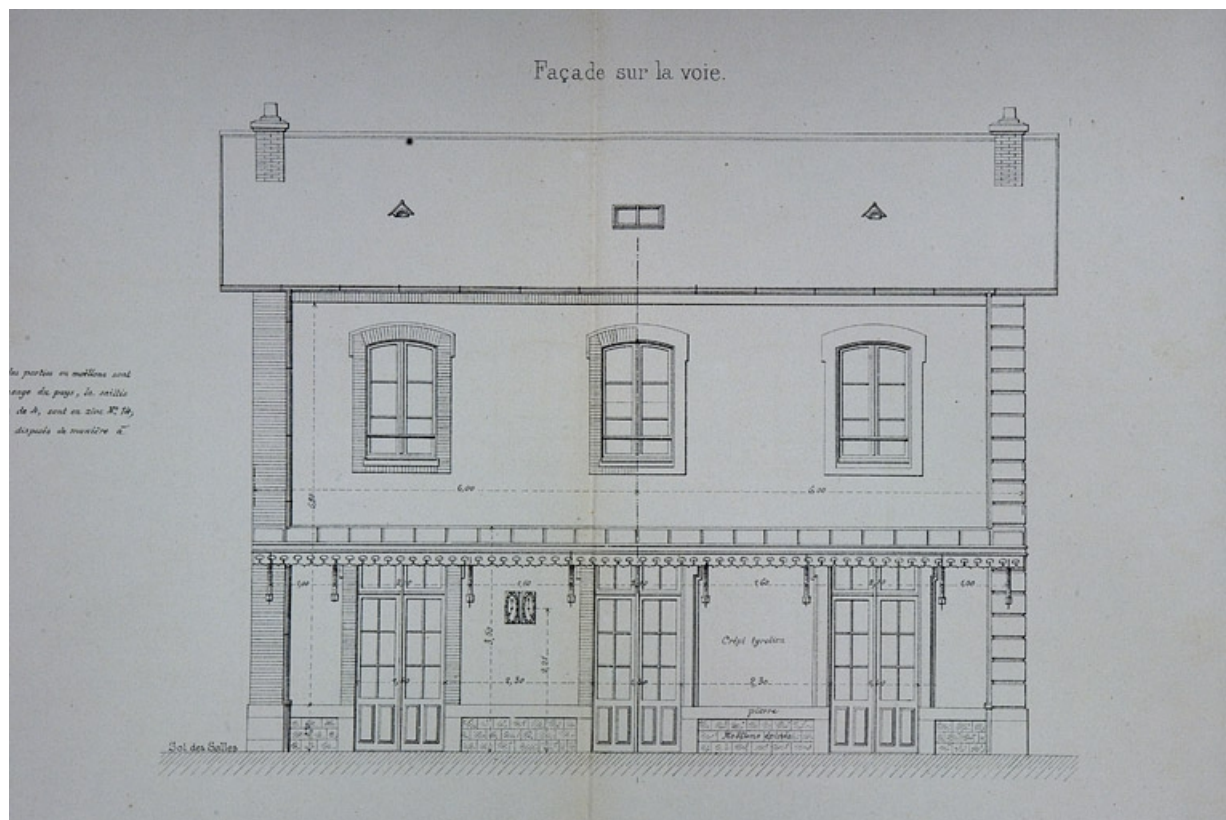
N° de l'illustration : 20080000014NUC2A

Date : 2008

Auteur : Yves Sancey

Reproduction soumise à autorisation du titulaire des droits d'exploitation

© Région Bourgogne-Franche-Comté, Inventaire du patrimoine



Bâtiment des voyageurs pour Station de 3e classe. Type de la Cie de Paris - Lyon - Méditerranée. C 9 [élévation postérieure], 1880.

Source :

Dessin imprimé, s.d. [1880], échelle 1:50. Lieu de conservation : Archives départementales du Jura, Montmorot.

Cote : Sp 2184

Lieu de conservation : Archives départementales du Jura, Montmorot - Cote du document : Sp 2184

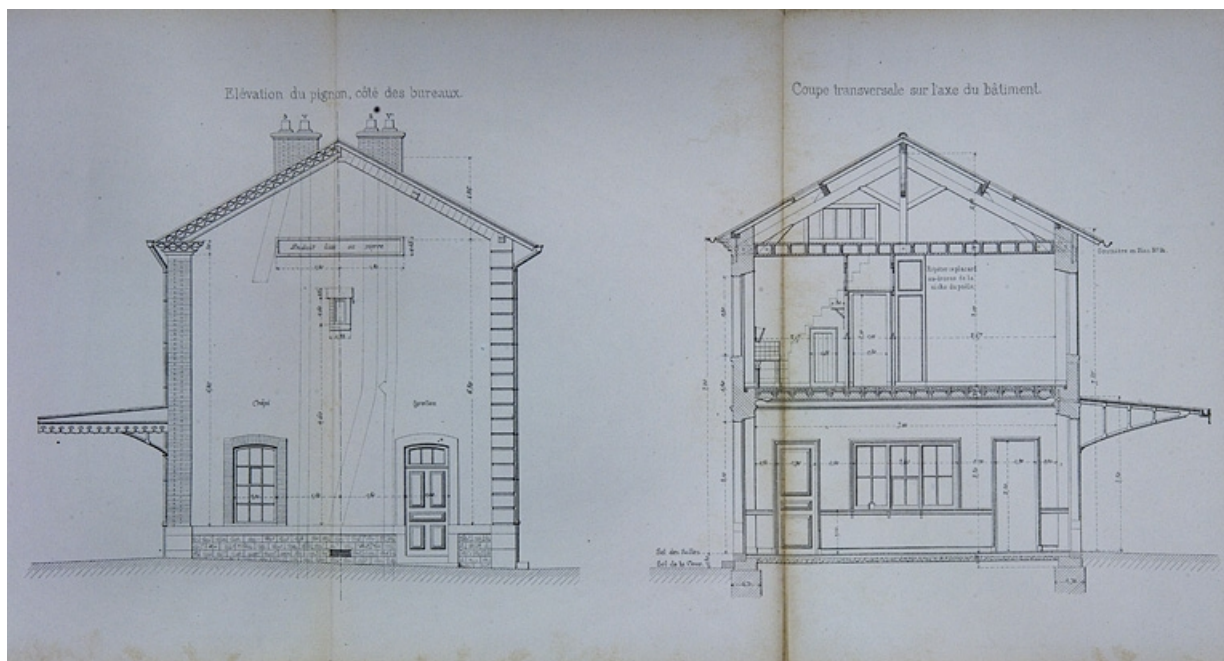
N° de l'illustration : 20080000015NUC2A

Date : 2008

Auteur : Yves Sancey

Reproduction soumise à autorisation du titulaire des droits d'exploitation

© Région Bourgogne-Franche-Comté, Inventaire du patrimoine



Bâtiment des voyageurs pour Station de 3e classe. Type de la Cie de Paris - Lyon - Méditerranée. C 9 [élévation latérale et coupe transversale], 1880.

Source :

Dessin imprimé, s.d. [1880], échelle 1:50. Lieu de conservation : Archives départementales du Jura, Montmorot.

Cote : Sp 2184

Lieu de conservation : Archives départementales du Jura, Montmorot - Cote du document : Sp 2184

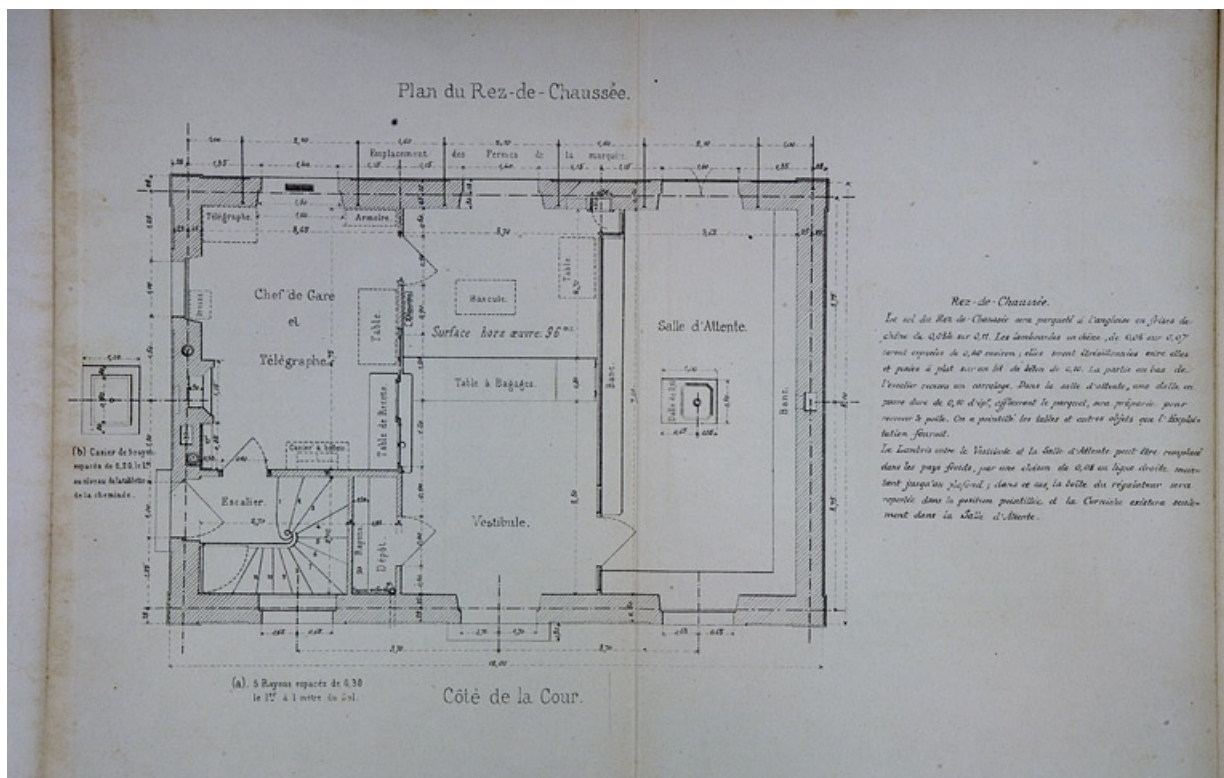
N° de l'illustration : 20080000016NUC2A

Date : 2008

Auteur : Yves Sancey

Reproduction soumise à autorisation du titulaire des droits d'exploitation

© Région Bourgogne-Franche-Comté, Inventaire du patrimoine



Bâtiment des voyageurs pour Station de 3e classe. Type de la Cie de Paris - Lyon - Méditerranée. C 9. Plan du rez-de-chaussée, 1880.

Source :

Dessin imprimé, s.d. [1880], échelle 1:50. Lieu de conservation : Archives départementales du Jura, Montmorot.

Cote : Sp 2184

Lieu de conservation : Archives départementales du Jura, Montmorot - Cote du document : Sp 2184

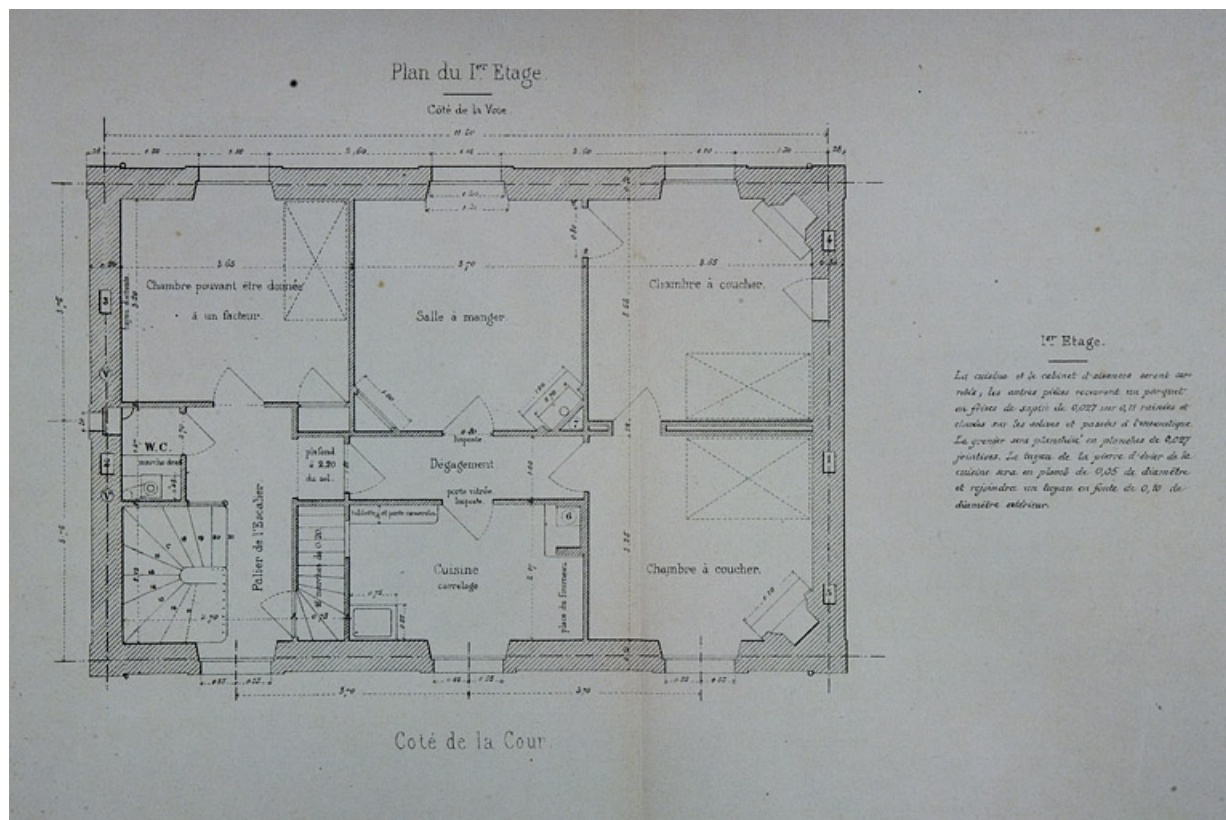
N° de l'illustration : 20080000017NUC2A

Date : 2008

Auteur : Yves Sancey

Reproduction soumise à autorisation du titulaire des droits d'exploitation

© Région Bourgogne-Franche-Comté, Inventaire du patrimoine



Bâtiment des voyageurs pour Station de 3^e classe. Type de la Cie de Paris - Lyon - Méditerranée. C 9. Plan du 1^{er} étage, 1880.

Source :

Dessin imprimé, s.d. [1880], échelle 1:50. Lieu de conservation : Archives départementales du Jura, Montmorot.

Cote : Sp 2184

Lieu de conservation : Archives départementales du Jura, Montmorot - Cote du document : Sp 2184

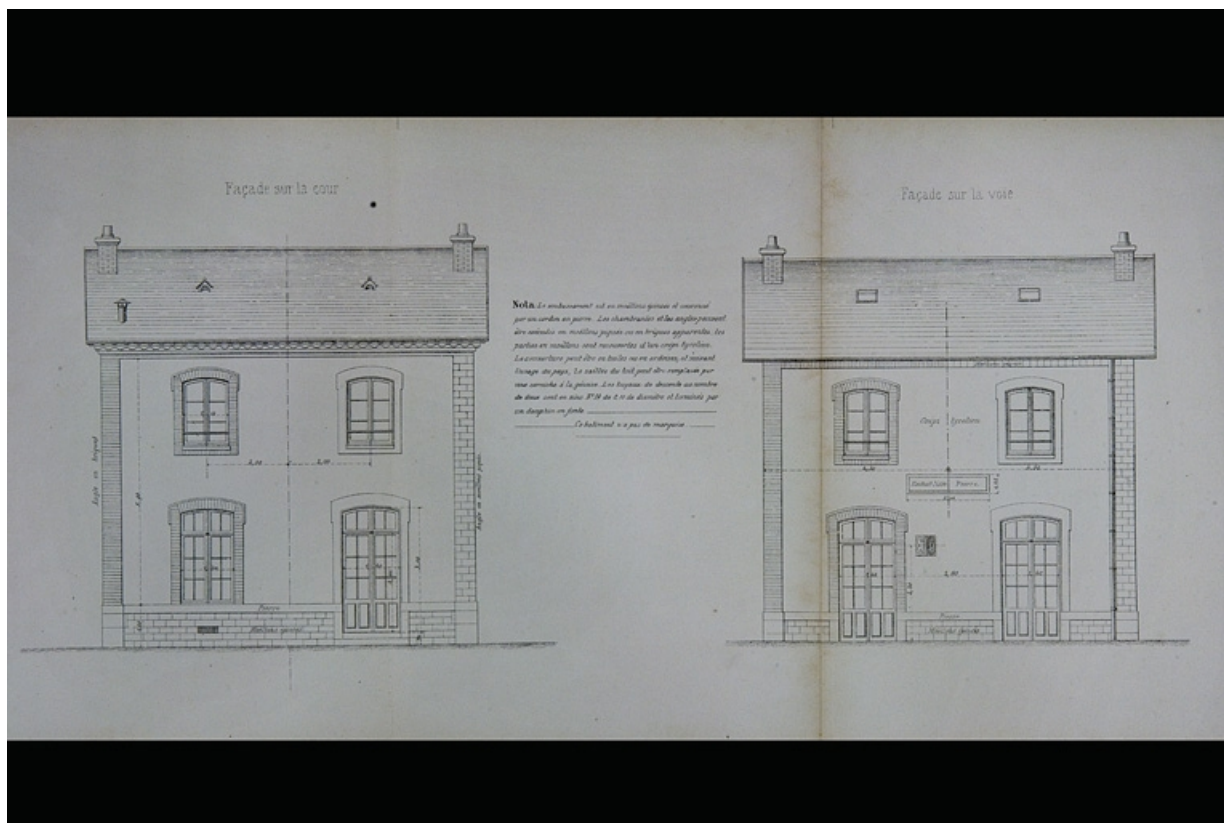
N° de l'illustration : 20080000018NUC2A

Date : 2008

Auteur : Yves Sancey

Reproduction soumise à autorisation du titulaire des droits d'exploitation

© Région Bourgogne-Franche-Comté, Inventaire du patrimoine



Bâtiment des voyageurs pour Station de 4e classe. Type de la Cie de Paris - Lyon - Méditerranée. C 11 [élevations antérieure et postérieure], 1880.

Source :

Dessin imprimé, s.d. [1880], échelle 1:50. Lieu de conservation : Archives départementales du Jura, Montmorot.

Cote : Sp 2184

Lieu de conservation : Archives départementales du Jura, Montmorot - Cote du document : Sp 2184

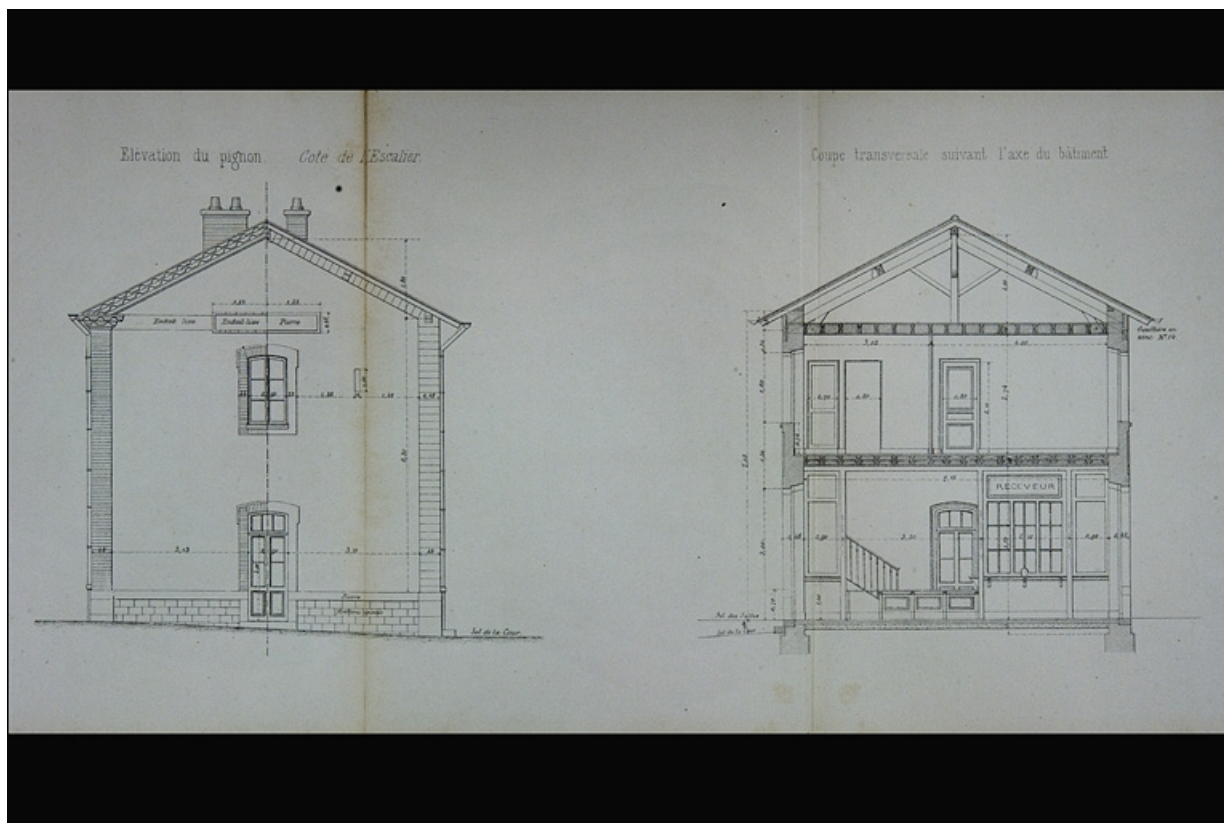
N° de l'illustration : 20080000019NUC2A

Date : 2008

Auteur : Yves Sancey

Reproduction soumise à autorisation du titulaire des droits d'exploitation

© Région Bourgogne-Franche-Comté, Inventaire du patrimoine



Bâtiment des voyageurs pour Station de 4e classe. Type de la Cie de Paris - Lyon - Méditerranée. C 11 [élévation latérale et coupe transversale], 1880.

Source :

Dessin imprimé, s.d. [1880], échelle 1:50. Lieu de conservation : Archives départementales du Jura, Montmorot.

Cote : Sp 2184

Lieu de conservation : Archives départementales du Jura, Montmorot - Cote du document : Sp 2184

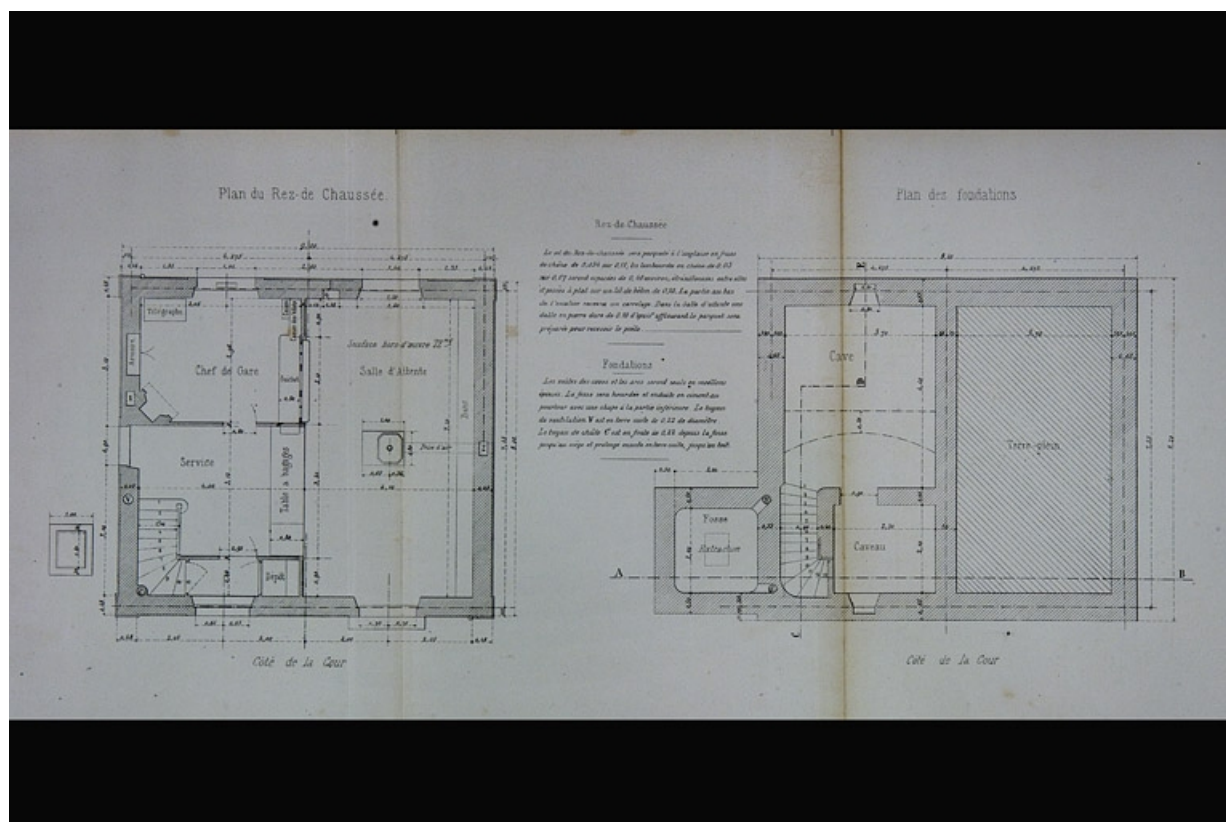
N° de l'illustration : 20080000020NUC2A

Date : 2008

Auteur : Yves Sancey

Reproduction soumise à autorisation du titulaire des droits d'exploitation

© Région Bourgogne-Franche-Comté, Inventaire du patrimoine



Bâtiment des voyageurs pour Station de 4e classe. Type de la Cie de Paris - Lyon - Méditerranée. C 11 [plans des fondations et du rez-de-chaussée], 1880.

Source :

Dessin imprimé, s.d. [1880], échelle 1:50. Lieu de conservation : Archives départementales du Jura, Montmorot.

Cote : Sp 2184

Lieu de conservation : Archives départementales du Jura, Montmorot - Cote du document : Sp 2184

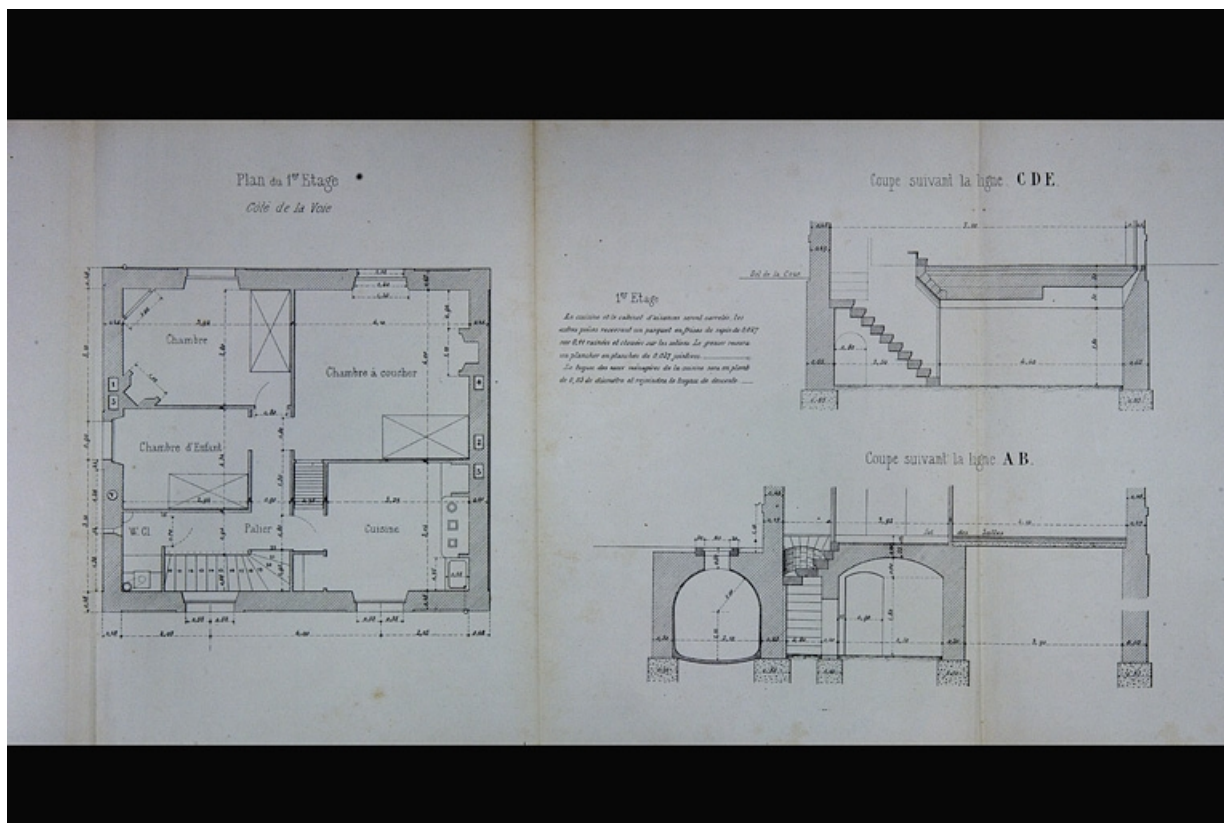
N° de l'illustration : 20080000021NUC2A

Date : 2008

Auteur : Yves Sancey

Reproduction soumise à autorisation du titulaire des droits d'exploitation

© Région Bourgogne-Franche-Comté, Inventaire du patrimoine



Bâtiment des voyageurs pour Station de 4e classe. Type de la Cie de Paris - Lyon - Méditerranée. C 11 [plan du 1er étage et coupes], 1880.

Source :

Dessin imprimé, s.d. [1880], échelle 1:50. Lieu de conservation : Archives départementales du Jura, Montmorot.

Cote : Sp 2184

Lieu de conservation : Archives départementales du Jura, Montmorot - Cote du document : Sp 2184

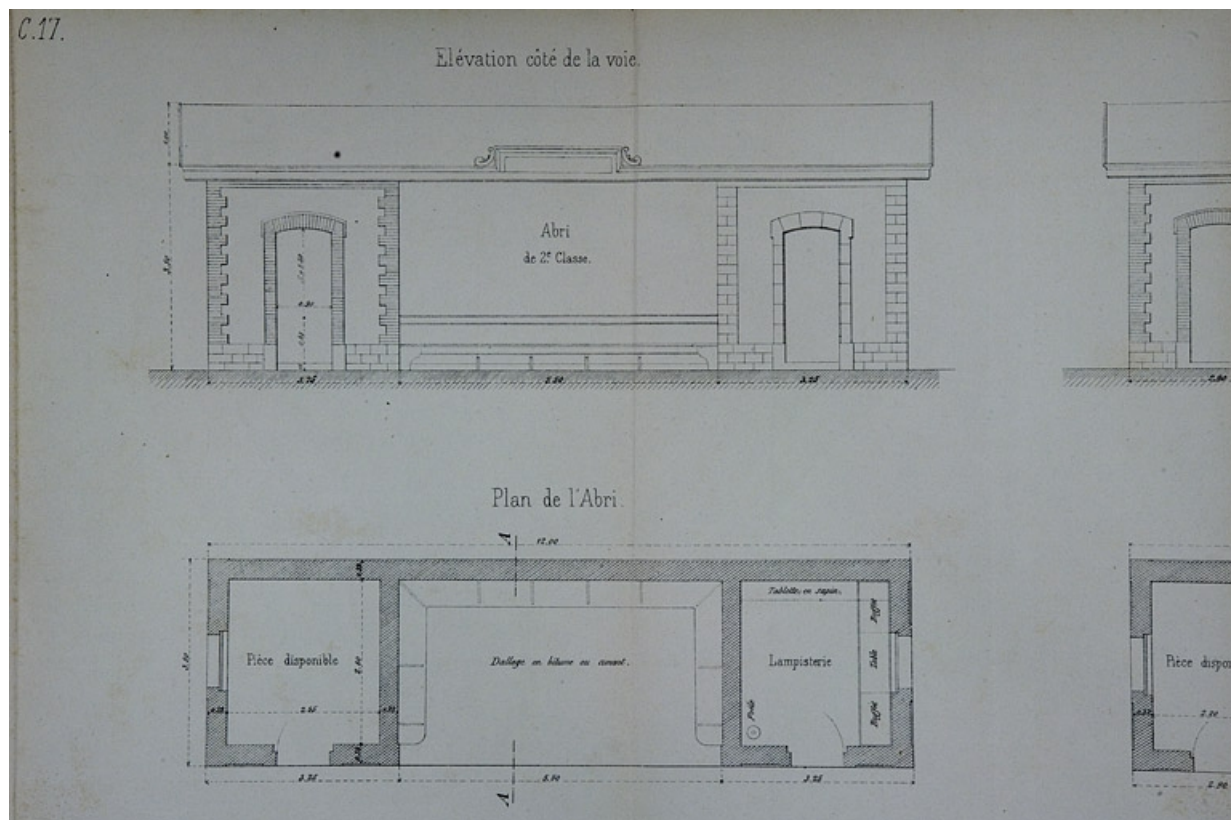
N° de l'illustration : 20080000022NUC2A

Date : 2008

Auteur : Yves Sancey

Reproduction soumise à autorisation du titulaire des droits d'exploitation

© Région Bourgogne-Franche-Comté, Inventaire du patrimoine



Bâtiment des voyageurs. Annexes. Type de la Cie de Paris - Lyon - Méditerranée. C 17 [abri de 2e classe : plan et élévation antérieure], 1880.

Source :

Dessin imprimé, s.d. [1880], échelle 1:50. Lieu de conservation : Archives départementales du Jura, Montmorot.

Cote : Sp 2184

Lieu de conservation : Archives départementales du Jura, Montmorot - Cote du document : Sp 2184

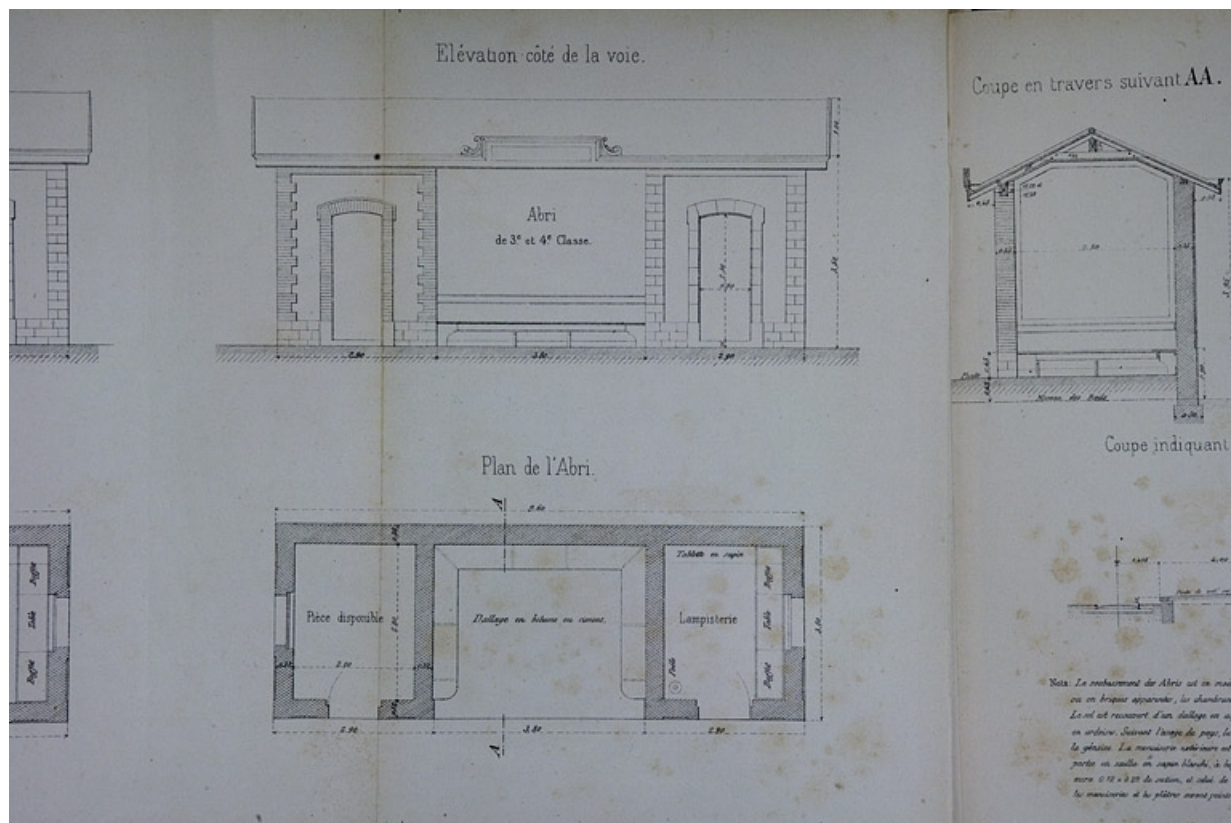
N° de l'illustration : 20080000023NUC2A

Date : 2008

Auteur : Yves Sancey

Reproduction soumise à autorisation du titulaire des droits d'exploitation

© Région Bourgogne-Franche-Comté, Inventaire du patrimoine



Bâtiment des voyageurs. Annexes. Type de la Cie de Paris - Lyon - Méditerranée. C 17 [abri de 3^e et 4^e classe : plan et élévation antérieure], 1880.

Source :

Dessin imprimé, s.d. [1880], échelle 1:50. Lieu de conservation : Archives départementales du Jura, Montmorot.

Cote : Sp 2184

Lieu de conservation : Archives départementales du Jura, Montmorot - Cote du document : Sp 2184

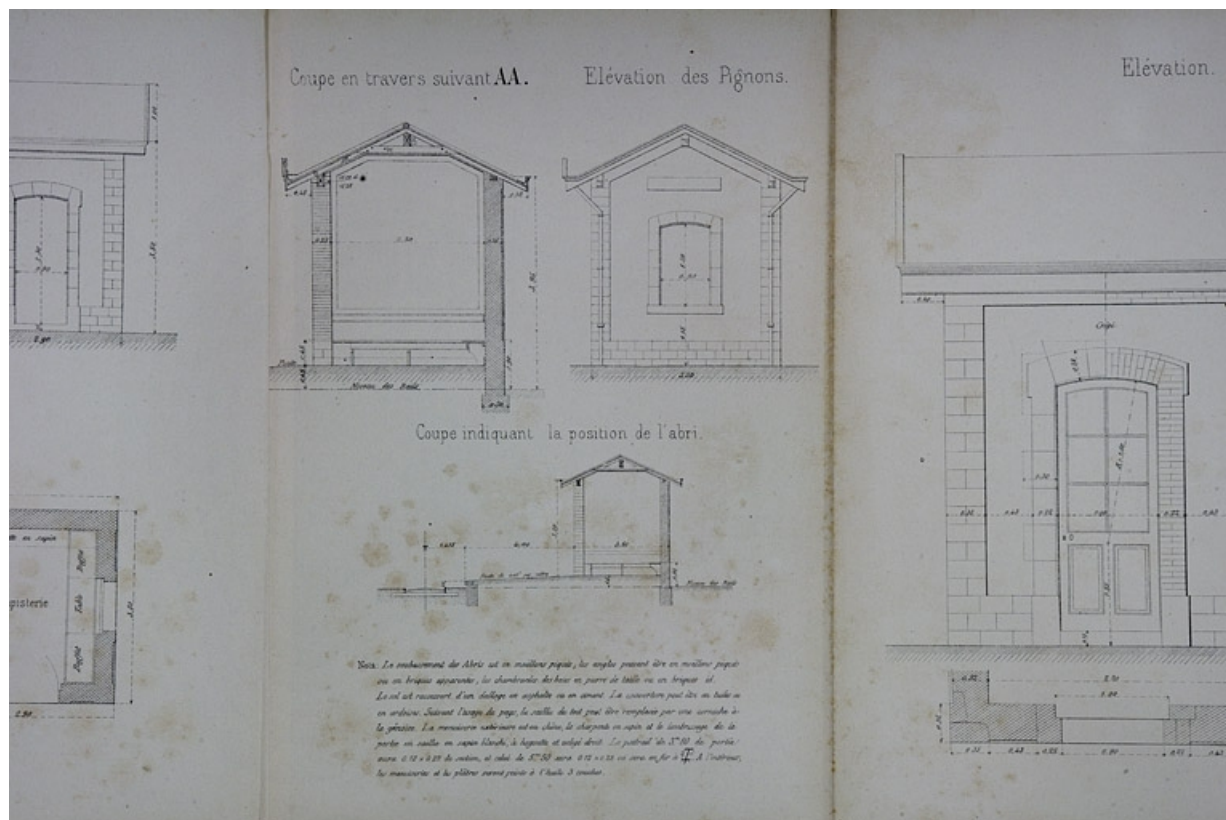
N° de l'illustration : 20080000024NUC2A

Date : 2008

Auteur : Yves Sancey

Reproduction soumise à autorisation du titulaire des droits d'exploitation

© Région Bourgogne-Franche-Comté, Inventaire du patrimoine



Bâtiment des voyageurs. Annexes. Type de la Cie de Paris - Lyon - Méditerranée. C 17 [abri : coupes et élévation latérale], 1880.

Source :

Dessin imprimé, s.d. [1880], échelle 1:50. Lieu de conservation : Archives départementales du Jura, Montmorot.

Cote : Sp 2184

Lieu de conservation : Archives départementales du Jura, Montmorot - Cote du document : Sp 2184

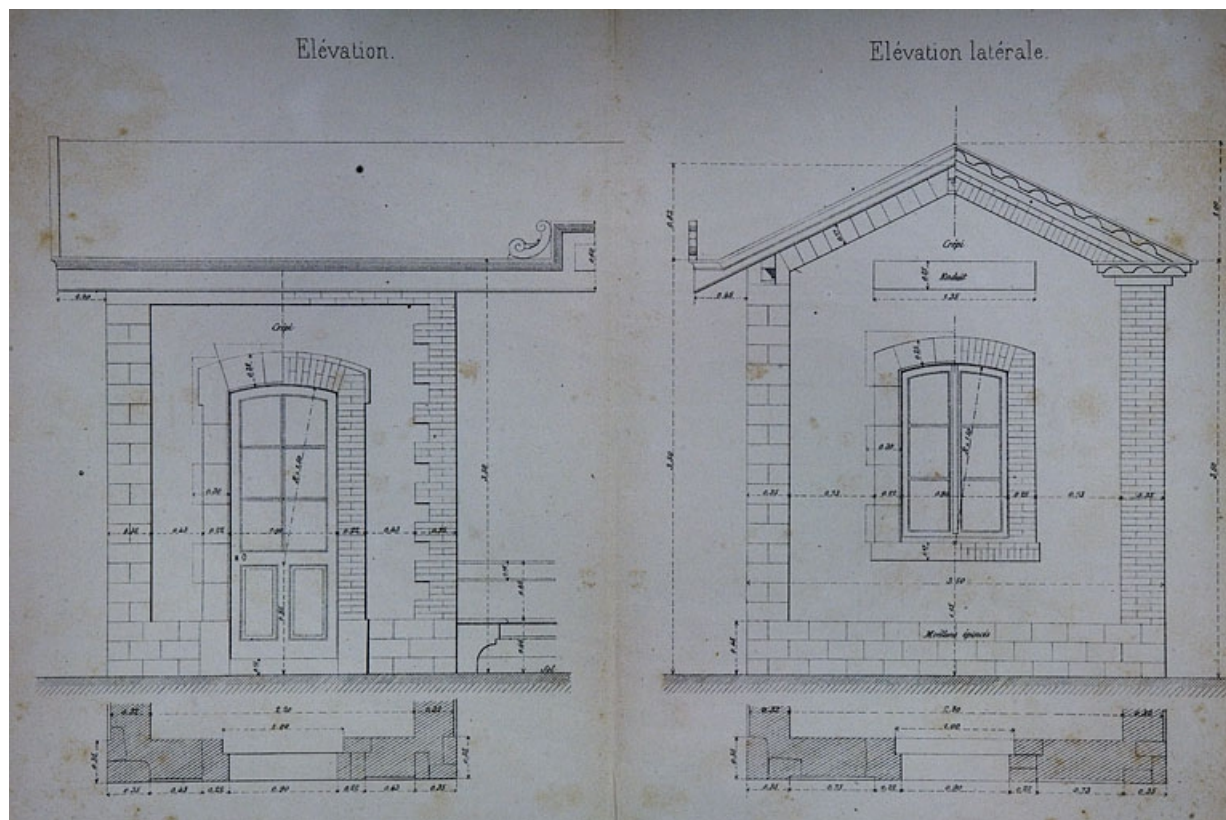
N° de l'illustration : 20080000025NUC2A

Date : 2008

Auteur : Yves Sancey

Reproduction soumise à autorisation du titulaire des droits d'exploitation

© Région Bourgogne-Franche-Comté, Inventaire du patrimoine



Bâtiment des voyageurs. Annexes. Type de la Cie de Paris - Lyon - Méditerranée. C 17 [abri : détail de l'élévation antérieure et élévation latérale], 1880.

Source :

Dessin imprimé, s.d. [1880], échelle 1:25. Lieu de conservation : Archives départementales du Jura, Montmorot.

Cote : Sp 2184

Lieu de conservation : Archives départementales du Jura, Montmorot - Cote du document : Sp 2184

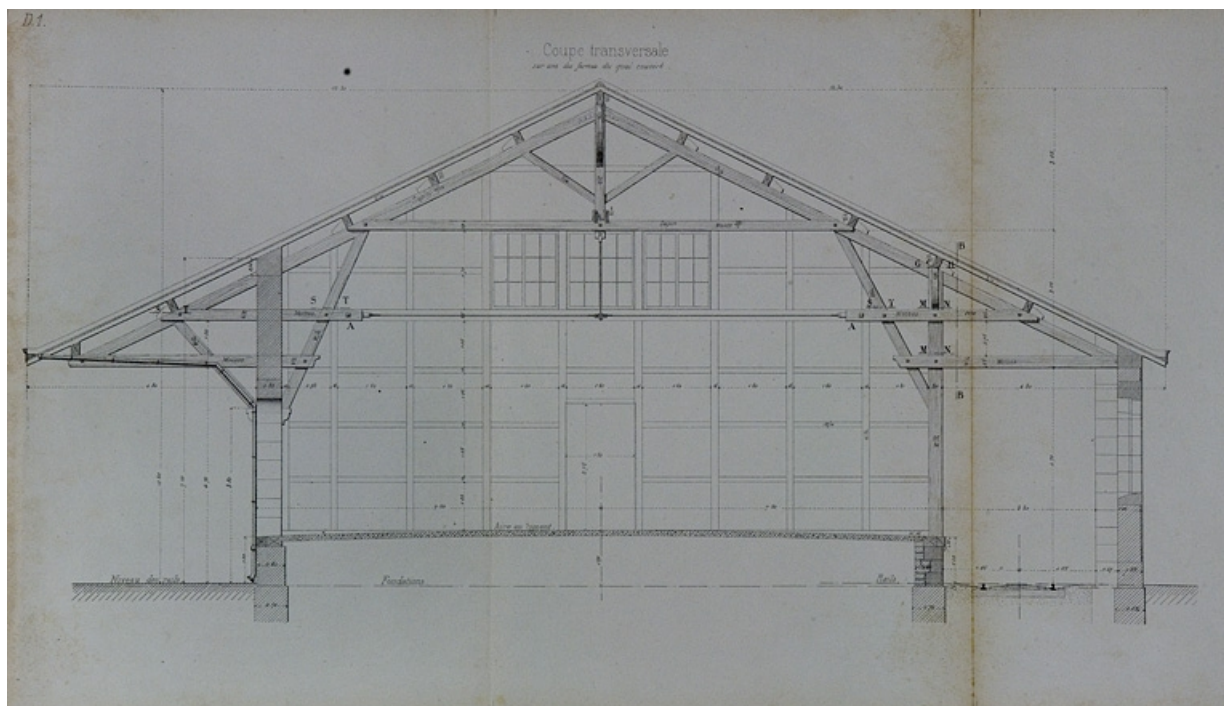
N° de l'illustration : 20080000026NUC2A

Date : 2008

Auteur : Yves Sancey

Reproduction soumise à autorisation du titulaire des droits d'exploitation

© Région Bourgogne-Franche-Comté, Inventaire du patrimoine



Halle à marchandises de 15 m de largeur. Type de la Cie de Paris Lyon - Méditerranée. D 1. Coupe transversale, 1880.

Source :

Dessin imprimé, s.d. [1880], échelle 1:50. Lieu de conservation : Archives départementales du Jura, Montmorot.

Cote : Sp 2184

Lieu de conservation : Archives départementales du Jura, Montmorot - Cote du document : Sp 2184

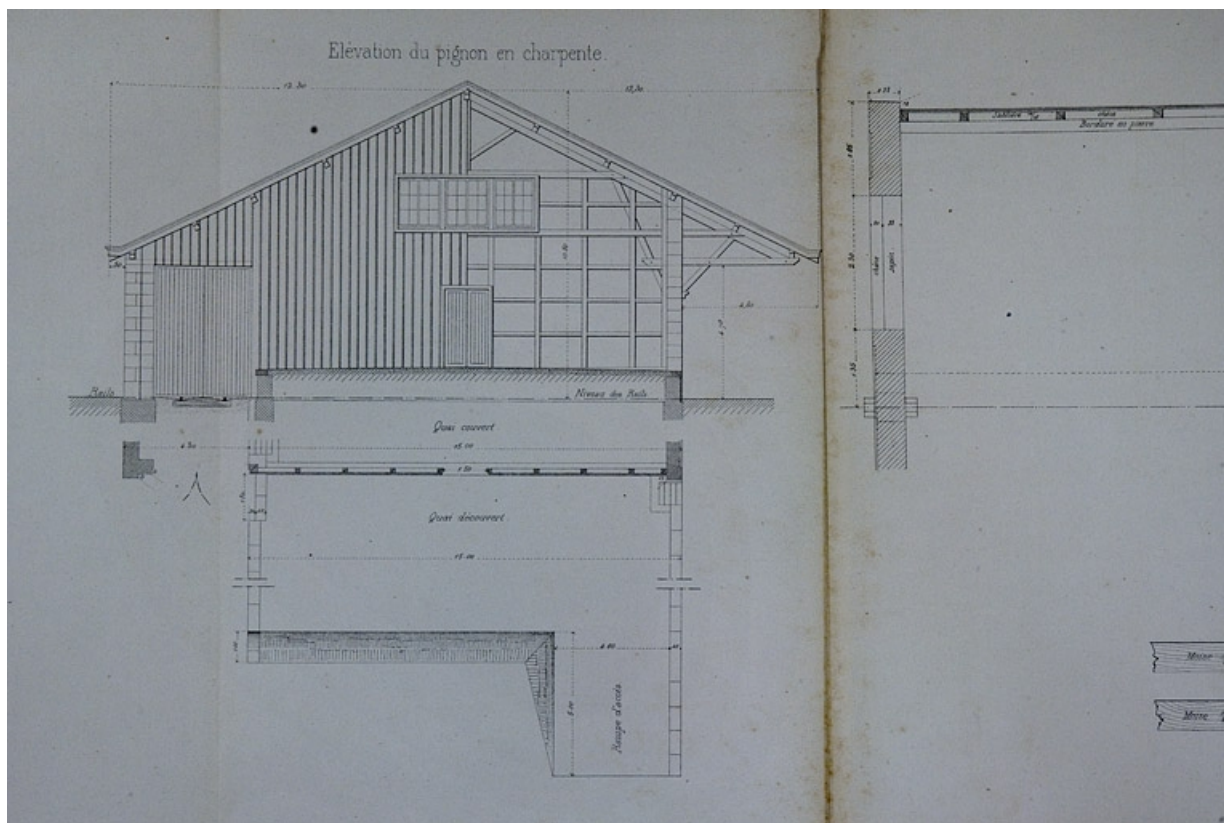
N° de l'illustration : 20080000027NUC2A

Date : 2008

Auteur : Yves Sancey

Reproduction soumise à autorisation du titulaire des droits d'exploitation

© Région Bourgogne-Franche-Comté, Inventaire du patrimoine



Halle à marchandises de 15 m de largeur. Type de la Cie de Paris Lyon - Méditerranée. D 1 [mur pignon : plan, coupe et élévation], 1880.

Source :

Dessin imprimé, s.d. [1880], échelle 1:50. Lieu de conservation : Archives départementales du Jura, Montmorot.

Cote : Sp 2184

Lieu de conservation : Archives départementales du Jura, Montmorot - Cote du document : Sp 2184

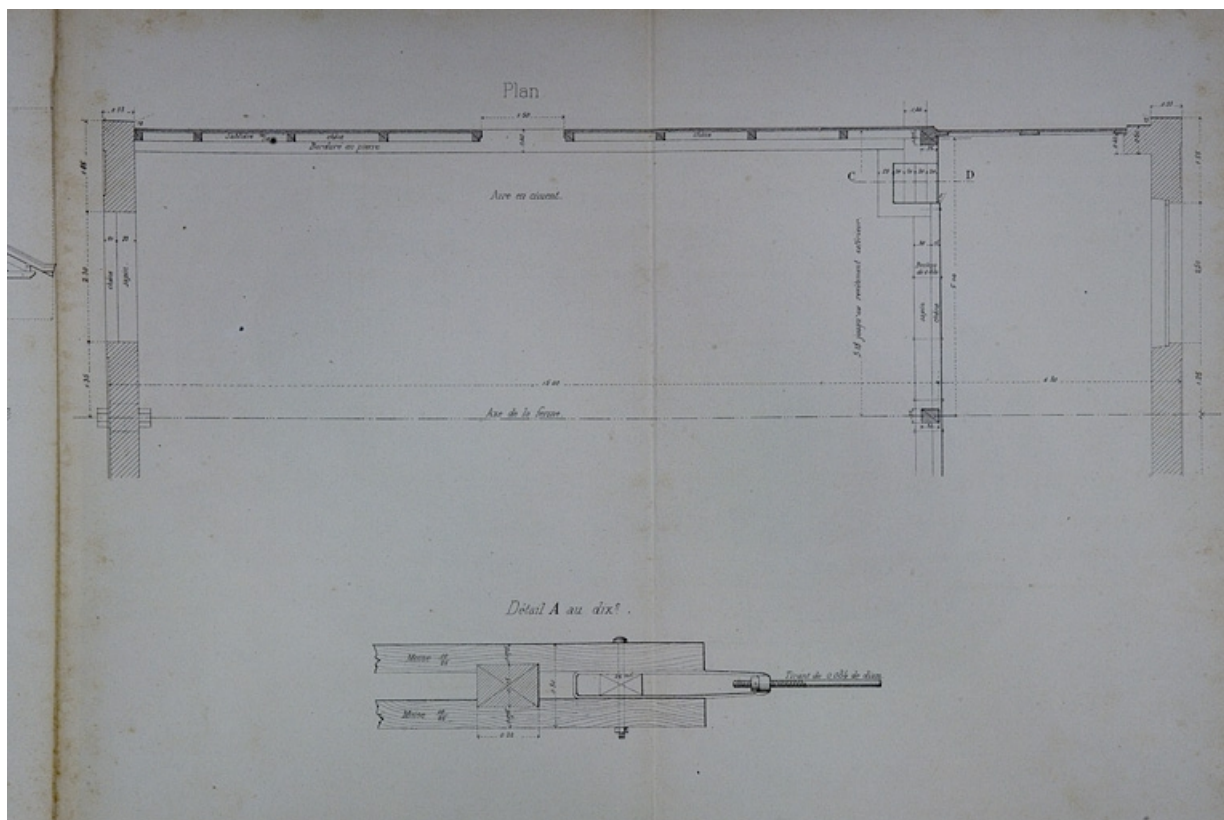
N° de l'illustration : 20080000028NUC2A

Date : 2008

Auteur : Yves Sancey

Reproduction soumise à autorisation du titulaire des droits d'exploitation

© Région Bourgogne-Franche-Comté, Inventaire du patrimoine



Halle à marchandises de 15 m de largeur. Type de la Cie de Paris Lyon - Méditerranée. D 1 [plan de la 1ère travée et détail], 1880.

Source :

Dessin imprimé, s.d. [1880], échelle 1:50. Lieu de conservation : Archives départementales du Jura, Montmorot.

Cote : Sp 2184

Lieu de conservation : Archives départementales du Jura, Montmorot - Cote du document : Sp 2184

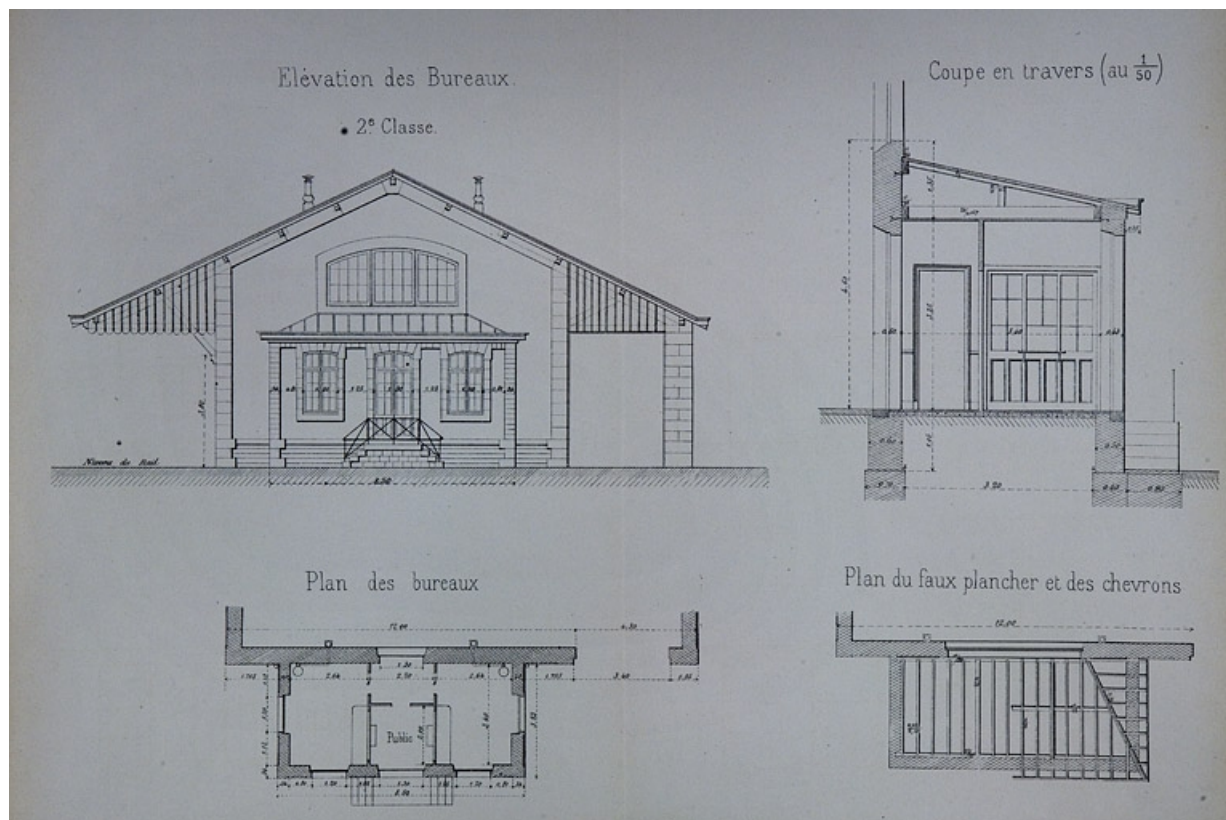
N° de l'illustration : 20080000029NUC2A

Date : 2008

Auteur : Yves Sancey

Reproduction soumise à autorisation du titulaire des droits d'exploitation

© Région Bourgogne-Franche-Comté, Inventaire du patrimoine



Halle à marchandises de 12 mètres de largeur avec bureau de la petite vitesse. Type de la Cie de Paris - Lyon - Méditerranée. D 2 [bureau : plan, coupe et élévation], 1880.

Source :

Dessin imprimé, s.d. [1880], échelle 1:100. Lieu de conservation : Archives départementales du Jura, Montmorot.

Cote : Sp 2184

Lieu de conservation : Archives départementales du Jura, Montmorot - Cote du document : Sp 2184

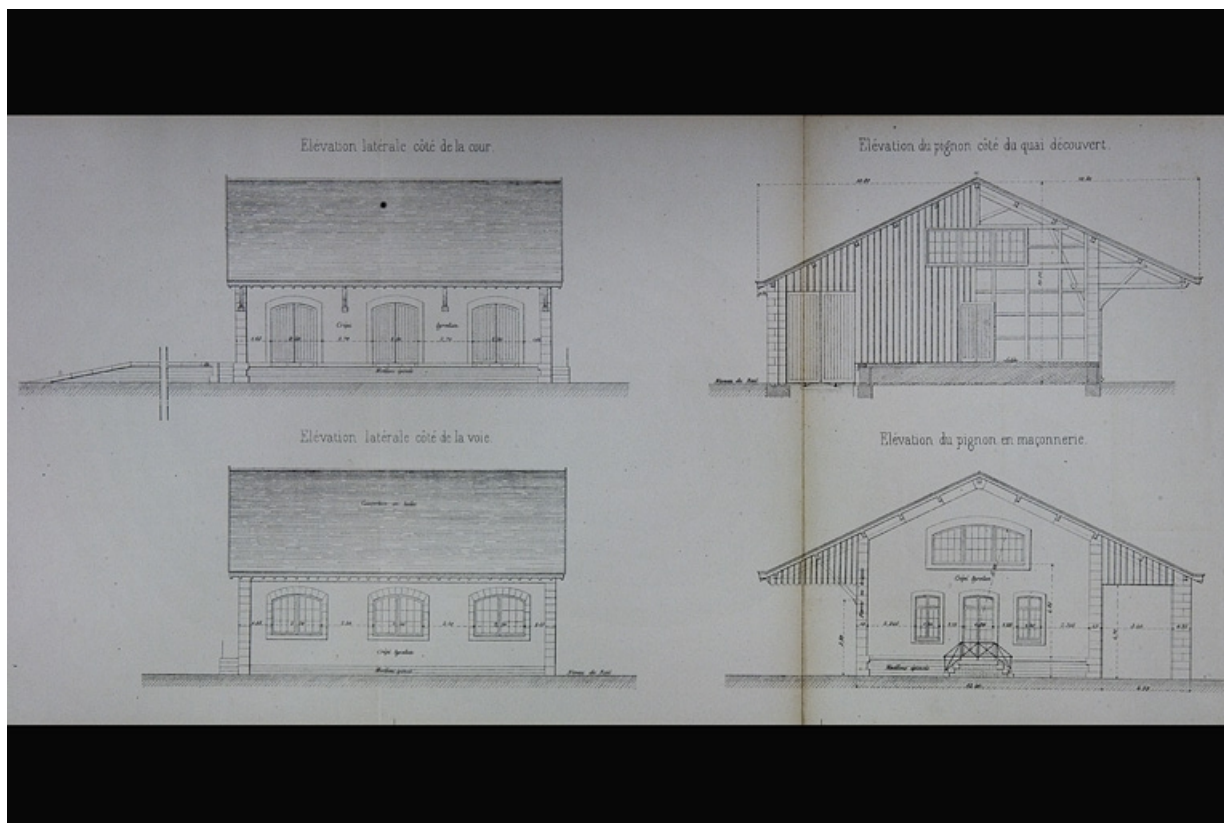
N° de l'illustration : 20080000030NUC2A

Date : 2008

Auteur : Yves Sancey

Reproduction soumise à autorisation du titulaire des droits d'exploitation

© Région Bourgogne-Franche-Comté, Inventaire du patrimoine



Halle à marchandises avec quais de 12 m de largeur. Type de la Cie de Paris - Lyon - Méditerranée. D 3 [élévations], 1880.

Source :

Dessin imprimé, s.d. [1880], échelle 1:100. Lieu de conservation : Archives départementales du Jura, Montmorot.

Cote : Sp 2184

Lieu de conservation : Archives départementales du Jura, Montmorot - Cote du document : Sp 2184

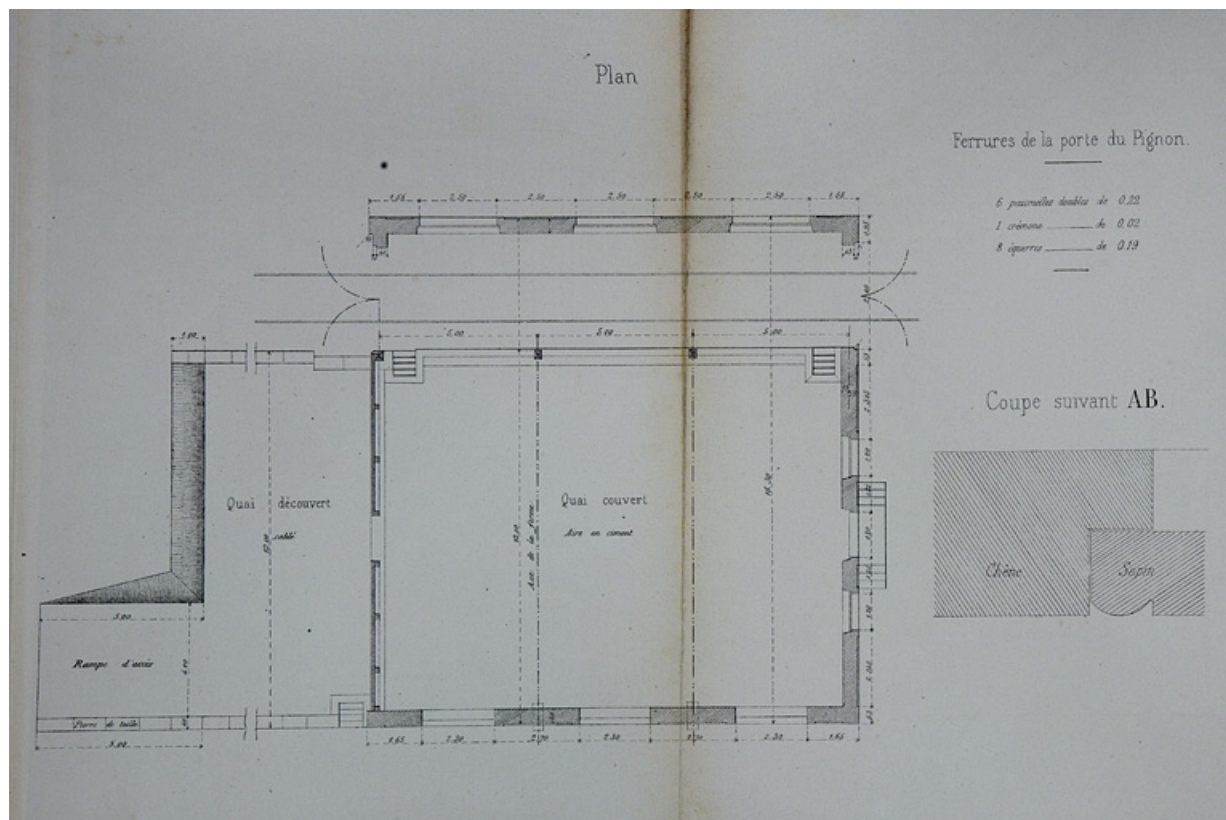
N° de l'illustration : 20080000031NUC2A

Date : 2008

Auteur : Yves Sancey

Reproduction soumise à autorisation du titulaire des droits d'exploitation

© Région Bourgogne-Franche-Comté, Inventaire du patrimoine



Halle à marchandises avec quais de 12 m de largeur. Type de la Cie de Paris - Lyon - Méditerranée. D 3 [plan et détail], 1880.

Source :

Dessin imprimé, s.d. [1880], échelles 1:100 et 1:20. Lieu de conservation : Archives départementales du Jura, Montmorot. Cote : Sp 2184

Lieu de conservation : Archives départementales du Jura, Montmorot - Cote du document : Sp 2184

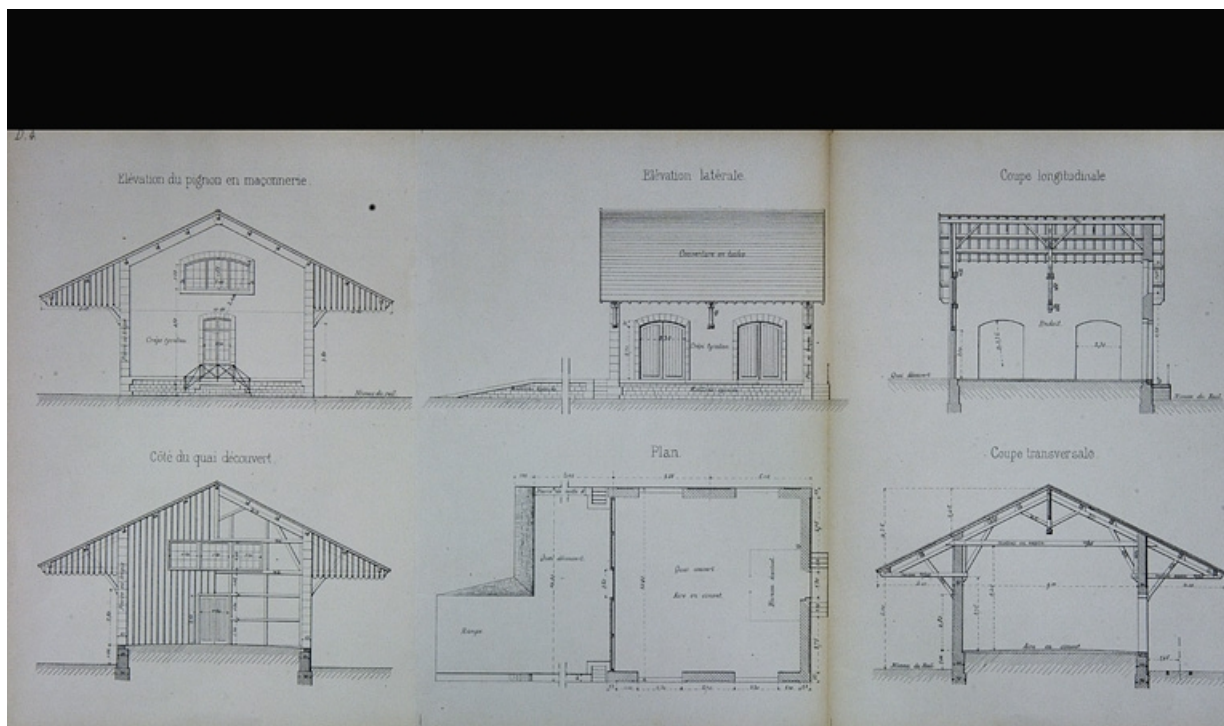
N° de l'illustration : 20080000032NUC2A

Date : 2008

Auteur : Yves Sancey

Reproduction soumise à autorisation du titulaire des droits d'exploitation

© Région Bourgogne-Franche-Comté, Inventaire du patrimoine



Halle à marchandises de 10 mètres de largeur. Type de la Cie de Paris - Lyon - Méditerranée. D 4 [plan, coupes et élévations], 1880.

Source :

Dessin imprimé, s.d. [1880], échelle 1:100. Lieu de conservation : Archives départementales du Jura, Montmorot.

Cote : Sp 2184

Lieu de conservation : Archives départementales du Jura, Montmorot - Cote du document : Sp 2184

N° de l'illustration : 20080000033NUC2A

Date : 2008

Auteur : Yves Sancey

Reproduction soumise à autorisation du titulaire des droits d'exploitation

© Région Bourgogne-Franche-Comté, Inventaire du patrimoine

GARE DE LA RIXOUSE-VILLARD. — BÂTIMENT.
29. — Côté voie.



Bâtiment. - Côté voie, [1919].

39, La Rixouse rue de la Gare, lieudit : aux Rattes

Source :

**Photographie, s.d. [1919].. Dans : " Ligne de Morez à Saint-Claude. Rapport sur l'exécution des travaux " [...],
Bourges : Tardy-Pigelet, 1919, fotogr. 29. Lieu de conservation : Archives de la SNCF, Saint-Claude**

Lieu de conservation : Archives de la SNCF, Saint-Claude

N° de l'illustration : 20003900833X

Date : 2000

Auteur : Jérôme Mongreville (reproduction)

Reproduction soumise à autorisation du titulaire des droits d'exploitation

© Région Bourgogne-Franche-Comté, Inventaire du patrimoine



Façades antérieure et latérale droite.

39, Vers-en-Montagne, lieudit : Forêt domaniale des Grands Bois

N° de l'illustration : 20043900111XA

Date : 2004

Auteur : Yves Sancey

Reproduction soumise à autorisation du titulaire des droits d'exploitation

© Région Bourgogne-Franche-Comté, Inventaire du patrimoine



Bâtiment des voyageurs : façade antérieure, de trois quarts gauche.

01, Oyonnax place Vaillant Couturier

N° de l'illustration : 20050100077XA

Date : 2005

Auteur : Yves Sancey

Reproduction soumise à autorisation du titulaire des droits d'exploitation

© Région Bourgogne-Franche-Comté, Inventaire du patrimoine



Façade postérieure, de trois quarts droite.
39, Vers-en-Montagne, 79, 80 chemin du Quai

N° de l'illustration : 20043900119XA

Date : 2004

Auteur : Yves Sancey

Reproduction soumise à autorisation du titulaire des droits d'exploitation

© Région Bourgogne-Franche-Comté, Inventaire du patrimoine



Bâtiment des voyageurs : vue d'ensemble, de trois quarts gauche.

39, Champagnole, 13 avenue de la Gare

N° de l'illustration : 20043900130XA

Date : 2004

Auteur : Yves Sancey

Reproduction soumise à autorisation du titulaire des droits d'exploitation

© Région Bourgogne-Franche-Comté, Inventaire du patrimoine



Façade antérieure.

39, La Rixouse rue de la Gare, lieudit : aux Rattes

N° de l'illustration : 20043900358XA

Date : 2004

Auteur : Yves Sancey

Reproduction soumise à autorisation du titulaire des droits d'exploitation

© Région Bourgogne-Franche-Comté, Inventaire du patrimoine



Bâtiment des voyageurs : façade antérieure, de trois quarts droite.

39, Saint-Claude place de la Gare

N° de l'illustration : 20043900394XA

Date : 2004

Auteur : Yves Sancey

Reproduction soumise à autorisation du titulaire des droits d'exploitation

© Région Bourgogne-Franche-Comté, Inventaire du patrimoine



Vue d'ensemble, depuis le côté La Cluse.

39, Champagnole rue des Jardiniers

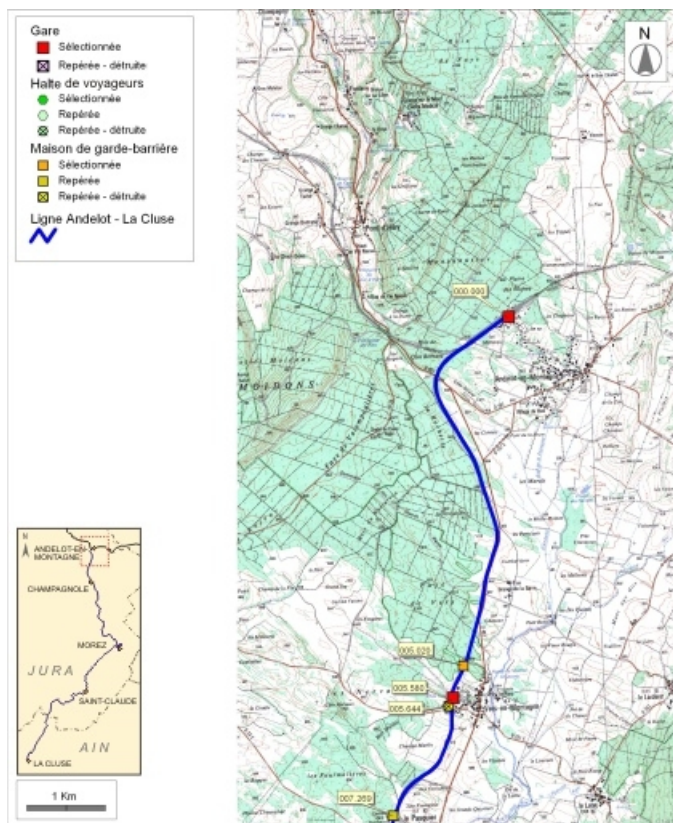
N° de l'illustration : 20073900059NUCA

Date : 2007

Auteur : Yves Sancey

Reproduction soumise à autorisation du titulaire des droits d'exploitation

© Région Bourgogne-Franche-Comté, Inventaire du patrimoine



Carte et schéma de localisation des ouvrages : d'Andelot-en-Montagne à Vers-en-Montagne. Carte topographique, IGN, 2000, dalle F087-046, échelle 1:48 000. Scan 25, licence n° 2008/CISE/2968.

N° de l'illustration : 20083900934NUDA

Date : 2008

Auteur : André Céréza

Reproduction soumise à autorisation du titulaire des droits d'exploitation

© Région Bourgogne-Franche-Comté, Inventaire du patrimoine



Bâtiment des voyageurs : façade antérieure, de trois quarts gauche.

01, Montréal-la-Cluse place de la Gare

N° de l'illustration : 20050100121ZA

Date : 2005

Auteur : Yves Sancey

Reproduction soumise à autorisation du titulaire des droits d'exploitation

© Région Bourgogne-Franche-Comté, Inventaire du patrimoine



Vue aérienne du site, depuis le nord-est.

01, Oyonnax place Vaillant Couturier

N° de l'illustration : 20050100194NUCA

Date : 2005

Auteur : Jean-Pierre Bévalot

Reproduction soumise à autorisation du titulaire des droits d'exploitation

© Région Bourgogne-Franche-Comté, Inventaire du patrimoine