

## MOULIN À BLÉ, MINOTERIE DE LA SOCIÉTÉ DES GRANDS MOULINS DE DOLE

Bourgogne-Franche-Comté, Jura  
Dole

Dossier IA00125882 réalisé en  
1989

Auteur(s) : Laurent Poupard



### Historique

Moulins banaux attestés dès 1274. Complétés par un moulin à tan puis, avant 1841, par une scierie et un atelier de construction mécanique pour moulins et forges, situés dans un bâtiment distinct. Moulin reconstruit en 1841 après incendie. Prolongé vers le sud-est entre 1841 et 1851 puis par une aile en retour vers le nord entre 1851 et 1881. Construction de silos à grains vers 1911, de logements ouvriers vers 1923 (par l'architecte Recordon) et 1931, d'un corps de bâtiment pour la machine à vapeur et un atelier de meulage des cylindres vers 1929, de chambres à farine vers 1960. Arrêt progressif de la minoterie à partir de 1963 : transformée en entrepôt, broyage limité aux céréales secondaires, destinées à l'usine d'alimentation pour le bétail installée par la société à la Bedugue, peu après 1950, dans l'ancienne fonderie Courtot. La société des Grands Moulins de Dole, créée en 1912, devient Sanders Franche-Comté en 1976. Vente des bâtiments en 1970 et 1971 à l'exception des silos, cédés en 1977 à la ville qui les démolit. Actuellement logements et commerces.

4 paires de meules et huilerie en 1793, 6 paires de meules, foulon et moulin à tan en 1813. Engrenage en fonte dit système américain (moulin à l'anglaise) après 1808, 13 paires de meules et scierie actionnées par 5 roues hydrauliques en 1842. Appareils à cylindres attestés en 1884, éclairage électrique privé à partir de 1885. Mise en place de turbines : 2 avant 1895, Hercule Progrès (Epinal) après 1895, Rieter (Sulzer Frères, Winthertur, Suisse) en 1915, Neyrpic (Grenoble) en 1947. Transport pneumatique en 1953. Une soixantaine d'ouvriers en 1960.

**Période(s) principale(s) :** 2e quart 19e siècle / 2e moitié 19e siècle / 1er quart 20e siècle / 2e quart 20e siècle / 3e quart 20e siècle

**Auteur(s) de l'oeuvre :**

Recordon (architecte, attribution par tradition orale)

### Description

Site industriel desservi par voie navigable. Pierre de taille pour la façade antérieure du corps de bâtiment central (protégé par un toit à brisis et terrasson) et du bureau, baies du rez-de-chaussée en arc plein cintre. Bureau : murs de l'aile en retour au nord à pan de bois et hourdis de briques. Couverture métallique sur le bâtiment principal et sur son appentis au nord-ouest. Toit à brisis et terrasson sur le logement d'ouvriers est (terrasson couvert de tuiles mécaniques), à croupes sur celui au nord (à couverture de tuiles plates).

### Éléments descriptifs

**Murs :** bois, brique, calcaire, pan de bois, pierre de taille, moellon, enduit, enduit partiel

**Toit :** tuile mécanique, métal en couverture, ardoise, tuile plate

**Étages :** 2 étages de soubassement, 2 étages carrés, étage en surcroît

**Élévation :** élévation à travées

**Type(s) de couverture :** toit à longs pans ; appentis ; toit à longs pans brisés ; pignon couvert; croupe; demi-croupe; noue

**Typologie :** baie rectangulaire, baie avec arc plein cintre

## Etat de conservation :

restauré, établissement industriel désaffecté

## Sources documentaires

### Documents figurés

- **Plan à l'appui de la demande de Messieurs Hussonmorel frères, présentée le 24 mai 1841.**  
Plan à l'appui de la demande de Messieurs Hussonmorel frères, présentée le 24 mai 1841, par Hussonmorel (? , industriel). Dessin, 1841. Echelle 1:1000.  
Lieu de conservation : Archives départementales du Jura, Montmorot
- **Réglement d'eau des Usines des Srs Muneret (Aîné), Muneret (Jeune) et Ménans. Plan. Extrait d'un plan fourni par le Cond. Toussaint.**  
Réglement d'eau des Usines des Srs Muneret (Aîné), Muneret (Jeune) et Ménans. Plan. Extrait d'un plan fourni par le Cond. Toussaint, par Lamare (conducteur de travaux).  
Lieu de conservation : Archives départementales du Jura, Montmorot
- **Minoterie de la société des Grands Moulins de Dole. Dessin, papier à en-tête**  
Minoterie de la société des Grands Moulins de Dole. Dessin, papier à en-tête, 1902.  
Lieu de conservation : Archives municipales, Dole
- **Minoterie de la société des Grands Moulins de Dole. Dessin, papier à en-tête, 1915**  
Minoterie de la société des Grands Moulins de Dole. Dessin, papier à en-tête, 1915.  
Lieu de conservation : Archives municipales, Dole
- **Dole - Canal des Tanneurs et Moulin.**  
Dole - Canal des Tanneurs et Moulin. Carte postale, s.d. [limite 19e siècle 20e siècle, avant 1903]. B.F. éd., Chalon-sur-Saône.  
Lieu de conservation : Collection particulière
- **Minoterie de la société des Grands Moulins de Dole. Dessin, papier à en-tête, 1941.**  
Vue d'ensemble depuis le nord. Dessin, papier à en-tête, 1941.  
Lieu de conservation : Collection particulière
- **Minoterie de la Société des Grands Moulins de Dole. Vue panoramique des Moulins et le Doubs.**  
Minoterie de la Société des Grands Moulins de Dole. Vue panoramique des Moulins et le Doubs.. Carte postale, s.d. [1ère moitié 20e siècle, avant 1924]. Levy et Neurdein Réunis, Paris.  
Lieu de conservation : Archives municipales, Dole
- **Société des Grands Moulins de Dole. Canal du Rhône au Rhin. Magasins.**  
Société des Grands Moulins de Dole. Canal du Rhône au Rhin. Magasins. Carte postale, s.d. [1ère moitié 20e siècle, avant 1924]. Levy et Neurdein Réunis, Paris.  
Lieu de conservation : Archives municipales, Dole
- **Société des Grands Moulins de Dole. Moulin et Silos à grains.**  
Société des Grands Moulins de Dole. Moulin et Silos à grains. Carte postale, s.d. [1ère moitié 20e siècle, avant 1924]. Levy et Neurdein Réunis, Paris.  
Lieu de conservation : Archives municipales, Dole
- **Société des Grands Moulins de Dole. Moulin et Cathédrale.**  
Société des Grands Moulins de Dole. Moulin et Cathédrale. Carte postale, s.d. [1ère moitié 20e siècle, avant 1924]. Levy et Neurdein Réunis, Paris.  
Lieu de conservation : Archives municipales, Dole
- **Société des Grands Moulins de Dole. Magasin à Farine et Quai d'Expédition.**  
Société des Grands Moulins de Dole. Magasin à Farine et Quai d'Expédition. Carte postale, s.d. [1ère moitié 20e siècle, avant 1924]. Levy et Neurdein Réunis, Paris.  
Lieu de conservation : Collection particulière
- **Société des Grands Moulins de Dole. Salle des Dynamos.**  
Société des Grands Moulins de Dole. Salle des Dynamos. Carte postale, s.d. [1ère moitié 20e siècle, avant 1924]. Levy et Neurdein Réunis, Paris.  
Lieu de conservation : Archives municipales, Dole
- **Société des Grands Moulins de Dole. Salle des Broyeurs à Grains.**  
Société des Grands Moulins de Dole. Salle des Broyeurs à Grains. Carte postale, s.d. [1ère moitié 20e siècle, avant 1924]. Levy et Neurdein Réunis, Paris  
Lieu de conservation : Collection particulière

- **Société des Grands Moulins de Dole. Une Vue des Ateliers de l'Usine.**

Société des Grands Moulins de Dole. Une Vue des Ateliers de l'Usine. Carte postale, s.d. [1ère moitié 20e siècle, avant 1924]. Levy et Neurdein Réunis, Paris.

Lieu de conservation : Archives municipales, Dole

## Informations complémentaires

- **Voir le dossier initial numérisé** : <https://patrimoine.bourgognefranchecomte.fr/gtrudov/IA00125882/index.htm>

**Éléments remarquables** : bâtiment d'eau

**Thématiques** : patrimoine industriel du Jura

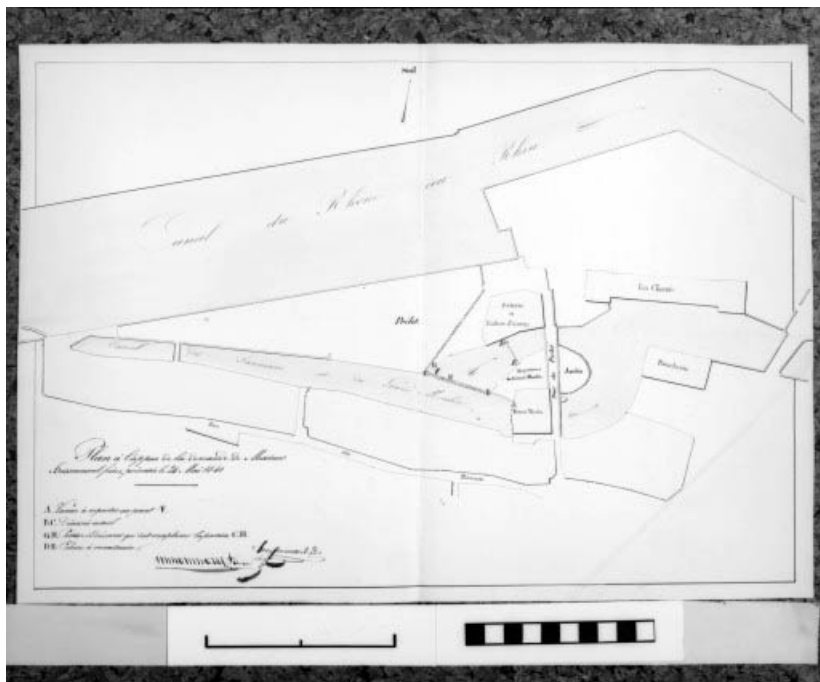
**Aire d'étude et canton** : Jura

**Hydrographie** : canal des Tanneurs, dérivation du Doubs

**Dénomination** : moulin à blé, minoterie

**Parties constituantes non étudiées** : bureau, bâtiment d'eau, canal, atelier de fabrication, magasin industriel, atelier de réparation, logement d'ouvriers

© Région Bourgogne-Franche-Comté, Inventaire du patrimoine



**Plan à l'appui de la demande de Messieurs Hussonmorel frères, présentée le 24 mai 1841.**  
39, Dole rue du Prélot

**Source :**

**Dessin, 1841. Echelle 1:1000, par Husson Morel (? , industriel). Lieu de conservation : Archives départementales du Jura, Montmorot**

Lieu de conservation : Archives départementales du Jura, Montmorot

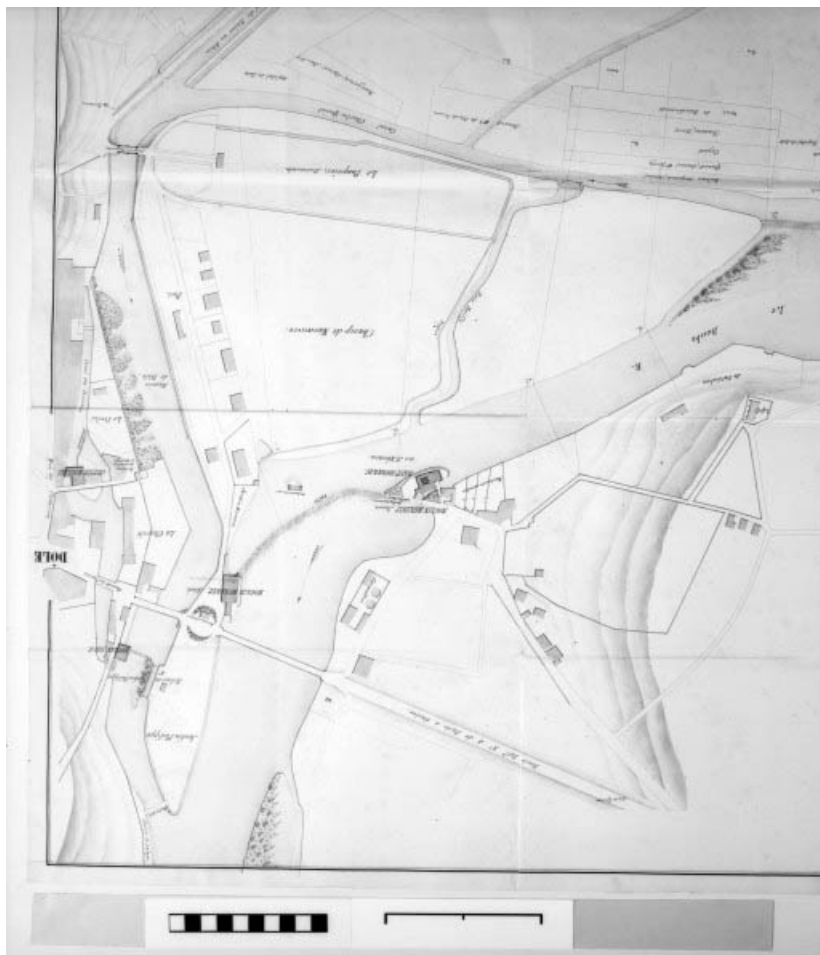
N° de l'illustration : 19903901000X

Date : 1990

Auteur : Yves Sancey (reproduction)

Reproduction soumise à autorisation du titulaire des droits d'exploitation

© Région Bourgogne-Franche-Comté, Inventaire du patrimoine



**Réglement d'eau des Usines des Srs Muneret (Aîné), Muneret (Jeune) et Ménans. Plan. Extrait d'un plan fourni par le Cond. Toussaint.**

39, Dole rue du Prélot

**Source :**

**Dessin, 1851. Echelle 1:2000, par Lamare (conducteur de travaux). Lieu de conservation : Archives départementales du Jura, Montmorot**

Lieu de conservation : Archives départementales du Jura, Montmorot

N° de l'illustration : 19903901001X

Date : 1990

Auteur : Yves Sancey (reproduction)

Reproduction soumise à autorisation du titulaire des droits d'exploitation

© Région Bourgogne-Franche-Comté, Inventaire du patrimoine



Vue d'ensemble depuis l'est.  
39, Dole rue du Prélot

**Source :**

**Dessin, papier à en-tête, 1902. Lieu de conservation : Archives communales, Dole**

Lieu de conservation : Archives communales, Dole

N° de l'illustration : 19903901004X

Date : 1990

Auteur : Yves Sancey (reproduction)

Reproduction soumise à autorisation du titulaire des droits d'exploitation

© Région Bourgogne-Franche-Comté, Inventaire du patrimoine



**Vue d'ensemble depuis l'est.**

39, Dole rue du Prétot

**Source :**

**Dessin, papier à en-tête, 1915. Lieu de conservation : Archives communales, Dole**

Lieu de conservation : Archives communales, Dole

N° de l'illustration : 19903901005X

Date : 1990

Auteur : Yves Sancey (reproduction)

Reproduction soumise à autorisation du titulaire des droits d'exploitation

© Région Bourgogne-Franche-Comté, Inventaire du patrimoine



74. DOLE — Canal des Tanneurs et Moulin (6.)  
H. F. CHALON-S SAONE.

**Dole - Canal des Tanneurs et Moulin.**

39, Dole rue du Prélot

**Source :**

**Carte postale, s.d. [limite 19e siècle 20e siècle, avant 1903]. B.F. éd., Chalon-sur-Saône. Lieu de conservation : collection particulière**

Lieu de conservation : Collection particulière

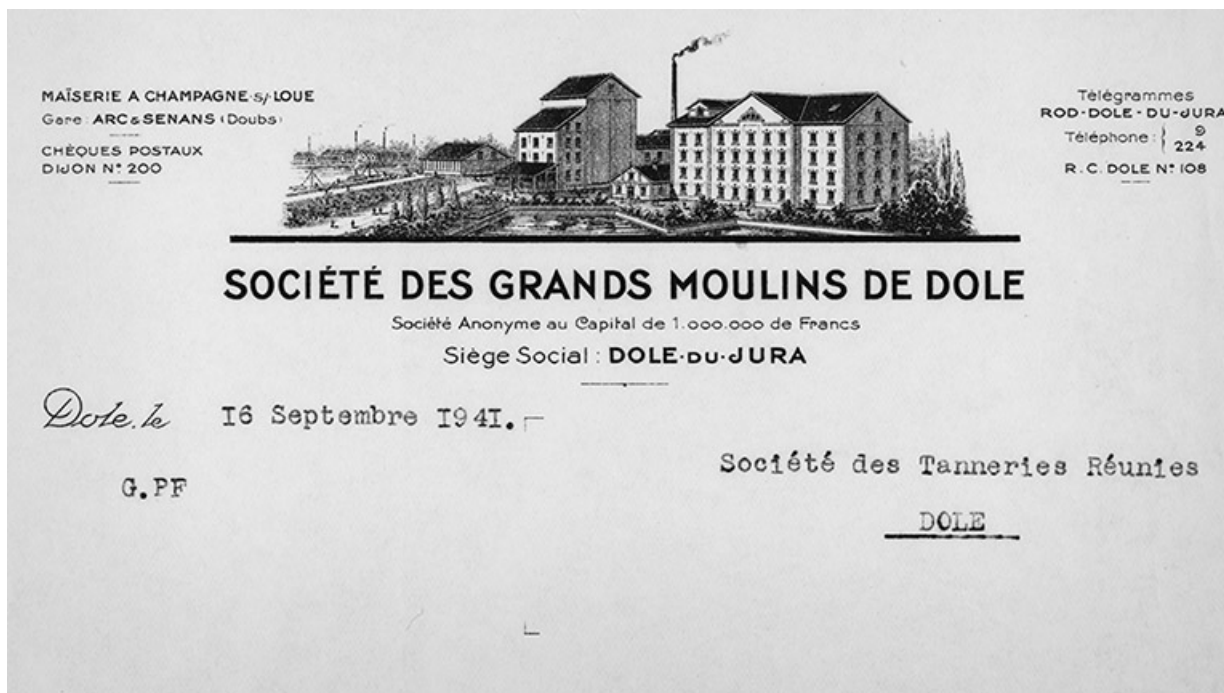
N° de l'illustration : 19883900185X

Date : 1988

Auteur : Yves Sancey (reproduction)

Reproduction soumise à autorisation du titulaire des droits d'exploitation

© Région Bourgogne-Franche-Comté, Inventaire du patrimoine



**Vue d'ensemble depuis le nord.**

39, Dole rue du Prélot

**Source :**

**Dessin, papier à en-tête, 1941. Lieu de conservation : collection particulière**

Lieu de conservation : Collection particulière

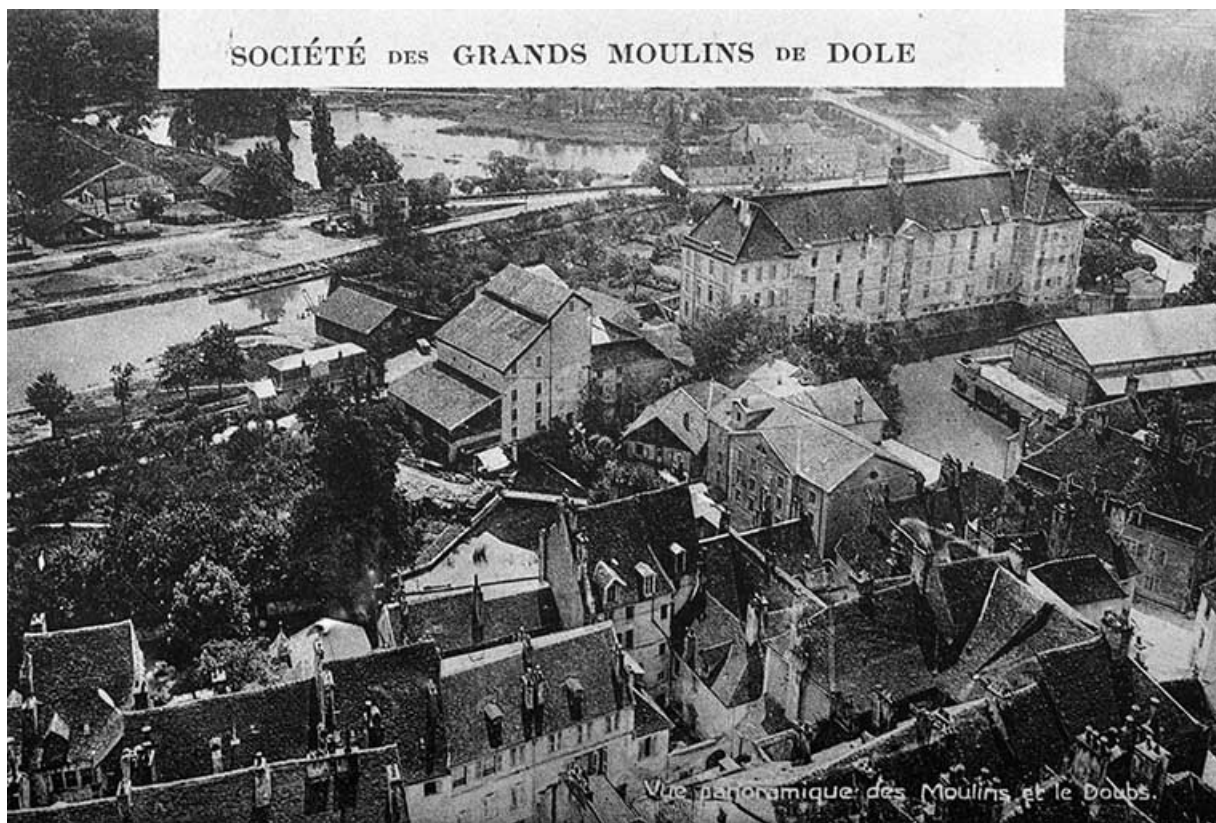
N° de l'illustration : 19893900147X

Date : 1989

Auteur : Yves Sancey (reproduction)

Reproduction soumise à autorisation du titulaire des droits d'exploitation

© Région Bourgogne-Franche-Comté, Inventaire du patrimoine



**Société des Grands Moulins de Dole. Vue panoramique des Moulins et le Doubs.**

39, Dole rue du Prélot

**Source :**

**Carte postale, s.d. [1ère moitié 20e siècle, avant 1924]. Levy et Neurdein Réunis, Paris. Lieu de conservation :**

**Archives communales, Dole**

Lieu de conservation : Archives communales, Dole

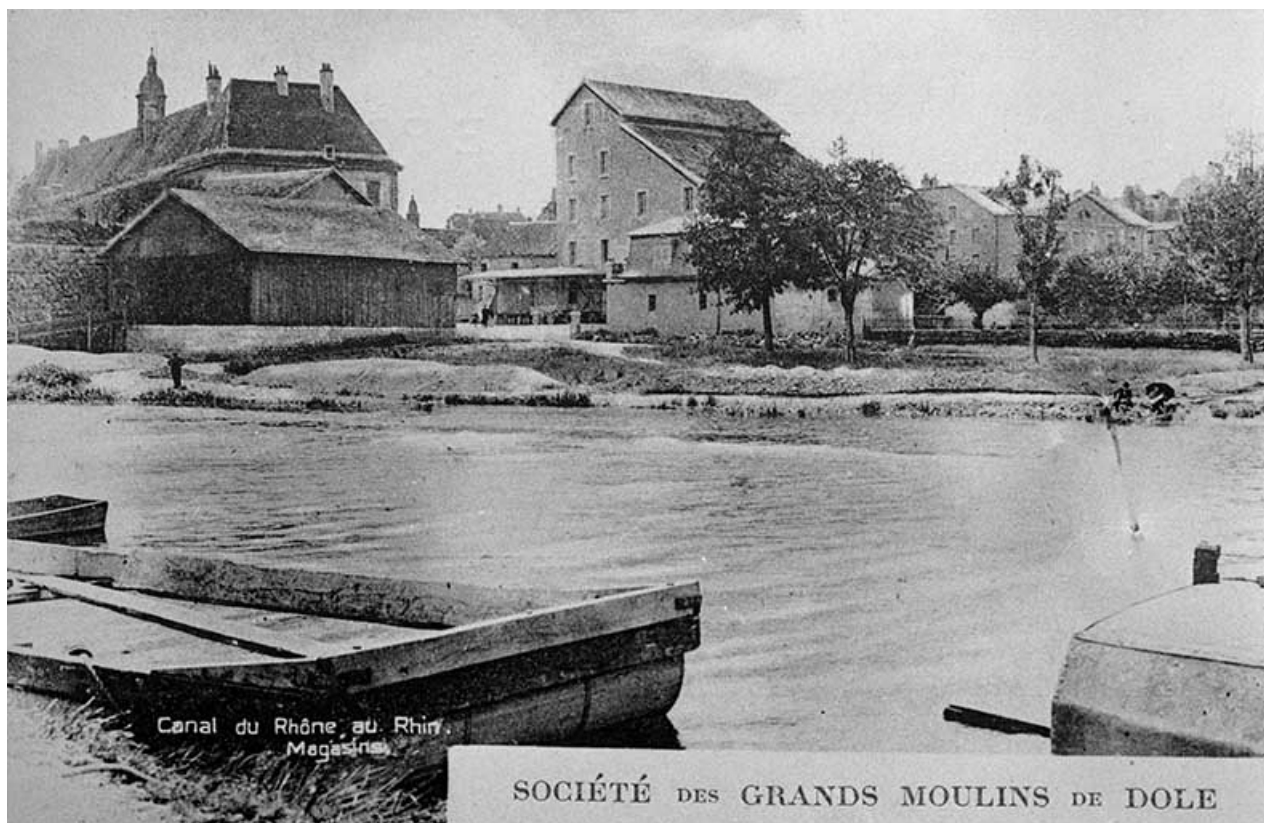
N° de l'illustration : 19893900141Z

Date : 1989

Auteur : Laurent Poupard (reproduction)

Reproduction soumise à autorisation du titulaire des droits d'exploitation

© Région Bourgogne-Franche-Comté, Inventaire du patrimoine



**Société des Grands Moulins de Dole. Canal du Rhône au Rhin. Magasins.**  
39, Dole rue du Prélot

**Source :**

**Carte postale, s.d. [1ère moitié 20e siècle, avant 1924]. Levy et Neurdein Réunis, Paris. Lieu de conservation : Archives communales, Dole**

Lieu de conservation : Archives communales, Dole

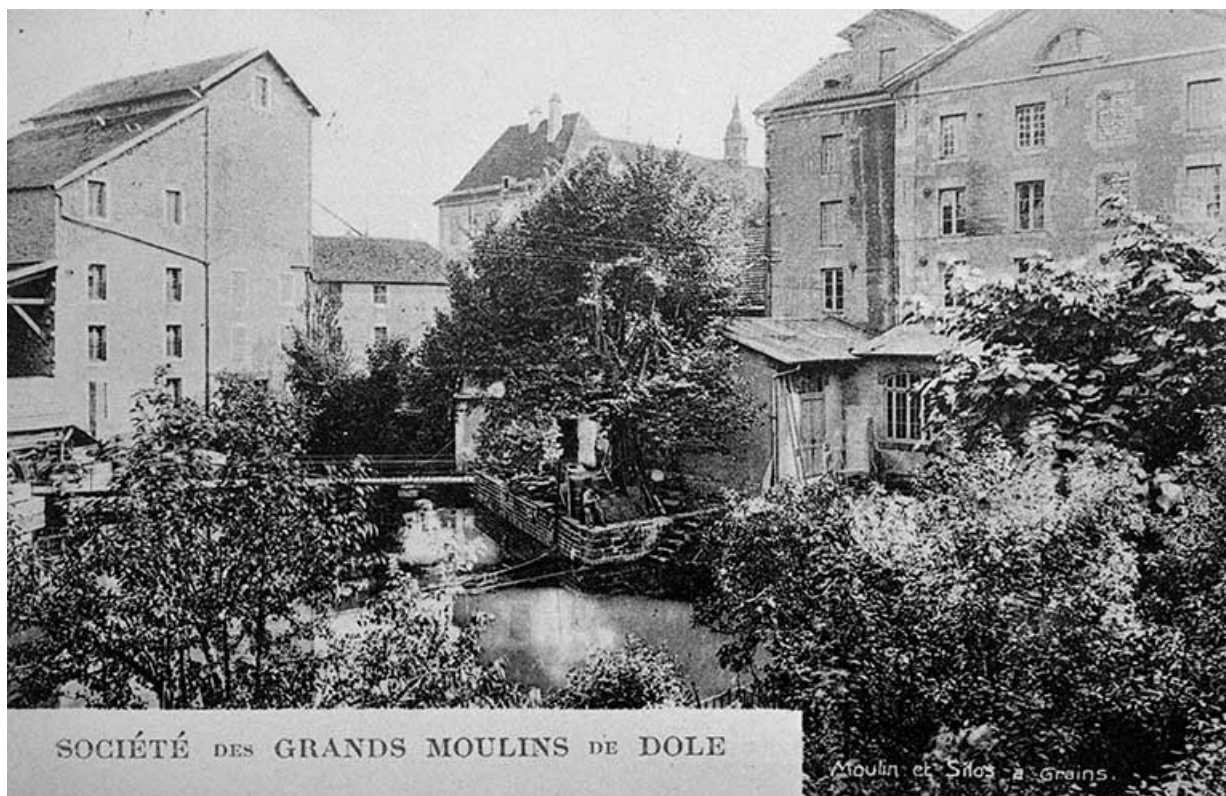
N° de l'illustration : 19893900144Z

Date : 1989

Auteur : Laurent Poupard (reproduction)

Reproduction soumise à autorisation du titulaire des droits d'exploitation

© Région Bourgogne-Franche-Comté, Inventaire du patrimoine



**Société des Grands Moulins de Dole. Moulin et Silos à grains.**  
39, Dole rue du Prélot

**Source :**

**Carte postale, s.d. [1ère moitié 20e siècle, avant 1924]. Levy et Neurdein Réunis, Paris. Lieu de conservation : Archives communales, Dole**

Lieu de conservation : Archives communales, Dole

N° de l'illustration : 19893900143Z

Date : 1989

Auteur : Laurent Poupard (reproduction)

Reproduction soumise à autorisation du titulaire des droits d'exploitation

© Région Bourgogne-Franche-Comté, Inventaire du patrimoine



**Société des Grands Moulins de Dole. Moulin et Cathédrale.**  
39, Dole rue du Prélot

**Source :**

**Carte postale, s.d. [1ère moitié 20e siècle, avant 1924]. Levy et Neurdein Réunis, Paris. Lieu de conservation : Archives communales, Dole**

Lieu de conservation : Archives communales, Dole

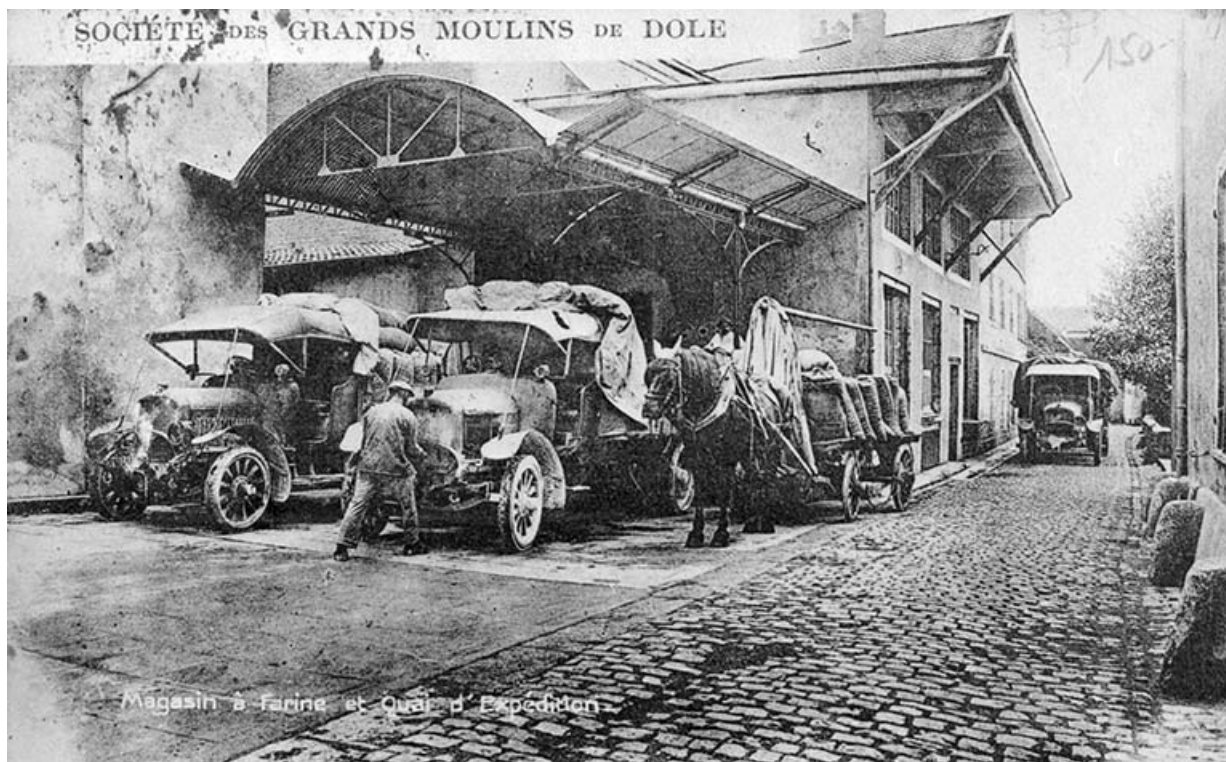
N° de l'illustration : 19893900142Z

Date : 1989

Auteur : Laurent Poupard (reproduction)

Reproduction soumise à autorisation du titulaire des droits d'exploitation

© Région Bourgogne-Franche-Comté, Inventaire du patrimoine



**Société des Grands Moulins de Dole. Magasin à Farine et Quai d'Expédition.**  
39, Dole rue du Prélot

**Source :**

**Carte postale, s.d. [1ère moitié 20e siècle, avant 1924]. Levy et Neurdein Réunis, Paris. Lieu de conservation : collection particulière**

Lieu de conservation : Collection particulière

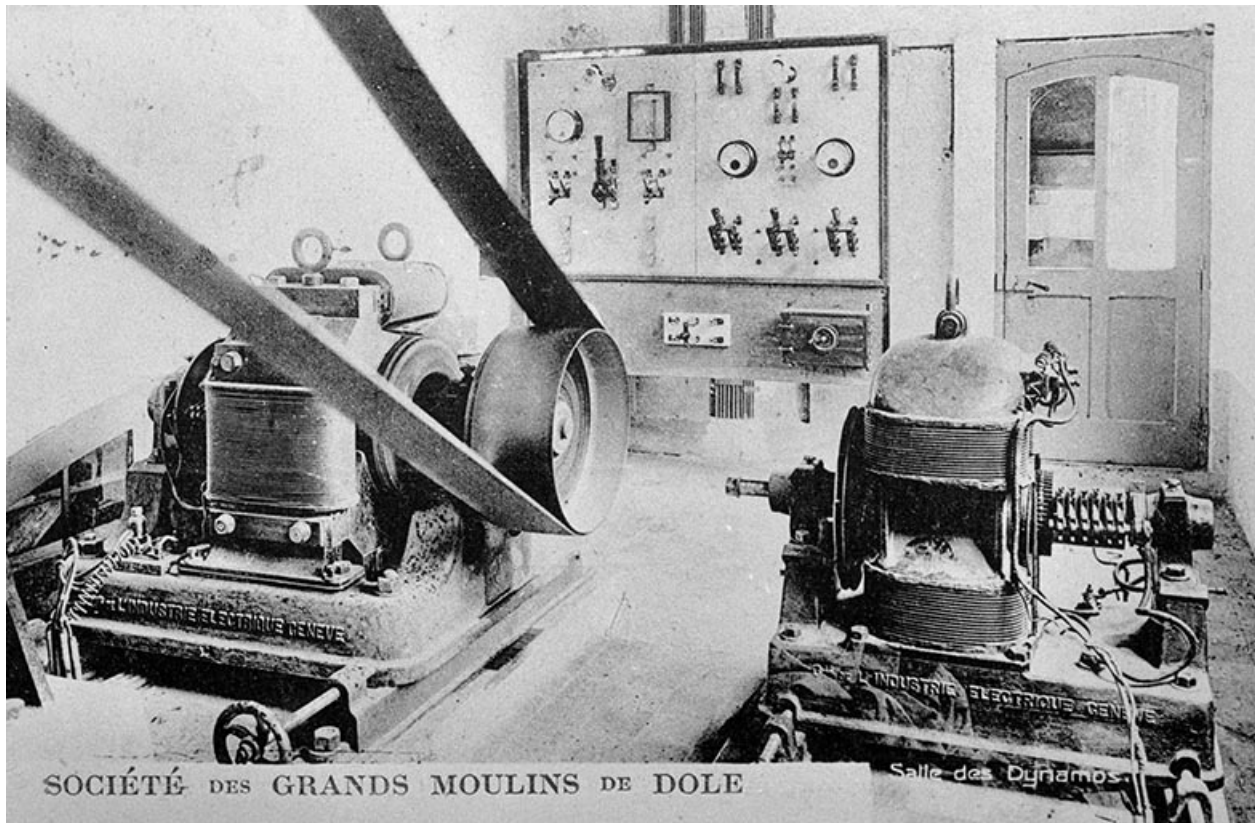
N° de l'illustration : 19883900183X

Date : 1988

Auteur : Yves Sancey (reproduction)

Reproduction soumise à autorisation du titulaire des droits d'exploitation

© Région Bourgogne-Franche-Comté, Inventaire du patrimoine



**Société des Grands Moulins de Dole. Salle des Dynamos.**

39, Dole rue du Prélot

**Source :**

**Carte postale, s.d. [1ère moitié 20e siècle, avant 1924]. Levy et Neurdein Réunis, Paris. Lieu de conservation :**

**Archives communales, Dole**

Lieu de conservation : Archives communales, Dole

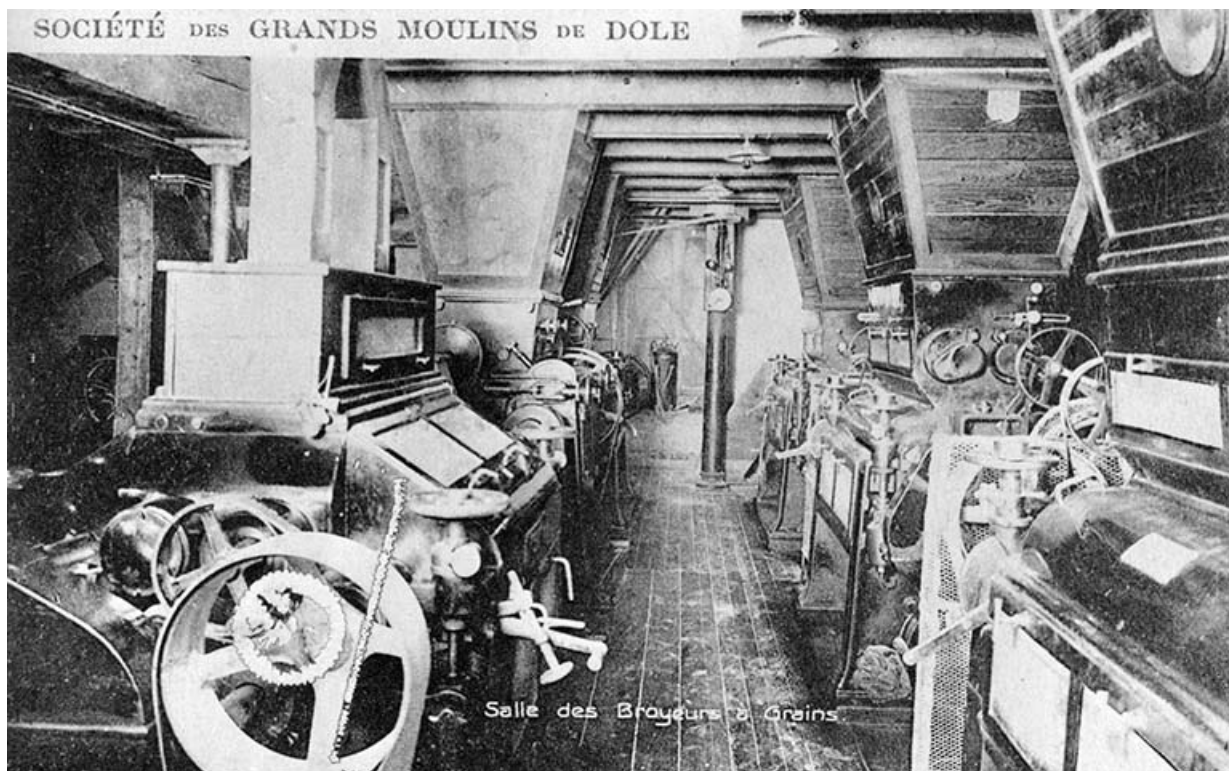
N° de l'illustration : 19893900146Z

Date : 1989

Auteur : Laurent Poupard (reproduction)

Reproduction soumise à autorisation du titulaire des droits d'exploitation

© Région Bourgogne-Franche-Comté, Inventaire du patrimoine



**Société des Grands Moulins de Dole. Salle des Broyeurs à Grains.**

39, Dole rue du Prélot

**Source :**

**Carte postale, s.d. [1ère moitié 20e siècle, avant 1924]. Levy et Neurdein Réunis, Paris. Lieu de conservation : collection particulière**

Lieu de conservation : Collection particulière

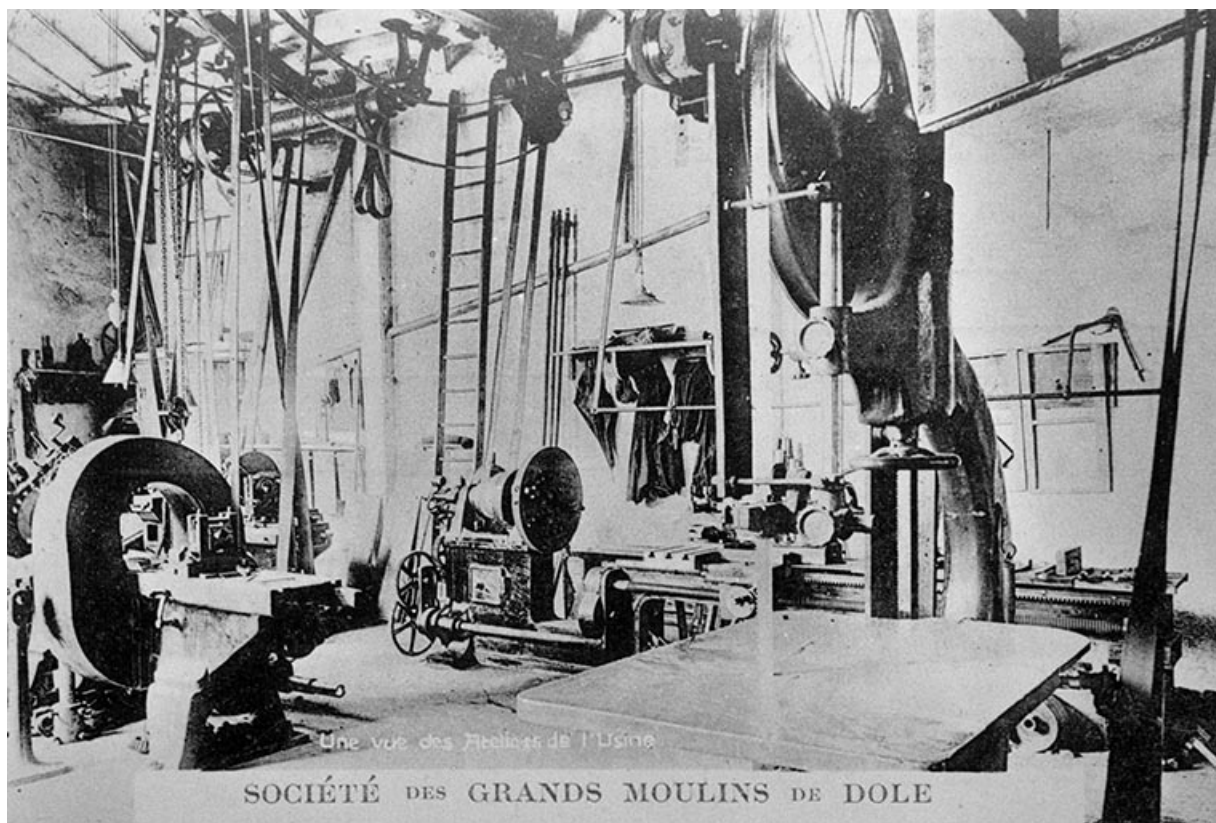
N° de l'illustration : 19883900184X

Date : 1988

Auteur : Yves Sancey (reproduction)

Reproduction soumise à autorisation du titulaire des droits d'exploitation

© Région Bourgogne-Franche-Comté, Inventaire du patrimoine



**Société des Grands Moulins de Dole. Une Vue des Ateliers de l'Usine.**

39, Dole rue du Prélot

**Source :**

**Carte postale, s.d. [1ère moitié 20e siècle, avant 1924]. Levy et Neurdein Réunis, Paris. Lieu de conservation :**

**Archives communales, Dole**

Lieu de conservation : Archives communales, Dole

N° de l'illustration : 19893900145Z

Date : 1989

Auteur : Laurent Poupard (reproduction)

Reproduction soumise à autorisation du titulaire des droits d'exploitation

© Région Bourgogne-Franche-Comté, Inventaire du patrimoine



**Vue d'ensemble, depuis le haut de la collégiale.**

39, Dole rue du Prélot

N° de l'illustration : 19893900135ZA

Date : 1989

Auteur : Laurent Poupard

Reproduction soumise à autorisation du titulaire des droits d'exploitation

© Région Bourgogne-Franche-Comté, Inventaire du patrimoine



**Atelier de fabrication et rue du Prélot.**

39, Dole rue du Prélot

N° de l'illustration : 19893900140Z

Date : 1989

Auteur : Laurent Poupard

Reproduction soumise à autorisation du titulaire des droits d'exploitation

© Région Bourgogne-Franche-Comté, Inventaire du patrimoine



**Façade antérieure.**

39, Dole rue du Prélot

N° de l'illustration : 19893900136ZA

Date : 1989

Auteur : Laurent Poupard

Reproduction soumise à autorisation du titulaire des droits d'exploitation

© Région Bourgogne-Franche-Comté, Inventaire du patrimoine



**Façade postérieure.**  
39, Dole rue du Prélot

N° de l'illustration : 19893900137ZA

Date : 1989

Auteur : Laurent Poupard

Reproduction soumise à autorisation du titulaire des droits d'exploitation

© Région Bourgogne-Franche-Comté, Inventaire du patrimoine



**Logement d'ouvriers, vus depuis l'ouest.**

39, Dole rue du Prélot

N° de l'illustration : 19893901195Z

Date : 1989

Auteur : Laurent Poupard

Reproduction soumise à autorisation du titulaire des droits d'exploitation

© Région Bourgogne-Franche-Comté, Inventaire du patrimoine



**Bureau et logement d'ouvriers (H), depuis l'est.**  
39, Dole rue du Prélot

N° de l'illustration : 19893900139ZA

Date : 1989

Auteur : Laurent Poupard

Reproduction soumise à autorisation du titulaire des droits d'exploitation

© Région Bourgogne-Franche-Comté, Inventaire du patrimoine



**Atelier de réparation et bureau, depuis l'est.**

39, Dole rue du Prélot

N° de l'illustration : 19893900138Z

Date : 1989

Auteur : Laurent Poupard

Reproduction soumise à autorisation du titulaire des droits d'exploitation

© Région Bourgogne-Franche-Comté, Inventaire du patrimoine