

HAUT FOURNEAU DIT FORGES DU MOULIN ROUGE, USINE DE PRODUITS CHIMIQUES (USINE DE CARBONISATION ET DISTILLATION DU BOIS)

Bourgogne-Franche-Comté, Jura
Audelange
Moulin Rouge

Dossier IA00125875 réalisé en
1988

Auteur(s) : Laurent Poupard



Historique

Site s'étendant également sur Lavans-lès-Dole (1983 ZK 54, 55, 58 à 63). 1530, concession accordée par Marguerite d'Autriche à L. Roussot pour construire un moulin avec foulon et scie. Martinet avant 1686, racheté en 1711 par Matherot de Desnes qui le remplace par un haut fourneau. Vers 1778, adjonction d'une forge, disparue après 1814. 1832, prise d'eau dans le canal du Rhône au Rhin pour un patouillet et la roue hydraulique des souffleries. Logements rebâti ou modifiés après 1779, conciergerie attestée en 1836. 1855, intégration dans la société des Hauts Fourneaux, Fonderies et Forges de Franche-Comté. A partir de 1861, chômage du haut fourneau (remis en état en 1857). 1868, site acheté par J. Crébely et installation d'une usine de distillation du bois et de fabrication de produits pyroligneux. Construction d'écuries et magasins entre 1869 et 1898, de 2 fours à chaux (ZB 35) en 1873 (800 m³ de chaux en 1881), du bâtiment d'eau en 1899, de l'atelier de réparation (avec forge) après 1898. 82 000 m² en 1894 dont 5 000 couverts. Incendie partiel vers 1925. Construction d'une 2^e cheminée vers 1940. Fermeture vers 1958 (5 400 m² couverts). 1962, sert d'entrepôt à une entreprise de maçonnerie, démolitions jusqu'en 1978. Atelier de réparation occupé de 1970 à 1986 par une menuiserie, remplacée en 1988 par une serrurerie. Agence de publicité Arline A installée dans les écuries en 1984.

Destruction de la conciergerie en 1986. 2 feux en 1788, fabrication de bombes et boulets. Production : 200 milliers de fer en 1788, 360 t de fonte en 1838, 1 000 t en 1840, 1 500 en 1857. 1840, soufflerie d'air chaud utilisant les gaz du gueulard. 1854, soufflerie à 3 pistons en fonte actionnée par une machine à vapeur de 35 ch. 1858, nouveau patouillet mû par une roue hydraulique. Début de fabrication d'acétate de soude en 1885, d'acétone techniquement pur en 1894. Production en 1894 : 7 500 m³ de charbon de bois, 25 000 t d'acide pyroligneux. 1899, installation d'une turbine dite Normale des Ets Laurent Frères et Collot, de Dijon.

22 ouvriers en 1794, 81 en 1838 dont 75 à l'extérieur, 40 en 1857, 20 en 1872. Un homme et 2 femmes aux fours à chaux en 1881. Une soixantaine d'ouvriers vers 1958.

Période(s) principale(s) : 18^e siècle / 2^e moitié 19^e siècle

Période(s) secondaire(s) : 2^e quart 20^e siècle

Description

Site industriel desservi par voie navigable. 2 cheminées : brique, base octogonale, chaînes d'angles en pierre de taille pour la plus ancienne. Ecuries : demi-croupes, auvent, salle à voûtains en béton vers l'est. Atelier de réparation : lanterneau, charpente métallique. Logements : plan en L, étage de soubassement, rez-de-chaussée avec balcon au sud, pignon à redents à l'ouest.

Éléments descriptifs

Murs : calcaire, brique, moellon, enduit

Toit : tuile mécanique, tuile plate

Étages : étage de soubassement, étage de comble

Couvrement : charpente métallique apparente

Élévation : élévation à travées

Typologie : baie avec arc segmentaire, baie rectangulaire

Energie utilisée : énergie hydraulique produite sur place turbine hydraulique, énergie thermique produite sur place, énergie électrique achetée

État de conservation :

établissement industriel désaffecté

Sources documentaires

Documents figurés

- **Plan général 1° du Haut-Fourneau de Moulin-Rouge situé sur la commune d'Audelange, 2° du Patouillet projeté sur la commune de Lavans.**

Plan général 1° du Haut-Fourneau de Moulin-Rouge situé sur la commune d'Audelange, 2° du Patouillet projeté sur la commune de Lavans. Dessin, 1858. Echelle 1:500.

Lieu de conservation : Archives départementales du Jura, Montmorot

- **Haut-fourneau de Moulin-Rouge situé sur la commune d'Audelange. Elévation et coupe verticale.**

Haut-fourneau de Moulin-Rouge situé sur la commune d'Audelange. Elévation et coupe verticale. Dessin, 1858. Echelle 1:100.

Lieu de conservation : Archives départementales du Jura, Montmorot

- **Usine du Moulin-Rouge. Plan général.**

Usine du Moulin-Rouge. Plan général. Dessin, 1869. Echelle 1:500.

Lieu de conservation : Archives départementales du Jura, Montmorot

- **Installation d'une Turbine " Normale " chez M. Crébely à Moulin-Rouge (Jura)."**

Installation d'une Turbine " Normale " chez M. Crébely à Moulin-Rouge (Jura). Dessin, 1898. Echelle 1:50.

Lieu de conservation : Archives départementales du Jura, Montmorot

- **Environs d'Orchamps - Moulin-Rouge - Usine de produits chimiques.**

Environs d'Orchamps - Moulin-Rouge - Usine de produits chimiques. Carte postale, s.d. [1er quart 20e siècle, entre 1903 et 1912].

Lieu de conservation : Collection particulière : Georges Faivre, Dole

- **Vue d'ensemble de l'usine Crébely depuis le sud-est, à la fin du 19e siècle.**

Vue d'ensemble de l'usine Crébely depuis le sud-est, à la fin du 19e siècle. Gravure, 1894. Dans : " Franche-Comté.

Industrie. Commerce " / Jules Sicard, Besançon : impr. Delagrang-Louys, [1894], p. 110.

Informations complémentaires

- **Voir le dossier numérisé** : <https://patrimoine.bourgognefranche-comte.fr/gtrudov/IA00125875/index.htm>

Thématiques : patrimoine industriel du Jura

Aire d'étude et canton : Jura

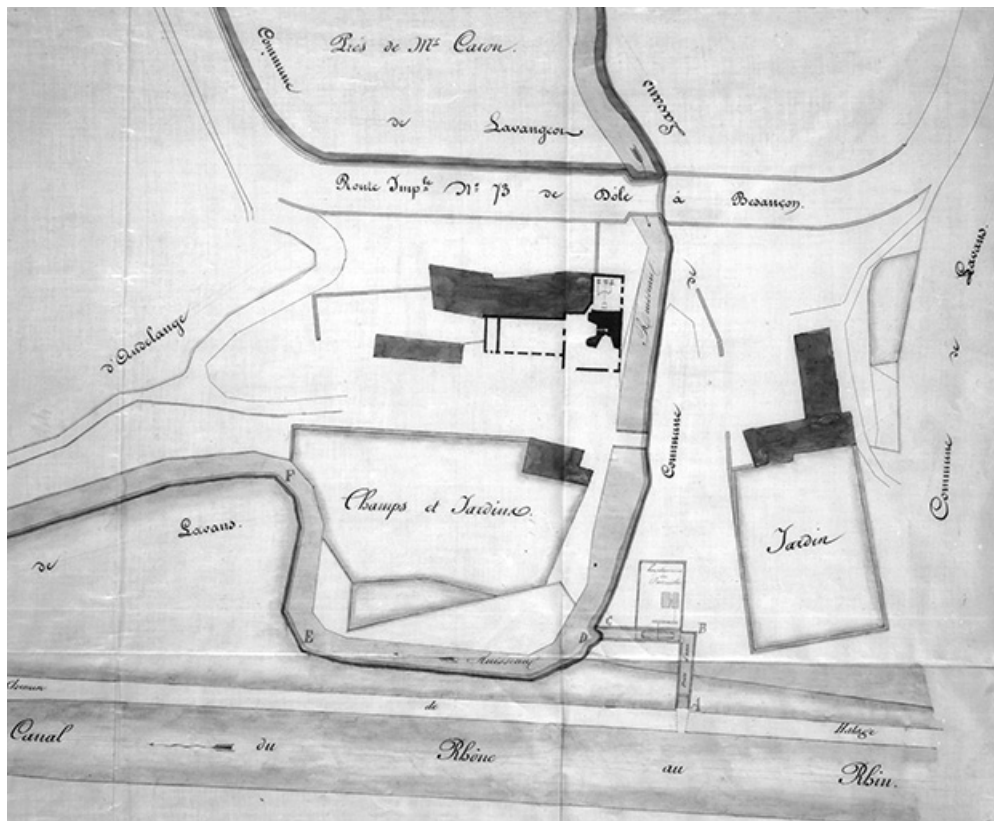
Complément de localisation : oeuvre située en partie sur la commune Lavans-lès-Dole

Hydrographie : Arne, canal du Rhône au Rhin

Dénomination : haut fourneau, usine de produits chimiques

Parties constituantes non étudiées : cheminée d'usine, bâtiment d'eau, magasin industriel, atelier de réparation, logement patronal, logement d'ouvriers, écurie, cour, jardin potager

© Région Bourgogne-Franche-Comté, Inventaire du patrimoine



Plan général 1° du Haut-Fourneau de Moulin-Rouge situé sur la commune d'Audelange, 2° du Patouillet projeté sur la commune de Lavans.

39, Audelange, lieudit : Moulin Rouge

Source :

Dessin, 1858. Echelle 1:500. Lieu de conservation : Archives départementales du Jura, Montmorot

Lieu de conservation : Archives départementales du Jura, Montmorot

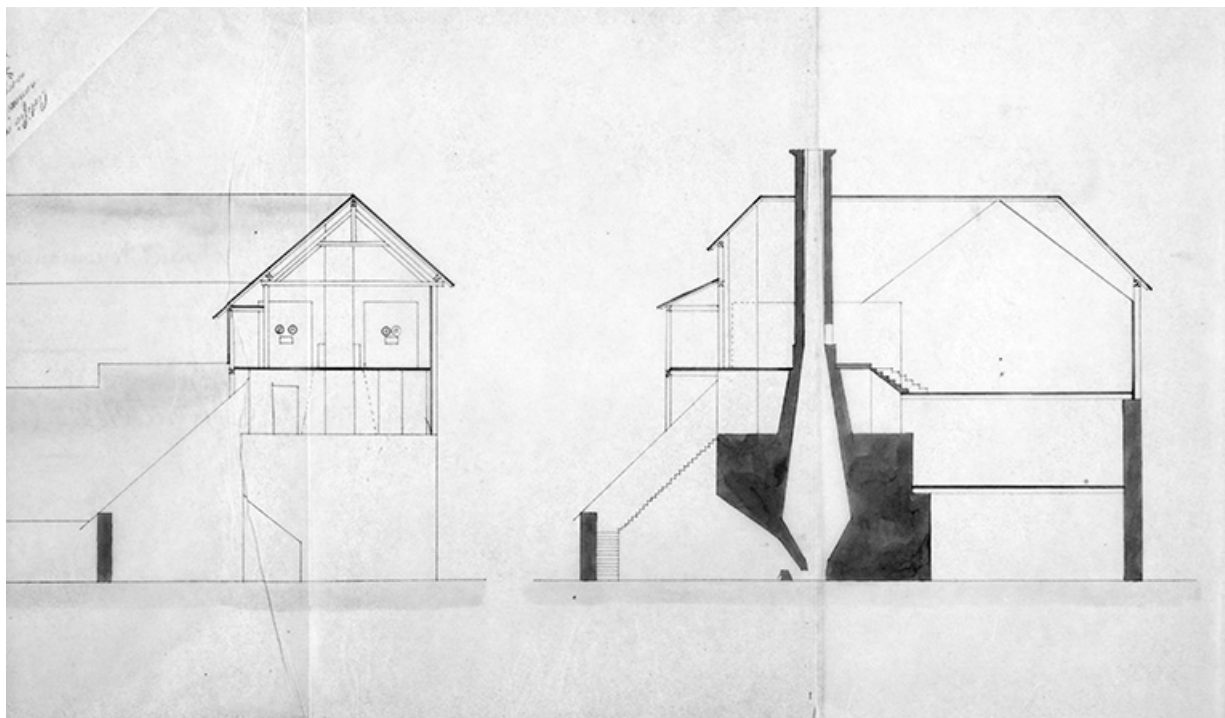
N° de l'illustration : 19893901166X

Date : 1989

Auteur : Yves Sancey

Reproduction soumise à autorisation du titulaire des droits d'exploitation

© Région Bourgogne-Franche-Comté, Inventaire du patrimoine



Haut-fourneau de Moulin-Rouge situé sur la commune d'Audelange. Elévation et coupe verticale.

39, Audelange, lieudit : Moulin Rouge

Source :

Dessin, 1858. Echelle 1:100. Lieu de conservation : Archives départementales du Jura, Montmorot

Lieu de conservation : Archives départementales du Jura, Montmorot

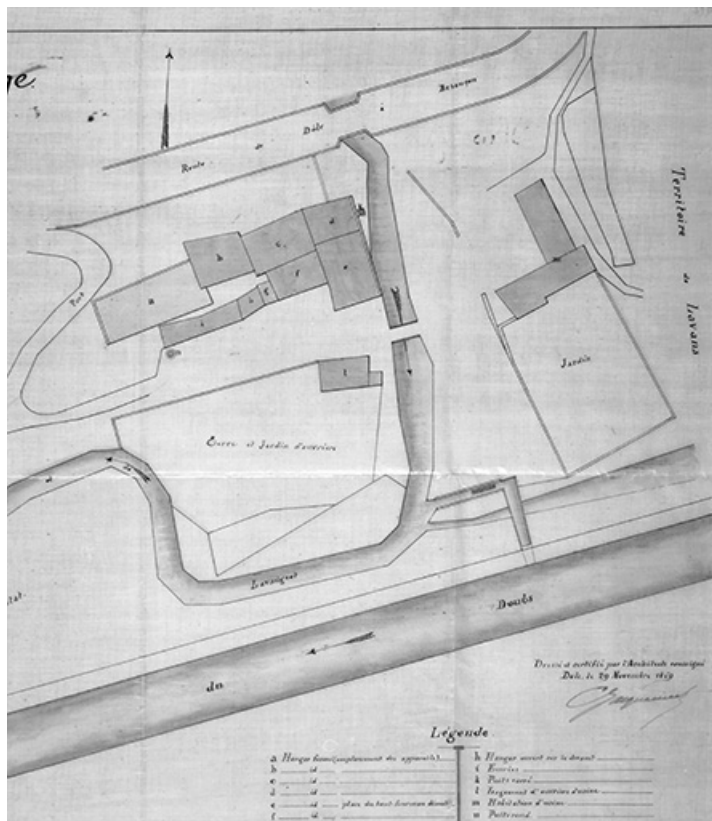
N° de l'illustration : 19893901167X

Date : 1989

Auteur : Yves Sancey

Reproduction soumise à autorisation du titulaire des droits d'exploitation

© Région Bourgogne-Franche-Comté, Inventaire du patrimoine



Usine du Moulin-Rouge. Plan général.

39, Audelange, lieudit : Moulin Rouge

Source :

Dessin, 1869. Echelle 1:500, par Jacquemart (architecte). Lieu de conservation : Archives départementales du Jura, Montmorot

Lieu de conservation : Archives départementales du Jura, Montmorot

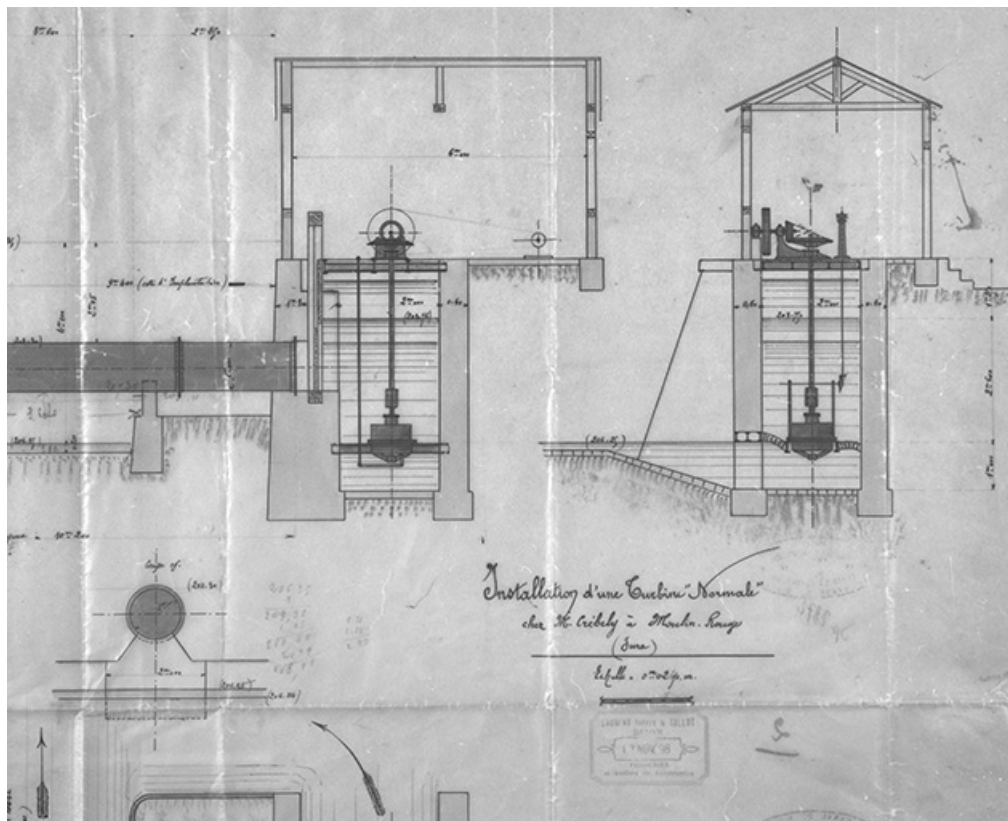
N° de l'illustration : 19893901168X

Date : 1989

Auteur : Yves Sancey

Reproduction soumise à autorisation du titulaire des droits d'exploitation

© Région Bourgogne-Franche-Comté, Inventaire du patrimoine



Installation d'une Turbine " Normale " chez M. Crébely à Moulin-Rouge (Jura).
39, Audelange, lieudit : Moulin Rouge

Source :

Dessin, 1898. Echelle 1:50, par Laurent Frères et Collot, Ets (constructeur). Lieu de conservation : Archives départementales du Jura, Montmorot

Lieu de conservation : Archives départementales du Jura, Montmorot

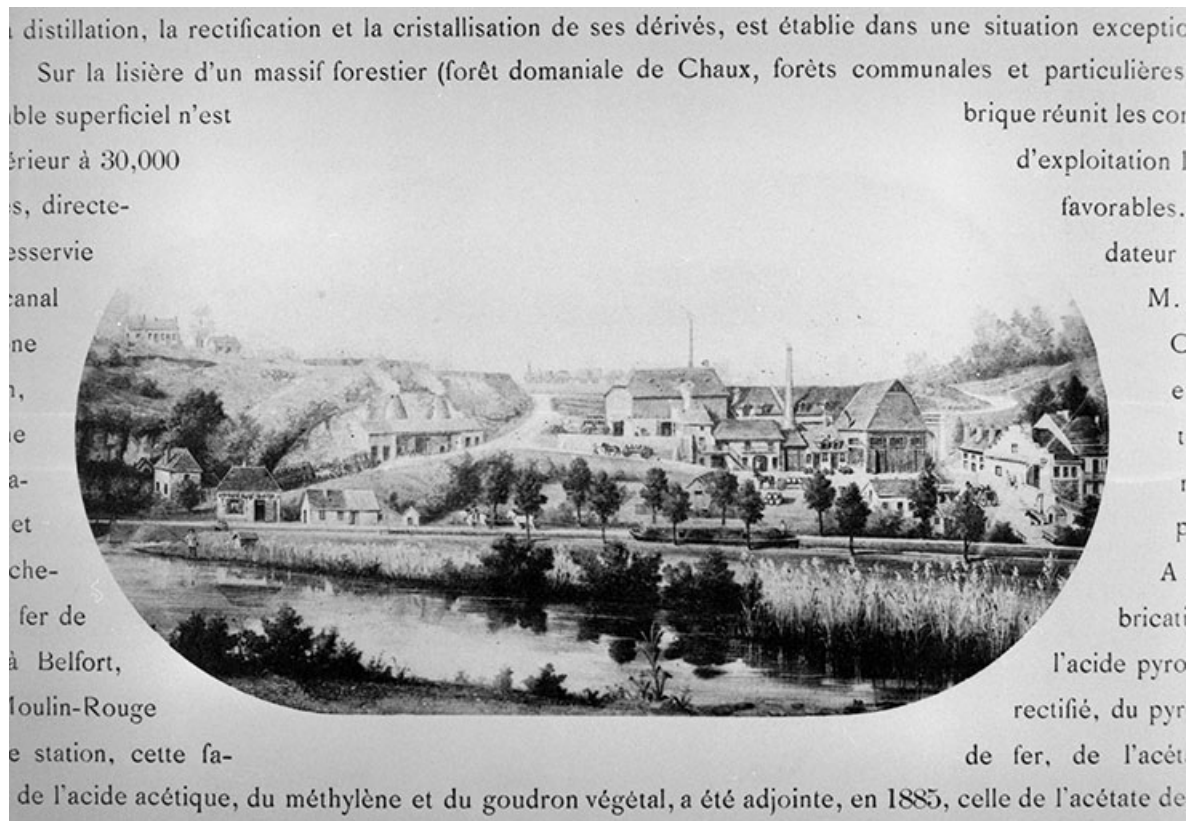
N° de l'illustration : 19893901169X

Date : 1989

Auteur : Yves Sancey

Reproduction soumise à autorisation du titulaire des droits d'exploitation

© Région Bourgogne-Franche-Comté, Inventaire du patrimoine



Vue d'ensemble de l'usine Crébely depuis le sud-est, à la fin du 19e siècle.

39, Audelange, lieudit : Moulin Rouge

Source :

Gravure, 1894. Dans : " Franche-Comté. Industrie. Commerce " / Jules Sicard, Besançon : impr. Delagrange-Louys, [1894], p. 110.

N° de l'illustration : 19933900135X

Date : 1993

Auteur : Yves Sancey

Reproduction soumise à autorisation du titulaire des droits d'exploitation

© Région Bourgogne-Franche-Comté, Inventaire du patrimoine



Environs d'Orchamps - Moulin-Rouge - Usine de produits chimiques.
39, Audelange, lieudit : Moulin Rouge

Source :

Carte postale, s.d. [1er quart 20e siècle, entre 1903 et 1912]. Lieu de conservation : collection particulière : Georges Faivre, Dole

Lieu de conservation : Collection particulière : Georges Faivre, Dole

N° de l'illustration : 19893901170Z

Date : 1989

Auteur : Laurent Poupard (reproduction)

Reproduction soumise à autorisation du titulaire des droits d'exploitation

© Région Bourgogne-Franche-Comté, Inventaire du patrimoine



Ecuries et magasin industriel.

39, Audelange, lieudit : Moulin Rouge

N° de l'illustration : 19883900602Z

Date : 1988

Auteur : Laurent Poupard

Reproduction soumise à autorisation du titulaire des droits d'exploitation

© Région Bourgogne-Franche-Comté, Inventaire du patrimoine



Magasin industriel (E) et atelier de réparation.

39, Audelange, lieudit : Moulin Rouge

N° de l'illustration : 19883900603ZA

Date : 1988

Auteur : Laurent Poupard

Reproduction soumise à autorisation du titulaire des droits d'exploitation

© Région Bourgogne-Franche-Comté, Inventaire du patrimoine



Atelier de réparation, de trois quarts droit.

39, Audelange, lieudit : Moulin Rouge

N° de l'illustration : 19883900604Z

Date : 1988

Auteur : Laurent Poupard

Reproduction soumise à autorisation du titulaire des droits d'exploitation

© Région Bourgogne-Franche-Comté, Inventaire du patrimoine



Atelier de réparation, intérieur : base de cheminée.

39, Audelange, lieudit : Moulin Rouge

N° de l'illustration : 19883900605Z

Date : 1988

Auteur : Laurent Poupard

Reproduction soumise à autorisation du titulaire des droits d'exploitation

© Région Bourgogne-Franche-Comté, Inventaire du patrimoine



Cheminées d'usine, depuis le sud-ouest.

39, Audelange, lieudit : Moulin Rouge

N° de l'illustration : 19883900606ZA

Date : 1988

Auteur : Laurent Poupard

Reproduction soumise à autorisation du titulaire des droits d'exploitation

© Région Bourgogne-Franche-Comté, Inventaire du patrimoine



Bâtiment d'eau.

39, Audelange, lieudit : Moulin Rouge

N° de l'illustration : 19883900607Z

Date : 1988

Auteur : Laurent Poupard

Reproduction soumise à autorisation du titulaire des droits d'exploitation

© Région Bourgogne-Franche-Comté, Inventaire du patrimoine



Façade latérale droite du logement patronal.

39, Audelange, lieudit : Moulin Rouge

N° de l'illustration : 19883900608Z

Date : 1988

Auteur : Laurent Poupard

Reproduction soumise à autorisation du titulaire des droits d'exploitation

© Région Bourgogne-Franche-Comté, Inventaire du patrimoine