

HAUT FOURNEAU, FONDERIE PUIS ENTREPÔT MILITAIRE, ACTUELLEMENT CONSERVERIE, USINE LIÉE AU TRAVAIL DU BOIS, MAGASIN DE COMMERCE, MAIRIE

Bourgogne-Franche-Comté, Jura
Foucherans
1 à 7 rue des Anciennes Forges, 7 rue du Stade

Dossier IA00125862 réalisé en 1989 revu en
1990

Auteur(s) : Laurent Poupard



Historique

Moulin à blé remplacé en 1743 par un haut fourneau, démoli en 1870. Construction d'une sablerie puis d'une fonderie de seconde fusion en 1853. Société Guyon Frères en 1839, Guyon et Audemar en 1872, Audemar-Guyon en 1883, S.A. des Forges de Dole et Foucherans en 1907, S.A. Audemar-Guyon Dole-Foucherans en 1939. Construction d'une cité ouvrière entre 1890 et 1914 (date portée), d'un logement patronal entre 1890 et 1897, de bâtiments entre 1897 et 1925. Fermeture en 1930. Partie ouest de l'usine achetée en 1946 par la conserverie des Ets Ménétrel et Cie S.A.R.L. (S.A. en 1966) qui fait bâtir de nouveaux ateliers entre 1960 et 1965, et vers 1975. Partie est acquise en 1953 par la fabrique de palettes Bourgeois. Fraction du site de la conserverie vendue à l'armée de l'air en 1957, occupée depuis 1975 par le magasin de commerce But qui construit un entrepôt en 1983. Logement patronal transformé en mairie vers 1962.

1824, roue hydraulique verticale. 1841, machine à vapeur chauffée par les gaz du gueulard.

40 ouvriers vers 1760, 400 en 1926. 200 salariés à la conserverie vers 1950, 35 en 1989, 31 à la scierie en 1982.

Période(s) principale(s) : 18e siècle / 1er quart 19e siècle / 3e quart 19e siècle / limite 19e siècle 20e siècle / 1er quart 20e siècle

Période(s) secondaire(s) : 3e quart 20e siècle

Dates : 1914 (porte la date)

Description

Logement patronal (actuelle mairie) à escalier tournant, 2 étages carrés et un étage en surcroît, toit à croupe polygonale et demi-croupe, couverture d'ardoises. 2e logement patronal à rez-de-chaussée voûté d'arêtes, baies en accolade et en arc plein cintre, couverture en tuile plate plombifère. Bâtiments de la cité ouvrière à 3 étages dont un sous-sol. Demi-croupe sur les logements patronaux, la ferme et l'ancien atelier des presses. Pignon découvert pour celui d'émaillage, à lanterneau. Pan de fer et parpaing de béton pour les nouveaux bâtiments de la conserverie.

Éléments descriptifs

Murs : béton, fer, brique creuse, bois, calcaire, parpaing de béton, pan de fer, pan de bois, moellon, enduit partiel, enduit

Toit : tuile mécanique, ardoise, tuile plate plombifère, ciment amiante en couverture

Étages : 2 étages carrés, étage en surcroît

Couvrement : charpente en bois apparente, charpente métallique apparente, voûte d'arêtes

Élévation : élévation à travées

Escaliers : escalier dans-oeuvre, escalier tournant à retours avec jour, en charpente

Typologie : baie rectangulaire, baie avec arc segmentaire, baie avec arc en accolade, baie avec arc plein cintre

Énergie utilisée : énergie hydraulique, énergie thermique, énergie électrique moteur électrique, produite sur place, achetée

Sources documentaires

Documents figurés

• Foucherans (Jura). - Vue générale des Usines.

Foucherans (Jura). - Vue générale des Usines. Carte postale, s.d. [1ère moitié 20e siècle, vers 1930]. Lieu de conservation : Collection particulière : Rémy Deï Tos, Foucherans (39)
Lieu de conservation : Collection particulière : Rémy Deï Tos, Foucherans (39)

• Bâtiment du haut-fourneau en 1827 : plan au rez-de-chaussée (retombe levée).

Bâtiment du haut-fourneau en 1827 : plan au rez-de-chaussée (retombe levée). Dessin, s.d. [1827]. Détail du " Plan de détails de l'usine de Foucherans à Mr de Tinseau ", échelle 1:100, par Guillier. Lieu de conservation : Archives départementales du Jura, Montmorot. Cote : Sp 2368
Lieu de conservation : Archives départementales du Jura, Montmorot- Cote du document : Sp 2368

• Foucherans (Jura) - Entrée de l'usine.

Foucherans (Jura) - Entrée de l'usine. Carte postale, s.d. [limite 19e siècle 20e siècle, vers 1900]. Lieu de conservation : Collection particulière : Rémy Deï Tos, Foucherans (39)
Lieu de conservation : Collection particulière : Rémy Deï Tos, Foucherans (39)

• Bâtiments (H et J) et bureau (ancien moulin).

Bâtiments (H et J) et bureau (ancien moulin). Photographie, s.d. [milieu 20e siècle, vers 1950], par Bignon, A. (photographe). Lieu de conservation : Archives de la société Ménétreil et Cie, Foucherans (39)
Lieu de conservation : Archives de la société Ménétreil et Cie, Foucherans

• Conserverie (atelier de fonderie F2) : intérieur de l'atelier de fabrication.

Conserverie (atelier de fonderie F2) : intérieur de l'atelier de fabrication. Photographie, s.d. [milieu 20e siècle, vers 1950], par Bignon, A. (photographe). Lieu de conservation : Archives de la société Ménétreil et Cie, Foucherans (39)
Lieu de conservation : Archives de la société Ménétreil et Cie, Foucherans (39)

• Projet d'extension du logement patronal (A) : plan de l'étage en surcroît.

Projet d'extension du logement patronal (A) : plan de l'étage en surcroît. Dessin, s.d. [limite 19e siècle 20e siècle, entre 1897 et 1907], par Audemar-Guyon (constructeur). Lieu de conservation : Archives communales, Foucherans
Lieu de conservation : Archives communales, Foucherans

• Bâtiment du haut-fourneau en 1827 : élévation postérieure.

Bâtiment du haut-fourneau en 1827 : élévation postérieure. Dessin, s.d. [1827]. Détail de " Coupe et élévations des bâtiments de l'usine de Foucherans à Mr de Tinseau ", échelle 1:100, par Guillier. Lieu de conservation : Archives départementales du Jura, Montmorot. Cote : Sp 2368
Lieu de conservation : Archives départementales du Jura, Montmorot- Cote du document : Sp 2368

• Conserverie (atelier de fonderie F) : mur pignon nord.

Conserverie (atelier de fonderie F) : mur pignon nord. Photographie, s.d. [milieu 20e siècle, vers 1950], par Bignon, A. (photographe). Lieu de conservation : Archives de la société Ménétreil et Cie, Foucherans (39)
Lieu de conservation : Archives de la société Ménétreil et Cie, Foucherans

• L'usine en ruines : intérieur d'un atelier de fabrication.

L'usine en ruines : intérieur d'un atelier de fabrication. Photographie, 1946. Lieu de conservation : Archives de la société Ménétreil et Cie, Foucherans (39)
Lieu de conservation : Archives de la société Ménétreil et Cie, Foucherans

• Vue d'ensemble depuis l'ouest (vue aérienne).

Vue d'ensemble depuis l'ouest (vue aérienne). Photographie, s.d. [4e quart 20e siècle, vers 1979], par Deï Tos, Rémy (instituteur). Lieu de conservation : collection particulière : Rémy Deï Tos, Foucherans (39)
Lieu de conservation : Collection particulière : Rémy Deï Tos, Foucherans (39)

• Conserverie : intérieur de l'atelier de fabrication (C) vers 1964.

Conserverie : intérieur de l'atelier de fabrication (C) vers 1964. Photographie, 1964. Chaîne de décorticage à gauche, de triage à droite. Lieu de conservation : Archives de la société Ménétreil et Cie, Foucherans (39)
Lieu de conservation : Archives de la société Ménétreil et Cie, Foucherans

• Façade antérieure du bâtiment (J).

Façade antérieure du bâtiment (J). Photographie, s.d. [milieu 20e siècle, vers 1950], par Bignon, A. (photographe). Lieu de conservation : Archives de la société Ménétreil et Cie, Foucherans (39)
Lieu de conservation : Archives de la société Ménétreil et Cie, Foucherans

• Plan de détails de l'usine de Foucherans à Mr de Tinseau.

Plan de détails de l'usine de Foucherans à Mr de Tinseau. Dessin, s.d. [1827]. Echelle 1:100, par Guillier. Lieu de conservation : Archives départementales du Jura, Montmorot. Cote : Sp 2368
Lieu de conservation : Archives départementales du Jura, Montmorot- Cote du document : Sp 2368

• Logement patronal (B) en 1827 : plan à l'étage (retombe baissée).

Logement patronal (B) en 1827 : plan à l'étage (retombe baissée). Dessin, s.d. [1827]. Détail du " Plan de détails de l'usine de Foucherans à Mr de Tinseau ", échelle 1:100, par Guillier. Lieu de conservation : Archives départementales du Jura, Montmorot. Cote : Sp 2368

Lieu de conservation : Archives départementales du Jura, Montmorot- Cote du document : Sp 2368

• **Foucherans (Jura). Le Château.**

Foucherans (Jura). Le Château. Carte postale, s.d. [limite 19e siècle 20e siècle, vers 1900]. Lieu de conservation : Collection particulière : Rémy Deï Tos, Foucherans (39)

Lieu de conservation : Collection particulière : Rémy Deï Tos, Foucherans (39)

• **Conserverie (atelier de fonderie F1) : intérieur de l'arrivage.**

Conserverie (atelier de fonderie F1) : intérieur de l'arrivage. Photographie, s.d. [milieu 20e siècle, vers 1950], par Bignon, A. (photographe). Lieu de conservation : Archives de la société Ménétreil et Cie, Foucherans (39)

Lieu de conservation : Archives de la société Ménétreil et Cie, Foucherans

• **Exemple de production de la fonderie : poêle à trois trous pour bois et houille, série MM.**

Exemple de production de la fonderie : poêle à trois trous pour bois et houille, série MM. Dessin, s.d. [1er quart 20e siècle, après 1907], par le dessinateur H. Danzer. Dans : " Le chauffage Audemar-Guyon Dole du Jura [...] Album n° 13 " [catalogue de production], Dole : impr. Delcey, s.d. [après 1907]. Lieu de conservation : collection particulière : Rémy Deï Tos, Foucherans (39)

Lieu de conservation : Collection particulière : Rémy Deï Tos, Foucherans (39)

• **Coupe et élévations des bâtimens de l'usine de Foucherans à Mr de Tinseau.**

Coupe et élévations des bâtimens de l'usine de Foucherans à Mr de Tinseau. Dessin, s.d. [1827]. Echelle 1:100, par Guillier. Lieu de conservation : Archives départementales du Jura, Montmorot. Cote : Sp 2368

Lieu de conservation : Archives départementales du Jura, Montmorot- Cote du document : Sp 2368

• **Logement patronal (B) en 1827 : plan au rez-de-chaussée (retombe levée).**

Logement patronal (B) en 1827 : plan au rez-de-chaussée (retombe levée). Dessin, s.d. [1827]. Détail du " Plan de détails de l'usine de Foucherans à Mr de Tinseau ", échelle 1:100, par Guillier. Lieu de conservation : Archives départementales du Jura, Montmorot. Cote : Sp 2368

Lieu de conservation : Archives départementales du Jura, Montmorot- Cote du document : Sp 2368

• **Bâtiment du haut-fourneau en 1827 : plan à l'étage (retombe baissée).**

Bâtiment du haut-fourneau en 1827 : plan à l'étage (retombe baissée). Dessin, s.d. [1827]. Détail du " Plan de détails de l'usine de Foucherans à Mr de Tinseau ", échelle 1:100, par Guillier. Lieu de conservation : Archives départementales du Jura, Montmorot. Cote : Sp 2368

Lieu de conservation : Archives départementales du Jura, Montmorot- Cote du document : Sp 2368

• **Foucherans (Jura) - Sortie des Ouvriers de la Fonderie.**

Foucherans (Jura) - Sortie des Ouvriers de la Fonderie. Carte postale, s.d. [limite 19e siècle 20e siècle, vers 1900]. Lieu de conservation : Collection particulière : Rémy Deï Tos, Foucherans (39)

Lieu de conservation : Collection particulière : Rémy Deï Tos, Foucherans (39)

• **Projet d'extension du logement patronal (A) : élévation latérale droite.**

Projet d'extension du logement patronal (A) : élévation latérale droite. Dessin, s.d. [limite 19e siècle 20e siècle, entre 1897 et 1907], par Audemar-Guyon (constructeur). Lieu de conservation : Archives communales, Foucherans

Lieu de conservation : Archives communales, Foucherans

• **Logement patronal (B) et bâtiment du haut-fourneau en 1827 : coupe transversale.**

Logement patronal (B) et bâtiment du haut-fourneau en 1827 : coupe transversale. Dessin, s.d. [1827]. Détail de " Coupe et élévations des bâtimens de l'usine de Foucherans à Mr de Tinseau ", échelle 1:100, par Guillier. Lieu de conservation : Archives départementales du Jura, Montmorot. Cote : Sp 2368

Lieu de conservation : Archives départementales du Jura, Montmorot- Cote du document : Sp 2368

• **Vue d'ensemble depuis l'est (vue aérienne).**

Vue d'ensemble depuis l'est (vue aérienne). Photographie, s.d. [4e quart 20e siècle, vers 1979], par Deï Tos, Rémy (instituteur). Lieu de conservation : collection particulière : Rémy Deï Tos, Foucherans (39)

Lieu de conservation : Collection particulière : Rémy Deï Tos, Foucherans (39)

• **Conserverie (atelier de fonderie F).**

Conserverie (atelier de fonderie F). Photographie, s.d. [milieu 20e siècle, vers 1950], par Bignon, A. (photographe). Lieu de conservation : Archives de la société Ménétreil et Cie, Foucherans (39)

Lieu de conservation : Archives de la société Ménétreil et Cie, Foucherans

• **Projet d'extension du logement patronal (A) : plan et élévation latérale droite.**

Projet d'extension du logement patronal (A) : plan et élévation latérale droite. Dessin, s.d. [limite 19e siècle 20e siècle, entre 1897 et 1907], par Audemar-Guyon (constructeur). Lieu de conservation : Archives communales, Foucherans

Lieu de conservation : Archives communales, Foucherans

- **Logement patronal (A) : plan au rez-de-chaussée.**

Logement patronal (A) : plan au rez-de-chaussée. Dessin, s.d. [limite 19e siècle 20e siècle, entre 1897 et 1907], par Audemar-Guyon (constructeur). Lieu de conservation : Archives communales, Foucherans
Lieu de conservation : Archives communales, Foucherans

- **Logement patronal (B) et halle à charbon (C) en 1827 : élévation antérieure.**

Logement patronal (B) et halle à charbon (C) en 1827 : élévation antérieure. Dessin, s.d. [1827]. Détail de " Coupe et élévations des bâtimens de l'usine de Foucherans à Mr de Tinseau ", échelle 1:100, par Guillier. Lieu de conservation : Archives départementales du Jura, Montmorot. Cote : Sp 2368
Lieu de conservation : Archives départementales du Jura, Montmorot- Cote du document : Sp 2368

- **Environs de Dole - Foucherans - Usine et Château.**

Environs de Dole - Foucherans - Usine et Château. Carte postale, s.d. [limite 19e siècle 20e siècle, vers 1900]. Lieu de conservation : Collection particulière : Rémy Deï Tos, Foucherans (39)
Lieu de conservation : Collection particulière : Rémy Deï Tos, Foucherans (39)

Informations complémentaires

- **Voir le dossier numérisé** : <https://patrimoine.bourgognefranchecomte.fr/gtrudov/IA00125862/index.htm>

Thématiques : patrimoine industriel du Jura

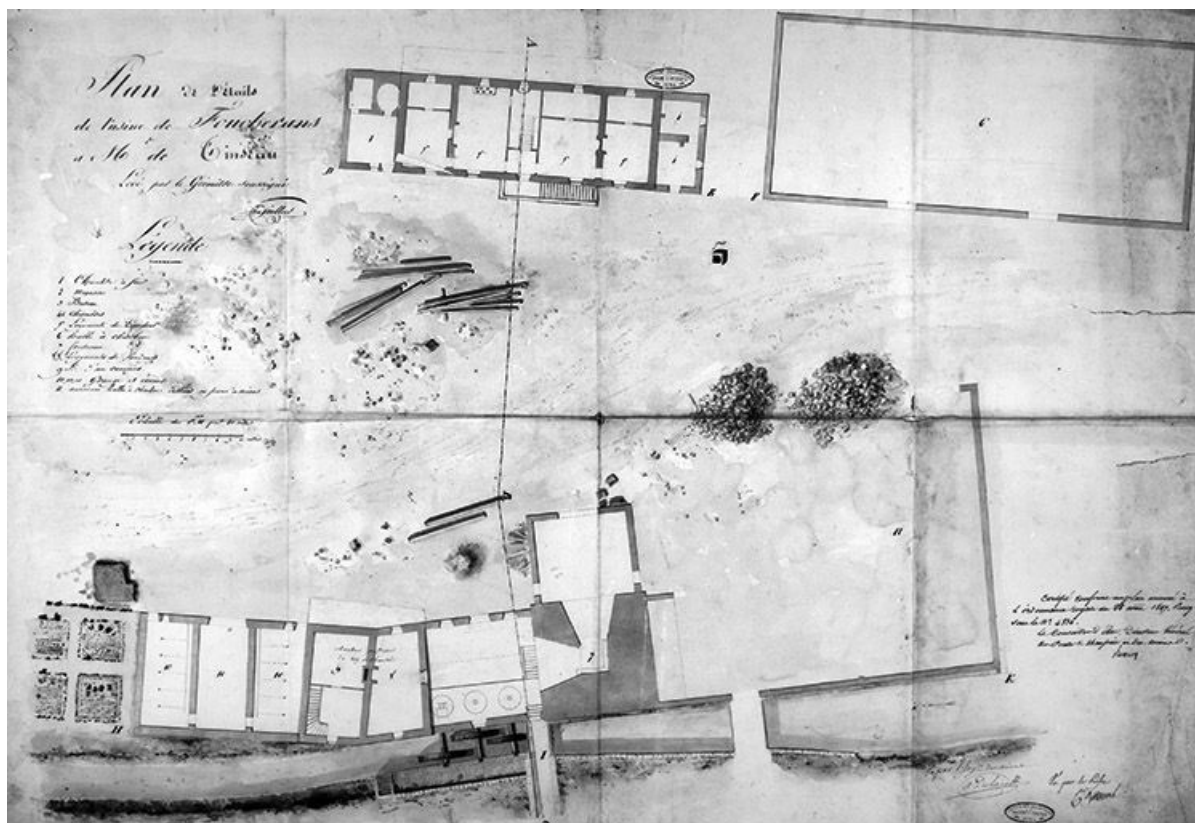
Aire d'étude et canton : Jura

Hydrographie : la Blaine

Dénomination : haut fourneau, fonderie, conserverie

Parties constituantes non étudiées : bureau, salle des machines, chaufferie, cheminée d'usine, transformateur, canal, atelier de fabrication, magasin industriel, logement patronal, logement de contremaître, cité ouvrière, ferme, étable, cour, parc, jardin ouvrier

© Région Bourgogne-Franche-Comté, Inventaire du patrimoine



Plan de détails de l'usine de Foucherans à Mr de Tinseau.

39, Foucherans, 1 à 7 rue des Anciennes Forges

Source :

Dessin, s.d. [1827]. Echelle 1:100, par Guillier. Lieu de conservation : Archives départementales du Jura, Montmorot. Cote : Sp 2368

Lieu de conservation : Archives départementales du Jura, Montmorot - Cote du document : Sp 2368

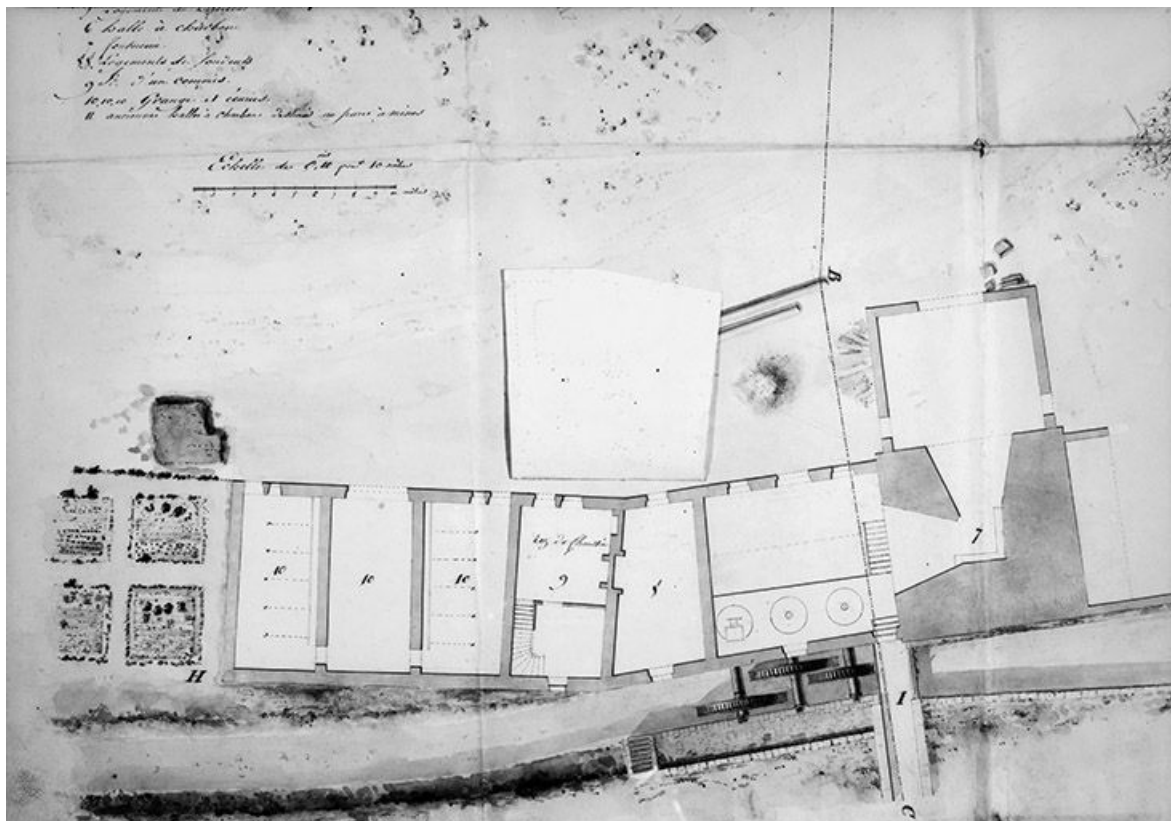
N° de l'illustration : 19903900023X

Date : 1990

Auteur : Yves Sancey

Reproduction soumise à autorisation du titulaire des droits d'exploitation

© Région Bourgogne-Franche-Comté, Inventaire du patrimoine



Bâtiment du haut-fourneau en 1827 : plan au rez-de-chaussée (retombe levée).

39, Foucherans, 1 à 7 rue des Anciennes Forges

Source :

Dessin, s.d. [1827]. Détail du " Plan de détails de l'usine de Foucherans à Mr de Tinseau ", échelle 1:100, par

Guillier. Lieu de conservation : Archives départementales du Jura, Montmorot. Cote : Sp 2368

Lieu de conservation : Archives départementales du Jura, Montmorot - Cote du document : Sp 2368

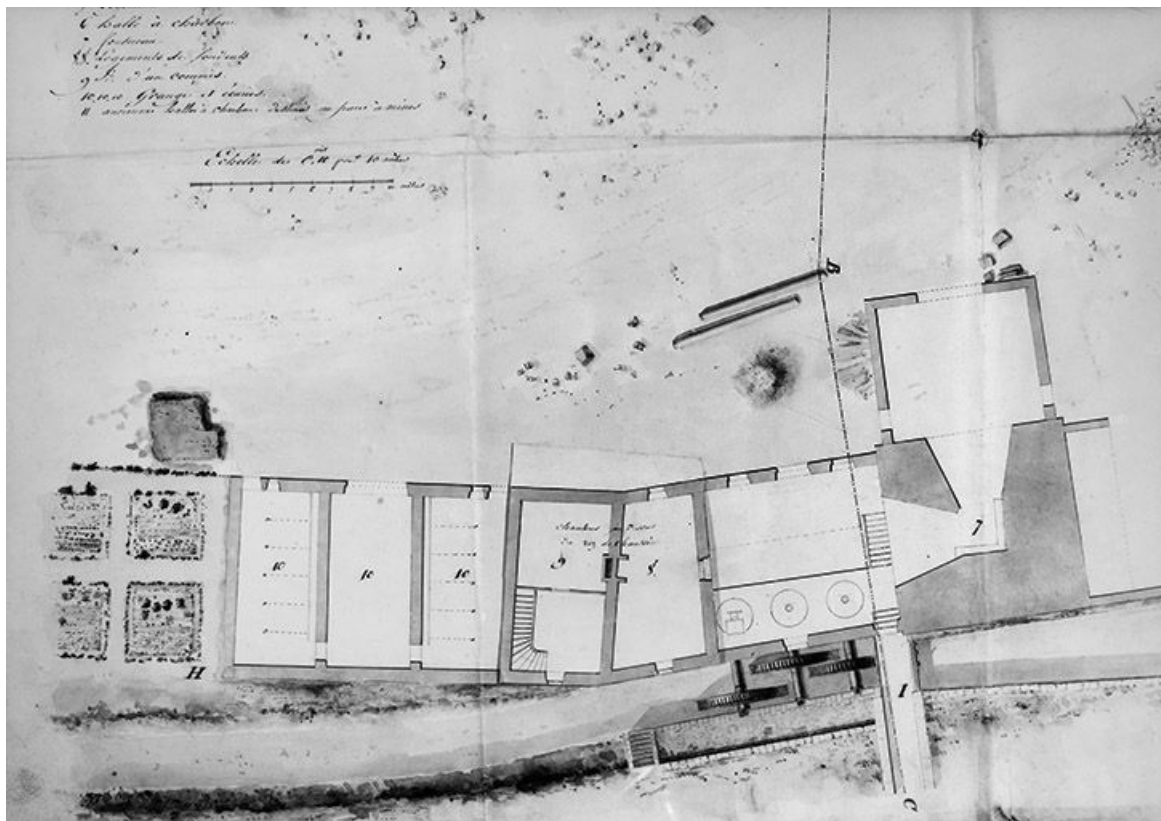
N° de l'illustration : 19903900024X

Date : 1990

Auteur : Yves Sancey

Reproduction soumise à autorisation du titulaire des droits d'exploitation

© Région Bourgogne-Franche-Comté, Inventaire du patrimoine



Bâtiment du haut-fourneau en 1827 : plan à l'étage (retombe baissée).

39, Foucherans, 1 à 7 rue des Anciennes Forges

Source :

Dessin, s.d. [1827]. Détail du " Plan de détails de l'usine de Foucherans à Mr de Tinseau ", échelle 1:100, par

Guillier. Lieu de conservation : Archives départementales du Jura, Montmorot. Cote : Sp 2368

Lieu de conservation : Archives départementales du Jura, Montmorot - Cote du document : Sp 2368

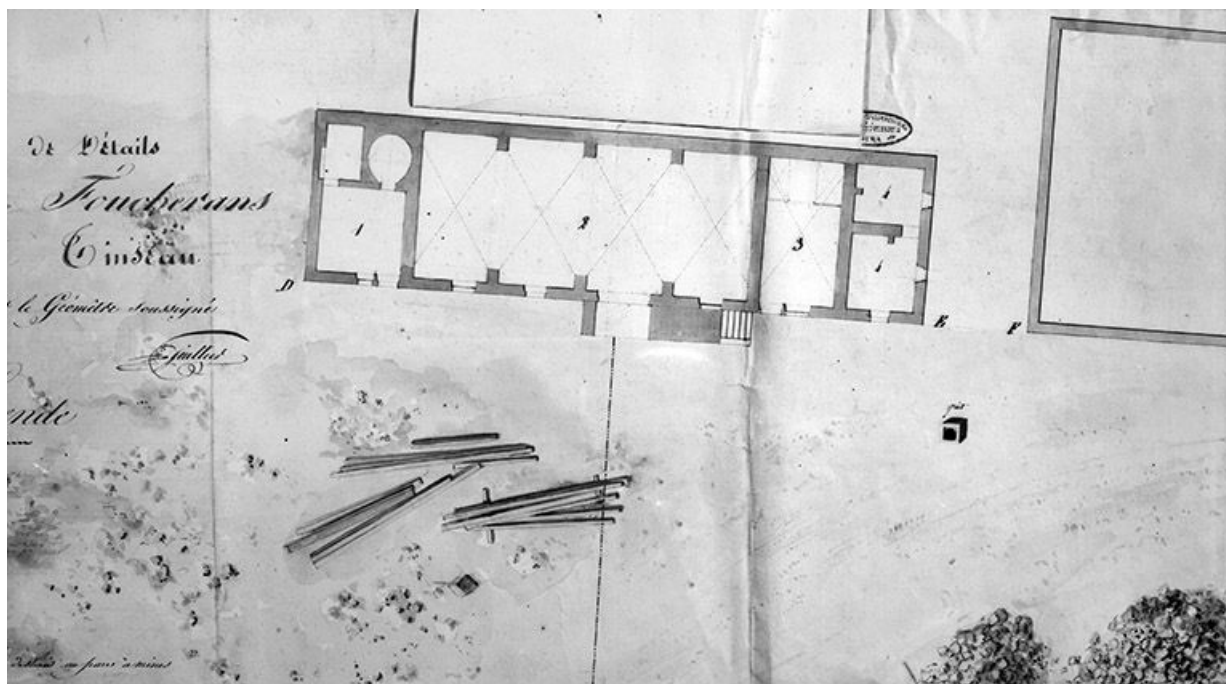
N° de l'illustration : 19903900025X

Date : 1990

Auteur : Yves Sancey

Reproduction soumise à autorisation du titulaire des droits d'exploitation

© Région Bourgogne-Franche-Comté, Inventaire du patrimoine



Logement patronal (B) en 1827 : plan au rez-de-chaussée (retombe levée).

39, Foucherans, 1 à 7 rue des Anciennes Forges

Source :

Dessin, s.d. [1827]. Détail du " Plan de détails de l'usine de Foucherans à Mr de Tinséau ", échelle 1:100, par

Guillier. Lieu de conservation : Archives départementales du Jura, Montmorot. Cote : Sp 2368

Lieu de conservation : Archives départementales du Jura, Montmorot - Cote du document : Sp 2368

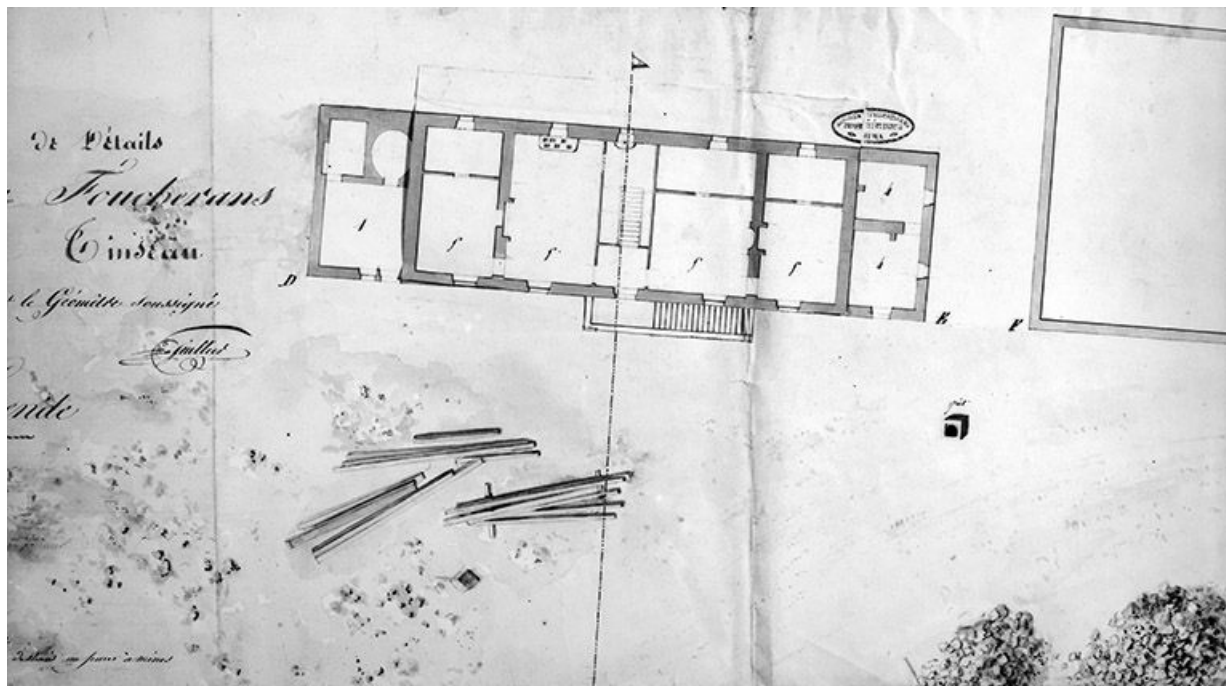
N° de l'illustration : 19903900026X

Date : 1990

Auteur : Yves Sancey

Reproduction soumise à autorisation du titulaire des droits d'exploitation

© Région Bourgogne-Franche-Comté, Inventaire du patrimoine



Logement patronal (B) en 1827 : plan à l'étage (retombe baissée).

39, Foucherans, 1 à 7 rue des Anciennes Forges

Source :

Dessin, s.d. [1827]. Détail du " Plan de détails de l'usine de Foucherans à Mr de Tinseau ", échelle 1:100, par Guillier. Lieu de conservation : Archives départementales du Jura, Montmorot. Cote : Sp 2368

Lieu de conservation : Archives départementales du Jura, Montmorot - Cote du document : Sp 2368

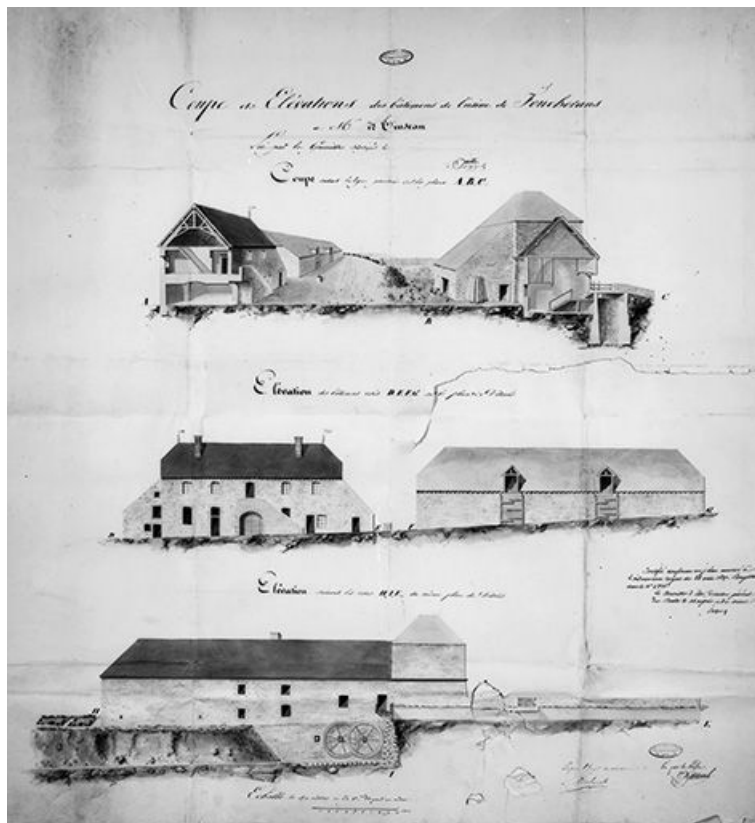
N° de l'illustration : 19903900027X

Date : 1990

Auteur : Yves Sancey

Reproduction soumise à autorisation du titulaire des droits d'exploitation

© Région Bourgogne-Franche-Comté, Inventaire du patrimoine



Coupe et élévations des bâtimens de l'usine de Foucherans à Mr de Tinseau.

39, Foucherans, 1 à 7 rue des Anciennes Forges

Source :

Dessin, s.d. [1827]. Echelle 1:100, par Guillier. Lieu de conservation : Archives départementales du Jura, Montmorot. Cote : Sp 2368

Lieu de conservation : Archives départementales du Jura, Montmorot - Cote du document : Sp 2368

N° de l'illustration : 19903900028X

Date : 1990

Auteur : Yves Sancey

Reproduction soumise à autorisation du titulaire des droits d'exploitation

© Région Bourgogne-Franche-Comté, Inventaire du patrimoine



Logement patronal (B) et bâtiment du haut-fourneau en 1827 : coupe transversale.

39, Foucherans, 1 à 7 rue des Anciennes Forges

Source :

Dessin, s.d. [1827]. Détail de " Coupe et élévations des bâtiments de l'usine de Foucherans à Mr de Tinseau ",
échelle 1:100, par Guillier. Lieu de conservation : Archives départementales du Jura, Montmorot. Cote : Sp 2368
Lieu de conservation : Archives départementales du Jura, Montmorot - Cote du document : Sp 2368

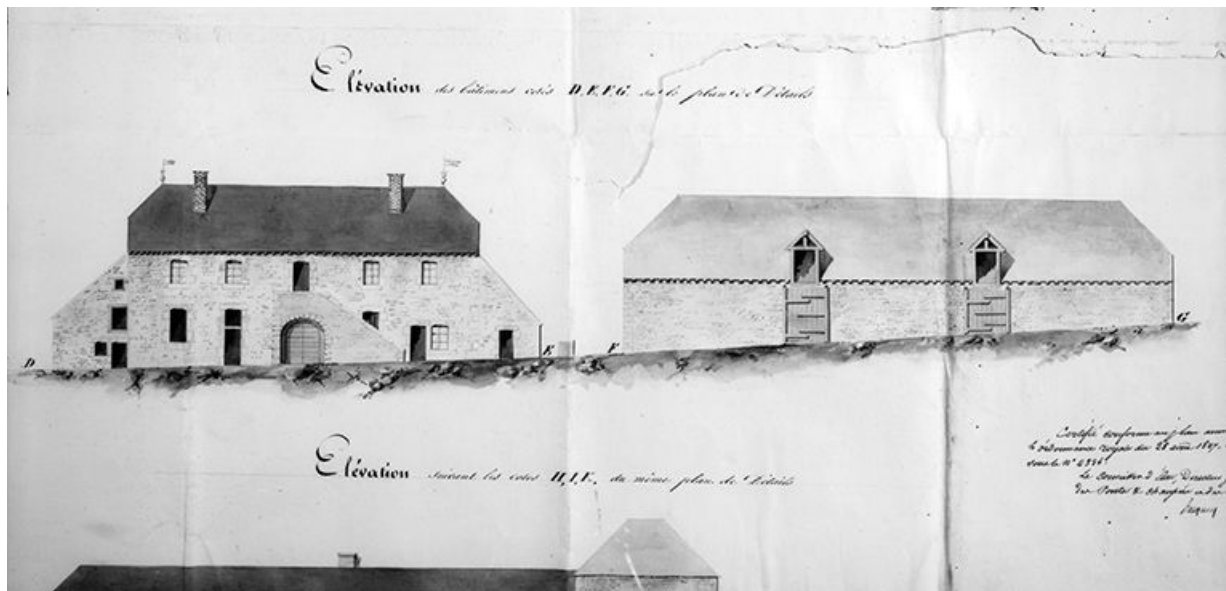
N° de l'illustration : 19903900029XA

Date : 1990

Auteur : Yves Sancey

Reproduction soumise à autorisation du titulaire des droits d'exploitation

© Région Bourgogne-Franche-Comté, Inventaire du patrimoine



Logement patronal (B) et halle à charbon (C) en 1827 : élévation antérieure.

39, Foucherans, 1 à 7 rue des Anciennes Forges

Source :

Dessin, s.d. [1827]. Détail de " Coupe et élévations des bâtimens de l'usine de Foucherans à Mr de Tinseau ", échelle 1:100, par Guillier. Lieu de conservation : Archives départementales du Jura, Montmorot. Cote : Sp 2368

Lieu de conservation : Archives départementales du Jura, Montmorot - Cote du document : Sp 2368

N° de l'illustration : 19903900030X

Date : 1990

Auteur : Yves Sancey

Reproduction soumise à autorisation du titulaire des droits d'exploitation

© Région Bourgogne-Franche-Comté, Inventaire du patrimoine



Bâtiment du haut-fourneau en 1827 : élévation postérieure.

39, Foucherans, 1 à 7 rue des Anciennes Forges

Source :

Dessin, s.d. [1827]. Détail de " Coupe et élévations des bâtimens de l'usine de Foucherans à Mr de Tinseau ", échelle 1:100, par Guillier. Lieu de conservation : Archives départementales du Jura, Montmorot. Cote : Sp 2368

Lieu de conservation : Archives départementales du Jura, Montmorot - Cote du document : Sp 2368

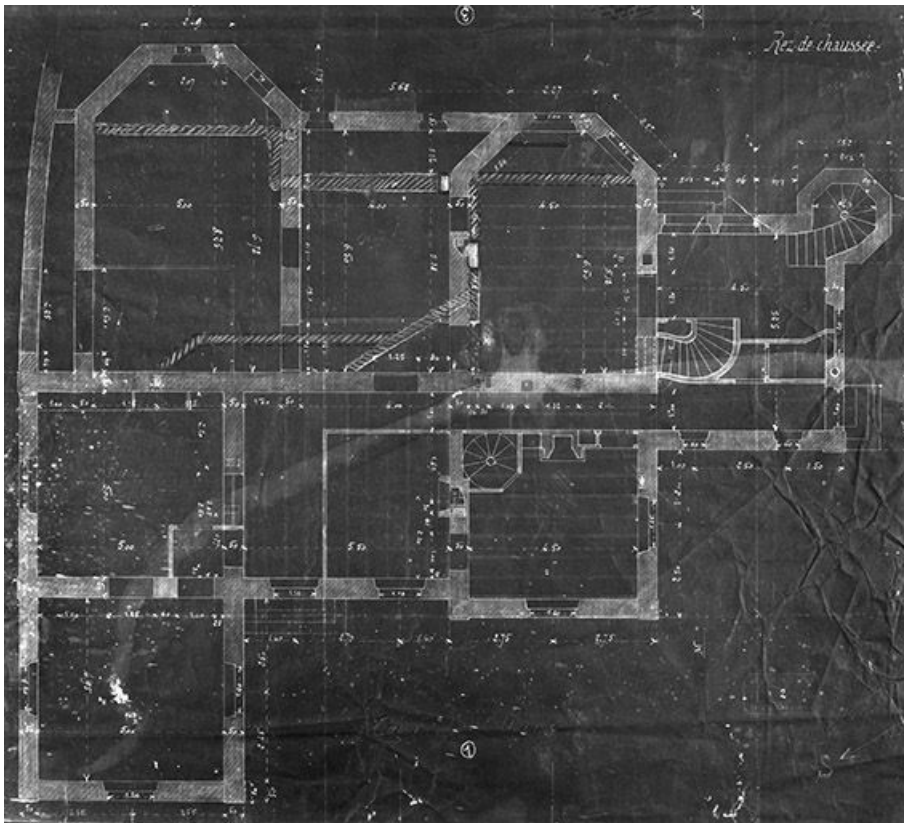
N° de l'illustration : 19903900031XA

Date : 1990

Auteur : Yves Sancey

Reproduction soumise à autorisation du titulaire des droits d'exploitation

© Région Bourgogne-Franche-Comté, Inventaire du patrimoine



Logement patronal (A) : plan au rez-de-chaussée.

39, Foucherans, 1 à 7 rue des Anciennes Forges

Source :

Dessin, s.d. [limite 19e siècle 20e siècle, entre 1897 et 1907], par Audemar-Guyon (constructeur). Lieu de

conservation : Archives communales, Foucherans

Lieu de conservation : Archives communales, Foucherans

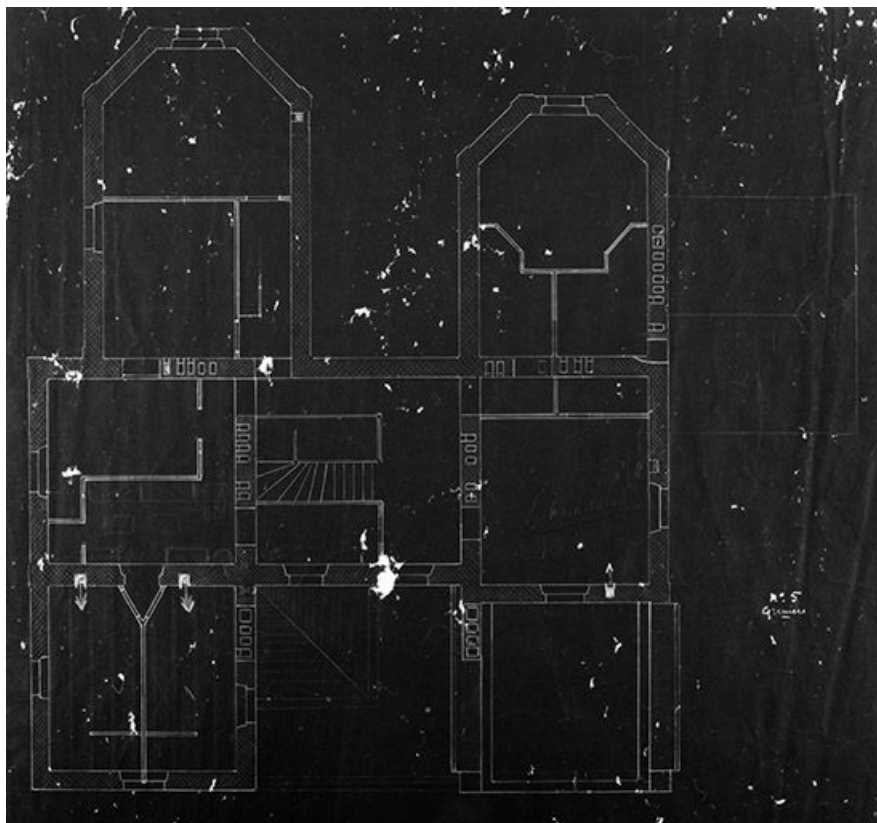
N° de l'illustration : 19893900314X

Date : 1989

Auteur : Jérôme Mongreville

Reproduction soumise à autorisation du titulaire des droits d'exploitation

© Région Bourgogne-Franche-Comté, Inventaire du patrimoine



Projet d'extension du logement patronal (A) : plan de l'étage en surcroît.

39, Foucherans, 1 à 7 rue des Anciennes Forges

Source :

Dessin, s.d. [limite 19e siècle 20e siècle, entre 1897 et 1907], par Audemar-Guyon (constructeur). Lieu de

conservation : Archives communales, Foucherans

Lieu de conservation : Archives communales, Foucherans

N° de l'illustration : 19893900315X

Date : 1989

Auteur : Jérôme Mongreville

Reproduction soumise à autorisation du titulaire des droits d'exploitation

© Région Bourgogne-Franche-Comté, Inventaire du patrimoine



Projet d'extension du logement patronal (A) : élévation latérale droite.

39, Foucherans, 1 à 7 rue des Anciennes Forges

Source :

Dessin, s.d. [limite 19e siècle 20e siècle, entre 1897 et 1907], par Audemar-Guyon (constructeur). Lieu de

conservation : Archives communales, Foucherans

Lieu de conservation : Archives communales, Foucherans

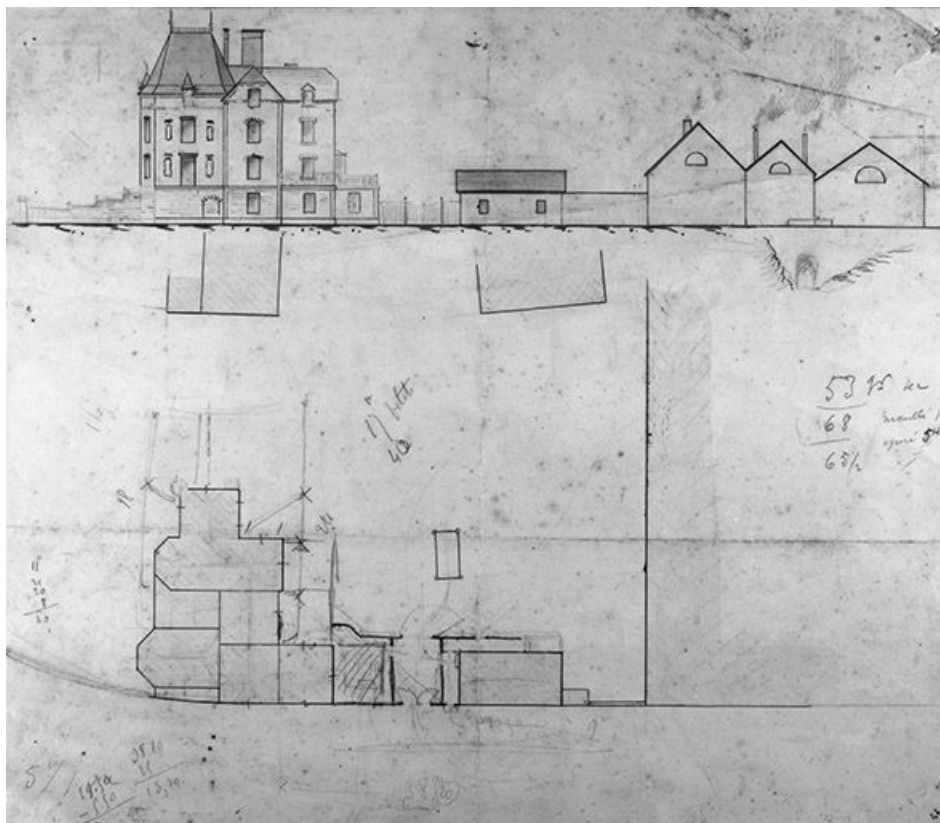
N° de l'illustration : 19893900316X

Date : 1989

Auteur : Jérôme Mongreville

Reproduction soumise à autorisation du titulaire des droits d'exploitation

© Région Bourgogne-Franche-Comté, Inventaire du patrimoine



Projet d'extension du logement patronal (A) : plan et élévation latérale droite.

39, Foucherans, 1 à 7 rue des Anciennes Forges

Source :

Dessin, s.d. [limite 19e siècle 20e siècle, entre 1897 et 1907], par Audemar-Guyon (constructeur). Lieu de

conservation : Archives communales, Foucherans

Lieu de conservation : Archives communales, Foucherans

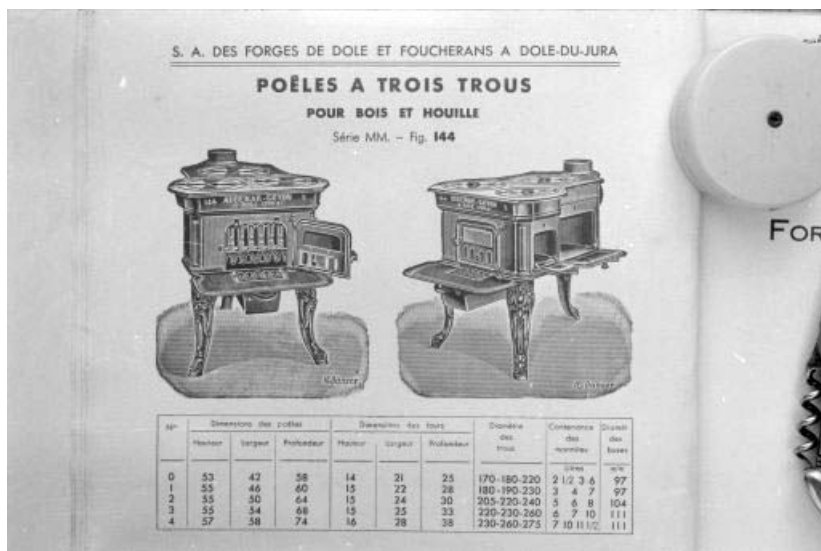
N° de l'illustration : 19893900317X

Date : 1989

Auteur : Jérôme Mongreville

Reproduction soumise à autorisation du titulaire des droits d'exploitation

© Région Bourgogne-Franche-Comté, Inventaire du patrimoine



Exemple de production de la fonderie : poêle à trois trous pour bois et houille, série MM.
39, Foucherans, 1 à 7 rue des Anciennes Forges

Source :

Dessin, s.d. [1er quart 20e siècle, après 1907], par Danzer, H. (dessinateur). Dans : " Le chauffage Audemar-Guyon Dole du Jura [...] Album n° 13 " [catalogue de production], Dole : impr. Delcey, s.d. [après 1907]. Lieu de conservation : collection particulière : Rémy Deï Tos, Foucherans (39)

Lieu de conservation : Collection particulière : Rémy Deï Tos, Foucherans (39)

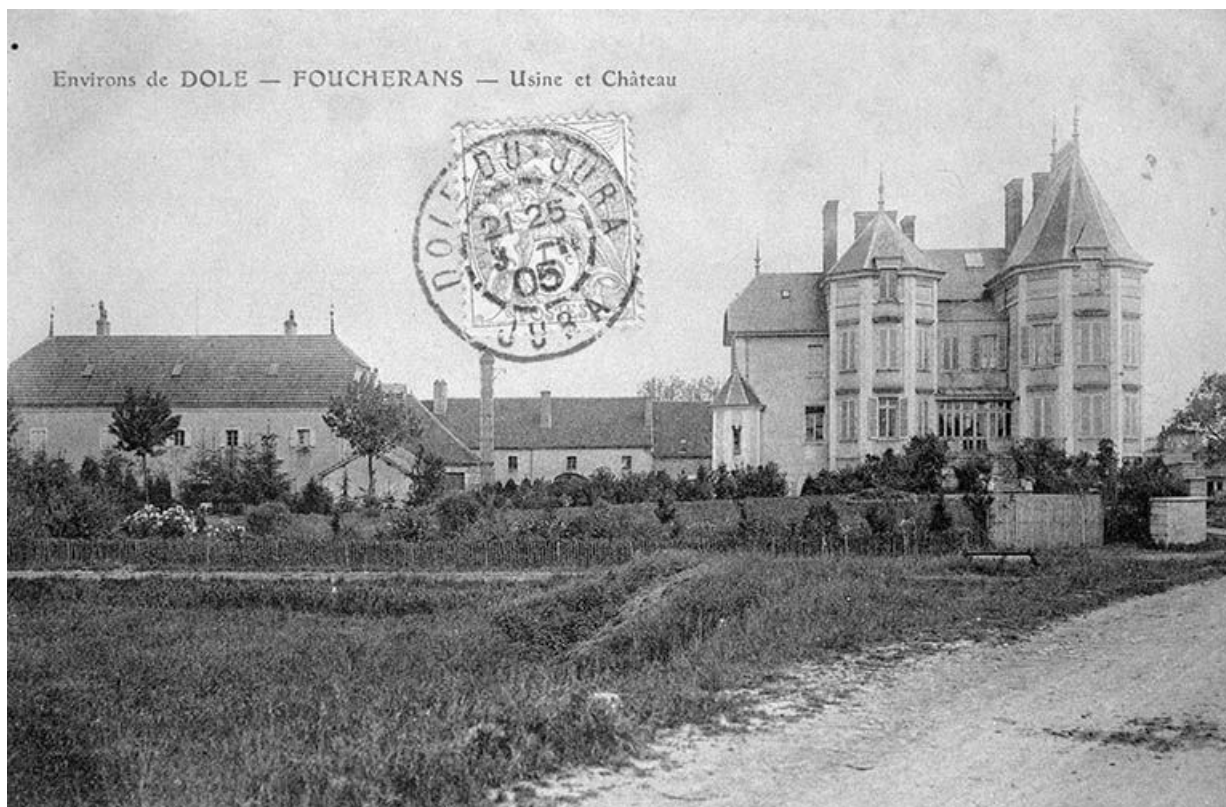
N° de l'illustration : 19903900207Z

Date : 1990

Auteur : Laurent Poupard

Reproduction soumise à autorisation du titulaire des droits d'exploitation

© Région Bourgogne-Franche-Comté, Inventaire du patrimoine



Environs de Dole - Foucherans - Usine et Château.

39, Foucherans, 1 à 7 rue des Anciennes Forges

Source :

Carte postale, s.d. [limite 19e siècle 20e siècle, vers 1900]. Lieu de conservation : collection particulière : Rémy Dei Tos, Foucherans (39)

Lieu de conservation : Collection particulière : Rémy Dei Tos, Foucherans (39)

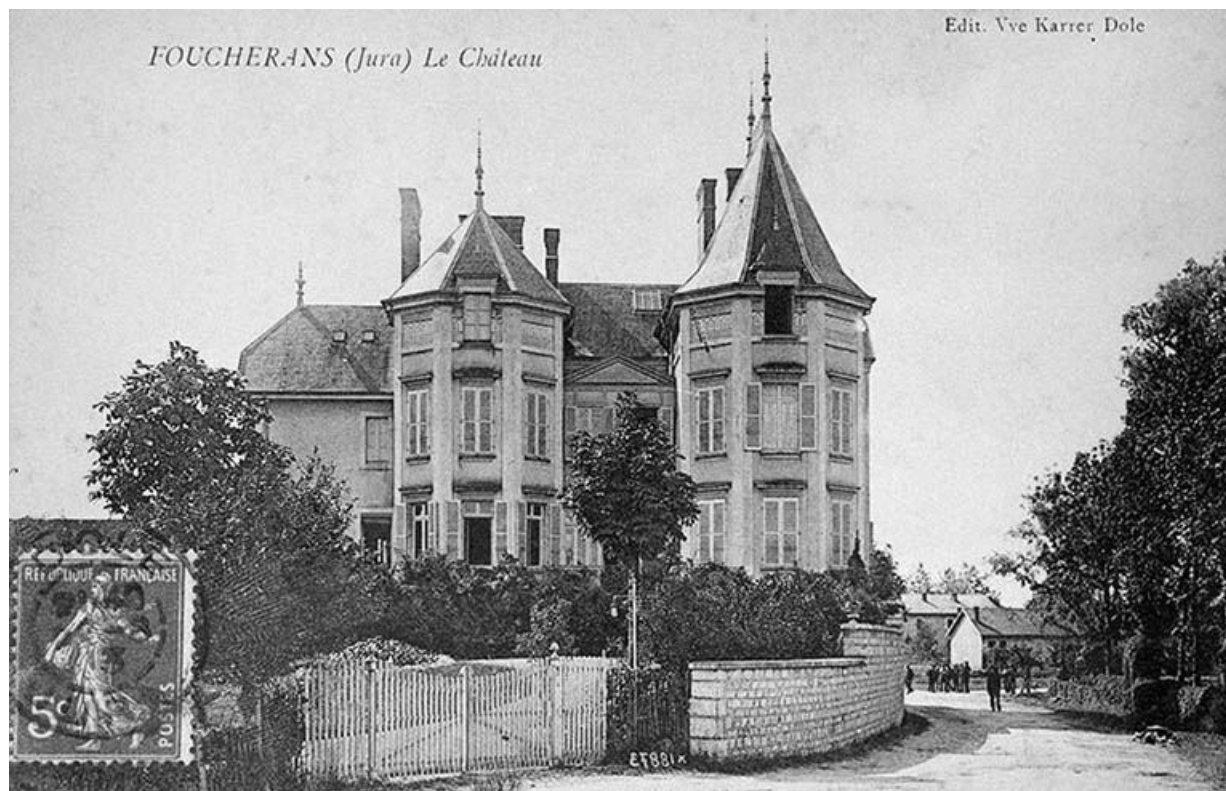
N° de l'illustration : 19893900332Z

Date : 1989

Auteur : Laurent Poupard (reproduction)

Reproduction soumise à autorisation du titulaire des droits d'exploitation

© Région Bourgogne-Franche-Comté, Inventaire du patrimoine



Foucherans (Jura). Le Château.

39, Foucherans, 1 à 7 rue des Anciennes Forges

Source :

Carte postale, s.d. [limite 19e siècle 20e siècle, vers 1900]. Lieu de conservation : collection particulière : Rémy Deï Tos, Foucherans (39)

Lieu de conservation : Collection particulière : Rémy Deï Tos, Foucherans (39)

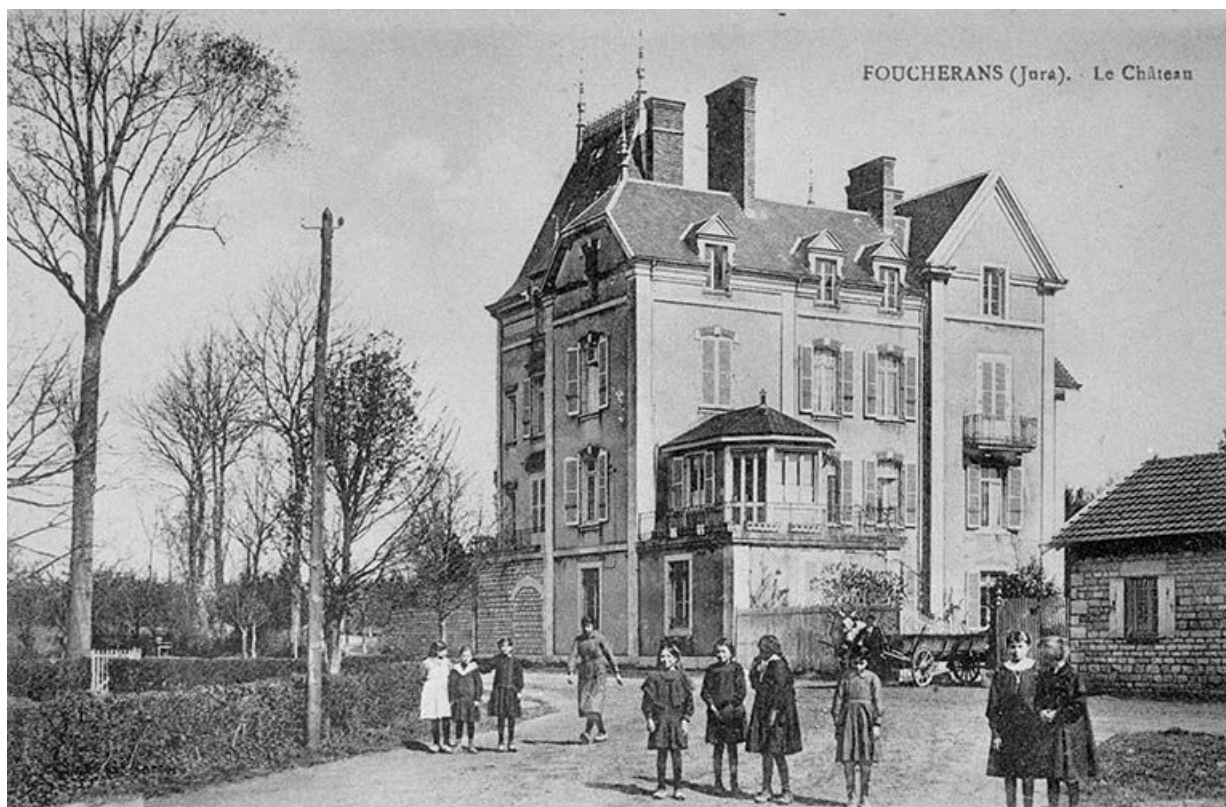
N° de l'illustration : 19893900333Z

Date : 1989

Auteur : Laurent Poupard (reproduction)

Reproduction soumise à autorisation du titulaire des droits d'exploitation

© Région Bourgogne-Franche-Comté, Inventaire du patrimoine



Foucherans (Jura). Le Château.

39, Foucherans, 1 à 7 rue des Anciennes Forges

Source :

Carte postale, s.d. [limite 19e siècle 20e siècle, vers 1900]. Lieu de conservation : collection particulière : Rémy Dei Tos, Foucherans (39)

Lieu de conservation : Collection particulière : Rémy Dei Tos, Foucherans (39)

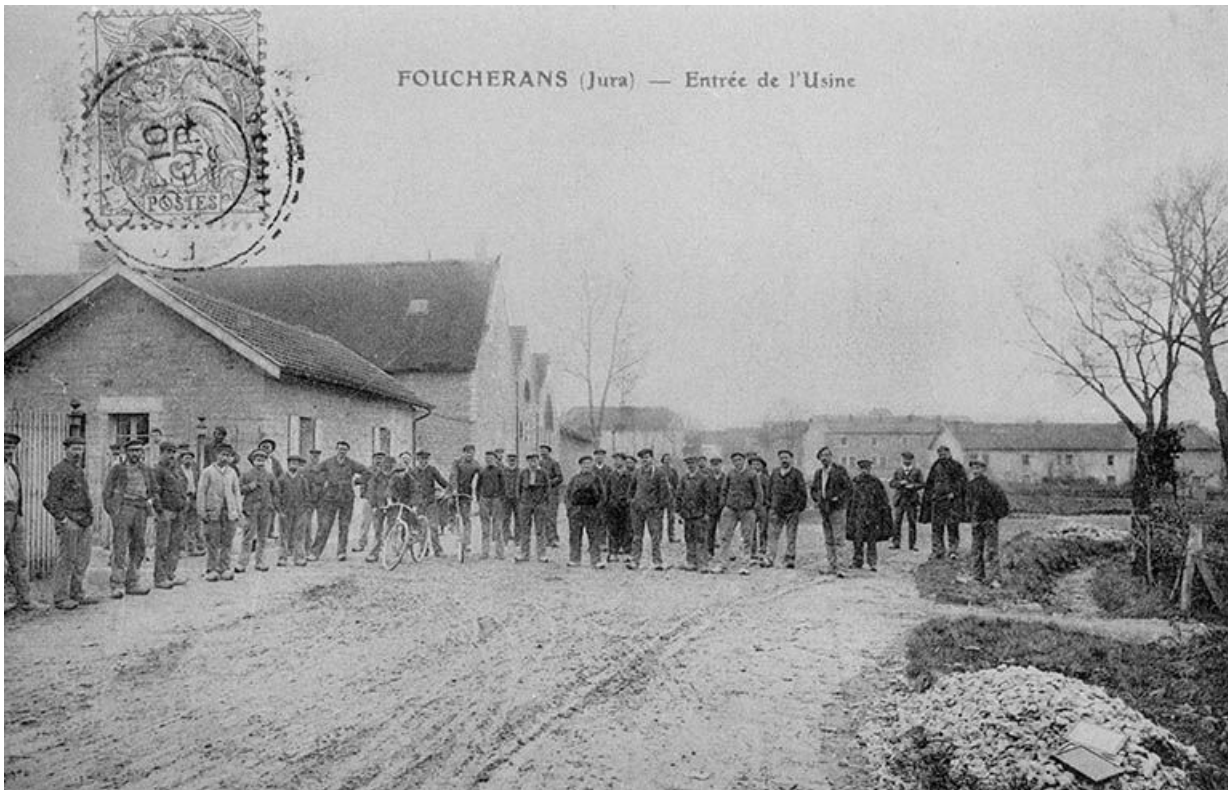
N° de l'illustration : 19893900334Z

Date : 1989

Auteur : Laurent Poupard (reproduction)

Reproduction soumise à autorisation du titulaire des droits d'exploitation

© Région Bourgogne-Franche-Comté, Inventaire du patrimoine



Foucherans (Jura) - Entrée de l'usine.

39, Foucherans, 1 à 7 rue des Anciennes Forges

Source :

Carte postale, s.d. [limite 19e siècle 20e siècle, vers 1900]. Lieu de conservation : collection particulière : Rémy Deï Tos, Foucherans (39)

Lieu de conservation : Collection particulière : Rémy Deï Tos, Foucherans (39)

N° de l'illustration : 19893900335Z

Date : 1989

Auteur : Laurent Poupard (reproduction)

Reproduction soumise à autorisation du titulaire des droits d'exploitation

© Région Bourgogne-Franche-Comté, Inventaire du patrimoine



Foucherans (Jura) - Entrée de l'usine.

39, Foucherans, 1 à 7 rue des Anciennes Forges

Source :

Carte postale, s.d. [limite 19e siècle 20e siècle, vers 1900]. Lieu de conservation : collection particulière : Rémy Deï Tos, Foucherans (39)

Lieu de conservation : Collection particulière : Rémy Deï Tos, Foucherans (39)

N° de l'illustration : 19893900336Z

Date : 1989

Auteur : Laurent Poupard (reproduction)

Reproduction soumise à autorisation du titulaire des droits d'exploitation

© Région Bourgogne-Franche-Comté, Inventaire du patrimoine



Foucherans (Jura) - Sortie des Ouvriers de la Fonderie.

39, Foucherans, 1 à 7 rue des Anciennes Forges

Source :

Carte postale, s.d. [limite 19e siècle 20e siècle, vers 1900]. Lieu de conservation : collection particulière : Rémy Deï Tos, Foucherans (39)

Lieu de conservation : Collection particulière : Rémy Deï Tos, Foucherans (39)

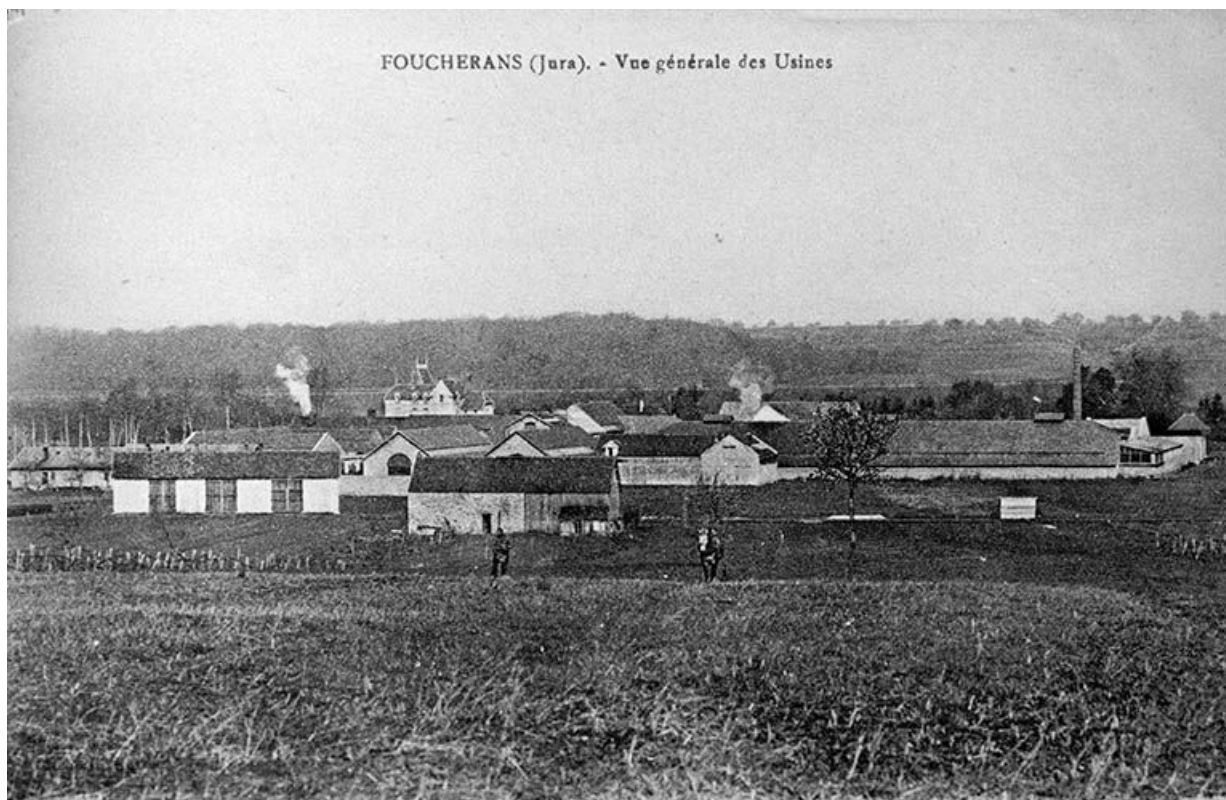
N° de l'illustration : 19893900337Z

Date : 1989

Auteur : Laurent Poupard (reproduction)

Reproduction soumise à autorisation du titulaire des droits d'exploitation

© Région Bourgogne-Franche-Comté, Inventaire du patrimoine



Foucherans (Jura). - Vue générale des Usines.
39, Foucherans, 1 à 7 rue des Anciennes Forges

Source :

Carte postale, s.d. [1ère moitié 20e siècle, vers 1930]. Lieu de conservation : collection particulière : Rémy Deï Tos, Foucherans (39)

Lieu de conservation : Collection particulière : Rémy Deï Tos, Foucherans (39)

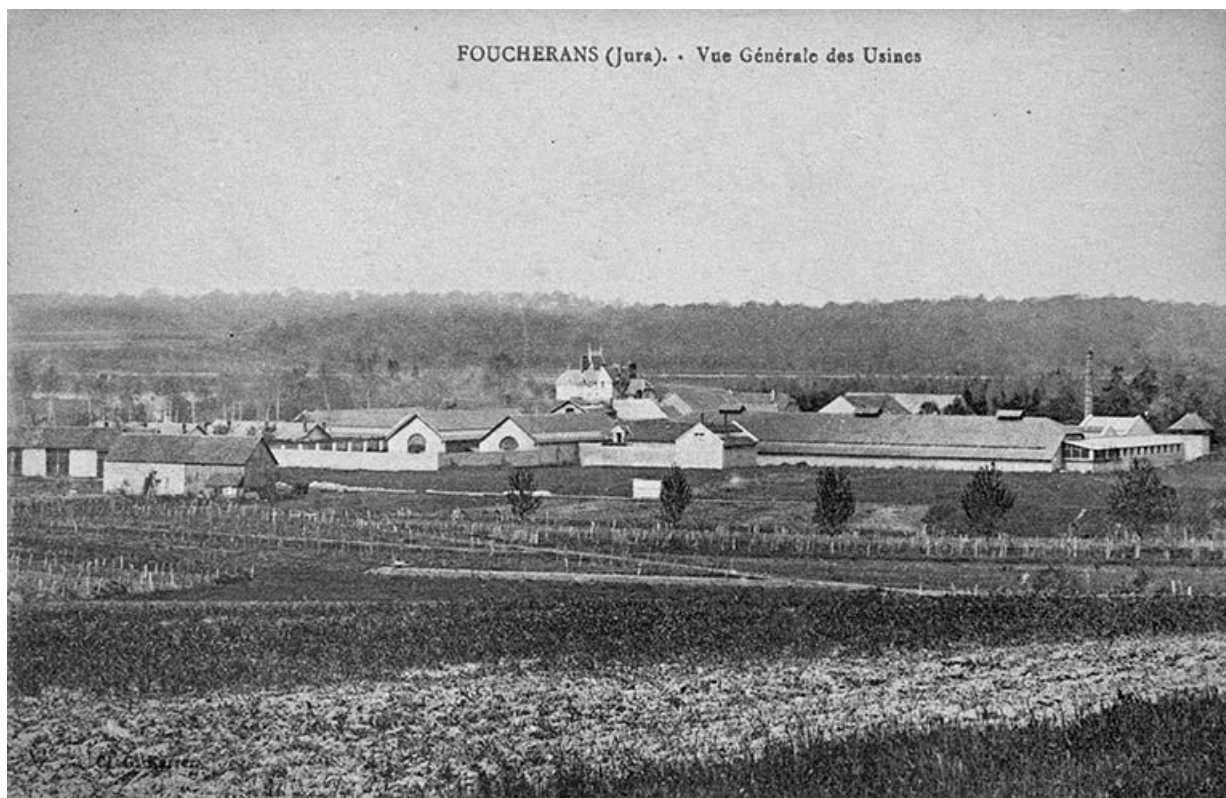
N° de l'illustration : 19893900330Z

Date : 1989

Auteur : Laurent Poupard (reproduction)

Reproduction soumise à autorisation du titulaire des droits d'exploitation

© Région Bourgogne-Franche-Comté, Inventaire du patrimoine



Foucherans (Jura). - Vue générale des Usines.

39, Foucherans, 1 à 7 rue des Anciennes Forges

Source :

Carte postale, s.d. [1ère moitié 20e siècle, vers 1930]. Lieu de conservation : collection particulière : Rémy Deï Tos, Foucherans (39)

Lieu de conservation : Collection particulière : Rémy Deï Tos, Foucherans (39)

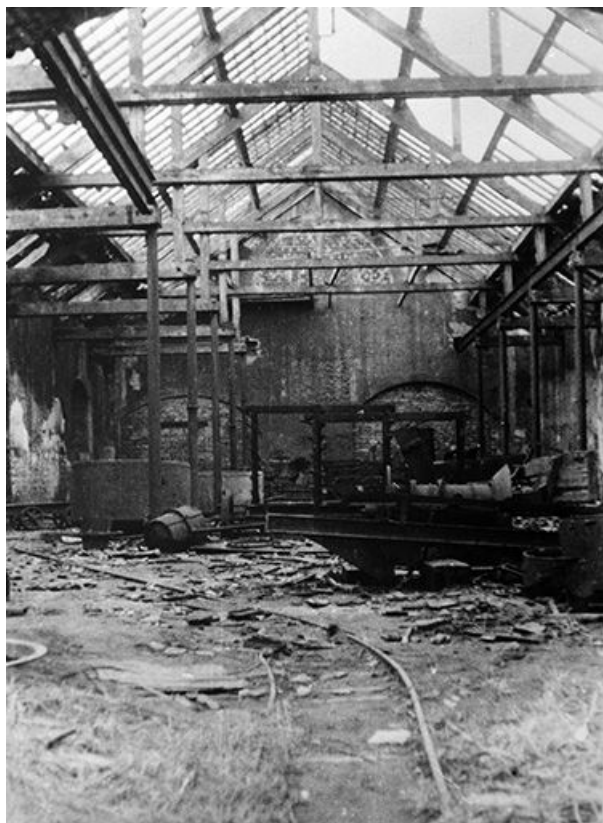
N° de l'illustration : 19893900331Z

Date : 1989

Auteur : Laurent Poupard (reproduction)

Reproduction soumise à autorisation du titulaire des droits d'exploitation

© Région Bourgogne-Franche-Comté, Inventaire du patrimoine



L'usine en ruines : intérieur d'un atelier de fabrication.

39, Foucherans, 1 à 7 rue des Anciennes Forges

Source :

Photographie, 1946. Lieu de conservation : Archives de la société Ménétreil et Cie, Foucherans (39)

Lieu de conservation : Archives de la société Ménétreil et Cie, Foucherans

N° de l'illustration : 19893900321X

Date : 1989

Auteur : Jérôme Mongreville (reproduction)

Reproduction soumise à autorisation du titulaire des droits d'exploitation

© Région Bourgogne-Franche-Comté, Inventaire du patrimoine



L'usine en ruines : intérieur d'un atelier de fabrication.

39, Foucherans, 1 à 7 rue des Anciennes Forges

Source :

Photographie, 1946. Lieu de conservation : Archives de la société Ménétreil et Cie, Foucherans (39)

Lieu de conservation : Archives de la société Ménétreil et Cie, Foucherans

N° de l'illustration : 19893900322X

Date : 1989

Auteur : Jérôme Mongreville (reproduction)

Reproduction soumise à autorisation du titulaire des droits d'exploitation

© Région Bourgogne-Franche-Comté, Inventaire du patrimoine



Façade antérieure du bâtiment (J).

39, Foucherans, 1 à 7 rue des Anciennes Forges

Source :

Photographie, s.d. [milieu 20e siècle, vers 1950], par Bignon, A. (photographe). Lieu de conservation : Archives de la société Ménétrel et Cie, Foucherans (39)

Lieu de conservation : Archives de la société Ménétrel et Cie, Foucherans

N° de l'illustration : 19893900323X

Date : 1989

Auteur : Jérôme Mongreville (reproduction)

Reproduction soumise à autorisation du titulaire des droits d'exploitation

© Région Bourgogne-Franche-Comté, Inventaire du patrimoine



Bâtiments (H et J) et bureau (ancien moulin).
39, Foucherans, 1 à 7 rue des Anciennes Forges

Source :

Photographie, s.d. [milieu 20e siècle, vers 1950], par Bignon, A. (photographe). Lieu de conservation : Archives de la société Ménetrel et Cie, Foucherans (39)

Lieu de conservation : Archives de la société Ménetrel et Cie, Foucherans

N° de l'illustration : 19893900324X

Date : 1989

Auteur : Jérôme Mongreville (reproduction)

Reproduction soumise à autorisation du titulaire des droits d'exploitation

© Région Bourgogne-Franche-Comté, Inventaire du patrimoine



Conserverie (atelier de fonderie F).

39, Foucherans, 1 à 7 rue des Anciennes Forges

Source :

Photographie, s.d. [milieu 20e siècle, vers 1950], par Bignon, A. (photographe). Lieu de conservation : Archives de la société Ménétrel et Cie, Foucherans (39)

Lieu de conservation : Archives de la société Ménétrel et Cie, Foucherans

N° de l'illustration : 19893900325X

Date : 1989

Auteur : Jérôme Mongreville (reproduction)

Reproduction soumise à autorisation du titulaire des droits d'exploitation

© Région Bourgogne-Franche-Comté, Inventaire du patrimoine



Conserverie (atelier de fonderie F) : mur pignon nord.

39, Foucherans, 1 à 7 rue des Anciennes Forges

Source :

Photographie, s.d. [milieu 20e siècle, vers 1950], par Bignon, A. (photographe). Lieu de conservation : Archives de la société Ménétrel et Cie, Foucherans (39)

Lieu de conservation : Archives de la société Ménétrel et Cie, Foucherans

N° de l'illustration : 19893900326X

Date : 1989

Auteur : Jérôme Mongreville (reproduction)

Reproduction soumise à autorisation du titulaire des droits d'exploitation

© Région Bourgogne-Franche-Comté, Inventaire du patrimoine



Conserverie (atelier de fonderie F1) : intérieur de l'arrivage.

39, Foucherans, 1 à 7 rue des Anciennes Forges

Source :

Photographie, s.d. [milieu 20e siècle, vers 1950], par Bignon, A. (photographe). Lieu de conservation : Archives de la société Ménetrel et Cie, Foucherans (39)

Lieu de conservation : Archives de la société Ménetrel et Cie, Foucherans

N° de l'illustration : 19893900327X

Date : 1989

Auteur : Jérôme Mongreville (reproduction)

Reproduction soumise à autorisation du titulaire des droits d'exploitation

© Région Bourgogne-Franche-Comté, Inventaire du patrimoine



Conserverie (atelier de fonderie F2) : intérieur de l'atelier de fabrication.

39, Foucherans, 1 à 7 rue des Anciennes Forges

Source :

Photographie, s.d. [milieu 20e siècle, vers 1950], par Bignon, A. (photographe). Lieu de conservation : Archives de la société Ménétreil et Cie, Foucherans (39)

Lieu de conservation : Archives de la société Ménétreil et Cie, Foucherans (39)

N° de l'illustration : 19893900328X

Date : 1989

Auteur : Jérôme Mongreville (reproduction)

Reproduction soumise à autorisation du titulaire des droits d'exploitation

© Région Bourgogne-Franche-Comté, Inventaire du patrimoine



Conserverie : intérieur de l'atelier de fabrication (C) vers 1964.

39, Foucherans, 1 à 7 rue des Anciennes Forges

Source :

Photographie, 1964. Chaîne de décorticage à gauche, de triage à droite. Lieu de conservation : Archives de la société Ménétrel et Cie, Foucherans (39)

Lieu de conservation : Archives de la société Ménétrel et Cie, Foucherans

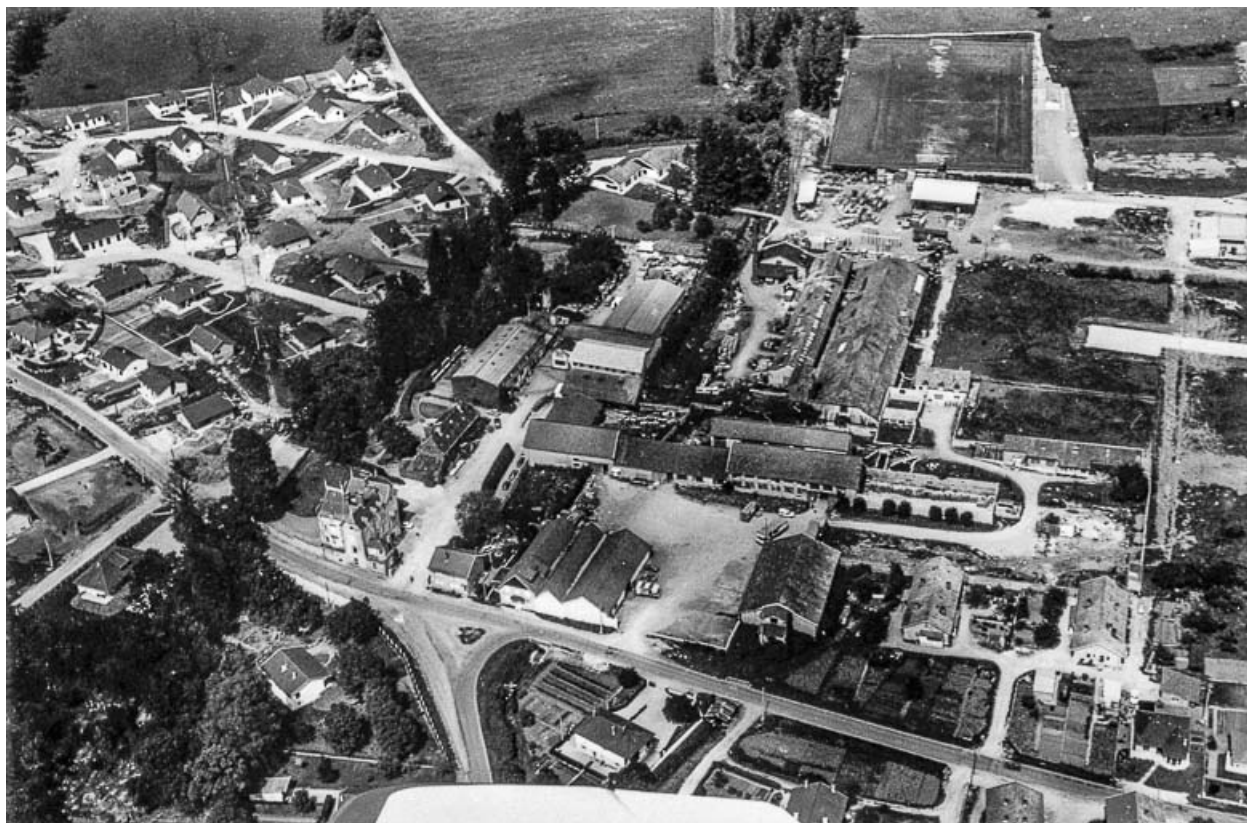
N° de l'illustration : 19893900329X

Date : 1989

Auteur : Jérôme Mongreville (reproduction)

Reproduction soumise à autorisation du titulaire des droits d'exploitation

© Région Bourgogne-Franche-Comté, Inventaire du patrimoine



Vue d'ensemble depuis l'ouest (vue aérienne).
39, Foucherans, 1 à 7 rue des Anciennes Forges

Source :

Photographie, s.d. [4e quart 20e siècle, vers 1979]. Lieu de conservation : collection particulière : Rémy Deï Tos, Foucherans (39)

Lieu de conservation : Collection particulière : Rémy Deï Tos, Foucherans (39)

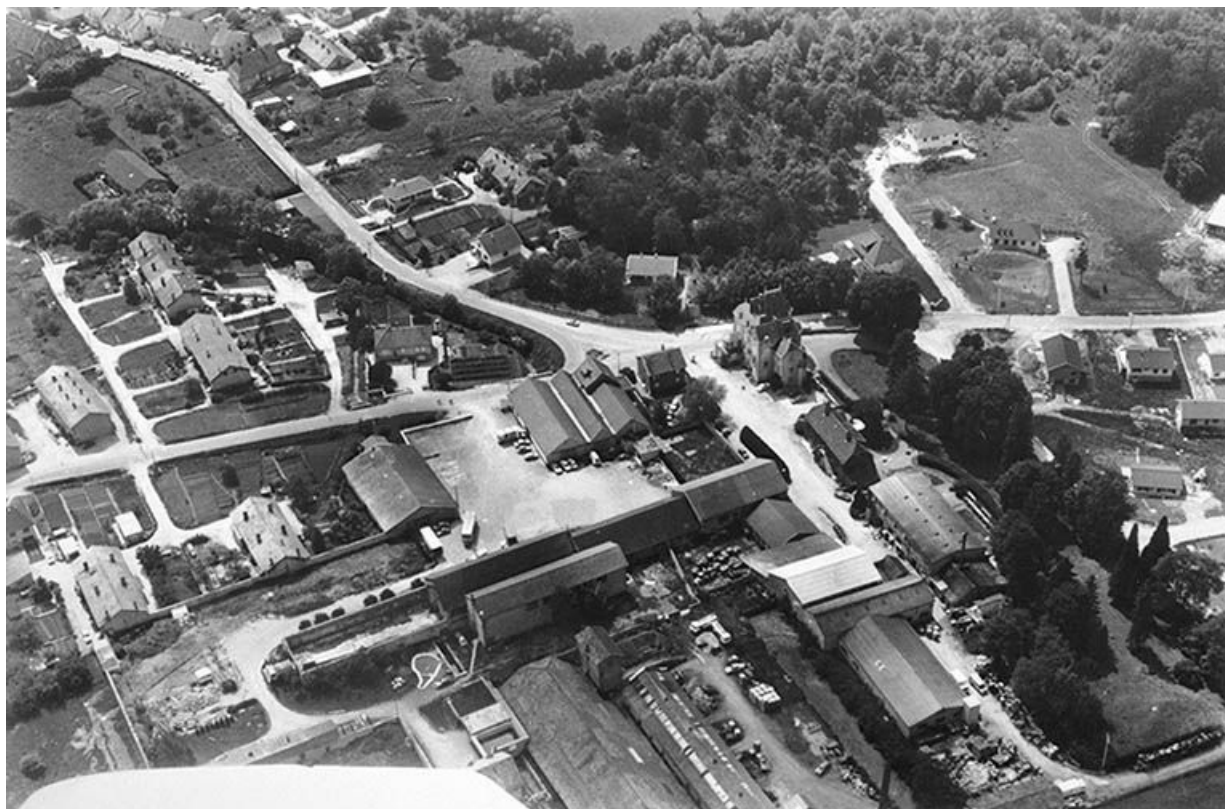
N° de l'illustration : 19893900608Z

Date : 1989

Auteur : Jean-Pierre Bévalot (reproduction)

Reproduction soumise à autorisation du titulaire des droits d'exploitation

© Région Bourgogne-Franche-Comté, Inventaire du patrimoine



Vue d'ensemble depuis l'est (vue aérienne).
39, Foucherans, 1 à 7 rue des Anciennes Forges

Source :

Photographie, s.d. [4e quart 20e siècle, vers 1979], par Deï Tos, Rémy (instituteur). Lieu de conservation : collection particulière : Rémy Deï Tos, Foucherans (39)

Lieu de conservation : Collection particulière : Rémy Deï Tos, Foucherans (39)

N° de l'illustration : 19893900609ZC

Date : 1989

Auteur : Jean-Pierre Bévalot (reproduction)

Reproduction soumise à autorisation du titulaire des droits d'exploitation

© Région Bourgogne-Franche-Comté, Inventaire du patrimoine



Vue aérienne du village et de l'usine depuis l'est.

39, Foucherans, 1 à 7 rue des Anciennes Forges

N° de l'illustration : 19903900274XA

Date : 1990

Auteur : Yves Sancey

Reproduction soumise à autorisation du titulaire des droits d'exploitation

© Région Bourgogne-Franche-Comté, Inventaire du patrimoine



Vue aérienne de l'usine depuis le sud-est.

39, Foucherans, 1 à 7 rue des Anciennes Forges

N° de l'illustration : 19903900275XA

Date : 1990

Auteur : Yves Sancey

Reproduction soumise à autorisation du titulaire des droits d'exploitation

© Région Bourgogne-Franche-Comté, Inventaire du patrimoine



Vue aérienne de l'usine depuis le sud-est (vue rapprochée).

39, Foucherans, 1 à 7 rue des Anciennes Forges

N° de l'illustration : 19903900276XA

Date : 1990

Auteur : Yves Sancey

Reproduction soumise à autorisation du titulaire des droits d'exploitation

© Région Bourgogne-Franche-Comté, Inventaire du patrimoine



Vue d'ensemble depuis le sud-ouest.

39, Foucherans, 1 à 7 rue des Anciennes Forges

N° de l'illustration : 19893900613ZA

Date : 1989

Auteur : Laurent Poupard

Reproduction soumise à autorisation du titulaire des droits d'exploitation

© Région Bourgogne-Franche-Comté, Inventaire du patrimoine



Logement patronal (A) et conciergerie vus de l'ouest.

39, Foucherans, 1 à 7 rue des Anciennes Forges

N° de l'illustration : 19893900614ZA

Date : 1989

Auteur : Laurent Poupard

Reproduction soumise à autorisation du titulaire des droits d'exploitation

© Région Bourgogne-Franche-Comté, Inventaire du patrimoine



Façade latérale gauche du logement patronal (A).
39, Foucherans, 1 à 7 rue des Anciennes Forges

N° de l'illustration : 19893900615ZA

Date : 1989

Auteur : Laurent Poupard

Reproduction soumise à autorisation du titulaire des droits d'exploitation

© Région Bourgogne-Franche-Comté, Inventaire du patrimoine



Logement patronal (A) : escalier dans-oeuvre.
39, Foucherans, 1 à 7 rue des Anciennes Forges

N° de l'illustration : 19893900616X

Date : 1989

Auteur : Yves Sancey

Reproduction soumise à autorisation du titulaire des droits d'exploitation

© Région Bourgogne-Franche-Comté, Inventaire du patrimoine



Logement patronal (A) : escalier dans-oeuvre.

39, Foucherans, 1 à 7 rue des Anciennes Forges

N° de l'illustration : 19893900617X

Date : 1989

Auteur : Yves Sancey

Reproduction soumise à autorisation du titulaire des droits d'exploitation

© Région Bourgogne-Franche-Comté, Inventaire du patrimoine



Logement patronal (A) : le salon (actuellement salle des mariages).

39, Foucherans, 1 à 7 rue des Anciennes Forges

N° de l'illustration : 19893900618X

Date : 1989

Auteur : Yves Sancey

Reproduction soumise à autorisation du titulaire des droits d'exploitation

© Région Bourgogne-Franche-Comté, Inventaire du patrimoine



Logement patronal (A), salon : détail des moulures du dessus-de-porte et du plafond.

39, Foucherans, 1 à 7 rue des Anciennes Forges

N° de l'illustration : 19893900619X

Date : 1989

Auteur : Yves Sancey

Reproduction soumise à autorisation du titulaire des droits d'exploitation

© Région Bourgogne-Franche-Comté, Inventaire du patrimoine



Logement patronal (B) vu de trois quarts gauche.

39, Foucherans, 1 à 7 rue des Anciennes Forges

N° de l'illustration : 19893900620ZA

Date : 1989

Auteur : Laurent Poupard

Reproduction soumise à autorisation du titulaire des droits d'exploitation

© Région Bourgogne-Franche-Comté, Inventaire du patrimoine



Façade postérieure du logement patronal (B).
39, Foucherans, 1 à 7 rue des Anciennes Forges

N° de l'illustration : 19893900621ZA

Date : 1989

Auteur : Laurent Poupard

Reproduction soumise à autorisation du titulaire des droits d'exploitation

© Région Bourgogne-Franche-Comté, Inventaire du patrimoine



Logement patronal (B) : le salon au rez-de-chaussée.

39, Foucherans, 1 à 7 rue des Anciennes Forges

N° de l'illustration : 19893900622Z

Date : 1989

Auteur : Laurent Poupard

Reproduction soumise à autorisation du titulaire des droits d'exploitation

© Région Bourgogne-Franche-Comté, Inventaire du patrimoine



Logement patronal (B) : le salon au rez-de-chaussée.

39, Foucherans, 1 à 7 rue des Anciennes Forges

N° de l'illustration : 19893900623Z

Date : 1989

Auteur : Laurent Poupard

Reproduction soumise à autorisation du titulaire des droits d'exploitation

© Région Bourgogne-Franche-Comté, Inventaire du patrimoine



Conserverie Ménétreil : atelier de fabrication 3 (ancien magasin industriel C) vu de trois quarts gauche.
39, Foucherans, 1 à 7 rue des Anciennes Forges

N° de l'illustration : 19893900624Z

Date : 1989

Auteur : Laurent Poupard

Reproduction soumise à autorisation du titulaire des droits d'exploitation

© Région Bourgogne-Franche-Comté, Inventaire du patrimoine



Conserverie Ménétreil, atelier de fabrication (3) : premier tri des escargots.
39, Foucherans, 1 à 7 rue des Anciennes Forges

N° de l'illustration : 19893900625Z

Date : 1989

Auteur : Laurent Poupard

Reproduction soumise à autorisation du titulaire des droits d'exploitation

© Région Bourgogne-Franche-Comté, Inventaire du patrimoine



Conserverie Ménétreel, atelier de fabrication (3) : marmites de première cuisson.

39, Foucherans, 1 à 7 rue des Anciennes Forges

N° de l'illustration : 19893900626Z

Date : 1989

Auteur : Laurent Poupard

Reproduction soumise à autorisation du titulaire des droits d'exploitation

© Région Bourgogne-Franche-Comté, Inventaire du patrimoine



Conserverie Ménétreil, magasin industriel 11 (ancien magasin des fontes et modèles D).
39, Foucherans, 1 à 7 rue des Anciennes Forges

N° de l'illustration : 19893900627Z

Date : 1989

Auteur : Laurent Poupard

Reproduction soumise à autorisation du titulaire des droits d'exploitation

© Région Bourgogne-Franche-Comté, Inventaire du patrimoine



Atelier de moulage (E) et extrémité de la fonderie (F).

39, Foucherans, 1 à 7 rue des Anciennes Forges

N° de l'illustration : 19893900628ZA

Date : 1989

Auteur : Laurent Poupard

Reproduction soumise à autorisation du titulaire des droits d'exploitation

© Région Bourgogne-Franche-Comté, Inventaire du patrimoine



Magasin de commerce BUT (ancienne fonderie F2 et F3) vu de trois quarts gauche.

39, Foucherans, 1 à 7 rue des Anciennes Forges

N° de l'illustration : 19893900629Z

Date : 1989

Auteur : Laurent Poupard

Reproduction soumise à autorisation du titulaire des droits d'exploitation

© Région Bourgogne-Franche-Comté, Inventaire du patrimoine



Fonderie (F) et chaufferie (P) vues de l'est.

39, Foucherans, 1 à 7 rue des Anciennes Forges

N° de l'illustration : 19893900630Z

Date : 1989

Auteur : Laurent Poupard

Reproduction soumise à autorisation du titulaire des droits d'exploitation

© Région Bourgogne-Franche-Comté, Inventaire du patrimoine



Chaudière (P) et atelier de fabrication (N) vus de l'est.

39, Foucherans, 1 à 7 rue des Anciennes Forges

N° de l'illustration : 19893900631ZA

Date : 1989

Auteur : Laurent Poupard

Reproduction soumise à autorisation du titulaire des droits d'exploitation

© Région Bourgogne-Franche-Comté, Inventaire du patrimoine



Ateliers de fabrication L, M et N (fabrique de palettes Bourgeois : 5, 7, 9 et 10), vus de trois quarts gauche.
39, Foucherans, 1 à 7 rue des Anciennes Forges

N° de l'illustration : 19893900632Z

Date : 1989

Auteur : Laurent Poupard

Reproduction soumise à autorisation du titulaire des droits d'exploitation

© Région Bourgogne-Franche-Comté, Inventaire du patrimoine



Ateliers de fabrication L, M et N (fabrique de palettes Bourgeois : 5, 7, 9 et 10), vus de trois quarts droit.
39, Foucherans, 1 à 7 rue des Anciennes Forges

N° de l'illustration : 19893900633Z

Date : 1989

Auteur : Laurent Poupard

Reproduction soumise à autorisation du titulaire des droits d'exploitation

© Région Bourgogne-Franche-Comté, Inventaire du patrimoine



Fabrique de palettes Bourgeois : intérieur de l'atelier de fabrication 9 (ancien atelier N).
39, Foucherans, 1 à 7 rue des Anciennes Forges

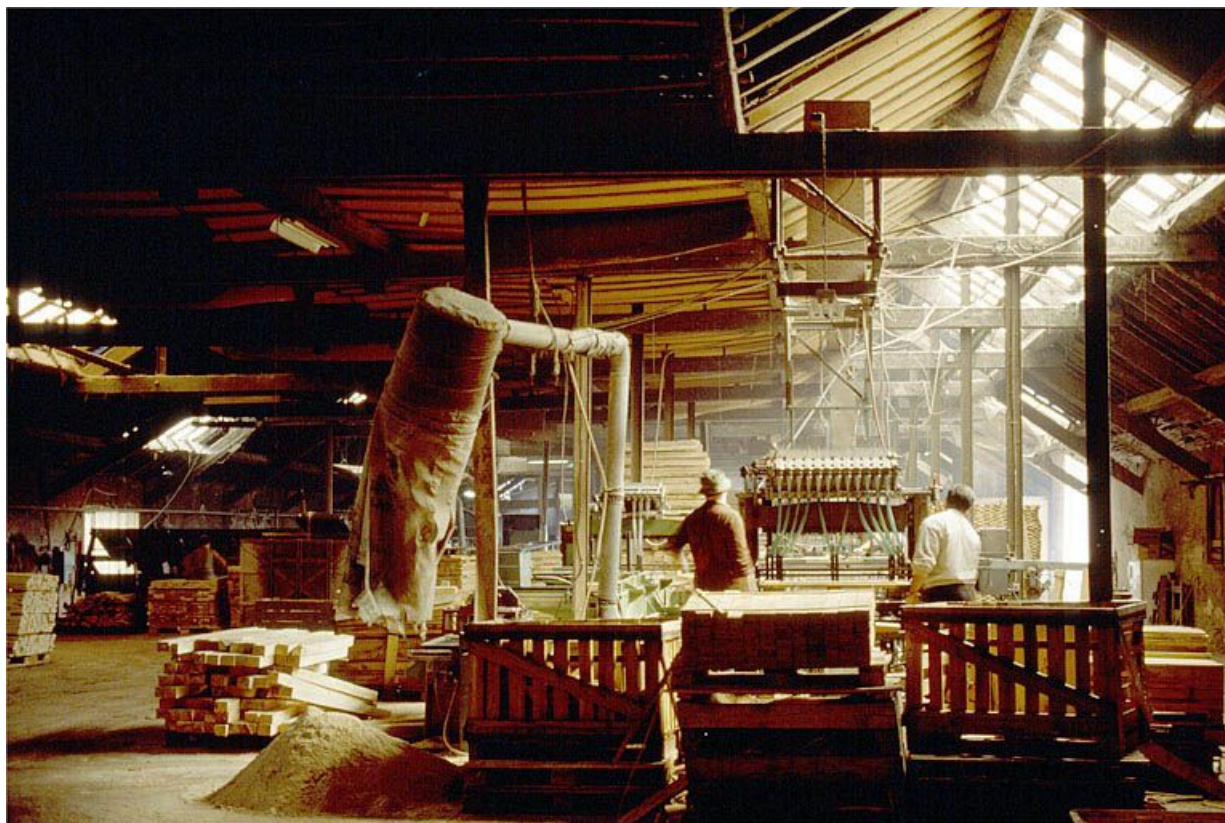
N° de l'illustration : 19893900634Z

Date : 1989

Auteur : Laurent Poupard

Reproduction soumise à autorisation du titulaire des droits d'exploitation

© Région Bourgogne-Franche-Comté, Inventaire du patrimoine



Fabrique de palettes Bourgeois, atelier de fabrication (9) : ouvriers au travail.
39, Foucherans, 1 à 7 rue des Anciennes Forges

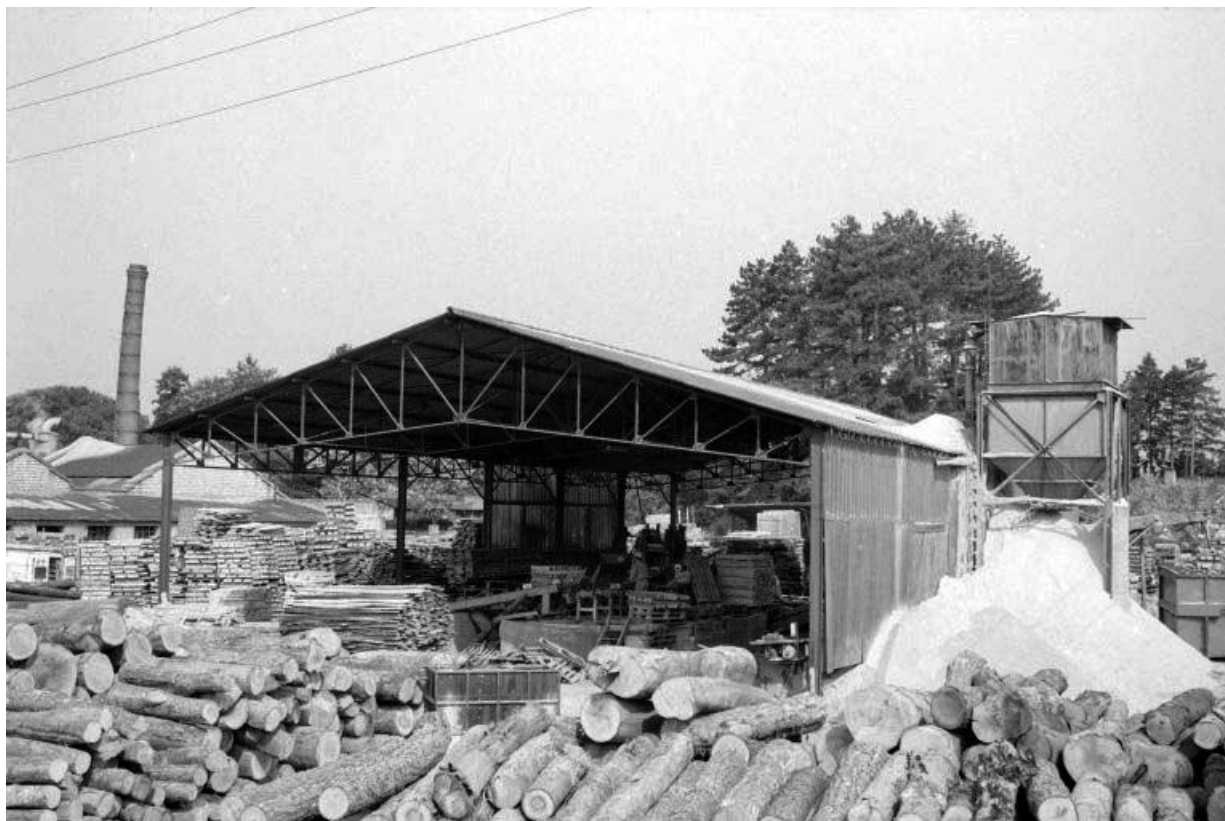
N° de l'illustration : 19893900635ZA

Date : 1989

Auteur : Laurent Poupard

Reproduction soumise à autorisation du titulaire des droits d'exploitation

© Région Bourgogne-Franche-Comté, Inventaire du patrimoine



Fabrique de palettes Bourgeois : atelier de la scie (3) et silo à sciure (4).
39, Foucherans, 1 à 7 rue des Anciennes Forges

N° de l'illustration : 19893900636Z

Date : 1989

Auteur : Laurent Poupard

Reproduction soumise à autorisation du titulaire des droits d'exploitation

© Région Bourgogne-Franche-Comté, Inventaire du patrimoine



Vue d'ensemble de la cité ouvrière, depuis le nord.

39, Foucherans, 1 à 7 rue des Anciennes Forges

N° de l'illustration : 19893900637ZA

Date : 1989

Auteur : Laurent Poupard

Reproduction soumise à autorisation du titulaire des droits d'exploitation

© Région Bourgogne-Franche-Comté, Inventaire du patrimoine



Maison de la cité ouvrière (46-58, rue des Anciennes forges) vue de l'est. Cadastre : 1980 AK 168 à 172.
39, Foucherans, 1 à 7 rue des Anciennes Forges

N° de l'illustration : 19893900638ZA

Date : 1989

Auteur : Laurent Poupard

Reproduction soumise à autorisation du titulaire des droits d'exploitation

© Région Bourgogne-Franche-Comté, Inventaire du patrimoine



Maison de la cité ouvrière (4-30, rue des Anciennes forges) vue de l'est. Cadastre : 1980 AK 157.
39, Foucherans, 1 à 7 rue des Anciennes Forges

N° de l'illustration : 19893900639ZA

Date : 1989

Auteur : Laurent Poupard

Reproduction soumise à autorisation du titulaire des droits d'exploitation

© Région Bourgogne-Franche-Comté, Inventaire du patrimoine



Maison de la cité ouvrière (12-26, rue des Anciennes forges) vue de l'est. Cadastre : 1980 AK 146, 149, 152, 208 à 210.
39, Foucherans, 1 à 7 rue des Anciennes Forges

N° de l'illustration : 19893900640ZA

Date : 1989

Auteur : Laurent Poupard

Reproduction soumise à autorisation du titulaire des droits d'exploitation

© Région Bourgogne-Franche-Comté, Inventaire du patrimoine



Maison de la cité ouvrière (10, rue de la Paix) vue du sud. Cadastre : 1980 AK 15.
39, Foucherans, 1 à 7 rue des Anciennes Forges

N° de l'illustration : 19893900641ZA

Date : 1989

Auteur : Laurent Poupard

Reproduction soumise à autorisation du titulaire des droits d'exploitation

© Région Bourgogne-Franche-Comté, Inventaire du patrimoine



Logement de contremaître (Y) vu du sud-ouest. Cadastre : 1980 AK 134, 135, 139, 187.
39, Foucherans, 1 à 7 rue des Anciennes Forges

N° de l'illustration : 19893900642ZA

Date : 1989

Auteur : Laurent Poupard

Reproduction soumise à autorisation du titulaire des droits d'exploitation

© Région Bourgogne-Franche-Comté, Inventaire du patrimoine



Logement de contremaître (Y) vu de face.

39, Foucherans, 1 à 7 rue des Anciennes Forges

N° de l'illustration : 19893900643ZA

Date : 1989

Auteur : Laurent Poupard

Reproduction soumise à autorisation du titulaire des droits d'exploitation

© Région Bourgogne-Franche-Comté, Inventaire du patrimoine



Ferme (W) dite "la maison Belin" vue de trois quarts droit. Cadastre : 1980 AI 31.
39, Foucherans, 1 à 7 rue des Anciennes Forges

N° de l'illustration : 19893900644Z

Date : 1989

Auteur : Laurent Poupard

Reproduction soumise à autorisation du titulaire des droits d'exploitation

© Région Bourgogne-Franche-Comté, Inventaire du patrimoine