

## BRIQUETERIE, TUILERIE EMILE JACOB

Bourgogne-Franche-Comté, Jura  
Commenailles  
la Tuilerie

Dossier IA00125861 réalisé en  
1989

Auteur(s) : Laurent Poupard



### Historique

1912, création de la société Usine céramique de l'ancien Comté de Bourgogne, qui devient tuileries Emile Jacob en 1920. Construction de la briqueterie suivant les plans de l'architecte Edmond Malo. Remontage d'une maison bourguignonne du 15e siècle pour servir de logement patronal. Début de fabrication des tuiles après 1922. 8000 t de produits en 1925, écoulés par voie ferrée. S.A.R.L. créée en 1946, transformée en S.A. en 1955. Agrandissements de l'usine en 1924, 1957, 1968 (entreprise Ravoyard), 1976, 1979 et 1984 (entreprise Rochet Frères). Rachat par la société IRB en 1987 (14 000 m<sup>2</sup> couverts). Production : 50 000 t en 1988. Nouvelles extensions en 1988 et 1989 sur la commune de Vincent (D 519, 521, 560, 562, 564, 566, 568, 569). 1922, four Hoffmann dit four Simon. Machine à vapeur remplacée en 1925 par un moteur Ruston, production d'électricité jusque vers 1945. 1959, 2e four Hoffmann, remplacé en 1968 par un four Lingl. 1979, 3 presses pour la fabrication des tuiles, 3 pour les accessoires de couverture. 1980, four construit par l'usine. 1988, nouvelle chaîne de fabrication automatique et four bassin. Une soixantaine d'ouvriers en 1912, 80 en 2 huit en 1970, 100 personnes en 3 huit en 1989. Existence d'un fonds d'archives privées.

**Période(s) principale(s) :** 1er quart 20e siècle / 2e quart 20e siècle / 3e quart 20e siècle / 4e quart 20e siècle

**Période(s) secondaire(s) :** 15e siècle

**Auteur(s) de l'oeuvre :**

Edmond Malo (architecte, attribution par travaux historiques)

**Emploi et déplacement :**

**emploi :**

### Description

Murs alliant moellon calcaire et brique pour les ateliers de fabrication bordant la route. Ouvert par des baies en arc déprimé et des lanterneaux, celui au nord-ouest a un étage de soubassement, un rez-de-chaussée surélevé et un comble à surcroît. Pan de fer pour les entrepôts industriels, avec hourdis de brique pour les bâtiments des fours Hoffmann et Lingl, avec parpaing de béton pour celui du four bassin. Logement patronal : pan de bois et hourdis de brique.

### Éléments descriptifs

**Murs :** calcaire, brique, béton, métal, bois, moellon, parpaing de béton, pan de fer, pan de bois, enduit, essentage de tôle

**Toit :** tuile mécanique, ciment amiante en couverture, tuile plate, tôle ondulée

**Étages :** étage de soubassement, rez-de-chaussée surélevé, comble à surcroît

**Couvrement :** charpente métallique apparente, charpente en bois apparente

**Élévation :** élévation à travées

**Typologie :** baie rectangulaire, baie avec arc déprimé

**Énergie utilisée :** énergie thermique produite sur place, énergie électrique achetée, énergie électrique produite sur place, moteur électrique

### Sources documentaires

## Documents figurés

- **Le séchoir et ses perchets " .**

Le séchoir et ses " perchets ". Photographie, 1955.

Lieu de conservation : Collection particulière

- **Façade ouest de l'usine, milieu des années 1920.**

Façade ouest de l'usine, milieu des années 1920. Photographie, s.d. [1925]. Dans : " Le Jura ", s.l. [Paris] : s.n. [L'illustration Economique et Financière], 1925, p. 70.

- **Déchargement du four Hoffmann, 1955**

Déchargement du four Hoffmann, photographie, s.n., 1955.

Lieu de conservation : Collection particulière

- **Ateliers et cheminée vus de l'est.**

Ateliers et cheminée vus de l'est. Photographie, 1955.

Lieu de conservation : Collection particulière

- **Stockage des tuiles cuites en plein air.**

Stockage des tuiles cuites en plein air. Photographie, 1955.

Lieu de conservation : Collection particulière

- **Ateliers et cheminée vus du nord.**

Ateliers et cheminée vus du nord. Photographie, 1955.

Lieu de conservation : Collection particulière

- **Vue d'ensemble prise de la gare de Commenailles, milieu des années 1920.**

Vue d'ensemble prise de la gare de Commenailles, milieu des années 1920. Photographie, s.d. [1925]. Dans : " Le Jura ", s.l. [Paris] : s.n. [L'illustration Economique et Financière], 1925, p. 70.

- **Coupe transversale de l'atelier de fabrication (A).**

Coupe transversale de l'atelier de fabrication (A). Dessin, s.d. [1ère moitié 20e siècle].

Lieu de conservation : Archives de la société des Tuileries Emile Jacob, Commenailles

## Informations complémentaires

- **Voir le dossier numérisé :** <https://patrimoine.bourgognefranchecomte.fr/gtrudov/IA00125861/index.htm>

**Éléments remarquables :** atelier de fabrication

**Thématiques :** patrimoine industriel du Jura

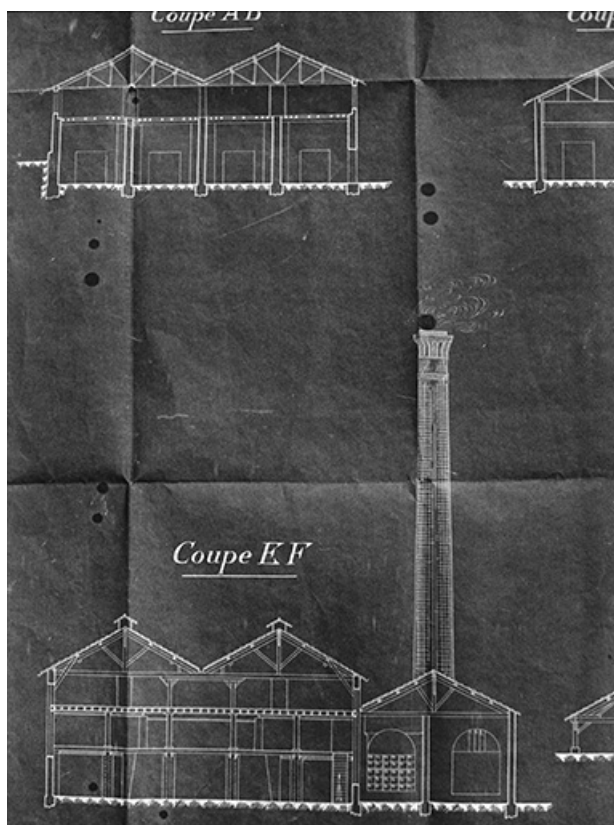
**Aire d'étude et canton :** Jura

**Complément de localisation :** oeuvre située en partie sur la commune Vincent

**Dénomination :** briqueterie, tuilerie

**Parties constituantes non étudiées :** bureau, transformateur, atelier de fabrication, four industriel, pièce de séchage, excavation, entrepôt industriel, magasin industriel, aire des produits manufacturés, aire des déchets, atelier de réparation, logement patronal, logement d'ouvriers, infirmerie, cantine, local syndical, local du comité d'entreprise, stationnement, cour, parc, remise

© Région Bourgogne-Franche-Comté, Inventaire du patrimoine



**Coupe transversale de l'atelier de fabrication (A).**

39, Commenailles, lieudit : la Tuilerie

**Source :**

**Dessin, s.d. [1ère moitié 20e siècle]. Lieu de conservation : Archives de la société des Tuileries Emile Jacob, Commenailles**

Lieu de conservation : Archives de la société des Tuileries Emile Jacob, Commenailles

N° de l'illustration : 19793900404Z

Date : 1979

Auteur : Jack Dumont

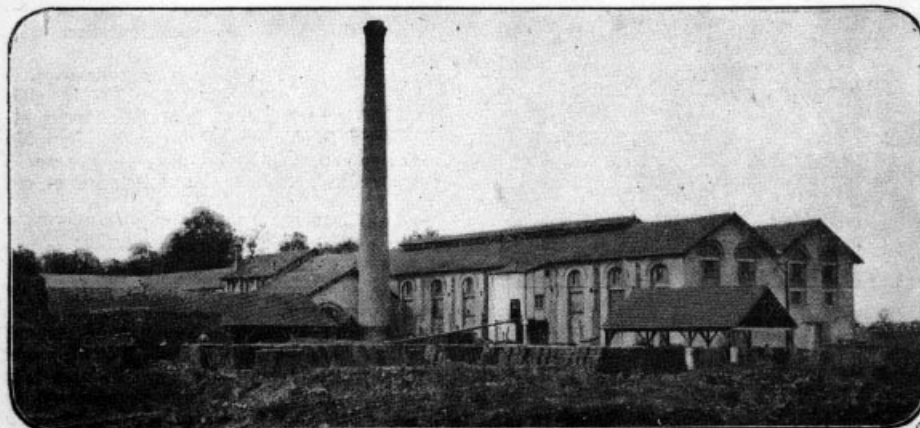
Reproduction soumise à autorisation du titulaire des droits d'exploitation

© Région Bourgogne-Franche-Comté, Inventaire du patrimoine

outillage des plus modernes, elle suit les traces de  
finée dont la réputation n'est plus à établir.  
ce à la qualité exceptionnelle de ses argiles, les  
uits de cette tuilerie sont remarquables, tant pour  
impermeabilité que pour leur très grande résis-  
à la gelée, conditions qui les font rechercher et

pleines et creuses, briques à plancher, etc...

Sa situation au centre même de ses carrières et  
principales régions d'utilisation de ses produits,  
que son raccordement avec la Compagnie P.-L.-M.,  
cette usine dans les conditions les plus favorables  
double point de vue : fabrication et expédition.



VUE D'ENSEMBLE PRISE DE LA GARE DE COMMENAILLES

**Vue d'ensemble prise de la gare de Commenailles, milieu des années 1920.**

39, Commenailles, lieudit : la Tuilerie

**Source :**

**Photographie, s.d. [1925]. Dans : " Le Jura ", s.l. [Paris] : s.n. [L'illustration Economique et Financière], 1925, p. 70.**

N° de l'illustration : 19903900361X

Date : 1990

Auteur : Yves Sancey (reproduction)

Reproduction soumise à autorisation du titulaire des droits d'exploitation

© Région Bourgogne-Franche-Comté, Inventaire du patrimoine



**Façade ouest de l'usine, milieu des années 1920.**

39, Commenailles, lieudit : la Tuilerie

**Source :**

**Photographie, s.d. [1925]. Dans : " Le Jura ", s.l. [Paris] : s.n. [L'illustration Economique et Financière], 1925, p. 70.**

N° de l'illustration : 19903900362X

Date : 1990

Auteur : Yves Sancey (reproduction)

Reproduction soumise à autorisation du titulaire des droits d'exploitation

© Région Bourgogne-Franche-Comté, Inventaire du patrimoine



**Ateliers et cheminée vus du nord.**

39, Commenailles, lieudit : la Tuilerie

**Source :**

**Photographie, 1955. Lieu de conservation : collection particulière**

Lieu de conservation : Collection particulière

N° de l'illustration : 19893900062X

Date : 1989

Auteur : Jérôme Mongreville (reproduction)

Reproduction soumise à autorisation du titulaire des droits d'exploitation

© Région Bourgogne-Franche-Comté, Inventaire du patrimoine



**Ateliers et cheminée vus de l'est.**

39, Commenailles, lieudit : la Tuilerie

**Source :**

**Photographie, 1955. Lieu de conservation : collection particulière**

Lieu de conservation : Collection particulière

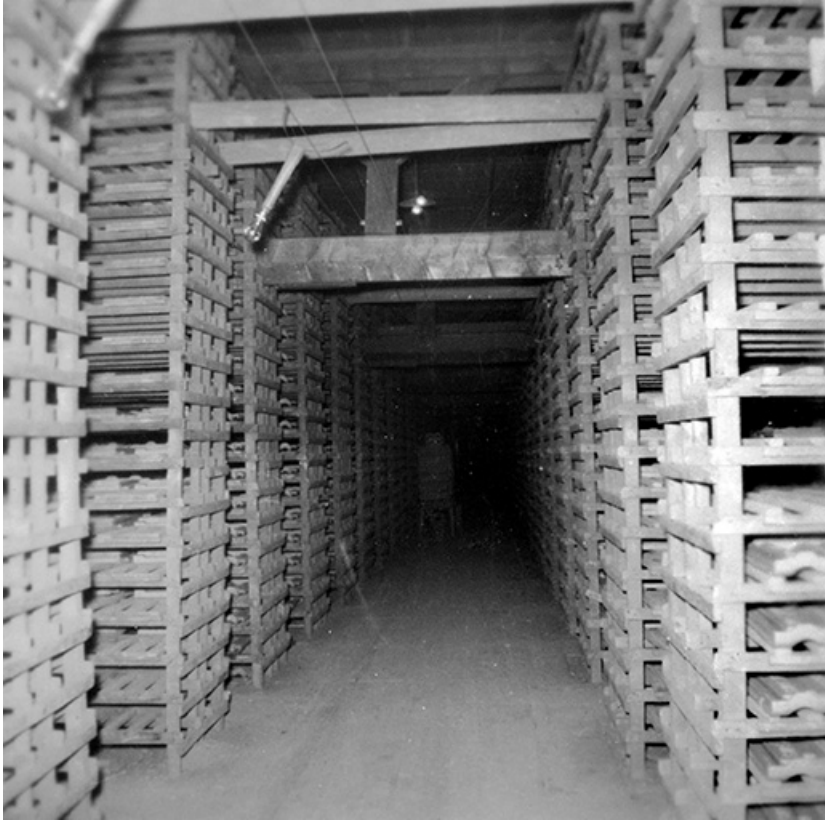
N° de l'illustration : 19893900063X

Date : 1989

Auteur : Jérôme Mongreville (reproduction)

Reproduction soumise à autorisation du titulaire des droits d'exploitation

© Région Bourgogne-Franche-Comté, Inventaire du patrimoine



**Le séchoir et ses " perchets ".**

39, Commenailles, lieudit : la Tuilerie

**Source :**

**Photographie, 1955. Lieu de conservation : collection particulière**

Lieu de conservation : Collection particulière

N° de l'illustration : 19893900064X

Date : 1989

Auteur : Jérôme Mongreville (reproduction)

Reproduction soumise à autorisation du titulaire des droits d'exploitation

© Région Bourgogne-Franche-Comté, Inventaire du patrimoine



Déchargement du four Hoffmann.

**Source :**

**Photographie, 1955. Lieu de conservation : collection particulière**

Lieu de conservation : Collection particulière

N° de l'illustration : 19893900065X

Date : 1989

Auteur : Jérôme Mongreville

Reproduction soumise à autorisation du titulaire des droits d'exploitation

© Région Bourgogne-Franche-Comté, Inventaire du patrimoine



**Stockage des tuiles cuites en plein air.**

39, Commenailles, lieudit : la Tuilerie

**Source :**

**Photographie, 1955. Lieu de conservation : collection particulière**

Lieu de conservation : Collection particulière

N° de l'illustration : 19893900066X

Date : 1989

Auteur : Jérôme Mongreville (reproduction)

Reproduction soumise à autorisation du titulaire des droits d'exploitation

© Région Bourgogne-Franche-Comté, Inventaire du patrimoine



**Vue aérienne depuis l'est.**

N° de l'illustration : 19903900262XA

Date : 1990

Auteur : Yves Sancey

Reproduction soumise à autorisation du titulaire des droits d'exploitation

© Région Bourgogne-Franche-Comté, Inventaire du patrimoine



**Vue d'ensemble depuis le sud.**

39, Commenailles, lieudit : la Tuilerie

N° de l'illustration : 19893900043ZA

Date : 1989

Auteur : Laurent Poupard

Reproduction soumise à autorisation du titulaire des droits d'exploitation

© Région Bourgogne-Franche-Comté, Inventaire du patrimoine



**Vue d'ensemble depuis l'ouest.**

39, Commenailles, lieudit : la Tuilerie

N° de l'illustration : 19893900042ZA

Date : 1989

Auteur : Laurent Poupard

Reproduction soumise à autorisation du titulaire des droits d'exploitation

© Région Bourgogne-Franche-Comté, Inventaire du patrimoine



**Bureau (N) et salle de réunion (N').**

39, Commenailles, lieudit : la Tuilerie

N° de l'illustration : 19893900049Z

Date : 1989

Auteur : Laurent Poupard

Reproduction soumise à autorisation du titulaire des droits d'exploitation

© Région Bourgogne-Franche-Comté, Inventaire du patrimoine



**Atelier de fabrication (A), vu de l'ouest.**

39, Commenailles, lieudit : la Tuilerie

N° de l'illustration : 19893900046ZA

Date : 1989

Auteur : Laurent Poupard

Reproduction soumise à autorisation du titulaire des droits d'exploitation

© Région Bourgogne-Franche-Comté, Inventaire du patrimoine



**Ateliers de fabrication (A et B), vus du sud.**

39, Commenailles, lieudit : la Tuilerie

N° de l'illustration : 19893900044ZA

Date : 1989

Auteur : Laurent Poupard

Reproduction soumise à autorisation du titulaire des droits d'exploitation

© Région Bourgogne-Franche-Comté, Inventaire du patrimoine



**Atelier (A) : façade sur route.**

N° de l'illustration : 19893900045ZA

Date : 1989

Auteur : Laurent Poupard

Reproduction soumise à autorisation du titulaire des droits d'exploitation

© Région Bourgogne-Franche-Comté, Inventaire du patrimoine



**Atelier (A) : détail d'une travée large.**

39, Commenailles, lieudit : la Tuilerie

N° de l'illustration : 19893900047Z

Date : 1989

Auteur : Laurent Poupard

Reproduction soumise à autorisation du titulaire des droits d'exploitation

© Région Bourgogne-Franche-Comté, Inventaire du patrimoine



**Atelier (A) : détail d'une travée étroite.**

39, Commenailles, lieudit : la Tuilerie

N° de l'illustration : 19893900048ZA

Date : 1989

Auteur : Laurent Poupard

Reproduction soumise à autorisation du titulaire des droits d'exploitation

© Région Bourgogne-Franche-Comté, Inventaire du patrimoine



**Atelier (A) : presse et ancien four Hoffmann.**

39, Commenailles, lieudit : la Tuilerie

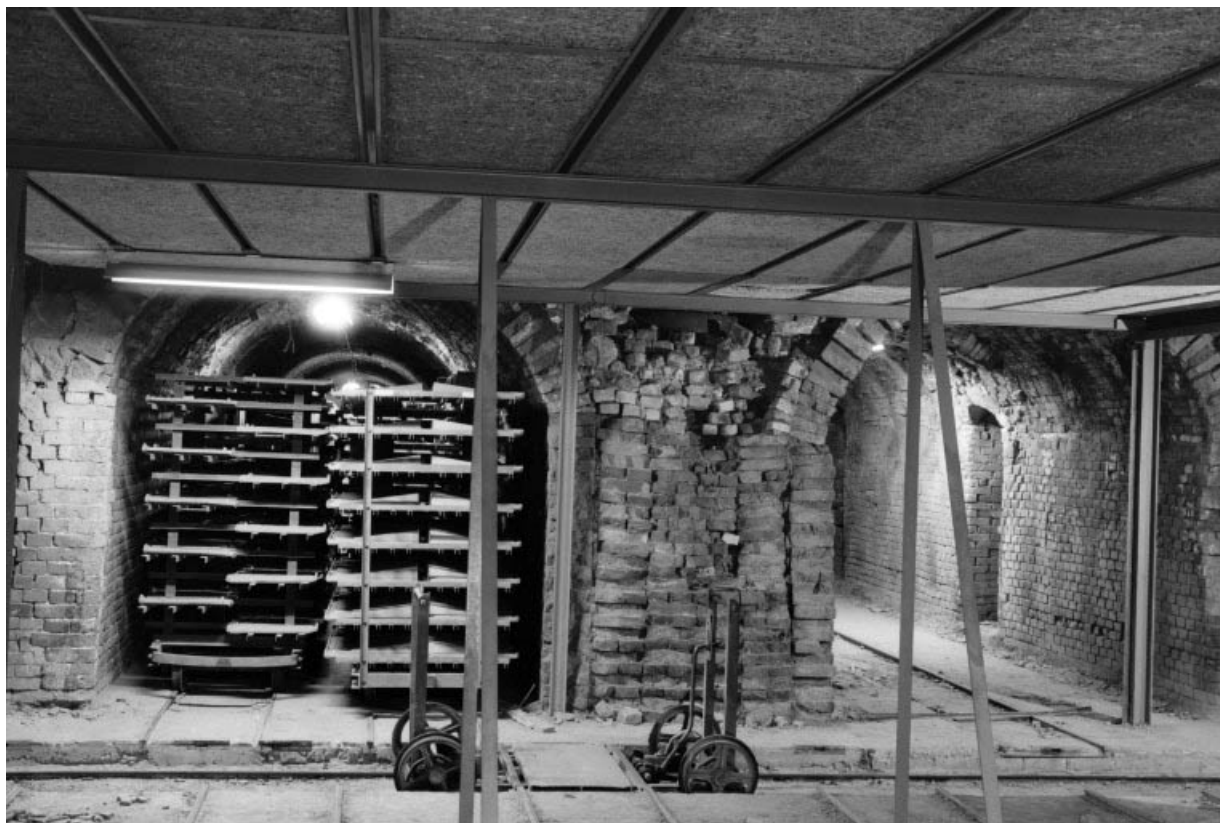
N° de l'illustration : 19893900051Z

Date : 1989

Auteur : Laurent Poupard

Reproduction soumise à autorisation du titulaire des droits d'exploitation

© Région Bourgogne-Franche-Comté, Inventaire du patrimoine



**Atelier (A) : ancien four Hoffmann (dû à la société Simon).**

39, Commenailles, lieudit : la Tuilerie

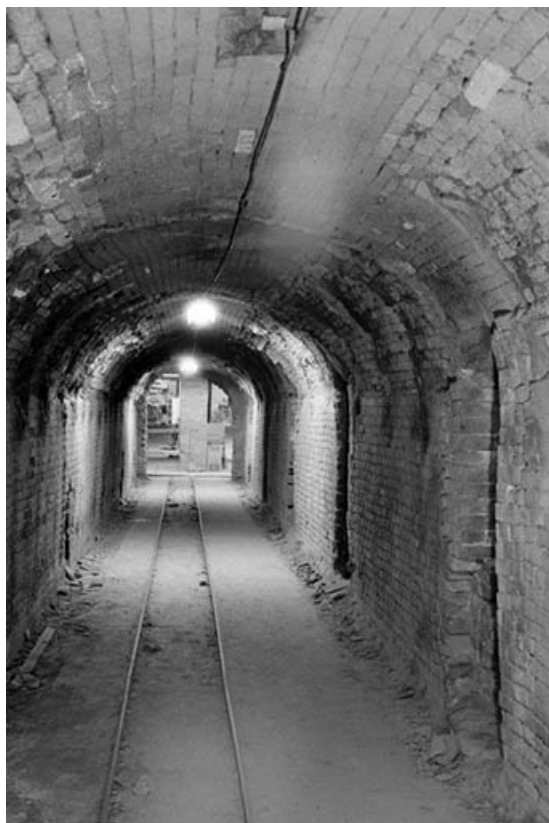
N° de l'illustration : 19893900052Z

Date : 1989

Auteur : Laurent Poupard

Reproduction soumise à autorisation du titulaire des droits d'exploitation

© Région Bourgogne-Franche-Comté, Inventaire du patrimoine



**Atelier (A) : intérieur de l'ancien four Hoffmann.**

N° de l'illustration : 19893900053Z

Date : 1989

Auteur : Laurent Poupard

Reproduction soumise à autorisation du titulaire des droits d'exploitation

© Région Bourgogne-Franche-Comté, Inventaire du patrimoine



**Atelier (M) : presse Bongioanni.**

39, Commenailles, lieudit : la Tuilerie

N° de l'illustration : 19893900054Z

Date : 1989

Auteur : Laurent Poupard

Reproduction soumise à autorisation du titulaire des droits d'exploitation

© Région Bourgogne-Franche-Comté, Inventaire du patrimoine



**Atelier (K) : chargement de wagonnets.**

39, Commenailles, lieudit : la Tuilerie

N° de l'illustration : 19893900055Z

Date : 1989

Auteur : Laurent Poupard

Reproduction soumise à autorisation du titulaire des droits d'exploitation

© Région Bourgogne-Franche-Comté, Inventaire du patrimoine



**Atelier (M) : tunnel sécheur à gauche, four à bassin à droite.**

N° de l'illustration : 19893900056ZA

Date : 1989

Auteur : Laurent Poupard

Reproduction soumise à autorisation du titulaire des droits d'exploitation

© Région Bourgogne-Franche-Comté, Inventaire du patrimoine



**Atelier (M) : four à bassin.**

39, Commenailles, lieudit : la Tuilerie

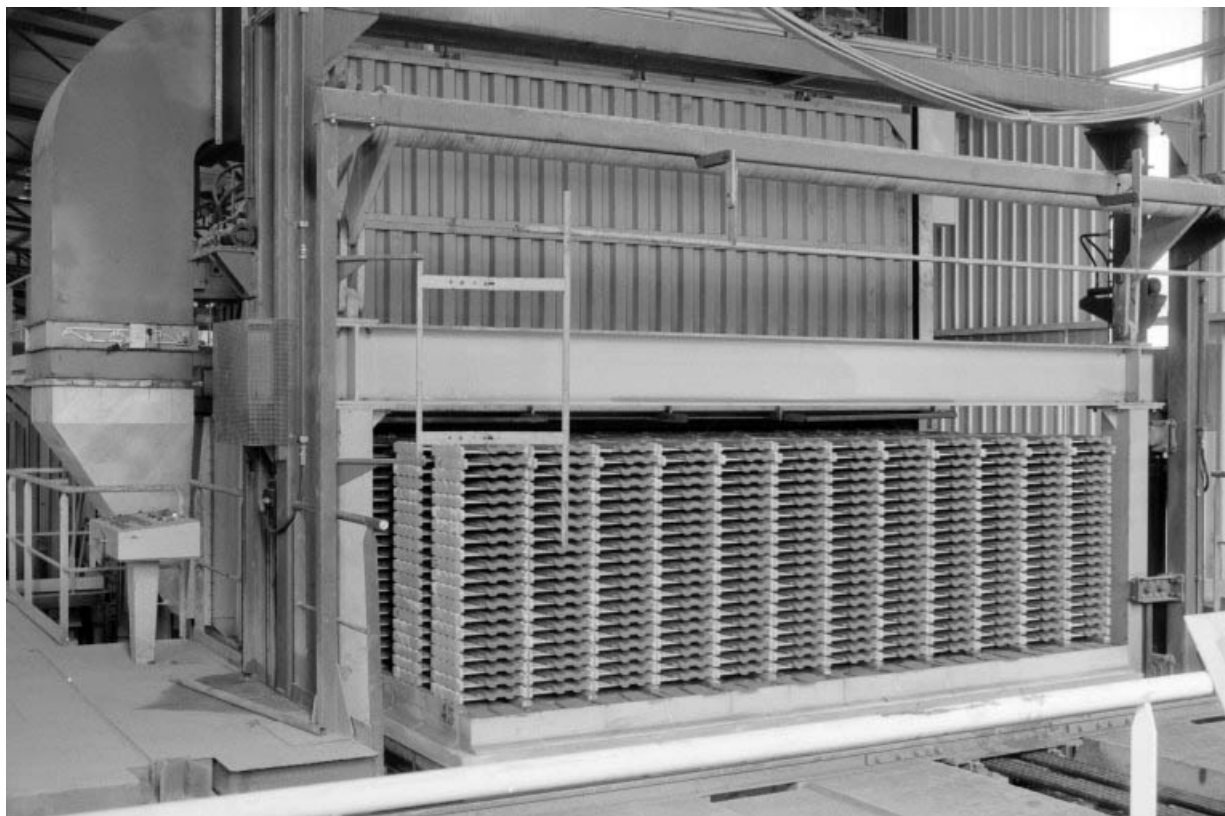
N° de l'illustration : 19893900057Z

Date : 1989

Auteur : Laurent Poupard

Reproduction soumise à autorisation du titulaire des droits d'exploitation

© Région Bourgogne-Franche-Comté, Inventaire du patrimoine



**Atelier (M) : four à bassin en cours de chargement.**

39, Commenailles, lieudit : la Tuilerie

N° de l'illustration : 19893900058Z

Date : 1989

Auteur : Laurent Poupard

Reproduction soumise à autorisation du titulaire des droits d'exploitation

© Région Bourgogne-Franche-Comté, Inventaire du patrimoine



**Intérieur du hangar à terre (I).**

39, Commenailles, lieudit : la Tuilerie

N° de l'illustration : 19893900050ZA

Date : 1989

Auteur : Laurent Poupard

Reproduction soumise à autorisation du titulaire des droits d'exploitation

© Région Bourgogne-Franche-Comté, Inventaire du patrimoine



**Logement patronal (O), vu de trois quarts gauche.**

39, Commenailles, lieudit : la Tuilerie

N° de l'illustration : 19893900059Z

Date : 1989

Auteur : Laurent Poupard

Reproduction soumise à autorisation du titulaire des droits d'exploitation

© Région Bourgogne-Franche-Comté, Inventaire du patrimoine



**Logement d'ouvriers (Q, Q'), vu de l'est.**  
39, Commenailles, lieudit : la Tuilerie

N° de l'illustration : 19893900060Z

Date : 1989

Auteur : Laurent Poupard

Reproduction soumise à autorisation du titulaire des droits d'exploitation

© Région Bourgogne-Franche-Comté, Inventaire du patrimoine



**Vue d'ensemble de la carrière de la Pinodière.**

39, Commenailles, lieudit : la Tuilerie

N° de l'illustration : 19893900061ZA

Date : 1989

Auteur : Laurent Poupard

Reproduction soumise à autorisation du titulaire des droits d'exploitation

© Région Bourgogne-Franche-Comté, Inventaire du patrimoine