

MOULIN À BLÉ, PLÂTRIÈRE, CENTRALE HYDROÉLECTRIQUE, SCIERIE, ACTUELLEMENT USINE DE MENUISERIE CHAUVIN FRÈRES

Bourgogne-Franche-Comté, Jura
Bans
en Bolet

Dossier IA00125788 réalisé en
1988

Auteur(s) : Laurent Poupard



Historique

Moulin attesté en 1763. 1831, construction d'une plâtrière par L. Brune. 1846, achat de l'usine par C. Fauchey. En 1863 existent un logement patronal (actuellement en ruine), un logement d'ouvriers, les magasins à plâtre et un hangar abritant les 3 fours (munis d'une cheminée en 1865). Usine reprise par A. Léculier avant 1900 et transformée en scierie et centrale hydroélectrique. Vers 1912, incendie endommageant le bâtiment principal (salle des machines et atelier de fabrication). Modification de l'étage à son extrémité sud avant 1923. Entre 1918 et 1930, construction de bâtiments sur la rive gauche de la Cuisance, accueillant en 1932 une menuiserie appartenant à deux entrepreneurs lyonnais, Lafosse et Perret, et reliée à la gare par une voie Decauville. Scierie de grumes vers 1938. Rachetée en 1973 par les établissements Chauvin Frères, de Mignovillard, qui y installent en 1978 une unité de fabrication de chalets en kit et font bâtir un entrepôt industriel au sud. Chaufferie édifiée en 1981. Extrémité nord de la menuiserie agrandie en 1988. 3 roues hydrauliques en 1801, 4 en 1841. Une scie à marbre en 1845, battoir à blé conservé. Outillage en 1932 : 13 machines-outils dans l'atelier de menuiserie, 2 machines à vapeur (40 et 120 ch) et 3 turbines (15, 30 et 40 ch) dans la salle des machines.

Période(s) principale(s) : 2e quart 19e siècle / 1ère moitié 20e siècle / 4e quart 20e siècle

Période(s) secondaire(s) : 3e quart 19e siècle

Dates : 1865 (daté par tradition orale)

Description

Site désaffecté (rive droite) composé de bâtiments en moellon calcaire. Centrale (salle des machines), avec sous-sol, surmontée d'un logement patronal à 2 étages carrés. Ecurie avec plafond à entrevous en berceau. Menuiserie moderne (rive gauche) regroupant des constructions en brique. Logement d'ouvriers à baies en arc segmentaire, mur sud à essentage de tôle, étage de soubassement. Chaufferie en parpaing de béton. ; surface du site en m² : 71020

Éléments descriptifs

Murs : calcaire, brique, fer, béton, bois, moellon, pan de fer, parpaing de béton, parpaing de béton, enduit partiel, essentage de planches, essentage de tôle

Toit : tuile mécanique, métal en couverture

Étages : sous-sol, 2 étages carrés

Couvrement : charpente en bois apparente, charpente métallique apparente, voûte en berceau, en brique

Élévation : élévation à travées

Typologie : baie rectangulaire, baie avec arc segmentaire, baie avec arc plein cintre

Énergie utilisée : énergie hydraulique produite sur place, énergie thermique produite sur place, énergie électrique produite sur place, énergie électrique achetée, moteur électrique

Sources documentaires

Documents figurés

- **Bans (Jura). - Usine Bellaigue-Léculier.**

Bans (Jura). - Usine Bellaigue-Léculier. Carte postale, s.d. [1er quart 20e siècle, avant 1923]. J. Martinez éd.

Lieu de conservation : Collection particulière

- **Mont-sous-Vaudrey (Jura) - Usine de Bans.**

Mont-sous-Vaudrey (Jura) - Usine de Bans. Carte postale, s.d. [1ère moitié 20e siècle, après 1918]. G. Karrer éd, Dole, par Karrer, G. (photographe)

Lieu de conservation : Collection particulière

- **Plan de l'usine Lafosse-Perret et Cie et dépendances [détail].**

Plan de l'usine Lafosse-Perret et Cie et dépendances [détail]. Dessin, 1932. Echelle 1:1000.

Lieu de conservation : Archives départementales du Jura, Montmorot- Cote du document : M 1373

- **Plan de l'usine Lafosse-Perret et Cie et dépendances.**

Plan de l'usine Lafosse-Perret et Cie et dépendances. Dessin, 1932. Echelle 1:1000.

Lieu de conservation : Archives départementales du Jura, Montmorot- Cote du document : M 1373

- **Plan de l'usine de Bans pour être joint à la pétition de M. Fauchey, plan et élévation des fours et de l'usine.**

Plan de l'usine de Bans pour être joint à la pétition de M. Fauchey, plan et élévation des fours et de l'usine. Dessin, s.d. [3e quart 19e siècle, 1863].

Lieu de conservation : Archives départementales du Jura, Montmorot- Cote du document : M 1373

Informations complémentaires

- **Voir le dossier numérisé :** <https://patrimoine.bourgognefranchecomte.fr/gtrudov/IA00125788/index.htm>

Thématiques : patrimoine industriel du Jura

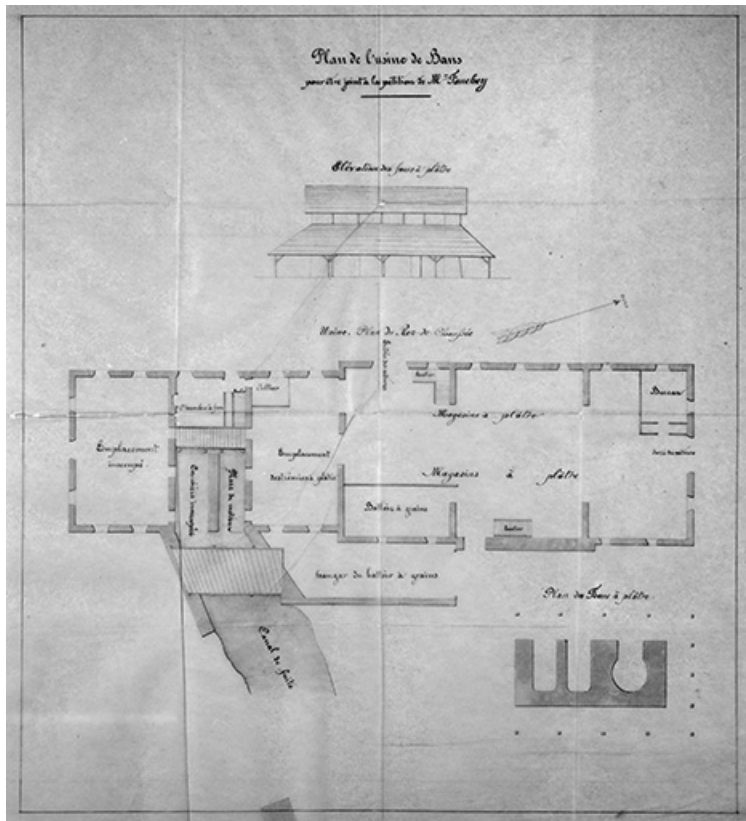
Aire d'étude et canton : Jura

Hydrographie : dérivation de la Cuisance

Dénomination : moulin à blé, plâtrière, scierie

Parties constituantes non étudiées : bureau, chaufferie, cheminée d'usine, salle des machines, barrage, canal, transformateur, atelier de fabrication, entrepôt industriel, aire des matières premières, magasin industriel, logement patronal, logement d'ouvriers, hangar industriel, écurie, cour, parc

© Région Bourgogne-Franche-Comté, Inventaire du patrimoine



Plan de l'usine de Bans pour être joint à la pétition de M. Fauchey, plan et élévation des fours et de l'usine.
39, Bans, lieudit : en Bolet

Source :

Dessin, s.d. [3e quart 19e siècle, 1863]. Lieu de conservation : Archives départementales du Jura, Montmorot. Cote : M 1373

Lieu de conservation : Archives départementales du Jura, Montmorot - Cote du document : M 1373

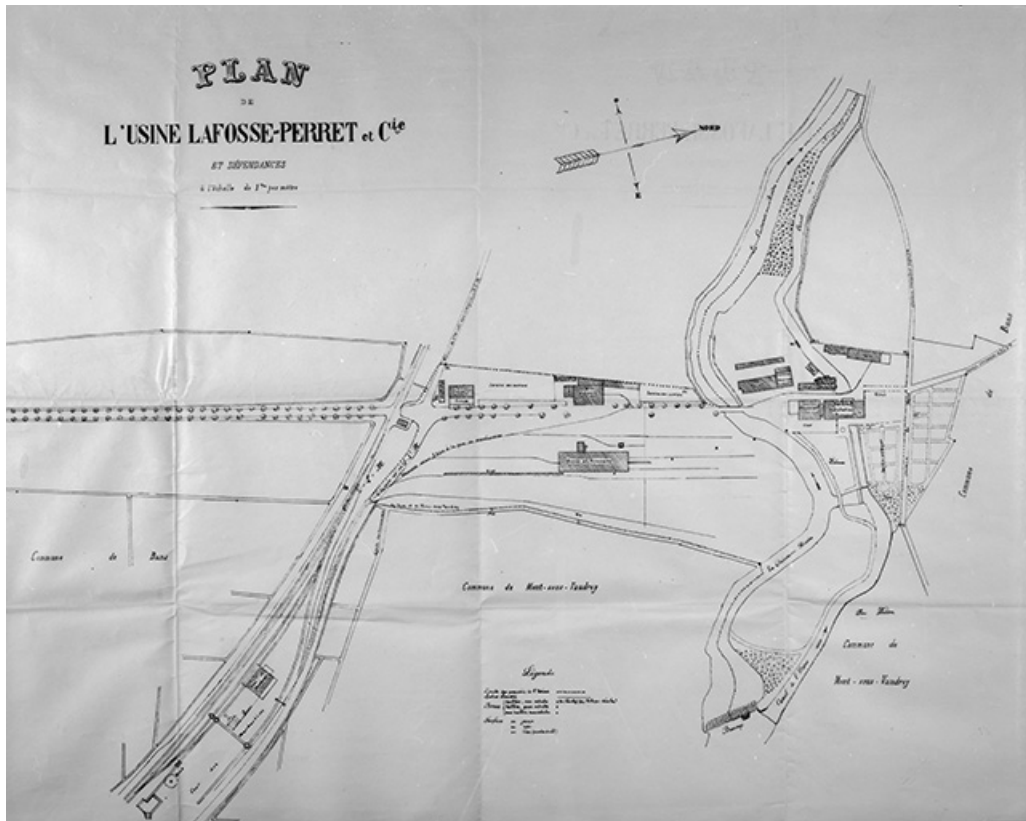
N° de l'illustration : 19893901155X

Date : 1989

Auteur : Yves Sancey

Reproduction soumise à autorisation du titulaire des droits d'exploitation

© Région Bourgogne-Franche-Comté, Inventaire du patrimoine



Plan de l'usine Lafosse-Perret et Cie et dépendances.

39, Bans, lieudit : en Bolet

Source :

Dessin, 1932. Echelle 1:1000. Lieu de conservation : Archives départementales du Jura, Montmorot. Cote : M 1373

Lieu de conservation : Archives départementales du Jura, Montmorot - Cote du document : M 1373

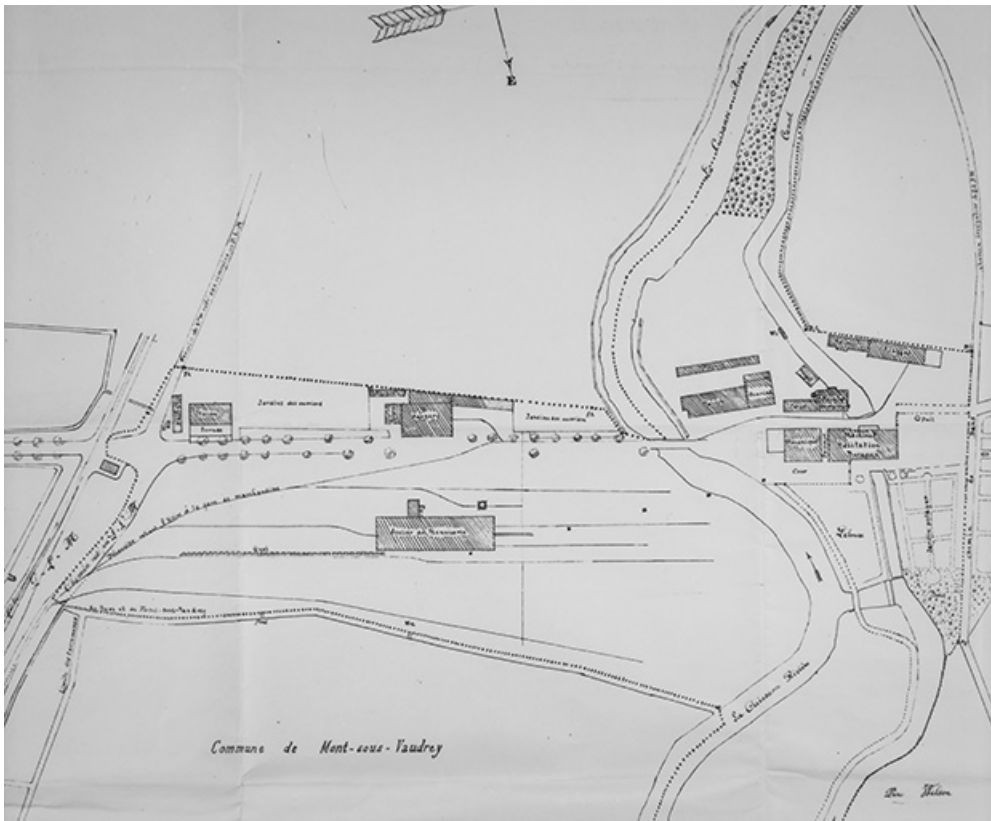
N° de l'illustration : 19893901156X

Date : 1989

Auteur : Yves Sancey

Reproduction soumise à autorisation du titulaire des droits d'exploitation

© Région Bourgogne-Franche-Comté, Inventaire du patrimoine



Plan de l'usine Lafosse-Perret et Cie et dépendances [détail].

39, Bans, lieudit : en Bolet

Source :

Dessin, 1932. Echelle 1:1000. Lieu de conservation : Archives départementales du Jura, Montmorot. Cote : M 1373

Lieu de conservation : Archives départementales du Jura, Montmorot - Cote du document : M 1373

N° de l'illustration : 19893901157X

Date : 1989

Auteur : Yves Sancey

Reproduction soumise à autorisation du titulaire des droits d'exploitation

© Région Bourgogne-Franche-Comté, Inventaire du patrimoine



Bans (Jura). - Usine Bellaigue-Léculier.

39, Bans, lieudit : en Bolet

Source :

Carte postale, s.d. [1er quart 20e siècle, avant 1923]. J. Martinez éd. Lieu de conservation : collection particulière

Lieu de conservation : Collection particulière

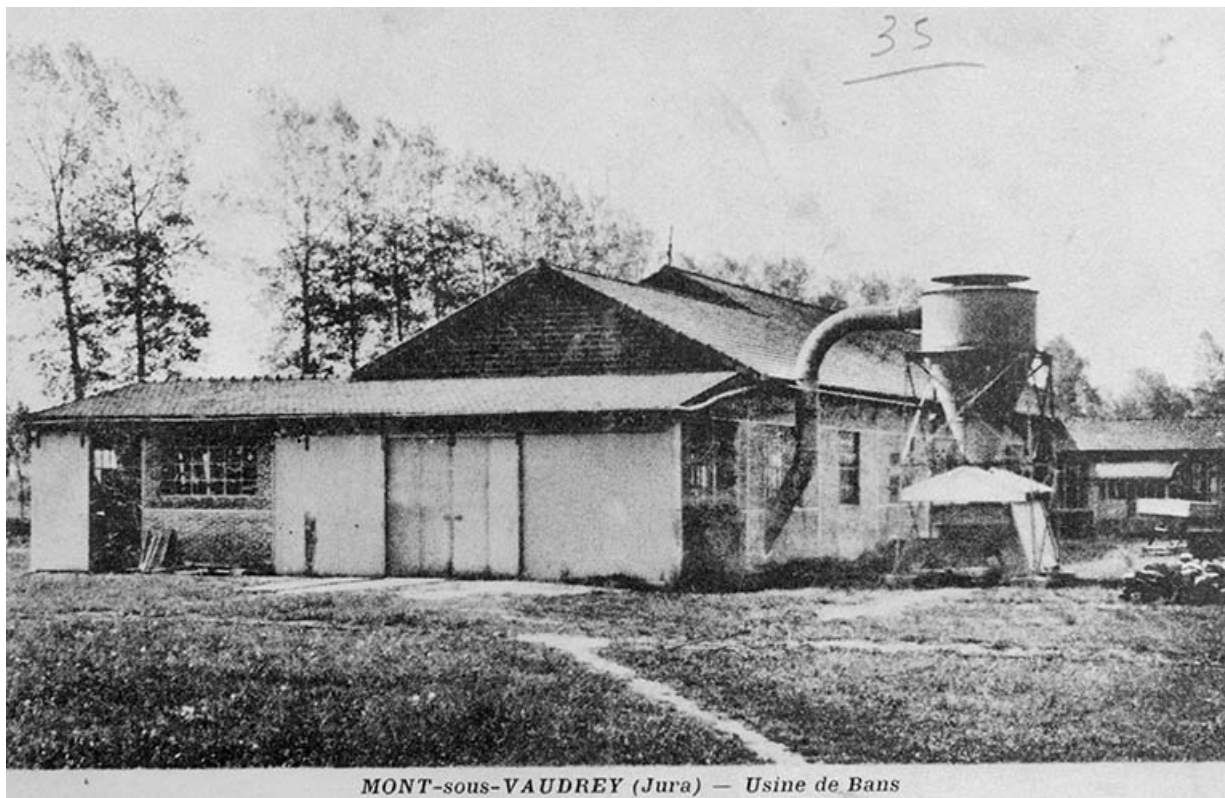
N° de l'illustration : 19883900450X

Date : 1988

Auteur : Yves Sancey (reproduction)

Reproduction soumise à autorisation du titulaire des droits d'exploitation

© Région Bourgogne-Franche-Comté, Inventaire du patrimoine



Mont-sous-Vaudrey (Jura) - Usine de Bans.

39, Bans, lieudit : en Bolet

Source :

Carte postale, s.d. [1ère moitié 20e siècle, après 1918]. G. Karrer éd., Dole, par Karrer, G. (photographe). Lieu de conservation : collection particulière

Lieu de conservation : Collection particulière

N° de l'illustration : 19883900391X

Date : 1988

Auteur : Yves Sancey (reproduction)

Reproduction soumise à autorisation du titulaire des droits d'exploitation

© Région Bourgogne-Franche-Comté, Inventaire du patrimoine



Vue d'ensemble depuis le sud, photographie aérienne.

39, Bans, lieudit : en Bolet

N° de l'illustration : 19903900263XA

Date : 1990

Auteur : Yves Sancey

Reproduction soumise à autorisation du titulaire des droits d'exploitation

© Région Bourgogne-Franche-Comté, Inventaire du patrimoine



Vue d'ensemble depuis l'ouest, photographie aérienne.

39, Bans, lieudit : en Bolet

N° de l'illustration : 19903900264XA

Date : 1990

Auteur : Yves Sancey

Reproduction soumise à autorisation du titulaire des droits d'exploitation

© Région Bourgogne-Franche-Comté, Inventaire du patrimoine



Vue d'ensemble, depuis le nord-est.

39, Bans, lieudit : en Bolet

N° de l'illustration : 19883900502Z

Date : 1988

Auteur : Laurent Poupard

Reproduction soumise à autorisation du titulaire des droits d'exploitation

© Région Bourgogne-Franche-Comté, Inventaire du patrimoine



Atelier de fabrication (K), depuis le sud.

39, Bans, lieudit : en Bolet

N° de l'illustration : 19883900503ZA

Date : 1988

Auteur : Laurent Poupard

Reproduction soumise à autorisation du titulaire des droits d'exploitation

© Région Bourgogne-Franche-Comté, Inventaire du patrimoine



Façade antérieure de l'atelier de fabrication (K).

39, Bans, lieudit : en Bolet

N° de l'illustration : 19883900504ZA

Date : 1988

Auteur : Laurent Poupard

Reproduction soumise à autorisation du titulaire des droits d'exploitation

© Région Bourgogne-Franche-Comté, Inventaire du patrimoine



Intérieur de l'atelier de fabrication (K).

N° de l'illustration : 19883900505ZA

Date : 1988

Auteur : Laurent Poupard

Reproduction soumise à autorisation du titulaire des droits d'exploitation

© Région Bourgogne-Franche-Comté, Inventaire du patrimoine



Magasin industriel (M) et logement d'ouvriers (N).

39, Bans, lieudit : en Bolet

N° de l'illustration : 19883900506Z

Date : 1988

Auteur : Laurent Poupard

Reproduction soumise à autorisation du titulaire des droits d'exploitation

© Région Bourgogne-Franche-Comté, Inventaire du patrimoine



Logement d'ouvriers (O), depuis l'entrée de l'usine.

39, Bans, lieudit : en Bolet

N° de l'illustration : 19883900507ZA

Date : 1988

Auteur : Laurent Poupard

Reproduction soumise à autorisation du titulaire des droits d'exploitation

© Région Bourgogne-Franche-Comté, Inventaire du patrimoine



Ecuries (G) et cheminée d'usine (F).

39, Bans, lieudit : en Bolet

N° de l'illustration : 19883900508Z

Date : 1988

Auteur : Laurent Poupard

Reproduction soumise à autorisation du titulaire des droits d'exploitation

© Région Bourgogne-Franche-Comté, Inventaire du patrimoine



Cheminée d'usine (F), hangar (E) et atelier de fabrication (D).

39, Bans, lieudit : en Bolet

N° de l'illustration : 19883900509Z

Date : 1988

Auteur : Laurent Poupard

Reproduction soumise à autorisation du titulaire des droits d'exploitation

© Région Bourgogne-Franche-Comté, Inventaire du patrimoine



Façade latérale droite de l'atelier de fabrication (D).

39, Bans, lieudit : en Bolet

N° de l'illustration : 19883900510ZA

Date : 1988

Auteur : Laurent Poupard

Reproduction soumise à autorisation du titulaire des droits d'exploitation

© Région Bourgogne-Franche-Comté, Inventaire du patrimoine



Salle des machines, bureau et logement patronal (C).

39, Bans, lieudit : en Bolet

N° de l'illustration : 19883900511Z

Date : 1988

Auteur : Laurent Poupard

Reproduction soumise à autorisation du titulaire des droits d'exploitation

© Région Bourgogne-Franche-Comté, Inventaire du patrimoine