

## DEMEURE (LOGEMENT PATRONAL) DITE CHÂTEAU DU CHEVAL BLANC OU CHÂTEAU VERMOT, PUIS ÉCOLE, MAIRIE

Bourgogne-Franche-Comté, Jura  
Fraisans

Dossier IA00125772 réalisé en 1988 revu en  
1989

Auteur(s) : Laurent Poupard



### Historique

Demeure faisant partie de l'ensemble métallurgique de Fraisans. Construction entre 1822 et 1825, au lieu-dit le Rocher du Cheval blanc (actuel Sur le Mont), d'un logement patronal destiné à Théodore Caron, maître des forges de Fraisans avec son frère François. Complété par un bâtiment dit l'Orangerie regroupant serres et dépendances (voir dossier immeuble de l'Orangerie). Acheté par l'abbé Vermot en 1848, l'ensemble est destiné à abriter une maison de retraite pour prêtres. La société des Hauts Fourneaux, Fonderies et Forges de Franche-Comté l'acquiert en 1858 et, après des travaux fin 1866, y installe une école de garçons, le logement de l'instituteur et la mairie. Le 1er mai 1867, le presbytère occupe un bâtiment annexe à l'est. L'ensemble est vendu à la commune le 19 mai 1868. En 1982 sont inscrits à l'inventaire supplémentaire des Monuments historiques les façades et la toiture du logement patronal ainsi que le grand escalier avec sa rampe et sa cage décorée. La demeure abrite actuellement la mairie et des appartements, le presbytère est une habitation privée.

**Période(s) principale(s) :** 1er quart 19e siècle / 2e quart 19e siècle

### Description

Accès à la terrasse par un escalier droit à 3 paliers. Logement patronal : plafond des paliers du grand escalier décoré de peintures à sujet mythologique. Ancien presbytère : étage de soubassement, un étage carré et étage de comble, toit à longs pans et pignon couvert.

### Éléments descriptifs

**Murs :** calcaire, moellon, enduit partiel

**Toit :** tuile mécanique

**Étages :** sous-sol, rez-de-chaussée surélevé, 2 étages carrés, étage en surcroît

**Élévation :** élévation à travées

**Escaliers :** escalier dans-oeuvre, escalier tournant à retours avec jour, suspendu; escalier isolé, escalier droit, en maçonnerie

### Décor

**Techniques :** peinture

**Précision sur les représentations :**

support : cage d'escalier

### Sources documentaires

#### Documents figurés

- **Plan du Château Vermot.**

Plan du Château Vermot. Dessin, s.d. [1866]. Echelle 1:500, par Ruffier, Ph. (architecte) ; Perrard (architecte)

Lieu de conservation : Archives départementales du Jura, Montmorot- Cote du document : 5 E 326/92

- **Château de Fraisans, détail : plan des 2e et 3e étages.**

Château de Fraisans, détail : plan des 2e et 3e étages. Dessin, s.d. [1866]. Echelle 1:100, par Ruffier, Ph. (architecte) ; Perrard (architecte)

Lieu de conservation : Archives départementales du Jura, Montmorot- Cote du document : 5 E 326/92

- **Fraisans - Hôtel de ville et Ecole de garçons.**

Fraisans - Hôtel de ville et Ecole de garçons. Carte postale, s.d. [limite 19e siècle 20e siècle, avant 1907]. A. Falconnet éd.

Lieu de conservation : Collection particulière

- **Château de Fraisans, détail : plan du rez-de-chaussée et du 1er étage.**

Château de Fraisans, détail : plan du rez-de-chaussée et du 1er étage. Dessin, s.d. [1866]. Echelle 1:100, par Ruffier, Ph. (architecte) ; Perrard (architecte)

Lieu de conservation : Archives départementales du Jura, Montmorot- Cote du document : 5 E 326/92

- **Château de Fraisans, plan de distribution à chaque étage.**

Château de Fraisans, plan de distribution à chaque étage. Dessin, s.d. [1866]. Echelle 1:100, par Ruffier, Ph. (architecte) ; Perrard (architecte)

Lieu de conservation : Archives départementales du Jura, Montmorot- Cote du document : 5 E 326/92

## Informations complémentaires

- **Voir le dossier numérisé** : <https://patrimoine.bourgognefranchecomte.fr/gtrudov/IA00125772/index.htm>

### Protection

inscrit MH partiellement : 1982/12/16

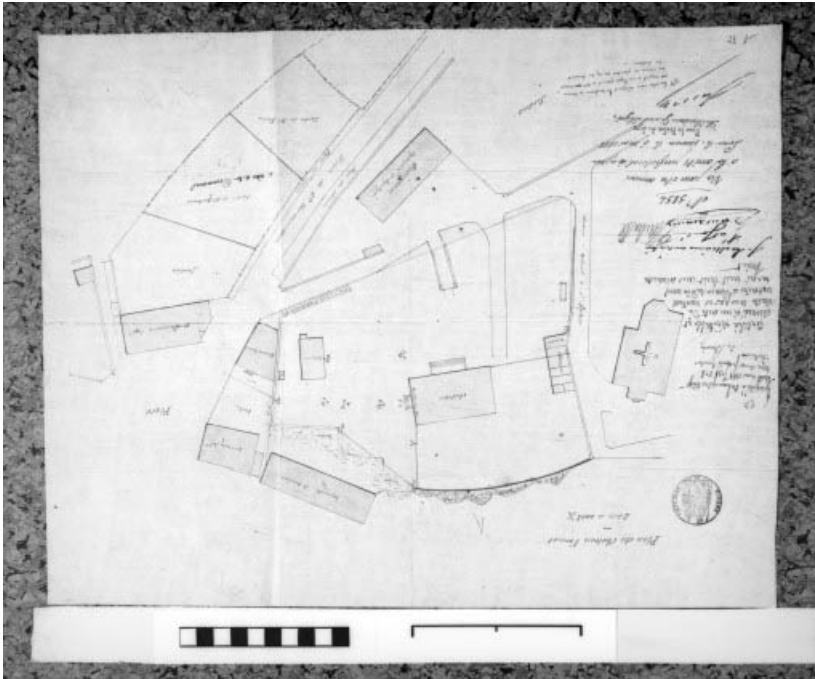
**Thématiques** : patrimoine industriel du Jura

**Aire d'étude et canton** : Jura

**Dénomination** : demeure

**Parties constituantes non étudiées** : communs, terrasse en terre-plein, jardin

© Région Bourgogne-Franche-Comté, Inventaire du patrimoine



**Plan du Château Vermot.**

39, Fraisans rue de l' Eglise

**Source :**

**Dessin, s.d. [1866]. Echelle 1:500, par Ruffier, Ph. (architecte) ; Perrard (architecte). Lieu de conservation : Archives départementales du Jura, Montmorot. Cote : 5 E 326/92**

Lieu de conservation : Archives départementales du Jura, Montmorot - Cote du document : 5 E 326/92

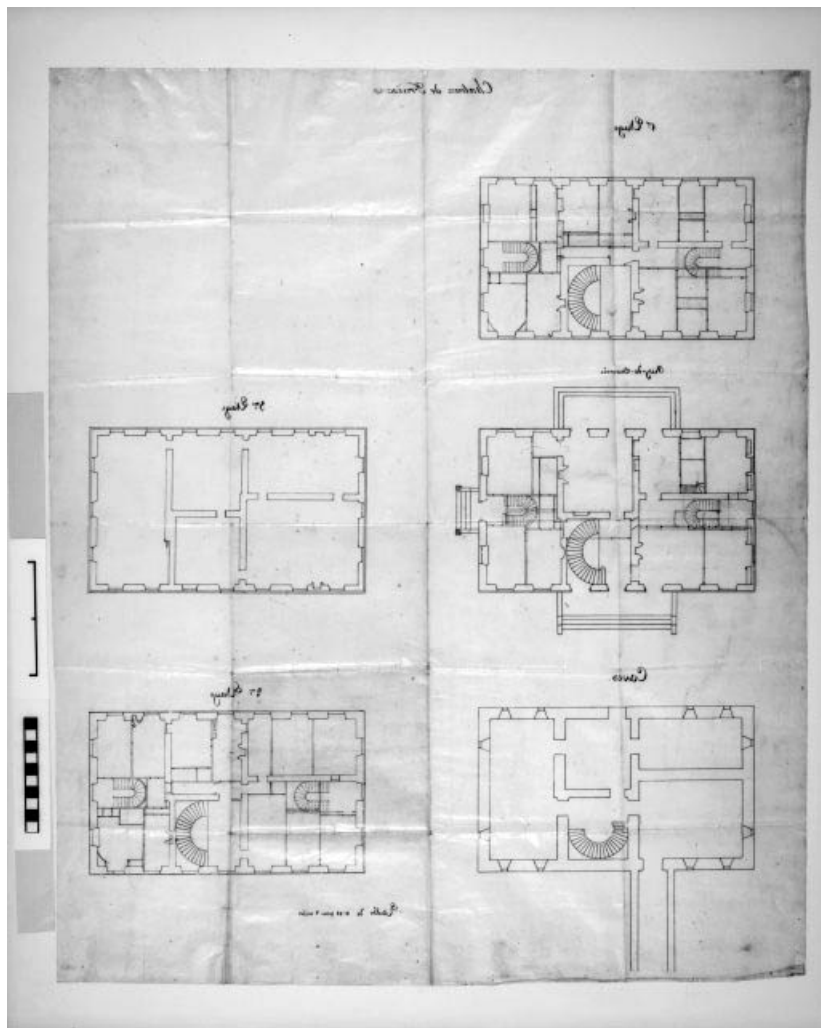
N° de l'illustration : 19903900186X

Date : 1990

Auteur : Yves Sancey

Reproduction soumise à autorisation du titulaire des droits d'exploitation

© Région Bourgogne-Franche-Comté, Inventaire du patrimoine



**Château de Fraisans, plan de distribution à chaque étage.**

39, Fraisans rue de l' Eglise

**Source :**

**Dessin, s.d. [1866]. Echelle 1:100, par Ruffier, Ph. (architecte) ; Perrard (architecte). Lieu de conservation : Archives départementales du Jura, Montmorot. Cote : 5 E 326/92**

Lieu de conservation : Archives départementales du Jura, Montmorot - Cote du document : 5 E 326/92

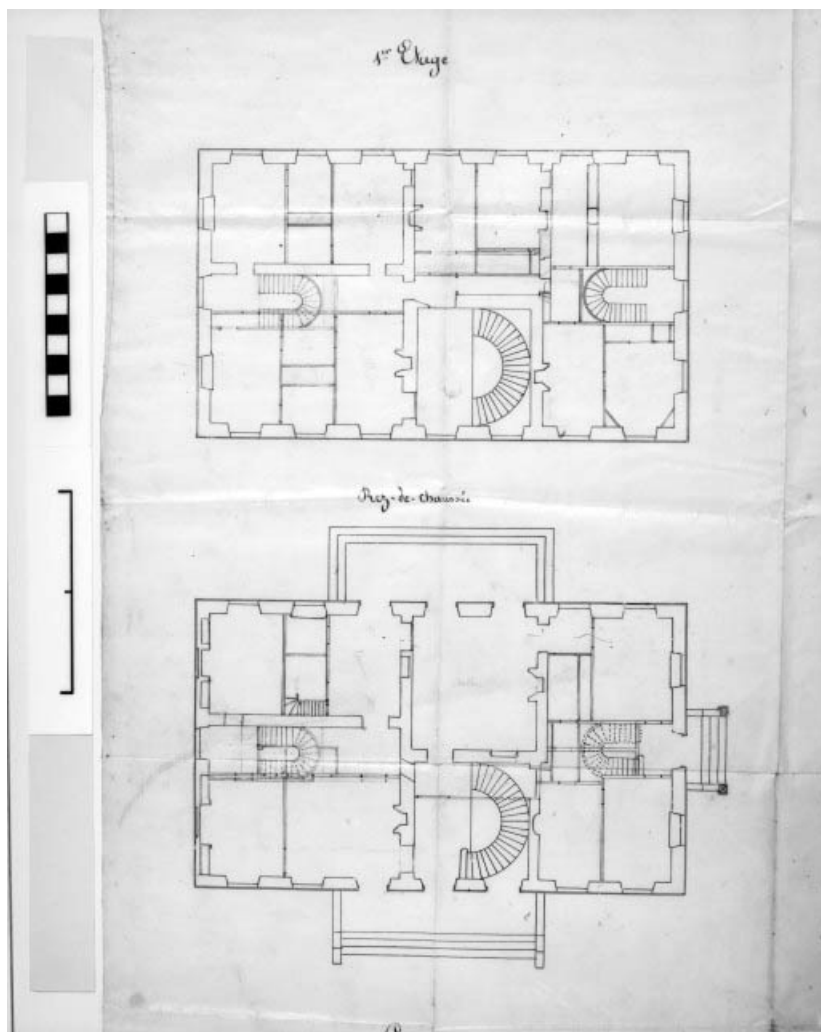
N° de l'illustration : 19903900187X

Date : 1990

Auteur : Yves Sancey

Reproduction soumise à autorisation du titulaire des droits d'exploitation

© Région Bourgogne-Franche-Comté, Inventaire du patrimoine



**Château de Fraisans, détail : plan du rez-de-chaussée et du 1er étage.**

39, Fraisans rue de l' Eglise

**Source :**

**Dessin, s.d. [1866]. Echelle 1:100, par Ruffier, Ph. (architecte) ; Perrard (architecte). Lieu de conservation : Archives départementales du Jura, Montmorot. Cote : 5 E 326/92**

Lieu de conservation : Archives départementales du Jura, Montmorot - Cote du document : 5 E 326/92

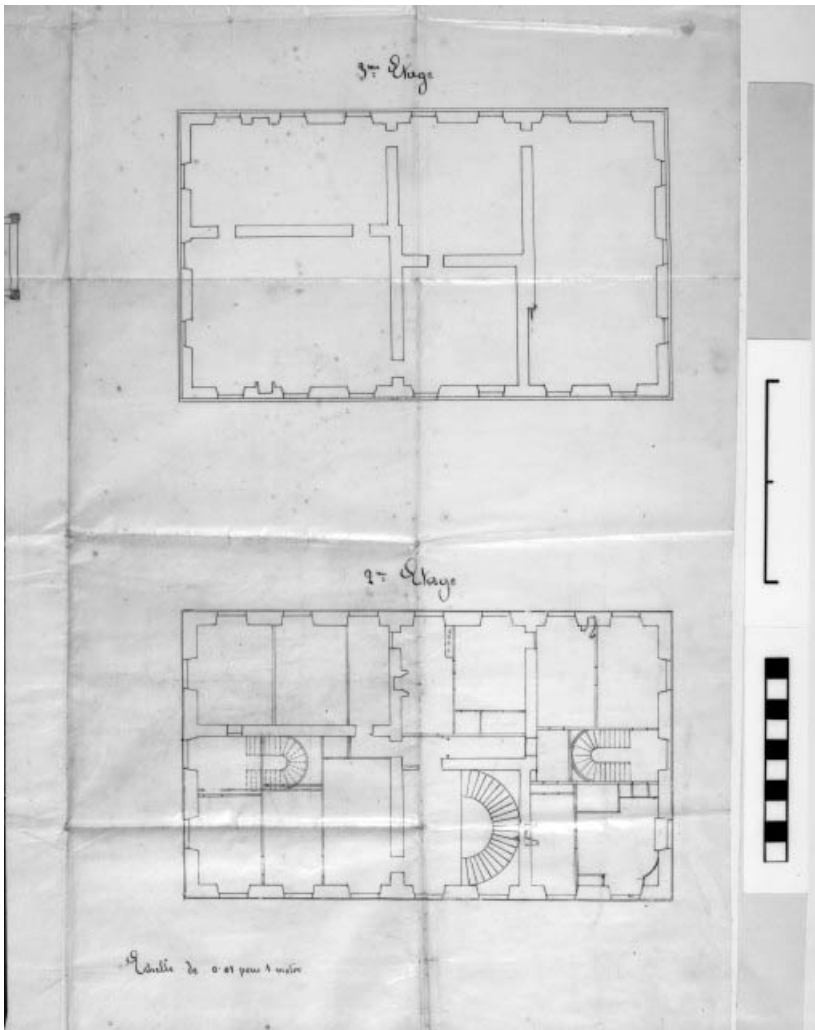
N° de l'illustration : 19903900188X

Date : 1990

Auteur : Yves Sancey

Reproduction soumise à autorisation du titulaire des droits d'exploitation

© Région Bourgogne-Franche-Comté, Inventaire du patrimoine



**Château de Fraisans, détail : plan des 2e et 3e étages.**

39, Fraisans rue de l' Eglise

**Source :**

**Dessin, s.d. [1866]. Echelle 1:100, par Ruffier, Ph. (architecte) ; Perrard (architecte). Lieu de conservation : Archives départementales du Jura, Montmorot. Cote : 5 E 326/92**

Lieu de conservation : Archives départementales du Jura, Montmorot - Cote du document : 5 E 326/92

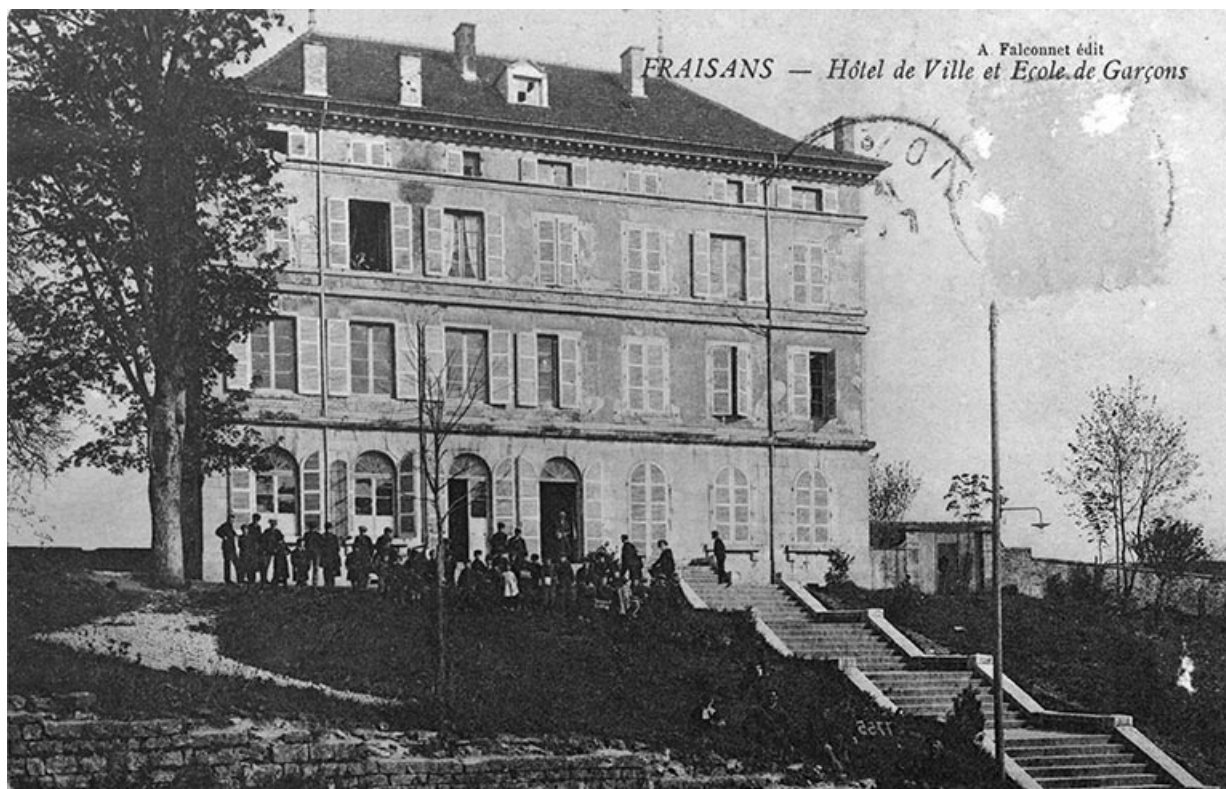
N° de l'illustration : 19903900189X

Date : 1990

Auteur : Yves Sancey

Reproduction soumise à autorisation du titulaire des droits d'exploitation

© Région Bourgogne-Franche-Comté, Inventaire du patrimoine



**Fraisans - Hôtel de ville et Ecole de garçons.**

39, Fraisans rue de l' Eglise

**Source :**

**Carte postale, s.d. [limite 19e siècle 20e siècle, avant 1907]. A. Falconnet éd. Lieu de conservation : collection particulière**

Lieu de conservation : Collection particulière

N° de l'illustration : 19883900200V

Date : 1988

Auteur : Yves Sancey (reproduction)

Reproduction soumise à autorisation du titulaire des droits d'exploitation

© Région Bourgogne-Franche-Comté, Inventaire du patrimoine



**Façade antérieure du logement patronal.**

39, Fraisans rue de l'Église

N° de l'illustration : 19883900249ZA

Date : 1988

Auteur : Laurent Poupard

Reproduction soumise à autorisation du titulaire des droits d'exploitation

© Région Bourgogne-Franche-Comté, Inventaire du patrimoine



**Logement patronal vu de trois quarts gauche.**

39, Fraisans rue de l' Eglise

N° de l'illustration : 19883900291Z

Date : 1988

Auteur : Laurent Poupard

Reproduction soumise à autorisation du titulaire des droits d'exploitation

© Région Bourgogne-Franche-Comté, Inventaire du patrimoine



**L'escalier tournant.**

39, Fraisans rue de l' Eglise

N° de l'illustration : 19883900292Z

Date : 1988

Auteur : Laurent Poupard

Reproduction soumise à autorisation du titulaire des droits d'exploitation

© Région Bourgogne-Franche-Comté, Inventaire du patrimoine



**Ancien presbytère vu de trois quarts droit.**

39, Fraisans rue de l' Eglise

N° de l'illustration : 19893900170Z

Date : 1989

Auteur : Laurent Poupard

Reproduction soumise à autorisation du titulaire des droits d'exploitation

© Région Bourgogne-Franche-Comté, Inventaire du patrimoine