

TANNERIE, ACTUELLEMENT MAISON, MUSÉE PASTEUR

Bourgogne-Franche-Comté, Jura
Dole
41, 43 rue Pasteur

Dossier IA00125752 réalisé en
1989

Auteur(s) : Laurent Poupard



Historique

43 rue Pasteur (1980 BE 86) : maison vraisemblablement bâtie en 1744. Abrite dès 1767 une tannerie, tenue vers 1820 par Jean-Joseph Pasteur. Louis Pasteur y naît en 1822. Adjonction après 1840 d'un battoir à écorces dans l'impasse de l'Abreuvoir, actuel passage couvert. Etablissement acheté en 1853 par J.S. Boichut, tanneur au 45 de la rue (famille Boichut dite en 1858 famille de tanneurs depuis 300 ans). Caves contenant fosses et cuves à tan louées en 1901 à la tannerie Guinier, qui les utilise jusqu'en 1928 ou 1930. Bâtiment acheté par la mairie de Dole en 1912 pour abriter un musée dédié à Pasteur. Ecole maternelle durant la Première Guerre mondiale. Musée inauguré en 1923, année du classement Monuments historiques. Construction sur la terrasse d'une cuisine en brique pour le gardien. 41 rue Pasteur (1980 BE 85) : maison bâtie au 16^e siècle. Abrite la tannerie Rosier en 1887 : le plissage des peaux s'y effectue alors que le corroyage se fait dans l'usine de la Bedugue (voir dossier). Achetée par la ville en 1934 pour agrandir le musée.

Période(s) principale(s) : 16^e siècle / 2^e quart 18^e siècle

Description

Façades sur rue en pierre de taille. Caves voûtées en berceau à l'étage de soubassement, abritant cuves et fosses, et surmontées de terrasses du côté du canal. La maison au 43 de la rue possède un étage de moins que celle au 41 (soit un seul étage carré). Couverture en demi-croupe sur le 43, en appentis sur la cour intérieure, à égout retroussé et pignon couvert sur l'étage en surcroît du 41 (à usage de séchoir). Surface bâtie en m² : 534

Éléments descriptifs

Murs : calcaire, moellon, pierre de taille, enduit partiel

Toit : tuile plate

Étages : étage de soubassement, rez-de-chaussée surélevé, 2 étages carrés, étage en surcroît

Couvrement : charpente en bois apparente, voûte en berceau

Élévation : élévation à travées

Typologie : baie rectangulaire, baie avec arc segmentaire

État de conservation :

restauré, établissement industriel désaffecté

Sources documentaires

Documents figurés

- Plan de la Tannerie du sieur Rosier [...] pour être joint à sa Demande du 22 septembre 1887.

Plan de la Tannerie du sieur Rosier [...] pour être joint à sa Demande du 22 septembre 1887. Dessin, 1887, par Ruffier, Ph. (architecte)

Lieu de conservation : Archives départementales du Jura, Montmorot

- **Ville de Dole. Tannerie appartenant à M. Boichut. Plan du premier étage.**

Ville de Dole. Tannerie appartenant à M. Boichut. Plan du premier étage. Dessin, 1858. Echelle 1:100, par Cretin (architecte)

Lieu de conservation : Archives départementales du Jura, Montmorot

- **Ville de Dole. Tannerie appartenant à M. Boichut. Plan du second étage.**

Ville de Dole. Tannerie appartenant à M. Boichut. Plan du second étage. Dessin, 1858. Echelle 1:100, par Cretin (architecte)

Lieu de conservation : Archives départementales du Jura, Montmorot

- **Plan indiquant la situation des Tanneries établies Rue des Tanneurs à Dole.**

Plan indiquant la situation des Tanneries établies Rue des Tanneurs à Dole. Dessin, 1858, par Gomet (? , architecte)

Lieu de conservation : Archives départementales du Jura, Montmorot

- **Dole - Maison Natale de Pasteur.**

Dole - Maison Natale de Pasteur. Carte postale, s.d. [1er quart 20e siècle, avant la fin des années 1910]. Vve Karrer éd., Dole.

Lieu de conservation : Collection particulière : Georges Faivre, Dole

- **Dôle. - Maison natale de Pasteur.**

Dôle. - Maison natale de Pasteur. Carte postale, s.d. [limite 19e siècle 20e siècle, avant 1913].

Lieu de conservation : Collection particulière : Georges Faivre, Dole

- **Ville de Dole. Tannerie appartenant à M. Boichut. Elévation sur la rue des Tanneurs n° 43.**

Ville de Dole. Tannerie appartenant à M. Boichut. Elévation sur la rue des Tanneurs n° 43. Dessin, 1858. Echelle 1:100, par Cretin (architecte)

Lieu de conservation : Archives départementales du Jura, Montmorot

- **Dole - Canal des Tanneurs.**

Dole - Canal des Tanneurs. Carte postale, s.d. [limite 19e siècle 20e siècle, avant 1908]. Payan éd., Dole.

Lieu de conservation : Collection particulière : Georges Faivre, Dole

- **Ville de Dole. Tannerie appartenant à M. Boichut. Plan du rez-de-chaussée.**

Ville de Dole. Tannerie appartenant à M. Boichut. Plan du rez-de-chaussée. Dessin, 1858. Echelle 1:100, par Cretin (architecte)

Lieu de conservation : Archives départementales du Jura, Montmorot

- **Plan partiel de la ville de Dole pour être joint à la Demande de M. Rosier, Tanneur-Corroyeur, à Dole, le 27 septembre 1887.**

Plan partiel de la ville de Dole pour être joint à la Demande de M. Rosier, Tanneur-Corroyeur, à Dole, le 27 septembre 1887. Dessin, 1887, par Ruffier, Ph. (architecte)

Lieu de conservation : Archives départementales du Jura, Montmorot

Informations complémentaires

- **Voir le dossier numérisé :** <https://patrimoine.bourgognefranchecomte.fr/gtrudov/IA00125752/index.htm>

Protection

classé MH : 1923/07/25

Thématiques : patrimoine industriel du Jura

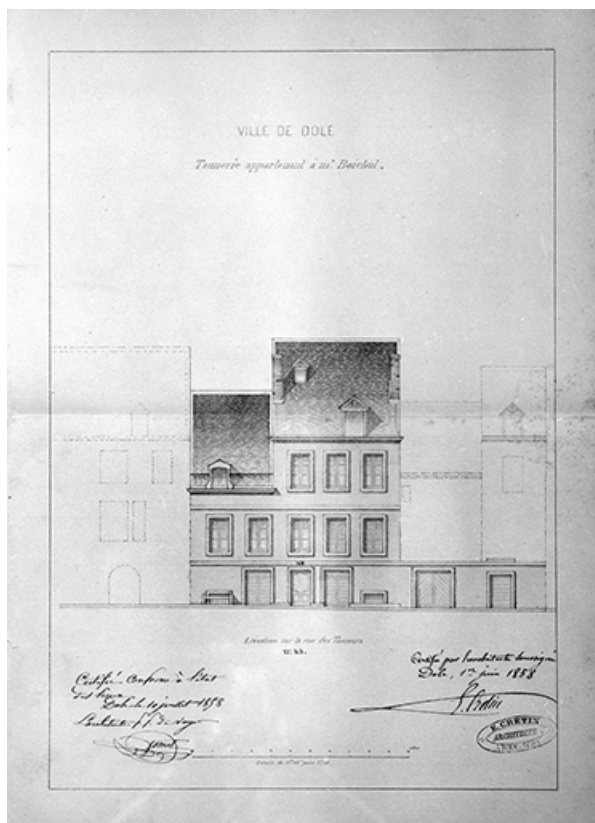
Aire d'étude et canton : Jura

Hydrographie : canal des Tanneurs, dérivation du Doubs

Dénomination : tannerie

Parties constituantes non étudiées : logement, atelier de fabrication, aire de lavage, pièce de séchage

© Région Bourgogne-Franche-Comté, Inventaire du patrimoine



Ville de Dole. Tannerie appartenant à M. Boichut. Elévation sur la rue des Tanneurs n° 43.
39, Dole, 41, 43 rue Pasteur

Source :

Dessin, 1858. Echelle 1:100, par Cretin (architecte). Lieu de conservation : Archives départementales du Jura, Montmorot

Lieu de conservation : Archives départementales du Jura, Montmorot

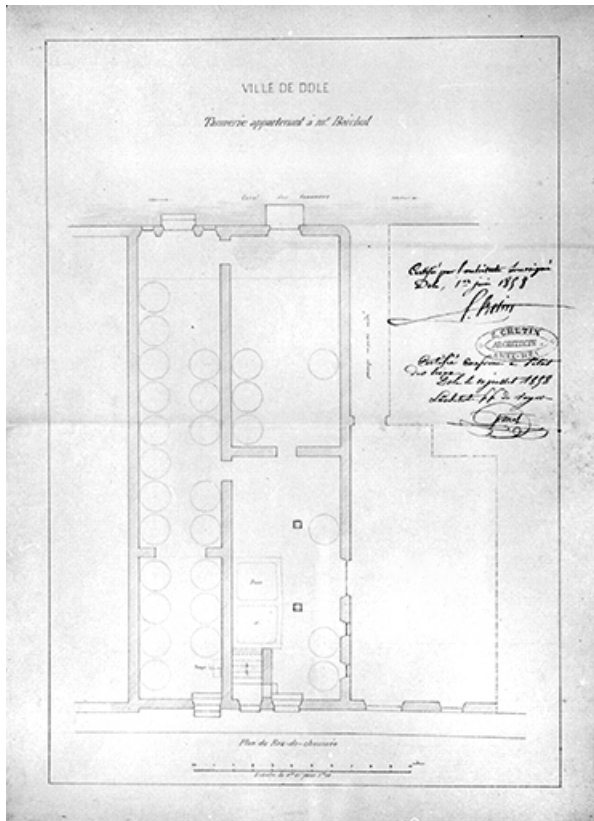
N° de l'illustration : 19913900025X

Date : 1991

Auteur : Jérôme Mongreville

Reproduction soumise à autorisation du titulaire des droits d'exploitation

© Région Bourgogne-Franche-Comté, Inventaire du patrimoine



Ville de Dole. Tannerie appartenant à M. Boichut. Plan du rez-de-chaussée.
39, Dole, 41, 43 rue Pasteur

Source :

Dessin, 1858. Echelle 1:100, par Cretin (architecte). Lieu de conservation : Archives départementales du Jura, Montmorot

Lieu de conservation : Archives départementales du Jura, Montmorot

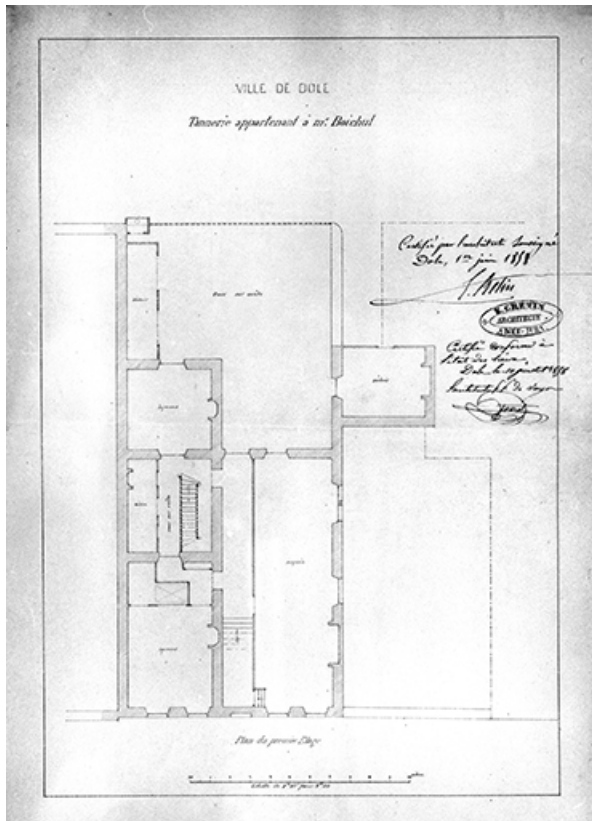
N° de l'illustration : 19913900026X

Date : 1991

Auteur : Jérôme Mongreville

Reproduction soumise à autorisation du titulaire des droits d'exploitation

© Région Bourgogne-Franche-Comté, Inventaire du patrimoine



Ville de Dole. Tannerie appartenant à M. Boichut. Plan du premier étage.
39, Dole, 41, 43 rue Pasteur

Source :

Dessin, 1858. Echelle 1:100, par Cretin (architecte). Lieu de conservation : Archives départementales du Jura, Montmorot

Lieu de conservation : Archives départementales du Jura, Montmorot

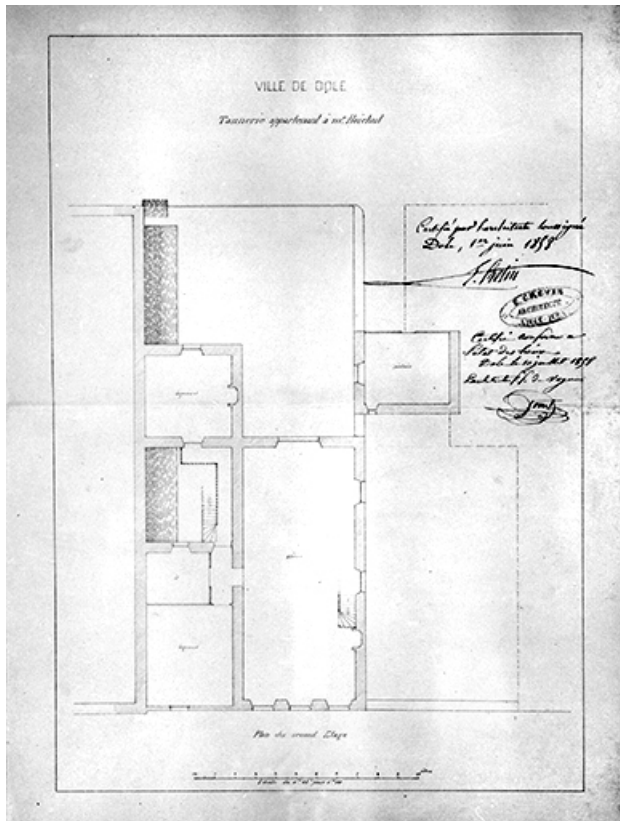
N° de l'illustration : 19913900027X

Date : 1991

Auteur : Jérôme Mongreville

Reproduction soumise à autorisation du titulaire des droits d'exploitation

© Région Bourgogne-Franche-Comté, Inventaire du patrimoine



Ville de Dole. Tannerie appartenant à M. Boichut. Plan du second étage.
39, Dole, 41, 43 rue Pasteur

Source :

Dessin, 1858. Echelle 1:100, par Cretin (architecte). Lieu de conservation : Archives départementales du Jura, Montmorot

Lieu de conservation : Archives départementales du Jura, Montmorot

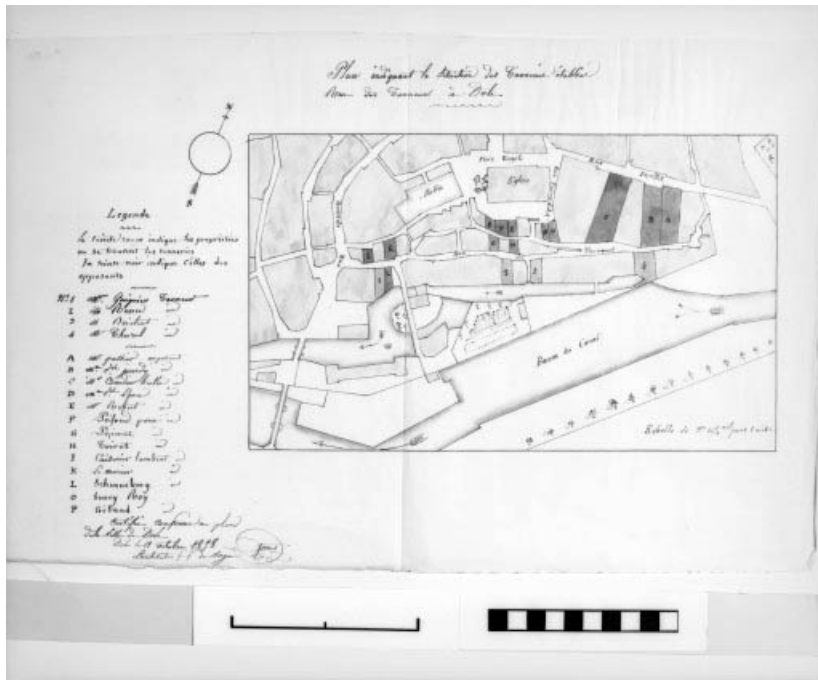
N° de l'illustration : 19913900028X

Date : 1991

Auteur : Jérôme Mongreville

Reproduction soumise à autorisation du titulaire des droits d'exploitation

© Région Bourgogne-Franche-Comté, Inventaire du patrimoine



Plan indiquant la situation des Tanneurs établis Rue des Tanneurs à Dole.
39, Dole, 41, 43 rue Pasteur

Source :

Dessin, 1858, par Gomet (? , architecte). Lieu de conservation : Archives départementales du Jura, Montmorot
Lieu de conservation : Archives départementales du Jura, Montmorot

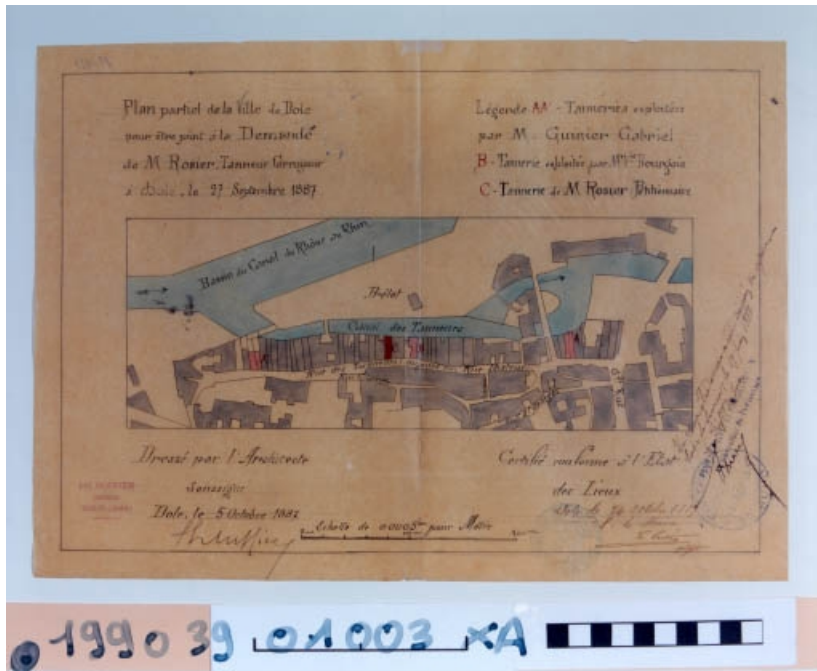
N° de l'illustration : 19903901002X

Date : 1990

Auteur : Yves Sancey

Reproduction soumise à autorisation du titulaire des droits d'exploitation

© Région Bourgogne-Franche-Comté, Inventaire du patrimoine



Plan partiel de la ville de Dole pour être joint à la Demande de M. Rosier, Tanneur-Corroyeur, à Dole, le 27 septembre 1887.
39, Dole, 41, 43 rue Pasteur

Source :

Dessin, 1887, par Ruffier, Ph. (architecte). Lieu de conservation : Archives départementales du Jura, Montmorot

Lieu de conservation : Archives départementales du Jura, Montmorot

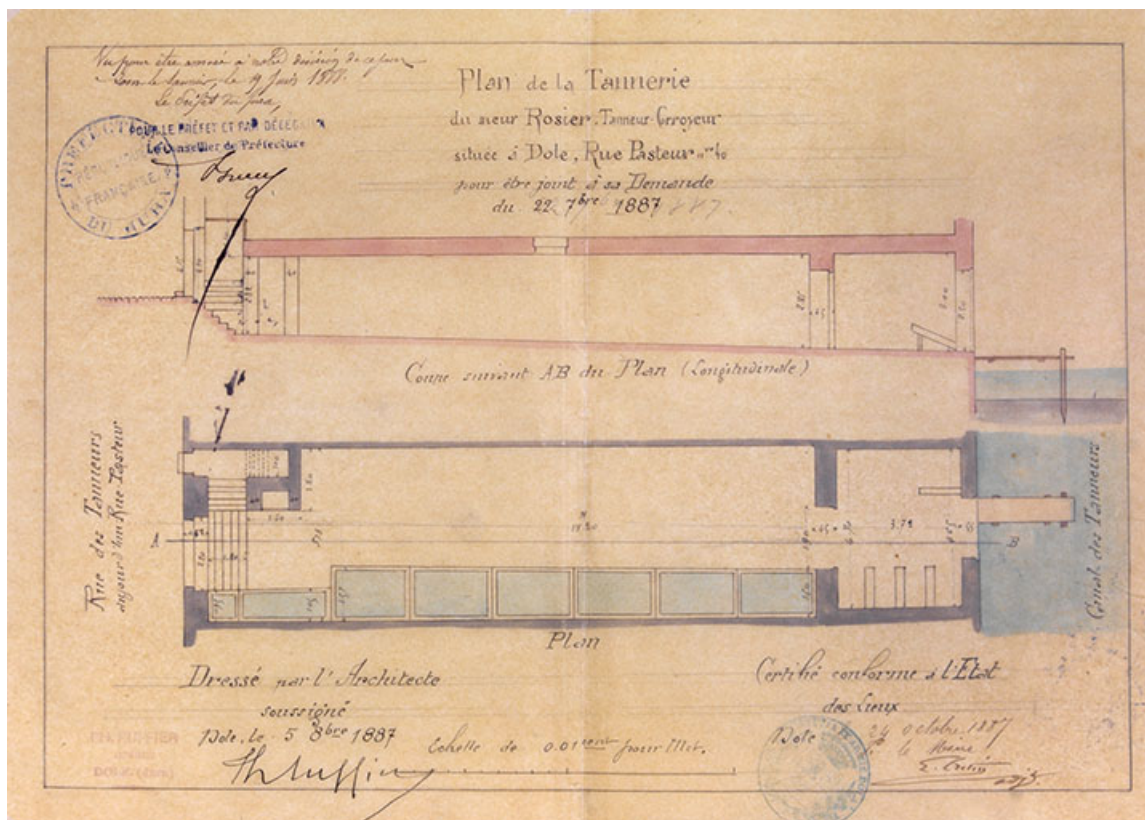
N° de l'illustration : 19903901003XA

Date : 1990

Auteur : Yves Sancey

Reproduction soumise à autorisation du titulaire des droits d'exploitation

© Région Bourgogne-Franche-Comté, Inventaire du patrimoine



Plan de la Tannerie du sieur Rosier [...] pour être joint à sa Demande du 22 septembre 1887.

39, Dole, 41, 43 rue Pasteur

Source :

Dessin, 1887, par Ruffier, Ph. (architecte). Lieu de conservation : Archives départementales du Jura, Montmorot

Lieu de conservation : Archives départementales du Jura, Montmorot

N° de l'illustration : 19903901010XA

Date : 1990

Auteur : Yves Sancey

Reproduction soumise à autorisation du titulaire des droits d'exploitation

© Région Bourgogne-Franche-Comté, Inventaire du patrimoine



Dole - Canal des Tanneurs.

39, Dole, 41, 43 rue Pasteur

Source :

Carte postale, s.d. [limite 19e siècle 20e siècle, avant 1908]. Payan éd., Dole. Lieu de conservation : collection particulière : Georges Faivre, Dole

Lieu de conservation : Collection particulière : Georges Faivre, Dole

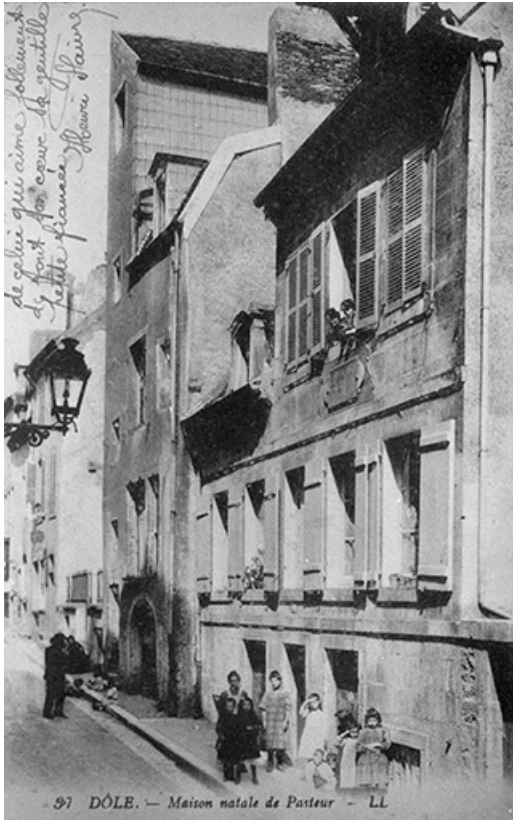
N° de l'illustration : 19893900244Z

Date : 1989

Auteur : Laurent Poupard (reproduction)

Reproduction soumise à autorisation du titulaire des droits d'exploitation

© Région Bourgogne-Franche-Comté, Inventaire du patrimoine



Dôle. - Maison natale de Pasteur.

39, Dole, 41, 43 rue Pasteur

Source :

Carte postale, s.d. [limite 19e siècle 20e siècle, avant 1913]. Lieu de conservation : collection particulière : Georges Faivre, Dole

Lieu de conservation : Collection particulière : Georges Faivre, Dole

N° de l'illustration : 19893900242Z

Date : 1989

Auteur : Laurent Poupard (reproduction)

Reproduction soumise à autorisation du titulaire des droits d'exploitation

© Région Bourgogne-Franche-Comté, Inventaire du patrimoine



Dole - Maison Natale de Pasteur.

39, Dole, 41, 43 rue Pasteur

Source :

Carte postale, s.d. [1er quart 20e siècle, avant la fin des années 1910]. Vve Karrer éd., Dole. Lieu de conservation : collection particulière : Georges Faivre, Dole

Lieu de conservation : Collection particulière : Georges Faivre, Dole

N° de l'illustration : 19893900243Z

Date : 1989

Auteur : Laurent Poupard (reproduction)

Reproduction soumise à autorisation du titulaire des droits d'exploitation

© Région Bourgogne-Franche-Comté, Inventaire du patrimoine



Façade antérieure, de trois quarts droit.

39, Dole, 41, 43 rue Pasteur

N° de l'illustration : 19893900245ZA

Date : 1989

Auteur : Laurent Poupard

Reproduction soumise à autorisation du titulaire des droits d'exploitation

© Région Bourgogne-Franche-Comté, Inventaire du patrimoine



Façade postérieure.

39, Dole, 41, 43 rue Pasteur

N° de l'illustration : 19893900246ZA

Date : 1989

Auteur : Laurent Poupard

Reproduction soumise à autorisation du titulaire des droits d'exploitation

© Région Bourgogne-Franche-Comté, Inventaire du patrimoine



Etage de soubassement : fosses dans la première pièce.

39, Dole, 41, 43 rue Pasteur

N° de l'illustration : 19893900247Z

Date : 1989

Auteur : Laurent Poupard

Reproduction soumise à autorisation du titulaire des droits d'exploitation

© Région Bourgogne-Franche-Comté, Inventaire du patrimoine



Etage de soubassement : cuves dans la deuxième pièce.

39, Dole, 41, 43 rue Pasteur

N° de l'illustration : 19893900248ZA

Date : 1989

Auteur : Laurent Poupard

Reproduction soumise à autorisation du titulaire des droits d'exploitation

© Région Bourgogne-Franche-Comté, Inventaire du patrimoine



Etage de soubassement : cuves dans la troisième pièce.

39, Dole, 41, 43 rue Pasteur

N° de l'illustration : 19893900249ZA

Date : 1989

Auteur : Laurent Poupard

Reproduction soumise à autorisation du titulaire des droits d'exploitation

© Région Bourgogne-Franche-Comté, Inventaire du patrimoine



Rez-de-chaussée : intérieur de l'atelier de corroierie.

39, Dole, 41, 43 rue Pasteur

N° de l'illustration : 19893900250Z

Date : 1989

Auteur : Laurent Poupard

Reproduction soumise à autorisation du titulaire des droits d'exploitation

© Région Bourgogne-Franche-Comté, Inventaire du patrimoine