

## BRIQUETERIE PUIS USINE D'AGGLOMÉRÉS, ACTUELLEMENT ENTREPÔT DE MATÉRIEL ET MATÉRIAUX DE CONSTRUCTION

Bourgogne-Franche-Comté, Jura  
Ranchot

Dossier IA00125751 réalisé en  
1988

Auteur(s) : Laurent Poupard



### Historique

1894 (date portée sur le linteau du portail de la façade est), construction de la briqueterie par Billard et Fontaine, entrepreneurs à Morteau. Fabrication de briques grises à base de scories tirées du crassier des forges de Rans proche (arasé, actuels terrains de sport). 1924, fabrication de parpaings de béton par Albert Ravenet, marchand de bois à Morteau, et dépôt de planches. Agrandissement du bâtiment à cette époque et construction d'un logement à l'étage pour le mécanicien surveillant. Par la suite, adjonction au sud-ouest de trois corps de bâtiment accolés. Actuellement entrepôt de matériel et logements.

**Période(s) principale(s)** : 4e quart 19e siècle / 1ère moitié 20e siècle  
**Dates** : 1894 (porte la date)

### Description

Partie ancienne bâtie en briques grises, baies en arc segmentaire, mur pignon nord à élévation à travées. A l'étage une niche abrite une statuette de la Vierge ramenée d'Italie. Adjonctions postérieures en parpaings de béton : trois corps de bâtiment, couverts en terrasse au nord et à l'ouest et surmontés d'un étage carré à usage d'habitation au sud, et un entrepôt. ; surface du site en m2 : 1987

### Éléments descriptifs

**Murs** : brique, béton, parpaing de béton, enduit

**Toit** : tuile mécanique

**Étages** : 1 étage carré

**Élévation** : élévation à travées

**Typologie** : baie avec arc segmentaire, baie rectangulaire

**État de conservation** :  
établissement industriel désaffecté

### Informations complémentaires

- **Voir le dossier numérisé** : <https://patrimoine.bourgognefranchecomte.fr/gtrudov/IA00125751/index.htm>

**Thématiques** : patrimoine industriel du Jura

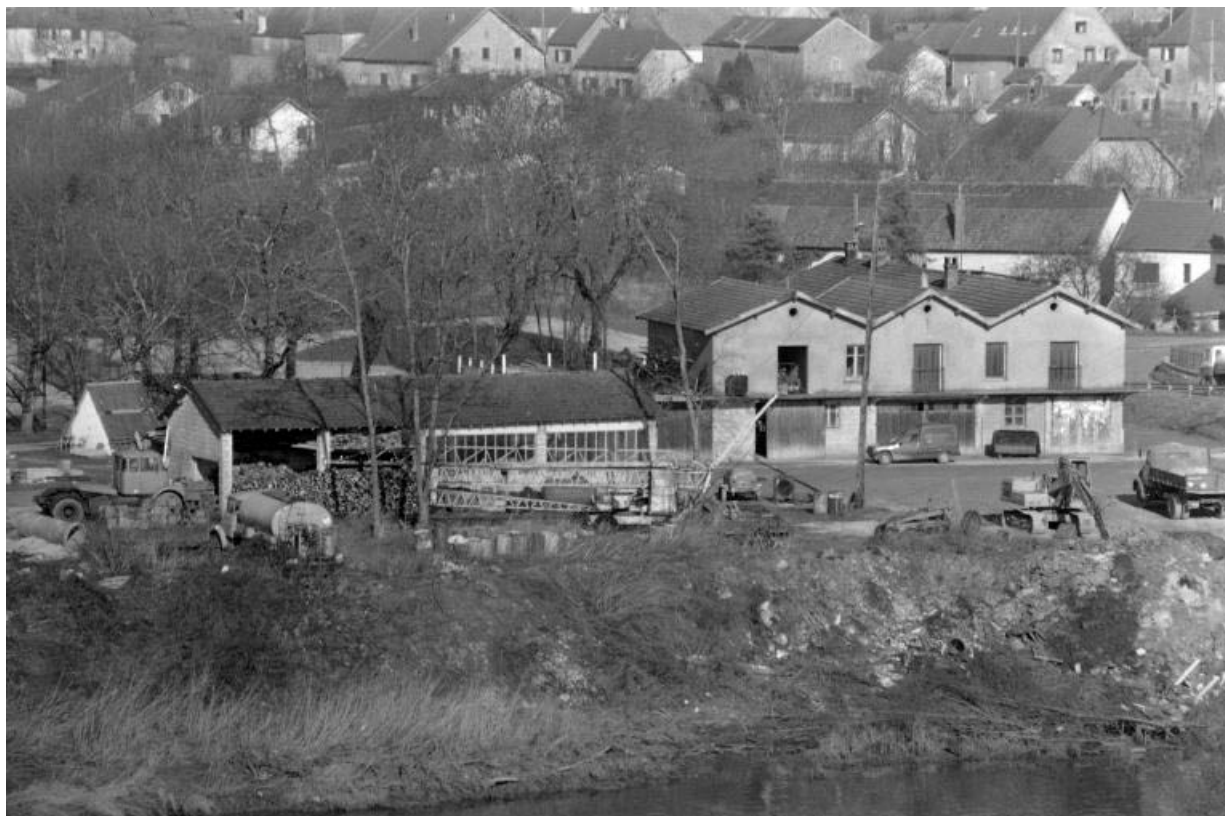
**Aire d'étude et canton** : Jura

**Hydrographie** : le Doubs

**Dénomination** : briqueterie

**Parties constituantes non étudiées** : logement d'ouvriers, remise, atelier de fabrication

© Région Bourgogne-Franche-Comté, Inventaire du patrimoine



**Vue d'ensemble depuis le sud.**

39, Ranchot 2e briqueterie

N° de l'illustration : 19883900129Z

Date : 1988

Auteur : Laurent Poupard

Reproduction soumise à autorisation du titulaire des droits d'exploitation

© Région Bourgogne-Franche-Comté, Inventaire du patrimoine



**Façades postérieure et latérale gauche vues de l'est.**

39, Ranchot 2e briqueterie

N° de l'illustration : 19883900130ZA

Date : 1988

Auteur : Laurent Poupard

Reproduction soumise à autorisation du titulaire des droits d'exploitation

© Région Bourgogne-Franche-Comté, Inventaire du patrimoine



**Façades antérieure et latérale gauche vues du nord.**

39, Ranchot 2e briqueterie

N° de l'illustration : 19883900131Z

Date : 1988

Auteur : Laurent Poupard

Reproduction soumise à autorisation du titulaire des droits d'exploitation

© Région Bourgogne-Franche-Comté, Inventaire du patrimoine



**Souches des cheminées du logement.**

39, Ranchot 2e briqueterie

N° de l'illustration : 19883900132Z

Date : 1988

Auteur : Laurent Poupard

Reproduction soumise à autorisation du titulaire des droits d'exploitation

© Région Bourgogne-Franche-Comté, Inventaire du patrimoine



**Statuette de la Vierge, sur la façade latérale gauche.**  
39, Ranchot 2e briqueterie

N° de l'illustration : 19883900133Z

Date : 1988

Auteur : Laurent Poupard

Reproduction soumise à autorisation du titulaire des droits d'exploitation

© Région Bourgogne-Franche-Comté, Inventaire du patrimoine