

## MAIRIE, ÉCOLE

Bourgogne-Franche-Comté, Jura  
Les Moussières

Dossier IA00123647 réalisé en  
1994

Auteur(s) : Muriel Verceiz



## Historique

Le projet de la construction de la maison d'école prend forme en 1867, plans et devis sont réalisés par l'architecte Auguste Comoy ; la parcelle de terrain est acquise en 1869, et l'adjudication des marchés date de la même année ; une plaque fixée sur la façade de la mairie école porte l'inscription : EDOUARD DALLOZ DEPUTE DU JURA EN 1868 A OBTENU DU GOUVERNEMENT 10000 FRANCS POUR LA CONSTRUCTION DE CETTE MAISON D'ECOLE ; à l'origine la mairie école comportait des sanitaires au rez-de-chaussée et à l'étage, accolés à la façade postérieure ; ils ont été supprimés en 1910 pour être implantés au fond de la parcelle, ils ont aujourd'hui disparu ; l'édifice comporte en pignon, à l'étage en surcroît (dortoirs), une serlienne caractéristique des mairies écoles construites par Comoy (Viry et les Bouchoux)

**Période(s) principale(s)** : 3e quart 19e siècle

**Période(s) secondaire(s)** : 1er quart 20e siècle

**Dates** : 1869 (daté par source)

**Auteur(s) de l'oeuvre** :

Auguste Comoy (architecte, attribution par source)

## Description

Essentage métallique sur la façade antérieure, à l'étage, et sur la face droite

### Éléments descriptifs

**Murs** : calcaire, métal, moellon, enduit, essentage de tôle

**Toit** : métal en couverture

**Étages** : 1 étage carré, étage en surcroît

**Escaliers** : escalier dans-oeuvre, escalier en équerre, en charpente

## Sources documentaires

### Documents figurés

- **Commune des Moussières. Projet de maison d'école pour les deux sexes. Plan d'ensemble.**

Commune des Moussières. Projet de maison d'école pour les deux sexes. Plan d'ensemble. Dessin, 1869. Echelle 1:1250. Dessin, 1869. Echelle 1:1250, par Comoy, Auguste (architecte)

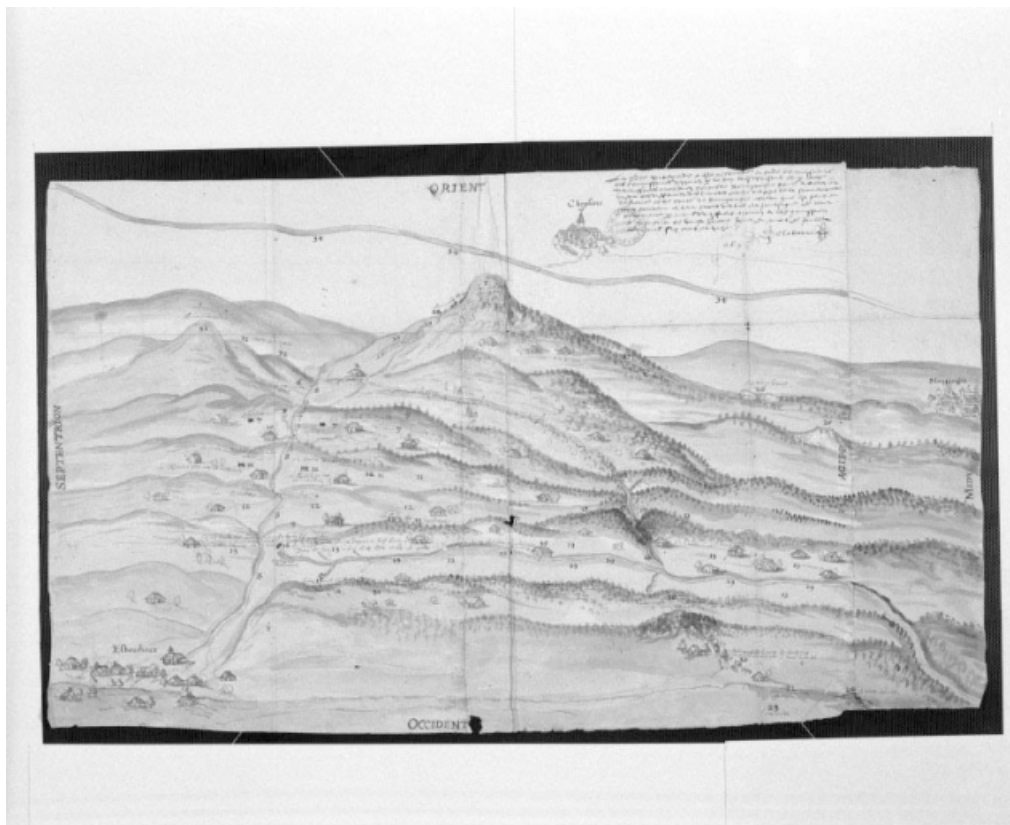
Lieu de conservation : Archives départementales du Jura, Montmorot

## Informations complémentaires

**Aire d'étude et canton** : Bouchoux (Les)

**Dénomination** : mairie, école

© Région Bourgogne-Franche-Comté, Inventaire du patrimoine



**Commune des Moussières. Projet de maison d'école pour les deux sexes. Plan d'ensemble.**  
39, Les Moussières

**Source :**

**Commune des Moussières. Projet de maison d'école pour les deux sexes. Plan d'ensemble. Dessin, 1869. Echelle 1:1250. Dessin, 1869. Echelle 1:1250, par Comoy, Auguste (architecte)**

Lieu de conservation : Archives départementales du Jura, Montmorot

N° de l'illustration : 19943901408X

Date : 1994

Auteur : Jérôme Mongreville

Reproduction soumise à autorisation du titulaire des droits d'exploitation

© Région Bourgogne-Franche-Comté, Inventaire du patrimoine



**Face droite depuis le Chemin Départemental 25.**  
39, Les Moussières

N° de l'illustration : 19943900735X

Date : 1994

Auteur : Jérôme Mongreville

Reproduction soumise à autorisation du titulaire des droits d'exploitation

© Région Bourgogne-Franche-Comté, Inventaire du patrimoine



**Façade antérieure et face gauche.**

39, Les Moussières

N° de l'illustration : 19943900737X

Date : 1994

Auteur : Jérôme Mongreville

Reproduction soumise à autorisation du titulaire des droits d'exploitation

© Région Bourgogne-Franche-Comté, Inventaire du patrimoine



**Face gauche.**

39, Les Moussières

N° de l'illustration : 19943900738X

Date : 1994

Auteur : Jérôme Mongreville

Reproduction soumise à autorisation du titulaire des droits d'exploitation

© Région Bourgogne-Franche-Comté, Inventaire du patrimoine



**Façade postérieure.**

39, Les Moussières

N° de l'illustration : 19943900736X

Date : 1994

Auteur : Jérôme Mongreville

Reproduction soumise à autorisation du titulaire des droits d'exploitation

© Région Bourgogne-Franche-Comté, Inventaire du patrimoine