

## FROMAGERIE

Bourgogne-Franche-Comté, Jura  
Larrivoire

Dossier IA00123611 réalisé en  
1994

Auteur(s) : Muriel Vercez



### Historique

A la suite de l'incendie du village en 1944, la fromagerie est reconstruite entre 1948 et 1950 ; elle n'a jamais servi en tant que fromagerie mais, jusque vers 1982, comme lieu de collecte du lait pour des industriels et maintenant pour la coopérative de Longchaumois ; le bâtiment, désaffecté, est actuellement un logement locatif

**Période(s) principale(s) :** 2e quart 20e siècle

### Eléments descriptifs

**Murs :** calcaire, moellon, enduit partiel

**Toit :** tuile mécanique

**Etages :** étage de soubassement, 1 étage carré, étage de comble

**Escaliers :** escalier dans-oeuvre

### Informations complémentaires

**Aire d'étude et canton :** Bouchoux (Les)

**Dénomination :** fromagerie

**Parties constituantes non étudiées :** pièce d'affinage

© Région Bourgogne-Franche-Comté, Inventaire du patrimoine



**Façade antérieure.**

N° de l'illustration : 19943901164X

Date : 1994

Auteur : Jérôme Mongreville

Reproduction soumise à autorisation du titulaire des droits d'exploitation

© Région Bourgogne-Franche-Comté, Inventaire du patrimoine



**Façade antérieure et face gauche.**

39, Larrivoire

N° de l'illustration : 19943901163X

Date : 1994

Auteur : Jérôme Mongreville

Reproduction soumise à autorisation du titulaire des droits d'exploitation

© Région Bourgogne-Franche-Comté, Inventaire du patrimoine



**Façade antérieure et face droite.**

39, Larrivoire

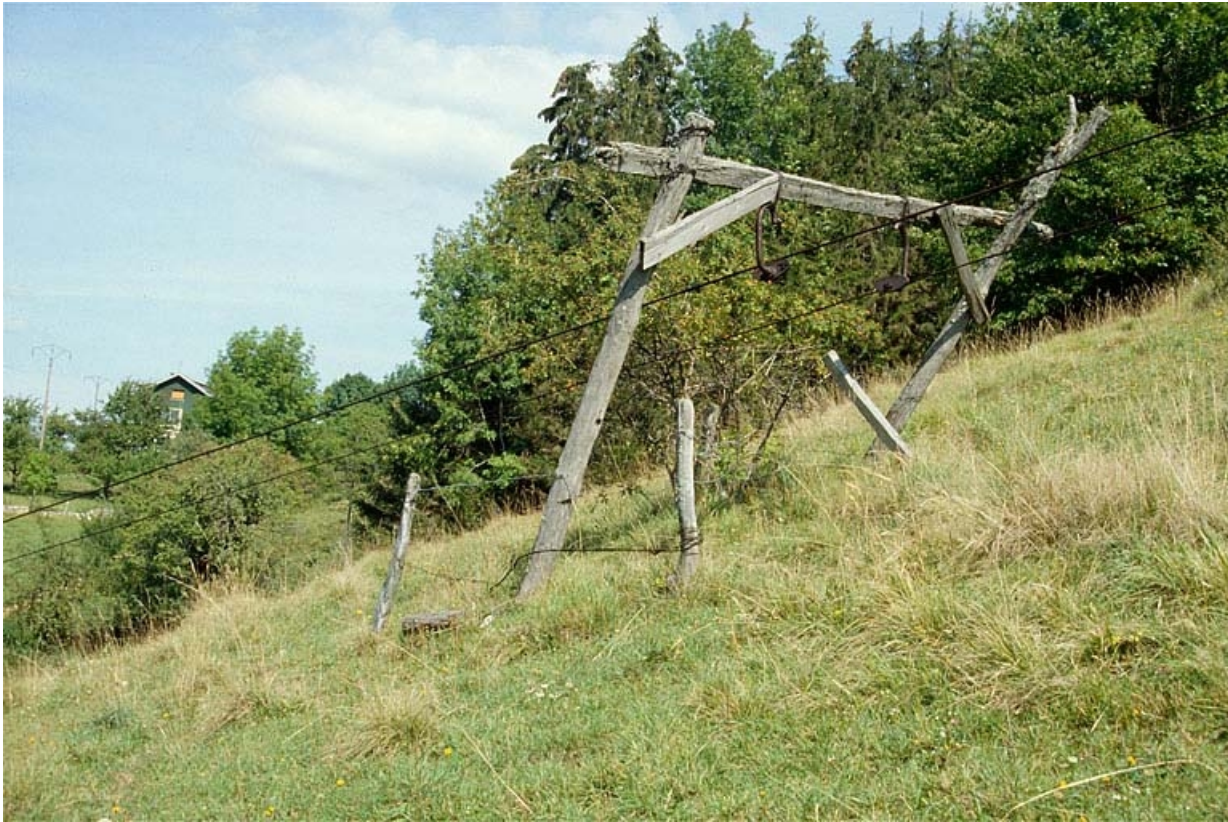
N° de l'illustration : 19943901165X

Date : 1994

Auteur : Jérôme Mongreville

Reproduction soumise à autorisation du titulaire des droits d'exploitation

© Région Bourgogne-Franche-Comté, Inventaire du patrimoine



**Téléphérique pour le transport des bidons de lait.**

39, Larrivoire

N° de l'illustration : 19903900431ZA

Date : 1990

Auteur : Laurent Poupard

Reproduction soumise à autorisation du titulaire des droits d'exploitation

© Région Bourgogne-Franche-Comté, Inventaire du patrimoine



**Détail des crochets retenant les câbles qui permettaient de descendre le lait jusqu'à la fromagerie.**  
39, Larrivoire

N° de l'illustration : 19943901161X

Date : 1994

Auteur : Jérôme Mongreville

Reproduction soumise à autorisation du titulaire des droits d'exploitation

© Région Bourgogne-Franche-Comté, Inventaire du patrimoine