

FERMES DU CANTON DES BOUCHOUX.

- chemin départemental 49

Dossier IA00123599 réalisé en 1994 revu en 1995

Auteur(s) : Bernard Pontefract



Période(s) principale(s) : 2e moitié 17e siècle / 18e siècle / 19e siècle / 1er quart 20e siècle

Éléments descriptifs

Murs : calcaire, métal, bois, moellon, moellon, enduit, essentage de tôle, essentage de bardeaux, essentage de planches

Typologie : coche, galerie, grenier fort, essentage de tavaillons, pignon à redents

Sources documentaires

Bibliographie

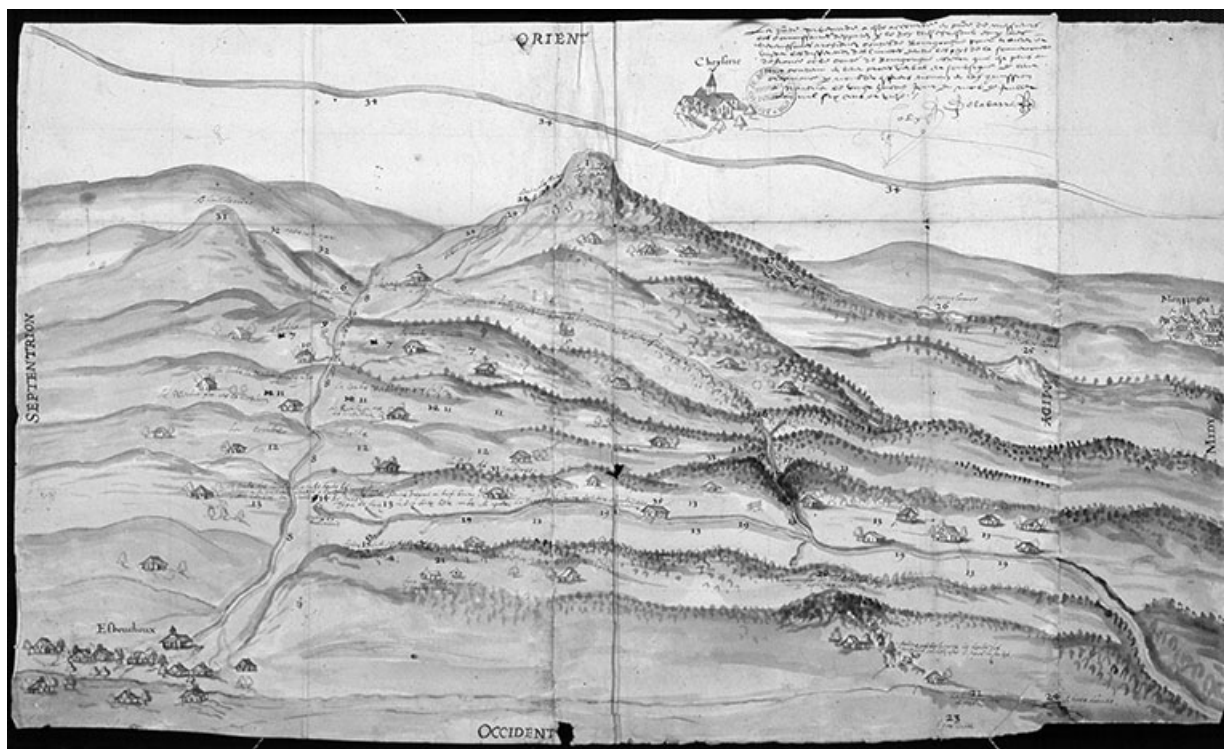
- Les sources documentaires sont consultables dans le dossier numérisé, accessible dans la rubrique "Informations complémentaires".

Informations complémentaires

- Voir le dossier initial numérisé : <https://patrimoine.bourgognefranchecomte.fr/gtrudov/IA00123599/index.htm>

Dénomination : ferme

© Région Bourgogne-Franche-Comté, Inventaire du patrimoine



Carte de 1611 de la partie sud-est des Bouchoux, aujourd'hui la Pesse.

Source :

Dessin, 1611. Lieu de conservation : Archives départementales de la Côte-d'Or, Dijon

Lieu de conservation : Archives départementales de la Côte-d'Or, Dijon

N° de l'illustration : 19953900402XA

Date : 1995

Auteur : Michel Thierry

Reproduction soumise à autorisation du titulaire des droits d'exploitation

© Région Bourgogne-Franche-Comté, Inventaire du patrimoine



Paysage de combes.

N° de l'illustration : 19943900677XA

Date : 1994

Auteur : Jérôme Mongreville

Reproduction soumise à autorisation du titulaire des droits d'exploitation

© Région Bourgogne-Franche-Comté, Inventaire du patrimoine



Le village des Bouchoux.

N° de l'illustration : 19943900998V

Date : 1994

Auteur : Yves Sancey

Reproduction soumise à autorisation du titulaire des droits d'exploitation

© Région Bourgogne-Franche-Comté, Inventaire du patrimoine



Le village des Bouchoux depuis la croix des Couloirs.

N° de l'illustration : 19943901015X

Date : 1994

Auteur : Yves Sancey

Reproduction soumise à autorisation du titulaire des droits d'exploitation

© Région Bourgogne-Franche-Comté, Inventaire du patrimoine



Les Bouchoux : maison à cheminée en bois.

Source :

Photographie, s.d. [1925]. - Dans : " Un coin du Haut-Jura : les Bouchoux, la Pesse " / Gustave Burdet, Morez : impr. A. Roussel, 1925.

N° de l'illustration : 19943901300X

Date : 1994

Auteur : Jérôme Mongreville (reproduction)

Reproduction soumise à autorisation du titulaire des droits d'exploitation

© Région Bourgogne-Franche-Comté, Inventaire du patrimoine



Les Bouchoux, ferme située au lieu-dit Sur Beau Regard : appareillage peu soigné de moellons.

N° de l'illustration : 19943900877X

Date : 1994

Auteur : Jérôme Mongreville

Reproduction soumise à autorisation du titulaire des droits d'exploitation

© Région Bourgogne-Franche-Comté, Inventaire du patrimoine



Les Bouchoux, ferme située au lieu-dit La Combe de Léary : pignon d'une ancienne ferme avec appareillage soigné.

N° de l'illustration : 19943900872X

Date : 1994

Auteur : Jérôme Mongreville

Reproduction soumise à autorisation du titulaire des droits d'exploitation

© Région Bourgogne-Franche-Comté, Inventaire du patrimoine



Les Bouchoux, ferme située au lieu-dit La Combe de Léary : écusson situé au-dessus de la porte cochère.

N° de l'illustration : 19943900873X

Date : 1994

Auteur : Jérôme Mongreville

Reproduction soumise à autorisation du titulaire des droits d'exploitation

© Région Bourgogne-Franche-Comté, Inventaire du patrimoine



Les Bouchoux, ferme située au lieu-dit Sur Beau Regard : face gauche d'une ferme couverte d'un essentage de tavaillons.

N° de l'illustration : 19943900879X

Date : 1994

Auteur : Jérôme Mongreville

Reproduction soumise à autorisation du titulaire des droits d'exploitation

© Région Bourgogne-Franche-Comté, Inventaire du patrimoine



Les Bouchoux, ferme : vestiges de couverture en tavillons.

N° de l'illustration : 19943900878X

Date : 1994

Auteur : Jérôme Mongreville

Reproduction soumise à autorisation du titulaire des droits d'exploitation

© Région Bourgogne-Franche-Comté, Inventaire du patrimoine



Vue générale du village de la Pesse.

N° de l'illustration : 19943900950X

Date : 1994

Auteur : Yves Sancey

Reproduction soumise à autorisation du titulaire des droits d'exploitation

© Région Bourgogne-Franche-Comté, Inventaire du patrimoine

HAUT-JURA



GRENIER-FORT

Cliché G. Burdet

La Pesse : grenier fort.

Source :

Photographie, s.d. [1925]. - Dans : " Un coin du Haut-Jura : les Bouchoux, la Pesse " / Gustave Burdet, Morez : impr. A. Roussel, 1925.

N° de l'illustration : 19943901299X

Date : 1994

Auteur : Jérôme Mongreville (reproduction)

Reproduction soumise à autorisation du titulaire des droits d'exploitation

© Région Bourgogne-Franche-Comté, Inventaire du patrimoine



La Pesse : combe de Malatrait.

N° de l'illustration : 19943900896X

Date : 1994

Auteur : Jérôme Mongreville

Reproduction soumise à autorisation du titulaire des droits d'exploitation

© Région Bourgogne-Franche-Comté, Inventaire du patrimoine



La Pesse, ferme située au lieu-dit Le Reculet : accès à la grange haute par le terrain naturel.

N° de l'illustration : 19943900767X

Date : 1994

Auteur : Jérôme Mongreville

Reproduction soumise à autorisation du titulaire des droits d'exploitation

© Région Bourgogne-Franche-Comté, Inventaire du patrimoine



La Pesse, ferme située au lieu-dit Le Pas Rouge : ferme et son grenier fort au premier plan.

N° de l'illustration : 19943900898X

Date : 1994

Auteur : Jérôme Mongreville

Reproduction soumise à autorisation du titulaire des droits d'exploitation

© Région Bourgogne-Franche-Comté, Inventaire du patrimoine



La Pesse : grenier fort situé au lieu-dit Le Pas Rouge.

N° de l'illustration : 19943900789X

Date : 1994

Auteur : Jérôme Mongreville

Reproduction soumise à autorisation du titulaire des droits d'exploitation

© Région Bourgogne-Franche-Comté, Inventaire du patrimoine



La Pesse, ferme située au lieu-dit Sur les Couronnes : facade gauche recouverte d'un essentage de zinc.

N° de l'illustration : 19943900713X

Date : 1994

Auteur : Jérôme Mongreville

Reproduction soumise à autorisation du titulaire des droits d'exploitation

© Région Bourgogne-Franche-Comté, Inventaire du patrimoine



Vue générale du village de Choux.

N° de l'illustration : 19943900971X

Date : 1994

Auteur : Yves Sancey

Reproduction soumise à autorisation du titulaire des droits d'exploitation

© Région Bourgogne-Franche-Comté, Inventaire du patrimoine



Les Moussières, ferme située au lieu-dit Montechoux : ferme appelée «loge», vue d'ensemble.

N° de l'illustration : 19943901036X

Date : 1994

Auteur : Yves Sancey

Reproduction soumise à autorisation du titulaire des droits d'exploitation

© Région Bourgogne-Franche-Comté, Inventaire du patrimoine



Les Moussières, ferme : intérieur du conduit de la cheminée en bois, un nouveau conduit isolé a été ajouté pour la cheminée actuelle.

N° de l'illustration : 19943901048X

Date : 1994

Auteur : Yves Sancey

Reproduction soumise à autorisation du titulaire des droits d'exploitation

© Région Bourgogne-Franche-Comté, Inventaire du patrimoine



Les Moussières, ferme : grange haute et charpente sur poteaux.

N° de l'illustration : 19943901055X

Date : 1994

Auteur : Yves Sancey

Reproduction soumise à autorisation du titulaire des droits d'exploitation

© Région Bourgogne-Franche-Comté, Inventaire du patrimoine



Bellecombe, ferme de la Tissote : vue dans le paysage d'une ferme des hauts plateaux.

N° de l'illustration : 19943900693X

Date : 1994

Auteur : Jérôme Mongreville

Reproduction soumise à autorisation du titulaire des droits d'exploitation

© Région Bourgogne-Franche-Comté, Inventaire du patrimoine



Bellecombe, ferme située au lieu-dit Les Grosses Coupes : extension sur la face latérale d'une ferme.

N° de l'illustration : 19943900710X

Date : 1994

Auteur : Jérôme Mongreville

Reproduction soumise à autorisation du titulaire des droits d'exploitation

© Région Bourgogne-Franche-Comté, Inventaire du patrimoine



Bellecombe, ferme située au lieu-dit Les Grosses Coupes : ferme à coches symétriques et fournil, façade antérieure.

N° de l'illustration : 19943900711X

Date : 1994

Auteur : Jérôme Mongreville

Reproduction soumise à autorisation du titulaire des droits d'exploitation

© Région Bourgogne-Franche-Comté, Inventaire du patrimoine



Bellecombe, ferme de la Lugonne : vue générale d'une ferme en rez-de-chaussée.

N° de l'illustration : 19943900686X

Date : 1994

Auteur : Jérôme Mongreville

Reproduction soumise à autorisation du titulaire des droits d'exploitation

© Région Bourgogne-Franche-Comté, Inventaire du patrimoine



Bellecombe, ferme située au lieu-dit Le Cernois : façade antérieure d'une ferme à galerie centrale.

N° de l'illustration : 19943900697X

Date : 1994

Auteur : Jérôme Mongreville

Reproduction soumise à autorisation du titulaire des droits d'exploitation

© Région Bourgogne-Franche-Comté, Inventaire du patrimoine



Bellecombe, ferme : pignon avec essentage de tavaillons et grange haute.

N° de l'illustration : 19943900690X

Date : 1994

Auteur : Jérôme Mongreville

Reproduction soumise à autorisation du titulaire des droits d'exploitation

© Région Bourgogne-Franche-Comté, Inventaire du patrimoine



Rogna, ferme avec balcon entre coches.

N° de l'illustration : 19943901143X

Date : 1994

Auteur : Jérôme Mongreville

Reproduction soumise à autorisation du titulaire des droits d'exploitation

© Région Bourgogne-Franche-Comté, Inventaire du patrimoine



Rogna, ferme : accès à l'étable et à la grange sur la façade postérieure.

N° de l'illustration : 19943901153X

Date : 1994

Auteur : Jérôme Mongreville

Reproduction soumise à autorisation du titulaire des droits d'exploitation

© Région Bourgogne-Franche-Comté, Inventaire du patrimoine



Larrivoire, ferme située au lieu-dit Samiat : pont de grange.

N° de l'illustration : 19943901172X

Date : 1994

Auteur : Jérôme Mongreville

Reproduction soumise à autorisation du titulaire des droits d'exploitation

© Région Bourgogne-Franche-Comté, Inventaire du patrimoine



Viry, ferme située au lieu-dit Sièges : façade antérieure du fournil.

N° de l'illustration : 19943901159X

Date : 1994

Auteur : Jérôme Mongreville

Reproduction soumise à autorisation du titulaire des droits d'exploitation

© Région Bourgogne-Franche-Comté, Inventaire du patrimoine



Viry, ferme : linteau décoré.

N° de l'illustration : 19943901288X

Date : 1994

Auteur : Jérôme Mongreville

Reproduction soumise à autorisation du titulaire des droits d'exploitation

© Région Bourgogne-Franche-Comté, Inventaire du patrimoine



Viry, ferme : linteau décoré et portant la date 1834.

N° de l'illustration : 19943901287X

Date : 1994

Auteur : Jérôme Mongreville

Reproduction soumise à autorisation du titulaire des droits d'exploitation

© Région Bourgogne-Franche-Comté, Inventaire du patrimoine



Ferme présentant les accès au logis, à l'étable et à la grange haute sur la façade antérieure.

N° de l'illustration : 19943901169X

Date : 1994

Auteur : Jérôme Mongreville

Reproduction soumise à autorisation du titulaire des droits d'exploitation

© Région Bourgogne-Franche-Comté, Inventaire du patrimoine