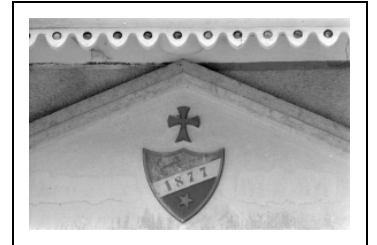


MAISON DE BOUCHER PUIS DE DOUANIERS

Bourgogne-Franche-Comté, Jura
Les Bouchoux
la Serra

Dossier IA00123595 réalisé en
1994

Auteur(s) : Muriel Verceiz



Historique

La maison porte sur le linteau de la porte du logis un écusson avec la date de 1877 ; en 1908 un abattoir a été construit sur l'arrière de la maison et celle-ci a été aménagée comme boucherie ; par la suite une maison de douaniers a été construite dans le prolongement de l'abattoir ; après la guerre de 1940, 1945, le soubassement de la maison a été aménagé en menuiserie avec percement d'ouvertures sur le pignon droit notamment

Période(s) principale(s) : 4e quart 19e siècle / 1er quart 20e siècle / 3e quart 20e siècle

Dates : 1877 (porte la date) / 1908 (daté par source)

Description

Essentage de tavaillons sur le pignon droit ; l'escalier donna accès au rez-de-chaussée surélevé ; le bâtiment principal est couvert d'un essentage en feuilles de zinc, il est couvert d'un toit à longs pans à demi-croupe ; l'abattoir et la maison de douaniers sont couverts d'un toit à longs pans à pignons couverts ; la maison de douaniers est couverte en tuile mécanique

Éléments descriptifs

Murs : calcaire, bois, moellon, enduit, essentage de tôle, essentage de bardeaux

Toit : zinc en couverture, tuile mécanique

Étages : 2 étages de soubassement, rez-de-chaussée surélevé, étage de comble

Escaliers : escalier dans-oeuvre, escalier de distribution extérieur, escalier droit, en maçonnerie

Décor

Techniques : sculpture

Précision sur les représentations :

armes non identifiées, support : linteau de la porte du logis

Sources documentaires

Documents figurés

- **Boucherie à M. Bouvard, Jules, aux Bouchoux. Plan des lieux.**

Boucherie à M. Bouvard, Jules, aux Bouchoux. Plan des lieux. Dessin, 1908. Echelle 1:2500. Dessin, 1908. Echelle 1:2500, par David, Marius (architecte)

Lieu de conservation : Archives départementales du Jura, Montmorot

- **Boucherie à M. Bouvard, Jules, aux Bouchoux. Plan de l'établissement.**

Boucherie à M. Bouvard, Jules, aux Bouchoux. Plan de l'établissement. Dessin, 1908. Echelle 1:200. Dessin, 1908. Echelle 1:200, par David, Marius (architecte)

Lieu de conservation : Archives départementales du Jura, Montmorot

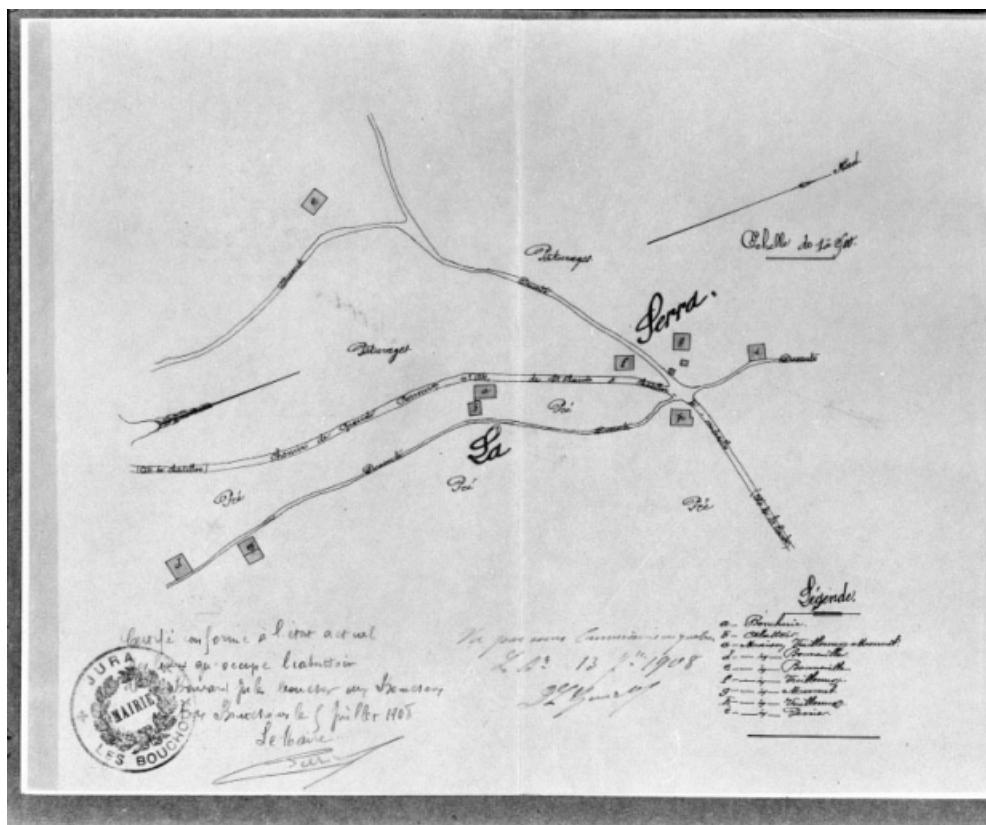
Informations complémentaires

Aire d'étude et canton : Bouchoux (Les)

Dénomination : maison

Parties constituantes non étudiées : abattoir

© Région Bourgogne-Franche-Comté, Inventaire du patrimoine



Boucherie à M. Bouvard, Jules, aux Bouchoux. Plan des lieux.

39, Les Bouchoux, lieudit : la Serra

Source :

Dessin, 1908. Echelle 1:2500, par David, Marius (architecte). Lieu de conservation : Archives départementales du Jura, Montmorot

Lieu de conservation : Archives départementales du Jura, Montmorot

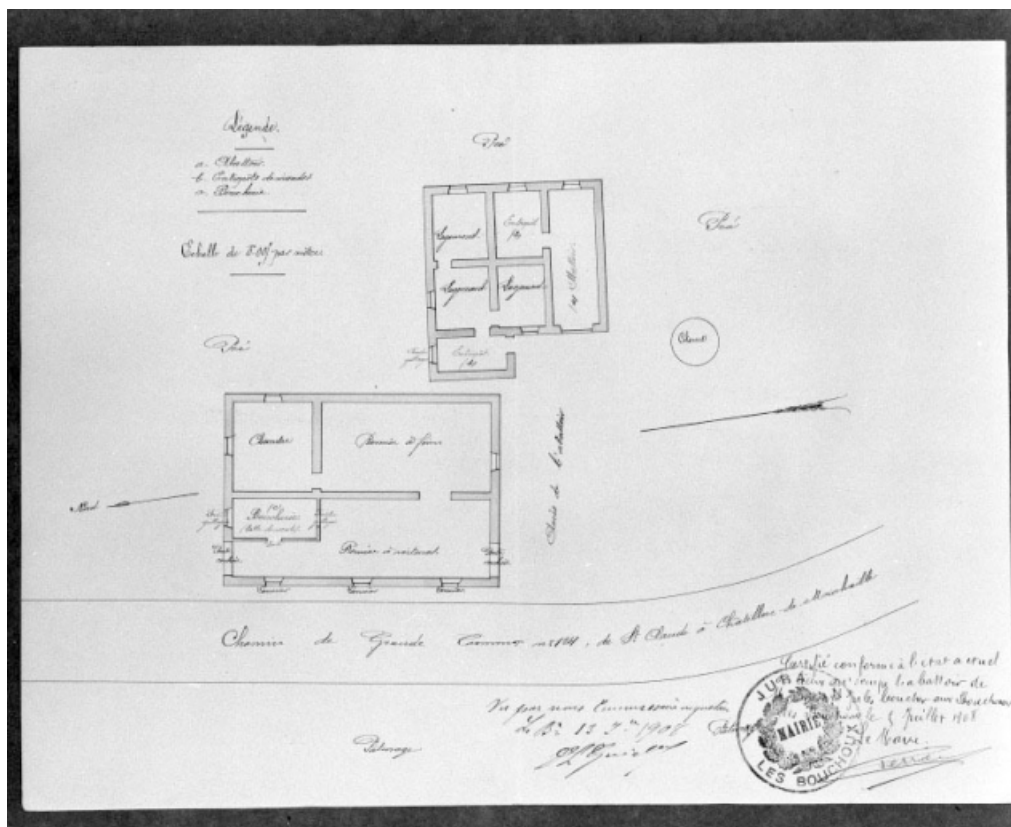
N° de l'illustration : 19943901397X

Date : 1994

Auteur : Jérôme Mongreville

Reproduction soumise à autorisation du titulaire des droits d'exploitation

© Région Bourgogne-Franche-Comté, Inventaire du patrimoine



Boucherie à M. Bouvard, Jules, aux Bouchoux. Plan de l'établissement.

39, Les Bouchoux, lieudit : la Serra

Source :

Dessin, 1908. Echelle 1:200, par David, Marius (architecte). Lieu de conservation : Archives départementales du Jura, Montmorot

Lieu de conservation : Archives départementales du Jura, Montmorot

N° de l'illustration : 19943901394X

Date : 1994

Auteur : Jérôme Mongreville

Reproduction soumise à autorisation du titulaire des droits d'exploitation

© Région Bourgogne-Franche-Comté, Inventaire du patrimoine



Façade antérieure.

N° de l'illustration : 19943900821X

Date : 1994

Auteur : Jérôme Mongreville

Reproduction soumise à autorisation du titulaire des droits d'exploitation

© Région Bourgogne-Franche-Comté, Inventaire du patrimoine



L'escalier menant au logis.

39, Les Bouchoux, lieudit : la Serra

N° de l'illustration : 19943901274X

Date : 1994

Auteur : Jérôme Mongreville

Reproduction soumise à autorisation du titulaire des droits d'exploitation

© Région Bourgogne-Franche-Comté, Inventaire du patrimoine



Armes au-dessus de la porte du logis.

39, Les Bouchoux, lieudit : la Serra

N° de l'illustration : 19943901273Z

Date : 1994

Auteur : Jérôme Mongreville

Reproduction soumise à autorisation du titulaire des droits d'exploitation

© Région Bourgogne-Franche-Comté, Inventaire du patrimoine



Face droite.

39, Les Bouchoux, lieudit : la Serra

N° de l'illustration : 19943900822X

Date : 1994

Auteur : Jérôme Mongreville

Reproduction soumise à autorisation du titulaire des droits d'exploitation

© Région Bourgogne-Franche-Comté, Inventaire du patrimoine



Face gauche.

39, Les Bouchoux, lieudit : la Serra

N° de l'illustration : 19943900823X

Date : 1994

Auteur : Jérôme Mongreville

Reproduction soumise à autorisation du titulaire des droits d'exploitation

© Région Bourgogne-Franche-Comté, Inventaire du patrimoine



Façade postérieure, vue générale.

39, Les Bouchoux, lieudit : la Serra

N° de l'illustration : 19943901278X

Date : 1994

Auteur : Jérôme Mongreville

Reproduction soumise à autorisation du titulaire des droits d'exploitation

© Région Bourgogne-Franche-Comté, Inventaire du patrimoine



Vue générale de la face droite de la maison et de l'abattoir.

39, Les Bouchoux, lieudit : la Serra

N° de l'illustration : 19943901279X

Date : 1994

Auteur : Jérôme Mongreville

Reproduction soumise à autorisation du titulaire des droits d'exploitation

© Région Bourgogne-Franche-Comté, Inventaire du patrimoine



Face gauche de la maison de douaniers et l'abattoir au fond.

39, Les Bouchoux, lieudit : la Serra

N° de l'illustration : 19943901276X

Date : 1994

Auteur : Jérôme Mongreville

Reproduction soumise à autorisation du titulaire des droits d'exploitation

© Région Bourgogne-Franche-Comté, Inventaire du patrimoine



Façade postérieure et face droite.

39, Les Bouchoux, lieudit : la Serra

N° de l'illustration : 19943901277X

Date : 1994

Auteur : Jérôme Mongreville

Reproduction soumise à autorisation du titulaire des droits d'exploitation

© Région Bourgogne-Franche-Comté, Inventaire du patrimoine



Façade postérieure et face gauche.

39, Les Bouchoux, lieudit : la Serra

N° de l'illustration : 19943901275X

Date : 1994

Auteur : Jérôme Mongreville

Reproduction soumise à autorisation du titulaire des droits d'exploitation

© Région Bourgogne-Franche-Comté, Inventaire du patrimoine