

PRÉSENTATION DE LA COMMUNE DE GRAY

Bourgogne-Franche-Comté, Haute-Saône
Gray

Dossier IA00076915 réalisé en 1986 revu en
1992

Auteur(s) : Christiane Claerr



Historique

- La commune d'Arc-les-Gray fut rattachée à celle de Gray par un décret du 14 février 1806 et redevint commune par l'ordonnance royale du 8 août 1827.
- Le district urbain ayant Gray pour centre et comprenant 6 communes (Gray, Arc-les-Gray, Gray-la-Ville, Ancier, Rigny, Velet) a été créé en 1965.
- La ville de Gray a bénéficié d'une Z.P.P.A.U., dont la mise en application du règlement n'est pas encore effective en janvier 1995.

Informations complémentaires

- **Voir le dossier initial numérisé** : <https://patrimoine.bourgognefranchecomte.fr/gtrudov/IA00076915/index.htm>

© Région Bourgogne-Franche-Comté, Inventaire du patrimoine



Plan du château dans la première moitié du 19e siècle.

70, Gray rue du Terre du Château

Source :

Dessin. Extrait du plan de la ville de Gray pour servir à l'alignement des rues, s.d. [1ère moitié 19e siècle]. Lieu de

conservation : Archives départementales de la Haute-Saône, Vesoul

Lieu de conservation : Archives départementales de la Haute-Saône, Vesoul

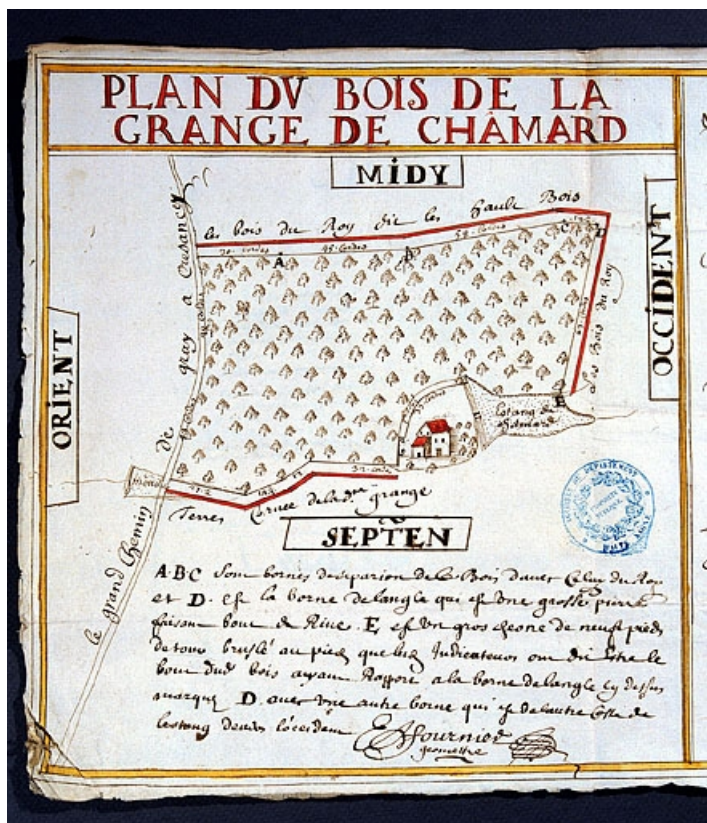
N° de l'illustration : 19947000144XA

Date : 1994

Auteur : Yves Sancey

Reproduction soumise à autorisation du titulaire des droits d'exploitation

© Région Bourgogne-Franche-Comté, Inventaire du patrimoine



Plan du bois de la grange de Chamard.

70, Gray chemin rural dit de Chamard, lieudit : en Chamard

Source :

Dessin, s.d. [18e siècle], par Fournier (géomètre). Lieu de conservation : Archives départementales de la Haute-Saône, Vesoul

Lieu de conservation : Archives départementales de la Haute-Saône, Vesoul

N° de l'illustration : 19947000134XA

Date : 1994

Auteur : Yves Sancey

Reproduction soumise à autorisation du titulaire des droits d'exploitation

© Région Bourgogne-Franche-Comté, Inventaire du patrimoine



Gray.- La Saône. Etablissement Millot.

70, Gray

Source :

Carte postale, s.n., s.d. [fin 19e ou début 20e siècle]. Lieu de conservation : collection particulière

Lieu de conservation : Collection particulière

N° de l'illustration : 19857000116V

Date : 1985

Auteur : Yves Sancey (reproduction)

Reproduction soumise à autorisation du titulaire des droits d'exploitation

© Région Bourgogne-Franche-Comté, Inventaire du patrimoine



Gray.- Les Grands Moulins.

70, Gray

Source :

Gray.- Les Grands Moulins. Carte postale, B.F., Paris, s.d. [début 20e siècle].

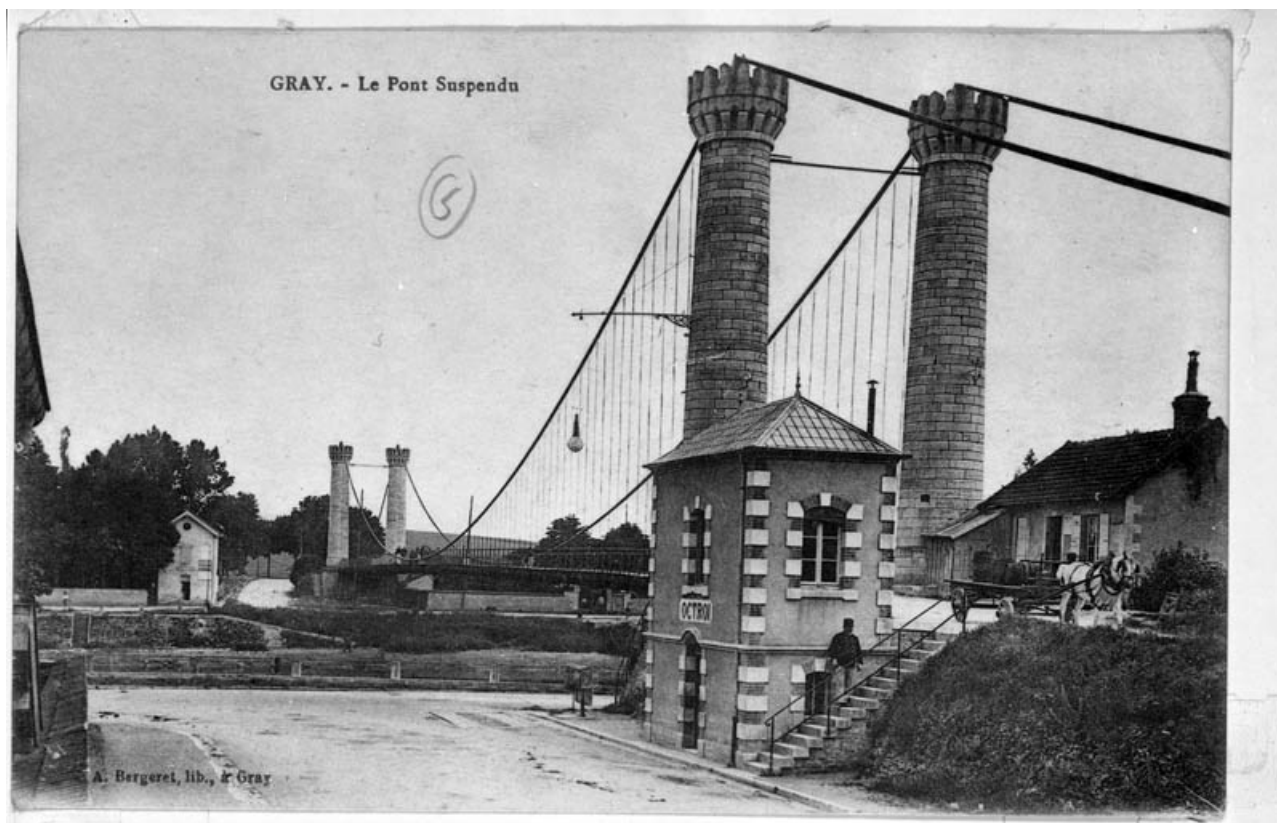
N° de l'illustration : 19857000121V

Date : 1985

Auteur : Yves Sancey (reproduction)

Reproduction soumise à autorisation du titulaire des droits d'exploitation

© Région Bourgogne-Franche-Comté, Inventaire du patrimoine



Gray.- le pont suspendu.
70, Gray

Source :

Carte postale, s.d. [1er quart 20e siècle]. Lieu de conservation : collection particulière

Lieu de conservation : Collection particulière

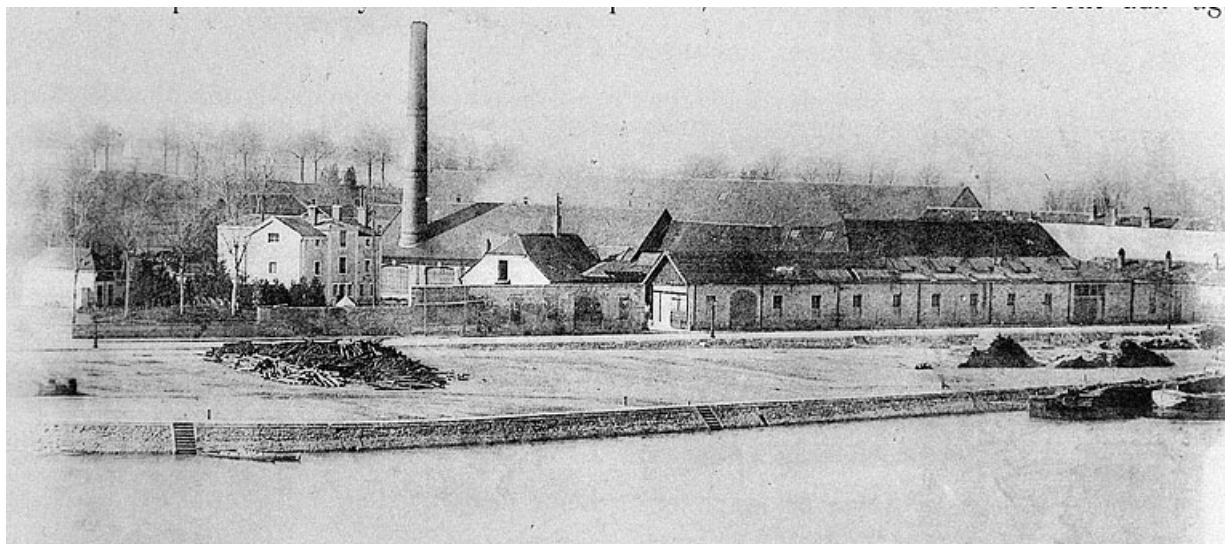
N° de l'illustration : 19857000110V

Date : 1985

Auteur : Jérôme Mongreville (reproduction)

Reproduction soumise à autorisation du titulaire des droits d'exploitation

© Région Bourgogne-Franche-Comté, Inventaire du patrimoine



Vue d'ensemble depuis la rive droite.

70, Gray

Source :

Photographie, 1984. Dans : " Franche-Comté. Industrie. Commerce " / Jules Sicard, Besançon : impr. Delagrange-Louys, [1894].

N° de l'illustration : 19937000002X

Date : 1993

Auteur : Yves Sancey (reproduction)

Reproduction soumise à autorisation du titulaire des droits d'exploitation

© Région Bourgogne-Franche-Comté, Inventaire du patrimoine



Vue aérienne de l'hôtel-Dieu.

70, Gray Grande Rue 87

Source :

Carte postale, s.d. [2e quart 20e siècle, années 1940]. Lieu de conservation : collection particulière

Lieu de conservation : Collection particulière

N° de l'illustration : 19927000223X

Date : 1992

Auteur : Yves Sancey (reproduction)

Reproduction soumise à autorisation du titulaire des droits d'exploitation

© Région Bourgogne-Franche-Comté, Inventaire du patrimoine



Vue aérienne de la ville basse et des deux ponts.
70, Gray

N° de l'illustration : 19987000035ZA

Date : 1998

Auteur : Jean-Pierre Bévalot

Reproduction soumise à autorisation du titulaire des droits d'exploitation

© Région Bourgogne-Franche-Comté, Inventaire du patrimoine



Le barrage depuis la rive droite de la Saône.
70, Gray

N° de l'illustration : 20097000189NUC2A

Date : 2009

Auteur : Jérôme Mongreville

Reproduction soumise à autorisation du titulaire des droits d'exploitation

© Région Bourgogne-Franche-Comté, Inventaire du patrimoine



Vue d'ensemble depuis le nord-ouest.

70, Gray

N° de l'illustration : 20097000192NUC2A

Date : 2009

Auteur : Jérôme Mongreville

Reproduction soumise à autorisation du titulaire des droits d'exploitation

© Région Bourgogne-Franche-Comté, Inventaire du patrimoine



Vue d'ensemble depuis l'arrière de l'édifice.

70, Gray

N° de l'illustration : 19887000183X

Date : 1988

Auteur : Yves Sancey

Reproduction soumise à autorisation du titulaire des droits d'exploitation

© Région Bourgogne-Franche-Comté, Inventaire du patrimoine



Vue d'ensemble éloignée de la façade sur rue.
70, Gray

N° de l'illustration : 19917000028X

Date : 1991

Auteur : Yves Sancey

Reproduction soumise à autorisation du titulaire des droits d'exploitation

© Région Bourgogne-Franche-Comté, Inventaire du patrimoine



Façade latérale droite de trois quarts droit.
70, Gray

N° de l'illustration : 19897000287V

Date : 1989

Auteur : Yves Sancey

Reproduction soumise à autorisation du titulaire des droits d'exploitation

© Région Bourgogne-Franche-Comté, Inventaire du patrimoine



Façade antérieure depuis le carrefour entre rue de Belfort et rue Thiers.
70, Gray

N° de l'illustration : 19897000338V

Date : 1989

Auteur : Yves Sancey

Reproduction soumise à autorisation du titulaire des droits d'exploitation

© Région Bourgogne-Franche-Comté, Inventaire du patrimoine



L'écluse, de face, avec péniche en gros plan s'engageant dans le chenal.
70, Gray

N° de l'illustration : 19887000063X

Date : 1988

Auteur : Yves Sancey

Reproduction soumise à autorisation du titulaire des droits d'exploitation

© Région Bourgogne-Franche-Comté, Inventaire du patrimoine



Vue de l'écluse le long du quai Vergy.
70, Gray

N° de l'illustration : 19887000065X

Date : 1988

Auteur : Yves Sancey

Reproduction soumise à autorisation du titulaire des droits d'exploitation

© Région Bourgogne-Franche-Comté, Inventaire du patrimoine



Vue de face : partie gauche.
70, Gray place De Gaulle

N° de l'illustration : 19987000031XA

Date : 1998

Auteur : Yves Sancey

Reproduction soumise à autorisation du titulaire des droits d'exploitation

© Région Bourgogne-Franche-Comté, Inventaire du patrimoine



Pignon du logement patronal.
70, Gray

N° de l'illustration : 20097000211NUC2A

Date : 2009

Auteur : Jérôme Mongreville

Reproduction soumise à autorisation du titulaire des droits d'exploitation

© Région Bourgogne-Franche-Comté, Inventaire du patrimoine



Vue d'ensemble.

70, Gray place De Gaulle

N° de l'illustration : 19987000046XA

Date : 1998

Auteur : Yves Sancey

Reproduction soumise à autorisation du titulaire des droits d'exploitation

© Région Bourgogne-Franche-Comté, Inventaire du patrimoine



Intérieur : vue de la loge droite, des premier et second balcons, de trois quarts gauche.
70, Gray

N° de l'illustration : 19947000063XA

Date : 1994

Auteur : Yves Sancey

Reproduction soumise à autorisation du titulaire des droits d'exploitation

© Région Bourgogne-Franche-Comté, Inventaire du patrimoine



Façade antérieure : partie droite, détail de la niche au dessus du portail d'entrée.
70, Gray, 4, 6, 8 rue du Marché

N° de l'illustration : 19897000216X

Date : 1989

Auteur : Yves Sancey

Reproduction soumise à autorisation du titulaire des droits d'exploitation

© Région Bourgogne-Franche-Comté, Inventaire du patrimoine