

SITE D'ÉCLUSE N°16 (GRAY)

Bourgogne-Franche-Comté, Haute-Saône
Gray
quai de l' Ecluse

Dossier IA00076914 réalisé en 1986 revu en
2020

Auteur(s) : Christiane Claerr, Guillaume Gézolme



Historique

Au 17^e siècle, une portière (contigüe au moulin) permettait, notamment, le passage des merrains et du bois de marine venant des Vosges. Gray était le point le plus avancé pour les mariniers car le franchissement de la portière était difficile. Le maintien de la portière (restaurée en 1804) et son usage au 19^e siècle (un dessin datant de 1843 atteste de son fonctionnement) expliquent pourquoi l'écluse moderne est implantée sur la rive droite ; cela explique le développement du port et la future construction des quais à gradins sur cette rive.

L'écluse est construite à partir de 1785, d'après les plans et les devis de l'ingénieur Philippe Bertrand. Elle est le premier ouvrage à sas sur la Saône. Les travaux s'achèvent en 1792. L'écluse est reconstruite en 1824 d'après le devis du 21 juin établi par l'ingénieur Kreyselle ; les travaux sont adjugés à l'entrepreneur Viennot. L'écluse a été à nouveau reconstruite en 1889, en même temps qu'on élargissait le grand pont de pierre. L'arche marinière du pont avait déjà été pourvue d'une travée métallique en 1888, travaux réalisés par la Société des Forges de Franche-Comté.

L'ingénieur Bardonnaud avait donné les plans de la maison éclusière dès 1818 ; elle était constituée d'un logement pour l'éclusier et d'un entrepôt pour l'outillage appelé magasin. L'édifice est reconstruit sur un autre plan à la fin du 19^e siècle ; on peut lire la date de 1874 sur la porte d'entrée de l'habitation et celle de 1883 sur la porte du magasin, date de l'agrandissement de la maison.

En 1928, les portes en bois de l'écluse de garde sont remplacées par des portes métalliques.

Période(s) principale(s) : 4^e quart 18^e siècle / 1^{er} quart 19^e siècle / 4^e quart 19^e siècle / 4^e quart 19^e siècle

Dates : 1874 (porte la date) / 1883 (porte la date) / 1785 (daté par travaux historiques)

Auteur(s) de l'oeuvre :

Philippe Bertrand (ingénieur de la province, attribution par source), Kreyselle (ingénieur, attribution par source), Bardonnaud (ingénieur civil)

Description

L'écluse de Gray est de type marinière ; elle se situe sous le pont en pierre (tablier mécanique). Reconstituée au 19^e siècle afin d'être au gabarit Freycinet, elle mesurait initialement 5,20 m de large et 16,24 m de longueur. La partie amont se situe sur le quai Vergy, et la partie aval sur le quai de l'Ecluse (se prolongeant sur les quais à gradins Villeneuve).

La maison d'éclusier dispose d'une élévation à travées et comporte un étage surmonté d'un toit à pignon couvert recouvert de tuiles.

Éléments descriptifs

Murs : calcaire, calcaire, pierre de taille, moellon, enduit

Toit : tuile mécanique

Étages : 1 étage carré

Élévation : élévation à travées

Escaliers : escalier dans-oeuvre

Sources documentaires

Documents d'archives

- **Port de Gray (1785-1811)**

Archives départementales de la Haute-Saône : Port de Gray (1785-1811). 241 S 16.

Lieu de conservation : Archives départementales de la Haute-Saône, Vesoul- Cote du document : 241 S 16

- **Port de Gray (1816-1828).**

Archives départementales de la Haute-Saône : Port de Gray (1816-1828). 241 S 18.

Lieu de conservation : Archives départementales de la Haute-Saône, Vesoul- Cote du document : 241 S 18

- **Travaux relatifs à la navigation de la Saône, bief de Gray (1882-1894).**

Archives départementales de la Haute-Saône : Travaux relatifs à la navigation de la Saône, bief de Gray (1882-1894). 241 S 15.

Lieu de conservation : Archives départementales de la Haute-Saône, Vesoul- Cote du document : 241 S 15

Documents figurés

- **Portes d'amont et d'aval de l'écluse.**

Portes d'amont et d'aval de l'écluse. Dessin non signé, s.d. [en 1785 ?], par Bertrand (?)

Lieu de conservation : Archives départementales de la Haute-Saône, Vesoul

- **Portes d'amont et d'aval de l'écluse.**

Portes d'amont et d'aval de l'écluse. Dessin non signé, s.d. [1785 ?], par Bertrand (?)

Lieu de conservation : Archives départementales de la Haute-Saône, Vesoul

- **GRAY. - l'Ecluse.**

GRAY. - l'Ecluse. Carte postale éditée par Imp-Lib. A. Bergeret, Gray, s.d.

Lieu de conservation : Archives départementales de la Haute-Saône, Vesoul- Cote du document : 11Fi279-250

- **Achèvement du bief de Gray - Agrandissement de la maison éclésièrre, dessins d'exécution (1883).**

Archives départementales de Haute-Saône : Achèvement du bief de Gray - Agrandissement de la maison éclésièrre, dessins d'exécution (1883). 274 S 21. Dessin, échelle 1/50.

Lieu de conservation : Archives départementales de la Haute-Saône, Vesoul- Cote du document : 274 S 21

Bibliographie

- **Gray et la Saône de la conquête française à la révolution industrielle (1678-1830).**

Gray et la Saône de la conquête française à la révolution industrielle (1678-1830) / François Lamy-Bion. - Autrey-lès-Gray (70) : Néo, 2011. - 127 p. : ill. ; 24 cm. - Bibliogr. p. 120-124.

Lieu de conservation : Région Bourgogne-Franche-Comté, Inventaire et Patrimoine, Besançon- Cote du document : R.TO.GRAY.4862

Informations complémentaires

- **Voir le dossier numérisé :** <https://patrimoine.bourgognefranchecomte.fr/gtrudov/IA00076914/index.htm>

Thématiques : Saône navigable en Bourgogne-Franche-Comté (la)

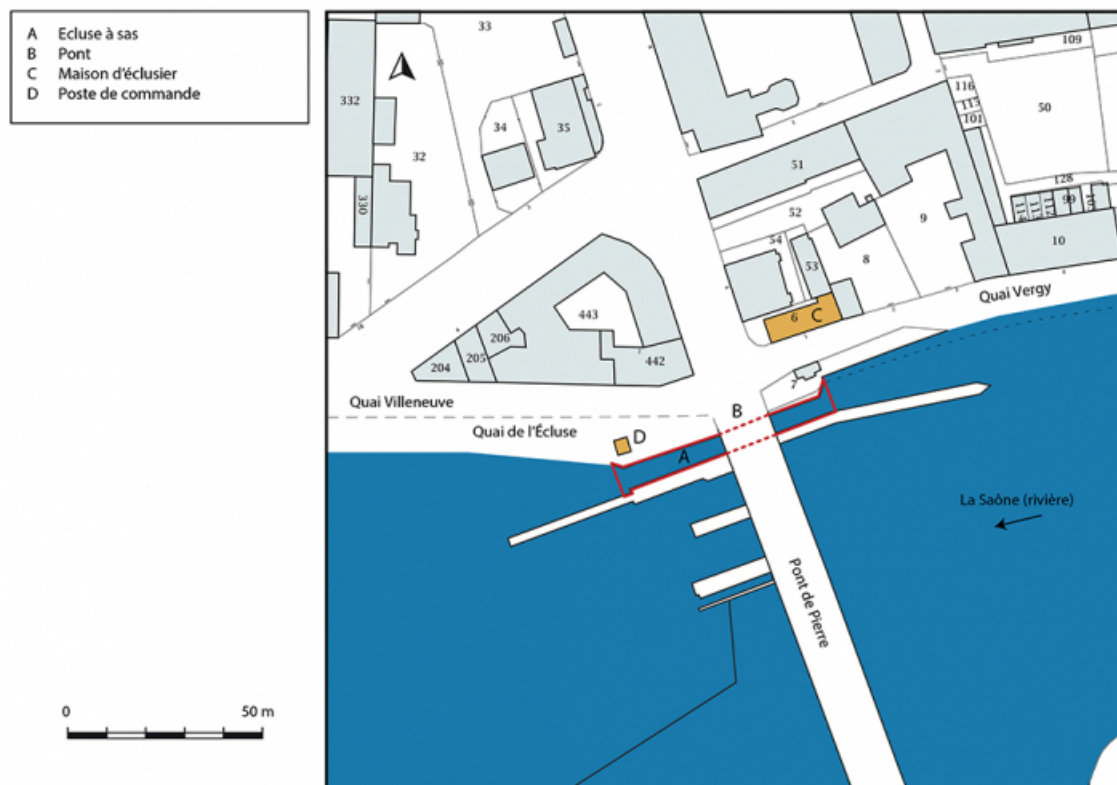
Aire d'étude et canton : Bourgogne-Franche-Comté

Hydrographie : la Saône

Dénomination : site d'écluse

Parties constituantes non étudiées : resserre, écluse, pont, maison

© Région Bourgogne-Franche-Comté, Inventaire du patrimoine



Plan masse et de situation.

70, Gray quai de l' Ecluse

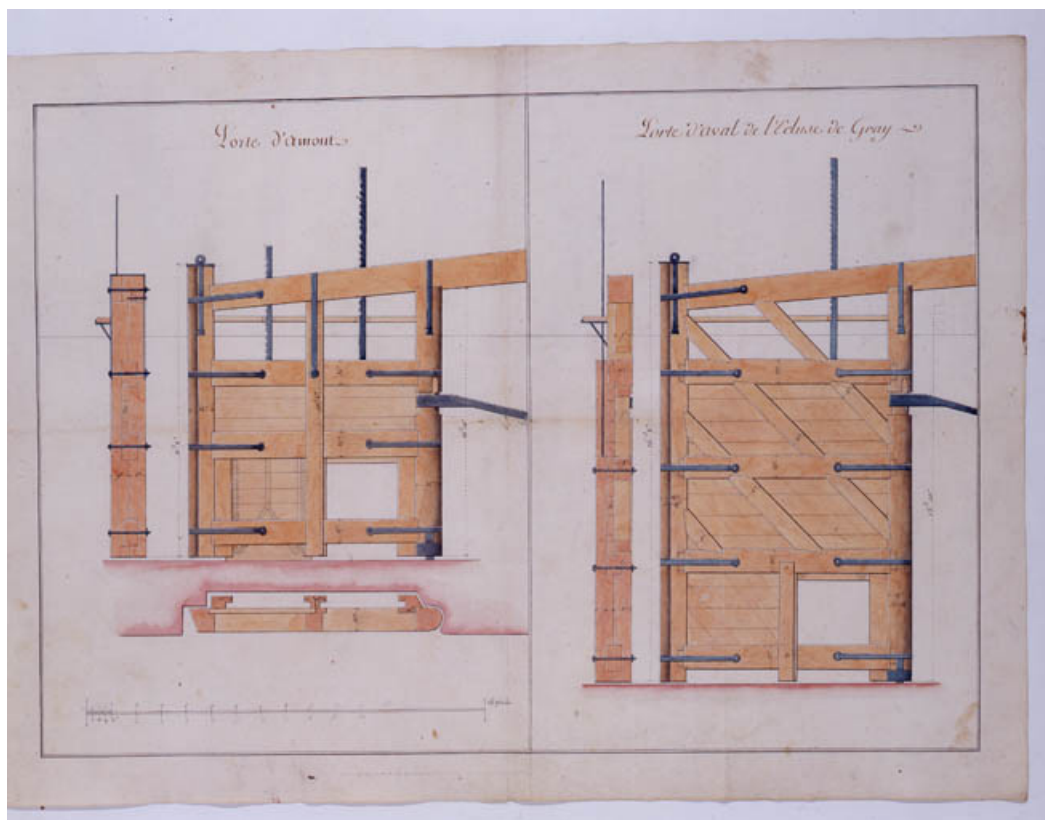
N° de l'illustration : 20207000773NUDA

Date : 2020

Auteur : Bertrand Turina

Reproduction soumise à autorisation du titulaire des droits d'exploitation

© Région Bourgogne-Franche-Comté, Inventaire du patrimoine



Portes d'amont et d'aval de l'écluse.

70, Gray quai de l' Ecluse

Source :

Dessin non signé, s.d. [1785 ?], par Bertrand (?). Lieu de conservation : Archives départementales de la Haute-Saône, Vesoul

Lieu de conservation : Archives départementales de la Haute-Saône, Vesoul

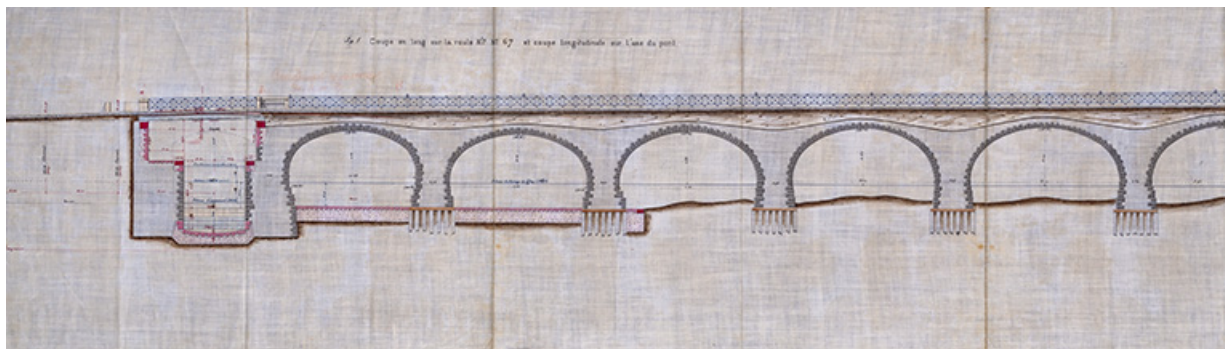
N° de l'illustration : 19927000278VA

Date : 1992

Auteur : Yves Sancey

Reproduction soumise à autorisation du titulaire des droits d'exploitation

© Région Bourgogne-Franche-Comté, Inventaire du patrimoine



Construction de la partie métallique de la travée marinière du pont de Gray - Plan, élévation, coupes et détails (1882).
70, Gray quai de l' Ecluse

Source :

Archives départementales de Haute-Saône : Construction de la partie métallique de la travée marinière du pont de Gray - Plan, élévation, coupes et détails (1882). 274 S 20.

Lieu de conservation : Archives départementales de la Haute-Saône, Vesoul - Cote du document : 274 S 20

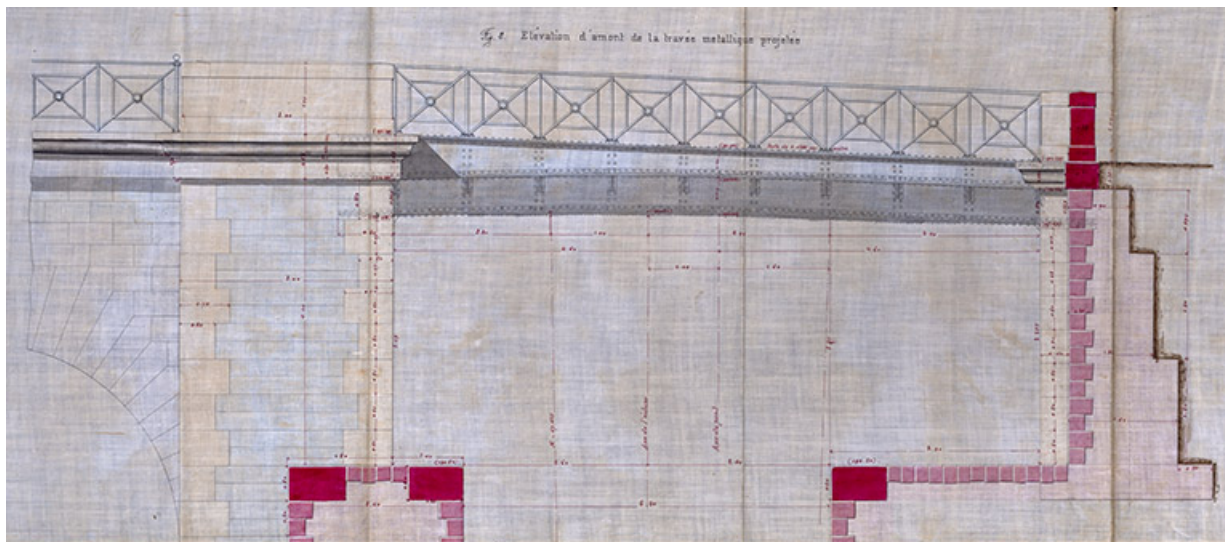
N° de l'illustration : 20207000199NUC4A

Date : 2020

Auteur : Jérôme Mongreville

Reproduction soumise à autorisation du titulaire des droits d'exploitation

© Région Bourgogne-Franche-Comté, Inventaire du patrimoine



Construction de la partie métallique de la travée marinière du pont de Gray - Plan, élévation, coupes et détails (1882).
70, Gray quai de l' Ecluse

Source :

Archives départementales de Haute-Saône : Construction de la partie métallique de la travée marinière du pont de Gray - Plan, élévation, coupes et détails (1882). 274 S 20.

Lieu de conservation : Archives départementales de la Haute-Saône, Vesoul - Cote du document : 274 S 20

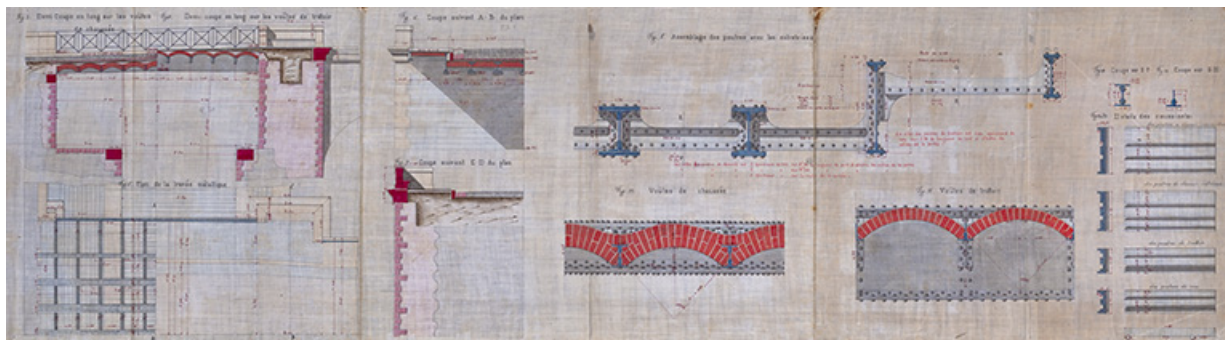
N° de l'illustration : 20207000200NUC4A

Date : 2020

Auteur : Jérôme Mongreville

Reproduction soumise à autorisation du titulaire des droits d'exploitation

© Région Bourgogne-Franche-Comté, Inventaire du patrimoine



Construction de la partie métallique de la travée marinière du pont de Gray - Plan, élévation, coupes et détails (1882).
70, Gray quai de l' Ecluse

Source :

Archives départementales de Haute-Saône : Construction de la partie métallique de la travée marinière du pont de Gray - Plan, élévation, coupes et détails (1882). 274 S 20.

Lieu de conservation : Archives départementales de la Haute-Saône, Vesoul - Cote du document : 274 S 20

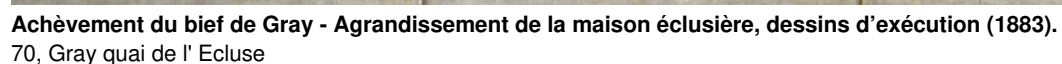
N° de l'illustration : 20207000201NUC4A

Date : 2020

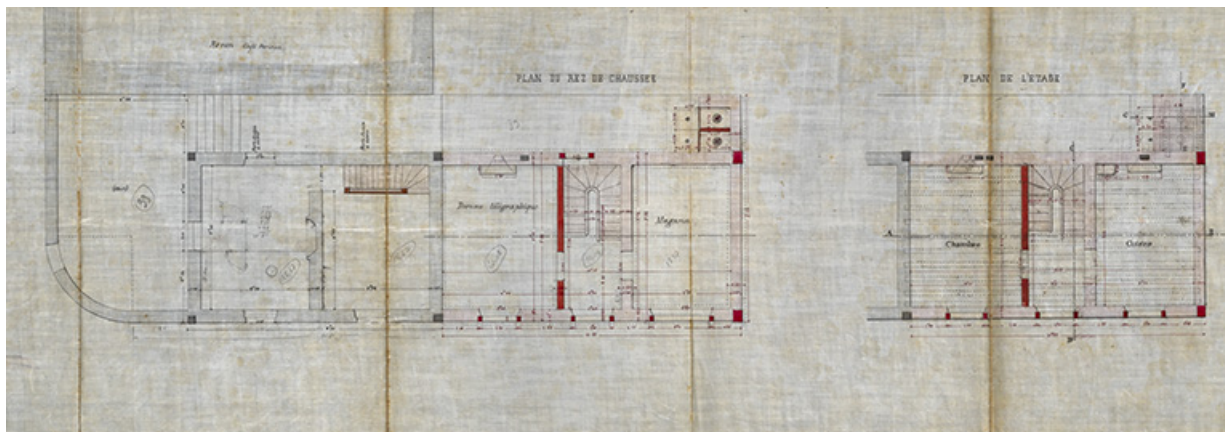
Auteur : Jérôme Mongreville

Reproduction soumise à autorisation du titulaire des droits d'exploitation

© Région Bourgogne-Franche-Comté, Inventaire du patrimoine



© Région Bourgogne-Franche-Comté, Inventaire du patrimoine



Achèvement du bief de Gray - Agrandissement de la maison éclusière, dessins d'exécution (1883).

70, Gray quai de l' Ecluse

Source :

Archives départementales de Haute-Saône : Achèvement du bief de Gray - Agrandissement de la maison éclusière, dessins d'exécution (1883). 274 S 21. Dessin, échelle 1/50.

Lieu de conservation : Archives départementales de la Haute-Saône, Vesoul - Cote du document : 274 S 21

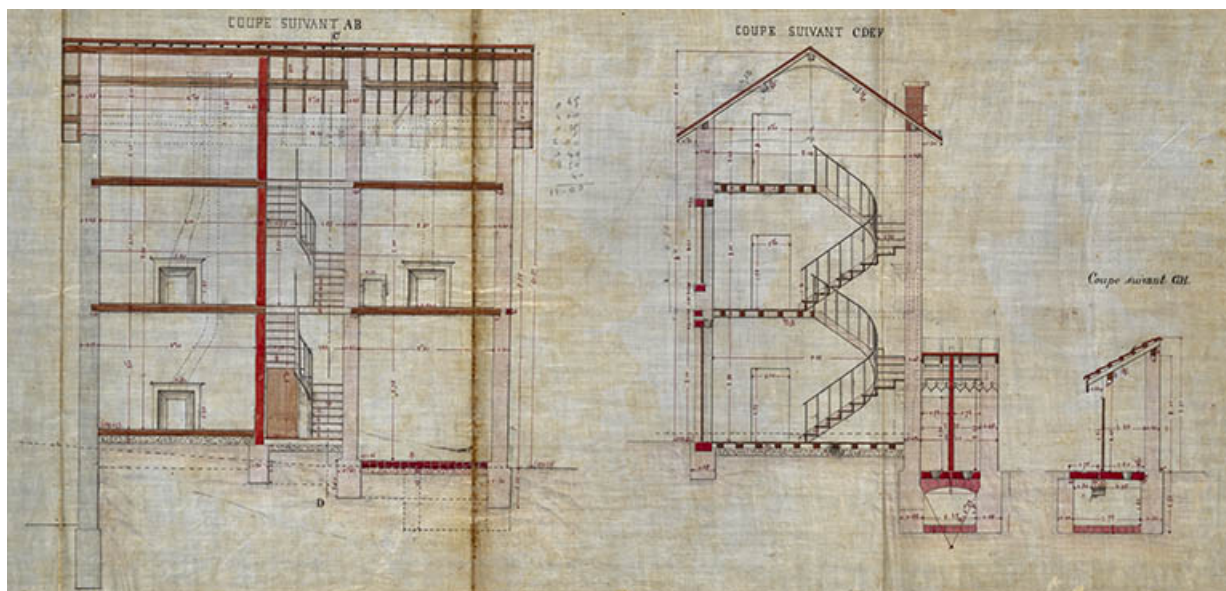
N° de l'illustration : 20207000197NUC4A

Date : 2020

Auteur : Jérôme Mongreville

Reproduction soumise à autorisation du titulaire des droits d'exploitation

© Région Bourgogne-Franche-Comté, Inventaire du patrimoine



Achèvement du bief de Gray - Agrandissement de la maison éclusière, dessins d'exécution (1883).

70, Gray quai de l' Ecluse

Source :

Archives départementales de Haute-Saône : Achèvement du bief de Gray - Agrandissement de la maison éclusière, dessins d'exécution (1883). 274 S 21. Dessin, échelle 1/50.

Lieu de conservation : Archives départementales de la Haute-Saône, Vesoul - Cote du document : 274 S 21

N° de l'illustration : 20207000198NUC4A

Date : 2020

Auteur : Jérôme Mongreville

Reproduction soumise à autorisation du titulaire des droits d'exploitation

© Région Bourgogne-Franche-Comté, Inventaire du patrimoine



GRAY. - l'Ecluse, carte postale.

70, Gray quai de l' Ecluse

Source :

GRAY. - l'Ecluse. Carte postale éditée par Imp-Lib. A. Bergeret, Gray, s.d.

Lieu de conservation : Archives départementales de la Haute-Saône, Vesoul - Cote du document : 11Fi279-250

N° de l'illustration : 20197000444NUC4A

Date : 2019

Auteur : Jérôme Mongreville

Reproduction soumise à autorisation du titulaire des droits d'exploitation

© Région Bourgogne-Franche-Comté, Inventaire du patrimoine



Vue d'ensemble avec le quai Villeneuve.

70, Gray quai de l' Ecluse

N° de l'illustration : 19887000051X

Date : 1988

Auteur : Yves Sancey

Reproduction soumise à autorisation du titulaire des droits d'exploitation

© Région Bourgogne-Franche-Comté, Inventaire du patrimoine



Vue d'ensemble rapprochée avec le quai Villeneuve.

70, Gray quai de l' Ecluse

N° de l'illustration : 19887000052X

Date : 1988

Auteur : Yves Sancey

Reproduction soumise à autorisation du titulaire des droits d'exploitation

© Région Bourgogne-Franche-Comté, Inventaire du patrimoine



Vue de l'écluse le long du quai Vergy.

70, Gray

N° de l'illustration : 19887000065X

Date : 1988

Auteur : Yves Sancey

Reproduction soumise à autorisation du titulaire des droits d'exploitation

© Région Bourgogne-Franche-Comté, Inventaire du patrimoine



L'écluse, quai Vergy, avec la maison de l'éclusier.

70, Gray quai de l' Ecluse

N° de l'illustration : 19887000066X

Date : 1988

Auteur : Yves Sancey

Reproduction soumise à autorisation du titulaire des droits d'exploitation

© Région Bourgogne-Franche-Comté, Inventaire du patrimoine



L'écluse, de face, avec péniche au premier plan engagée dans le chenal.

70, Gray quai de l' Ecluse

N° de l'illustration : 19887000062X

Date : 1988

Auteur : Yves Sancey

Reproduction soumise à autorisation du titulaire des droits d'exploitation

© Région Bourgogne-Franche-Comté, Inventaire du patrimoine



L'écluse, de face, avec péniche en gros plan s'engageant dans le chenal.
70, Gray

N° de l'illustration : 19887000063X

Date : 1988

Auteur : Yves Sancey

Reproduction soumise à autorisation du titulaire des droits d'exploitation

© Région Bourgogne-Franche-Comté, Inventaire du patrimoine



L'écluse et le quai Vergy, avec l'avant d'une péniche au premier plan.
70, Gray quai de l' Ecluse

N° de l'illustration : 19887000064X

Date : 1988

Auteur : Yves Sancey

Reproduction soumise à autorisation du titulaire des droits d'exploitation

© Région Bourgogne-Franche-Comté, Inventaire du patrimoine



La maison de l'éclusier avec l'écluse au premier plan.

70, Gray quai de l' Ecluse

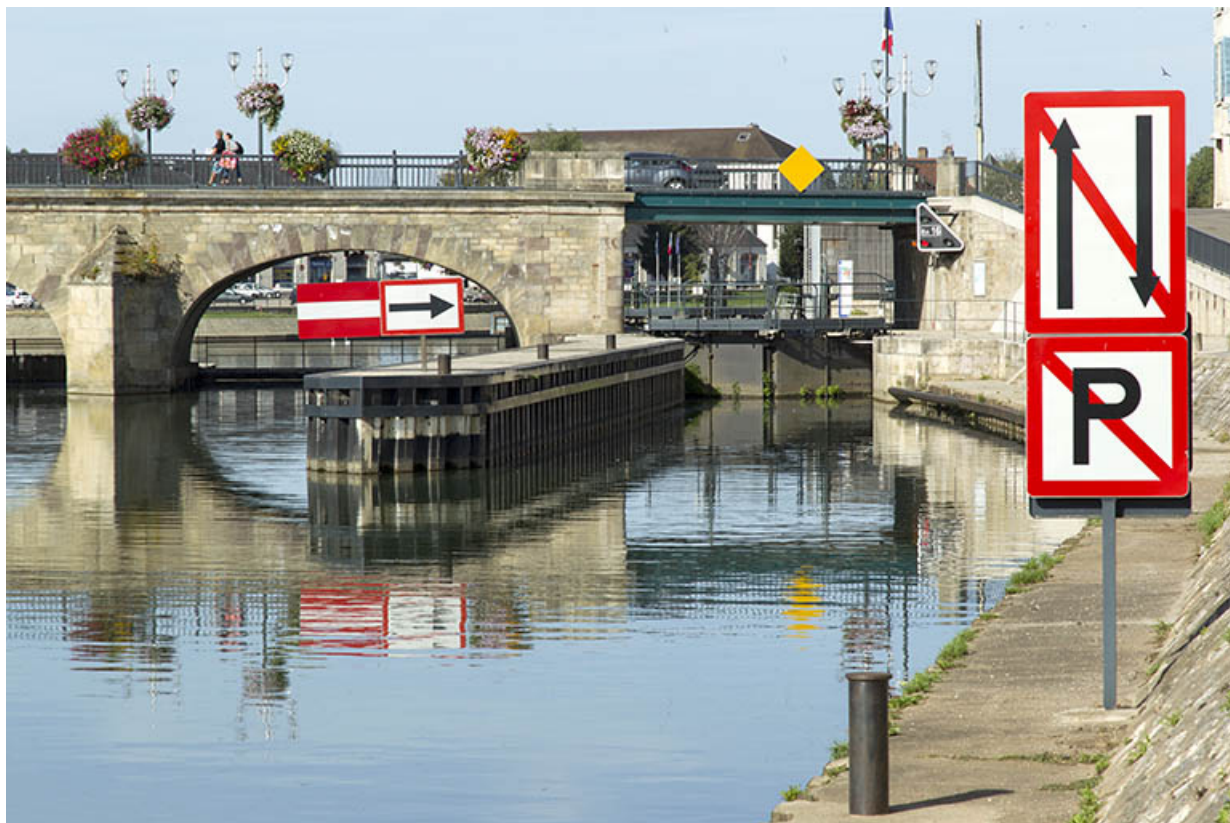
N° de l'illustration : 19887000069X

Date : 1988

Auteur : Yves Sancey

Reproduction soumise à autorisation du titulaire des droits d'exploitation

© Région Bourgogne-Franche-Comté, Inventaire du patrimoine



L'écluse, vue amont.

70, Gray quai de l' Ecluse

N° de l'illustration : 20157000871NUC2A

Date : 2015

Auteur : Sonia Dourlot

Reproduction soumise à autorisation du titulaire des droits d'exploitation

© Région Bourgogne-Franche-Comté, Inventaire du patrimoine



Instrument permettant d'ouvrir l'écluse de manière automatique.

70, Gray quai de l' Ecluse

N° de l'illustration : 20157000870NUC2A

Date : 2015

Auteur : Sonia Dourlot

Reproduction soumise à autorisation du titulaire des droits d'exploitation

© Région Bourgogne-Franche-Comté, Inventaire du patrimoine



L'écluse avec ses portes busquées et le pont en arrière-plan.

70, Gray quai de l' Ecluse

N° de l'illustration : 20157000868NUC2A

Date : 2015

Auteur : Sonia Dourlot

Reproduction soumise à autorisation du titulaire des droits d'exploitation

© Région Bourgogne-Franche-Comté, Inventaire du patrimoine



L'écluse, vue aval.

70, Gray quai de l' Ecluse

N° de l'illustration : 20157000874NUC2A

Date : 2015

Auteur : Sonia Dourlot

Reproduction soumise à autorisation du titulaire des droits d'exploitation

© Région Bourgogne-Franche-Comté, Inventaire du patrimoine



Maison de l'éclusier.

N° de l'illustration : 20157000872NUC2A

Date : 2015

Auteur : Sonia Dourlot

Reproduction soumise à autorisation du titulaire des droits d'exploitation

© Région Bourgogne-Franche-Comté, Inventaire du patrimoine



Plaque d'identification de l'écluse.

N° de l'illustration : 20157000873NUC2A

Date : 2015

Auteur : Sonia Dourlot

Reproduction soumise à autorisation du titulaire des droits d'exploitation

© Région Bourgogne-Franche-Comté, Inventaire du patrimoine



Le site d'écluse, vue aval.

70, Gray quai de l' Ecluse

N° de l'illustration : 20157000875NUC2A

Date : 2015

Auteur : Sonia Dourlot

Reproduction soumise à autorisation du titulaire des droits d'exploitation

© Région Bourgogne-Franche-Comté, Inventaire du patrimoine