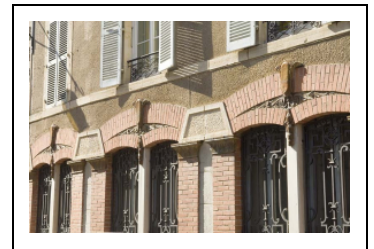


## MAISON, PUIS IMPRIMERIE BARBIZET, PUIS BARBIZET-ROUX, PUIS GILBERT ROUX, ACTUELLEMENT LOGEMENT

Bourgogne-Franche-Comté, Haute-Saône  
Gray

Dossier IA00076889 réalisé en 2008

Auteur(s) : Christiane Roussel, Raphaël Favereaux



### Historique

Cette demeure est édiée en 1660, ainsi que l'atteste un cartouche placé sur la façade postérieure et portant l'inscription : VIRTUTE SOCIA INSUPERABILIS CONCORDIA - ANNO PACIS 1660 (une société vertueuse engendre l'entente - année de paix 1660). Fondée à Gray en 1790, l'imprimerie Barbizet change plusieurs fois de lieux et devient, au cours du 19e siècle, l'imprimerie Barbizet-Roux, puis Roux à partir de 1851. C'est à Gilbert Roux, qui devient patron de l'établissement en 1887, que l'on doit les restructurations de l'immeuble. Vers 1908, l'architecte Jules Laplanche reprend en profondeur quatre édifices plus anciens et remanie leurs façades pour ne faire qu'une grande façade homogène sur la Grande Rue. Cette élévation est ornée d'un cartouche en céramique, signé Gentil et Bourdet, et portant l'inscription : PRESSE GRAYLOISE - IMPRIMERIE GILBERT ROUX FONDÉE EN 1789. L'imprimerie a fermé ses portes vers 1965. Les locaux ont été convertis en logement. En 1893, l'imprimerie emploie deux hommes, une femme et cinq enfants.

**Période(s) principale(s)** : 3e quart 17e siècle / 1er quart 20e siècle

**Période(s) secondaire(s)** : 3e quart 17e siècle / 18e siècle

**Dates** : 1660 (porte la date)

### Description

Construit en moellon de calcaire enduit, le bâtiment présente une élévation à travées sur deux étages carrés. Il est couvert d'un toit à longs pans, croupes et tuile mécanique. Les bureaux et les ateliers d'imprimerie étaient situés en rez-de-chaussée, à gauche de la porte cochère.

#### Éléments descriptifs

**Murs** : calcaire, moellon, enduit

**Toit** : tuile mécanique

**Étages** : 2 étages carrés

**Élévation** : élévation à travées

**Escaliers** : escalier de distribution extérieur, escalier droit, escalier dans-oeuvre

**Typologie** : porte cochère

#### État de conservation :

établissement industriel désaffecté, restauré

#### Décor

**Techniques** : céramique, ferronnerie

### Sources documentaires

## Documents figurés

- **Plan du rez-de-chaussée.**

Plan du rez-de-chaussée. Tirage à l'ammoniac, s.n. [Jules Laplanche], s.d. [1909], par Laplanche Jules (architecte)  
Lieu de conservation : Archives privées

- **Monsieur Gilbert Roux à Gray. Réfection de sa maison Grand'Rue. Façade sur rue [projet non réalisé].**

Monsieur Gilbert Roux à Gray. Réfection de sa maison Grand'Rue. Façade sur rue [projet non réalisé]. Plume et aquarelle sur papier, par l'architecte Jules Laplanche, échelle 1:50, Gray, le 20 décembre 1908, par Laplanche Jules (architecte)  
Lieu de conservation : Archives privées

- **[Détail de deux baies du rez-de-chaussée].**

[Détail de deux baies du rez-de-chaussée]. Plume et aquarelle sur papier, par Jules Laplanche, s.d. [1909], croquis destiné à Gentil, Bourdet et Cie, architecte céramiste à Billancourt, par Laplanche Jules (architecte)  
Lieu de conservation : Archives privées

- **[Dessin d'une baie du rez-de-chaussée].**

[Dessin d'une baie du rez-de-chaussée]. Plume et aquarelle sur papier, par l'architecte Jules Laplanche, Gray, le 7 mai 1909, par Laplanche Jules (architecte)  
Lieu de conservation : Archives privées

- **Dessin de la façade antérieure.**

Dessin de la façade antérieure. Dessin, 1908, par Laplanche, Jules (architecte)  
Lieu de conservation : Collection particulière

## Informations complémentaires

- **Voir le dossier numérisé :** <https://patrimoine.bourgognefranchecomte.fr/gtrudov/IA00076889/index.htm>

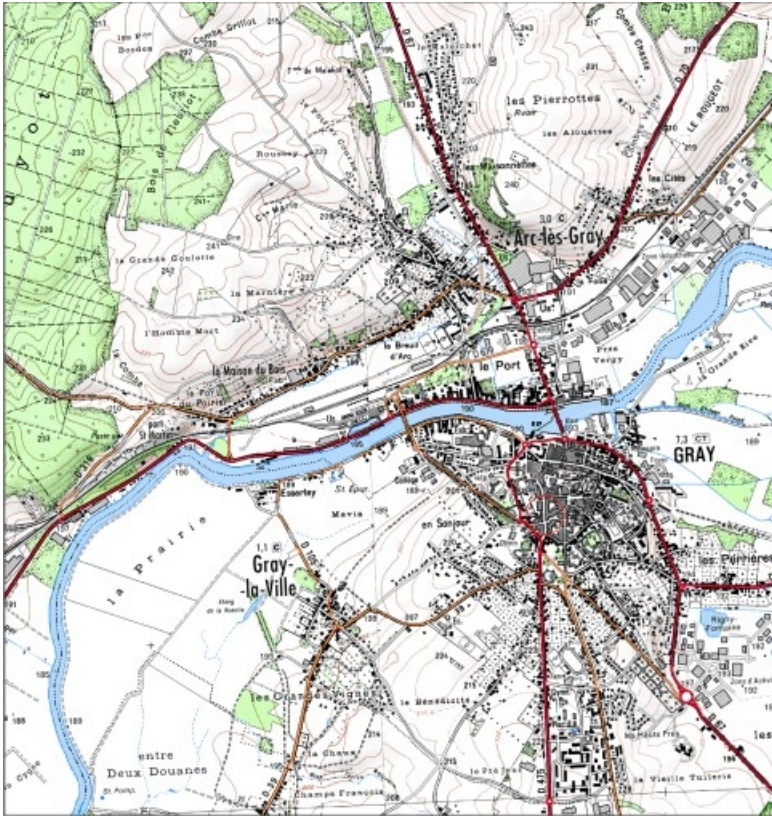
**Thématiques :** patrimoine industriel de la Haute-Saône

**Aire d'étude et canton :** Haute-Saône

**Dénomination :** maison, imprimerie

**Parties constituantes non étudiées :** atelier de fabrication, logement

© Région Bourgogne-Franche-Comté, Inventaire du patrimoine



**Carte de localisation. Carte topographique au 1:25000, I.G.N., Gray, 3222 E. SCAN 25 © IGN - 2008, Licence n°2008CISE29-68.**  
70, Gray Grande Rue 47

N° de l'illustration : 20087000441NUDA

Date : 2008

Auteur : André Céréza

Reproduction soumise à autorisation du titulaire des droits d'exploitation

© Région Bourgogne-Franche-Comté, Inventaire du patrimoine





**Monsieur Gilbert Roux à Gray. Réfection de sa maison Grand'Rue. Façade sur rue [projet non réalisé].**  
70, Gray Grande Rue 47

**Source :**

**Plume et aquarelle sur papier, par l'architecte Jules Laplanche, échelle 1:50, Gray, le 20 décembre 1908. Lieu de conservation : collection particulière.**

Lieu de conservation : Archives privées

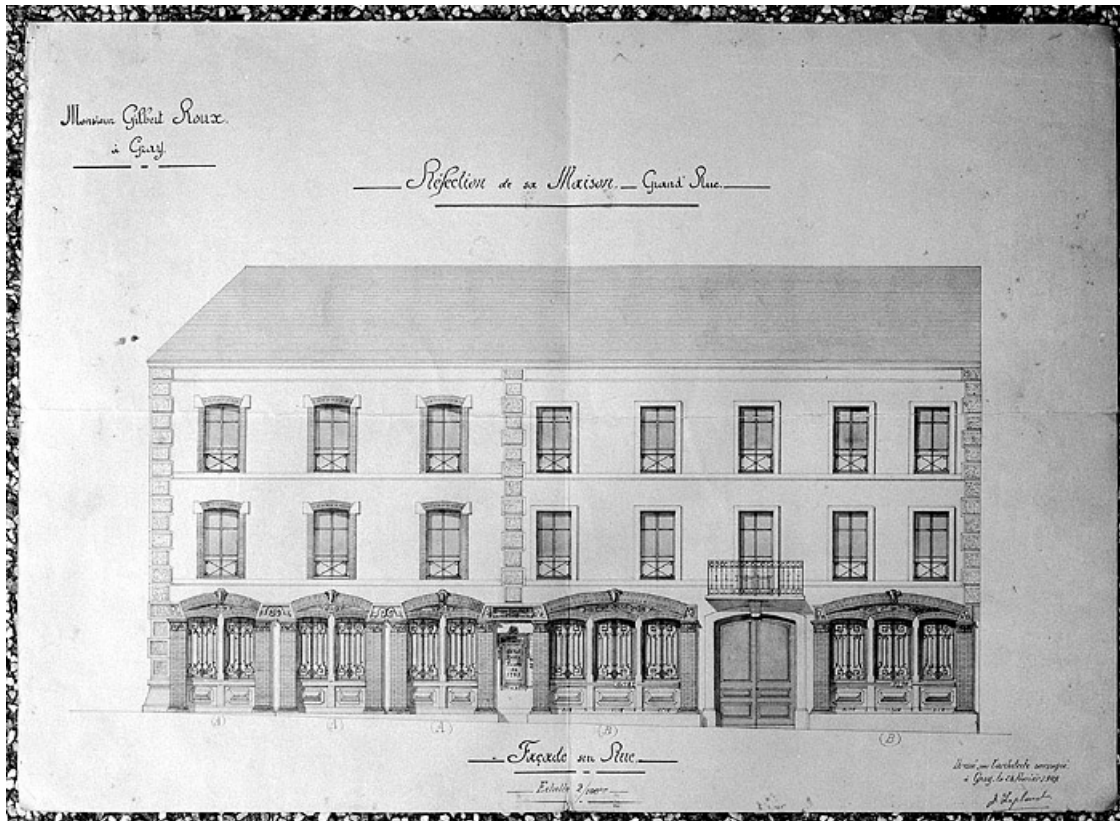
N° de l'illustration : 19927000271X

Date : 1992

Auteur : Yves Sancey

Reproduction soumise à autorisation du titulaire des droits d'exploitation

© Région Bourgogne-Franche-Comté, Inventaire du patrimoine



**Dessin de la façade antérieure.**

70, Gray Grande Rue 47

**Source :**

**Dessin, 1908, par Laplanche, Jules (architecte). Lieu de conservation : collection particulière**

Lieu de conservation : Collection particulière

N° de l'illustration : 19927000270X

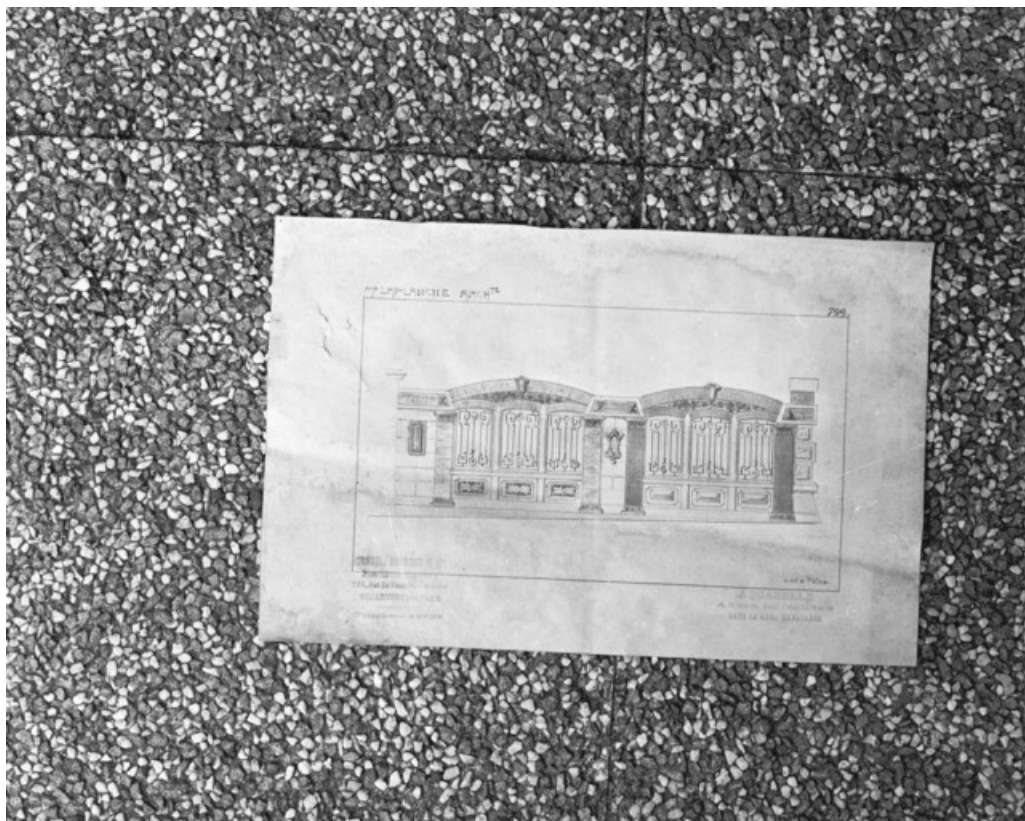
Date : 1992

Auteur : Yves Sancey

Reproduction soumise à autorisation du titulaire des droits d'exploitation

© Région Bourgogne-Franche-Comté, Inventaire du patrimoine





[Détail de deux baies du rez-de-chaussée].

70, Gray Grande Rue 47

**Source :**

**Plume et aquarelle sur papier, par Jules Laplanche, s.d. [1909], croquis destiné à Gentil, Bourdet et Cie, architecte céramiste à Billancourt. Lieu de conservation : collection particulière.**

Lieu de conservation : Archives privées

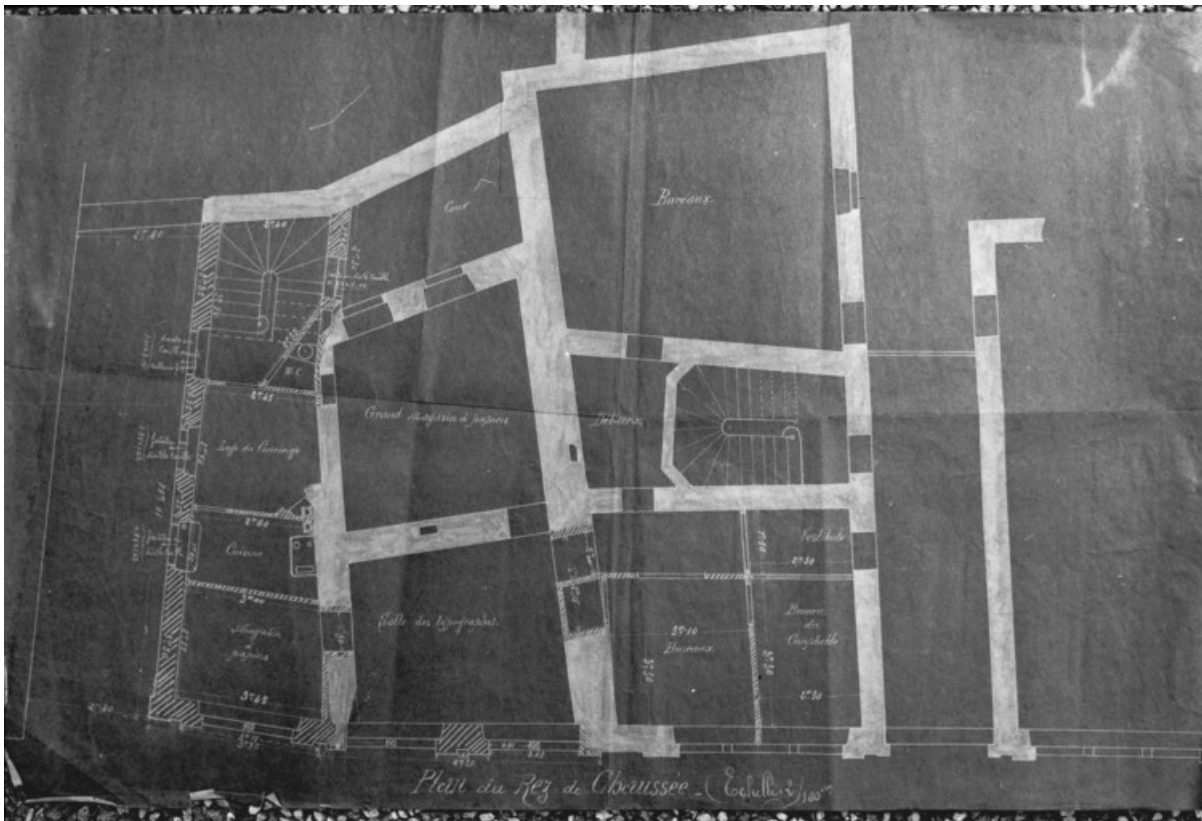
N° de l'illustration : 19927000269X

Date : 1992

Auteur : Yves Sancey

Reproduction soumise à autorisation du titulaire des droits d'exploitation

© Région Bourgogne-Franche-Comté, Inventaire du patrimoine



**Plan du rez-de-chaussée.**

70, Gray Grande Rue 47

**Source :**

**Tirage à l'ammoniac, s.n. [Jules Laplanche], s.d. [1909], par Laplanche Jules (architecte). Lieu de conservation :**

**Archives privées**

Lieu de conservation : Archives privées

N° de l'illustration : 19927000268X

Date : 1992

Auteur : Yves Sancey

Reproduction soumise à autorisation du titulaire des droits d'exploitation

© Région Bourgogne-Franche-Comté, Inventaire du patrimoine



**Façade antérieure vue de trois quarts droite.**  
70, Gray Grande Rue 47

N° de l'illustration : 20097000184NUC2A

Date : 2009

Auteur : Jérôme Mongreville

Reproduction soumise à autorisation du titulaire des droits d'exploitation

© Région Bourgogne-Franche-Comté, Inventaire du patrimoine



**Détail d'une baie triple.**

70, Gray Grande Rue 47

N° de l'illustration : 20097000183NUC2A

Date : 2009

Auteur : Jérôme Mongreville

Reproduction soumise à autorisation du titulaire des droits d'exploitation

© Région Bourgogne-Franche-Comté, Inventaire du patrimoine



**Travée à fenêtre double**

70, Gray Grande Rue 47

N° de l'illustration : 20097000185NUC2A

Date : 2009

Auteur : Jérôme Mongreville

Reproduction soumise à autorisation du titulaire des droits d'exploitation

© Région Bourgogne-Franche-Comté, Inventaire du patrimoine



**Décor des fenêtres doubles.**

70, Gray Grande Rue 47

N° de l'illustration : 20097000186NUC2A

Date : 2009

Auteur : Jérôme Mongreville

Reproduction soumise à autorisation du titulaire des droits d'exploitation

© Région Bourgogne-Franche-Comté, Inventaire du patrimoine



**Détail d'une inscription sur la façade postérieure de l'imprimerie.**  
70, Gray Grande Rue 47

N° de l'illustration : 19917000122X

Date : 1991

Auteur : Yves Sancey

Reproduction soumise à autorisation du titulaire des droits d'exploitation

© Région Bourgogne-Franche-Comté, Inventaire du patrimoine



**Décor en brique et céramique des fenêtres.**  
70, Gray Grande Rue 47

N° de l'illustration : 20097000187NUC2A

Date : 2009

Auteur : Jérôme Mongreville

Reproduction soumise à autorisation du titulaire des droits d'exploitation

© Région Bourgogne-Franche-Comté, Inventaire du patrimoine



**Vue de l'arrière cour avec l'escalier montant à l'ancien jardin en terrasse.**

70, Gray Grande Rue 47

N° de l'illustration : 19917000119X

Date : 1991

Auteur : Yves Sancey

Reproduction soumise à autorisation du titulaire des droits d'exploitation

© Région Bourgogne-Franche-Comté, Inventaire du patrimoine



**Cartouche en céramique.**

70, Gray Grande Rue 47

N° de l'illustration : 20097000182NUC2A

Date : 2009

Auteur : Jérôme Mongreville

Reproduction soumise à autorisation du titulaire des droits d'exploitation

© Région Bourgogne-Franche-Comté, Inventaire du patrimoine



**Détail de la grille d'entrée du jardin.**

70, Gray Grande Rue 47

N° de l'illustration : 19917000120X

Date : 1991

Auteur : Yves Sancey

Reproduction soumise à autorisation du titulaire des droits d'exploitation

© Région Bourgogne-Franche-Comté, Inventaire du patrimoine



**Détail de la partie supérieure de la grille du jardin.**

70, Gray Grande Rue 47

N° de l'illustration : 19917000121X

Date : 1991

Auteur : Yves Sancey

Reproduction soumise à autorisation du titulaire des droits d'exploitation

© Région Bourgogne-Franche-Comté, Inventaire du patrimoine