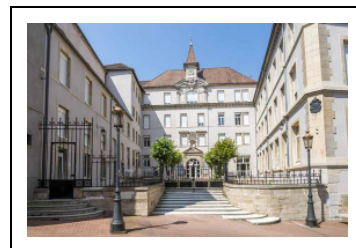


COLLÈGE DE JÉSUITES, ACTUELLEMENT LYCÉE AUGUSTIN CURNOT.

Bourgogne-Franche-Comté, Haute-Saône
Gray

Dossier IA00076755 réalisé en 1986 revu en
2013

Auteur(s) : Christiane Claerr, Philippe Mairot



Historique

1583 : construction d'un collège, Grande rue, en remplacement d'un plus ancien qui était en ruine ; 1611 : implantation d'une mission de jésuites à Gray, 1634 la mission devient résidence ; en 1653 après la guerre de 10 ans, les jésuites prennent la direction du collège ; entre 1659 et 1667 : reconstruction complète de l'édifice ; la date de 1667 est inscrite sur le portail de la façade antérieure du bâtiment principal, même date et inscription : CETTE CLASSE A ETE FONDEE AUX FRAIS DE REMI DUJARD BOURGEOIS DE GRAY, conservée sur aile droite du bâtiment actuel ; 1673 : une autre aile est ajoutée, aile sur rue ? ; 1678 : pose de la 1ère pierre de la chapelle, consécration en 1682 ; début 18e siècle : extension du jardin après démolition des remparts de la ville ; 1765 : expulsion des jésuites ; 1792 : le collège est fermé ; réouverture en 1804 ; entre 1880 et 1889 d'importants travaux sont réalisés ; 1880 : démolition de l'aile droite et reconstruction par l'architecte A. Della Jogna pour y installer une école primaire ; 1886 : devis d'Eugène Bertrand architecte, pour abaisser le sol de la cour intérieure, démolition de l'aile sur rue, surélévation du bâtiment principal avec fronton portant les armes et la devise de la ville : TROIS FOIS VICTORIEUSE DES FLAMMES ; on ne conserve de ce bâtiment que le portail d'entrée du 17e siècle auquel on a ajouté l'inscription : RESTAURE L'AN 1889, agrandissement de l'aile droite jusqu'au niveau de la rue et reconstruction de l'aile gauche pour servir de logement au concierge.

A la demande de la ville devant faire face aux besoins d'espace, Bernard Humbaire Vogé, architecte, intervient pour étendre les locaux en 1958 en lieu et place de l'ancien jardin régulier et relié à la partie inférieure par trois volées d'escalier : il construit un bâtiment en L pour abriter des locaux d'externat (une longue barre orientée est-ouest de deux étages carrés et une barre d'un étage carré le long de la rue de l'arsenal parallèlement au bloc de restauration. Au début des années 1960 le même architecte aménage un internat de filles dans l'aile nord de la partie ancienne. En janvier 1961 l'établissement devient lycée nationalisé classique et moderne. (Jo du 20 janvier) Une 3ème tranche envisagée après 1973 concerne l'administration, la documentation, l'internat des garçons et l'infirmerie. En 1976 les élèves de premier cycle quittent l'établissement. Durant l'été 1985, c'est l'architecte Richeton qui procède à une surélévation du bâtiment d'externat parallèle à la rue de l'arsenal, permettant l'ouverture de cinq salles de cours supplémentaires. Ces travaux sont suivis en 1987 par l'aménagement de la demi-pension dans la maison du Docteur Rossen, ancienne maison de bienfaisance propriété de l'hôpital, mise à disposition de la région par la ville, (puis acquise par la région en 2012) reliée au lycée par un chemin de défrètement. Les espaces ainsi libérés dans le lycée sont réaménagés pour accueillir des salles de cours (BTS) et, dans les anciennes cuisines, le cdi. En 1989, un bâtiment de 2 étages carrés desservi par un ascenseur et des escaliers dans une tour largement vitrée dite le phare, est érigé par l'architecte Richeton, au sud de la barre d'externat, à proximité de l'entrée. Après la mise en service en 2009 de l'internat commun au lycée Fertet, les espaces libérés sont transformés (architecte : agence Bergeret) en salles de cours en 2011, et une salle polyvalente est aménagée, l'aile nord-ouest de la partie basse est restructurée, augmentée d'espaces de circulation en surplomb sur la façade nord, le cdi y est installé avec une nouvelle entrée de plain-pied avec la cour haute.

Période(s) principale(s) : 4e quart 16e siècle / 4e quart 17e siècle / 4e quart 19e siècle

Période(s) secondaire(s) : 3e quart 17e siècle / 3e quart 20e siècle / 4e quart 20e siècle

Dates : 1667 (daté par source) / 1889 (daté par source) / 1960 (daté par source) / 1989 (daté par source)

Auteur(s) de l'oeuvre :

Della Jogna A. (architecte, attribution par source), Eugène Bertrand (architecte, attribution par source), Robert Richeton (architecte, attribution par source), Bernard Humbaire-Vogé (architecte, attribution par source), Christian Bergeret (architecte, attribution par source)

Description

Le lycée occupe un grand terrain sur les pentes entre la grande rue, sur laquelle s'ouvre la cour de sa partie basse formée de l'ancien collège de plan rectangulaire régulier et de sa chapelle, et la rue de l'arsenal que borde sa partie haute, moderne. La liaison intérieure entre les deux est assurée par un grand escalier extérieur en maçonnerie (tournant à deux volées, puis droit à quatre volées). Séparant deux cours d'honneur, une petite (à l'ouest) et une grande donnant sur la rue (à l'est), le bâtiment central a 3 étages carrés, un fronton décoré, un clocheton surmontant un portail d'entrée entouré de pilastres et sommé d'un fronton -portant la date 1667- toit à croupe couvert en petites tuiles, élévation à travées ; il abrite des salles de cours, l'administration et des logements. Un escalier en vis en charpente métallique dessert l'étage du pignon ouest. Deux ailes en retour délimitent la cour d'honneur, plantée d'arbres, fermée côté rue par une grille. L'aile sud est constituée par la chapelle désaffectée (propriété de l'état), de plan en croix latine, à un vaisseau voûté d'ogives, toit à longs pans à croupe, couvert en petites tuiles, croupe polygonale au chevet ; elle est flanquée, côté cour, d'un logement de deux étages carrés, couvert en appentis à usage de lingerie (initialement logement du concierge.) Perpendiculairement à cette aile, vers le sud, sous le chevet, un petit édifice enduit de 3 étages-couvert en appentis en tuiles mécanique- abrite des archives et des salles de réunion et de stockage. L'aile droite est occupée par des salles de cours (enduit, encadrement des baies, bandeaux et chaines d'angles en pierre, 2 étages carrés, toit à croupe à longs pans, couvert en tuiles mécaniques.) La petite cour d'honneur, bitumée, donne accès aux escaliers et à la chaufferie. Elle est bordée au nord par une aile de 3 étages carrés prolongeant la partie basse et orientale plus ancienne. (toit à longs pans couvert en tuiles mécaniques) Un couloir vitré (sur 2 étages en porte à faux sur la façade nord) dessert les salles de classe et son 3ème étage est presque de plain-pied avec la cour haute, avec laquelle elle communique par un plan incliné et 3 marches par une ouverture pratiquée dans le pignon et parée d'essentage de matériau synthétique coloré. Les bâtiments de la partie haute sont organisés autour d'une grande cour bitumée incluant quelques surfaces de pelouses et quelques arbustes. On y accède d'une part par les escaliers montant de la partie basse et d'autre part par son portail principal -pour les véhicules et pour les piétons-, au sud. Tous les bâtiments sont en béton, couverts par des terrasses déclives, partiellement enduits et couverts d'essentages. Deux longues barres de 2 étages carrés (élévation à travées) formant un L ferment la cour au nord et à l'ouest. Derrière l'aile nord, se trouve une aire de stationnement. Derrière l'aile ouest, un petit patio (arbustes, pelouse) est aménagé entre les deux bâtiments parallèles, dont les étages sont reliés par une passerelle de béton, charpente métallique et vitrage, incluant un escalier en vis également en charpente métallique. L'immeuble qui borde la rue de l'arsenal a un étage de soubassement, enduit, un rez-de-chaussée surélevé et 1 étage carré, parés d'essentage de matériau synthétique. Le bâtiment au sud-ouest signale l'entrée du lycée avec sa tour d'escalier vitrée, sa charpente métallique rouge, sa corniche sommitale de béton. Il abrite un préau dont l'essentiel est intérieur et d'où part une galerie également vitrée qui borde toute la longueur de l'aile ouest en rez-de-chaussée, dont l'entrée est signalée par un auvent. Des garages occupent l'angle nord et l'angle sud de la parcelle (parpaings de béton couvert en appentis de plaques de ciment amiante ondulée.) Un bloc de logements (2 étages carrés, un étage de soubassement, béton, essentage de matériau synthétique, toit terrasse, auvent d'accueil couvert en tôle ouvert sur la cour) incluant la loge et sa chaufferie surplombe, de sa façade postérieure, un jardinet adjacent aux escaliers qui longent son pignon nord.

Éléments descriptifs

Murs : calcaire, béton, moellon, béton armé, enduit, essentage de matériau synthétique

Toit : tuile plate, tuile mécanique, ciment amiante en couverture, bitume

Plan : plan rectangulaire régulier, plan en croix latine

Étages : 1 vaisseau, 3 étages carrés

Couvrement : voûte d'ogives

Élévation : élévation à travées

Type(s) de couverture : toit en pavillon ; toit à longs pans ; appentis ; croupe; croupe polygonale; noue

Escaliers : escalier isolé, escalier droit, en maçonnerie; escalier tournant à retours avec jour, escalier en vis, escalier de distribution extérieur, escalier en vis, en charpente métallique; escalier dans-oeuvre, escalier tournant à retours avec jour, en maçonnerie; escalier dans-oeuvre, escalier tournant à retours sans jour, en maçonnerie;

Autres organes de circulations : rampe d'accès, ascenseur, monte-charge

Végétation : groupe d'arbres

Décor

Techniques : sculpture, menuiserie

Représentations : tête, ange, ordre toscan, soleil, coquille, feuillage, ordre ionique, armoiries

Précision sur les représentations :

sujet : pilastres toscans, têtes d'anges et soleil, support : portail de la chapelle ; sujet : coquille, rinceau de feuillages et symbole marial, support : vantaux de la chapelle ; sujet : pilastres ioniques, support : portail de la façade antérieure du lycée ; armes de la ville de gray, support : fronton façade antérieure

Sources documentaires

Documents d'archives

- **1253 W 25 collèges et lycées travaux : communes 1969-1975**

collèges et lycées travaux : communes 1969-1975, cahiers des charges /appel d'offres, conventions entre maîtres ouvrage et oeuvre, attributions de marchés, mémoires de travaux, certificats de fin de travaux. Architectes Humbaire-Voge, Richeton,
Lieu de conservation : Archives départementales de la Haute-Saône, Vesoul- Cote du document : 1253 W 25

- **historiques de travaux 1985 à 1990**

historiques de travaux (1985 à 1990)

Lieu de conservation : Région Bourgogne-Franche-Comté, Archives, Besançon- Cote du document : 2w130, 150, 209

- **1242 W 128 lycées (1978-1981)**

lycées (1978-1981)

Lieu de conservation : Archives départementales du Doubs, Besançon- Cote du document : 1242 W 128

- **1242 W 128 Lycée (1978-1981)**

Lycée Luxeuil (1978-1981)

Lieu de conservation : Archives départementales du Doubs, Besançon- Cote du document : 1242 W 128

- **2 W 5 ? - Education - Lycées de Franche-Comté**

2 W 5 ? - Education - Lycées de Franche-Comté

Lieu de conservation : Région Bourgogne-Franche-Comté, Archives, Besançon- Cote du document : 2 W 5 ?

- **1282W31 Travaux communaux : Gray - Lycée Cournot, construction d'un self - service 1986-1987**

Travaux communaux : Gray - Lycée Cournot, construction d'un self - service 1986-1987

Lieu de conservation : Archives départementales de la Haute-Saône, Vesoul- Cote du document : 1282W31 à 33

Bibliographie

- **Société des amis du musée et de la bibliothèque Gray reflets de son histoire**

Société des amis du musée et de la bibliothèque. Gray reflets de son histoire. Saint Georges-de-Luzençon, 1991. ISBN 2-9505448-0-0

Témoignages oraux

- **Plan du collège dans la première moitié du 19e siècle.**

Plan du collège dans la première moitié du 19e siècle. Dessin. Extrait du plan de la ville de Gray pour servir à l'alignement des rues, s.d. [1ère moitié 19e siècle], auteur inconnu

Lieu de conservation : Archives départementales de la Haute-Saône, Vesoul

Informations complémentaires

Protection

inscrit MH partiellement : 1984

Thématiques : lycées publics de Franche-Comté

Aire d'étude et canton : Gray

Dénomination : collège, lycée

Parties constituantes non étudiées : préau, escalier indépendant, cour, logement, garage, jardin, chaufferie, stationnement, passerelle, bureau, conciergerie

© Région Bourgogne-Franche-Comté, Inventaire du patrimoine



Façade antérieure du bâtiment principal sur la grande rue.
70, Gray Grande Rue 73

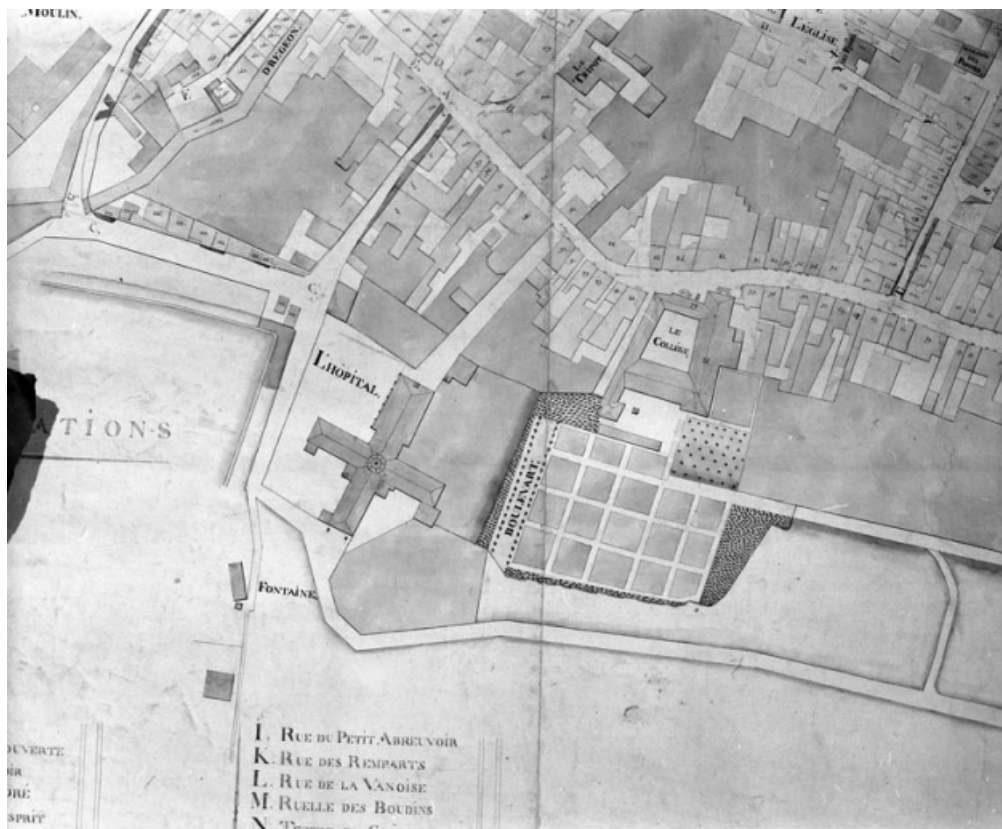
N° de l'illustration : 20137000914NUC4A

Date : 2013

Auteur : Mary Ruffinoni

Reproduction soumise à autorisation du titulaire des droits d'exploitation

© Région Bourgogne-Franche-Comté, Inventaire du patrimoine



Plan du collège dans la première moitié du 19e siècle.

70, Gray Grande Rue 73

Source :

Dessin. Extrait du plan de la ville de Gray pour servir à l'alignement des rues, s.d. [1ère moitié 19e siècle]. Lieu de conservation : Archives départementales de la Haute-Saône, Vesoul

Lieu de conservation : Archives départementales de la Haute-Saône, Vesoul

N° de l'illustration : 19947000145X

Date : 1994

Auteur : Yves Sancey

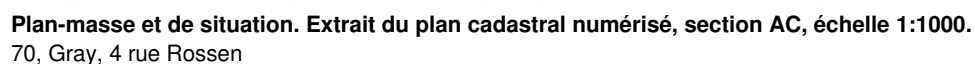
Reproduction soumise à autorisation du titulaire des droits d'exploitation

© Région Bourgogne-Franche-Comté, Inventaire du patrimoine



Carte de localisation des deux sites du lycée Cournot. Carte topographique, IGN, 2012, dalle 0840-2280-L2E, échelle 1:16 000.

© Région Bourgogne-Franche-Comté, Inventaire du patrimoine



Date : 2014

Reproduction soumise à autorisation du titulaire des droits d'exploitation

© Région Bourgogne-Franche-Comté, Inventaire du patrimoine



Façade antérieure du bâtiment principal.

70, Gray Grande Rue 73

N° de l'illustration : 19897000117X

Date : 1989

Auteur : Yves Sancey

Reproduction soumise à autorisation du titulaire des droits d'exploitation

© Région Bourgogne-Franche-Comté, Inventaire du patrimoine



Aile droite et façade antérieure du bâtiment principal.

70, Gray Grande Rue 73

N° de l'illustration : 19897000122X

Date : 1989

Auteur : Yves Sancey

Reproduction soumise à autorisation du titulaire des droits d'exploitation

© Région Bourgogne-Franche-Comté, Inventaire du patrimoine



Plaque de fondation d'une classe, sur aile droite du bâtiment sur cour, datée 1667 : vue d'ensemble.
70, Gray Grande Rue 73

N° de l'illustration : 19917000116X

Date : 1991

Auteur : Yves Sancey

Reproduction soumise à autorisation du titulaire des droits d'exploitation

© Région Bourgogne-Franche-Comté, Inventaire du patrimoine



Plaque de fondation d'une classe, sur aile droite du bâtiment sur cour, datée 1667 : vue d'ensemble rapprochée.
70, Gray Grande Rue 73

N° de l'illustration : 19917000117X

Date : 1991

Auteur : Yves Sancey

Reproduction soumise à autorisation du titulaire des droits d'exploitation

© Région Bourgogne-Franche-Comté, Inventaire du patrimoine



Aile gauche et façade antérieure du bâtiment principal.

70, Gray Grande Rue 73

N° de l'illustration : 19897000123X

Date : 1989

Auteur : Yves Sancey

Reproduction soumise à autorisation du titulaire des droits d'exploitation

© Région Bourgogne-Franche-Comté, Inventaire du patrimoine



Aile gauche et façade latérale droite de la chapelle.

70, Gray Grande Rue 73

N° de l'illustration : 19897000124X

Date : 1989

Auteur : Yves Sancey

Reproduction soumise à autorisation du titulaire des droits d'exploitation

© Région Bourgogne-Franche-Comté, Inventaire du patrimoine



Façade antérieure du bâtiment principal : détail du portail d'entrée.
70, Gray Grande Rue 73

N° de l'illustration : 19897000118X

Date : 1989

Auteur : Yves Sancey

Reproduction soumise à autorisation du titulaire des droits d'exploitation

© Région Bourgogne-Franche-Comté, Inventaire du patrimoine



Façade antérieure du bâtiment principal : détail de la niche au dessus du portail d'entrée.
70, Gray Grande Rue 73

N° de l'illustration : 19897000119X

Date : 1989

Auteur : Yves Sancey

Reproduction soumise à autorisation du titulaire des droits d'exploitation

© Région Bourgogne-Franche-Comté, Inventaire du patrimoine



Façade antérieure du bâtiment principal : détail du fronton et du clocheton.
70, Gray Grande Rue 73

N° de l'illustration : 19897000120X

Date : 1989

Auteur : Yves Sancey

Reproduction soumise à autorisation du titulaire des droits d'exploitation

© Région Bourgogne-Franche-Comté, Inventaire du patrimoine



Chapelle de trois quarts droit et aile gauche du collège.

70, Gray Grande Rue 73

N° de l'illustration : 19897000125X

Date : 1989

Auteur : Yves Sancey

Reproduction soumise à autorisation du titulaire des droits d'exploitation

© Région Bourgogne-Franche-Comté, Inventaire du patrimoine



Chapelle de trois quarts droit et aile gauche du collège.

70, Gray Grande Rue 73

N° de l'illustration : 19897000126X

Date : 1989

Auteur : Yves Sancey

Reproduction soumise à autorisation du titulaire des droits d'exploitation

© Région Bourgogne-Franche-Comté, Inventaire du patrimoine



Chapelle : façade antérieure de trois quarts droit.

70, Gray Grande Rue 73

N° de l'illustration : 19897000127X

Date : 1989

Auteur : Yves Sancey

Reproduction soumise à autorisation du titulaire des droits d'exploitation

© Région Bourgogne-Franche-Comté, Inventaire du patrimoine



Chapelle : façade antérieure, détail du portail d'entrée avec l'oculus.
70, Gray Grande Rue 73

N° de l'illustration : 19897000128V

Date : 1989

Auteur : Yves Sancey

Reproduction soumise à autorisation du titulaire des droits d'exploitation

© Région Bourgogne-Franche-Comté, Inventaire du patrimoine



Chapelle : façade antérieure, détail du portail d'entrée.

70, Gray Grande Rue 73

N° de l'illustration : 19897000129V

Date : 1989

Auteur : Yves Sancey

Reproduction soumise à autorisation du titulaire des droits d'exploitation

© Région Bourgogne-Franche-Comté, Inventaire du patrimoine



Chapelle : façade antérieure, détail de la partie supérieure du portail.
70, Gray Grande Rue 73

N° de l'illustration : 19897000130V

Date : 1989

Auteur : Yves Sancey

Reproduction soumise à autorisation du titulaire des droits d'exploitation

© Région Bourgogne-Franche-Comté, Inventaire du patrimoine



Chapelle : chevet et façade latérale gauche depuis l'arrière de l'hôtel de Conflans.
70, Gray Grande Rue 73

N° de l'illustration : 19897000146X

Date : 1989

Auteur : Yves Sancey

Reproduction soumise à autorisation du titulaire des droits d'exploitation

© Région Bourgogne-Franche-Comté, Inventaire du patrimoine



Chapelle : chevet et façade latérale gauche depuis l'arrière de l'hôtel de Conflans, vue rapprochée.
70, Gray Grande Rue 73

N° de l'illustration : 19897000147X

Date : 1989

Auteur : Yves Sancey

Reproduction soumise à autorisation du titulaire des droits d'exploitation

© Région Bourgogne-Franche-Comté, Inventaire du patrimoine



Chapelle : intérieur, voûtes du choeur et de la nef.

70, Gray Grande Rue 73

N° de l'illustration : 19897000136V

Date : 1989

Auteur : Yves Sancey

Reproduction soumise à autorisation du titulaire des droits d'exploitation

© Région Bourgogne-Franche-Comté, Inventaire du patrimoine



Chapelle : intérieur, nef et chœur.

70, Gray Grande Rue 73

N° de l'illustration : 19897000131V

Date : 1989

Auteur : Yves Sancey

Reproduction soumise à autorisation du titulaire des droits d'exploitation

© Région Bourgogne-Franche-Comté, Inventaire du patrimoine



Chapelle : intérieur, voûtes du choeur.

70, Gray Grande Rue 73

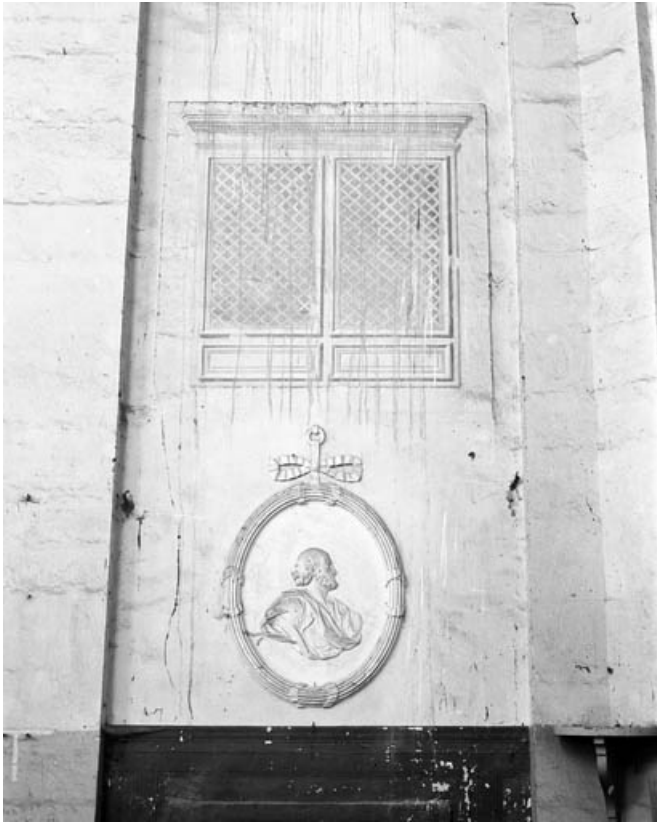
N° de l'illustration : 19897000132X

Date : 1989

Auteur : Yves Sancey

Reproduction soumise à autorisation du titulaire des droits d'exploitation

© Région Bourgogne-Franche-Comté, Inventaire du patrimoine



Chapelle : intérieur, façade latérale gauche du chœur avec médaillon de saint Pierre surmonté d'une fausse baie.
70, Gray Grande Rue 73

N° de l'illustration : 19897000144X

Date : 1989

Auteur : Yves Sancey

Reproduction soumise à autorisation du titulaire des droits d'exploitation

© Région Bourgogne-Franche-Comté, Inventaire du patrimoine



Chapelle : intérieur, façade latérale droite avec médaillon de saint Paul? surmonté d'une baie murée.
70, Gray Grande Rue 73

N° de l'illustration : 19897000145X

Date : 1989

Auteur : Yves Sancey

Reproduction soumise à autorisation du titulaire des droits d'exploitation

© Région Bourgogne-Franche-Comté, Inventaire du patrimoine



Chapelle : intérieur, décor en stuc à gauche du chœur avec buste de saint Pierre dans un médaillon.
70, Gray Grande Rue 73

N° de l'illustration : 19897000142X

Date : 1989

Auteur : Yves Sancey

Reproduction soumise à autorisation du titulaire des droits d'exploitation

© Région Bourgogne-Franche-Comté, Inventaire du patrimoine



Chapelle : intérieur, décor en stuc à droite du choeur avec buste de saint Paul ? dans un médaillon.
70, Gray Grande Rue 73

N° de l'illustration : 19897000143X

Date : 1989

Auteur : Yves Sancey

Reproduction soumise à autorisation du titulaire des droits d'exploitation

© Région Bourgogne-Franche-Comté, Inventaire du patrimoine



Chapelle : intérieur avec nef, chœur et chapelle latérale gauche de trois quarts droit.
70, Gray Grande Rue 73

N° de l'illustration : 19897000135V

Date : 1989

Auteur : Yves Sancey

Reproduction soumise à autorisation du titulaire des droits d'exploitation

© Région Bourgogne-Franche-Comté, Inventaire du patrimoine



Chapelle : intérieur, nef depuis le chœur avec chapelles latérales.
70, Gray Grande Rue 73

N° de l'illustration : 19897000133V

Date : 1989

Auteur : Yves Sancey

Reproduction soumise à autorisation du titulaire des droits d'exploitation

© Région Bourgogne-Franche-Comté, Inventaire du patrimoine



Chapelle : intérieur, nef depuis le chœur.

70, Gray Grande Rue 73

N° de l'illustration : 19897000134X

Date : 1989

Auteur : Yves Sancey

Reproduction soumise à autorisation du titulaire des droits d'exploitation

© Région Bourgogne-Franche-Comté, Inventaire du patrimoine



Chapelle : intérieur, tribune depuis la chapelle latérale gauche.
70, Gray Grande Rue 73

N° de l'illustration : 19897000137X

Date : 1989

Auteur : Yves Sancey

Reproduction soumise à autorisation du titulaire des droits d'exploitation

© Région Bourgogne-Franche-Comté, Inventaire du patrimoine



Chapelle : intérieur; tribune de face.

70, Gray Grande Rue 73

N° de l'illustration : 19897000138X

Date : 1989

Auteur : Yves Sancey

Reproduction soumise à autorisation du titulaire des droits d'exploitation

© Région Bourgogne-Franche-Comté, Inventaire du patrimoine



Chapelle : intérieur, détail d'un arc et de la clôture de la tribune.
70, Gray Grande Rue 73

N° de l'illustration : 19897000139X

Date : 1989

Auteur : Yves Sancey

Reproduction soumise à autorisation du titulaire des droits d'exploitation

© Région Bourgogne-Franche-Comté, Inventaire du patrimoine



Chapelle : intérieur, détail d'un chapiteau de trois quarts droit.
70, Gray Grande Rue 73

N° de l'illustration : 19897000140X

Date : 1989

Auteur : Yves Sancey

Reproduction soumise à autorisation du titulaire des droits d'exploitation

© Région Bourgogne-Franche-Comté, Inventaire du patrimoine



Chapelle : intérieur, détail d'un chapiteau de face.

70, Gray Grande Rue 73

N° de l'illustration : 19897000141X

Date : 1989

Auteur : Yves Sancey

Reproduction soumise à autorisation du titulaire des droits d'exploitation

© Région Bourgogne-Franche-Comté, Inventaire du patrimoine



Angle sud-ouest du bâtiment d'administration.

70, Gray Grande Rue 73

N° de l'illustration : 20137000902NUC4A

Date : 2013

Auteur : Mary Ruffinoni

Reproduction soumise à autorisation du titulaire des droits d'exploitation

© Région Bourgogne-Franche-Comté, Inventaire du patrimoine



Angle nord-est du jardin, façades ouest du bâtiment des archives, façade sud du bâtiment d'administration.
70, Gray Grande Rue 73

N° de l'illustration : 20137000903NUC4A

Date : 2013

Auteur : Mary Ruffinoni

Reproduction soumise à autorisation du titulaire des droits d'exploitation

© Région Bourgogne-Franche-Comté, Inventaire du patrimoine



Façade postérieure est de l'ancien collège.

70, Gray Grande Rue 73

N° de l'illustration : 20137000910NUC4A

Date : 2013

Auteur : Mary Ruffinoni

Reproduction soumise à autorisation du titulaire des droits d'exploitation

© Région Bourgogne-Franche-Comté, Inventaire du patrimoine



Angle nord-ouest de la petite cour d'honneur, chaufferie, ancien internat.
70, Gray Grande Rue 73

N° de l'illustration : 20137000916NUC4A

Date : 2013

Auteur : Mary Ruffinoni

Reproduction soumise à autorisation du titulaire des droits d'exploitation

© Région Bourgogne-Franche-Comté, Inventaire du patrimoine



Fontaine dans la deuxième cour du collège.

70, Gray Grande Rue 73

N° de l'illustration : 19897000121X

Date : 1989

Auteur : Yves Sancey

Reproduction soumise à autorisation du titulaire des droits d'exploitation

© Région Bourgogne-Franche-Comté, Inventaire du patrimoine



Escaliers entre la petite cour d'honneur et la cour.

70, Gray Grande Rue 73

N° de l'illustration : 20137000917NUC4A

Date : 2013

Auteur : Mary Ruffinoni

Reproduction soumise à autorisation du titulaire des droits d'exploitation

© Région Bourgogne-Franche-Comté, Inventaire du patrimoine



Angle nord-est des logements et escaliers entre la petite cour d'honneur et la cour.

70, Gray Grande Rue 73

N° de l'illustration : 20137000912NUC4A

Date : 2013

Auteur : Mary Ruffinoni

Reproduction soumise à autorisation du titulaire des droits d'exploitation

© Région Bourgogne-Franche-Comté, Inventaire du patrimoine



Escalier desservant la petite cour d'honneur, chaufferie, cour, angle intérieur nord ouest des bâtiments d'externat.
70, Gray Grande Rue 73

N° de l'illustration : 20137000913NUC4A

Date : 2013

Auteur : Mary Ruffinoni

Reproduction soumise à autorisation du titulaire des droits d'exploitation

© Région Bourgogne-Franche-Comté, Inventaire du patrimoine



Angle sud-ouest du bâtiment d'accueil, de la loge et des logements.

70, Gray Grande Rue 73

N° de l'illustration : 20137000901NUC4A

Date : 2013

Auteur : Mary Ruffinoni

Reproduction soumise à autorisation du titulaire des droits d'exploitation

© Région Bourgogne-Franche-Comté, Inventaire du patrimoine



Détail de façade sud des garages et entrée ouest du garage des ouvriers.

70, Gray Grande Rue 73

N° de l'illustration : 20137000895NUC4A

Date : 2013

Auteur : Mary Ruffinoni

Reproduction soumise à autorisation du titulaire des droits d'exploitation

© Région Bourgogne-Franche-Comté, Inventaire du patrimoine



Entrée et garages.

70, Gray Grande Rue 73

N° de l'illustration : 20137000894NUC4A

Date : 2013

Auteur : Mary Ruffinoni

Reproduction soumise à autorisation du titulaire des droits d'exploitation

© Région Bourgogne-Franche-Comté, Inventaire du patrimoine



L'entrée du lycée.

70, Gray Grande Rue 73

N° de l'illustration : 20137000896NUC4A

Date : 2013

Auteur : Mary Ruffinoni

Reproduction soumise à autorisation du titulaire des droits d'exploitation

© Région Bourgogne-Franche-Comté, Inventaire du patrimoine

Depuis l'entrée, angle sud de l'externat ouest et son escalier dit le phare.

70, Gray Grande Rue 73

N° de l'illustration : 20137000892NUC4A

Date : 2013

Auteur : Mary Ruffinoni

Reproduction soumise à autorisation du titulaire des droits d'exploitation

© Région Bourgogne-Franche-Comté, Inventaire du patrimoine



Détail du préau, au sud de l'externat ouest.

70, Gray Grande Rue 73

N° de l'illustration : 20137000893NUC4A

Date : 2013

Auteur : Mary Ruffinoni

Reproduction soumise à autorisation du titulaire des droits d'exploitation

© Région Bourgogne-Franche-Comté, Inventaire du patrimoine



Détail de l'escalier dit le phare.

70, Gray Grande Rue 73

N° de l'illustration : 20137000897NUC4A

Date : 2013

Auteur : Mary Ruffinoni

Reproduction soumise à autorisation du titulaire des droits d'exploitation

© Région Bourgogne-Franche-Comté, Inventaire du patrimoine



Couloir de la barre d'externat ouest.

70, Gray Grande Rue 73

N° de l'illustration : 20137000898NUC4A

Date : 2013

Auteur : Mary Ruffinoni

Reproduction soumise à autorisation du titulaire des droits d'exploitation

© Région Bourgogne-Franche-Comté, Inventaire du patrimoine



Façade postérieure ouest sur la rue de l'arsenal.

70, Gray Grande Rue 73

N° de l'illustration : 20137000899NUC4A

Date : 2013

Auteur : Mary Ruffinoni

Reproduction soumise à autorisation du titulaire des droits d'exploitation

© Région Bourgogne-Franche-Comté, Inventaire du patrimoine



Détail de l'angle nord de la façade postérieure ouest sur la rue de l'arsenal.
70, Gray Grande Rue 73

N° de l'illustration : 20137000900NUC4A

Date : 2013

Auteur : Mary Ruffinoni

Reproduction soumise à autorisation du titulaire des droits d'exploitation

© Région Bourgogne-Franche-Comté, Inventaire du patrimoine



Façade postérieure ouest de la barre d'externat ouest.
70, Gray Grande Rue 73

N° de l'illustration : 20137000907NUC4A

Date : 2013

Auteur : Mary Ruffinoni

Reproduction soumise à autorisation du titulaire des droits d'exploitation

© Région Bourgogne-Franche-Comté, Inventaire du patrimoine



Jardin et passerelle au sud-ouest de la barre d'externat ouest.

70, Gray Grande Rue 73

N° de l'illustration : 20137000908NUC4A

Date : 2013

Auteur : Mary Ruffinoni

Reproduction soumise à autorisation du titulaire des droits d'exploitation

© Région Bourgogne-Franche-Comté, Inventaire du patrimoine



Détail jardin intérieur au sud-ouest de la barre d'externat ouest.

70, Gray Grande Rue 73

N° de l'illustration : 20137000909NUC4A

Date : 2013

Auteur : Mary Ruffinoni

Reproduction soumise à autorisation du titulaire des droits d'exploitation

© Région Bourgogne-Franche-Comté, Inventaire du patrimoine



Façade nord de la barre d'externat nord.

70, Gray Grande Rue 73

N° de l'illustration : 20137000906NUC4A

Date : 2013

Auteur : Mary Ruffinoni

Reproduction soumise à autorisation du titulaire des droits d'exploitation

© Région Bourgogne-Franche-Comté, Inventaire du patrimoine



Angle sud-est de la barre d'externat nord.

70, Gray Grande Rue 73

N° de l'illustration : 20137000920NUC4A

Date : 2013

Auteur : Mary Ruffinoni

Reproduction soumise à autorisation du titulaire des droits d'exploitation

© Région Bourgogne-Franche-Comté, Inventaire du patrimoine



Angle est de la barre d'externat nord et entrée du centre de documentation et d'information.

70, Gray Grande Rue 73

N° de l'illustration : 20137000904NUC4A

Date : 2013

Auteur : Mary Ruffinoni

Reproduction soumise à autorisation du titulaire des droits d'exploitation

© Région Bourgogne-Franche-Comté, Inventaire du patrimoine



Angle nord-ouest de l'accès au centre de documentation.

70, Gray Grande Rue 73

N° de l'illustration : 20137000905NUC4A

Date : 2013

Auteur : Mary Ruffinoni

Reproduction soumise à autorisation du titulaire des droits d'exploitation

© Région Bourgogne-Franche-Comté, Inventaire du patrimoine



Couloir de distribution dans l'ancien internat.

70, Gray Grande Rue 73

N° de l'illustration : 20137000911NUC4A

Date : 2013

Auteur : Mary Ruffinoni

Reproduction soumise à autorisation du titulaire des droits d'exploitation

© Région Bourgogne-Franche-Comté, Inventaire du patrimoine



Façade est des espaces de distribution du centre de documentation et d'information.
70, Gray Grande Rue 73

N° de l'illustration : 20137000915NUC4A

Date : 2013

Auteur : Mary Ruffinoni

Reproduction soumise à autorisation du titulaire des droits d'exploitation

© Région Bourgogne-Franche-Comté, Inventaire du patrimoine