

CITÉ OUVRIÈRE JAPY FRÈRES ET CIE DITE CITÉ AUX LANNES

Bourgogne-Franche-Comté, Doubs
Fesches-le-Châtel
aux Lannes

Dossier IA00055342 réalisé en 2011 revu en
2012

Auteur(s) : Raphaël Favereaux



Historique

La construction de cette cité ouvrière, menée par la société immobilière de Fesches-le-Châtel, s'échelonne entre 1899 et 1908. Elle comprend treize habitations collectives, dénommées A à L, et destinées à loger le personnel des usines Japy de la vallée de la Feschotte. Le parc immobilier a été cédé en 1955 à la société coopérative des Habitations à Loyer Modéré de Fesches-le-Châtel.

Période(s) principale(s) : 4e quart 19e siècle / 1er quart 20e siècle

Description

La cité comprend treize maisons du même type, abritant chacune quatre logements. Construites en moellon de calcaire enduit, elles comprennent un sous-sol semi-enterré, un rez-de-chaussée surélevé et un étage carré. Chaque logement est desservi par une entrée indépendante, distribuée par paires sur les façades antérieure et postérieure. Ces appartements étaient réservés à des familles nombreuses, puisqu'ils comprenaient, outre le sous-sol, deux pièces au rez-de-chaussée surélevé et deux chambres à l'étage. Quelques maisons portent encore une plaque émaillée frappée d'une lettre d'identification (D, G, I, K). Il s'agit d'un modèle de maisons que l'on trouve dans les cités ouvrières Peugeot à Valentigney (IA25000903) ou à Hérimoncourt (IA25000989).

Éléments descriptifs

Murs : calcaire, moellon, enduit

Toit : tuile mécanique

Étages : sous-sol, rez-de-chaussée surélevé, 1 étage carré

Élévation : élévation à travées

Sources documentaires

Documents d'archives

- **3 P 239/5 Matrices des propriétés bâties (1882)**

Archives départementales du Doubs, Besançon, 3 P 239/5 Matrices des propriétés bâties (1882)

Lieu de conservation : Archives départementales du Doubs, Besançon- Cote du document : 3 P 239/5

- **35 J Archives privées. Usine Japy-Marne de Fesches-le-Châtel**

Archives départementales du Territoire de Belfort, Belfort, 35 J Archives privées. Usine Japy-Marne de Fesches-le-Châtel

Lieu de conservation : Archives départementales du Territoire de Belfort, Belfort- Cote du document : 35 J

Documents figurés

- **Lotissement des Jardins aux immobilières.**

Lotissement des Jardins aux immobilières. Plan, encre, lavis, échelle 1500, Lafeschotte, 11 juin 1924.

Lieu de conservation : Archives départementales du Territoire de Belfort, Belfort- Cote du document : 35 J 6 D1/8-64PT

- **Maison à quatre logements de 4 pièces et une mansarde.**

Maison à quatre logements de 4 pièces et une mansarde. Plan, encre, lavis, échelle 150, Lafeschotte, 26 novembre 1919.

Lieu de conservation : Archives départementales du Territoire de Belfort, Belfort- Cote du document : 35 J 6 D1/4-98BD

- **Maison à quatre logements de 4 pièces et une mansarde. Façade longitudinale**

Maison à quatre logements de 4 pièces et une mansarde. Façade longitudinale. Plan, encre, lavis, échelle 150, Lafeschotte, 26 novembre 1919.

Lieu de conservation : Archives départementales du Territoire de Belfort, Belfort- Cote du document : 35 J 6 D1/4-98BD

- **Maison à quatre logements de 4 pièces et une mansarde. Plan du sous-sol, du rez-de-chaussée, du 1er étage et des mansardes.**

Maison à quatre logements de 4 pièces et une mansarde. Plan du sous-sol, du rez-de-chaussée, du 1er étage et des mansardes. Plan, encre, lavis, échelle 150, Lafeschotte, 26 novembre 1919.

Lieu de conservation : Archives départementales du Territoire de Belfort, Belfort- Cote du document : 35 J 6 D1/4-98BD

- **Lotissement des Jardins aux immobilières.**

Lotissement des Jardins aux immobilières. Plan, encre, lavis, échelle 1500, Lafeschotte, 11 juin 1924.

Lieu de conservation : Archives départementales du Territoire de Belfort, Belfort- Cote du document : 35 J 6 D1/8-64PT

- **Maison à quatre logements de 4 pièces et une mansarde.**

Maison à quatre logements de 4 pièces et une mansarde. Plan, encre, lavis, échelle 150, Lafeschotte, 26 novembre 1919.

Lieu de conservation : Archives départementales du Territoire de Belfort, Belfort- Cote du document : 35 J 6 D1/4-98BD

- **Maison à quatre logements de 4 pièces et une mansarde. Façade longitudinale**

Maison à quatre logements de 4 pièces et une mansarde. Façade longitudinale. Plan, encre, lavis, échelle 150, Lafeschotte, 26 novembre 1919.

Lieu de conservation : Archives départementales du Territoire de Belfort, Belfort- Cote du document : 35 J 6 D1/4-98BD

- **Maison à quatre logements de 4 pièces et une mansarde. Plan du sous-sol, du rez-de-chaussée, du 1er étage et des mansardes.**

Maison à quatre logements de 4 pièces et une mansarde. Plan du sous-sol, du rez-de-chaussée, du 1er étage et des mansardes. Plan, encre, lavis, échelle 150, Lafeschotte, 26 novembre 1919.

Lieu de conservation : Archives départementales du Territoire de Belfort, Belfort- Cote du document : 35 J 6 D1/4-98BD

Bibliographie

- **Enquête régionale sur les bâtiments industriels 1979-1981.**

Service régional d'Inventaire de Franche-Comté. Enquête régionale sur les bâtiments industriels 1979-1981.

Informations complémentaires

Thématiques : patrimoine industriel du Doubs

Aire d'étude et canton : Pays de Montbéliard (le)

Dénomination : cité ouvrière

© Région Bourgogne-Franche-Comté, Inventaire du patrimoine



Immeubles depuis la rue du 18 Novembre.

25, Fesches-le-Château

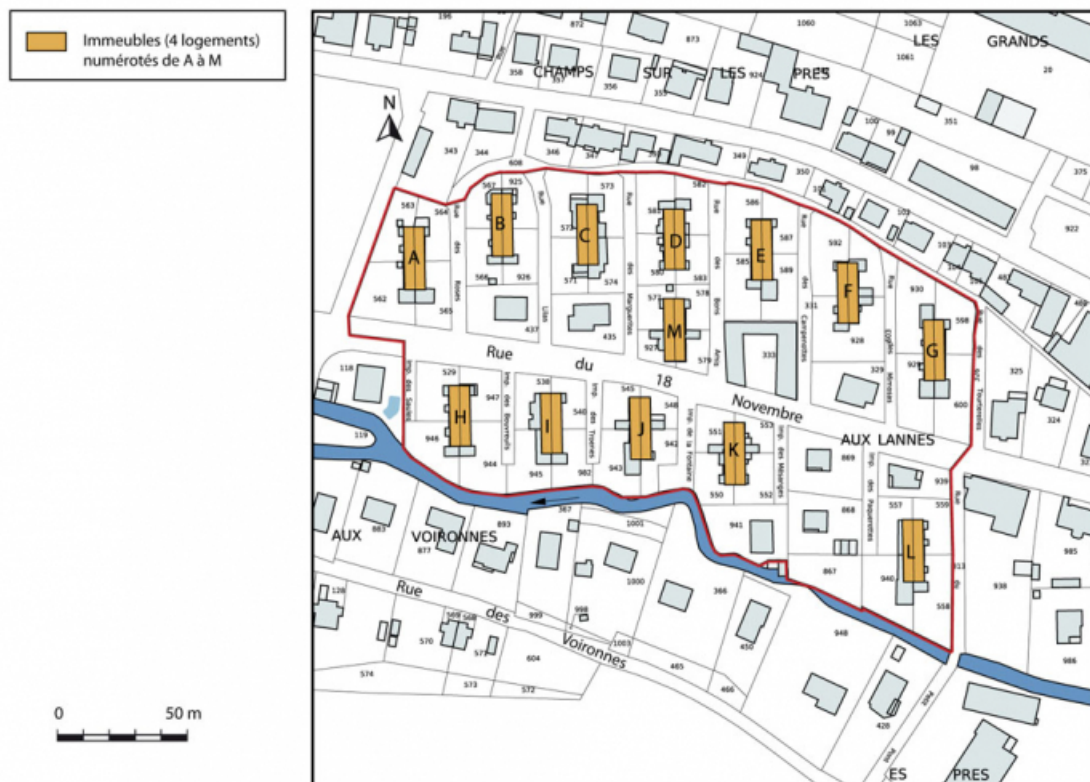
N° de l'illustration : 20122500168NUC4A

Date : 2012

Auteur : Jérôme Mongreville

Reproduction soumise à autorisation du titulaire des droits d'exploitation

© Région Bourgogne-Franche-Comté, Inventaire du patrimoine



Plan-masse et de situation.

25, Fesches-le-Châtel, lieudit : aux Lannes

N° de l'illustration : 20132502577NUDA

Date : 2013

Auteur : Mathias Papigny

Reproduction soumise à autorisation du titulaire des droits d'exploitation

© Région Bourgogne-Franche-Comté, Inventaire du patrimoine



Lotissement des Jardins aux immobilières.

25, Fesches-le-Châtel, lieudit : aux Lannes

Source :

Plan, encre, lavis, échelle 1/500, Lafeschotte, 11 juin 1924. Lieu de conservation : Archives départementales du Territoire de Belfort, Belfort. Cote : 35 J 6 D1/8-64PT

Lieu de conservation : Archives départementales du Territoire de Belfort, Belfort - Cote du document : 35 J 6 D1/8-64PT

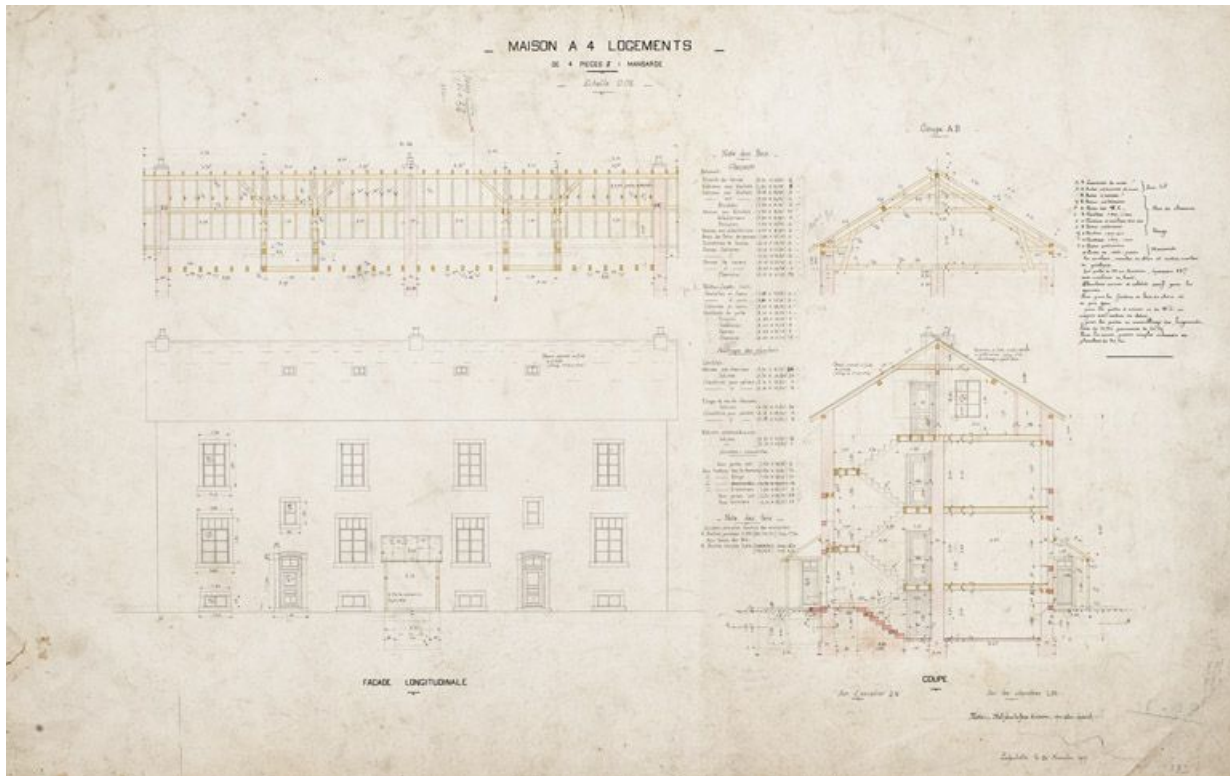
N° de l'illustration : 20122501181NUC4A

Date : 2012

Auteur : Jérôme Mongreville

Reproduction soumise à autorisation du titulaire des droits d'exploitation

© Région Bourgogne-Franche-Comté, Inventaire du patrimoine



Maison à quatre logements de 4 pièces et une mansarde.

25, Fesches-le-Châtel, lieudit : aux Lannes

Source :

Plan, encre, lavis, échelle 1/50, Lafeschotte, 26 novembre 1919. Lieu de conservation : Archives départementales du Territoire de Belfort, Belfort. Cote : 35 J 6 D1/4-98BD

Lieu de conservation : Archives départementales du Territoire de Belfort, Belfort - Cote du document : 35 J 6 D1/4-98BD

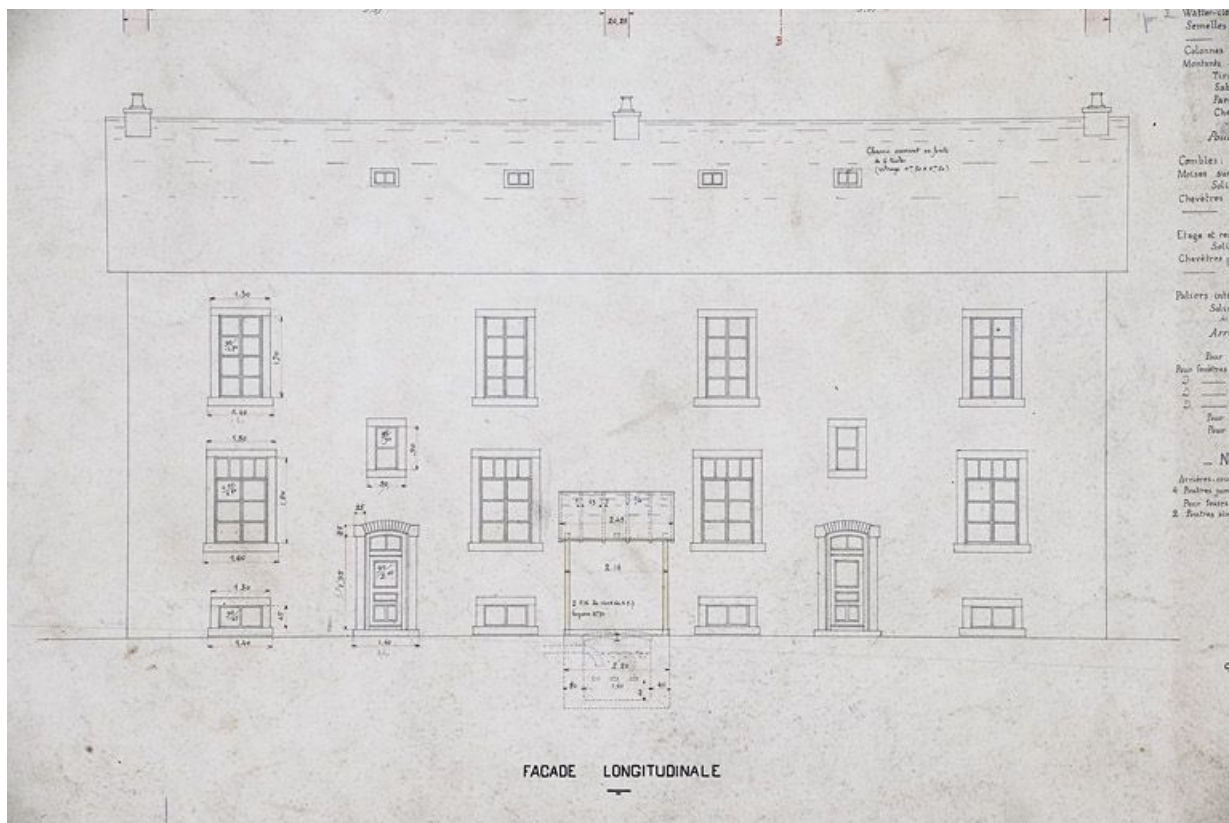
N° de l'illustration : 20122501210NUC4A

Date : 2012

Auteur : Jérôme Mongreville

Reproduction soumise à autorisation du titulaire des droits d'exploitation

© Région Bourgogne-Franche-Comté, Inventaire du patrimoine



Maison à quatre logements de 4 pièces et une mansarde. Façade longitudinale.

25, Fesches-le-Châtel, lieudit : aux Lannes

Source :

Plan, encre, lavis, échelle 1/50, Lafeschotte, 26 novembre 1919. Lieu de conservation : Archives départementales du Territoire de Belfort, Belfort. Cote : 35 J 6 D1/4-98BD

Lieu de conservation : Archives départementales du Territoire de Belfort, Belfort - Cote du document : 35 J 6 D1/4-98BD

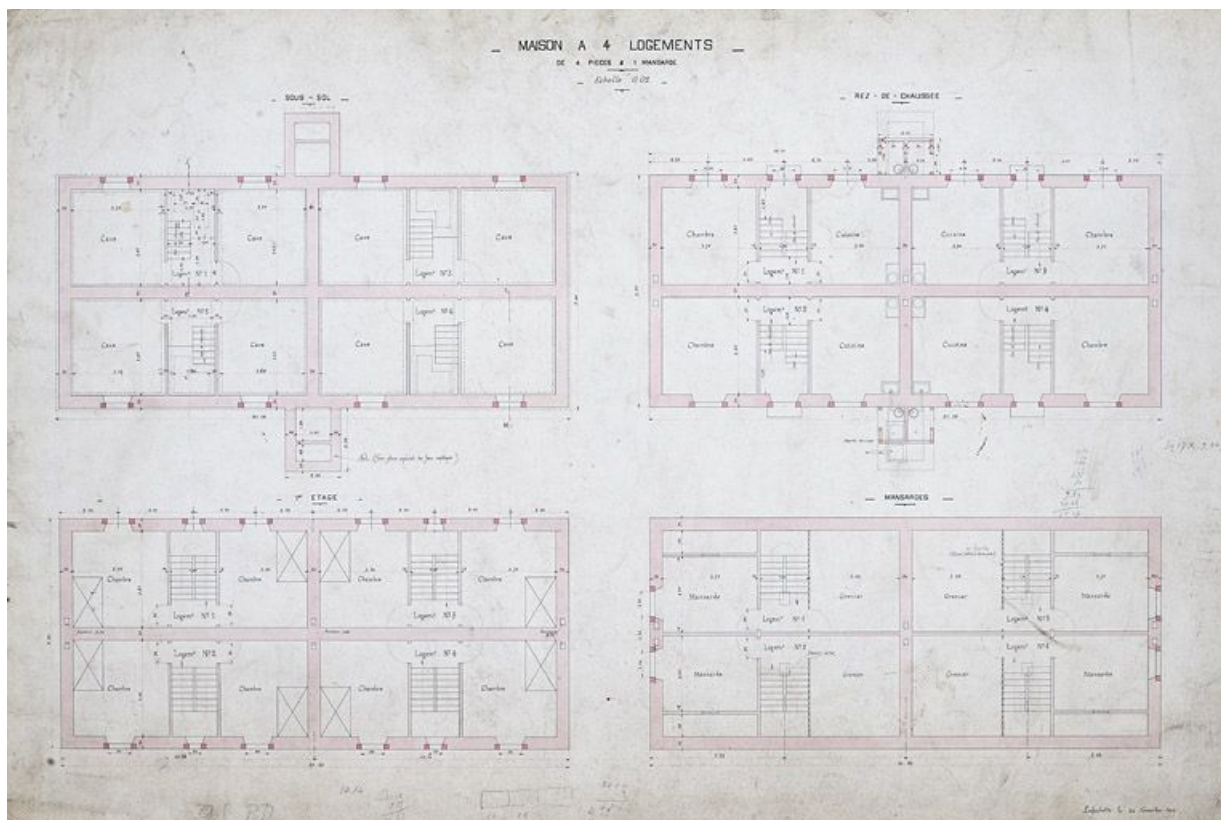
N° de l'illustration : 20122501211NUC4A

Date : 2012

Auteur : Jérôme Mongreville

Reproduction soumise à autorisation du titulaire des droits d'exploitation

© Région Bourgogne-Franche-Comté, Inventaire du patrimoine



Maison à quatre logements de 4 pièces et une mansarde. Plan du sous-sol, du rez-de-chaussée, du 1er étage et des mansardes.
25, Fesches-le-Châtel, lieudit : aux Lannes

Source :

Plan, encre, lavis, échelle 1/50, Lafeschotte, 26 novembre 1919. Lieu de conservation : Archives départementales du Territoire de Belfort, Belfort. Cote : 35 J 6 D1/4-98BD

Lieu de conservation : Archives départementales du Territoire de Belfort, Belfort - Cote du document : 35 J 6 D1/4-98BD

N° de l'illustration : 20122501212NUC4A

Date : 2012

Auteur : Jérôme Mongreville

Reproduction soumise à autorisation du titulaire des droits d'exploitation

© Région Bourgogne-Franche-Comté, Inventaire du patrimoine



Immeubles D et M vus de trois quarts.

25, Fesches-le-Châtel, lieudit : aux Lannes

N° de l'illustration : 20122500166NUC4A

Date : 2012

Auteur : Jérôme Mongreville

Reproduction soumise à autorisation du titulaire des droits d'exploitation

© Région Bourgogne-Franche-Comté, Inventaire du patrimoine



Immeuble vu de trois quarts gauche.

25, Fesches-le-Châtel, lieudit : aux Lannes

N° de l'illustration : 20122500165NUC4A

Date : 2012

Auteur : Jérôme Mongreville

Reproduction soumise à autorisation du titulaire des droits d'exploitation

© Région Bourgogne-Franche-Comté, Inventaire du patrimoine



Immeuble G.

25, Fesches-le-Châtel, lieudit : aux Lannes

N° de l'illustration : 20122500163NUC4A

Date : 2012

Auteur : Jérôme Mongreville

Reproduction soumise à autorisation du titulaire des droits d'exploitation

© Région Bourgogne-Franche-Comté, Inventaire du patrimoine



Immeuble vu de trois quarts droite.

25, Fesches-le-Châtel, lieudit : aux Lannes

N° de l'illustration : 20122500167NUC4A

Date : 2012

Auteur : Jérôme Mongreville

Reproduction soumise à autorisation du titulaire des droits d'exploitation

© Région Bourgogne-Franche-Comté, Inventaire du patrimoine



Immeuble vu de face.

25, Fesches-le-Châtel, lieudit : aux Lannes

N° de l'illustration : 20122500164NUC4A

Date : 2012

Auteur : Jérôme Mongreville

Reproduction soumise à autorisation du titulaire des droits d'exploitation

© Région Bourgogne-Franche-Comté, Inventaire du patrimoine