

PRÉSENTATION DE L'ÉTUDE DU PATRIMOINE ARCHITECTURAL DE L'AIRE DE MONTBÉLIARD CENTRE

Bourgogne-Franche-Comté, Doubs
Montbéliard

Dossier IA00053414 réalisé en 0 revu en
1989

Auteur(s) : Bernard Ducouret



Evolution de la ville

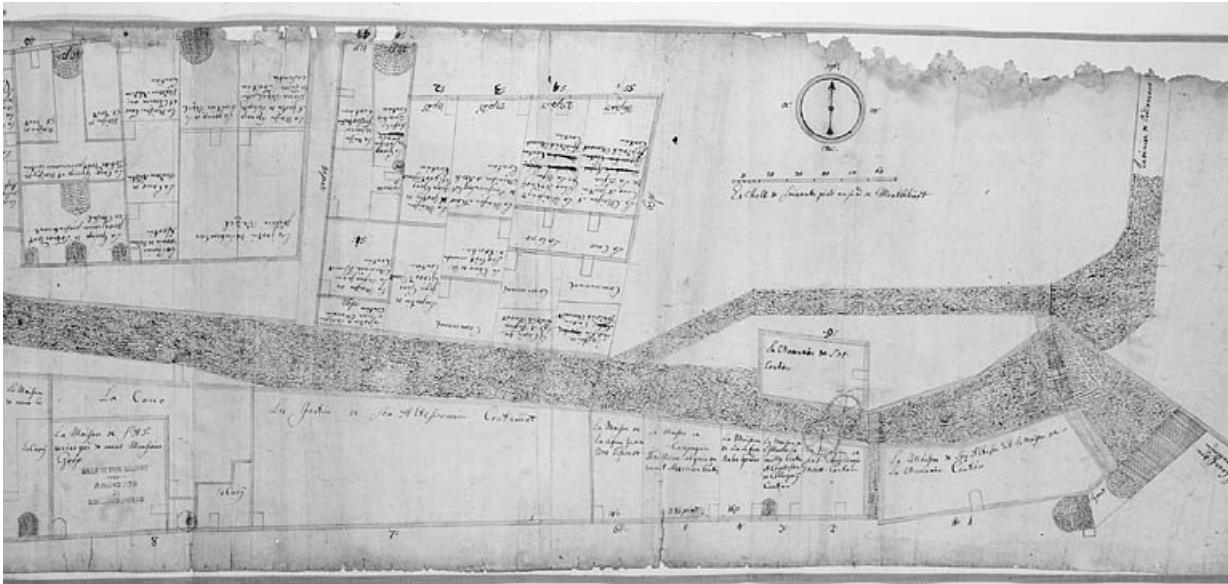
La ville est citée pour la première fois dans les textes en 985. Aux 11e et 12e siècles, un bourg se développe autour du rocher du château, aujourd'hui quartier dit le Châtel puis successivement :

- 13e siècle, naissance et extension du bourg Saint-Martin ;
- fin 13e siècle du quartier des halles ;
- 15e ou 16e siècle, apparition du quartier des tanneries ;
- 1598 création et dessin du quartier de la neuve ville par l'architecte Heinrich Schickhardt pour le comte Frédéric de Wurtemberg ;
- 1677 démolition des remparts par les Français, puis développement d'un nouveau quartier à l'emplacement de l'ensemble fortifié entre les portes ;
- 17e siècle : construction des maisons du quartier de la neuve ville freinée par les guerres ;
- 18e siècle : reprise des constructions dans le quartier de la neuve ville ; le quartier terminera de se lotir dans la 1ère moitié du 19e siècle ;
- 19e siècle, naissance du quartier des Huisselets ; le comblement du canal de la Mouche au 19e siècle, puis au 20e siècle, la couverture de ceux des fossés et de la Schliffe, de la rivière de la Lizaine ont radicalement modifié l'aspect du centre de la ville

Informations complémentaires

- **Voir le dossier initial numérisé** : <https://patrimoine.bourgognefranche-comte.fr/gtrudov/IA00053415/index.htm>
- **Voir la publication sur le ville de Montbéliard** : <https://httpfr.calameo.com/read/003030380ab9a150a8b9d>

© Région Bourgogne-Franche-Comté, Inventaire du patrimoine



Plan parcellaire de 1715-1718. Détail de la feuille 11.
25, Montbéliard

Source :

Dessin, 1717, échelle de 60 pieds de Montbéliard, par Hittel. Lieu de conservation : Archives communales, Montbéliard. Cote : II 9

Lieu de conservation : Archives communales, Montbéliard - Cote du document : II 9

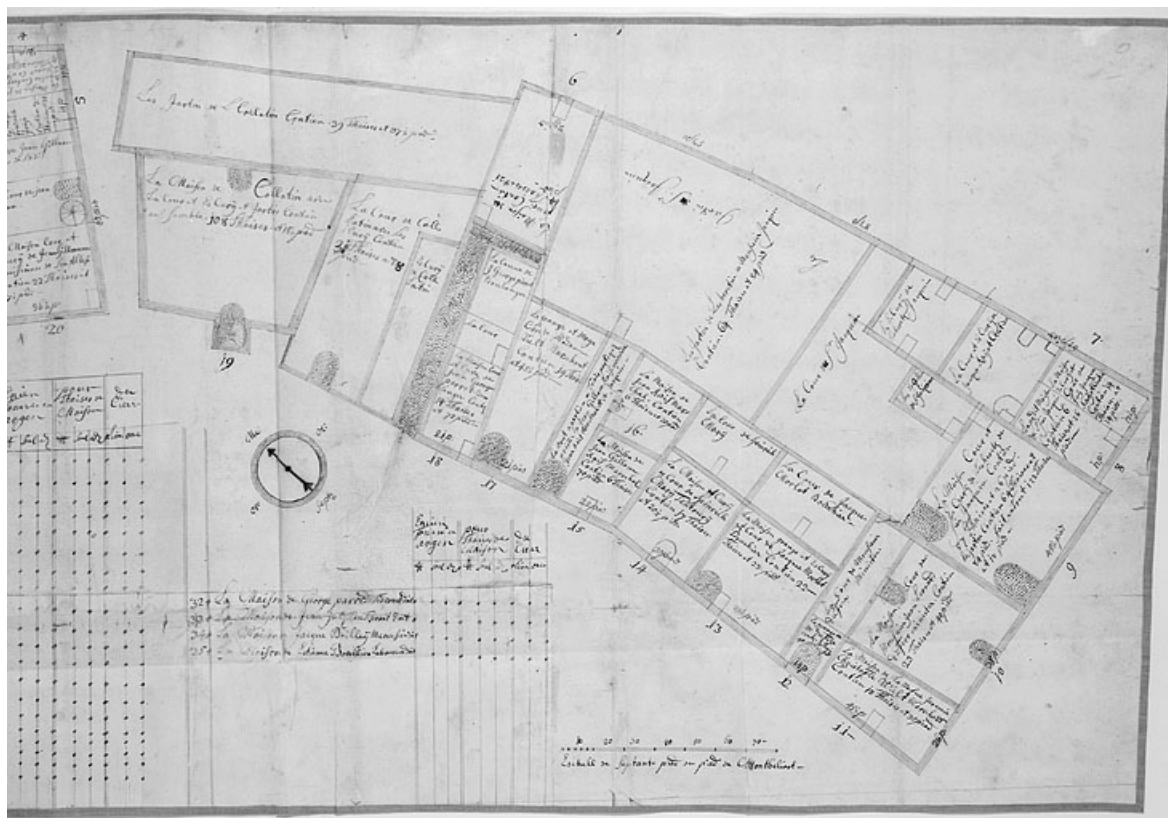
N° de l'illustration : 19872500045V

Date : 1987

Auteur : Yves Sancey

Reproduction soumise à autorisation du titulaire des droits d'exploitation

© Région Bourgogne-Franche-Comté, Inventaire du patrimoine



Plan parcellaire de 1715-1718. Détail de la feuille 9.
25, Montbéliard

Source :

Dessin, 1717, échelle de 60 pieds de Montbéliard, par Hittel. Lieu de conservation : Archives communales, Montbéliard. Cote : II 9

Lieu de conservation : Archives communales, Montbéliard - Cote du document : II 9

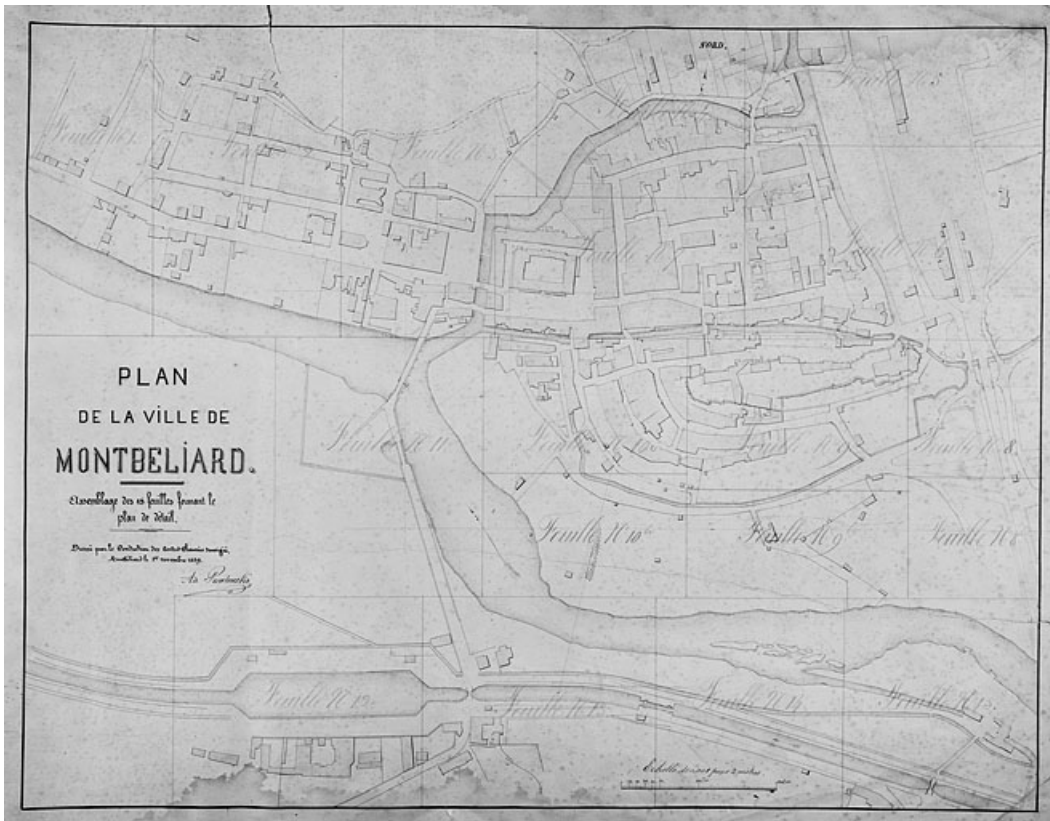
N° de l'illustration : 19872500042V

Date : 1987

Auteur : Yves Sancey

Reproduction soumise à autorisation du titulaire des droits d'exploitation

© Région Bourgogne-Franche-Comté, Inventaire du patrimoine



Plan parcellaire de 1859, plan d'assemblage.
25, Montbéliard

Source :

Dessin lavé, 1859, échelle 1:2000, par Pawlowski, Ad. (conducteur de travaux). Lieu de conservation : Archives communales, Montbéliard

Lieu de conservation : Archives communales, Montbéliard

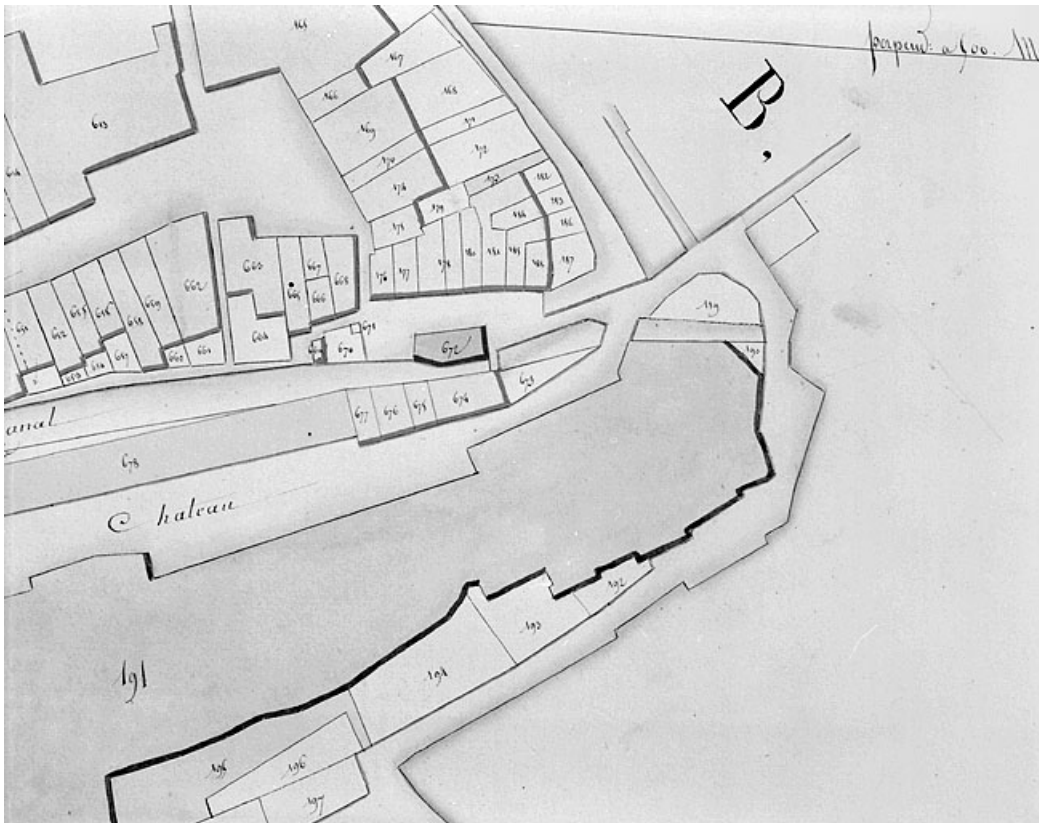
N° de l'illustration : 19862500506V

Date : 1986

Auteur : Jérôme Mongreville

Reproduction soumise à autorisation du titulaire des droits d'exploitation

© Région Bourgogne-Franche-Comté, Inventaire du patrimoine



Quartier du Bourg Vauthier et partie orientale de l'acropole du château, 1812.
25, Montbéliard

Source :
Extrait du plan cadastral de 1812, section D, échelle 1:1000, par Morel (géomètre)

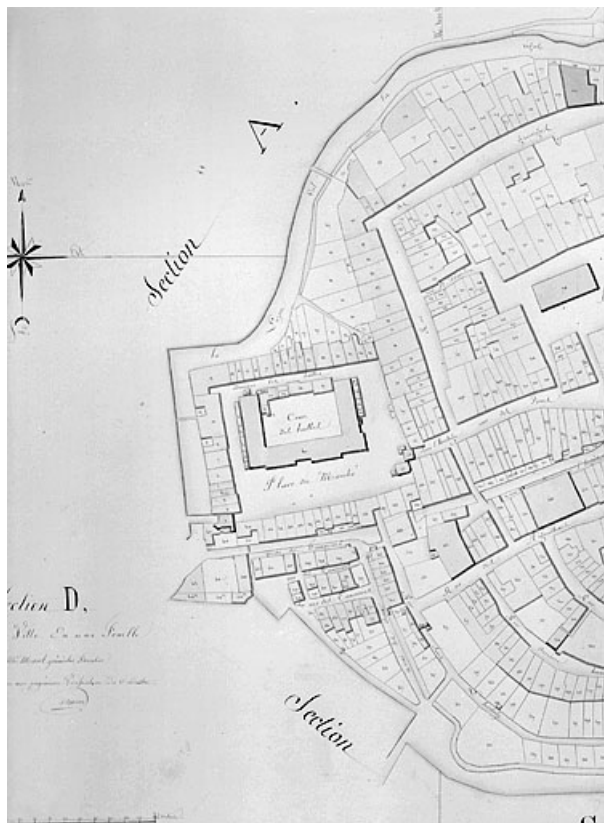
N° de l'illustration : 19862500036V

Date : 1986

Auteur : Jérôme Mongreville

Reproduction soumise à autorisation du titulaire des droits d'exploitation

© Région Bourgogne-Franche-Comté, Inventaire du patrimoine



Quartier des Halles et quartier des Tanneurs, 1812.
25, Montbéliard

Source :

Extrait du plan cadastral de 1812, section D, échelle 1:1000, par Morel (géomètre)

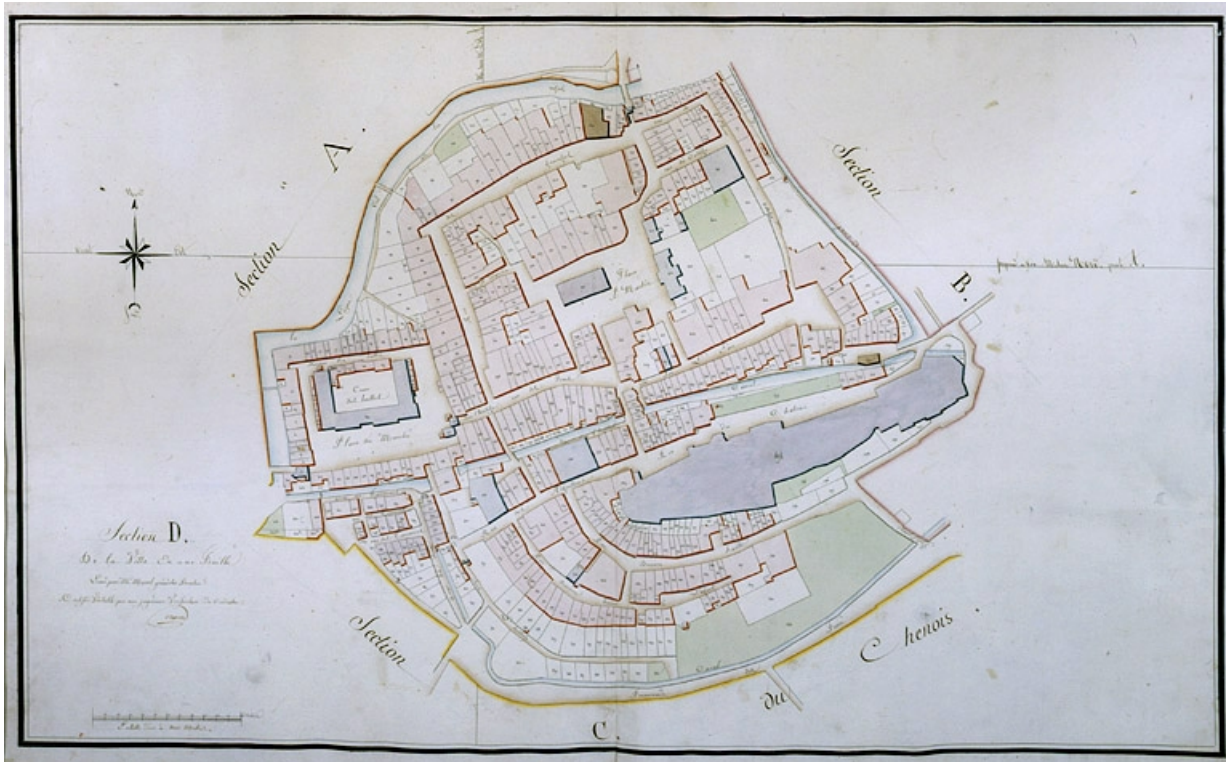
N° de l'illustration : 19862500033V

Date : 1986

Auteur : Jérôme Mongreville

Reproduction soumise à autorisation du titulaire des droits d'exploitation

© Région Bourgogne-Franche-Comté, Inventaire du patrimoine



Plan des quartiers médiévaux, 1812.

25, Montbéliard

Source :

Extrait du plan cadastral de 1812, section D, échelle 1:2500, par Morel (géomètre)

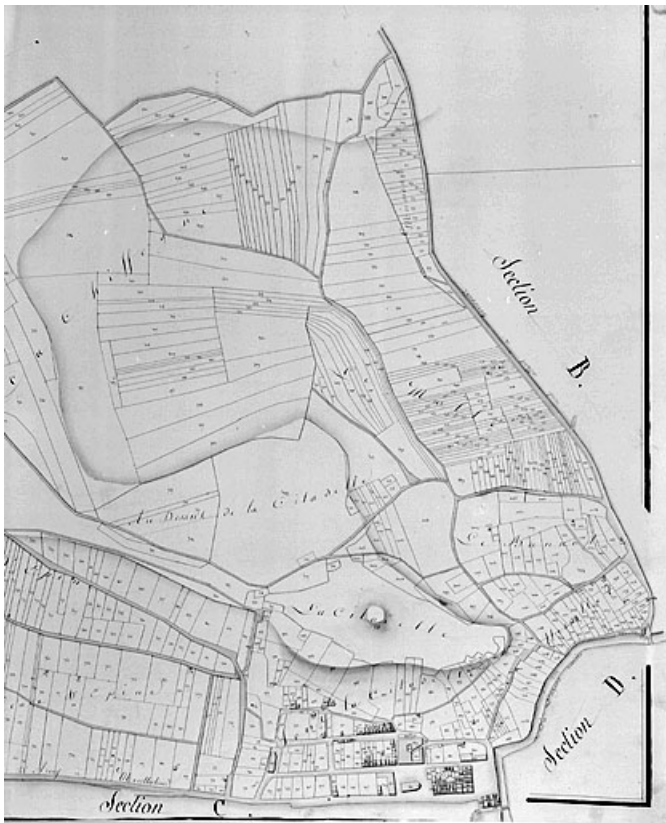
N° de l'illustration : 19862500032VA

Date : 1986

Auteur : Jérôme Mongreville

Reproduction soumise à autorisation du titulaire des droits d'exploitation

© Région Bourgogne-Franche-Comté, Inventaire du patrimoine



Plan de la partie septentrionale de la Neuve Ville, 1812.
25, Montbéliard

Source :

Extrait du plan cadastral de 1812, section A feuille 3, échelle 1:2500, par Scherrer, Laurent (géomètre)

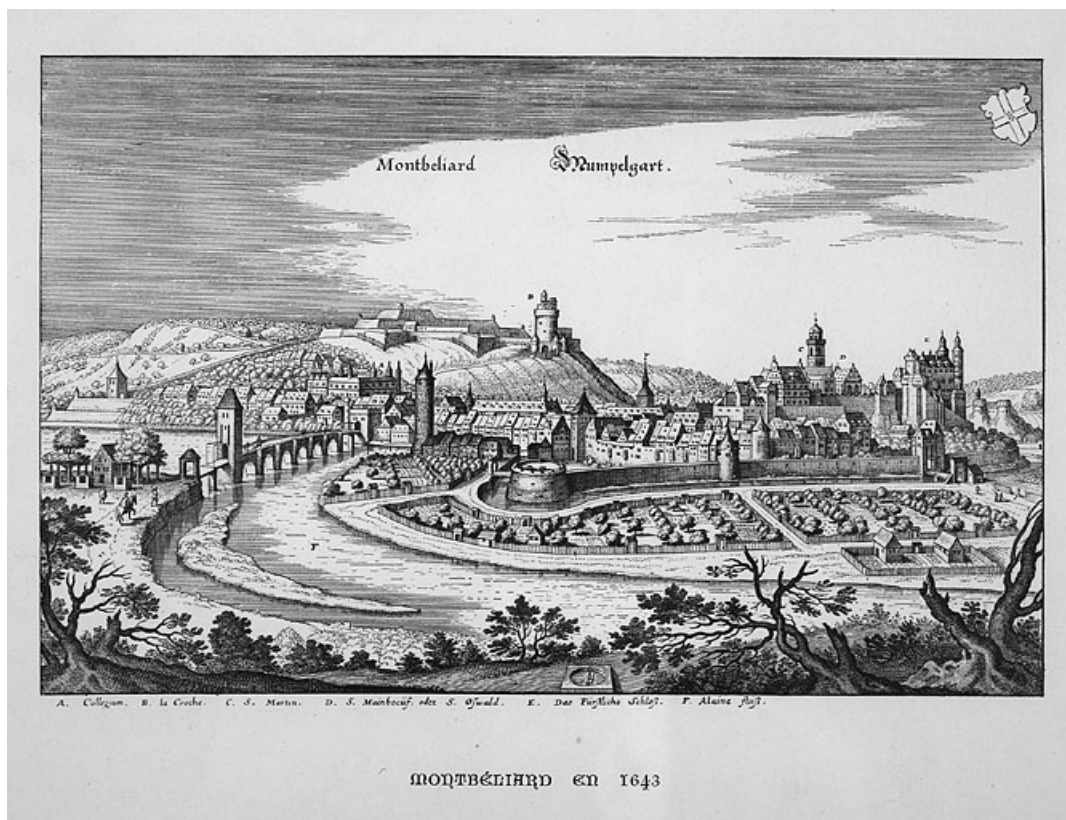
N° de l'illustration : 19862500025V

Date : 1986

Auteur : Jérôme Mongreville

Reproduction soumise à autorisation du titulaire des droits d'exploitation

© Région Bourgogne-Franche-Comté, Inventaire du patrimoine



Montbéliard, 1643.

25, Montbéliard

Source :

Gravure, 1643. De gauche à droit : la porte de la Neuve Ville, les deux portes du Grand Pont, la tour de la Prison, la porte de l'Aiguillon et au-devant le bastion du Fer à Cheval intégré au boulevard des Gravier, la porte Saint-Pierre, par Merian. Lieu de conservation : Bibliothèque municipale, Montbéliard. Cote : A 42 603

Lieu de conservation : Bibliothèque municipale, Montbéliard - Cote du document : A 42 603

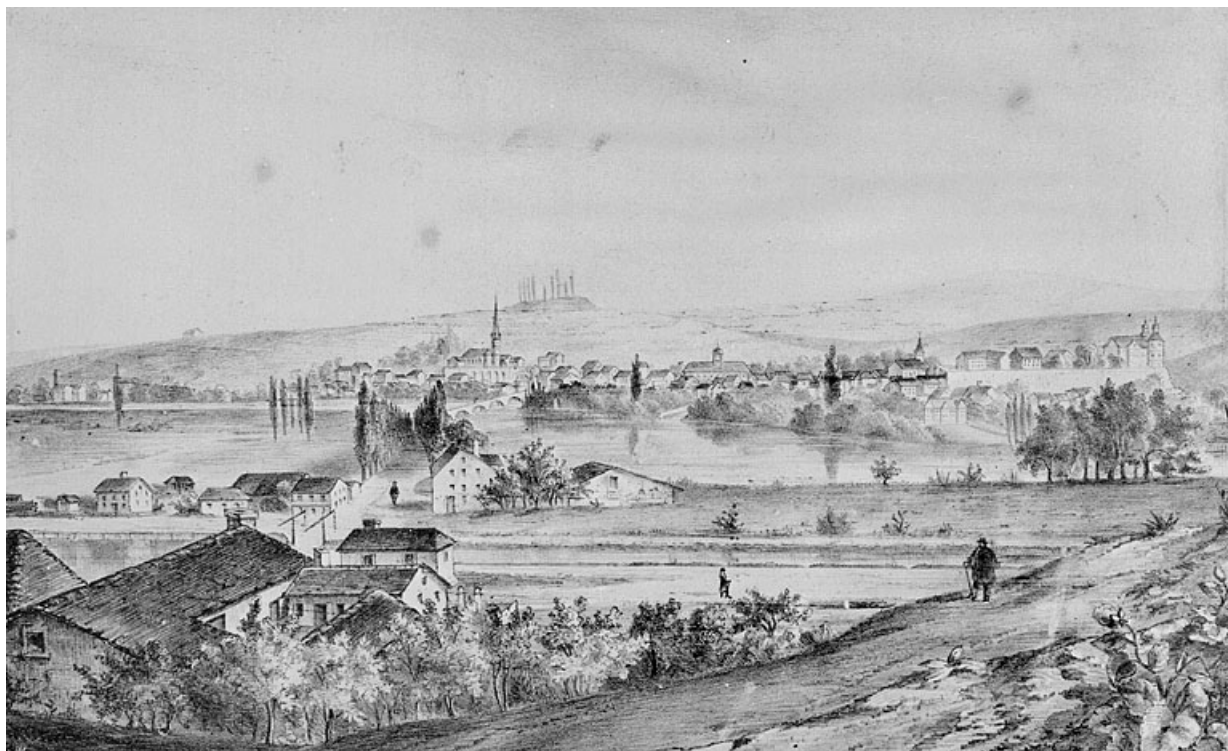
N° de l'illustration : 19872500410V

Date : 1987

Auteur : Jérôme Mongreville

Reproduction soumise à autorisation du titulaire des droits d'exploitation

© Région Bourgogne-Franche-Comté, Inventaire du patrimoine



Vue d'ensemble, vers 1860.

25, Montbéliard

Source :

Lithographie, vers 1860. Lieu de conservation : Archives communales, Montbéliard. Cote : collection Blazer, 1 Fi 14, n° 213

Lieu de conservation : Archives communales, Montbéliard - Cote du document : Collection Blazer, 1 Fi 14, n° 213

N° de l'illustration : 19872500111V

Date : 1987

Auteur : Jérôme Mongreville

Reproduction soumise à autorisation du titulaire des droits d'exploitation

© Région Bourgogne-Franche-Comté, Inventaire du patrimoine



Vue d'ensemble prise du site de la citadelle, dernier tiers 19e siècle.
25, Montbéliard

Source :

Photographie, dernier tiers 19e siècle. Lieu de conservation : Musée historique du Vieux Montbéliard, Montbéliard

Lieu de conservation : Musée historique du Vieux Montbéliard, Montbéliard

N° de l'illustration : 19862500208X

Date : 1986

Auteur : Jérôme Mongreville (reproduction)

Reproduction soumise à autorisation du titulaire des droits d'exploitation

© Région Bourgogne-Franche-Comté, Inventaire du patrimoine



Quartier Saint-Martin et site de la citadelle.
25, Montbéliard

N° de l'illustration : 19872500771X

Date : 1987

Auteur : Yves Sancey

Reproduction soumise à autorisation du titulaire des droits d'exploitation

© Région Bourgogne-Franche-Comté, Inventaire du patrimoine



Quartier du Château et logis des Courtisans.
25, Montbéliard

N° de l'illustration : 19872500376XA

Date : 1987

Auteur : Jérôme Mongreville

Reproduction soumise à autorisation du titulaire des droits d'exploitation

© Région Bourgogne-Franche-Comté, Inventaire du patrimoine



Quartier de la Neuve Ville ou du pont Armand-Bermont.
25, Montbéliard

N° de l'illustration : 19872500374XA

Date : 1987

Auteur : Jérôme Mongreville

Reproduction soumise à autorisation du titulaire des droits d'exploitation

© Région Bourgogne-Franche-Comté, Inventaire du patrimoine



Château Neuf vu du quartier de la gare.
25, Montbéliard

N° de l'illustration : 19872500755X

Date : 1987

Auteur : Jérôme Mongreville

Reproduction soumise à autorisation du titulaire des droits d'exploitation

© Région Bourgogne-Franche-Comté, Inventaire du patrimoine



Quartier des Huiselets.
25, Montbéliard

N° de l'illustration : 19872500781XA

Date : 1987

Auteur : Jérôme Mongreville

Reproduction soumise à autorisation du titulaire des droits d'exploitation

© Région Bourgogne-Franche-Comté, Inventaire du patrimoine



Place Saint-Martin.
25, Montbéliard

N° de l'illustration : 19882500175VA

Date : 1988

Auteur : Jérôme Mongreville

Reproduction soumise à autorisation du titulaire des droits d'exploitation

© Région Bourgogne-Franche-Comté, Inventaire du patrimoine



Place Albert-Thomas, côté nord.
25, Montbéliard

N° de l'illustration : 19872501111V

Date : 1987

Auteur : Jérôme Mongreville

Reproduction soumise à autorisation du titulaire des droits d'exploitation

© Région Bourgogne-Franche-Comté, Inventaire du patrimoine



Partie septentrionale de la rue Georges-Clémenceau.
25, Montbéliard

N° de l'illustration : 19872500775X

Date : 1987

Auteur : Jérôme Mongreville

Reproduction soumise à autorisation du titulaire des droits d'exploitation

© Région Bourgogne-Franche-Comté, Inventaire du patrimoine



Rue de Belfort.
25, Montbéliard

N° de l'illustration : 19882500089V

Date : 1988

Auteur : Jérôme Mongreville

Reproduction soumise à autorisation du titulaire des droits d'exploitation

© Région Bourgogne-Franche-Comté, Inventaire du patrimoine



Rue du Collège.
25, Montbéliard

N° de l'illustration : 19882500157V

Date : 1988

Auteur : Jérôme Mongreville

Reproduction soumise à autorisation du titulaire des droits d'exploitation

© Région Bourgogne-Franche-Comté, Inventaire du patrimoine



Rue des Potiers.
25, Montbéliard

N° de l'illustration : 19872501033X

Date : 1987

Auteur : Jérôme Mongreville

Reproduction soumise à autorisation du titulaire des droits d'exploitation

© Région Bourgogne-Franche-Comté, Inventaire du patrimoine



Rue des Etaux.
25, Montbéliard

N° de l'illustration : 19872501260V

Date : 1987

Auteur : Jérôme Mongreville

Reproduction soumise à autorisation du titulaire des droits d'exploitation

© Région Bourgogne-Franche-Comté, Inventaire du patrimoine