

MAISON FORSTNER

Bourgogne-Franche-Comté, Doubs
Montbéliard
21 place Saint-Martin

Dossier IA00048793 réalisé en
1986

Auteur(s) : Bernard Ducouret



Historique

Maison attribuée par erreur à Heinrich Schickhardt et datée traditionnellement de 1602, mais plus probablement construite dans la 2e moitié 16e siècle ; vantaux de la porte d'entrée refaits en 1729, date portée ; aménagement intérieur refait au 18e siècle : établissement d'un second escalier ; et revu au 19e siècle : cheminées ; édifice considérablement agrandi après 1922 par Eugène Reess, pour y installer la banque de France, par l'annexion des maisons mitoyennes et la construction de bâtiments fonctionnels, niveau du premier étage supprimé pour surhausser le rez-de-chaussée ; subsistent de l'aménagement intérieur d'origine l'escalier hors-oeuvre rampe sur rampe et des morceaux de deux cheminées

Période(s) principale(s) : 2e moitié 16e siècle / 19e siècle / 1ère moitié 20e siècle

Période(s) secondaire(s) : 18e siècle

Dates : 1729 (porte la date)

Auteur(s) de l'oeuvre :

Eugène Reess (architecte, signature)

Description

Les parties constituantes sont celles indiquées sur le plan de 1715 1718 ; avant sa destruction, le rez-de-chaussée était entièrement voûtée

Eléments descriptifs

Murs : grès, pierre, bois, béton, pierre de taille, moellon, enduit

Toit : tuile plate

Etages : 3 étages carrés

Couvrement : voûte en berceau

Élévation : élévation ordonnancée

Type(s) de couverture : toit à longs pans ; appentis ; pignon couvert

Escaliers : escalier hors-oeuvre, escalier tournant à retours sans jour, escalier dans-oeuvre, escalier tournant à retours avec jour

Décor

Techniques : sculpture

Représentations : armoiries, mascarons, ordre antique

Précision sur les représentations :

armes bûchées ; sujet : 4 ordres superposés, support : élévation antérieure

Sources documentaires

Bibliographie

- Les sources documentaires sont consultables dans le dossier numérisé, accessible dans la rubrique "Informations complémentaires".

Informations complémentaires

- Voir le dossier initial numérisé : <https://patrimoine.bourgognefranchecomte.fr/gtrudov/IA00048793/index.htm>

Éléments remarquables : élévation, escalier, cheminée

Protection

classé MH partiellement : 1921, inscrit MH partiellement : 1925

Aire d'étude et canton : Montbéliard centre

Dénomination : maison

Parties constituantes non étudiées : enclos, cour, jardin, écurie, grange, resserre

© Région Bourgogne-Franche-Comté, Inventaire du patrimoine



Façade sur la place Saint-Martin [avant la démolition des maisons mitoyennes], vers 1870-1880.
25, Montbéliard, 21 place Saint-Martin

Source :

Photographie, vers 1870-1880. Lieu de conservation : Bibliothèque municipale, Montbéliard. Cote : [symbole non transcrit] 165. Dans : " Histoire de Montbéliard " / Pierre-Edmond Tuefferd, pl. 27.

Lieu de conservation : Bibliothèque municipale, Montbéliard - Cote du document : [symbole non transcrit] 165

N° de l'illustration : 19882500197X

Date : 1988

Auteur : Jérôme Mongreville (reproduction)

Reproduction soumise à autorisation du titulaire des droits d'exploitation

© Région Bourgogne-Franche-Comté, Inventaire du patrimoine



Vue de trois quarts droit [1re moitié 20e siècle].
25, Montbéliard, 21 place Saint-Martin

Source :

Montbéliard (Doubs) : maison Forstner. Photographie, [1re moitié 20e siècle] par Jules Manias

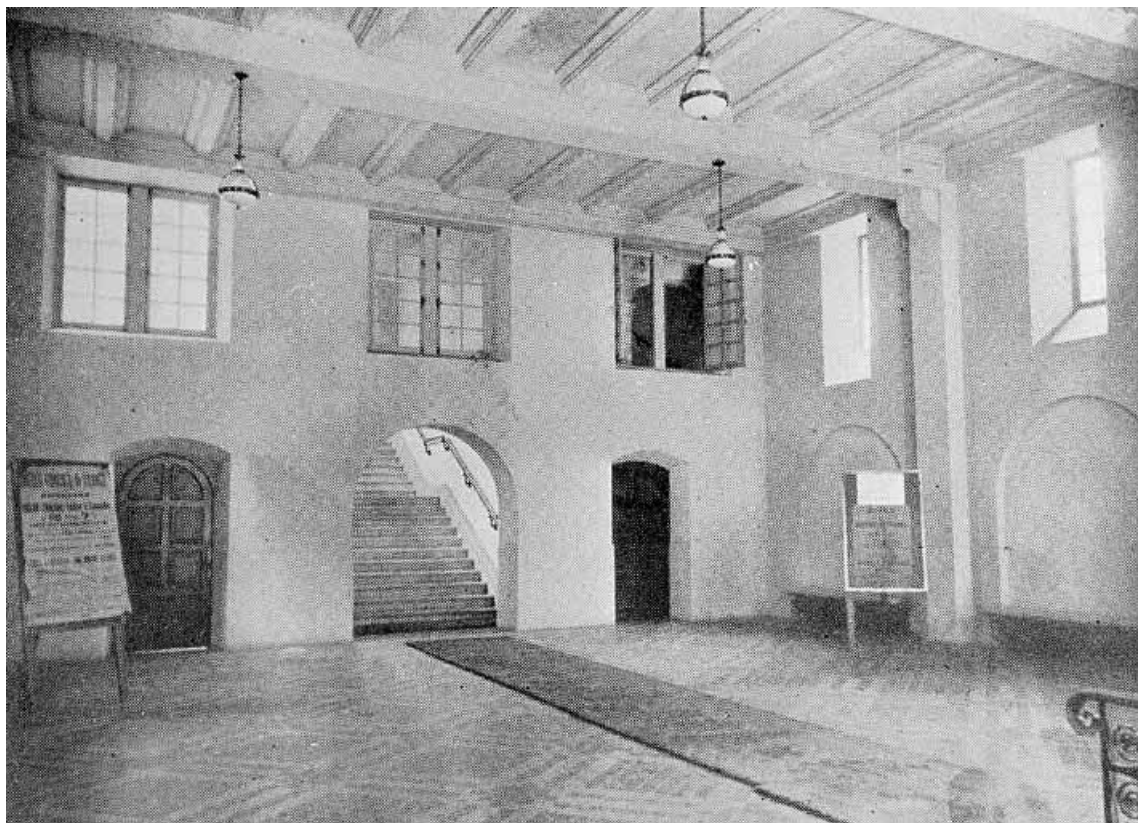
Lieu de conservation : Région Bourgogne-Franche-Comté, Inventaire et Patrimoine, Besançon - Cote du document : Fonds Manias

N° de l'illustration : 20062500790P

Date : 2006

Reproduction soumise à autorisation du titulaire des droits d'exploitation

© Région Bourgogne-Franche-Comté, Inventaire du patrimoine



Hall d'entrée de la banque [correspondant au rez-de-chaussée et au premier étage de l'ancienne maison], 1934.
25, Montbéliard, 21 place Saint-Martin

Source :

Photographie imprimée, 1934. Dans : " Travaux d'architecture 1904-1934 " / Eugène Reess, Jean Portet, Strasbourg, 1934, p. 9.

N° de l'illustration : 19872500969X

Date : 1987

Auteur : Jérôme Mongreville (reproduction)

Reproduction soumise à autorisation du titulaire des droits d'exploitation

© Région Bourgogne-Franche-Comté, Inventaire du patrimoine



Hall de la banque [au premier étage du nouveau bâtiment], 1934.
25, Montbéliard, 21 place Saint-Martin

Source :

Photographie imprimée, 1934. Dans : " Travaux d'architecture 1904-1934 " / Eugène Reess, Jean Portet, Strasbourg, 1934, p. 9.

N° de l'illustration : 19872501245X

Date : 1987

Auteur : Yves Sancey (reproduction)

Reproduction soumise à autorisation du titulaire des droits d'exploitation

© Région Bourgogne-Franche-Comté, Inventaire du patrimoine



Façade sur la place.

25, Montbéliard, 21 place Saint-Martin

N° de l'illustration : 19872501163V

Date : 1987

Auteur : Yves Sancey

Reproduction soumise à autorisation du titulaire des droits d'exploitation

© Région Bourgogne-Franche-Comté, Inventaire du patrimoine



Façade sur la place.

25, Montbéliard, 21 place Saint-Martin

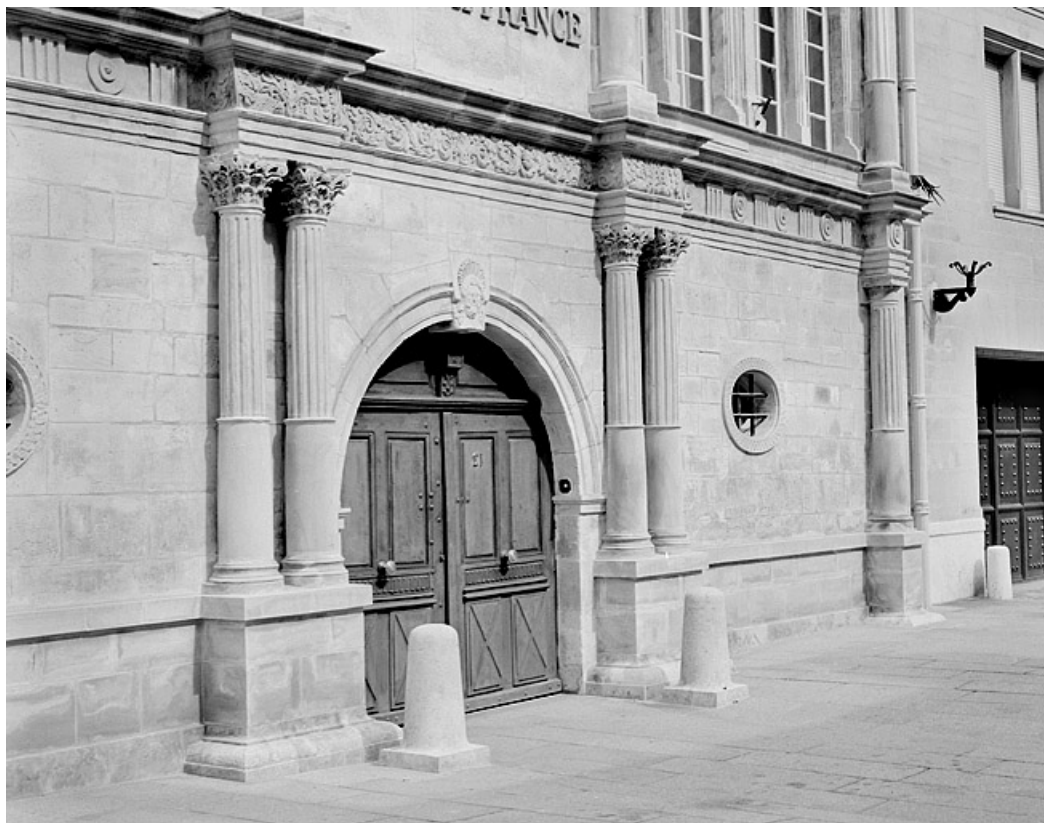
N° de l'illustration : 19882500082VA

Date : 1988

Auteur : Jérôme Mongreville

Reproduction soumise à autorisation du titulaire des droits d'exploitation

© Région Bourgogne-Franche-Comté, Inventaire du patrimoine



Façade sur la place, rez-de-chaussée.
25, Montbéliard, 21 place Saint-Martin

N° de l'illustration : 19872500599X

Date : 1987

Auteur : Jérôme Mongreville

Reproduction soumise à autorisation du titulaire des droits d'exploitation

© Région Bourgogne-Franche-Comté, Inventaire du patrimoine



Façade sur la place, portail.

25, Montbéliard, 21 place Saint-Martin

N° de l'illustration : 19872500598X

Date : 1987

Auteur : Jérôme Mongreville

Reproduction soumise à autorisation du titulaire des droits d'exploitation

© Région Bourgogne-Franche-Comté, Inventaire du patrimoine



Façade sur la place, clef de l'arc du portail.
25, Montbéliard, 21 place Saint-Martin

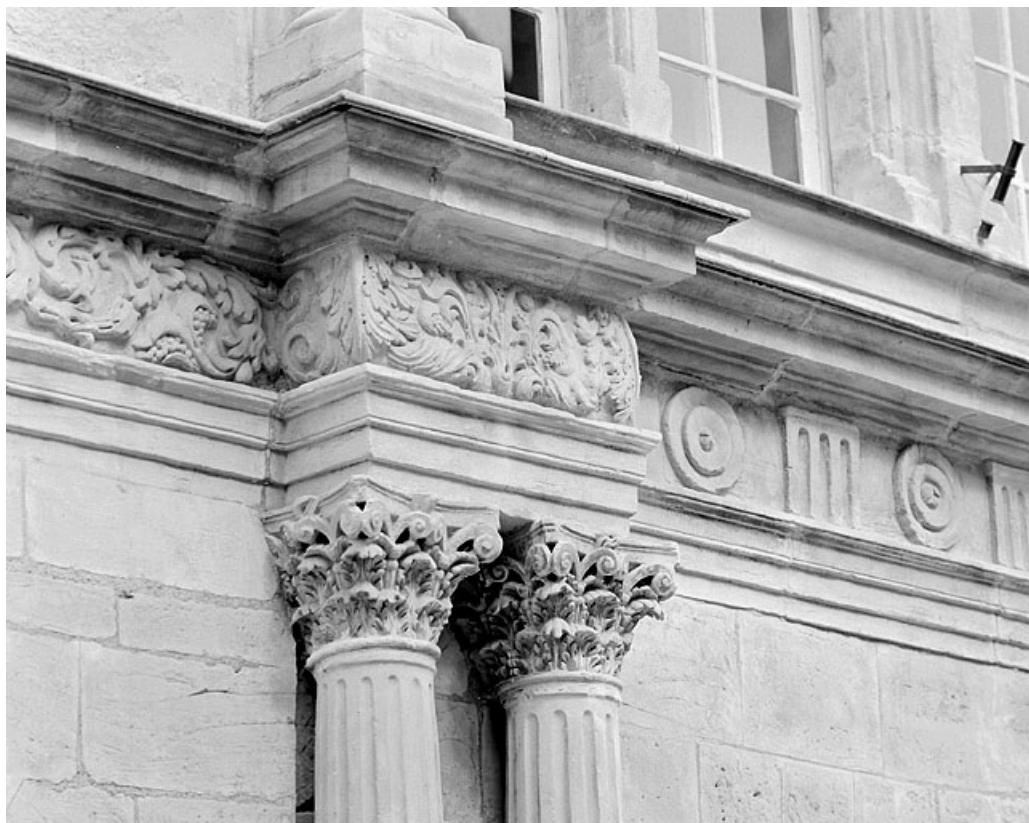
N° de l'illustration : 19872500601X

Date : 1987

Auteur : Jérôme Mongreville

Reproduction soumise à autorisation du titulaire des droits d'exploitation

© Région Bourgogne-Franche-Comté, Inventaire du patrimoine



Façade sur la place, détail de l'ordre du portail.

25, Montbéliard, 21 place Saint-Martin

N° de l'illustration : 19872500603X

Date : 1987

Auteur : Jérôme Mongreville

Reproduction soumise à autorisation du titulaire des droits d'exploitation

© Région Bourgogne-Franche-Comté, Inventaire du patrimoine



Façade sur la place, oculus du rez-de-chaussée.
25, Montbéliard, 21 place Saint-Martin

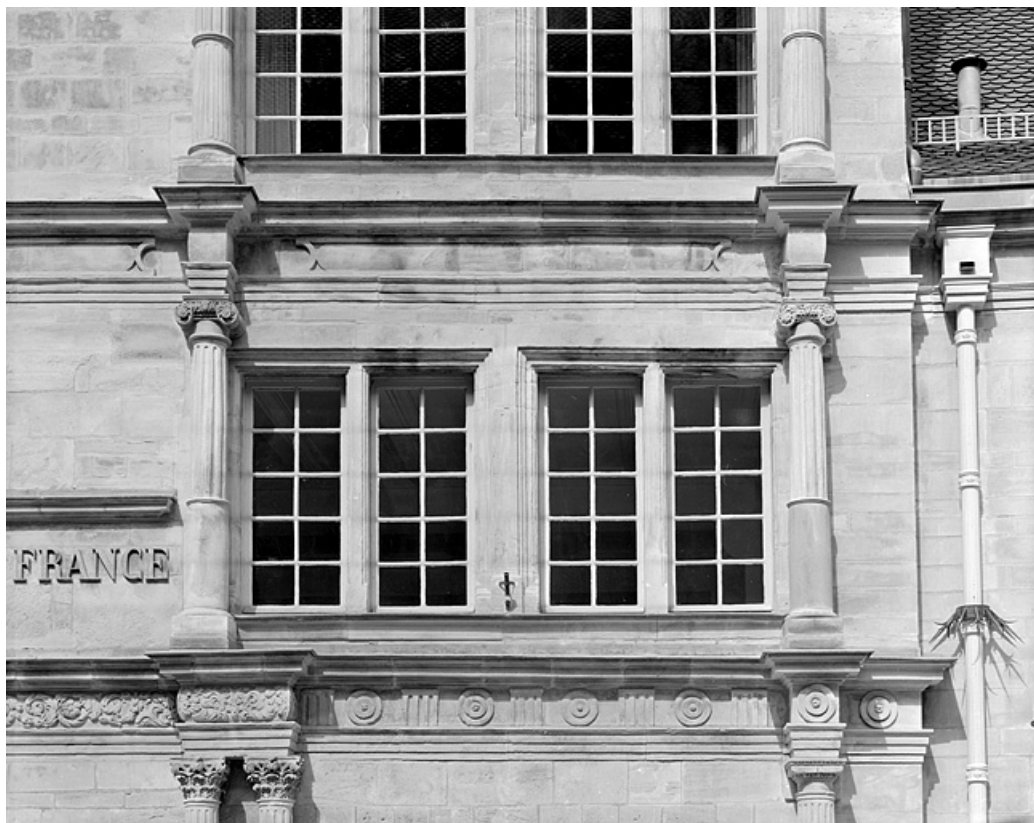
N° de l'illustration : 19872500607X

Date : 1987

Auteur : Jérôme Mongreville

Reproduction soumise à autorisation du titulaire des droits d'exploitation

© Région Bourgogne-Franche-Comté, Inventaire du patrimoine



Façade sur la place, premier étage, fenêtres de la travée de droite.
25, Montbéliard, 21 place Saint-Martin

N° de l'illustration : 19872501234V

Date : 1987

Auteur : Jérôme Mongreville

Reproduction soumise à autorisation du titulaire des droits d'exploitation

© Région Bourgogne-Franche-Comté, Inventaire du patrimoine



Façade sur la place, premier étage, détail de l'ordre ionique de la travée centrale.
25, Montbéliard, 21 place Saint-Martin

N° de l'illustration : 19872500609X

Date : 1987

Auteur : Jérôme Mongreville

Reproduction soumise à autorisation du titulaire des droits d'exploitation

© Région Bourgogne-Franche-Comté, Inventaire du patrimoine



Façade sur la place, premier étage, chapiteau de l'ordre ionique à droite de la travée centrale.
25, Montbéliard, 21 place Saint-Martin

N° de l'illustration : 19872500613X

Date : 1987

Auteur : Jérôme Mongreville

Reproduction soumise à autorisation du titulaire des droits d'exploitation

© Région Bourgogne-Franche-Comté, Inventaire du patrimoine



Façade sur la place, deuxième étage, détail de l'ordre corinthien de la travée centrale.
25, Montbéliard, 21 place Saint-Martin

N° de l'illustration : 19872500614X

Date : 1987

Auteur : Jérôme Mongreville

Reproduction soumise à autorisation du titulaire des droits d'exploitation

© Région Bourgogne-Franche-Comté, Inventaire du patrimoine



Façade sur la place, deuxième étage, chapiteau de l'ordre corinthien à droite de la travée centrale.
25, Montbéliard, 21 place Saint-Martin

N° de l'illustration : 19872500616X

Date : 1987

Auteur : Jérôme Mongreville

Reproduction soumise à autorisation du titulaire des droits d'exploitation

© Région Bourgogne-Franche-Comté, Inventaire du patrimoine



Façade sur la place, troisième étage, détail de l'ordre composite de la travée centrale.
25, Montbéliard, 21 place Saint-Martin

N° de l'illustration : 19872500617X

Date : 1987

Auteur : Jérôme Mongreville

Reproduction soumise à autorisation du titulaire des droits d'exploitation

© Région Bourgogne-Franche-Comté, Inventaire du patrimoine



Façade sur la place, troisième étage, détail de l'ordre composite à gauche de la travée centrale.
25, Montbéliard, 21 place Saint-Martin

N° de l'illustration : 19872500618X

Date : 1987

Auteur : Jérôme Mongreville

Reproduction soumise à autorisation du titulaire des droits d'exploitation

© Région Bourgogne-Franche-Comté, Inventaire du patrimoine



Façade sur cour.

25, Montbéliard, 21 place Saint-Martin

N° de l'illustration : 19872500268V

Date : 1987

Auteur : Jérôme Mongreville

Reproduction soumise à autorisation du titulaire des droits d'exploitation

© Région Bourgogne-Franche-Comté, Inventaire du patrimoine



Escalier vu du palier du deuxième étage.
25, Montbéliard, 21 place Saint-Martin

N° de l'illustration : 19872500312X

Date : 1987

Auteur : Jérôme Mongreville

Reproduction soumise à autorisation du titulaire des droits d'exploitation

© Région Bourgogne-Franche-Comté, Inventaire du patrimoine



Première cheminée au deuxième étage.
25, Montbéliard, 21 place Saint-Martin

N° de l'illustration : 19872500309X

Date : 1987

Auteur : Jérôme Mongreville

Reproduction soumise à autorisation du titulaire des droits d'exploitation

© Région Bourgogne-Franche-Comté, Inventaire du patrimoine



Première cheminée au deuxième étage, détail.
25, Montbéliard, 21 place Saint-Martin

N° de l'illustration : 19872500310X

Date : 1987

Auteur : Jérôme Mongreville

Reproduction soumise à autorisation du titulaire des droits d'exploitation

© Région Bourgogne-Franche-Comté, Inventaire du patrimoine



Deuxième cheminée au deuxième étage.

25, Montbéliard, 21 place Saint-Martin

N° de l'illustration : 19872500308X

Date : 1987

Auteur : Jérôme Mongreville

Reproduction soumise à autorisation du titulaire des droits d'exploitation

© Région Bourgogne-Franche-Comté, Inventaire du patrimoine



Deuxième cheminée au deuxième étage.
25, Montbéliard, 21 place Saint-Martin

N° de l'illustration : 19872500307X

Date : 1987

Auteur : Jérôme Mongreville

Reproduction soumise à autorisation du titulaire des droits d'exploitation

© Région Bourgogne-Franche-Comté, Inventaire du patrimoine



Troisième cheminée au deuxième étage.
25, Montbéliard, 21 place Saint-Martin

N° de l'illustration : 19872500311XA

Date : 1987

Auteur : Jérôme Mongreville

Reproduction soumise à autorisation du titulaire des droits d'exploitation

© Région Bourgogne-Franche-Comté, Inventaire du patrimoine