

## HÔTEL DE SPONECK

Bourgogne-Franche-Comté, Doubs  
Montbéliard  
54 rue Georges Clémenceau, 35 place Saint-  
Martin

Dossier IA00048773 réalisé en 1986

Auteur(s) : Bernard Ducouret



### Historique

Hôtel construit en 1719 à l'emplacement de deux grandes maisons pour Jean Rodolphe, comte de Sponeck, beau-frère du prince Léopold Eberhard, puis loué à Guillaume Eberhard de Faber, conseiller du prince, qui y fit des réparations avant de l'acheter le 10 février 1755 ; de 1755 à 1758, crée le jardin par une série de onze achats de cours et maisons mitoyennes ; vendu à la ville le 13 septembre 1767 ; restauration intérieure en 1769, 1770 et 1772 ; dans le courant du 19e siècle, démontage et remontage du grand escalier après réduction de la cage, transformation de la partie haute du 2e escalier ; grille du portail donnant sur la place Saint-Martin portant les initiales M.R. des Rossel Marti qui l'habitèrent à partir de 1877

**Période(s) principale(s)** : 1er quart 18e siècle / 3e quart 18e siècle

**Période(s) secondaire(s)** : 3e quart 18e siècle / 19e siècle

### Éléments descriptifs

**Murs** : calcaire, pierre, pierre de taille, moellon, enduit

**Toit** : tuile plate

**Plan** : plan régulier

**Étages** : 1 étage carré

**Couvrement** : voûte en berceau

**Élévation** : élévation ordonnancée

**Type(s) de couverture** : toit à longs pans brisés ; croupe; demi-croupe; noue

**Escaliers** : escalier dans-oeuvre, escalier tournant à retours avec jour

### Décor

**Techniques** : ferronnerie, menuiserie

### Sources documentaires

#### Bibliographie

- Les sources documentaires sont consultables dans le dossier numérisé, accessible dans la rubrique "Informations complémentaires".

### Informations complémentaires

- Voir le dossier initial numérisé : <https://patrimoine.bourgognefranche-comte.fr/gtrudov/IA00048773/index.htm>

**Éléments remarquables** : lambris, porte, portail, balcon

### Protection

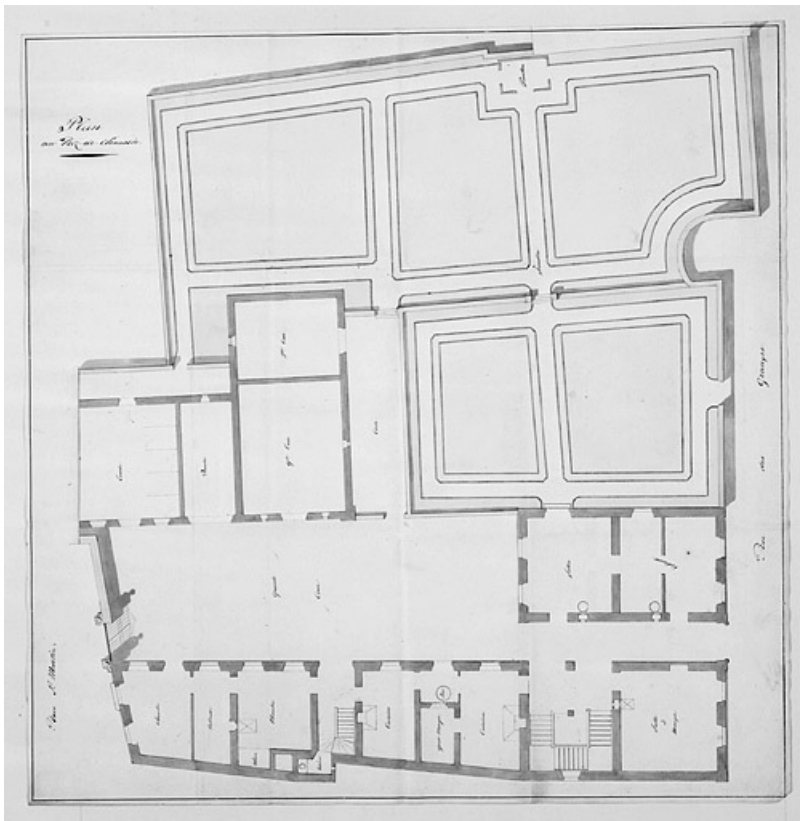
inscrit MH : 1932

**Aire d'étude et canton** : Montbéliard centre

**Dénomination** : hôtel

**Parties constituantes non étudiées** : cour, jardin, communs, écurie, remise, fabrique de jardin

© Région Bourgogne-Franche-Comté, Inventaire du patrimoine



**Plan du rez-de-chaussée, 18e siècle.**

25, Montbéliard, 54 rue Georges Clémenceau

**Source :**

**Dessin lavé, 18e siècle. Lieu de conservation : Archives communales, Montbéliard. Cote : DD 73**

Lieu de conservation : Archives communales, Montbéliard - Cote du document : DD 73

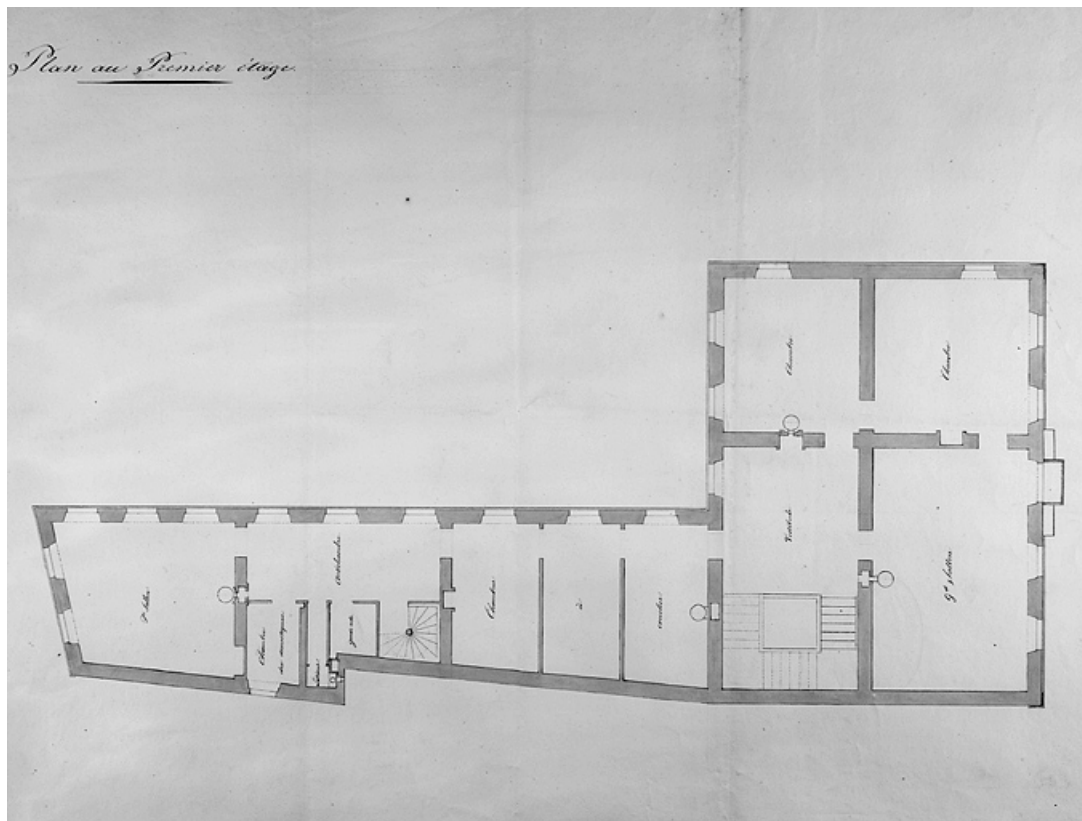
N° de l'illustration : 19872500078V

Date : 1987

Auteur : Jérôme Mongreville

Reproduction soumise à autorisation du titulaire des droits d'exploitation

© Région Bourgogne-Franche-Comté, Inventaire du patrimoine



**Plan du premier étage, 18e siècle.**

25, Montbéliard, 54 rue Georges Clémenceau

**Source :**

**Dessin lavé, 18e siècle. Lieu de conservation : Archives communales, Montbéliard. Cote : DD 73**

Lieu de conservation : Archives communales, Montbéliard - Cote du document : DD 73

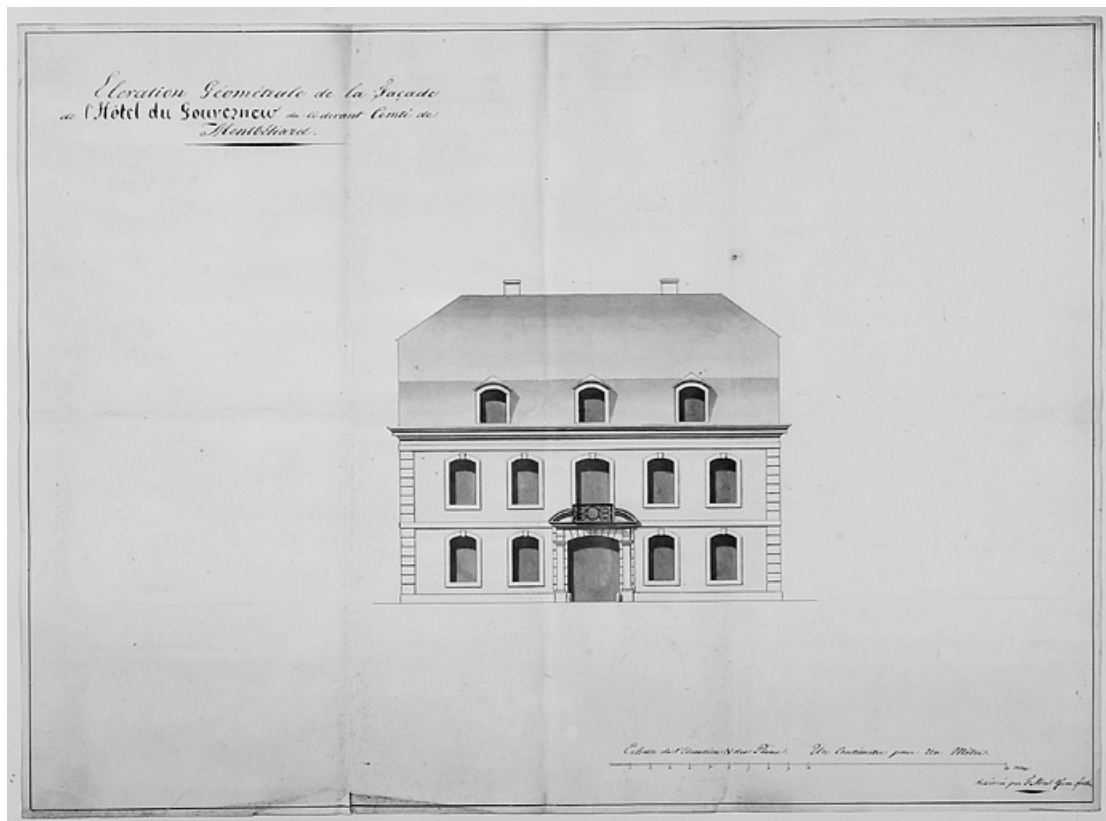
N° de l'illustration : 19872500079V

Date : 1987

Auteur : Jérôme Mongreville

Reproduction soumise à autorisation du titulaire des droits d'exploitation

© Région Bourgogne-Franche-Comté, Inventaire du patrimoine



**Élévation géométrale de la façade [... sur la rue Georges-Clémenceau], après 1793.**

25, Montbéliard, 54 rue Georges Clémenceau

**Source :**

**Dessin, après 1793, échelle 1:100, par Morel, F. Lieu de conservation : Archives communales, Montbéliard. Cote : DD 73**

Lieu de conservation : Archives communales, Montbéliard - Cote du document : DD 73

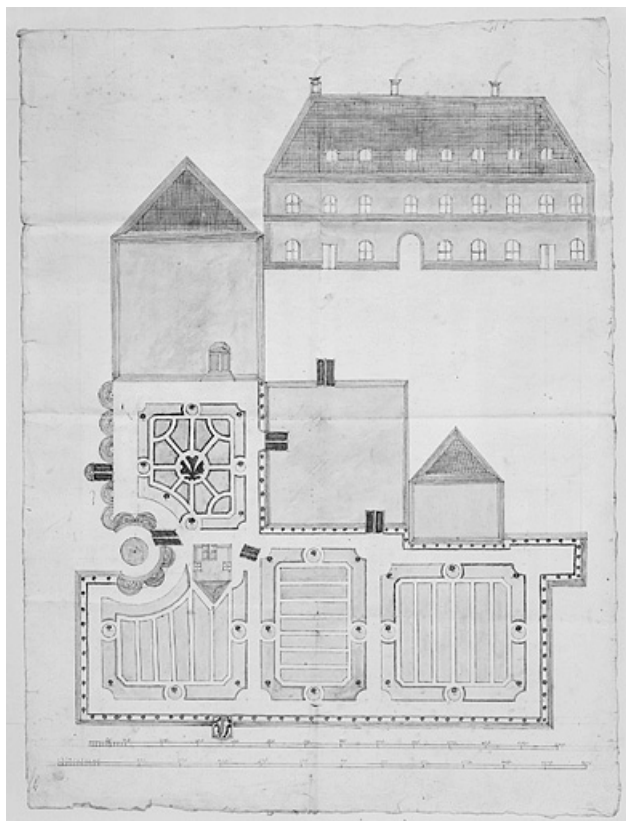
N° de l'illustration : 19872500080V

Date : 1987

Auteur : Jérôme Mongreville

Reproduction soumise à autorisation du titulaire des droits d'exploitation

© Région Bourgogne-Franche-Comté, Inventaire du patrimoine



**Plan des jardins et élévation de l'aile en retour, 18e siècle.**  
25, Montbéliard, 54 rue Georges Clémenceau

**Source :**

**Dessin lavé, 18e siècle. Lieu de conservation : Archives communales, Montbéliard. Cote : DD 73**

Lieu de conservation : Archives communales, Montbéliard - Cote du document : DD 73

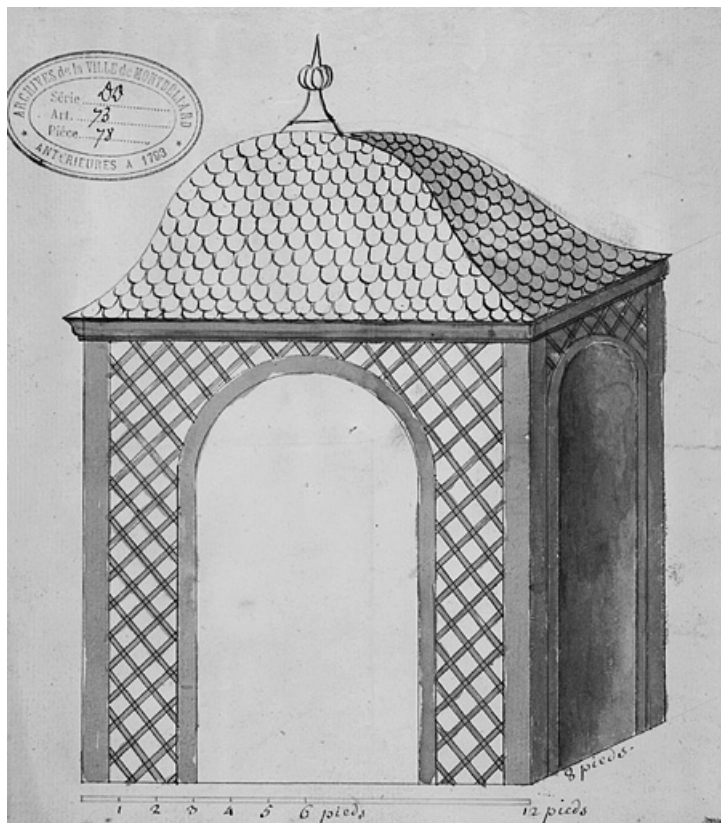
N° de l'illustration : 19872500081V

Date : 1987

Auteur : Jérôme Mongreville

Reproduction soumise à autorisation du titulaire des droits d'exploitation

© Région Bourgogne-Franche-Comté, Inventaire du patrimoine



**Pavillon en treillage du jardin, 18e siècle.**  
25, Montbéliard, 54 rue Georges Clémenceau

**Source :**

**Dessin lavé, 18e siècle, échelle de 12 pieds. Lieu de conservation : Archives communales, Montbéliard. Cote : DD 73**

Lieu de conservation : Archives communales, Montbéliard - Cote du document : DD 73

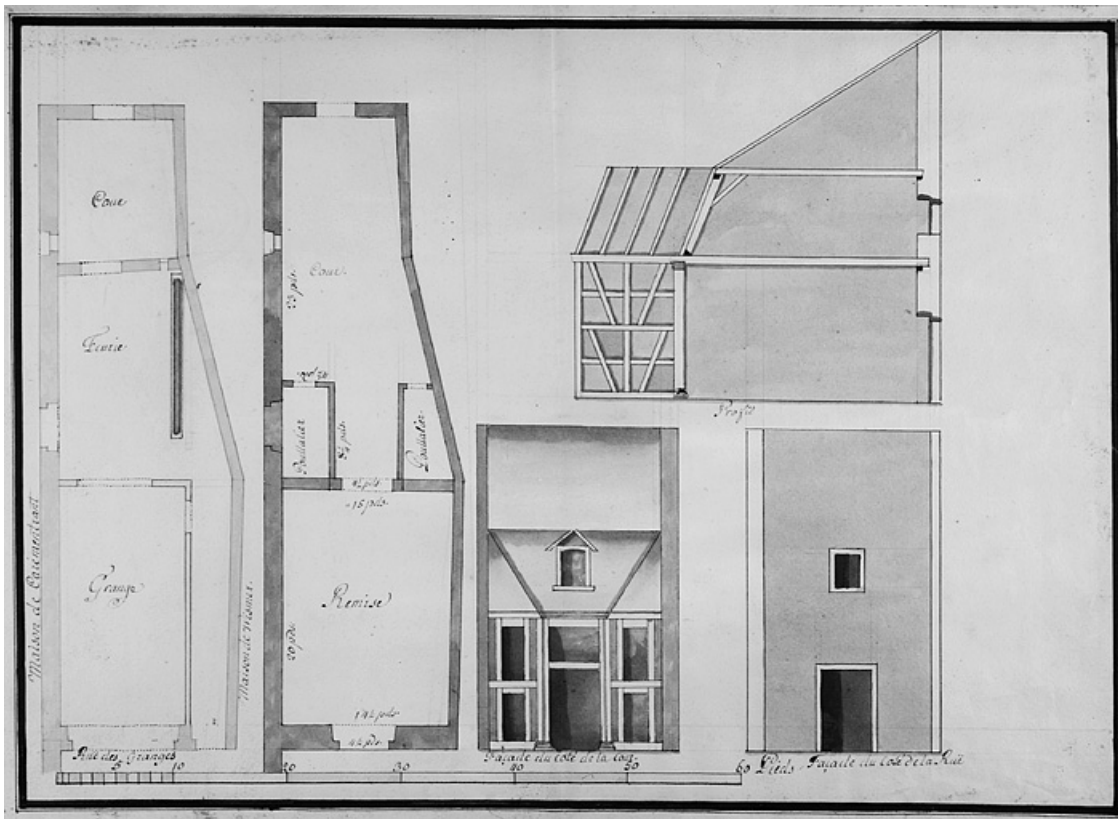
N° de l'illustration : 19872500083V

Date : 1987

Auteur : Jérôme Mongreville

Reproduction soumise à autorisation du titulaire des droits d'exploitation

© Région Bourgogne-Franche-Comté, Inventaire du patrimoine



Plans, coupes et élévations des grange, remise, écurie et poulailler, 18e siècle.

25, Montbéliard, 54 rue Georges Clémenceau

**Source :**

**Dessin lavé, 18e siècle, échelle de 60 pieds. Lieu de conservation : Archives communales, Montbéliard. Cote : DD 73**

Lieu de conservation : Archives communales, Montbéliard - Cote du document : DD 73

N° de l'illustration : 19872500082V

Date : 1987

Auteur : Jérôme Mongreville

Reproduction soumise à autorisation du titulaire des droits d'exploitation

© Région Bourgogne-Franche-Comté, Inventaire du patrimoine



**Façade principale.**

25, Montbéliard, 54 rue Georges Clémenceau

N° de l'illustration : 19882500096V

Date : 1988

Auteur : Jérôme Mongreville

Reproduction soumise à autorisation du titulaire des droits d'exploitation

© Région Bourgogne-Franche-Comté, Inventaire du patrimoine



**Corps de logis principal vu du jardin.**

25, Montbéliard, 54 rue Georges Clémenceau

N° de l'illustration : 19872501067XA

Date : 1987

Auteur : Jérôme Mongreville

Reproduction soumise à autorisation du titulaire des droits d'exploitation

© Région Bourgogne-Franche-Comté, Inventaire du patrimoine



**Vue d'ensemble depuis la place Saint-Martin.**

25, Montbéliard, 54 rue Georges Clémenceau

N° de l'illustration : 19882500094V

Date : 1988

Auteur : Jérôme Mongreville

Reproduction soumise à autorisation du titulaire des droits d'exploitation

© Région Bourgogne-Franche-Comté, Inventaire du patrimoine



**Façade sur cour de l'aile en retour.**

25, Montbéliard, 54 rue Georges Clémenceau

N° de l'illustration : 19882500095V

Date : 1988

Auteur : Jérôme Mongreville

Reproduction soumise à autorisation du titulaire des droits d'exploitation

© Région Bourgogne-Franche-Comté, Inventaire du patrimoine



**Escalier du corps de bâtiment principal.**

25, Montbéliard, 54 rue Georges Clémenceau

N° de l'illustration : 19882500098V

Date : 1988

Auteur : Jérôme Mongreville

Reproduction soumise à autorisation du titulaire des droits d'exploitation

© Région Bourgogne-Franche-Comté, Inventaire du patrimoine



**Ecuries et remises.**

25, Montbéliard, 54 rue Georges Clémenceau

N° de l'illustration : 19882500097V

Date : 1988

Auteur : Jérôme Mongreville

Reproduction soumise à autorisation du titulaire des droits d'exploitation

© Région Bourgogne-Franche-Comté, Inventaire du patrimoine