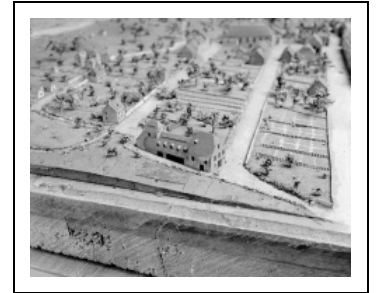


TUILERIE

Bourgogne-Franche-Comté, Doubs
Montbéliard
9 rue de la Tuilerie

Dossier IA00048668 réalisé en
1986

Auteur(s) : Bernard Ducouret



Historique

Des tuileries sont mentionnées à Montbéliard dès le 15^e siècle ; 1^{ère} mention de celle-ci, qui appartenait au prince, 1633, date où elle est abattue, mais existait probablement avant la création de la neuve ville en 1598 si l'on en juge par le dérangement qu'elle établit dans le plan régulier de ce quartier ; détruite de nouveau peu avant 1681, sans doute en 1677 par les Français, et rétablie ensuite ; transformée en maison à partir de 1859 pour Nicolas jacquot

Période(s) principale(s) : 15^e siècle / 16^e siècle / 17^e siècle / 3^e quart 19^e siècle

Éléments descriptifs

Murs : pierre, moellon, enduit

Toit : tuile plate, tuile mécanique

Étages : sous-sol, 1 étage carré, étage de comble

Élévation : élévation à travées

Type(s) de couverture : toit à longs pans ; toit à longs pans brisés ; appentis ; demi-croupe

Escaliers : escalier dans-oeuvre

Sources documentaires

Bibliographie

- Les sources documentaires sont consultables dans le dossier numérisé, accessible dans la rubrique "Informations complémentaires".

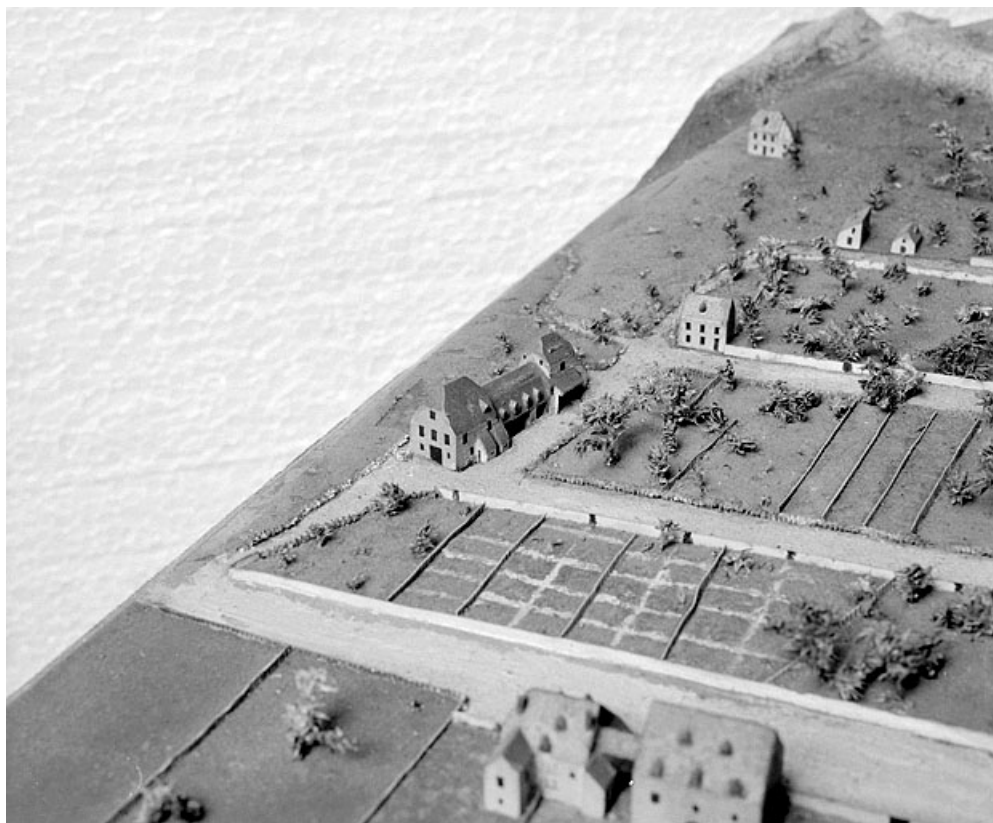
Informations complémentaires

- Voir le dossier initial numérisé : <https://patrimoine.bourgognefranche-comte.fr/gtrudov/IA00048668/index.htm>

Aire d'étude et canton : Montbéliard centre

Dénomination : tuilerie

© Région Bourgogne-Franche-Comté, Inventaire du patrimoine



Vue d'ensemble des façades sud et est, 1823-1826. Extrait du plan-relief de 1823-1826, par R.G.I. Wild, échelle 1:1000 (conservé au Musée historique du Vieux Montbéliard).

25, Montbéliard, 9 rue de la Tuilerie

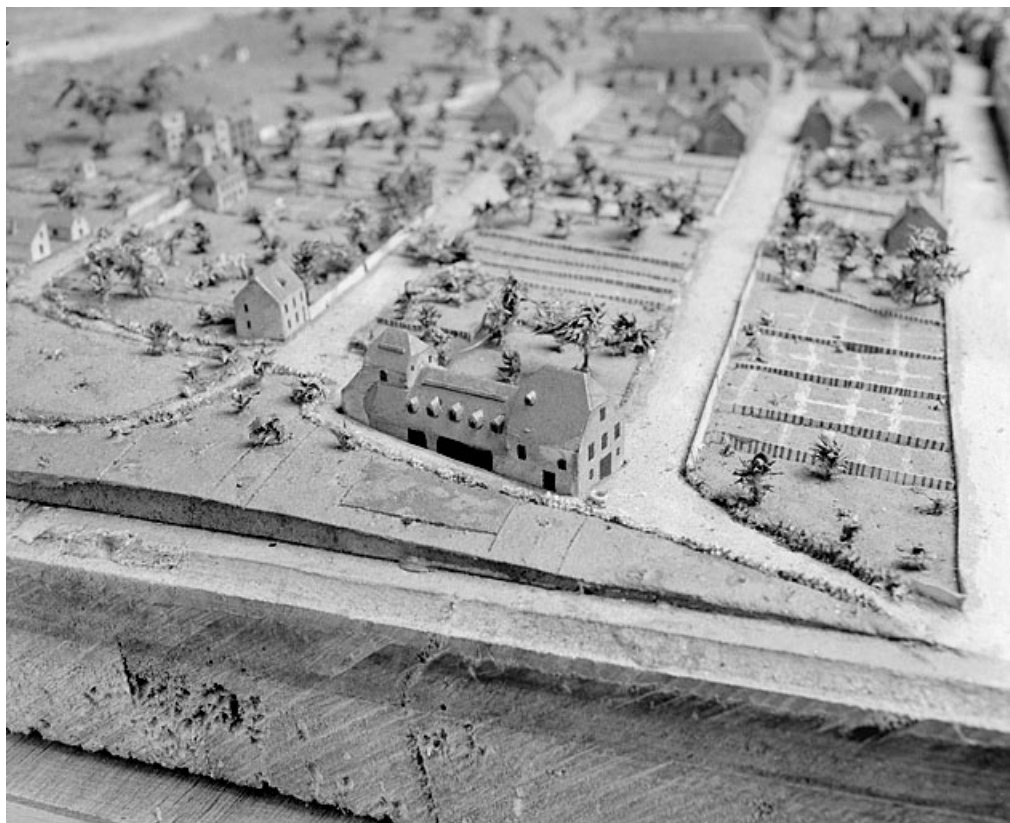
N° de l'illustration : 19862500078X

Date : 1986

Auteur : Yves Sancey

Reproduction soumise à autorisation du titulaire des droits d'exploitation

© Région Bourgogne-Franche-Comté, Inventaire du patrimoine



Vue d'ensemble des façades sud et ouest, 1823-1826. Extrait du plan-relief de 1823-1826, par R.G.I. Wild, échelle 1:1000 (conservé au Musée historique du Vieux Montbéliard).

25, Montbéliard, 9 rue de la Tuilerie

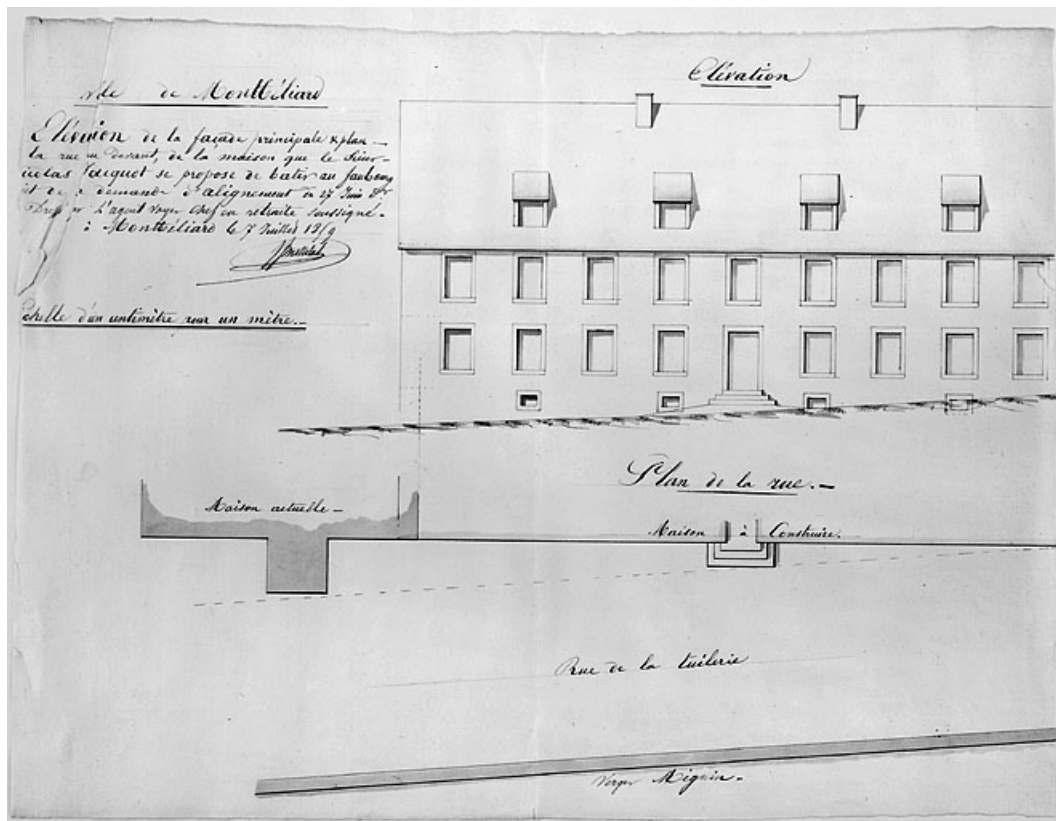
N° de l'illustration : 19862500079X

Date : 1986

Auteur : Yves Sancey

Reproduction soumise à autorisation du titulaire des droits d'exploitation

© Région Bourgogne-Franche-Comté, Inventaire du patrimoine



Élévation de la façade principale [...], 1859.

25, Montbéliard, 9 rue de la Tuilerie

Source :

Dessin lavé, 1859, échelle 1:100, par Mettetal (agent voyer). Lieu de conservation : Archives communales, Montbéliard. Cote : I O 15, fol. 67

Lieu de conservation : Archives communales, Montbéliard - Cote du document : I O 15, fol. 67

N° de l'illustration : 19862500487V

Date : 1986

Auteur : Jérôme Mongreville

Reproduction soumise à autorisation du titulaire des droits d'exploitation

© Région Bourgogne-Franche-Comté, Inventaire du patrimoine



Vue d'ensemble des façades sud et est.

25, Montbéliard, 9 rue de la Tuilerie

N° de l'illustration : 19882500021V

Date : 1988

Auteur : Jérôme Mongreville

Reproduction soumise à autorisation du titulaire des droits d'exploitation

© Région Bourgogne-Franche-Comté, Inventaire du patrimoine



Vue d'ensemble de la façade est.

25, Montbéliard, 9 rue de la Tuilerie

N° de l'illustration : 19882500027V

Date : 1988

Auteur : Jérôme Mongreville

Reproduction soumise à autorisation du titulaire des droits d'exploitation

© Région Bourgogne-Franche-Comté, Inventaire du patrimoine