

PONT DE LA BOUCHERIE

Bourgogne-Franche-Comté, Doubs
Montbéliard
rue Viette

Dossier IA00048661 réalisé en
1986

Auteur(s) : Bernard Ducouret



Historique

Pont-levis de la porte à gaudet mentionné en 1437 ; vraisemblablement reconstruit au 16e siècle en pierre et signalé comme tel en 1603, dit de la Boucherie à cette époque ; détruit en 1949, 1950 lors de la couverture du canal de la Schliffe

Période(s) principale(s) : 16e siècle

Éléments descriptifs

Murs : bois, pierre, pierre de taille

État de conservation :
détruit

Sources documentaires

Bibliographie

- Les sources documentaires sont consultables dans le dossier numérisé, accessible dans la rubrique "Informations complémentaires".

Informations complémentaires

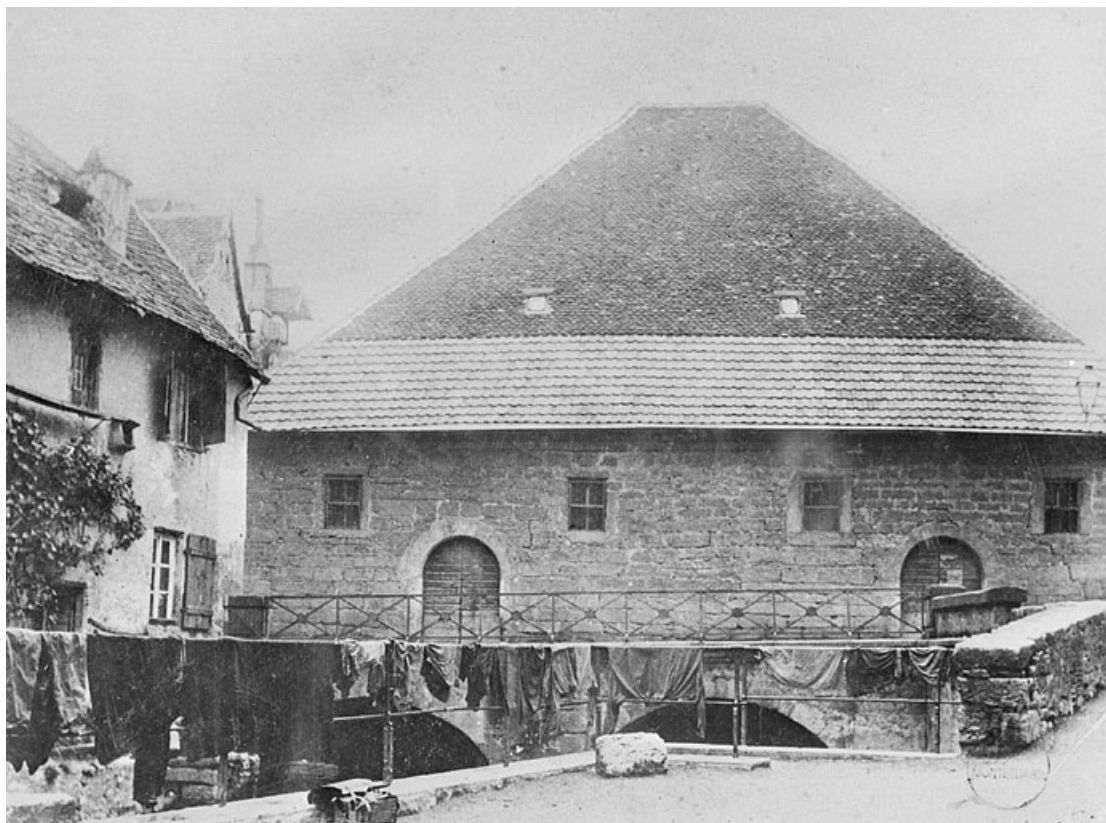
- Voir le dossier initial numérisé : <https://patrimoine.bourgognefranche-comte.fr/gtrudov/IA00048661/index.htm>

Aire d'étude et canton : Montbéliard centre

Hydrographie : la Schliffe

Dénomination : pont

© Région Bourgogne-Franche-Comté, Inventaire du patrimoine



Vue de la façade occidentale dans la 2e moitié 19e siècle.
25, Montbéliard rue Viette

Source :

Photographie, s.d. [2e moitié 19e siècle]. Lieu de conservation : Archives communales, Montbéliard. Cote : 1 Fi 12, n° 76

Lieu de conservation : Archives communales, Montbéliard - Cote du document : 1 Fi 12, n° 76

N° de l'illustration : 19872500981X

Date : 1987

Auteur : Jérôme Mongreville (reproduction)

Reproduction soumise à autorisation du titulaire des droits d'exploitation

© Région Bourgogne-Franche-Comté, Inventaire du patrimoine