

PONT DIT GRAND PONT PUIS PONT ARMAND BERMONT

Bourgogne-Franche-Comté, Doubs
Montbéliard
rue Charles Lalance

Dossier IA00048659 réalisé en
1986

Auteur(s) : Bernard Ducouret



Historique

Pont d'origine de date inconnue, reconstruit en pierre avant 1431 pour la comtesse Henriette de Montbéliard Wurtemberg ; restauré à plusieurs reprises : 1609, 1613, 1727, 28 ; en 1736, modification du tracé de la chaussée conduisant au grand pont et construction d'un avant pont de trois arches par l'architecte Anthonus Schrotz ; tour démolie à l'extrême fin du 18e siècle ou au début du 19e siècle ; restauré en 1836 ; 1861, projet non réalisé de le reconstruire ; après 1870, remplacement de la partie en bois (ancien pont Levis de la rive gauche) par des arches en pierre ; démolé en 1939 et reconstruit sur les plans de Marchal, ingénieur des Ponts et Chaussées, prit alors le nom de pont Armand Bermont

Période(s) principale(s) : 1ère moitié 15e siècle / 2e quart 18e siècle / 19e siècle / 2e quart 20e siècle

Dates : 1939 (daté par source)

Auteur(s) de l'oeuvre :

Anthonus Schrotz (architecte, attribution par source), Marchal (ingénieur, attribution par source)

Description

Nouveau pont édifié en béton

Éléments descriptifs

Murs : pierre, bois, béton, pierre de taille, moellon

Étages : 2 étages carrés, étage de comble

Couvrement : voûte en berceau

Type(s) de couverture : toit en pavillon

Escaliers : escalier dans-oeuvre

Sources documentaires

Documents figurés

- **Plan du Grand Pont, 1806.**

Plan du Grand Pont, 1806. Dessin lavé, 1806, échelle 1:400, par Strolz

Lieu de conservation : Archives municipales, Montbéliard- Cote du document : I O 16

- **Montbéliard. Le Champ de Foire et le Grand Pont, début 20e siècle.**

Montbéliard. Le Champ de Foire et le Grand Pont, début 20e siècle. Carte postale, début 20e siècle.

Lieu de conservation : Musée du Château de Montbéliard

- **Le Grand Pont avant la guerre de 70, avant 1870.**

Le Grand Pont avant la guerre de 70, avant 1870. Photographie, avant 1870.

Lieu de conservation : Musée historique du Vieux Montbéliard, Montbéliard

- **Pont Armand Bermont**

Pont Armand Bermont situé rue Charles Lalance. Photographie, 1er tiers 20e siècle, par Manias (? , photographe)
Lieu de conservation : Région Bourgogne-Franche-Comté, Inventaire et Patrimoine, Besançon- Cote du document : Fonds Manias, MA250030PY

- **Pont Armand Bermont, avant 1870.**

Pont Armand Bermont. Photographie, avant 1870.

Lieu de conservation : Archives municipales, Montbéliard- Cote du document : Collection Blazer, 1 Fi 18, n° 138

- **Lange Brückh zu Mümpelgart [Grand Pont de Montbéliard], vers 1600.**

Lange Brückh zu Mümpelgart [Grand Pont de Montbéliard], vers 1600. Reproduction d'un tirage photographique montrant un dessin de 1600 environ, par Schickhardt, Heinrich (architecte)

Lieu de conservation : Hauptstaatarchiv Stuttgart, Allemagne- Cote du document : N 220 T 92

- **Projet pour la chaussée du Grand Pont, vers 1736.**

Projet pour la chaussée du Grand Pont, vers 1736. Dessin lavé, vers 1736, par Schrotz, Anthonus (architecte)

Lieu de conservation : Archives municipales, Montbéliard- Cote du document : DD 87, pièce 52

Informations complémentaires

- **Voir le dossier initial numérisé** : <https://patrimoine.bourgognefranchecomte.fr/gtrudov/IA00048659/index.htm>

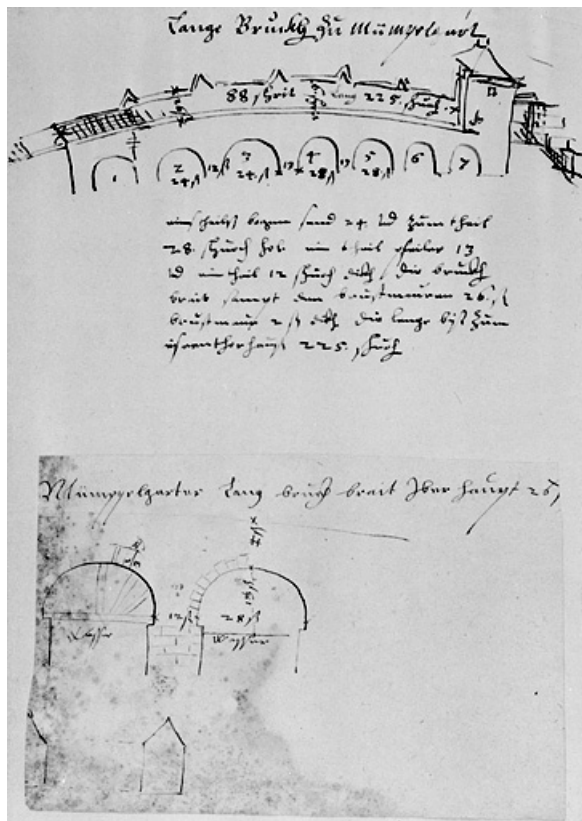
Aire d'étude et canton : Montbéliard centre

Hydrographie : l' Allan

Dénomination : pont

Parties constituantes non étudiées : ouvrage d'entrée

© Région Bourgogne-Franche-Comté, Inventaire du patrimoine



Lange Brückh zu Mümpelgart [Grand Pont de Montbéliard], vers 1600.
25, Montbéliard rue Charles Lalance

Source :

Reproduction d'un tirage photographique montrant un dessin de 1600 environ, par Schickhardt, Heinrich (architecte). Lieu de conservation : Hauptstaatarchiv Stuttgart, Allemagne. Cote : N 220 T 92

Lieu de conservation : Hauptstaatarchiv Stuttgart, Allemagne - Cote du document : N 220 T 92

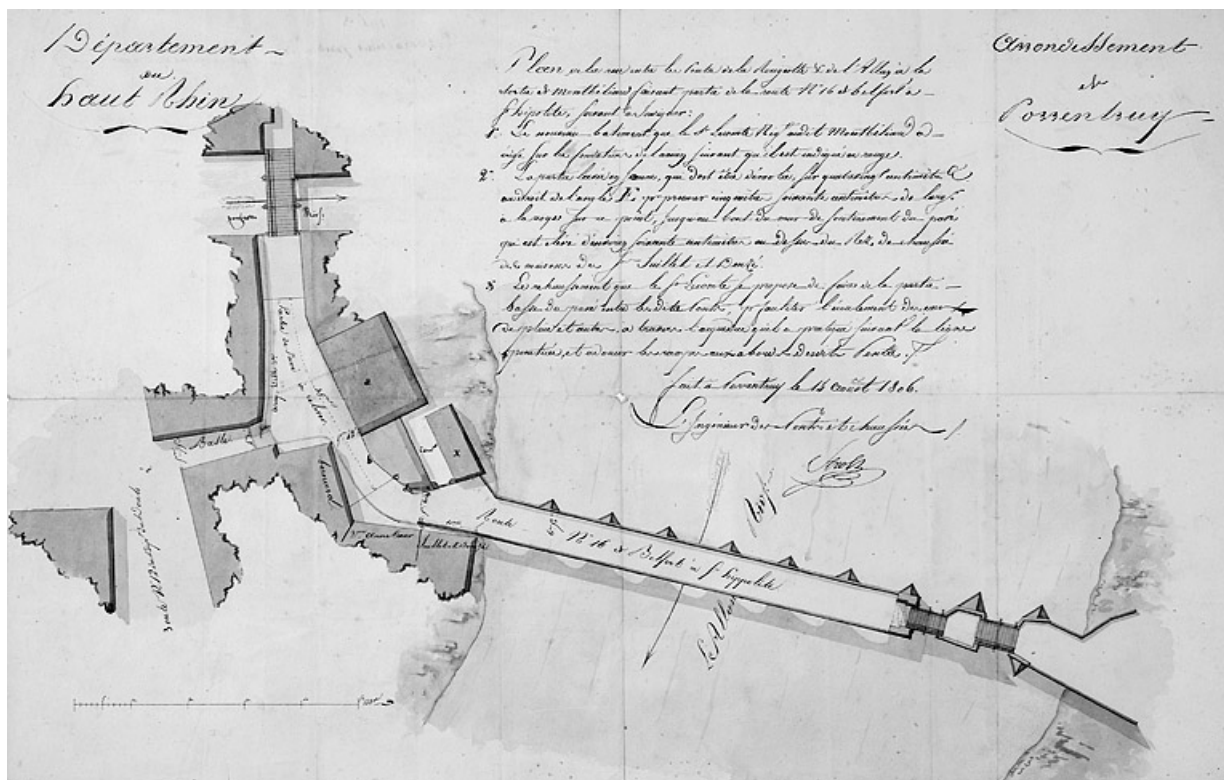
N° de l'illustration : 19862500037V

Date : 1986

Auteur : Jérôme Mongreville (reproduction)

Reproduction soumise à autorisation du titulaire des droits d'exploitation

© Région Bourgogne-Franche-Comté, Inventaire du patrimoine



Plan du Grand Pont, 1806.
25, Montbéliard rue Charles Lalance

Source :

Dessin lavé, 1806, échelle 1:400, par Stolz. Lieu de conservation : Archives communales, Montbéliard. Cote : I O 16

Lieu de conservation : Archives communales, Montbéliard - Cote du document : I O 16

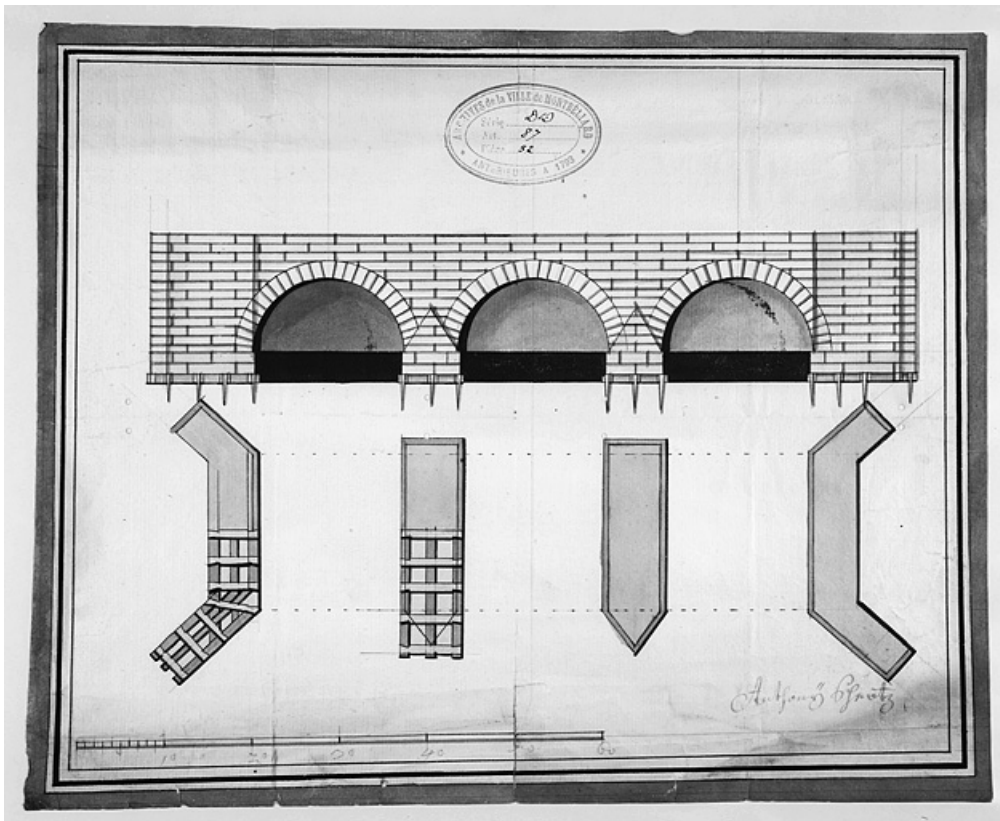
N° de l'illustration : 19872500072V

Date : 1987

Auteur : Yves Sancey

Reproduction soumise à autorisation du titulaire des droits d'exploitation

© Région Bourgogne-Franche-Comté, Inventaire du patrimoine



Projet pour la chaussée du Grand Pont, vers 1736.
25, Montbéliard rue Charles Lalance

Source :

Dessin lavé, vers 1736, par Schrotz, Anthonus (architecte). Lieu de conservation : Archives communales, Montbéliard. Cote : DD 87, pièce 52

Lieu de conservation : Archives communales, Montbéliard - Cote du document : DD 87, pièce 52

N° de l'illustration : 19872500130V

Date : 1987

Auteur : Jérôme Mongreville

Reproduction soumise à autorisation du titulaire des droits d'exploitation

© Région Bourgogne-Franche-Comté, Inventaire du patrimoine



Le Grand Pont avant la guerre de 70, avant 1870.
25, Montbéliard rue Charles Lalance

Source :

Photographie, avant 1870. Lieu de conservation : Musée historique du Vieux Montbéliard, Montbéliard

Lieu de conservation : Musée historique du Vieux Montbéliard, Montbéliard

N° de l'illustration : 19862500238X

Date : 1986

Auteur : Yves Sancey (reproduction)

Reproduction soumise à autorisation du titulaire des droits d'exploitation

© Région Bourgogne-Franche-Comté, Inventaire du patrimoine



Vue d'ensemble, avant 1870.
25, Montbéliard

Source :

Photographie, avant 1870. Lieu de conservation : Archives communales, Montbéliard. Cote : collection Blazer, 1 Fi 18, n° 138

Lieu de conservation : Archives communales, Montbéliard - Cote du document : Collection Blazer, 1 Fi 18, n° 138

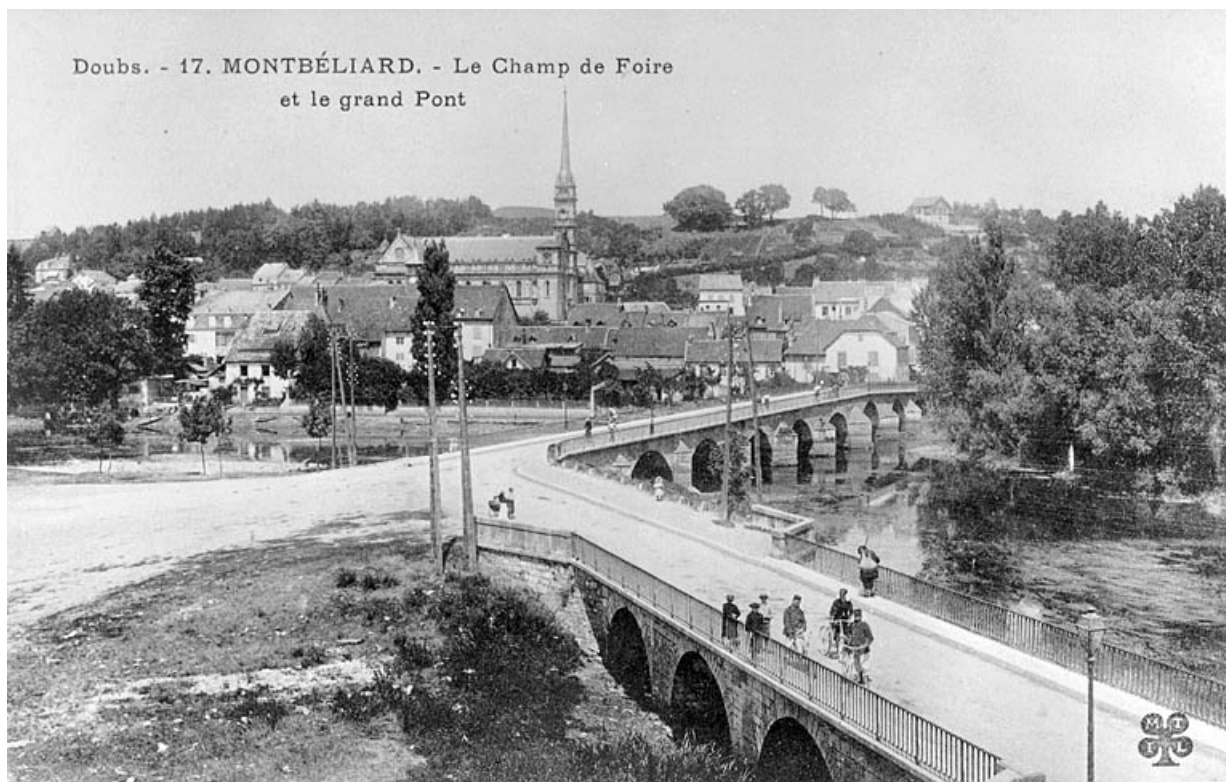
N° de l'illustration : 19872500103V

Date : 1987

Auteur : Jérôme Mongreville (reproduction)

Reproduction soumise à autorisation du titulaire des droits d'exploitation

© Région Bourgogne-Franche-Comté, Inventaire du patrimoine



Montbéliard. Le Champ de Foire et le Grand Pont, début 20e siècle.

25, Montbéliard rue Charles Lalance

Source :

Carte postale, début 20e siècle. Lieu de conservation : Musée du Château, Montbéliard

Lieu de conservation : Musée du Château de Montbéliard

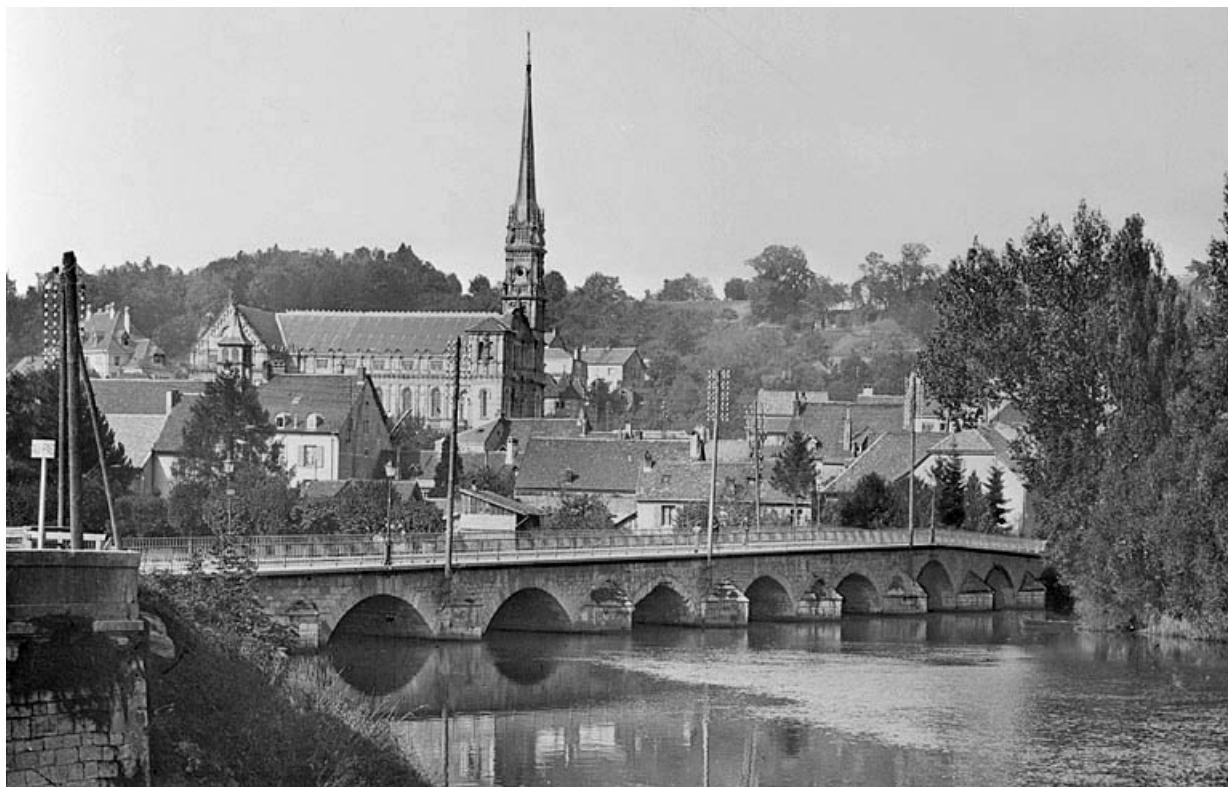
N° de l'illustration : 19862500140X

Date : 1986

Auteur : Yves Sancey (reproduction)

Reproduction soumise à autorisation du titulaire des droits d'exploitation

© Région Bourgogne-Franche-Comté, Inventaire du patrimoine



Vue d'ensemble, 1er tiers 20e siècle.

25, Montbéliard

Source :

Photographie, 1er tiers 20e siècle, par Manias (? , photographe). Lieu de conservation : Région Bourgogne-Franche-Comté, Service Inventaire et Patrimoine, Besançon. Cote : Fonds Manias, MA250030PY

Lieu de conservation : Région Bourgogne-Franche-Comté, Inventaire et Patrimoine, Besançon - Cote du document : Fonds Manias, MA250030PY

N° de l'illustration : 19872500030V

Date : 1987

Auteur : Yves Sancey (reproduction)

Reproduction soumise à autorisation du titulaire des droits d'exploitation

© Région Bourgogne-Franche-Comté, Inventaire du patrimoine



Vue aérienne du pont en 1956.

25, Montbéliard rue Charles Lalance

N° de l'illustration : 19562500094N

Date : 1956

Auteur : Roger Henrard

Reproduction soumise à autorisation du titulaire des droits d'exploitation

© Région Bourgogne-Franche-Comté, Inventaire du patrimoine