

PONTS DE MONTBÉLIARD

Bourgogne-Franche-Comté, Doubs
Montbéliard

Dossier IA00048652 réalisé en
1986

Auteur(s) : Bernard Ducouret



Période(s) principale(s) : 14e siècle / 15e siècle / 16e siècle / 17e siècle / 18e siècle / 19e siècle / 1ère moitié 20e siècle

Éléments descriptifs

Murs : bois, pierre, métal, pierre de taille, moellon

Sources documentaires

Documents figurés

- **NEPASUTILISERMontbéliard. Vue sur la Luzine [pont des Halles], début 20e siècle.**
Montbéliard. Vue sur la Luzine [pont des Halles], début 20e siècle. Carte postale, début 20e siècle, I.P.M. éd. à Paris.
Lieu de conservation : Archives municipales, Montbéliard- Cote du document : Cartes postales, Rivières, n° 36
- **Pont Armand Bermont**
Pont Armand Bermont situé rue Charles Lalance. Photographie, 1er tiers 20e siècle, par Manias (? , photographe)
Lieu de conservation : Région Bourgogne-Franche-Comté, Inventaire et Patrimoine, Besançon- Cote du document : Fonds Manias, MA250030PY
- **Pont Armand Bermont, avant 1870.**
Pont Armand Bermont. Photographie, avant 1870.
Lieu de conservation : Archives municipales, Montbéliard- Cote du document : Collection Blazer, 1 Fi 18, n° 138
- **Passerelle de la maison 34, rue des Halles**
Passerelle de la maison 34, rue des Halles, milieu 20e siècle. Photographie, milieu 20e siècle.
Lieu de conservation : Région Bourgogne-Franche-Comté, Inventaire et Patrimoine, Besançon
- **Montbéliard (Doubs). Un coin pittoresque [passerelle de l'hôtel du Lion Rouge], début 20e siècle.**
Montbéliard (Doubs). Un coin pittoresque [passerelle de l'hôtel du Lion Rouge], début 20e siècle. Carte postale, début 20e siècle, Péqui éditeur.
Lieu de conservation : Musée du Château, Montbéliard

Informations complémentaires

- **Voir le dossier initial numérisé :** <https://patrimoine.bourgognefranche-comte.fr/gtrudov/IA00048652/index.htm>

Dénomination : pont

© Région Bourgogne-Franche-Comté, Inventaire du patrimoine



Vue d'ensemble depuis l'extrémité sud du barrage.
25, Montbéliard

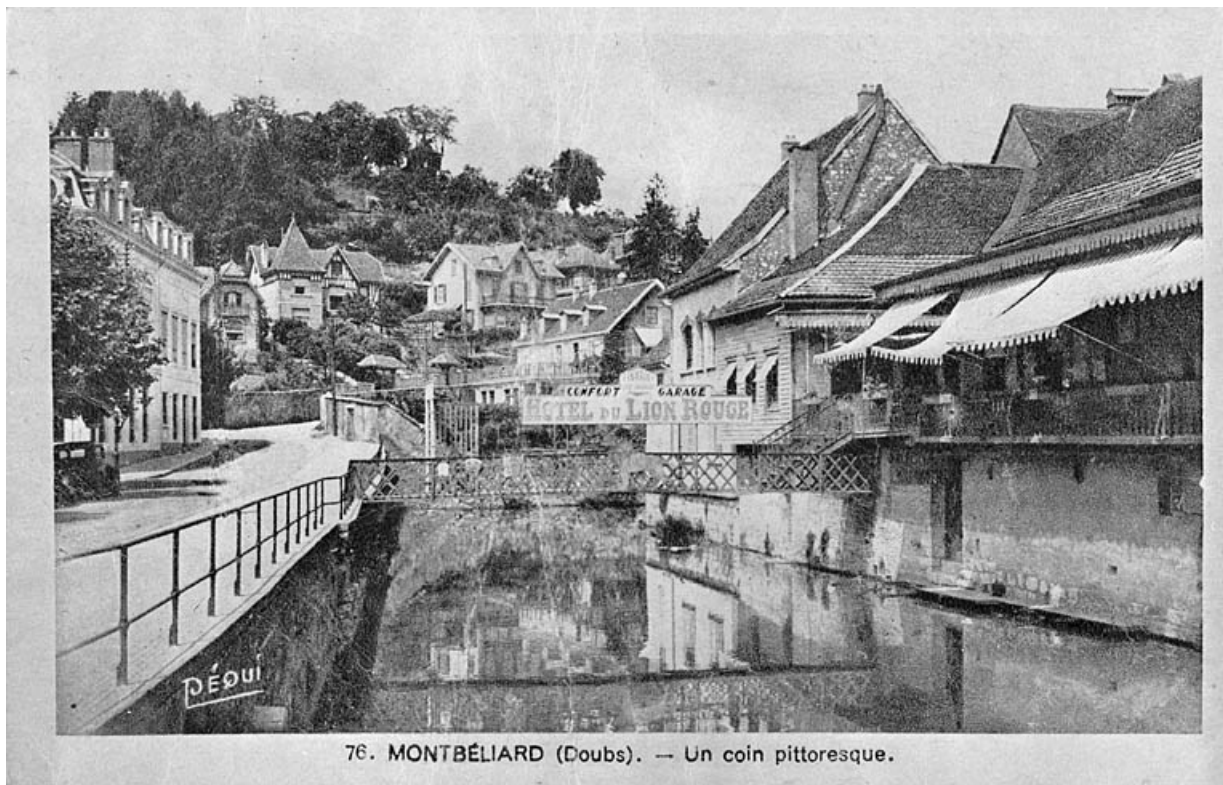
N° de l'illustration : 20122500963NUC4A

Date : 2012

Auteur : Jérôme Mongreville

Reproduction soumise à autorisation du titulaire des droits d'exploitation

© Région Bourgogne-Franche-Comté, Inventaire du patrimoine



76. MONTBÉLIARD (Doubs). — Un coin pittoresque.

Montbéliard (Doubs). Un coin pittoresque [passerelle de l'hôtel du Lion Rouge], début 20e siècle.
25, Montbéliard

Source :

Carte postale, début 20e siècle, Péqui éditeur. Lieu de conservation : Musée du Château, Montbéliard
Lieu de conservation : Musée du Château, Montbéliard

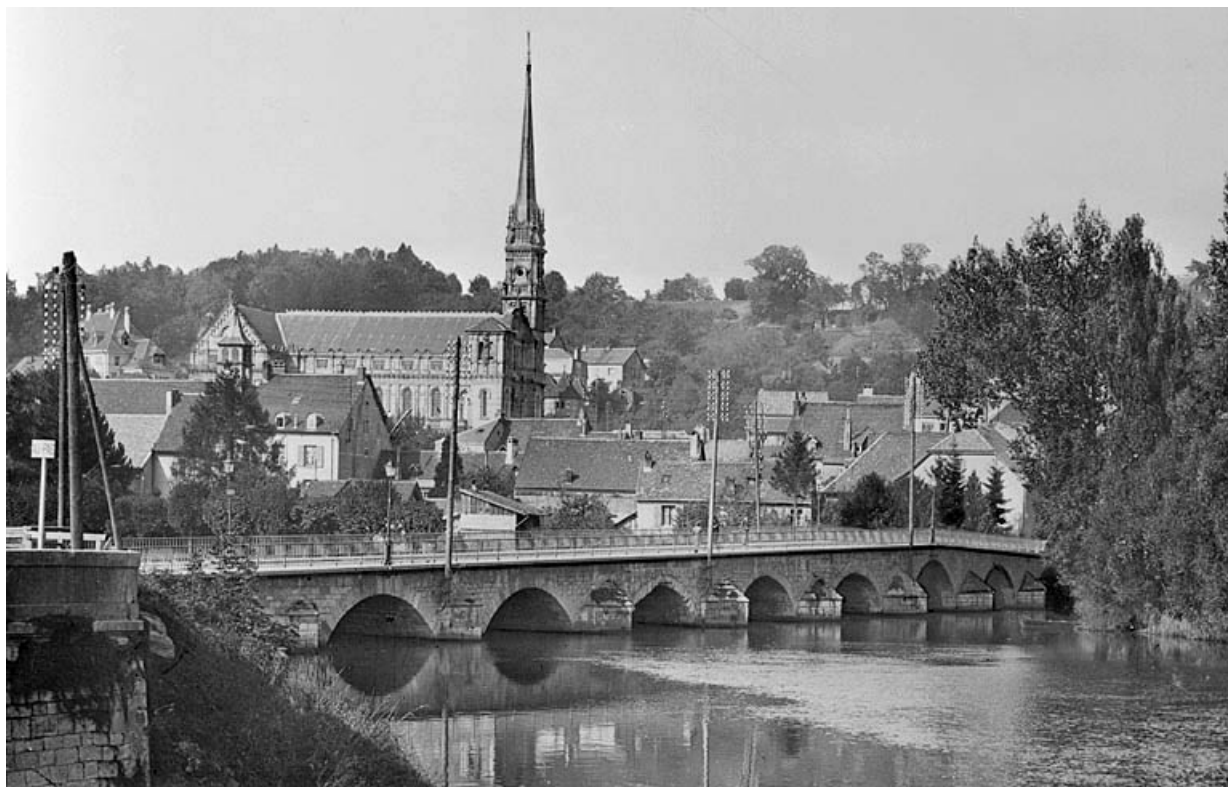
N° de l'illustration : 19862500142X

Date : 1986

Auteur : Yves Sancey (reproduction)

Reproduction soumise à autorisation du titulaire des droits d'exploitation

© Région Bourgogne-Franche-Comté, Inventaire du patrimoine



Vue d'ensemble, 1er tiers 20e siècle.
25, Montbéliard

Source :

Photographie, 1er tiers 20e siècle, par Manias (? , photographe). Lieu de conservation : Région Bourgogne-Franche-Comté, Service Inventaire et Patrimoine, Besançon. Cote : Fonds Manias, MA250030PY

Lieu de conservation : Région Bourgogne-Franche-Comté, Inventaire et Patrimoine, Besançon - Cote du document : Fonds Manias, MA250030PY

N° de l'illustration : 19872500030V

Date : 1987

Auteur : Yves Sancey (reproduction)

Reproduction soumise à autorisation du titulaire des droits d'exploitation

© Région Bourgogne-Franche-Comté, Inventaire du patrimoine



Vue d'ensemble, avant 1870.
25, Montbéliard

Source :

Photographie, avant 1870. Lieu de conservation : Archives communales, Montbéliard. Cote : collection Blazer, 1 Fi 18, n° 138

Lieu de conservation : Archives communales, Montbéliard - Cote du document : Collection Blazer, 1 Fi 18, n° 138

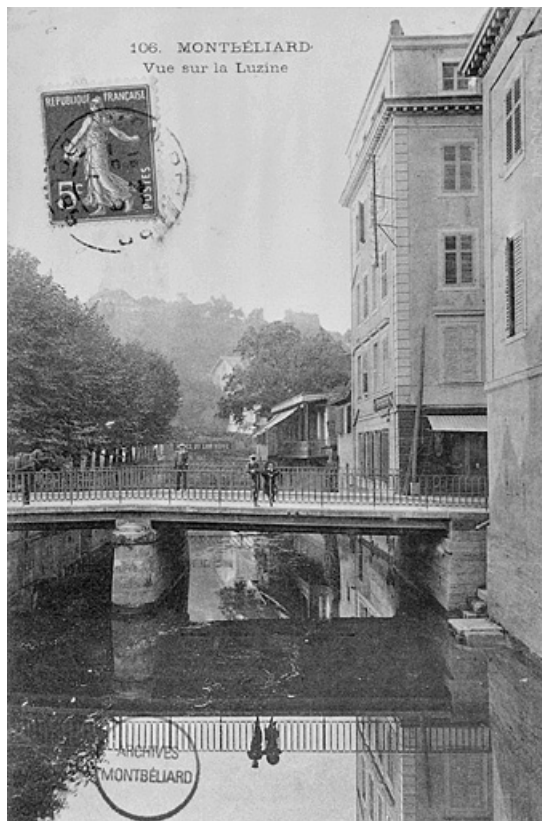
N° de l'illustration : 19872500103V

Date : 1987

Auteur : Jérôme Mongreville (reproduction)

Reproduction soumise à autorisation du titulaire des droits d'exploitation

© Région Bourgogne-Franche-Comté, Inventaire du patrimoine



Montbéliard. Vue sur la Luzine [pont des Halles], début 20e siècle.
25, Montbéliard

Source :

Carte postale, début 20e siècle, I.P.M. éd. à Paris. Lieu de conservation : Archives communales, Montbéliard. Cote : Cartes postales, Rivières, n° 36

Lieu de conservation : Archives communales, Montbéliard - Cote du document : Cartes postales, Rivières, n° 36

N° de l'illustration : 19872500102V

Date : 1987

Auteur : Jérôme Mongreville (reproduction)

Reproduction soumise à autorisation du titulaire des droits d'exploitation

© Région Bourgogne-Franche-Comté, Inventaire du patrimoine



Passerelle de la maison 34, rue des Halles, milieu 20e siècle.
25, Montbéliard

Source :

Photographie, milieu 20e siècle, par Manias (? , photographe). Lieu de conservation : Région Bourgogne-Franche-Comté, Service Inventaire et Patrimoine, Besançon. Cote : Fonds Manias, MA250018PY

Lieu de conservation : Région Bourgogne-Franche-Comté, Inventaire et Patrimoine, Besançon

N° de l'illustration : 19872500018V

Date : 1987

Auteur : Yves Sancey (reproduction)

Reproduction soumise à autorisation du titulaire des droits d'exploitation

© Région Bourgogne-Franche-Comté, Inventaire du patrimoine