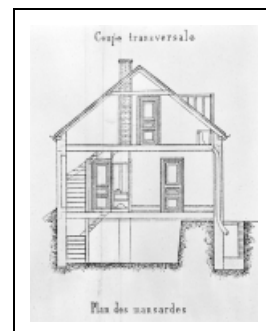


CITÉS OUVRIÈRES

Bourgogne-Franche-Comté, Territoire de Belfort
Beaucourt

Dossier IA00016716 réalisé en 1981 revu en
1982

Auteur(s) : Bernard Lardière



Historique

Cités ouvrières construites de la 2e moitié du 19e siècle à 1930

Période(s) principale(s) : 19e siècle / 20e siècle

Description

Toit : tuile mécanique ; tuile plate
Étages : sous-sol ; étage de comble
Élévation à travées
Escalier dans-oeuvre

Éléments descriptifs

Décompte des œuvres : étudié 6, repéré 8, bâti 8

Murs : calcaire, moellon, enduit

Sources documentaires

Documents figurés

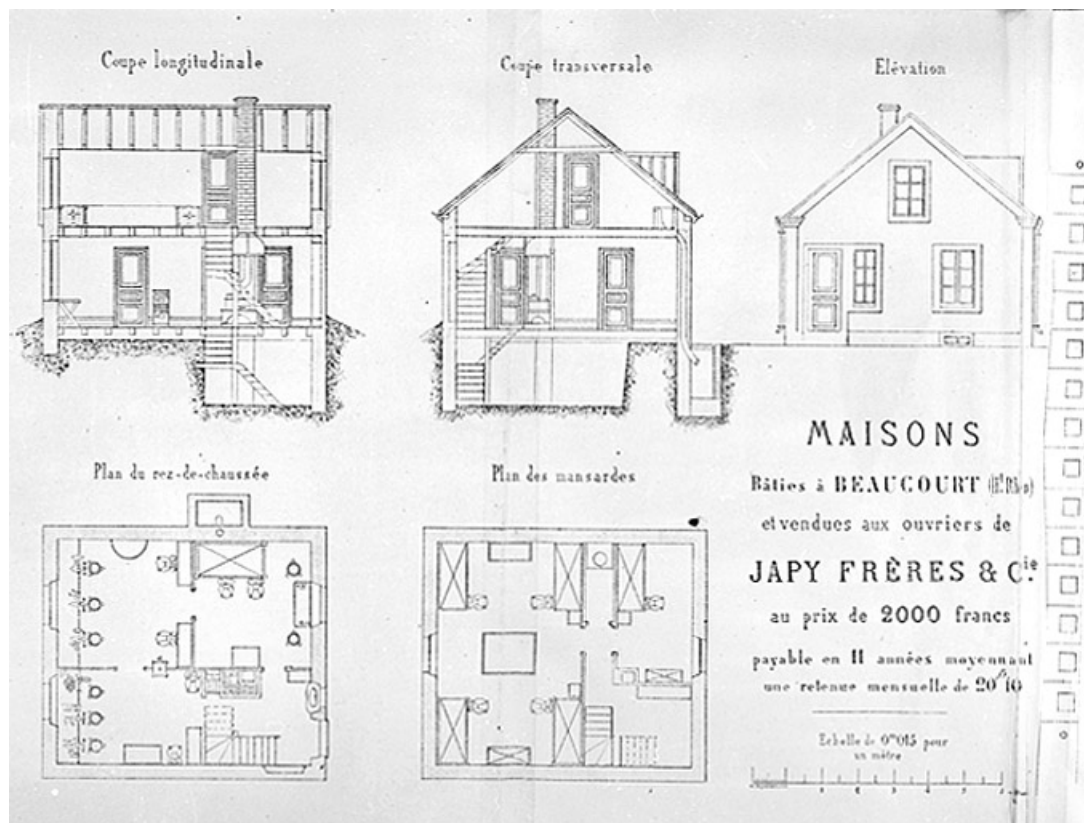
- **Habitation ouvrière. Cité Chatelot [plan, coupe, élévation].**
Habitation ouvrière. Cité Chatelot [plan, coupe, élévation]. Dessin, calque, plume, lavis, échelle 1:33, s.d. [2e moitié 19e siècle].
Lieu de conservation : Archives départementales du Territoire de Belfort, Belfort- Cote du document : 9 J 1 D 1
- **Maisons bâties à Beaucourt (Haut-Rhin) et vendues aux ouvriers de Japy Frères et Cie [...] [plans, coupes et élévation].**
Maisons bâties à Beaucourt (Haut-Rhin) et vendues aux ouvriers de Japy Frères et Cie [...] [plans, coupes et élévation]. Plan. Dans : " Etablissements de Japy Frères et Cie à Beaucourt - Haut-Rhin. Note sur les ouvriers [...]", 1868.
- **Maisons bâties à Beaucourt (Haut-Rhin) [...] : plan du rez-de-chaussée, 1868.**
Maisons bâties à Beaucourt (Haut-Rhin) [...] : plan du rez-de-chaussée. Plan. Dans : " Etablissements de Japy Frères et Cie à Beaucourt - Haut-Rhin. Note sur les ouvriers [...]", 1868.
- **Maisons bâties à Beaucourt (Haut-Rhin) [...] : coupe transversale.**
Maisons bâties à Beaucourt (Haut-Rhin) [...] : coupe transversale. Plan. Dans : " Etablissements de Japy Frères et Cie à Beaucourt - Haut-Rhin. Note sur les ouvriers [...]", 1868.

Informations complémentaires

- **Voir le dossier numérisé** : <https://patrimoine.bourgognefranchecomte.fr/gtrudov/IA00016716/index.htm>

Dénomination : cité ouvrière

© Région Bourgogne-Franche-Comté, Inventaire du patrimoine



Maisons bâties à Beaucourt (Haut-Rhin) et vendues aux ouvriers de Japy Frères et Cie [...] [plans, coupes et élévation].
90, Beaucourt

Source :

Plan. Dans : " Etablissements de Japy Frères et Cie à Beaucourt - Haut-Rhin. Note sur les ouvriers [...]", 1868.

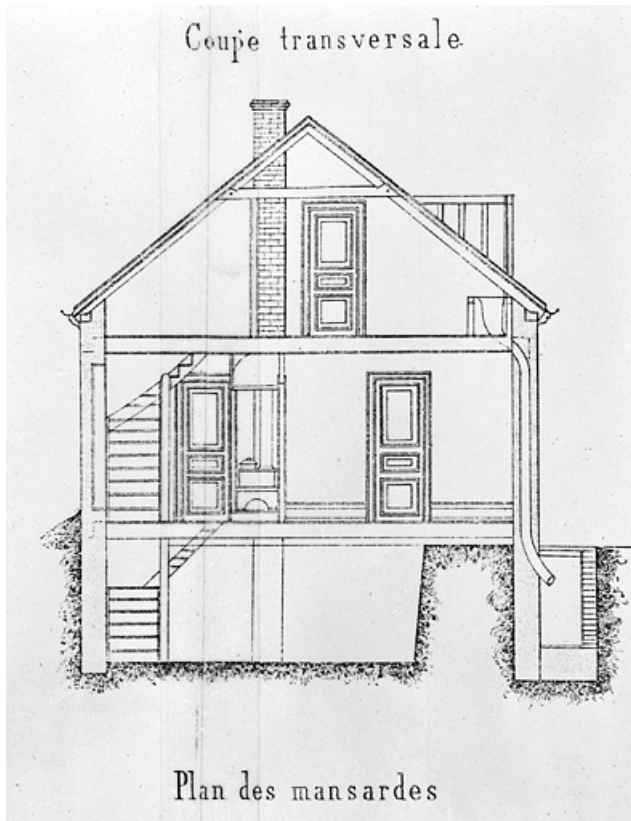
N° de l'illustration : 19829000330V

Date : 1982

Auteur : Yves Sancey

Reproduction soumise à autorisation du titulaire des droits d'exploitation

© Région Bourgogne-Franche-Comté, Inventaire du patrimoine



Maisons bâties à Beaucourt (Haut-Rhin) [...] : coupe transversale.
90, Beaucourt

Source :

Plan. Dans : " Etablissements de Japy Frères et Cie à Beaucourt - Haut-Rhin. Note sur les ouvriers [...]" , 1868.

N° de l'illustration : 19829000331V

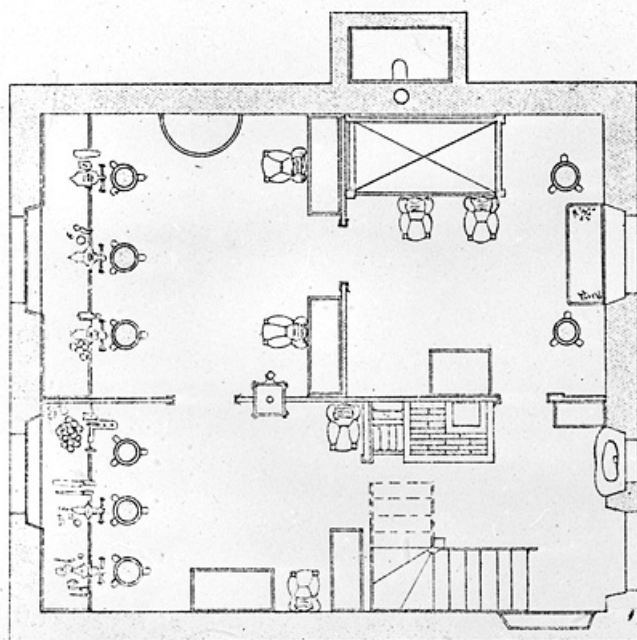
Date : 1982

Auteur : Yves Sancey

Reproduction soumise à autorisation du titulaire des droits d'exploitation

© Région Bourgogne-Franche-Comté, Inventaire du patrimoine

Plan du rez-de-chaussée



Maisons bâties à Beaucourt (Haut-Rhin) [...] : plan du rez-de-chaussée.

Source :

Plan. Dans : " Etablissements de Japy Frères et Cie à Beaucourt - Haut-Rhin. Note sur les ouvriers [...]" , 1868.

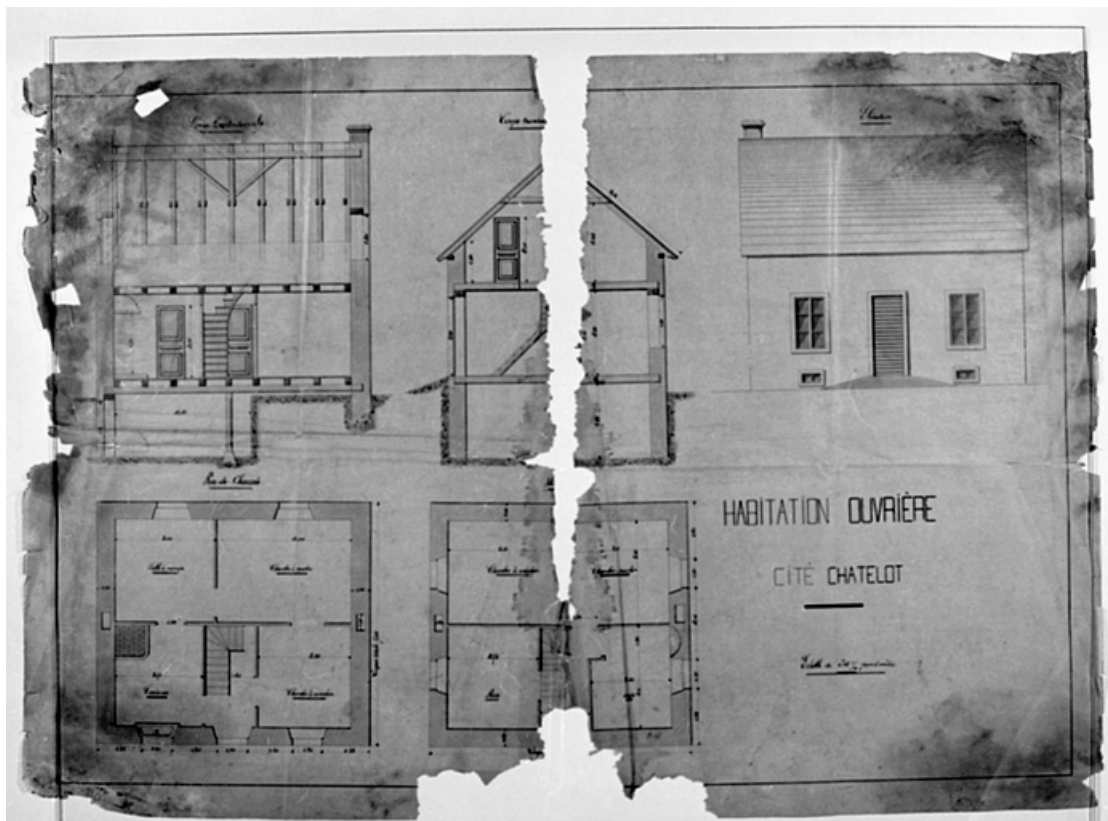
N° de l'illustration : 19829000332V

Date : 1982

Auteur : Yves Sancey

Reproduction soumise à autorisation du titulaire des droits d'exploitation

© Région Bourgogne-Franche-Comté, Inventaire du patrimoine



Habitation ouvrière. Cité Chatelot [plan, coupe, élévation].

90, Beaucourt, lieudit : cité du Chatelot

Source :

Dessin, calque, plume, lavis, échelle 1:33, s.d. [2e moitié 19e siècle]. Lieu de conservation : Archives départementales du Territoire de Belfort, Belfort. Cote : 9 J 1 D 1

Lieu de conservation : Archives départementales du Territoire de Belfort, Belfort - Cote du document : 9 J 1 D 1

N° de l'illustration : 19849000005X

Date : 1984

Auteur : Yves Sancey

Reproduction soumise à autorisation du titulaire des droits d'exploitation

© Région Bourgogne-Franche-Comté, Inventaire du patrimoine