

## CHÂTEAU FORT, PUIS HAUT FOURNEAU DE PETIT VALAY, ACTUELLEMENT LOGEMENT

Bourgogne-Franche-Comté, Haute-Saône  
Valay  
Petit Valay - 9 rue du Vieux Château

Dossier IA00016652 réalisé en 2008  
Auteur(s) : Christiane Roussel, Raphaël Favereaux



### Historique

Si sa date de construction est inconnue, le château fort existe déjà en 1324. Lorsqu'il est acquis par les frères Ménans en 1854, le "Vieux château" se compose de bâtiments ordonnés autour d'une cour rectangulaire, délimitée aux angles par trois tours rondes, dont l'une est à demi arasée. Deux décrets de 1854 et 1857 autorisent Joseph, Simon et Jean Ménans, associés à Charles Bouveret, à établir deux hauts fourneaux dans leur propriété, à l'emplacement présumé du château. Les deux hauts fourneaux sont édifiés dès 1855, sous la même halle, d'après des plans signés de J. Ménans et Bouveret. Un logement patronal est bâti, et des logements ouvriers sont vraisemblablement reconstruits (ou aménagés) dans les dépendances situées entre les tours nord et ouest. La production annuelle de fonte, évaluée à 1400 t, devait utiliser 2400 m<sup>3</sup> de minerai et consommer 24 000 stères de bois. En 1856, les frères Ménans et Charles Bouveret adhèrent à la Société des Hauts Fourneaux, Fonderies et Forges de Franche-Comté. A partir de 1866, les fontes seront envoyées par chemin de fer à l'usine-mère de cette société, une forge à l'anglaise située à Fraisans (39). L'établissement métallurgique est acquis en 1880 par la Compagnie des Forges d'Audincourt. La matrice cadastrale signale des travaux d'agrandissement et de destruction, menés sur les bâtiments du haut fourneau et des chaudières, et achevés en 1888. Ces travaux correspondent peut-être au démantèlement de l'un des hauts fourneaux. Le second, arrêté en 1905, est le dernier du département en activité. D'après la même source cadastrale, les installations techniques ("grue de 2500 kg, monte-charge, machine à vapeur, soufflerie et pompes pour les réservoirs supérieurs, forge, perceuse et tours, patouillet") ont été démolies en 1907. En 1900, le haut fourneau produisait 5 t de fonte brute en 24 h. Les bâtiments ont été utilisés jusqu'en 1952 comme entrepôts commerciaux par un négociant en vins. En 1949, un incendie détruit la presque totalité des entrepôts et magasins situés contre les murs d'enceinte sud et est. Le bâtiment des hauts fourneaux, vidé de ces installations, est encore en place. Le site est aujourd'hui habité par un particulier. En 1855, les deux hauts fourneaux sont munis chacun de deux tuyères, dont la soufflerie est actionnée par deux machines à vapeur de 12 et 30 ch. Leurs deux chaudières, placées à la partie supérieure des hauts fourneaux, sont chauffées avec les gaz du gueulard. Les machines à vapeur actionnent également un patouillet, des pompes, et un monte-charge. Les hauts fourneaux emploient 16 personnes en 1893.

**Période(s) principale(s) :** 3e quart 19e siècle / 4e quart 19e siècle / 3e quart 19e siècle

**Dates :** 1855 (daté par source)

### Description

Le logement ouvrier délimite l'aile ouest de la cour. Il est construit en moellon de calcaire enduit, à un étage carré, et est couvert d'un toit à longs pans et demi-croupes. Le logement patronal possède un étage carré ; il est couvert d'un toit deux pans en tuile mécanique. Sa façade antérieure est couronnée d'un fronton triangulaire percé d'une baie semi-circulaire. L'édifice des hauts fourneaux est construit en moellon de calcaire enduit. Sa façade sur cour à deux pignons, marqués chacun d'un fronton triangulaire percé d'une baie semi-circulaire, matérialise la halle de coulée double. Ce bâtiment est flanqué à l'est d'une haute construction qui abritait les écuries au rez-de-chaussée, et le logement du mécanicien et le mécanisme de la soufflerie à l'étage.

### Éléments descriptifs

**Murs** : calcaire, moellon, enduit  
**Toit** : tuile mécanique, tuile plate  
**Etages** : 1 étage carré  
**Élévation** : élévation à travées  
**Escaliers** : escalier dans-oeuvre  
**Energie utilisée** : énergie thermique, produite sur place

**État de conservation** :  
établissement industriel désaffecté

## Sources documentaires

### Documents figurés

- **Plan d'un haut-fourneau que MM. [...] se proposent de construire au Vieux Château de Valay [détail de la partie gauche : plan de l'usine].**  
Plan d'un haut-fourneau que MM. [...] se proposent de construire au Vieux Château de Valay [détail de la partie gauche : plan de l'usine]. Papier, plume, lavis, dressé par le géomètre J.F. Bouvard, Valay, le 25 juin 1854.  
Lieu de conservation : Archives nationales, Paris- Cote du document : F 14 / 4480
- **Plan d'un haut-fourneau que MM. [...] se proposent de construire au Vieux Château de Valay [détail de la partie gauche : plan, coupe et élévation].**  
Plan d'un haut-fourneau que MM. [...] se proposent de construire au Vieux Château de Valay [détail de la partie gauche : plan, coupe et élévation]. Papier, plume, lavis, dressé par le géomètre J.F. Bouvard, Valay, le 25 juin 1854.  
Lieu de conservation : Archives nationales, Paris- Cote du document : F 14 / 4480
- **Plan d'un haut-fourneau que MM. [...] se proposent de construire au Vieux Château de Valay [détail de la partie gauche : élévation et coupe].**  
Plan d'un haut-fourneau que MM. [...] se proposent de construire au Vieux Château de Valay [détail de la partie gauche : élévation et coupe]. Papier, plume, lavis, dressé par le géomètre J.F. Bouvard, Valay, le 25 juin 1854.  
Lieu de conservation : Archives nationales, Paris- Cote du document : F 14 / 4480
- **Plan d'un haut-fourneau que MM. [...] se proposent de construire au Vieux Château de Valay [détail de la partie droite : plan, coupe et élévation].**  
Plan d'un haut-fourneau que MM. [...] se proposent de construire au Vieux Château de Valay [détail de la partie droite : plan, coupe et élévation]. Papier, plume, lavis, dressé par le géomètre J.F. Bouvard, Valay, le 25 juin 1854.  
Lieu de conservation : Archives nationales, Paris- Cote du document : F 14 / 4480

## Informations complémentaires

- **Voir le dossier numérisé** : <https://patrimoine.bourgognefranchecomte.fr/gtrudov/IA00016652/index.htm>

**Thématiques** : patrimoine industriel de la Haute-Saône

**Aire d'étude et canton** : Haute-Saône

**Dénomination** : château fort, haut fourneau

**Parties constituantes non étudiées** : atelier de fabrication, entrepôt industriel, logement d'ouvriers, logement patronal, écurie

© Région Bourgogne-Franche-Comté, Inventaire du patrimoine



**Vue d'ensemble depuis le chemin d'accès en 1981.**

70, Valay, 9 rue du Vieux Château, lieudit : Petit Valay

N° de l'illustration : 19817000170Z

Date : 1981

Auteur : Bernard Lardière

Reproduction soumise à autorisation du titulaire des droits d'exploitation

© Région Bourgogne-Franche-Comté, Inventaire du patrimoine



**Vue d'ensemble en 1981.**

70, Valay, 9 rue du Vieux Château, lieudit : Petit Valay

N° de l'illustration : 19817000178Z

Date : 1981

Auteur : Bernard Lardière

Reproduction soumise à autorisation du titulaire des droits d'exploitation

© Région Bourgogne-Franche-Comté, Inventaire du patrimoine



**Vue d'ensemble depuis le chemin d'accès en 1989.**  
70, Valay, 9 rue du Vieux Château, lieudit : Petit Valay

N° de l'illustration : 19897000914VA

Date : 1989

Auteur : Yves Sancey

Reproduction soumise à autorisation du titulaire des droits d'exploitation

© Région Bourgogne-Franche-Comté, Inventaire du patrimoine



**Vue d'ensemble en 1989.**

70, Valay, 9 rue du Vieux Château, lieudit : Petit Valay

N° de l'illustration : 19897000913XA

Date : 1989

Auteur : Yves Sancey

Reproduction soumise à autorisation du titulaire des droits d'exploitation

© Région Bourgogne-Franche-Comté, Inventaire du patrimoine



**Tour d'enceinte ouest en 1981.**

70, Valay, 9 rue du Vieux Château, lieudit : Petit Valay

N° de l'illustration : 19817000176Z

Date : 1981

Auteur : Bernard Lardière

Reproduction soumise à autorisation du titulaire des droits d'exploitation

© Région Bourgogne-Franche-Comté, Inventaire du patrimoine



**Tour d'enceinte nord en 1979.**

70, Valay, 9 rue du Vieux Château, lieudit : Petit Valay

N° de l'illustration : 19797000464Z

Date : 1979

Auteur : Jack Dumont

Reproduction soumise à autorisation du titulaire des droits d'exploitation

© Région Bourgogne-Franche-Comté, Inventaire du patrimoine



**Vue d'ensemble du bâtiment des hauts fourneaux en 1981.**

70, Valay, 9 rue du Vieux Château, lieudit : Petit Valay

N° de l'illustration : 19817000172Z

Date : 1981

Auteur : Bernard Lardière

Reproduction soumise à autorisation du titulaire des droits d'exploitation

© Région Bourgogne-Franche-Comté, Inventaire du patrimoine



**Le haut-fourneau vue de face en 1985.**

70, Valay, 9 rue du Vieux Château, lieudit : Petit Valay

N° de l'illustration : 19857000047V

Date : 1985

Auteur : Yves Sancey

Reproduction soumise à autorisation du titulaire des droits d'exploitation

© Région Bourgogne-Franche-Comté, Inventaire du patrimoine



**Vue de la halle à charbon.**

70, Valay, 9 rue du Vieux Château, lieudit : Petit Valay

N° de l'illustration : 19857000048X

Date : 1985

Auteur : Yves Sancey

Reproduction soumise à autorisation du titulaire des droits d'exploitation

© Région Bourgogne-Franche-Comté, Inventaire du patrimoine



**Travée ouest du haut fourneau et logement ouvrier en 1989.**

70, Valay, 9 rue du Vieux Château, lieudit : Petit Valay

N° de l'illustration : 19897000809X

Date : 1989

Auteur : Jérôme Mongreville

Reproduction soumise à autorisation du titulaire des droits d'exploitation

© Région Bourgogne-Franche-Comté, Inventaire du patrimoine



**Tours d'enceinte et logement ouvrier depuis l'ouest en 1979.**

70, Valay, 9 rue du Vieux Château, lieudit : Petit Valay

N° de l'illustration : 19797000467Z

Date : 1979

Auteur : Jack Dumont

Reproduction soumise à autorisation du titulaire des droits d'exploitation

© Région Bourgogne-Franche-Comté, Inventaire du patrimoine



**Façade du logement ouvrier : vue de trois quarts droit en 1981.**

70, Valay, 9 rue du Vieux Château, lieudit : Petit Valay

N° de l'illustration : 19817000174Z

Date : 1981

Auteur : Bernard Lardière

Reproduction soumise à autorisation du titulaire des droits d'exploitation

© Région Bourgogne-Franche-Comté, Inventaire du patrimoine



**Façade sur cour du logement ouvrier. Vue de trois quarts gauche en 1981.**

70, Valay, 9 rue du Vieux Château, lieudit : Petit Valay

N° de l'illustration : 19817000175Z

Date : 1981

Auteur : Bernard Lardière

Reproduction soumise à autorisation du titulaire des droits d'exploitation

© Région Bourgogne-Franche-Comté, Inventaire du patrimoine



**Vue d'ensemble du logement ouvrier en 1981.**

70, Valay, 9 rue du Vieux Château, lieudit : Petit Valay

N° de l'illustration : 19817000173Z

Date : 1981

Auteur : Bernard Lardière

Reproduction soumise à autorisation du titulaire des droits d'exploitation

© Région Bourgogne-Franche-Comté, Inventaire du patrimoine



**Façade sur cour du logement ouvrier. Vue de face sud en 1979.**

70, Valay, 9 rue du Vieux Château, lieudit : Petit Valay

N° de l'illustration : 19797000465Z

Date : 1979

Auteur : Jack Dumont

Reproduction soumise à autorisation du titulaire des droits d'exploitation

© Région Bourgogne-Franche-Comté, Inventaire du patrimoine



**Logement ouvrier. Partie sud en 1979.**

70, Valay, 9 rue du Vieux Château, lieudit : Petit Valay

N° de l'illustration : 19797000466Z

Date : 1979

Auteur : Jack Dumont

Reproduction soumise à autorisation du titulaire des droits d'exploitation

© Région Bourgogne-Franche-Comté, Inventaire du patrimoine



**Logement patronal en 1979.**

70, Valay, 9 rue du Vieux Château, lieudit : Petit Valay

N° de l'illustration : 19797000463Z

Date : 1979

Auteur : Jack Dumont

Reproduction soumise à autorisation du titulaire des droits d'exploitation

© Région Bourgogne-Franche-Comté, Inventaire du patrimoine



**Logement patronal. Vue de trois quarts en 1981.**

70, Valay, 9 rue du Vieux Château, lieudit : Petit Valay

N° de l'illustration : 19817000171Z

Date : 1981

Auteur : Bernard Lardière

Reproduction soumise à autorisation du titulaire des droits d'exploitation

© Région Bourgogne-Franche-Comté, Inventaire du patrimoine



**Façade postérieure de l'ancien logis seigneurial : détail d'une tour d'angle.**  
70, Valay, 9 rue du Vieux Château, lieudit : Petit Valay

N° de l'illustration : 19897000919XA

Date : 1989

Auteur : Yves Sancey

Reproduction soumise à autorisation du titulaire des droits d'exploitation

© Région Bourgogne-Franche-Comté, Inventaire du patrimoine



**Logement, écuries et local de la soufflerie en 1979.**

70, Valay, 9 rue du Vieux Château, lieudit : Petit Valay

N° de l'illustration : 19797000461Z

Date : 1979

Auteur : Jack Dumont

Reproduction soumise à autorisation du titulaire des droits d'exploitation

© Région Bourgogne-Franche-Comté, Inventaire du patrimoine



**Vestiges des magasins sur le mur d'enceinte sud en 1979.**

70, Valay, 9 rue du Vieux Château, lieudit : Petit Valay

N° de l'illustration : 19797000468Z

Date : 1979

Auteur : Jack Dumont

Reproduction soumise à autorisation du titulaire des droits d'exploitation

© Région Bourgogne-Franche-Comté, Inventaire du patrimoine



**Vestiges des remises (?) sur le mur d'enceinte nord en 1979.**

70, Valay, 9 rue du Vieux Château, lieudit : Petit Valay

N° de l'illustration : 19797000469Z

Date : 1979

Auteur : Jack Dumont

Reproduction soumise à autorisation du titulaire des droits d'exploitation

© Région Bourgogne-Franche-Comté, Inventaire du patrimoine

**Tour d'angle de l'ancien logis seigneurial en 1989.**

70, Valay, 9 rue du Vieux Château, lieudit : Petit Valay

N° de l'illustration : 19897000912VA

Date : 1989

Auteur : Jérôme Mongreville

Reproduction soumise à autorisation du titulaire des droits d'exploitation

© Région Bourgogne-Franche-Comté, Inventaire du patrimoine



**Vue d'ensemble du haut fourneau depuis l'est en 2008.**

70, Valay, 9 rue du Vieux Château, lieudit : Petit Valay

N° de l'illustration : 20087000914NUC2A

Date : 2008

Auteur : Jérôme Mongreville

Reproduction soumise à autorisation du titulaire des droits d'exploitation

© Région Bourgogne-Franche-Comté, Inventaire du patrimoine



**Logement ouvrier vu de trois quarts droite en 2008.**

70, Valay, 9 rue du Vieux Château, lieudit : Petit Valay

N° de l'illustration : 20087000915NUC2A

Date : 2008

Auteur : Jérôme Mongreville

Reproduction soumise à autorisation du titulaire des droits d'exploitation

© Région Bourgogne-Franche-Comté, Inventaire du patrimoine



**Vue d'ensemble depuis le chemin d'accès en 1989.**  
70, Valay, 9 rue du Vieux Château, lieudit : Petit Valay

N° de l'illustration : 19897000916VA

Date : 1989

Auteur : Jérôme Mongreville

Reproduction soumise à autorisation du titulaire des droits d'exploitation

© Région Bourgogne-Franche-Comté, Inventaire du patrimoine



**Logement ouvrier : vue d'ensemble depuis le sud-est en 2008.**

70, Valay, 9 rue du Vieux Château, lieudit : Petit Valay

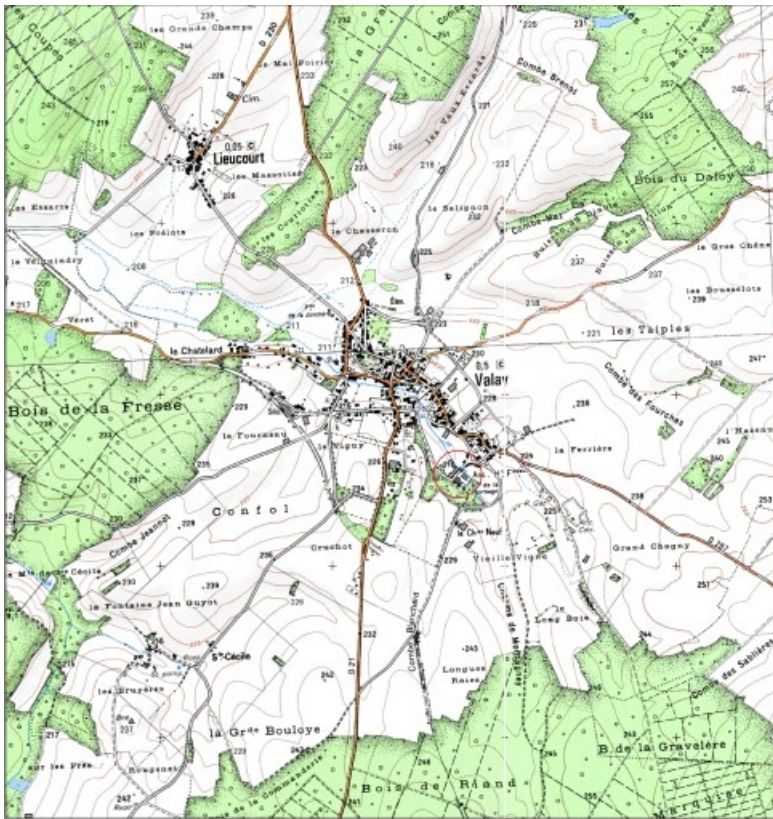
N° de l'illustration : 20087000913NUC2A

Date : 2008

Auteur : Jérôme Mongreville

Reproduction soumise à autorisation du titulaire des droits d'exploitation

© Région Bourgogne-Franche-Comté, Inventaire du patrimoine



**Carte de localisation. Carte topographique au 1:25000, I.G.N., Gendrey, 3223 E. SCAN 25 © IGN - 2008, Licence n°2008CISE29-68.**  
70, Valay, 9 rue du Vieux Château, lieudit : Petit Valay

N° de l'illustration : 20087000419NUDA

Date : 2008

Auteur : André Céréza

Reproduction soumise à autorisation du titulaire des droits d'exploitation

© Région Bourgogne-Franche-Comté, Inventaire du patrimoine ; SCAN 25 © IGN - 2008, Licence n°2008CISE29-68.



**Vue rapprochée depuis le chemin d'accès en 2008.**  
70, Valay, 9 rue du Vieux Château, lieudit : Petit Valay

N° de l'illustration : 20087000916NUC2A

Date : 2008

Auteur : Jérôme Mongreville

Reproduction soumise à autorisation du titulaire des droits d'exploitation

© Région Bourgogne-Franche-Comté, Inventaire du patrimoine



**Logement patronal vu de trois quarts en 2008.**

70, Valay, 9 rue du Vieux Château, lieudit : Petit Valay

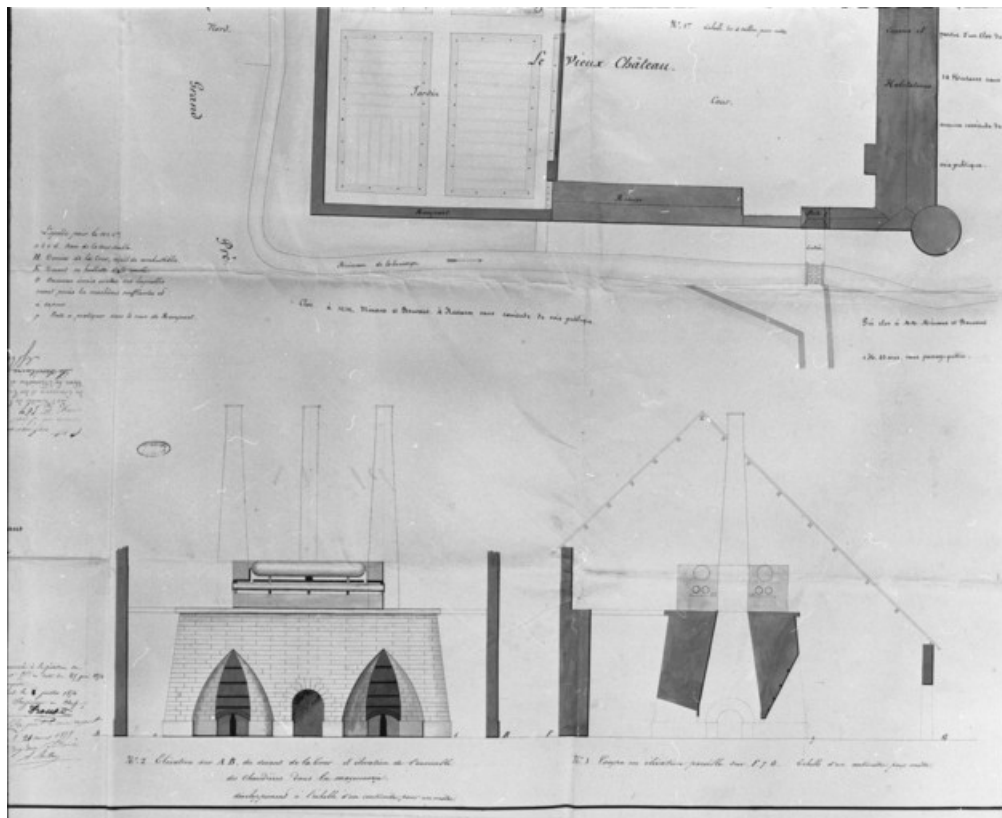
N° de l'illustration : 20087000912NUC2A

Date : 2008

Auteur : Jérôme Mongreville

Reproduction soumise à autorisation du titulaire des droits d'exploitation

© Région Bourgogne-Franche-Comté, Inventaire du patrimoine



Plan d'un haut-fourneau que MM. [...] se proposent de construire au Vieux Château de Valay [détail de la partie gauche : élévation et coupe].

70, Valay, 9 rue du Vieux Château, lieudit : Petit Valay

**Source :**

**Papier, plume, lavis, dressé par le géomètre J.F. Bouvard, Valay, le 25 juin 1854. Lieu de conservation : Archives nationales, Paris Cote : F 14 / 4480**

Lieu de conservation : Archives nationales, Paris - Cote du document : F 14 / 4480

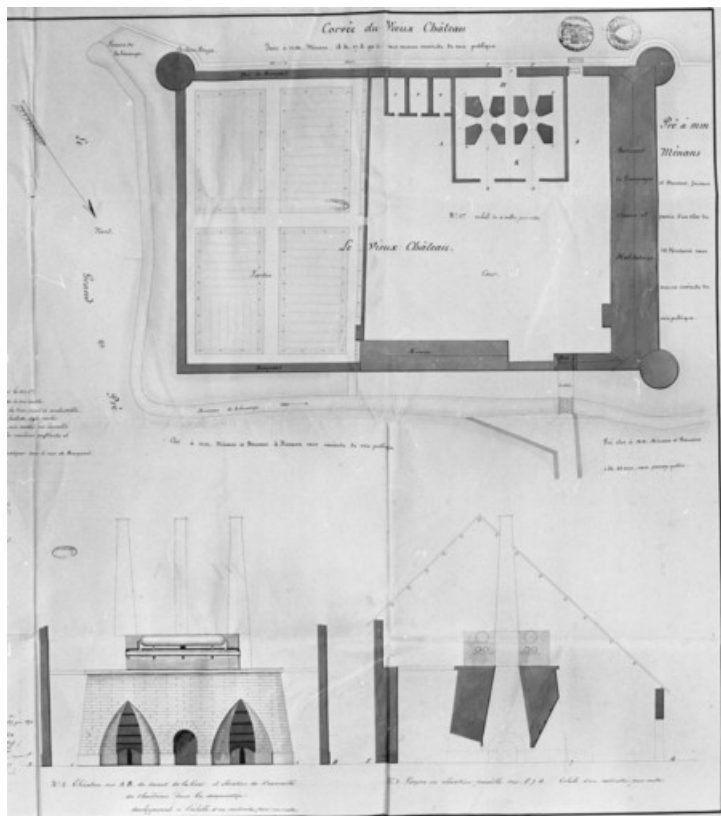
N° de l'illustration : 19907000199X

Date : 1990

Auteur : Jérôme Mongreville

Reproduction soumise à autorisation du titulaire des droits d'exploitation

© Région Bourgogne-Franche-Comté, Inventaire du patrimoine



**Plan d'un haut-fourneau que MM. [...] se proposent de construire au Vieux Château de Valay [détail de la partie droite : plan, coupe et élévation].**

70, Valay, 9 rue du Vieux Château, lieudit : Petit Valay

**Source :**

**Papier, plume, lavis, dressé par le géomètre J.F. Bouvard, Valay, le 25 juin 1854. Lieu de conservation : Archives nationales, Paris Cote : F 14 / 4480**

Lieu de conservation : Archives nationales, Paris - Cote du document : F 14 / 4480

N° de l'illustration : 19907000197X

Date : 1990

Auteur : Jérôme Mongreville

Reproduction soumise à autorisation du titulaire des droits d'exploitation

© Région Bourgogne-Franche-Comté, Inventaire du patrimoine



**Vue d'ensemble depuis le chemin d'accès en 1989.**

70, Valay, 9 rue du Vieux Château, lieudit : Petit Valay

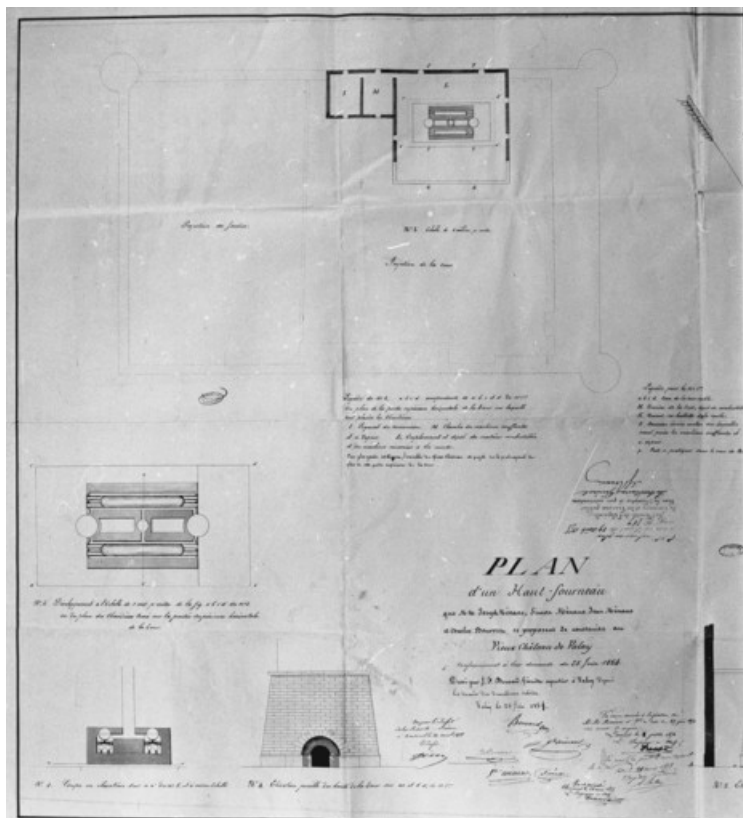
N° de l'illustration : 19897000918VA

Date : 1989

Auteur : Jérôme Mongreville

Reproduction soumise à autorisation du titulaire des droits d'exploitation

© Région Bourgogne-Franche-Comté, Inventaire du patrimoine



Plan d'un haut-fourneau que MM. [...] se proposent de construire au Vieux Château de Valay [détail de la partie gauche : plan, coupe et élévation].

70, Valay, 9 rue du Vieux Château, lieudit : Petit Valay

**Source :**

**Papier, plume, lavis, dressé par le géomètre J.F. Bouvard, Valay, le 25 juin 1854. Lieu de conservation : Archives nationales, Paris Cote : F 14 / 4480**

Lieu de conservation : Archives nationales, Paris - Cote du document : F 14 / 4480

N° de l'illustration : 19907000196X

Date : 1990

Auteur : Jérôme Mongreville

Reproduction soumise à autorisation du titulaire des droits d'exploitation

© Région Bourgogne-Franche-Comté, Inventaire du patrimoine



**Tour d'enceinte et façade arrière du haut fourneau.**

70, Valay, 9 rue du Vieux Château, lieudit : Petit Valay

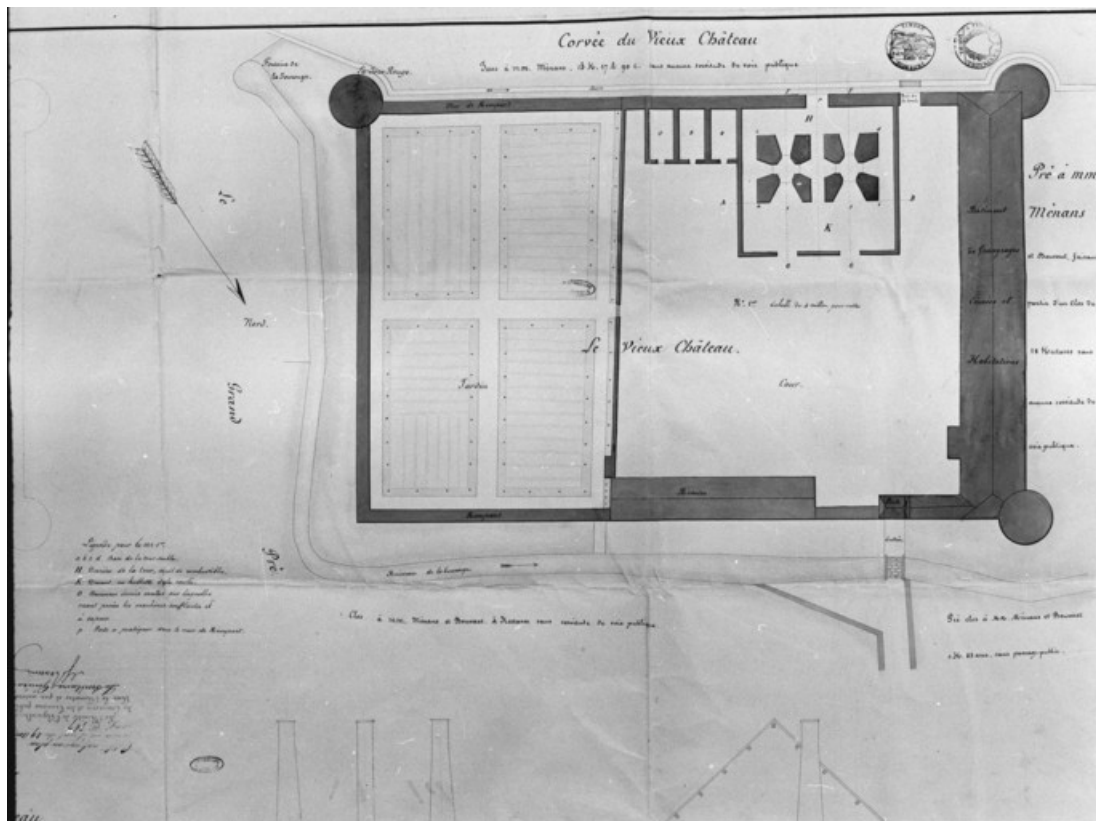
N° de l'illustration : 20087000919NUC2A

Date : 2008

Auteur : Jérôme Mongreville

Reproduction soumise à autorisation du titulaire des droits d'exploitation

© Région Bourgogne-Franche-Comté, Inventaire du patrimoine



Plan d'un haut-fourneau que MM. [...] se proposent de construire au Vieux Château de Valay [détail de la partie gauche : plan de l'usine].

70, Valay, 9 rue du Vieux Château, lieudit : Petit Valay

**Source :**

**Papier, plume, lavis, dressé par le géomètre J.F. Bouvard, Valay, le 25 juin 1854. Lieu de conservation : Archives nationales, Paris Cote : F 14 / 4480**

Lieu de conservation : Archives nationales, Paris - Cote du document : F 14 / 4480

N° de l'illustration : 19907000198X

Date : 1990

Auteur : Jérôme Mongreville

Reproduction soumise à autorisation du titulaire des droits d'exploitation

© Région Bourgogne-Franche-Comté, Inventaire du patrimoine



**Le haut fourneau vu de trois quarts en 2008.**

70, Valay, 9 rue du Vieux Château, lieudit : Petit Valay

N° de l'illustration : 20087000911NUC2A

Date : 2008

Auteur : Jérôme Mongreville

Reproduction soumise à autorisation du titulaire des droits d'exploitation

© Région Bourgogne-Franche-Comté, Inventaire du patrimoine



**Logement ouvrier depuis le sud en 2008.**

70, Valay, 9 rue du Vieux Château, lieudit : Petit Valay

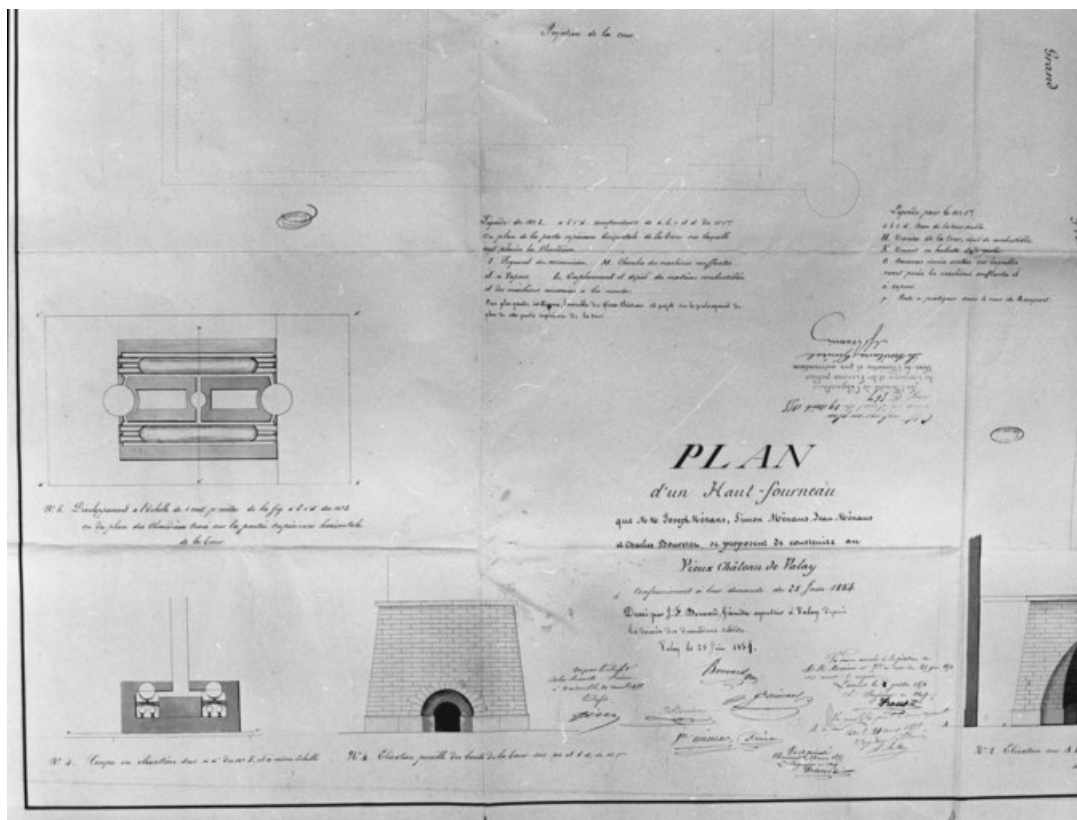
N° de l'illustration : 20087000918NUC2A

Date : 2008

Auteur : Jérôme Mongreville

Reproduction soumise à autorisation du titulaire des droits d'exploitation

© Région Bourgogne-Franche-Comté, Inventaire du patrimoine



Plan d'un haut-fourneau que MM. [...] se proposent de construire au Vieux Château de Valay [détail de la partie gauche : plan, coupe et élévation].

70, Valay, 9 rue du Vieux Château, lieudit : Petit Valay

**Source :**

**Papier, plume, lavis, dressé par le géomètre J.F. Bouvard, Valay, le 25 juin 1854. Lieu de conservation : Archives nationales, Paris Cote : F 14 / 4480**

Lieu de conservation : Archives nationales, Paris - Cote du document : F 14 / 4480

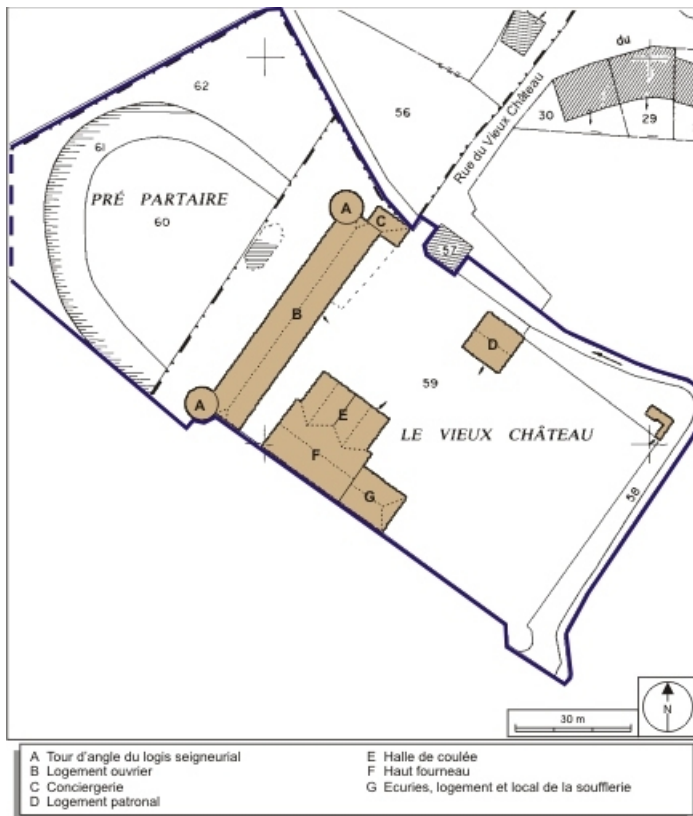
N° de l'illustration : 19907000200X

Date : 1990

Auteur : Jérôme Mongreville

Reproduction soumise à autorisation du titulaire des droits d'exploitation

© Région Bourgogne-Franche-Comté, Inventaire du patrimoine



**Plan-masse et de situation. Extrait du plan cadastral numérisé, 2008, section AC, 1:1000. Source : Direction générale des Finances Publiques - Cadastre ; mise à jour : 2008.**

70, Valay, 9 rue du Vieux Château, lieudit : Petit Valay

N° de l'illustration : 20087000496NUDA

Date : 2008

Auteur : André Céréza

Reproduction soumise à autorisation du titulaire des droits d'exploitation

© Région Bourgogne-Franche-Comté, Inventaire du patrimoine



**Le haut fourneau vu de trois quarts arrière.**

70, Valay, 9 rue du Vieux Château, lieudit : Petit Valay

N° de l'illustration : 20087000917NUC2A

Date : 2008

Auteur : Jérôme Mongreville

Reproduction soumise à autorisation du titulaire des droits d'exploitation

© Région Bourgogne-Franche-Comté, Inventaire du patrimoine



**Logement patronal vu de face en 2008.**

70, Valay, 9 rue du Vieux Château, lieudit : Petit Valay

N° de l'illustration : 20087000910NUC2A

Date : 2008

Auteur : Jérôme Mongreville

Reproduction soumise à autorisation du titulaire des droits d'exploitation

© Région Bourgogne-Franche-Comté, Inventaire du patrimoine