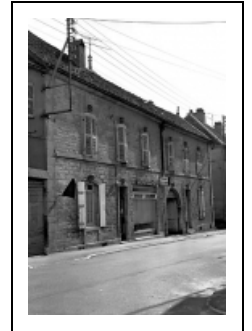


MAISON À BOUTIQUE, 1 RUELLE DU CONROY

Bourgogne-Franche-Comté, Haute-Saône
Gy
1 ruelle du Conroy

Dossier IA00016278 réalisé en 2013
Auteur(s) : Christiane Roussel, Sabrina
Dalibard



Historique

La construction de ce bâtiment est datable de la première moitié du 19^e siècle. Ainsi, un bâtiment possédant la même emprise au sol est-il déjà figuré sur le cadastre napoléonien à cet emplacement en 1837.

Période(s) principale(s) : 19^e siècle

Auteur(s) de l'oeuvre :
maître d'oeuvre inconnu ()

Description

Le bâtiment présente une maçonnerie en pierre de taille calcaire ; les encadrements de baies sont légèrement saillants ce qui indique l'existence d'un enduit à l'origine.

Les percements sont organisés en travées et possèdent en majorité des linteaux en arcs segmentaires.

La toiture à croupe est couverte de tuile plate.

Éléments descriptifs

Murs : calcaire, calcaire, pierre de taille, moellon, enduit

Toit : tuile plate

Étages : 1 étage carré

Élévation : élévation à travées

Sources documentaires

Bibliographie

- **Clarr, Christiane. Canton de Gy. Haute-Saône. 1986.**
Clarr, Christiane. Canton de Gy. Haute-Saône. Besançon, Association pour la promotion et le développement de l'inventaire comtois, Association pour la sauvegarde et la mise en valeur du patrimoine, 1986, 48 p. (Images du patrimoine ; 24).

Informations complémentaires

- **Voir le dossier numérisé :** <https://patrimoine.bourgognefranchecomte.fr/gtrudov/IA00016278/index.htm>

Aire d'étude et canton : Gy

Dénomination : maison

© Région Bourgogne-Franche-Comté, Inventaire du patrimoine



Façade antérieure en pierre de taille.

70, Gy, 1 ruelle du Conroy

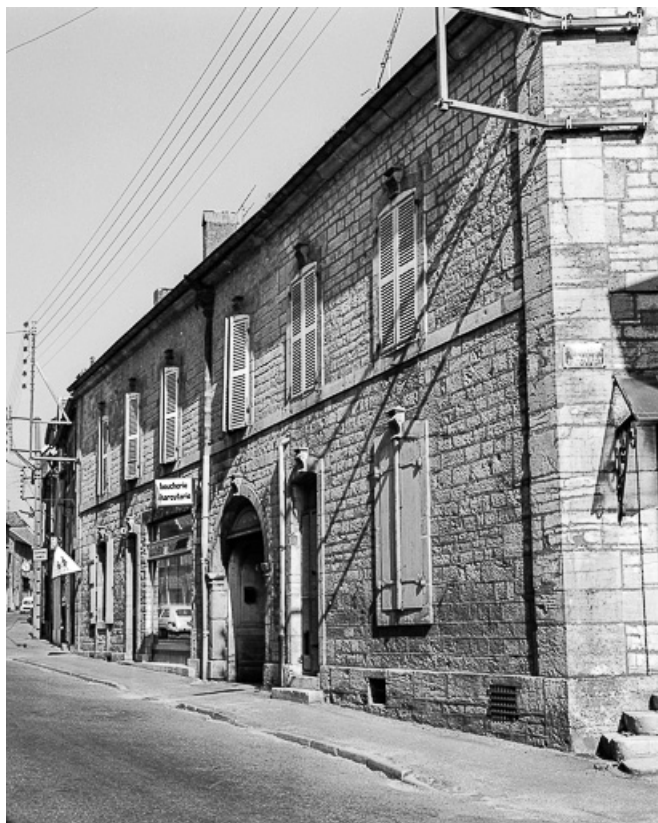
N° de l'illustration : 19807000512X

Date : 1980

Auteur : Dominique Dominguez

Reproduction soumise à autorisation du titulaire des droits d'exploitation

© Région Bourgogne-Franche-Comté, Inventaire du patrimoine



Façade antérieure, vue de trois quarts droit.

70, Gy, 1 ruelle du Conroy

N° de l'illustration : 19807000513X

Date : 1980

Auteur : Dominique Dominguez

Reproduction soumise à autorisation du titulaire des droits d'exploitation

© Région Bourgogne-Franche-Comté, Inventaire du patrimoine