

## MAISON, 5 RUE DU BOURG

Bourgogne-Franche-Comté, Haute-Saône  
Gy  
5 rue du Bourg

Dossier IA00016257 réalisé en 2013  
Auteur(s) : Christiane Roussel, Sabrina  
Dalibard



### Historique

Ce bâtiment remonte au 4<sup>e</sup> quart du 16<sup>e</sup> siècle, ainsi qu'en témoigne une date portée dans un cartouche au-dessus de la porte en plein cintre du rez-de-chaussée (1576).

**Période(s) principale(s)** : 4<sup>e</sup> quart 16<sup>e</sup> siècle  
**Dates** : 1576 (porte la date)

**Auteur(s) de l'oeuvre** :  
maître d'oeuvre inconnu ()

### Description

#### Matériaux de construction :

Le gros-oeuvre de cet édifice, en moellon de pierre calcaire, est recouvert d'un enduit. Les encadrements de baies sont quant à eux traités en pierre de taille calcaire.

#### Plan et élévation :

L'édifice possède un plan quadrangulaire. Il s'élève sur deux niveaux : rez-de-chaussée et comble.

#### Façade nord :

La partie Est de la façade sur la rue du Bourg conserve un cartouche au-dessus de la porte en plein cintre du rez-de-chaussée dans lequel se trouve l'inscription : INDOMIN / CONFIDO et la date 1576. Ce cartouche est surmonté d'un visage mi-humain mi-animal. Les baies de l'étage possèdent des linteaux en arcs segmentaires.

#### Toiture :

La toiture à longs pans est couverte de tuile plate et de tuile mécanique.

### Éléments descriptifs

**Murs** : calcaire, moellon, enduit  
**Toit** : tuile mécanique, tuile plate  
**Étages** : sous-sol, 1 étage carré

## Sources documentaires

### Bibliographie

- **Claerr, Christiane. Canton de Gy. Haute-Saône. 1986.**

Claerr, Christiane. Canton de Gy. Haute-Saône. Besançon, Association pour la promotion et le développement de l'inventaire comtois, Association pour la sauvegarde et la mise en valeur du patrimoine, 1986, 48 p. (Images du patrimoine ; 24).

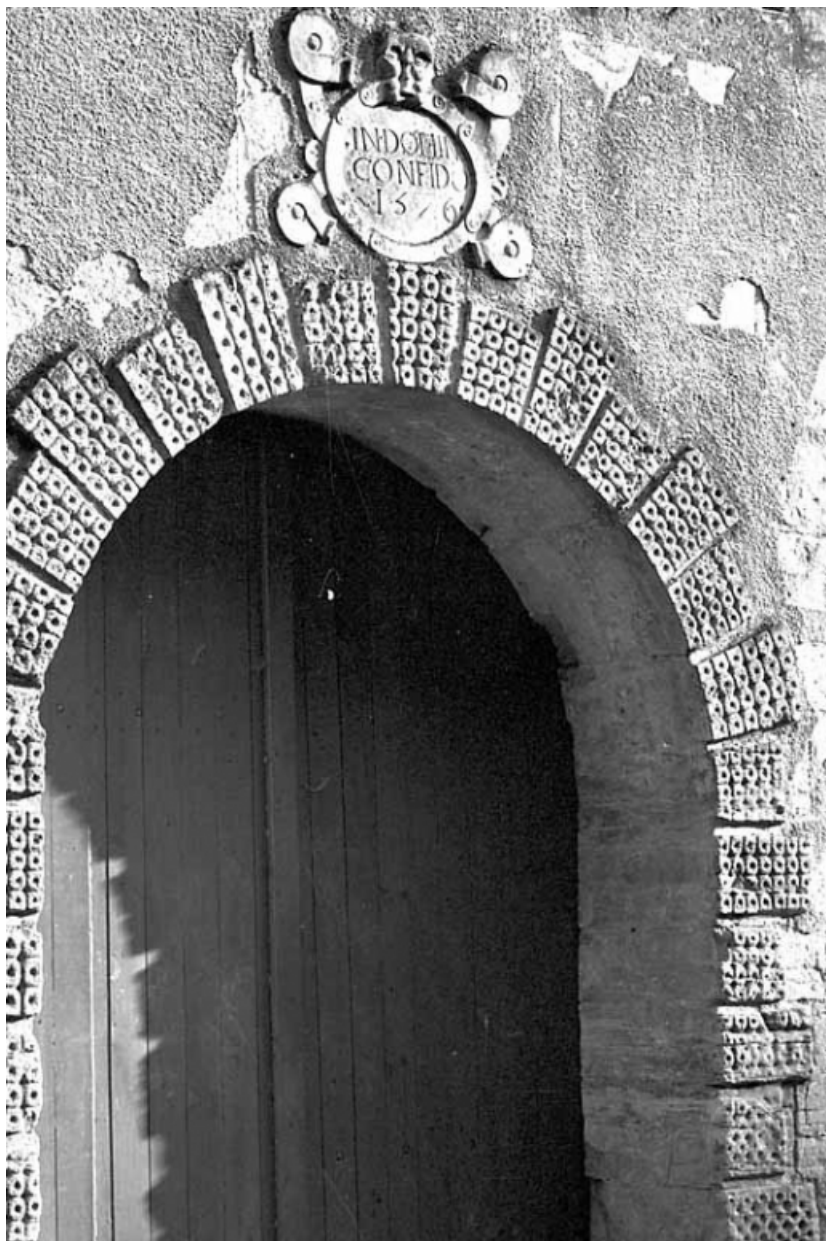
### Informations complémentaires

- **Voir le dossier numérisé :** <https://patrimoine.bourgognefranchecomte.fr/gtrudov/IA00016257/index.htm>

**Aire d'étude et canton :** Gy

**Dénomination :** maison

© Région Bourgogne-Franche-Comté, Inventaire du patrimoine



**Vue du portail Renaissance en plein cintre.**

70, Gy, 5 rue du Bourg

N° de l'illustration : 19807000562X

Date : 1980

Auteur : Dominique Dominguez

Reproduction soumise à autorisation du titulaire des droits d'exploitation

© Région Bourgogne-Franche-Comté, Inventaire du patrimoine



**Vue générale nord-ouest**

70, Gy, 5 rue du Bourg

N° de l'illustration : 20137000805NUC2A

Date : 2013

Auteur : Sabrina Dalibard

Reproduction soumise à autorisation du titulaire des droits d'exploitation

© Région Bourgogne-Franche-Comté, Inventaire du patrimoine



**Partie est de la construction**

70, Gy, 5 rue du Bourg

N° de l'illustration : 20137000806NUC2A

Date : 2013

Auteur : Sabrina Dalibard

Reproduction soumise à autorisation du titulaire des droits d'exploitation

© Région Bourgogne-Franche-Comté, Inventaire du patrimoine



**Détail du porche**

70, Gy, 5 rue du Bourg

N° de l'illustration : 20137000807NUC2A

Date : 2013

Auteur : Sabrina Dalibard

Reproduction soumise à autorisation du titulaire des droits d'exploitation

© Région Bourgogne-Franche-Comté, Inventaire du patrimoine



**Détail du médaillon**

70, Gy, 5 rue du Bourg

N° de l'illustration : 20137000808NUC2A

Date : 2013

Auteur : Sabrina Dalibard

Reproduction soumise à autorisation du titulaire des droits d'exploitation

© Région Bourgogne-Franche-Comté, Inventaire du patrimoine