

ÉGLISE PAROISSIALE SAINT-SYMPHORIEN

Bourgogne-Franche-Comté, Haute-Saône
Gy
rue de l' Eglise

Dossier IA00016240 réalisé en 2013

Auteur(s) : Sabrina Dalibard, Christiane
Roussel



Historique

Une église Saint-Symphorien existait dès le 11^e siècle à Gy.

Après la conquête française, la législation forestière issue de l'ordonnance de Colbert est appliquée. Ainsi, la vente des « quarts de réserve » (le quart des bois des communes, des hospices et autres établissements publics, qui doit être distrait pour croître en futaie) permet aux communes de se doter de nouveaux équipements tels que des mairies, lavoirs... au 18^e et 19^e siècle. De nombreuses églises sont également reconstruites à la même époque, c'est le cas de celle de Gy au cours du 3^e quart du 18^e siècle.

Des plans de la ville en 1640 nous permettent de connaître le plan au sol de l'ancien édifice, qui était assez proche de celui de l'édifice actuel. D'autre part, à cette époque, le cimetière se trouvait autour de l'église, au nord en particulier ; il n'a été transféré qu'à début du 19^e siècle. Au sud-ouest de l'édifice, deux parties du cimetière étaient respectivement réservées aux pestiférés et aux charbonniers. La sacristie se trouvait au nord-est de l'édifice et le bâtiment était quasiment accolé à l'enceinte urbaine ; seule une petite bande de terrain permettait sans doute l'accès aux fortifications. Au sud-ouest de l'édifice, existait une petite chapelle saint-Roch. L'édifice, lourdement endommagé pendant le siège de 1640, avait été repris à la fin du 17^e siècle (clocher). Une des particularités de l'ancienne église était son « revestiaire », vaste chapelle latérale servant de chambre forte, de sacristie et de salle de réunions pour le Magistrat.

L'édifice actuel a été reconstruit entre 1769 et 1774 par le maître maçon bisontin Michel-Antoine Tournier, sur les plans de l'architecte Henri Frignet, architecte des Ponts et Chaussées suite à une décision de 1765. Le plan est inspiré de la basilique romaine ; ce parti architectural s'était déjà exprimé quelques années plus tôt à Paris, à Saint Philippe du Roule en 1764. Les éléments de décor en stuc ont été dessinés par Charles Colombot. Le baldaquin du chœur porté par quatre colonnes corinthiennes a été réalisé par le doreur bisontin J. B. Deschamps et dessiné par Jorin de Nancy. Les deux autels latéraux ont été aménagés en 1792. La chaire, en forme de « bonbonnière », est l'œuvre du gypseur Charles Marca de Besançon. Le socle est dû à Claude Perron, tailleur de pierre de Gy. Au dessus du portail d'entrée, se trouve une crucifixion en bois polychrome du 17^e siècle (classée Monument Historique depuis 1968) ; à droite de l'entrée, s'élève une cuve baptismale sur pied torsadé à socle hexagonal du 15^e siècle. Au fond de la nef, sur le côté droit, un tableau du 4^e quart du 16^e siècle représente le Rosaire ; il est également protégé au titre des Monuments Historiques depuis 1959. Un calice et une patène datant du 3^e quart du 18^e siècle sont conservés dans la sacristie (classés Monuments Historiques en 1968). D'autre part, un retable provenant de l'église et présentant des épisodes de la vie de la Vierge était conservé au musée de Gray dans les années 1980.

Le chantier de l'édifice actuel a été achevé par les Colombot. Ces architectes ont beaucoup travaillé à la reconstruction d'églises dans le département ; l'architecte bisontin J. Ch. Colombot a en effet fourni à lui seul plus de 40 plans d'églises en Haute-Saône. Ainsi, à l'instar de nombreuses autres églises du département - environ 80 sont en reconstruction entre 1770 et 1780 - le chantier de celle de Gy débute en 1769. La première pierre est posée par le cardinal de Choiseul. Pendant les travaux, les offices ont lieu dans la chapelle Sainte-Croix, située à l'angle de la Grande rue et de la rue du Conroy. L'ancien clocher du 17^e siècle a été conservé lors de la reconstruction de l'édifice à cause d'un manque de finances en cours de projet.

Cette église est placée sous le vocable de Symphorien, saint décapité à Autun le 22 août vers l'an 180.

Le parti architectural de l'édifice, très moderne, en fait un fleuron du patrimoine de la Haute-Saône.

Période(s) principale(s) : 4e quart 17e siècle / 3e quart 18e siècle

Période(s) secondaire(s) : 4e quart 18e siècle

Auteur(s) de l'oeuvre :

Henri Frignet (ingénieur de la province, attribution par source), Michel-Antoine Tournier (entrepreneur de maçonnerie, attribution par source), Claude-Antoine Colombot (architecte, attribution par source)

Description

Le gros œuvre de l'édifice est composé de pierre de taille de calcaire ; les toitures sont couvertes de tuile plate, tuile mécanique et d'ardoise en ce qui concerne le clocher.

Le plan basilical est composé d'une nef et de collatéraux de 7 travées de hauteur inégale, séparées par des colonnes d'ordre composite. Il n'existe pas de transept et le chevet est plat.

La nef est couverte d'une voûte en berceau et éclairée par des oculi percés dans les parties hautes. Les bas-côtés sont éclairés par de grandes baies quadrangulaires ; les vitraux clairs laissent largement pénétrer la lumière dans l'édifice.

Une chaire à prêcher se trouve dans la nef ; l'abat-voix en forme de dais lui confère un aspect tout à fait "théâtral". Sa cuve est ornée de balustres.

Éléments descriptifs

Murs : calcaire, calcaire, pierre de taille, moellon

Toit : tuile mécanique, tuile plate, ardoise

Plan : plan allongé

Étages : 3 vaisseaux

Couvrement : voûte en berceau

Escaliers : ; escalier en vis

État de conservation :

bon état

Sources documentaires

Documents d'archives

• **3 O 291. Bâtiments communaux**

Bâtiments communaux. Lavoirs, fontaines.

Lieu de conservation : Archives départementales de la Haute-Saône, Vesoul- Cote du document : 3 O 291

Documents figurés

• **Plan de l'église. 1775.**

Plan de l'église de Gy. Relevé par Thibert, 21 juillet 1775.

Lieu de conservation : Archives départementales de la Haute-Saône, Vesoul- Cote du document : C148 (Plan)

• **Cadastre napoléonien, 1837.**

Cadastre napoléonien, Gy. Tableau d'assemblage et feuilles de sections. 1837, papier.

Lieu de conservation : Archives départementales de la Haute-Saône, Vesoul- Cote du document : 3P2628

• **11Fi282/13. Gy : intérieur de l'église. 20e siècle.**

Gy : intérieur de l'église. Carte postale, Deffie/CLB, Besançon, 20e siècle, photographie, papier, 9 cm x 14 cm.

Lieu de conservation : Archives départementales de la Haute-Saône, Vesoul- Cote du document : 11Fi282/13

• **11Fi282/17. Gy : l'église et l'école Ménans. 20e siècle.**

Gy : l'église et l'école Ménans. Carte postale, E. Protet, Dole, 20e siècle, papier, 9 cm x 14 cm.

Lieu de conservation : Archives départementales de la Haute-Saône, Vesoul- Cote du document : 11Fi282/17

• **11Fi282/22. Gy : l'église. 20e siècle.**

Gy : l'église. Carte postale, A. Bergeret, Gray, 20e siècle, papier, 9 cm x 14 cm.

Lieu de conservation : Archives départementales de la Haute-Saône, Vesoul- Cote du document : 11Fi282/22

• **11Fi282/24. Gy : église Saint-Symphorien, fin du XVIIIe siècle. 20e siècle.**

Gy : église Saint-Symphorien, fin du XVIIIe siècle. Carte postale, Cêtre, Besançon, 20e siècle, photographie, papier, 10 cm x 15 cm.

Lieu de conservation : Archives départementales de la Haute-Saône, Vesoul- Cote du document : 11Fi282/24

Bibliographie

• **Clarr, Christiane. Canton de Gy. Haute-Saône. 1986.**

Clarr, Christiane. Canton de Gy. Haute-Saône. Besançon, Association pour la promotion et le développement de l'inventaire comtois, Association pour la sauvegarde et la mise en valeur du patrimoine, 1986, 48 p. (Images du patrimoine ; 24).

• **Dodane, L. J. Gy et son château, 1966**

Dodane, L. J. Gy et son château, 1966, 95 p.

• **Du pays Gissois aux Monts de Gy, 1977.**

Du pays Gissois aux Monts de Gy. Exposition temporaire au Palais Granvelle. 2 novembre 1977 - 19 décembre 1977.

• **Flânerie au cœur de nos villages : canton de Gy-Haute-Saône**

Flânerie au cœur de nos villages : canton de Gy-Haute-Saône / Association de développement et d'animation du Pays Gylois (Gy). - Gy (Haute-Saône) : Association de développement et d'animation du Pays Gylois, [198-?]. - Non paginé [5 fasc.] : ill.

• **Sidler, Jean-Claude. Gy. Au fil des rues, au fil du temps, 2002.**

Sidler, Jean-Claude. Gy. Au fil des rues, au fil du temps. Besançon, 2002

Lieu de conservation : Archives départementales de la Haute-Saône, Vesoul- Cote du document : 3131/13

Informations complémentaires

- **voir le dossier numérisé** : <https://patrimoine.bourgognefranchecomte.fr/gtrudov/IA00016240/index.htm>

Protection

inscrit MH : 1950/08/28

Aire d'étude et canton : Gy

Dénomination : église paroissiale

© Région Bourgogne-Franche-Comté, Inventaire du patrimoine



Le bâtiment sur le cadastre napoléonien (1837)

70, Gy

Source :

Cadastre napoléonien, Gy. Tableau d'assemblage et feuilles de sections. 1837, papier.

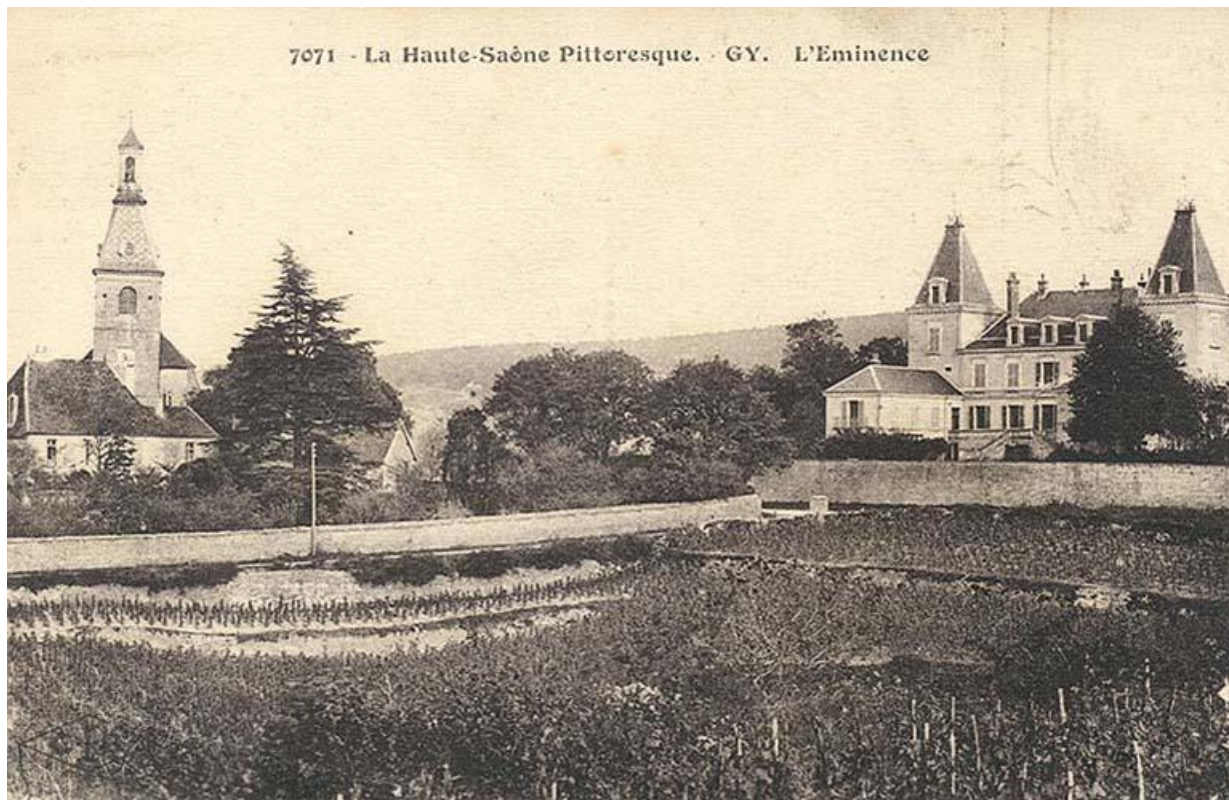
Lieu de conservation : Archives départementales de la Haute-Saône, Vesoul - Cote du document : 3P2628

N° de l'illustration : 20137000883NUC2A

Date : 2013

Reproduction soumise à autorisation du titulaire des droits d'exploitation

© Archives départementales de la Haute-Saône



L'église sur une carte postale ancienne

70, Gy

Source :

Gy : l'Éminence. Carte postale, s. d. , papier.

Lieu de conservation : Archives départementales de la Haute-Saône, Vesoul - Cote du document : 11Fi282/8

N° de l'illustration : 20137000781NUC2A

Date : 2013

Reproduction soumise à autorisation du titulaire des droits d'exploitation

© Archives départementales de la Haute-Saône



Vue sud de l'église sur une carte postale

70, Gy

Source :

Gy : l'église et l'école Ménans. Carte postale, E. Protet, Dole, 20e siècle, papier, 9 cm x 14 cm.

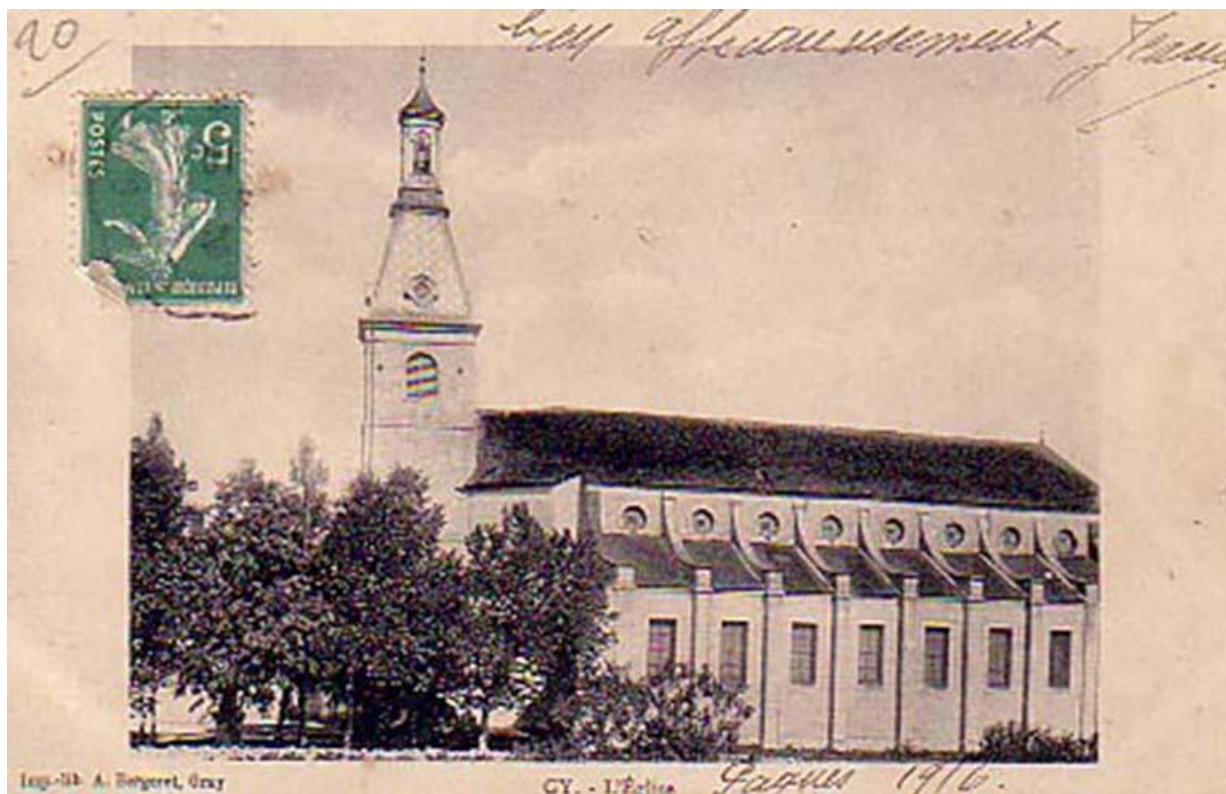
Lieu de conservation : Archives départementales de la Haute-Saône, Vesoul - Cote du document : 11Fi282/17

N° de l'illustration : 20137000767NUC2A

Date : 2013

Reproduction soumise à autorisation du titulaire des droits d'exploitation

© Archives départementales de la Haute-Saône



Vue sud-ouest de l'église sur une carte postale ancienne

70, Gy

Source :

Gy : l'église. Carte postale, A. Bergeret, Gray, 20e siècle, papier, 9 cm x 14 cm.

Lieu de conservation : Archives départementales de la Haute-Saône, Vesoul - Cote du document : 11Fi282/22

N° de l'illustration : 20137000773NUC2A

Date : 2013

Reproduction soumise à autorisation du titulaire des droits d'exploitation

© Archives départementales de la Haute-Saône



L'intérieur de l'église sur une carte postale ancienne

70, Gy rue de l' Eglise

Source :

Gy : intérieur de l'église. Carte postale, Deffie/CLB, Besançon, 20e siècle, photographie, papier, 9 cm x 14 cm.

Lieu de conservation : Archives départementales de la Haute-Saône, Vesoul - Cote du document : 11Fi282/13

N° de l'illustration : 20137000763NUC2A

Date : 2013

Reproduction soumise à autorisation du titulaire des droits d'exploitation

© Archives départementales de la Haute-Saône



Vue de la nef et du chœur.

70, Gy rue de l' Eglise

N° de l'illustration : 19867000069VA

Date : 1986

Auteur : Yves Sancey

Reproduction soumise à autorisation du titulaire des droits d'exploitation

© Région Bourgogne-Franche-Comté, Inventaire du patrimoine



Vue générale sud-ouest

70, Gy rue de l' Eglise

N° de l'illustration : 20137000222NUCA

Date : 2013

Auteur : Jérôme Mongreville

Reproduction soumise à autorisation du titulaire des droits d'exploitation

© Région Bourgogne-Franche-Comté, Inventaire du patrimoine



Vue sud

70, Gy rue de l' Eglise

N° de l'illustration : 20137000226NUCA

Date : 2013

Auteur : Jérôme Mongreville

Reproduction soumise à autorisation du titulaire des droits d'exploitation

© Région Bourgogne-Franche-Comté, Inventaire du patrimoine



Vue sud

70, Gy rue de l' Eglise

N° de l'illustration : 20137000229NUCA

Date : 2013

Auteur : Jérôme Mongreville

Reproduction soumise à autorisation du titulaire des droits d'exploitation

© Région Bourgogne-Franche-Comté, Inventaire du patrimoine



Vue sud-est

70, Gy rue de l' Eglise

N° de l'illustration : 20137000231NUCA

Date : 2013

Auteur : Jérôme Mongreville

Reproduction soumise à autorisation du titulaire des droits d'exploitation

© Région Bourgogne-Franche-Comté, Inventaire du patrimoine



Vue générale sud-est

70, Gy rue de l' Eglise

N° de l'illustration : 20137000232NUCA

Date : 2013

Auteur : Jérôme Mongreville

Reproduction soumise à autorisation du titulaire des droits d'exploitation

© Région Bourgogne-Franche-Comté, Inventaire du patrimoine



Vue sud-ouest

70, Gy rue de l' Eglise

N° de l'illustration : 20137000233NUCA

Date : 2013

Auteur : Jérôme Mongreville

Reproduction soumise à autorisation du titulaire des droits d'exploitation

© Région Bourgogne-Franche-Comté, Inventaire du patrimoine



Vue sud-est

70, Gy rue de l' Eglise

N° de l'illustration : 20137000235NUCA

Date : 2013

Auteur : Jérôme Mongreville

Reproduction soumise à autorisation du titulaire des droits d'exploitation

© Région Bourgogne-Franche-Comté, Inventaire du patrimoine



Vue ouest

70, Gy rue de l' Eglise

N° de l'illustration : 20137000238NUCA

Date : 2013

Auteur : Jérôme Mongreville

Reproduction soumise à autorisation du titulaire des droits d'exploitation

© Région Bourgogne-Franche-Comté, Inventaire du patrimoine



Vue sud-ouest

70, Gy rue de l' Eglise

N° de l'illustration : 20137000239NUCA

Date : 2013

Auteur : Jérôme Mongreville

Reproduction soumise à autorisation du titulaire des droits d'exploitation

© Région Bourgogne-Franche-Comté, Inventaire du patrimoine



Vue ouest

70, Gy rue de l' Eglise

N° de l'illustration : 20137000240NUCA

Date : 2013

Auteur : Jérôme Mongreville

Reproduction soumise à autorisation du titulaire des droits d'exploitation

© Région Bourgogne-Franche-Comté, Inventaire du patrimoine



Façade ouest

70, Gy rue de l' Eglise

N° de l'illustration : 20137000241NUCA

Date : 2013

Auteur : Jérôme Mongreville

Reproduction soumise à autorisation du titulaire des droits d'exploitation

© Région Bourgogne-Franche-Comté, Inventaire du patrimoine



Détail de la façade sud

70, Gy rue de l' Eglise

N° de l'illustration : 20137000224NUCA

Date : 2013

Auteur : Jérôme Mongreville

Reproduction soumise à autorisation du titulaire des droits d'exploitation

© Région Bourgogne-Franche-Comté, Inventaire du patrimoine



Détail des oculi de la façade sud

70, Gy rue de l' Eglise

N° de l'illustration : 20137000223NUCA

Date : 2013

Auteur : Jérôme Mongreville

Reproduction soumise à autorisation du titulaire des droits d'exploitation

© Région Bourgogne-Franche-Comté, Inventaire du patrimoine



Détail des oculi de la façade sud

70, Gy rue de l' Eglise

N° de l'illustration : 20137000225NUCA

Date : 2013

Auteur : Jérôme Mongreville

Reproduction soumise à autorisation du titulaire des droits d'exploitation

© Région Bourgogne-Franche-Comté, Inventaire du patrimoine



Vue générale de la nef depuis l'ouest

70, Gy rue de l' Eglise

N° de l'illustration : 20137000248NUCA

Date : 2013

Auteur : Jérôme Mongreville

Reproduction soumise à autorisation du titulaire des droits d'exploitation

© Région Bourgogne-Franche-Comté, Inventaire du patrimoine



Bas-côté nord

70, Gy rue de l' Eglise

N° de l'illustration : 20137000242NUCA

Date : 2013

Auteur : Jérôme Mongreville

Reproduction soumise à autorisation du titulaire des droits d'exploitation

© Région Bourgogne-Franche-Comté, Inventaire du patrimoine



Bas-côté sud

70, Gy rue de l' Eglise

N° de l'illustration : 20137000244NUCA

Date : 2013

Auteur : Jérôme Mongreville

Reproduction soumise à autorisation du titulaire des droits d'exploitation

© Région Bourgogne-Franche-Comté, Inventaire du patrimoine



Bas-côté nord

70, Gy rue de l' Eglise

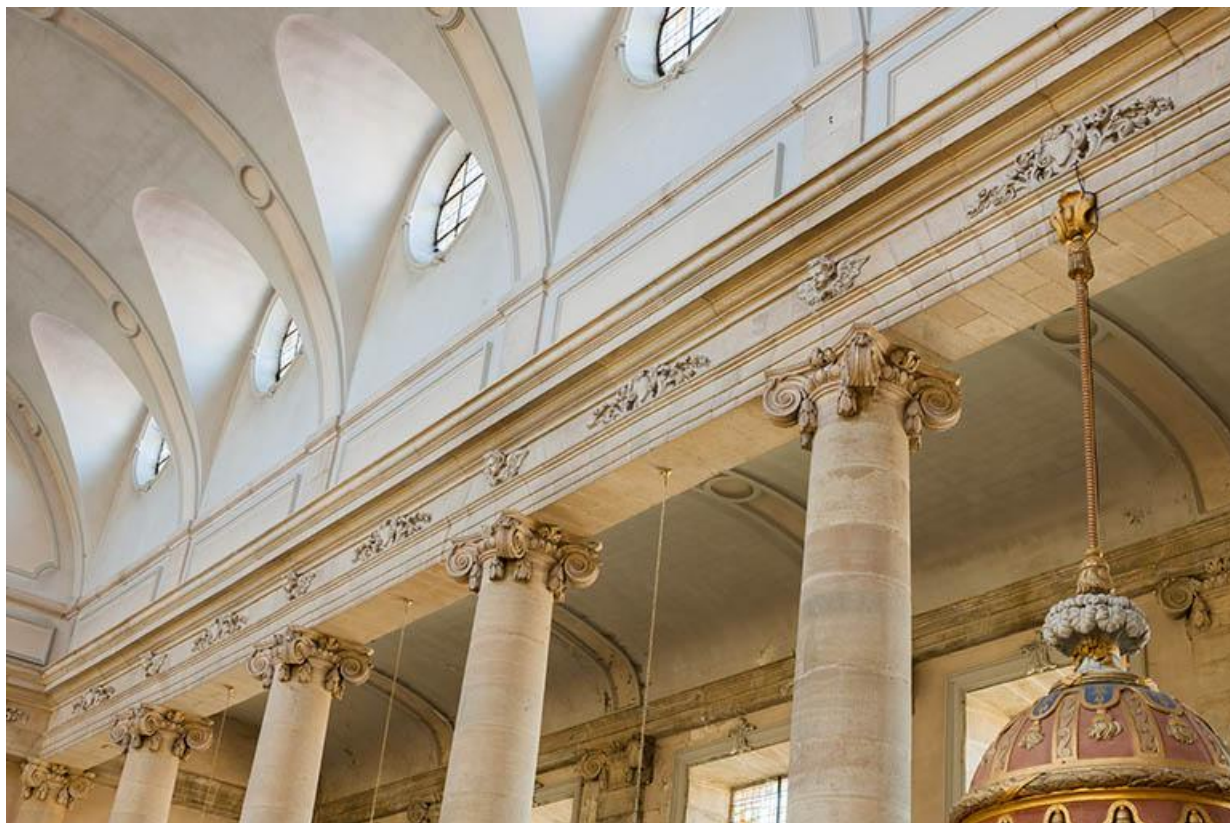
N° de l'illustration : 20137000243NUCA

Date : 2013

Auteur : Jérôme Mongreville

Reproduction soumise à autorisation du titulaire des droits d'exploitation

© Région Bourgogne-Franche-Comté, Inventaire du patrimoine



Détail des parties hautes de la nef

70, Gy rue de l' Eglise

N° de l'illustration : 20137000247NUCA

Date : 2013

Auteur : Jérôme Mongreville

Reproduction soumise à autorisation du titulaire des droits d'exploitation

© Région Bourgogne-Franche-Comté, Inventaire du patrimoine



Le maître-autel

70, Gy rue de l' Eglise

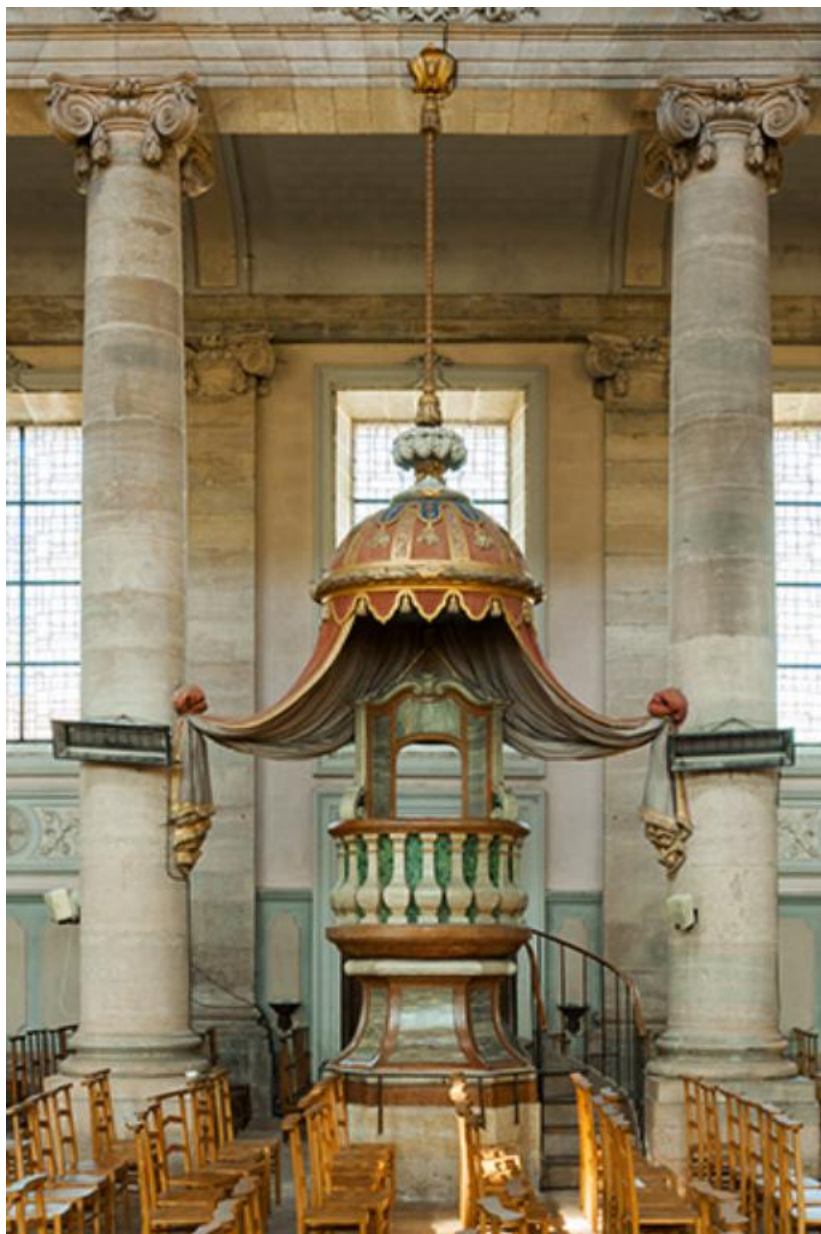
N° de l'illustration : 20137000249NUCA

Date : 2013

Auteur : Jérôme Mongreville

Reproduction soumise à autorisation du titulaire des droits d'exploitation

© Région Bourgogne-Franche-Comté, Inventaire du patrimoine



La chaire à prêcher

70, Gy rue de l' Eglise

N° de l'illustration : 20137000245NUCA

Date : 2013

Auteur : Jérôme Mongreville

Reproduction soumise à autorisation du titulaire des droits d'exploitation

© Région Bourgogne-Franche-Comté, Inventaire du patrimoine



La chaire à prêcher
70, Gy rue de l' Eglise

N° de l'illustration : 20137000246NUCA

Date : 2013

Auteur : Jérôme Mongreville

Reproduction soumise à autorisation du titulaire des droits d'exploitation

© Région Bourgogne-Franche-Comté, Inventaire du patrimoine