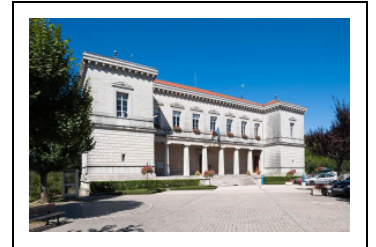


## HÔTEL DE VILLE

Bourgogne-Franche-Comté, Haute-Saône  
Gy  
Place de la Mairie

Dossier IA00016239 réalisé en 2013  
Auteur(s) : Christiane Roussel, Sabrina  
Dalibard



### Historique

L'ancien hôtel de ville était situé dans la petite rue du Bourg (rue Ménans actuelle). Le premier cadastre de la commune, levé en 1837, nous indique en effet son emplacement.

Au milieu du 19<sup>e</sup> siècle, le projet de construction d'un nouvel hôtel de ville est déjà ancien ; un nouveau bâtiment était en effet attendu de longue date car le Magistrat n'avait jamais eu de véritable lieu pour se réunir. En 1780, la ville projette déjà d'acheter la maison de M. Favière de Fontelenay (actuelle pharmacie) pour agrandir la place et y construire un hôtel de ville mais ce projet échoue.

Il faut donc attendre 1840 pour que des plans soient dressés par l'architecte Parent. Le projet est abandonné et les architectes Convert et Delacroix, qui travaillent déjà dans la commune sur la fontaine, sont priés de choisir un emplacement pour la construction d'une « maison commune ».

En 1845, le projet d'hôtel de ville est examiné en conseil municipal. Il devra contenir :

- une salle de conseil municipal,
- un cabinet pour le secrétaire de mairie,
- un cabinet d'archives,
- un petit logement pour le secrétaire de mairie,
- une salle de justice de paix précédée d'un vestibule,
- un cabinet pour le juge,
- un autre cabinet pour les témoins,
- une grande salle de réunions publiques qui servira aussi pour les fêtes, les représentations théâtrales, les élections,
- un vestibule et un vestiaire contigus à la grande salle,
- un ou deux cabinets associés à la grande salle,
- un vaste escalier où la foule peut passer.

Le projet est adopté en 1846 mais ce bâtiment arrive un peu tard car, à cette époque, l'économie et la démographie de la ville sont déjà en fort déclin (7 années catastrophiques pour le vignoble, épidémie de choléra...).

A cette époque, la commune comptait toutefois presque 3000 habitants, elle était le chef-lieu du canton et était dotée d'un tribunal.

Aujourd'hui, l'édifice abrite la mairie et la salle des fêtes.

**Période(s) principale(s) :** 2<sup>e</sup> quart 19<sup>e</sup> siècle

**Auteur(s) de l'oeuvre :**

Alphonse Delacroix (architecte, attribution par source), César Convers (architecte, attribution par source)

## Description

Cet hôtel de ville néo-classique est construit en pierre de taille ; les toitures à croupes et en pavillon sont couvertes de tuile mécanique. Ces toitures ont été restaurées en 2007 avec des tuiles identiques à celles d'origine, en forme de coquillages, éditées d'après un brevet de 1841 déposé par Prével aîné de Besançon. Des copies de ces tuiles ont été réalisées par la tuilerie de Niderviller (Moselle).

Le bâtiment possède un plan en "U" composé d'un corps de bâtiment principal et de deux pavillons latéraux.

La façade sud du corps de bâtiment principal est composée d'une galerie soutenue par six colonnes cannelées d'ordre dorique au rez-de-chaussée. Sept fenêtres quadrangulaires éclairent l'étage ; elles sont surmontées de frontons triangulaires. Deux fenêtres du même type sont percées à l'étage des pavillons latéraux. Sous la toiture, se déroule une corniche composée de modillons en forme de volutes.

La façade nord, postérieure, est traitée de manière plus simple : rez-de-chaussée percé d'une porte centrale et de trois fenêtres latérales de part et d'autre et sept baies quadrangulaires surmontées de frontons triangulaires percées à l'étage.

Le bâtiment possède des dimensions monumentales, ainsi la façade se développe-t-elle sur 40 mètres de long.

A l'intérieur, au rez-de-chaussée, deux grandes salles se trouvent dans le corps de bâtiment principal ; elles conservent des boiseries. A l'image des façades extérieures, sur lesquelles les baies sont surmontées de frontons triangulaires, à l'intérieur, les ouvertures sont surmontées de boiseries formant des frontons triangulaires décorés de motifs végétaux, de palmettes, de volutes.

Un escalier droit dont la balustrade est en pierre calcaire permet l'accès à l'étage. Un vestibule de plan circulaire décoré de pilastres à chapiteaux corinthiens et d'un plafond à modillons permet l'accès à la grande salle de l'étage (salle des fêtes).

### Éléments descriptifs

**Murs** : calcaire, pierre de taille

**Toit** : tuile mécanique

**Plan** : plan symétrique

**Étages** : sous-sol, 1 étage carré

### État de conservation :

bon état

## Sources documentaires

### Documents d'archives

• **282 E Dépôt 383. Archives communales déposées.**

Archives communales déposées. Presbytère, Hôtel de ville.

Lieu de conservation : Archives départementales de la Haute-Saône, Vesoul- Cote du document : 282 E Dépôt 383

• **1 M 11. Biens communaux. Édifices.**

Biens communaux. Édifices. Hôtel de ville, salle des fêtes.

Lieu de conservation : Archives communales, Gy- Cote du document : 1M11

### Documents figurés

• **Cadastre napoléonien, 1837.**

Cadastre napoléonien, Gy. Tableau d'assemblage et feuilles de sections. 1837, papier.

Lieu de conservation : Archives départementales de la Haute-Saône, Vesoul- Cote du document : 3P2628

• **11Fi282/15. Gy : l'Hôtel de ville. 20e siècle.**

Gy : l'Hôtel de ville. Carte postale, E. Protet, Dole, 20e siècle, papier, 9 cm x 14 cm.

Lieu de conservation : Archives départementales de la Haute-Saône, Vesoul- Cote du document : 11Fi282/15

• **11Fi282/19. Gy : Hôtel de ville. 20e siècle.**

Gy : Hôtel de ville. Carte postale, CLB, Besançon, 20e siècle, photographie, papier, 9 cm x 14 cm.

Lieu de conservation : Archives départementales de la Haute-Saône, Vesoul- Cote du document : 11Fi282/19

## Bibliographie

• **Claerr, Christiane. Canton de Gy. Haute-Saône. 1986.**

Claerr, Christiane. Canton de Gy. Haute-Saône. Besançon, Association pour la promotion et le développement de

l'inventaire comtois, Association pour la sauvegarde et la mise en valeur du patrimoine, 1986, 48 p. (Images du patrimoine ; 24).

- **Dodane, L. J. Gy et son château, 1966**

Dodane, L. J. Gy et son château, 1966, 95 p.

- **Flânerie au cœur de nos villages : canton de Gy-Haute-Saône**

Flânerie au cœur de nos villages : canton de Gy-Haute-Saône / Association de développement et d'animation du Pays Gylois (Gy). - Gy (Haute-Saône) : Association de développement et d'animation du Pays Gylois, [198-?]. - Non paginé [5 fasc.] : ill.

- **Sidler, Jean-Claude. Gy. Au fil des rues, au fil du temps, 2002.**

Sidler, Jean-Claude. Gy. Au fil des rues, au fil du temps. Besançon, 2002

Lieu de conservation : Archives départementales de la Haute-Saône, Vesoul- Cote du document : 3131/13

- **Suchaux, Louis. Dictionnaire historique, topographique et statistique des communes de la Haute-Saône, 1866**

Suchaux, Louis. Dictionnaire historique, topographique et statistique des communes de la Haute-Saône. - Vesoul : Imprimerie et lithographie de A. Suchaux, 1866.

Lieu de conservation : Archives départementales de la Haute-Saône, Vesoul- Cote du document : IN8° 1038/1

## Informations complémentaires

- **Voir le dossier numérisé** : <https://patrimoine.bourgognefranchecomte.fr/gtrudov/IA00016239/index.htm>

### Protection

inscrit MH partiellement : 1975/10/29

Façades et toitures : inscription par arrêté du 29 octobre 1975

**Aire d'étude et canton** : Gy

**Dénomination** : hôtel de ville

© Région Bourgogne-Franche-Comté, Inventaire du patrimoine



**L'emplacement de l'hôtel de ville sur le cadastre de 1837**

70, Gy

**Source :**

**Cadastre napoléonien, Gy. Tableau d'assemblage et feuilles de sections. 1837, papier.**

Lieu de conservation : Archives départementales de la Haute-Saône, Vesoul - Cote du document : 3P2628

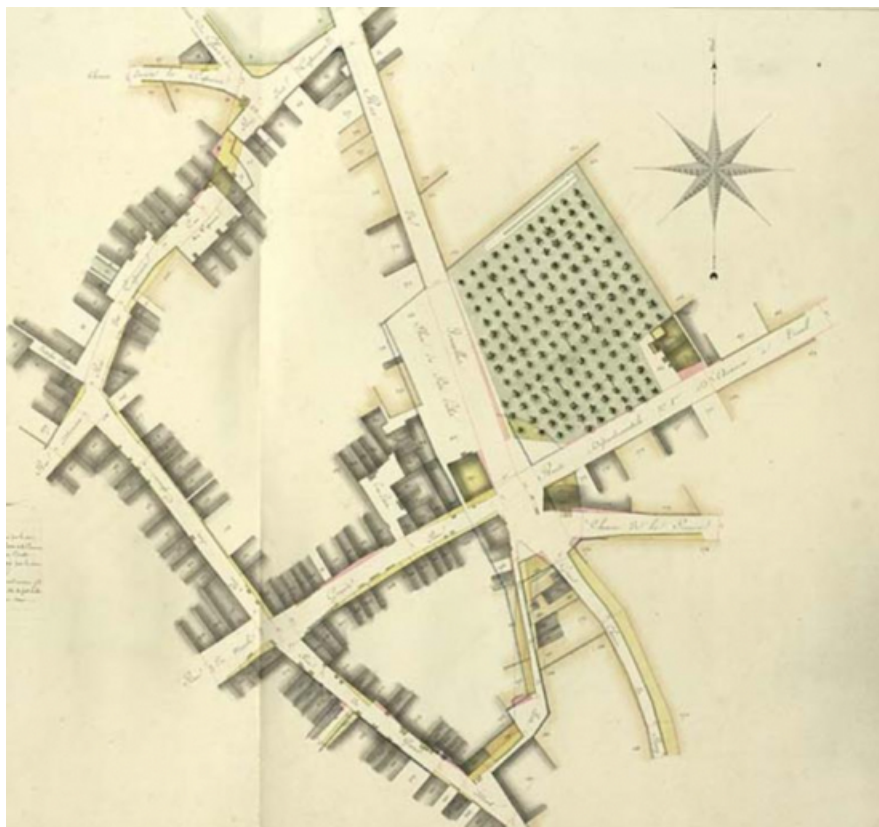
N° de l'illustration : 20137000880NUC2A

Date : 2013

Reproduction soumise à autorisation du titulaire des droits d'exploitation

© Archives départementales de la Haute-Saône





**Emplacement de l'hotel de ville sur le plan d'alignement de 1839**

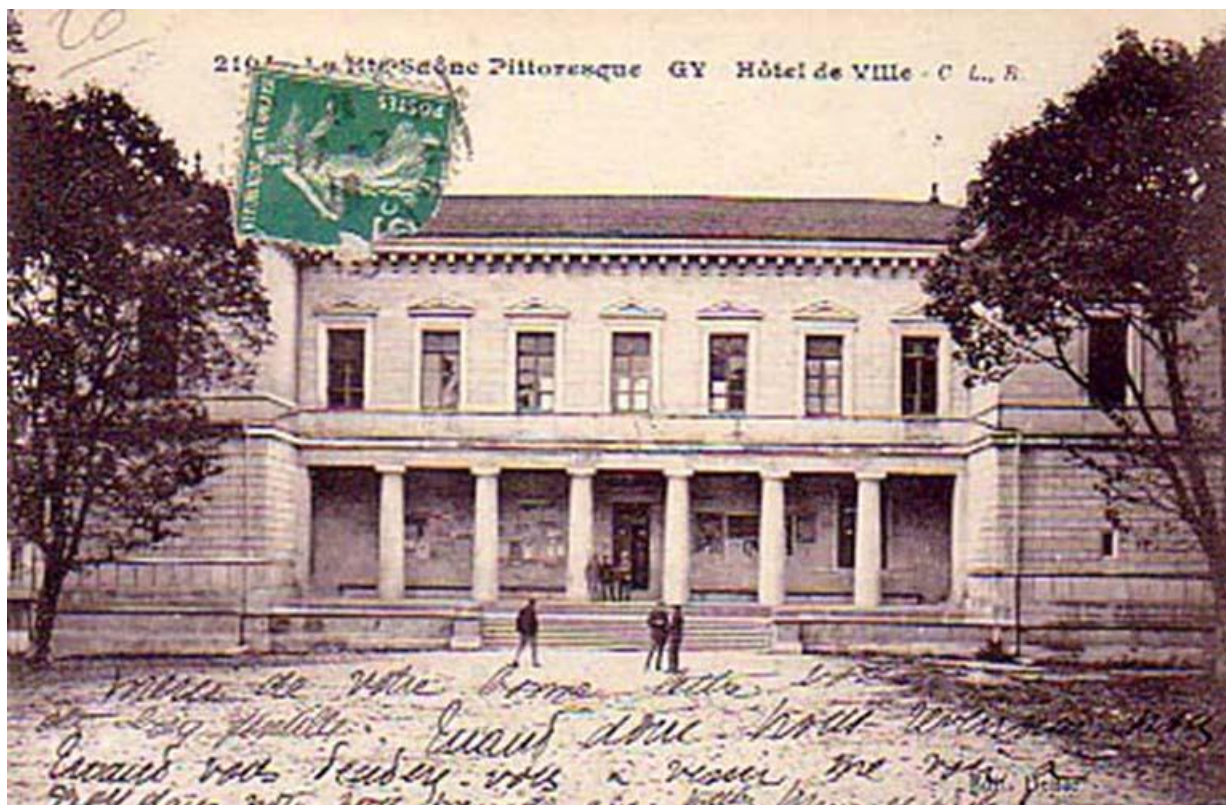
70, Gy

N° de l'illustration : 20137000787NUC2A

Date : 2013

Reproduction soumise à autorisation du titulaire des droits d'exploitation

© Archives départementales de la Haute-Saône



**L'hôtel de ville sur une carte postale ancienne**

70, Gy Place de la Mairie

**Source :**

**Gy : Hôtel de ville. Carte postale, CLB, Besançon, 20e siècle, photographie, papier, 9 cm x 14 cm.**

Lieu de conservation : Archives départementales de la Haute-Saône, Vesoul - Cote du document : 11Fi282/19

N° de l'illustration : 20137000769NUC2A

Date : 2013

Reproduction soumise à autorisation du titulaire des droits d'exploitation

© Archives départementales de la Haute-Saône



**L'hôtel de ville et le monument aux morts**

70, Gy

**Source :**

**Gy : monument aux morts. Carte postale, s. d.**

Lieu de conservation : Archives départementales de la Haute-Saône, Vesoul - Cote du document : 11Fi282/10

N° de l'illustration : 20137000760NUC2A

Date : 2013

Reproduction soumise à autorisation du titulaire des droits d'exploitation

© Archives départementales de la Haute-Saône





**L'hôtel de ville et la monument aux morts sur une carte postale**

70, Gy rue de Versailles

**Source :**

**Gy : l'Hôtel de ville. Carte postale, E. Protet, Dole, 20e siècle, papier, 9 cm x 14 cm.**

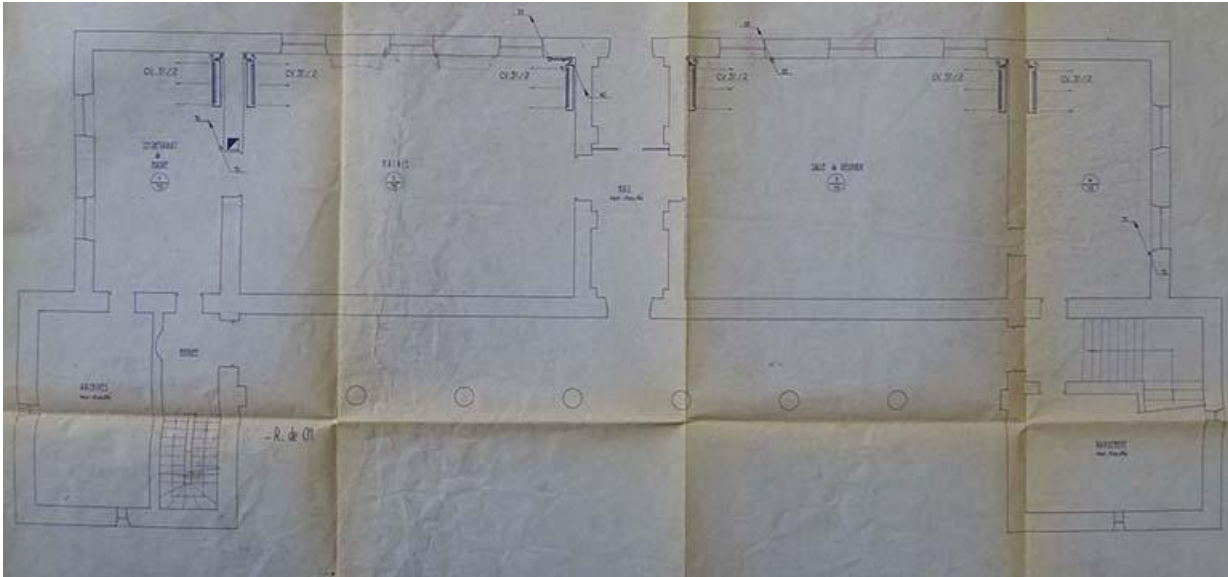
Lieu de conservation : Archives départementales de la Haute-Saône, Vesoul - Cote du document : 11Fi282/15

N° de l'illustration : 20137000765NUC2A

Date : 2013

Reproduction soumise à autorisation du titulaire des droits d'exploitation

© Archives départementales de la Haute-Saône



**Plan du rez-de-chaussée**

70, Gy Place de la Mairie

**Source :**

**Biens communaux. Édifices. Hôtel de ville, salle des fêtes.**

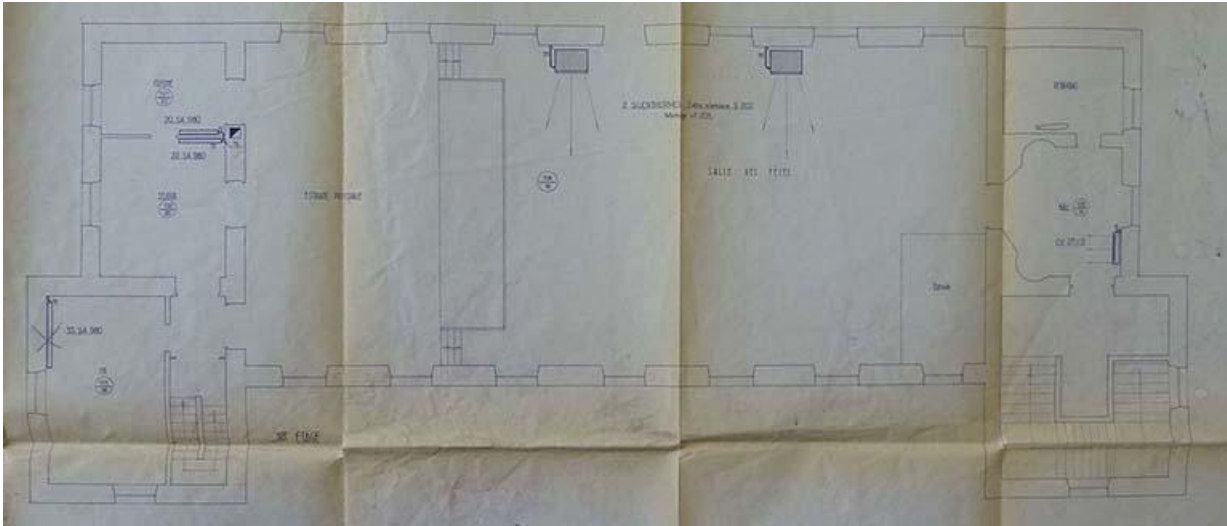
Lieu de conservation : Archives communales, Gy - Cote du document : 1M11

N° de l'illustration : 20137000872NUC2A

Date : 2013

Reproduction soumise à autorisation du titulaire des droits d'exploitation

© Archives communales, Gy



**Plan de l'étage**

70, Gy Place de la Mairie

**Source :**

**Biens communaux. Édifices. Hôtel de ville, salle des fêtes.**

Lieu de conservation : Archives communales, Gy - Cote du document : 1M11

N° de l'illustration : 20137000873NUC2A

Date : 2013

Reproduction soumise à autorisation du titulaire des droits d'exploitation

© Archives communales, Gy



**Façade antérieure.**

70, Gy Place de la Mairie

N° de l'illustration : 19777000313X

Date : 1977

Auteur : Yves Sancey

Reproduction soumise à autorisation du titulaire des droits d'exploitation

© Région Bourgogne-Franche-Comté, Inventaire du patrimoine





**Vue générale sud-ouest**  
70, Gy

N° de l'illustration : 20137000278NUCA

Date : 2013

Auteur : Jérôme Mongreville

Reproduction soumise à autorisation du titulaire des droits d'exploitation

© Région Bourgogne-Franche-Comté, Inventaire du patrimoine





**Vue générale sud**

70, Gy Place de la Mairie

N° de l'illustration : 20137000277NUCA

Date : 2013

Auteur : Jérôme Mongreville

Reproduction soumise à autorisation du titulaire des droits d'exploitation

© Région Bourgogne-Franche-Comté, Inventaire du patrimoine



**Vue sud-ouest**

70, Gy Place de la Mairie

N° de l'illustration : 20137000279NUCA

Date : 2013

Auteur : Jérôme Mongreville

Reproduction soumise à autorisation du titulaire des droits d'exploitation

© Région Bourgogne-Franche-Comté, Inventaire du patrimoine



**Vue sud-est**

70, Gy Place de la Mairie

N° de l'illustration : 20137000271NUCA

Date : 2013

Auteur : Jérôme Mongreville

Reproduction soumise à autorisation du titulaire des droits d'exploitation

© Région Bourgogne-Franche-Comté, Inventaire du patrimoine





**Vue sud-est**

70, Gy Place de la Mairie

N° de l'illustration : 20137000275NUCA

Date : 2013

Auteur : Jérôme Mongreville

Reproduction soumise à autorisation du titulaire des droits d'exploitation

© Région Bourgogne-Franche-Comté, Inventaire du patrimoine



**Vue sud-est**

70, Gy Place de la Mairie

N° de l'illustration : 20137000270NUCA

Date : 2013

Auteur : Jérôme Mongreville

Reproduction soumise à autorisation du titulaire des droits d'exploitation

© Région Bourgogne-Franche-Comté, Inventaire du patrimoine



**Le porche de l'hôtel de ville**

70, Gy Place de la Mairie

N° de l'illustration : 20137000266NUCA

Date : 2013

Auteur : Jérôme Mongreville

Reproduction soumise à autorisation du titulaire des droits d'exploitation

© Région Bourgogne-Franche-Comté, Inventaire du patrimoine





**Partie centrale du porche**

70, Gy Place de la Mairie

N° de l'illustration : 20137000267NUCA

Date : 2013

Auteur : Jérôme Mongreville

Reproduction soumise à autorisation du titulaire des droits d'exploitation

© Région Bourgogne-Franche-Comté, Inventaire du patrimoine



**Vue sud-ouest du porche**

70, Gy Place de la Mairie

N° de l'illustration : 20137000268NUCA

Date : 2013

Auteur : Jérôme Mongreville

Reproduction soumise à autorisation du titulaire des droits d'exploitation

© Région Bourgogne-Franche-Comté, Inventaire du patrimoine





**Vue sud-est du porche**  
70, Gy Place de la Mairie

N° de l'illustration : 20137000269NUCA

Date : 2013

Auteur : Jérôme Mongreville

Reproduction soumise à autorisation du titulaire des droits d'exploitation

© Région Bourgogne-Franche-Comté, Inventaire du patrimoine



**Porche de la façade sud**

70, Gy Place de la Mairie

N° de l'illustration : 20137000274NUCA

Date : 2013

Auteur : Jérôme Mongreville

Reproduction soumise à autorisation du titulaire des droits d'exploitation

© Région Bourgogne-Franche-Comté, Inventaire du patrimoine



**Détail de la partie centrale de la façade sud**

70, Gy Place de la Mairie

N° de l'illustration : 20137000276NUCA

Date : 2013

Auteur : Jérôme Mongreville

Reproduction soumise à autorisation du titulaire des droits d'exploitation

© Région Bourgogne-Franche-Comté, Inventaire du patrimoine





**Détail de la corniche**

70, Gy Place de la Mairie

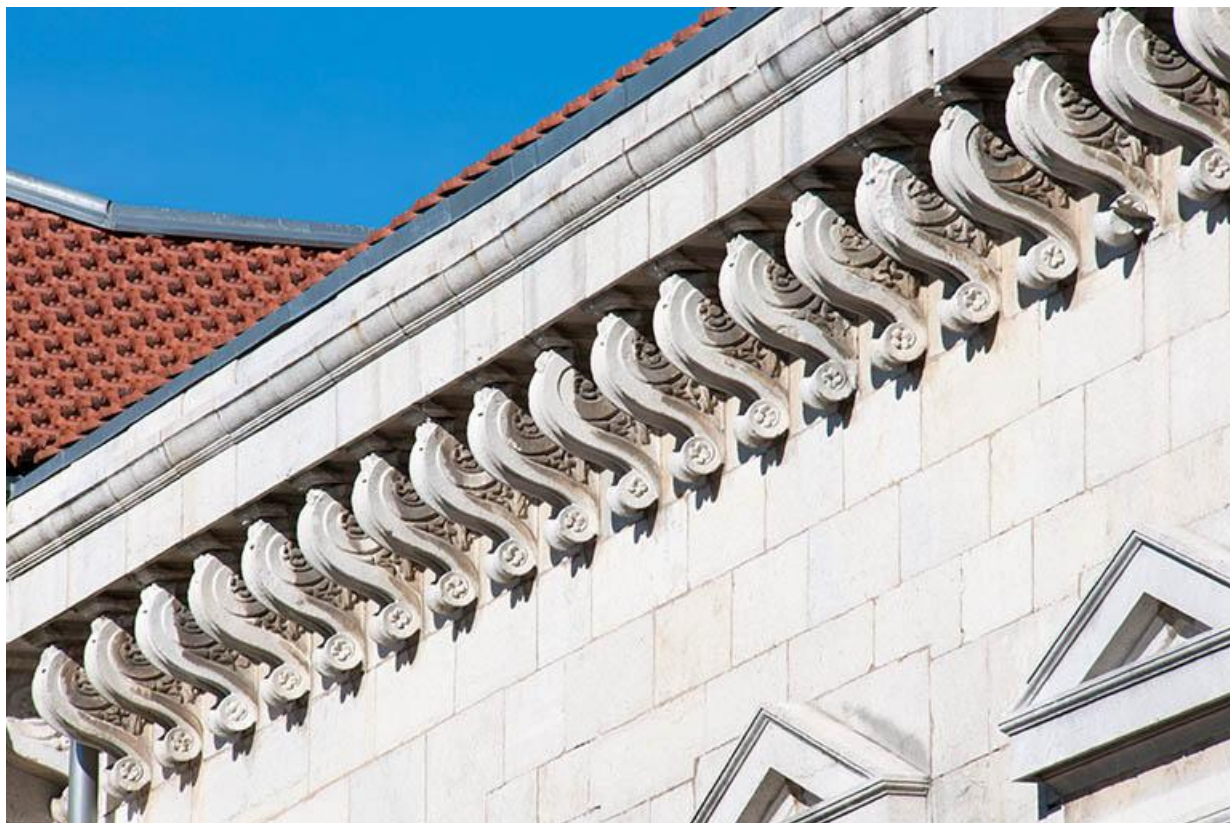
N° de l'illustration : 20137000273NUCA

Date : 2013

Auteur : Jérôme Mongreville

Reproduction soumise à autorisation du titulaire des droits d'exploitation

© Région Bourgogne-Franche-Comté, Inventaire du patrimoine



**Détail de la corniche**

70, Gy Place de la Mairie

N° de l'illustration : 20137000272NUCA

Date : 2013

Auteur : Jérôme Mongreville

Reproduction soumise à autorisation du titulaire des droits d'exploitation

© Région Bourgogne-Franche-Comté, Inventaire du patrimoine





**Vue nord-ouest**

70, Gy Place de la Mairie

N° de l'illustration : 20137000451NUCA

Date : 2013

Auteur : Jérôme Mongreville

Reproduction soumise à autorisation du titulaire des droits d'exploitation

© Région Bourgogne-Franche-Comté, Inventaire du patrimoine



**Porte de la façade nord**

70, Gy Place de la Mairie

N° de l'illustration : 20137000452NUCA

Date : 2013

Auteur : Jérôme Mongreville

Reproduction soumise à autorisation du titulaire des droits d'exploitation

© Région Bourgogne-Franche-Comté, Inventaire du patrimoine



**Salle Est du rez-de-chaussée**

70, Gy Place de la Mairie

N° de l'illustration : 20137000443NUCA

Date : 2013

Auteur : Jérôme Mongreville

Reproduction soumise à autorisation du titulaire des droits d'exploitation

© Région Bourgogne-Franche-Comté, Inventaire du patrimoine





**Salle Est du rez-de-chaussée**

70, Gy Place de la Mairie

N° de l'illustration : 20137000444NUCA

Date : 2013

Auteur : Jérôme Mongreville

Reproduction soumise à autorisation du titulaire des droits d'exploitation

© Région Bourgogne-Franche-Comté, Inventaire du patrimoine



**Salle Est du rez-de-chaussée**

70, Gy Place de la Mairie

N° de l'illustration : 20137000445NUCA

Date : 2013

Auteur : Jérôme Mongreville

Reproduction soumise à autorisation du titulaire des droits d'exploitation

© Région Bourgogne-Franche-Comté, Inventaire du patrimoine



**Salle Ouest du rez-de-chaussée**

70, Gy Place de la Mairie

N° de l'illustration : 20137000446NUCA

Date : 2013

Auteur : Jérôme Mongreville

Reproduction soumise à autorisation du titulaire des droits d'exploitation

© Région Bourgogne-Franche-Comté, Inventaire du patrimoine



**Détail de l'une des baies**

70, Gy Place de la Mairie

N° de l'illustration : 20137000447NUCA

Date : 2013

Auteur : Jérôme Mongreville

Reproduction soumise à autorisation du titulaire des droits d'exploitation

© Région Bourgogne-Franche-Comté, Inventaire du patrimoine



**Détail du décor surmontant la baie**

70, Gy Place de la Mairie

N° de l'illustration : 20137000448NUCA

Date : 2013

Auteur : Jérôme Mongreville

Reproduction soumise à autorisation du titulaire des droits d'exploitation

© Région Bourgogne-Franche-Comté, Inventaire du patrimoine





**Marianne et boiseries de la salle Ouest du rez-de-chaussée**

70, Gy Place de la Mairie

N° de l'illustration : 20137000450NUCA

Date : 2013

Auteur : Jérôme Mongreville

Reproduction soumise à autorisation du titulaire des droits d'exploitation

© Région Bourgogne-Franche-Comté, Inventaire du patrimoine



**Plan de la ville datant de 1787 conservé dans cette salle**

70, Gy Place de la Mairie

N° de l'illustration : 20137000449NUCA

Date : 2013

Auteur : Jérôme Mongreville

Reproduction soumise à autorisation du titulaire des droits d'exploitation

© Région Bourgogne-Franche-Comté, Inventaire du patrimoine



**L'escalier**

70, Gy Place de la Mairie

N° de l'illustration : 20137000438NUCA

Date : 2013

Auteur : Jérôme Mongreville

Reproduction soumise à autorisation du titulaire des droits d'exploitation

© Région Bourgogne-Franche-Comté, Inventaire du patrimoine



**Balustrade du sommet de l'escalier**

70, Gy Place de la Mairie

N° de l'illustration : 20137000439NUCA

Date : 2013

Auteur : Jérôme Mongreville

Reproduction soumise à autorisation du titulaire des droits d'exploitation

© Région Bourgogne-Franche-Comté, Inventaire du patrimoine





**Balustrade de l'escalier**

70, Gy Place de la Mairie

N° de l'illustration : 20137000442NUCA

Date : 2013

Auteur : Jérôme Mongreville

Reproduction soumise à autorisation du titulaire des droits d'exploitation

© Région Bourgogne-Franche-Comté, Inventaire du patrimoine



**Sommet de l'escalier**

70, Gy Place de la Mairie

N° de l'illustration : 20137000437NUCA

Date : 2013

Auteur : Jérôme Mongreville

Reproduction soumise à autorisation du titulaire des droits d'exploitation

© Région Bourgogne-Franche-Comté, Inventaire du patrimoine



**Sommet de l'escalier**

70, Gy Place de la Mairie

N° de l'illustration : 20137000436NUCA

Date : 2013

Auteur : Jérôme Mongreville

Reproduction soumise à autorisation du titulaire des droits d'exploitation

© Région Bourgogne-Franche-Comté, Inventaire du patrimoine



**Vestibule précédant la grande salle de l'étage**

70, Gy Place de la Mairie

N° de l'illustration : 20137000431NUCA

Date : 2013

Auteur : Jérôme Mongreville

Reproduction soumise à autorisation du titulaire des droits d'exploitation

© Région Bourgogne-Franche-Comté, Inventaire du patrimoine





**Plafond du vestibule**

70, Gy Place de la Mairie

N° de l'illustration : 20137000441NUCA

Date : 2013

Auteur : Jérôme Mongreville

Reproduction soumise à autorisation du titulaire des droits d'exploitation

© Région Bourgogne-Franche-Comté, Inventaire du patrimoine



**Plafond du vestibule**

70, Gy Place de la Mairie

N° de l'illustration : 20137000440NUCA

Date : 2013

Auteur : Jérôme Mongreville

Reproduction soumise à autorisation du titulaire des droits d'exploitation

© Région Bourgogne-Franche-Comté, Inventaire du patrimoine



**La salle de l'étage, vue générale depuis l'Est**

70, Gy Place de la Mairie

N° de l'illustration : 20137000432NUCA

Date : 2013

Auteur : Jérôme Mongreville

Reproduction soumise à autorisation du titulaire des droits d'exploitation

© Région Bourgogne-Franche-Comté, Inventaire du patrimoine



**La salle de l'étage**

70, Gy Place de la Mairie

N° de l'illustration : 20137000433NUCA

Date : 2013

Auteur : Jérôme Mongreville

Reproduction soumise à autorisation du titulaire des droits d'exploitation

© Région Bourgogne-Franche-Comté, Inventaire du patrimoine





**La salle de l'étage**

70, Gy Place de la Mairie

N° de l'illustration : 20137000434NUCA

Date : 2013

Auteur : Jérôme Mongreville

Reproduction soumise à autorisation du titulaire des droits d'exploitation

© Région Bourgogne-Franche-Comté, Inventaire du patrimoine



**Place de l'hôtel de ville**

70, Gy

N° de l'illustration : 20137000453NUCA

Date : 2013

Auteur : Jérôme Mongreville

Reproduction soumise à autorisation du titulaire des droits d'exploitation

© Région Bourgogne-Franche-Comté, Inventaire du patrimoine